

S. Romão.
Rua do Moinho.



S. Romão.
Rua do Moinho.



S. Romão.
Rua do Moinho.



S. Romão.
Instalações da D.G.Viação.



Curso da Ribeira do Sirol



Curso da Ribeira do Sirol, junto à ETAR.



Vista margem do Rio Lis, vendo-se a Srª da Encarnação.



S. Romão / Olhalvas.
ETAR e confluência do Rio
Lis com a Ribeira do Sirol.



Olhalvas e colina da Sr^a
da Encarnação.



Rua da Esperança.
Ligação à Variante Sul.
À esquerda a zona da futura
instalação dos Campos de
Ténis.



Rua da Quinta da Fábrica.
À esquerda, a base do
morro da S^a da
Encarnação.



Rua da Quinta da Fábrica.
À direita, a base do morro
da S^a da Encarnação.



Quinta da Fábrica.



Quinta da Fábrica



Quinta da Fábrica e aterro da Variante Sul.



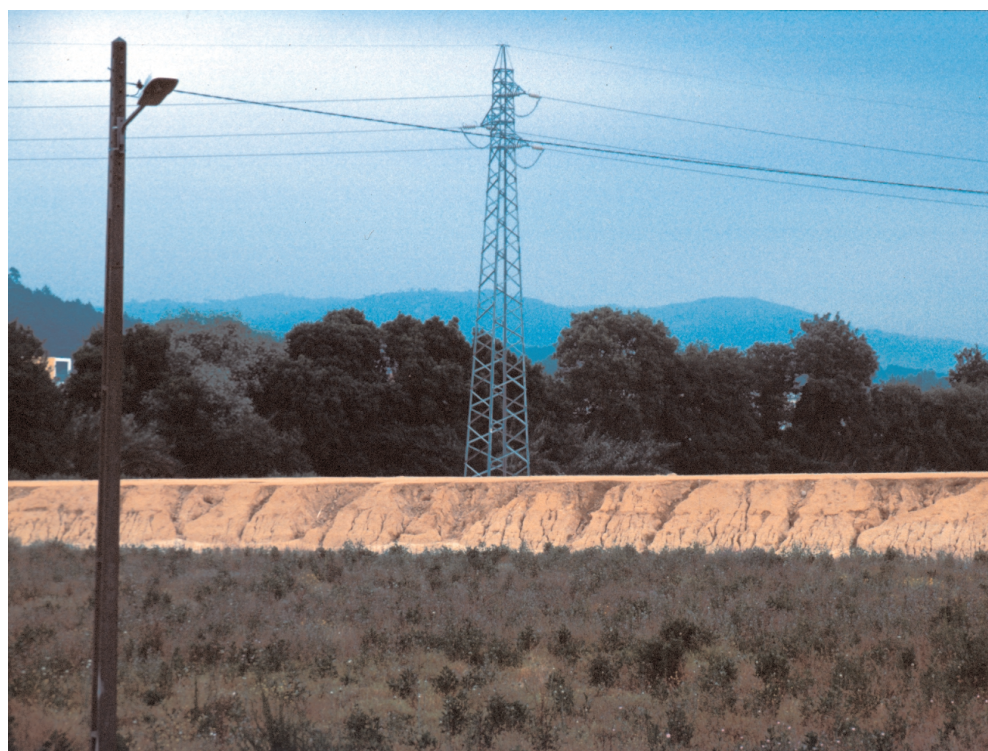
Rua da Esperança.
Ligação da estrada de São
Romão à Variante Sul.



S. Romão - Baixa da Quinta da Fábrica e aterro da Variante Sul.



S. Romão - Baixa da Quinta da Fábrica e aterro da Variante Sul.
Pormenor.



Aterro e plataforma da Variante Sul.



Passagem sob a Variante Sul, junto à rotunda "MacDonalds".



Oihalvas.
Nova rotunda.



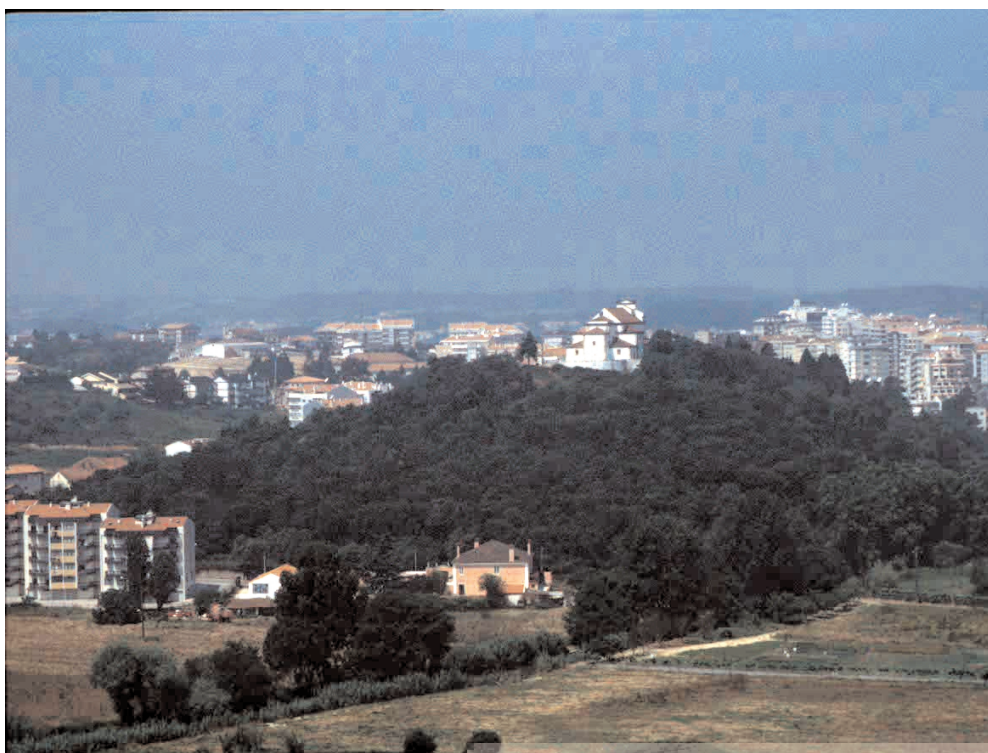
Variante Sul, ETAR, via de
ligação à estrada de São
Romão.



Oihalvas.
Abertura da nova Rua das
Oihalvas.



Oihalvas.
Na margem esquerda a
Quinta da Fábrica.



Oihalvas.
Abertura da nova rua.



S. Romão.
Área para o novo parque urbano.



S. Romão.
Área para o novo parque urbano.



Ponte dos Caniços.
Pormenor onde é visível o
obstáculo que a ponte
constitui à vazão do rio.
Vista de montante para
jusante.



Ponte dos Caniços, de
jusante para montante.

