



Município de Leiria Câmara Municipal

DELIBERAÇÃO DA REUNIÃO DA CÂMARA MUNICIPAL DE 2022/01/25

Unidade Orgânica responsável pela deliberação | GABINETE DE APOIO PRESIDENCIA

Epígrafe | Contrato Interadministrativo de delegação de competências entre o Município de Leiria e a União das Freguesias de Leiria, Pousos, Barreira e Cortes no âmbito da execução de obras diversas – Retificação Adenda n.º 5

Deliberação | Considerando que:

i) Foi aprovada pela Câmara Municipal na sua reunião realizada em 04 de dezembro de 2020, a minuta do Contrato Interadministrativo de delegação de competências nas Freguesias/União das Freguesias no âmbito da realização de obras diversas, tendo a mesma sido posteriormente aprovada pela Assembleia Municipal na sua sessão extraordinária de 14 de dezembro de 2020;

ii) Na reunião da Câmara Municipal de Leiria, datada de 30 de novembro de 2021, foi proposta a Adenda n.º 5, tendo a mesma sido aprovada pela Assembleia Municipal de Leiria na sua sessão de 14 de dezembro de 2021, relativa à modificação dos Anexos I e II do Contrato Interadministrativo de delegação de competências entre o Município de Leiria e a União das Freguesias de Leiria, Pousos, Barreira e Cortes, no âmbito da execução de obras diversas, para o ano de 2022;

iii) Da Cláusula 3.ª da Adenda n.º 5 ao Contrato Interadministrativo supra identificado, verificou-se a não previsão da totalidade dos projetos negociados com a União das Freguesias de Leiria, Pousos, Barreira e Cortes, porquanto apenas se encontram previstos os projetos de execução de espaço exteriores e de integração paisagística, nos Romeiros, Malaposta e Capuchos, e a execução de troços de coletor pluvial na União de Freguesias de Leiria, Pousos, Barreira e Cortes;

iv) A definição das obras a introduzir para o ano 2022 foram objeto de negociação prévia, e tiveram subjacente a manutenção dos princípios e requisitos determinados pelo artigo 115.º do Anexo I à Lei n.º 75/2013, de 12 de setembro, na sua redação atual, sem alteração dos recursos financeiros afetos à União das Freguesias de Leiria, Pousos, Barreira e Cortes, no valor de 230.000,00€;

v) Por lapso, o recurso financeiro constante do Anexo II, referente ao projeto “Execução de troços de coletor pluvial na União das Freguesias de Leiria, Pousos, Barreira e Cortes”, no valor de 75.074,24€, não está correto uma vez que não coincide com a orçamentação constante da referida adenda, no valor de 50.416,66€;

vi) O valor da verba global afeta à União das Freguesias de Leiria, Pousos, Barreira e Cortes, refletindo a introdução do projeto “Execução de escadas exteriores (entre a Rua Quinta de São Romão e Rua dos Manjerinos) - São Romão”, e a retificação do valor do projeto “Execução de troços de coletor pluvial na União das Freguesias de Leiria, Pousos, Barreira e Cortes”, não excede o montante negociado no valor de 230.000,00€;

vii) Assim, nos termos do artigo 174.º do Código de Procedimento Administrativo, torna-se necessário retificar na minuta a identificação e localização das obras a executar, que constitui o Anexo I, bem como o Anexo II referente ao estudo de recursos financeiros a disponibilizar pelo Município de Leiria, de modo a contemplar todas as obras e recursos negociados com a União das Freguesias de Leiria, Pousos, Barreira e Cortes, bem como, retificar os recursos financeiros de acordo com os respetivos orçamentos, em cumprimento do princípio da igualdade e proporcionalidade subjacente à administração municipal;

viii) Mais se informa que a despesa será satisfeita pela classificação orgânica e económica 02/0805010211 – Plano 2021 I 178 e deu origem ao cabimento número 816/2022 e compromisso número 834/2022, emitidos em 18/01/2022.

Perante o exposto, propõe-se que sejam aprovadas, pelo órgão competente, as retificações do Anexo I e do Anexo II nos termos que se seguem.

1 - O Anexo I – Identificação e localização das obras a executar, passa a ter a seguinte redação:

«Anexo I – Identificação e localização das obras a executar

Freguesia/União das Freguesias	Contrato Interadministrativo - 2022
União das Freguesias de Leiria, Pousos, Barreira e Cortes	Execução de espaço exteriores e de integração paisagística - Romeiros
	Execução de espaço exteriores e de integração paisagística - Malaposta
	<i>Execução de escadas exteriores (entre a Rua Quinta de São Romão e Rua dos Manjerinos) - São Romão</i>
	Execução de troços de coletor pluvial na União de Freguesias de Leiria, Pousos, Barreira e Cortes
	Execução de espaço exteriores e de integração paisagística - Capuchos

Planta de localização - Execução de espaço exteriores e de integração paisagística – Romeiros

Planta de localização - Execução de espaço exteriores e de integração paisagística – Malaposta

Planta de localização - Execução de escadas exteriores (entre a Rua Quinta de São Romão e Rua dos Manjerinos) - São Romão

Plantas de localização - Execução de troços de coletor pluvial na União de Freguesias de Leiria, Pousos, Barreira e Cortes

P1 – Rua Poeta José Marques da Cruz – Cruz da Areia

P2 – Casal Galego – Telheiro

P3 – Rua Nossa Senhora da Agonia – Sobral

P4 – Rua Ribeiro das Neves – Alqueidão (1.º intervenção)

P5 – Rua Ribeiro das Neves – Alqueidão (2.º intervenção)

P6 – Rua de Santo António – Pousos

P7 – Rua da Fonte – Padrão

P8 – Travessa dos Cordeiros – Amoreira

P9 – Estrada do Lis – Fontes

P10 – Travessa do Malhão - Fontes

Planta de localização - Execução de espaço exteriores e de integração paisagística – Capuchos

Planta de implantação - Execução de espaço exteriores e de integração paisagística – Romeiros

Planta de implantação - Execução de espaço exteriores e de integração paisagística – Capuchos

Planta de implantação - Execução de espaço exteriores e de integração paisagística – Malaposta»

2. O Anexo II - Estudo de recursos financeiros a disponibilizar pelo Município de Leiria, é substituído na sua íntegra, passando a ter a seguinte redação:

«Anexo II - Estudo de recursos financeiros a disponibilizar pelo Município de Leiria

PLANO	DESCRIÇÃO	MONTANTES 2022 (em euros)
2021 I 178	Execução de espaço exteriores e de integração paisagística - Romeiros	32 421,93 €
	Execução de espaço exteriores e de integração paisagística - Malaposta	70 824,75 €
	<i>Execução de escadas exteriores (entre a Rua Quinta de São Romão e Rua dos Manjerinos) - São Romão</i>	29 971,50 €
	<i>Execução de troços de coletor pluvial na União de Freguesias de Leiria, Pousos, Barreira e Cortes</i>	50 416,66 €
	Execução de espaço exteriores e de integração paisagística - Capuchos	46 365,15 €

Orçamentação - Execução de espaço exteriores e de integração paisagística – Romeiros

Orçamentação - Execução de espaço exteriores e de integração paisagística – Malaposta

Orçamentação - Execução de escadas exteriores (entre a Rua Quinta de São Romão e Rua dos Manjerinos) - São Romão

Orçamentação - Execução de troços de coletor pluvial na União de Freguesias de Leiria, Pousos, Barreira e Cortes

Orçamentação - Execução de espaço exteriores e de integração paisagística – Capuchos».

A Câmara Municipal, depois de analisar o assunto, no uso da competência prevista na alínea l) do n.º 1 do artigo 33.º do Anexo I à Lei n.º 75/2013, de 12 de setembro, na sua atual redação, **deliberou por unanimidade:**

a) Aprovar, nos termos do artigo 174.º do Código de Procedimento Administrativo, a **retificação do Anexo I – Identificação e localização das obras a executar**, constante na minuta da Adenda n.º 5 ao Contrato Interadministrativo de delegação de competências entre o Município de Leiria e a União das Freguesias de Leiria,

(3)

Pousos, Barreira e Cortes, no âmbito da execução de obras diversas, aprovada pela Câmara Municipal na sua reunião e 30 de novembro de 2021 e aprovada pela Assembleia Municipal na sua sessão extraordinária de 14 de dezembro de 2021;

b) Aprovar, nos termos do artigo 174.º do Código de Procedimento Administrativo, a **retificação do Anexo II – Estudo de recursos financeiros a disponibilizar pelo Município de Leiria**, constante na minuta da Adenda n.º 5 ao Contrato Interadministrativo de delegação de competências entre o Município de Leiria e a União das Freguesias de Leiria, Pousos, Barreira e Cortes, no âmbito da execução de obras diversas, aprovada pela Câmara Municipal na sua reunião de 30 de novembro de 2021 e aprovada pela Assembleia Municipal na sua sessão extraordinária de 14 de dezembro de 2021;

c) **Submeter a presente proposta de retificação à Assembleia Municipal** para efeitos da sua aprovação, em conformidade com o previsto na alínea m) do n.º 1 do artigo 33.º, conjugado com o preceituado na alínea k) do n.º 1 do artigo 25.º, ambos do Anexo I à Lei n.º 75/2013, de 12 de setembro, na sua atual redação;

d) Solicitar que a sua deliberação da Assembleia Municipal seja aprovada em minuta para produzir efeitos imediatos, nos termos dos n.º 3 e n.º 4 do artigo 57.º do Anexo I à Lei n.º 75/2013, de 12 de setembro, na sua atual redação.

A presente deliberação foi aprovada em minuta.



DIEM . DIOM
 DEPARTAMENTO DE INFRAESTRUTURAS E MANUTENÇÃO, DIVISÃO DE OBRAS MUNICIPAIS


Autor do Projeto: PROJECTO

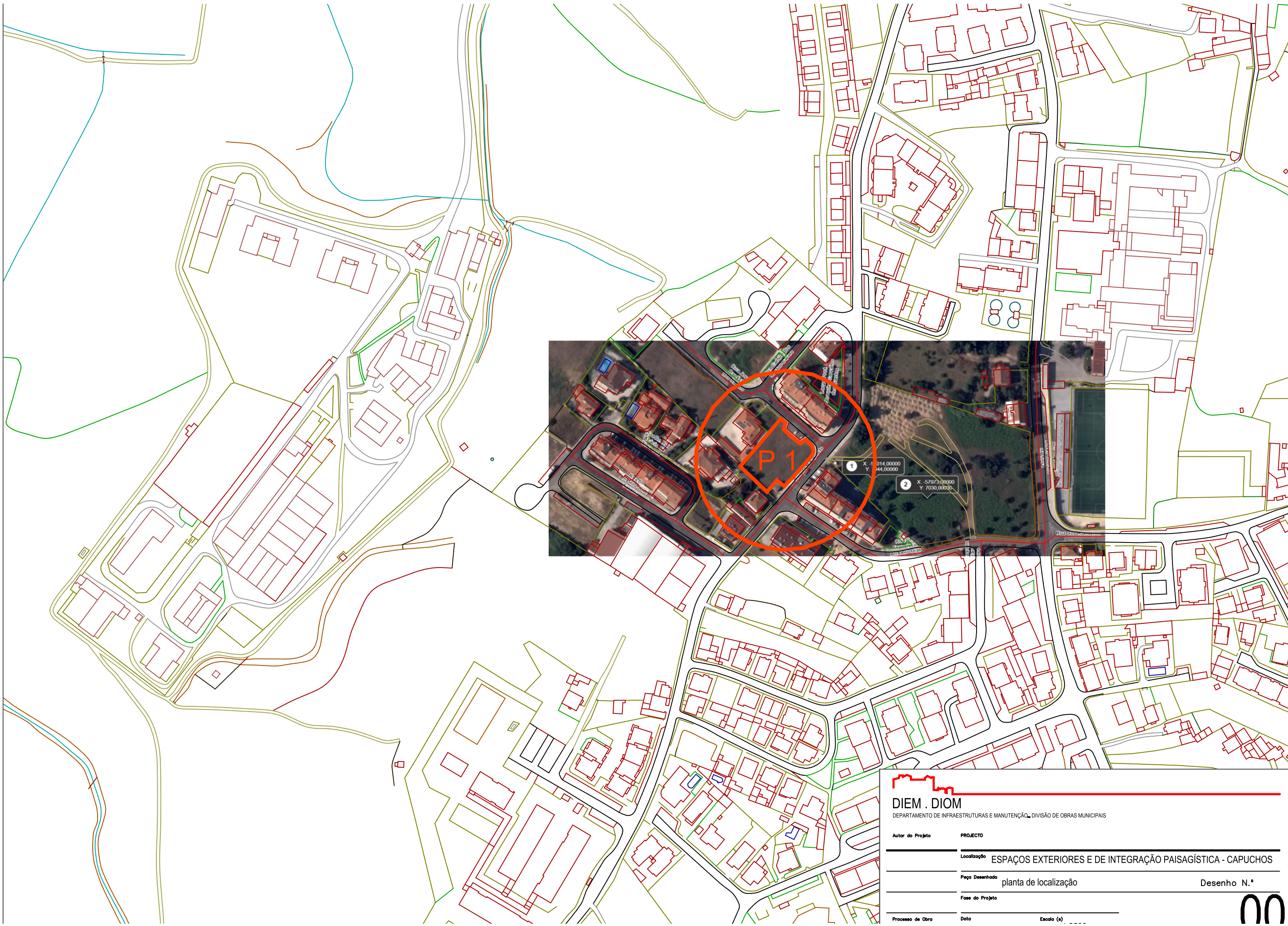
Localização: ESPAÇOS EXTERIORES E DE INTEGRAÇÃO PAISAGÍSTICA - ROMEIROS

Peça Desenhada: planta de localização

Fase do Projeto: _____ Desenho N.º _____

Processo de Obra: _____ Data: _____ Escala (a): _____





DIEM . DIOM
 DEPARTAMENTO DE INFRAESTRUTURAS E MANUTENÇÃO, DIVISÃO DE OBRAS MUNICIPAIS

Autor do Projeto: PROJECTO

Localização: ESPAÇOS EXTERIORES E DE INTEGRAÇÃO PAISAGÍSTICA - CAPUCHOS

Peça Desenhada: planta de localização Desenho N.º

Fase do Projeto

Processo de Obra: Data Escala (a)





DIEM . DIOM
 DEPARTAMENTO DE INFRAESTRUTURAS E MANUTENÇÃO, DIVISÃO DE OBRAS MUNICIPAIS


Autor do Projeto: PROJECTO

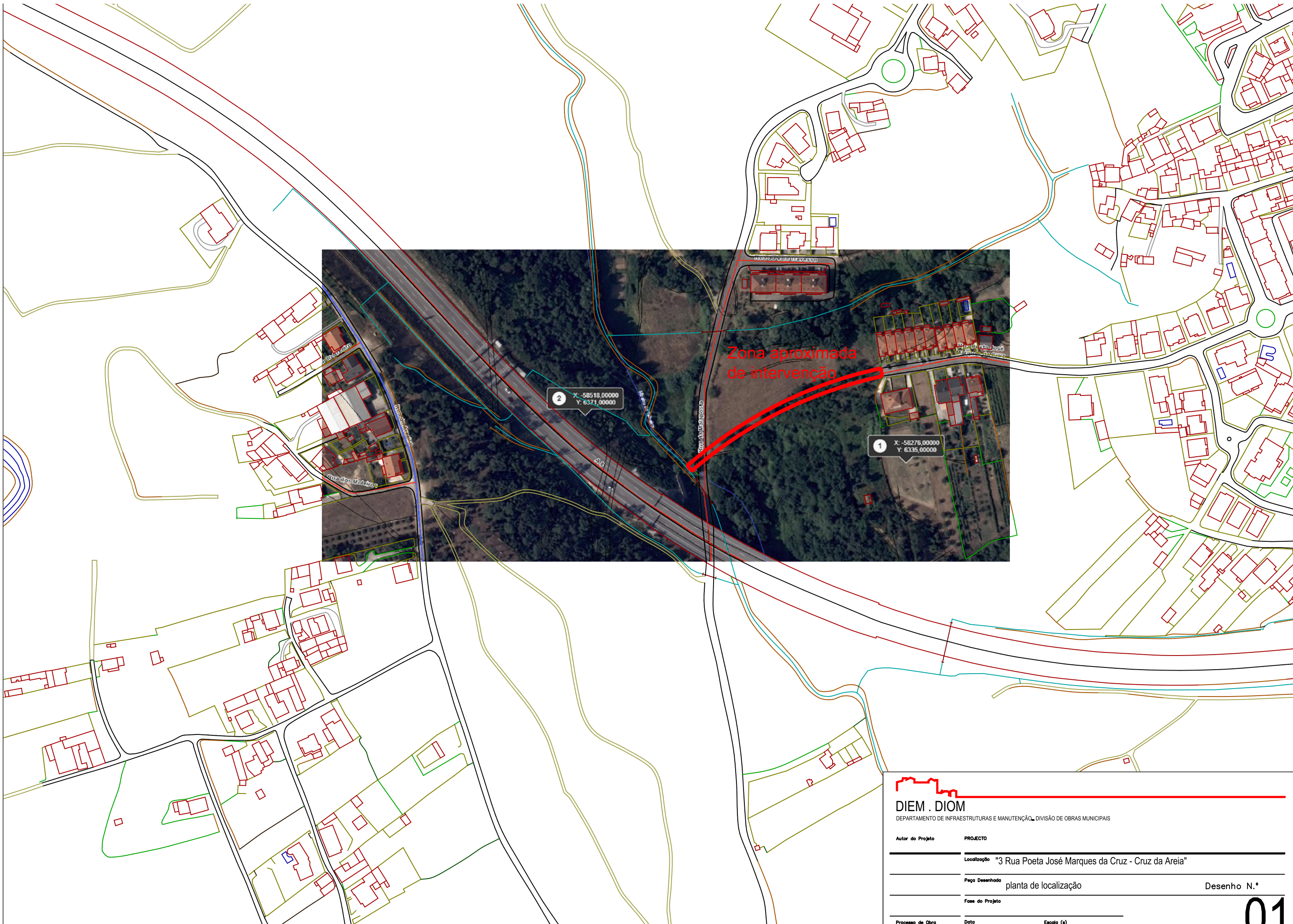
Localização: EXECUÇÃO DE ESCADAS EXTERIORES - SÃO ROMÃO

Peça Desenhada: planta de localização Desenho N.º

Fase do Projeto: _____

Processo de Obra: _____ Data: _____ Escala (a): _____





DIEM . DIOM

DEPARTAMENTO DE INFRAESTRUTURAS E MANUTENÇÃO, DIVISÃO DE OBRAS MUNICIPAIS

Autor do Projeto	PROJECTO	
Localização	"3 Rua Poeta José Marques da Cruz - Cruz da Areia"	
Peça Desenhada	planta de localização	Desenho N.º
Fase do Projeto		
Processo de Obra	Data	Escala (e)



DEPARTAMENTO DE INFRAESTRUTURAS E MANUTENÇÃO, DIVISÃO DE OBRAS MUNICIPAIS


Autor do Projeto	PROJECTO
Localização	"4 Casal Galego - Telheiro"
Peça Desenhada	planta de localização
Fase do Projeto	
Processo de Obra	Data
	Escala (s)

Desenho N.º

02

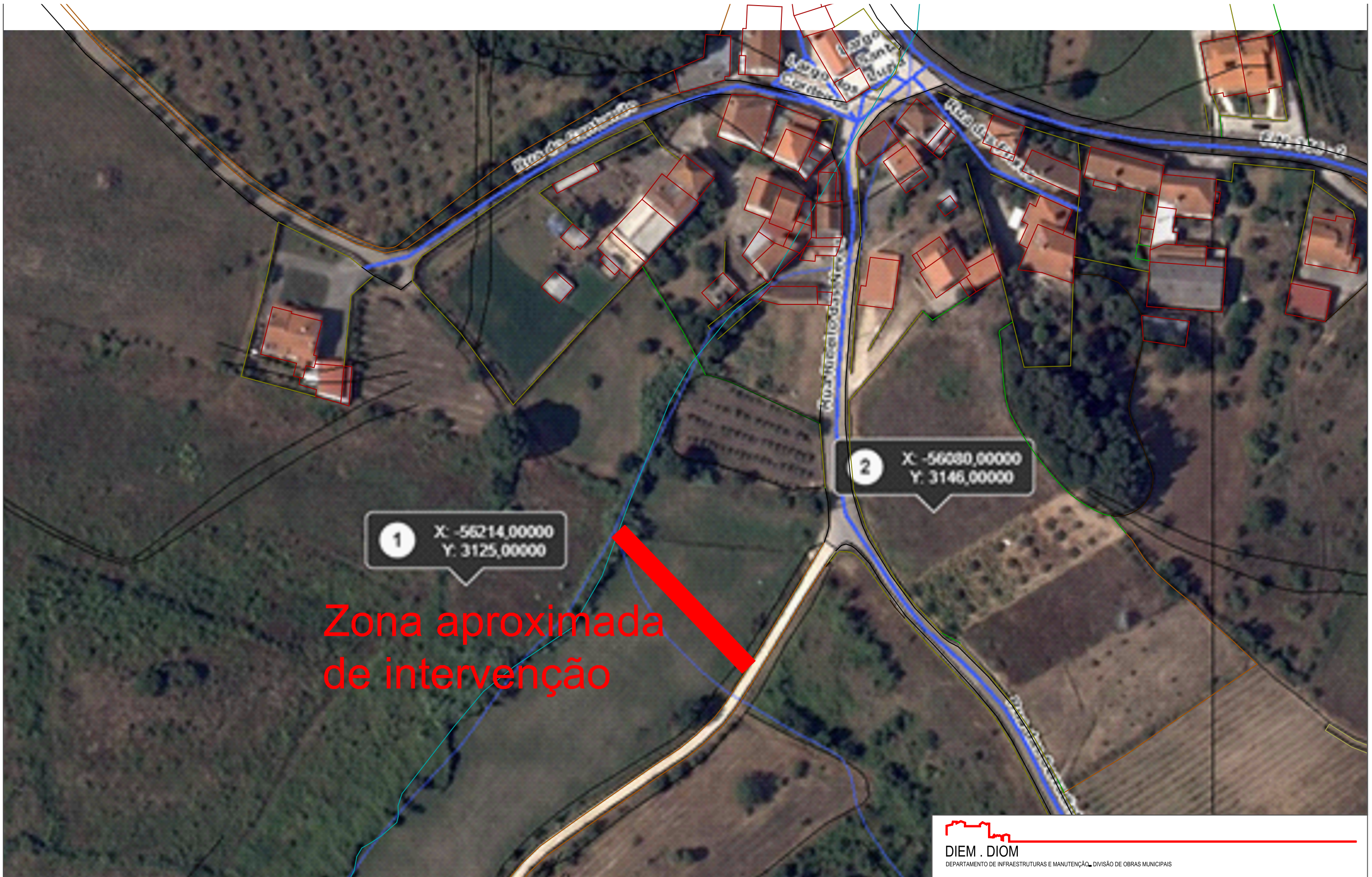


Zona aproximada de intervenção

 <p>DIEM . DIOM DEPARTAMENTO DE INFRAESTRUTURAS E MANUTENÇÃO, DIVISÃO DE OBRAS MUNICIPAIS</p>	
Autor do Projeto	PROJECTO
Localização	"5 Rua Nossa Senhora da Agonia - Sobral"
Peça Desenhada	planta de localização
Fase do Projeto	
Processo de Obra	Data
	Escala (s)

Desenho N.º

03

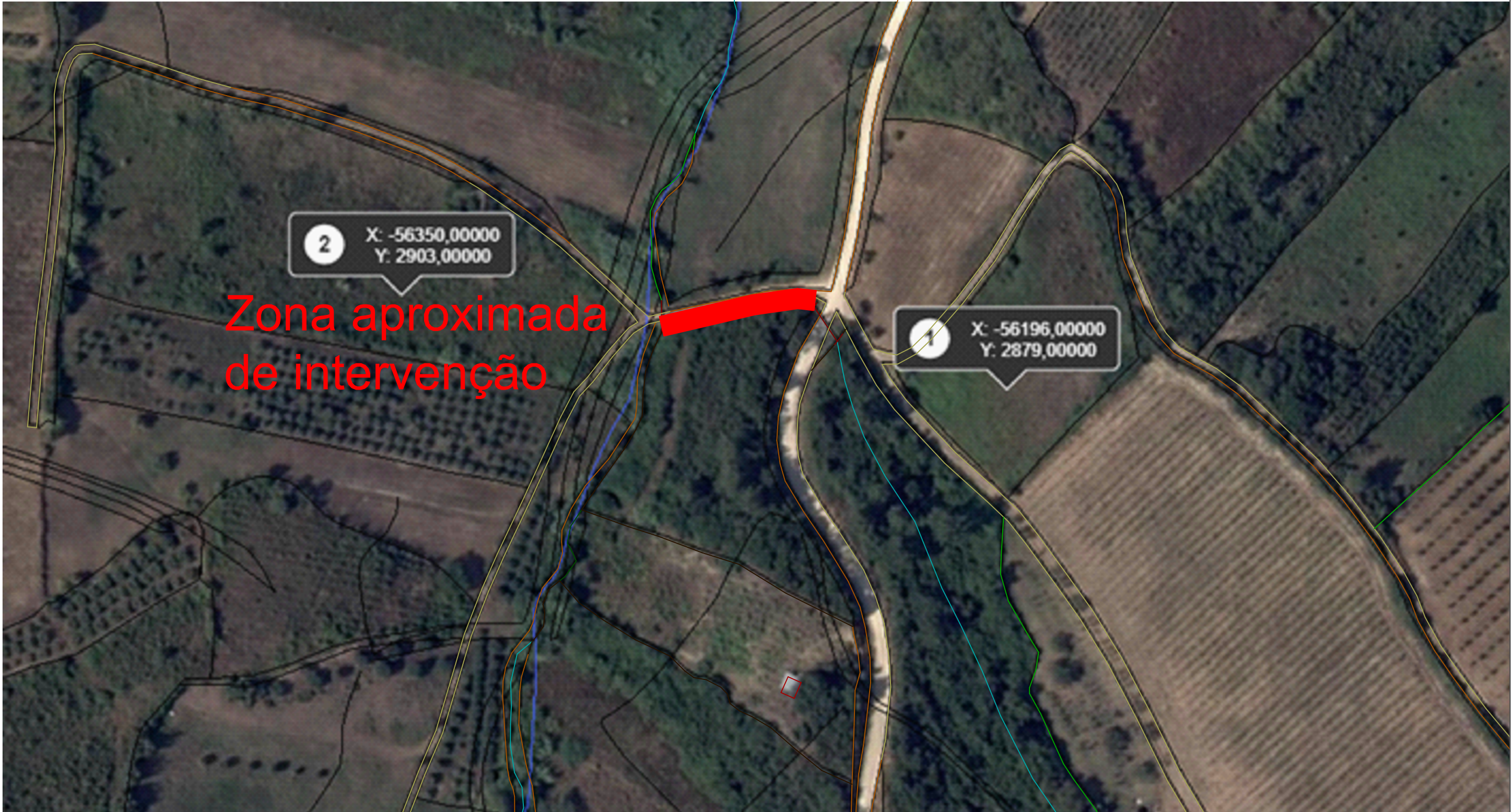


Zona aproximada de intervenção

DIEM . DIOM
DEPARTAMENTO DE INFRAESTRUTURAS E MANUTENÇÃO, DIVISÃO DE OBRAS MUNICIPAIS

Autor do Projeto	PROJECTO	
Localização	"1 Rua Ribeiro das Neves - Alqueidão (1ª intervenção)"	
Peça Desenhada	planta de localização	Desenho N.º
Fase do Projeto		
Processo de Obra	Data	Escala (s)

04



DEPARTAMENTO DE INFRAESTRUTURAS E MANUTENÇÃO, DIVISÃO DE OBRAS MUNICIPAIS

Autor do Projeto	PROJECTO	
Localização	"2 Rua Ribeiro das Neves - Alqueidão (2ª intervenção)"	
Peça Desenhada	planta de localização	Desenho N.º
Fase do Projeto		
Processo de Obra	Data	Escala (e)



DIEM . DIOM
DEPARTAMENTO DE INFRAESTRUTURAS E MANUTENÇÃO, DIVISÃO DE OBRAS MUNICIPAIS

Autor do Projeto: PROJECTO

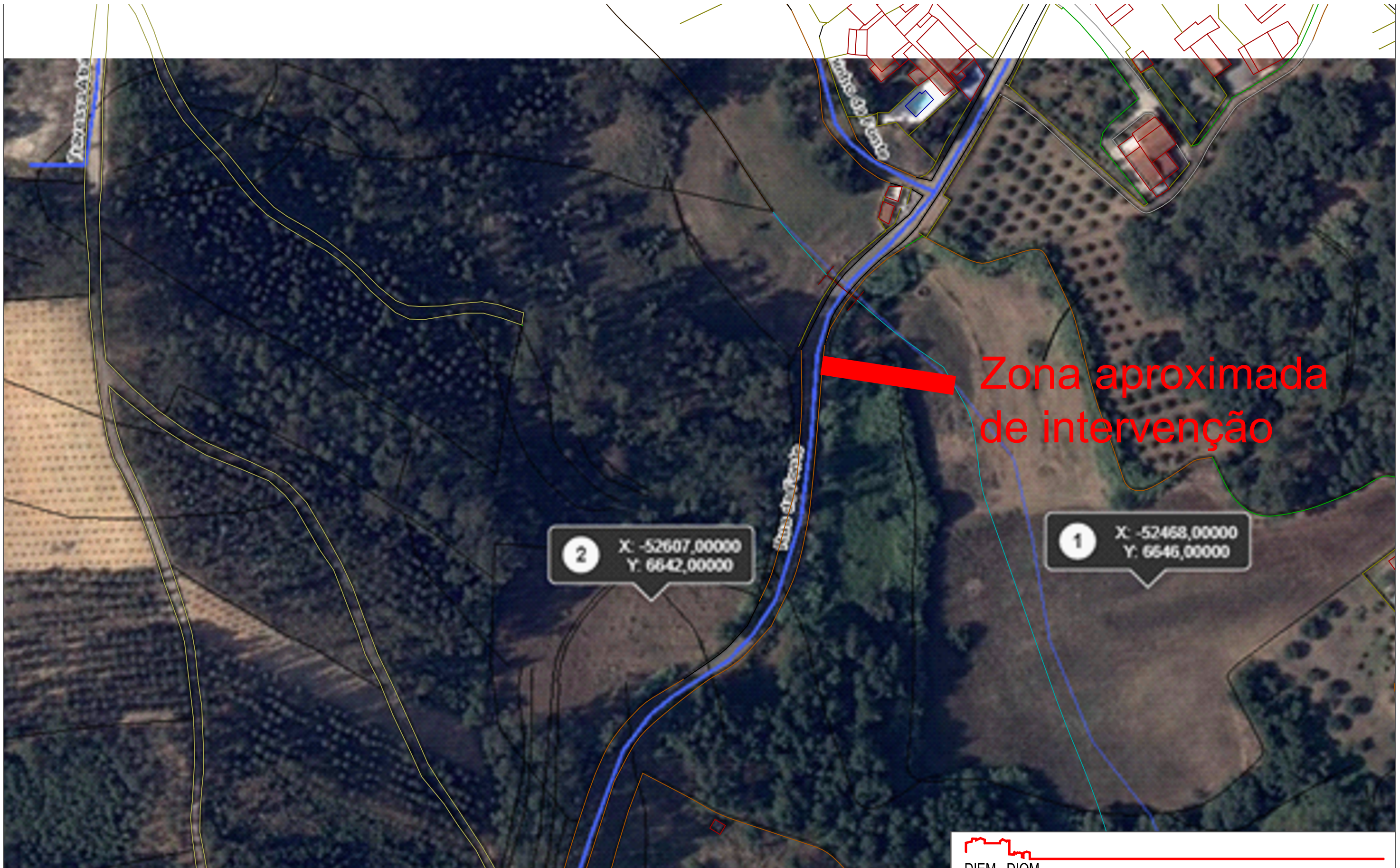
Localização: "10 Rua de Santo António - Pousos"

Peça Desenhada: planta de localização Desenho N.º

Fase do Projeto

Processo de Obra: Data Escala (e)

06



Zona aproximada de intervenção

2 X: -52607,00000
Y: 6642,00000

1 X: -52468,00000
Y: 6646,00000

DIEM . DIOM
 DEPARTAMENTO DE INFRAESTRUTURAS E MANUTENÇÃO, DIVISÃO DE OBRAS MUNICIPAIS

Autor do Projeto PROJECTO

Localização "9 Rua da Fonte - Padrão"

Peça Desenhada planta de localização Desenho N.º

Fase do Projeto

Processo de Obra Data Escala (a)



2 X: -55958,00000
Y: 1429,00000

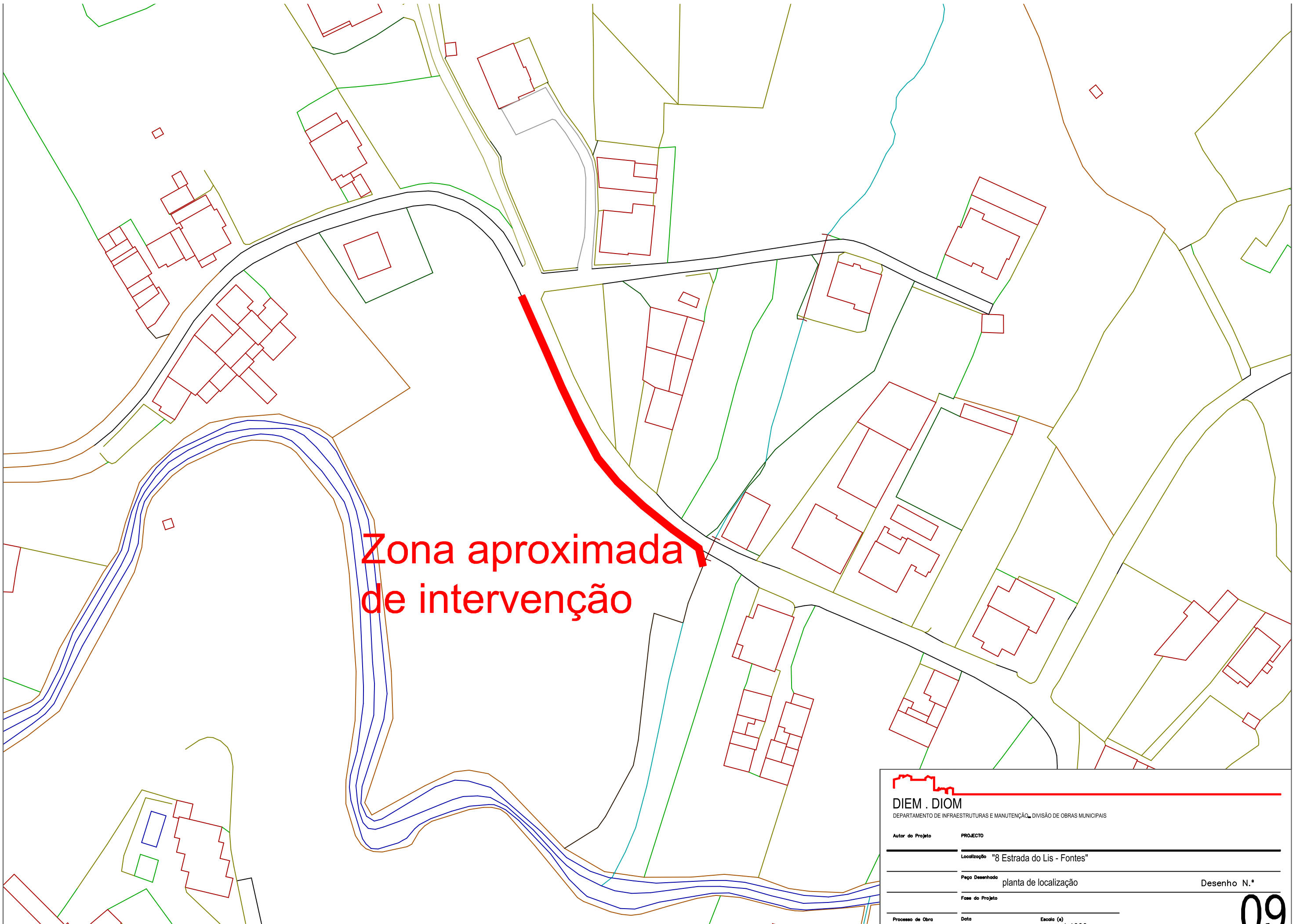
1 X: -55783,00000
Y: 1417,00000

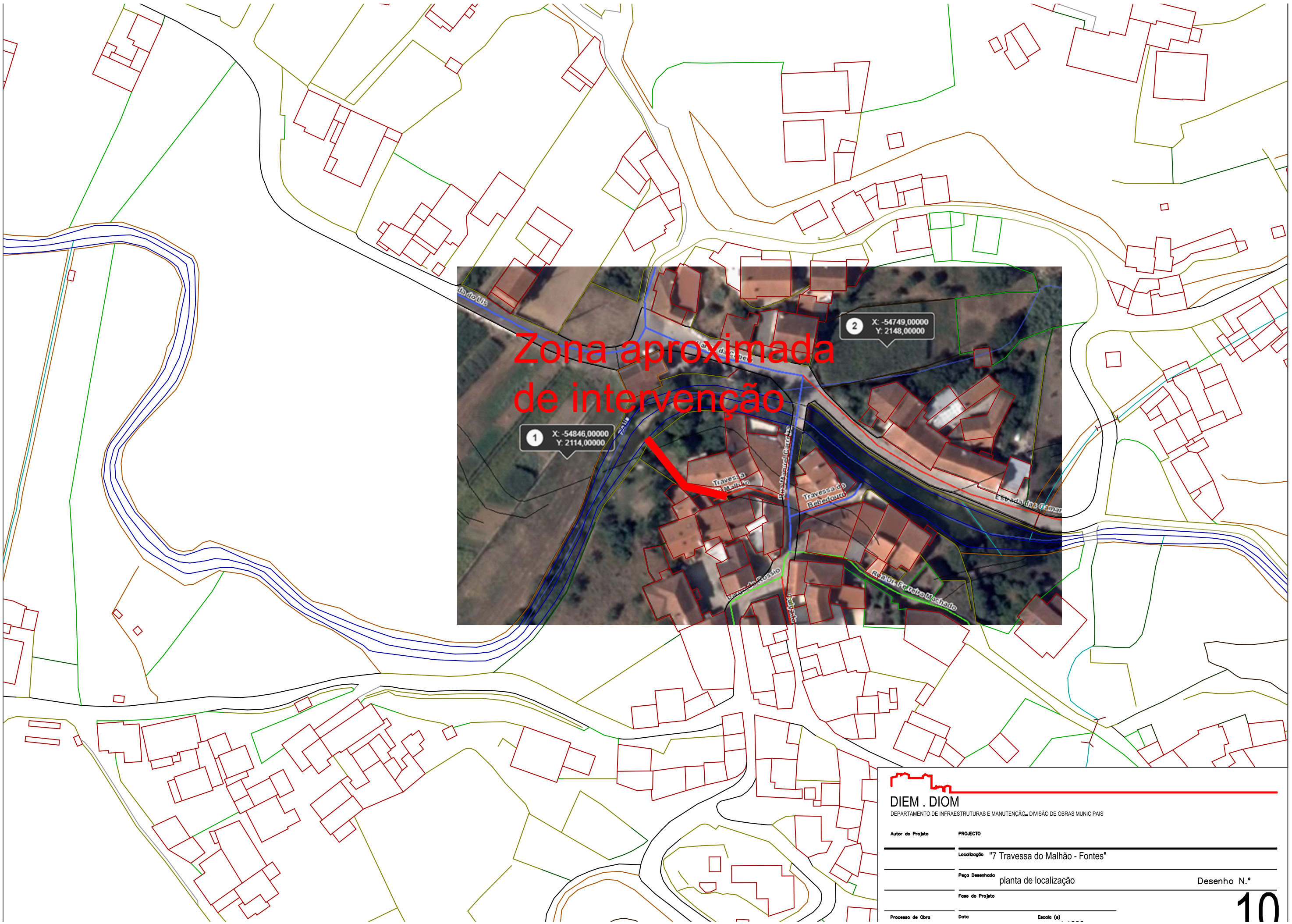
Zona aproximada
de intervenção

DIEM . DIOM
DEPARTAMENTO DE INFRAESTRUTURAS E MANUTENÇÃO, DIVISÃO DE OBRAS MUNICIPAIS

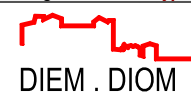
Autor do Projeto	PROJECTO	
Localização	"6 Travessa dos Cordeiros - Amoreira"	
Peça Desenhada	planta de localização	Desenho N.º
Fase do Projeto		
Processo de Obra	Data	Escala (s)

08



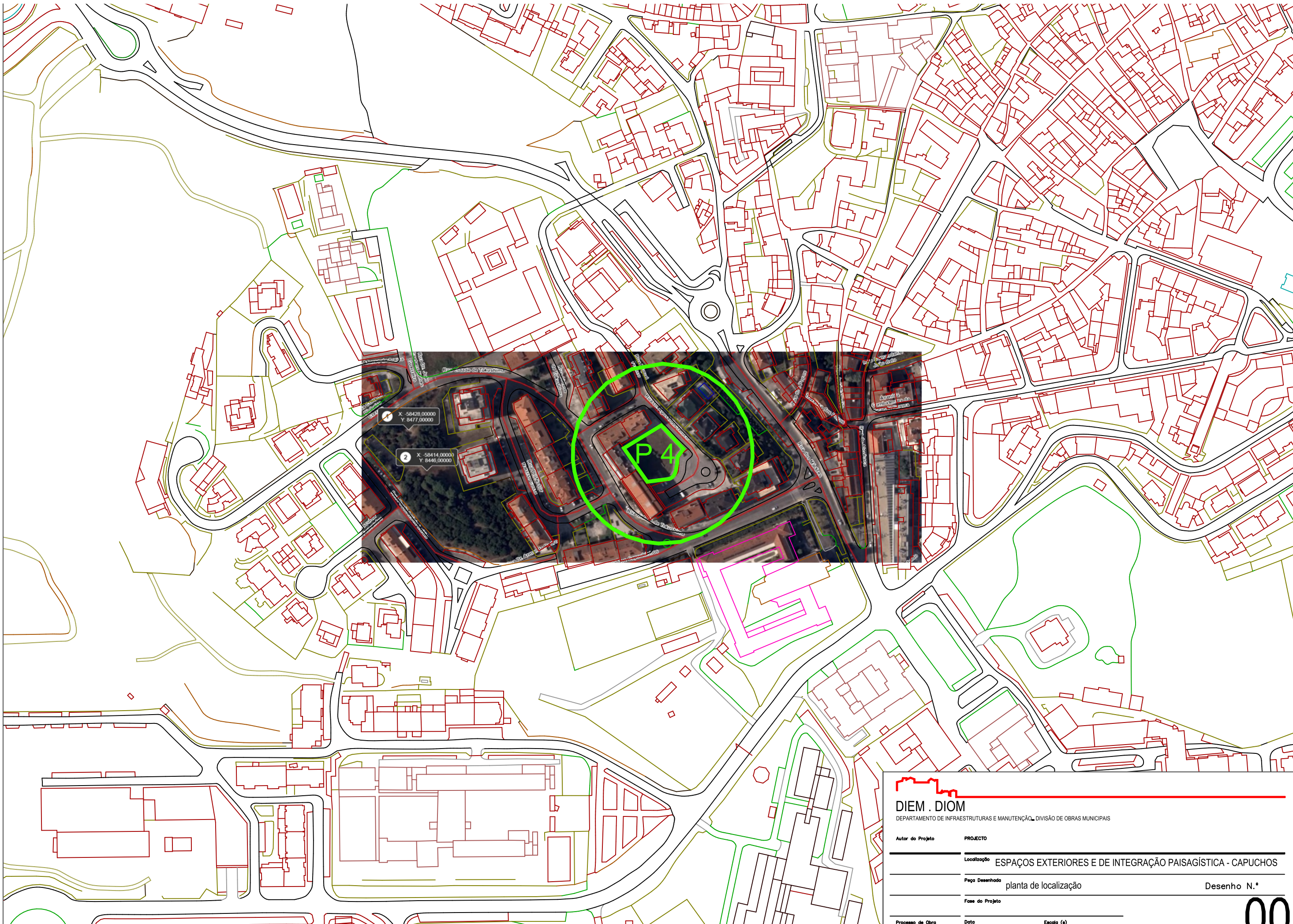


Zona aproximada de intervenção



DIEM . DIOM
DEPARTAMENTO DE INFRAESTRUTURAS E MANUTENÇÃO, DIVISÃO DE OBRAS MUNICIPAIS

Autor do Projeto	PROJECTO		
Localização	"7 Travessa do Malhão - Fontes"		
Peça Desenhada	planta de localização	Desenho N.º	
Fase do Projeto			
Processo de Obra	Data	Escala (a)	



DIEM . DIOM
 DEPARTAMENTO DE INFRAESTRUTURAS E MANUTENÇÃO, DIVISÃO DE OBRAS MUNICIPAIS

Autor do Projeto: PROJECTO

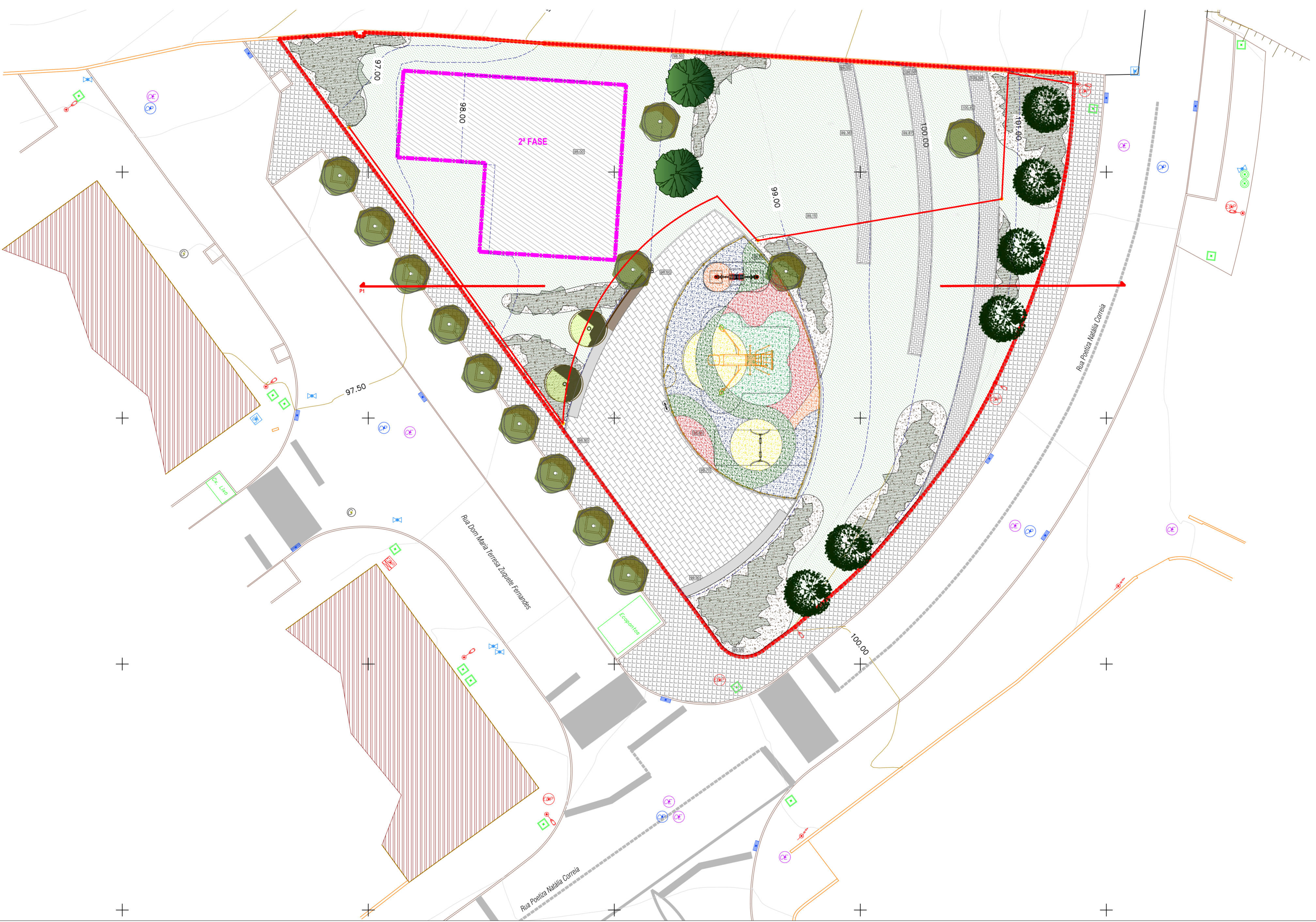
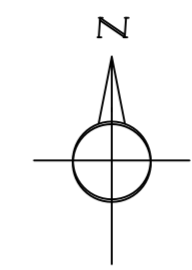
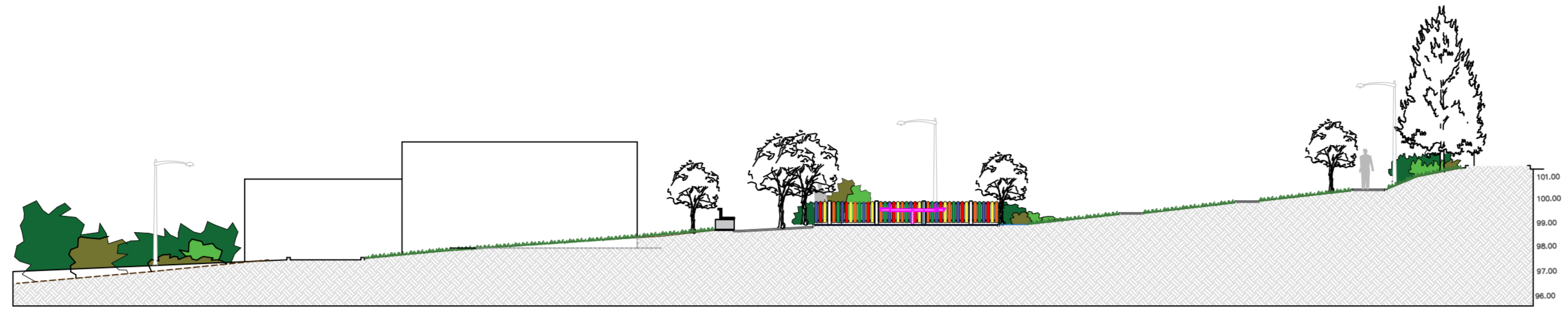
Localização: ESPAÇOS EXTERIORES E DE INTEGRAÇÃO PAISAGÍSTICA - CAPUCHOS

Peça Desenhada: planta de localização

Fase do Projeto: _____

Processo de Obra: _____ Data: _____ Escala (a): _____

Desenho N.º **00**



- Árvores Existentes**
- Árvore existente
- Árvores Propostas**
- | | |
|--------------------------------|-------------------------|
| <i>Acer platanoides</i> | <i>Bordo da Noruega</i> |
| <i>Jacarandá mimosa</i> | <i>Jacarandá</i> |
| <i>Liquidambar styraciflua</i> | <i>Liquidambar</i> |
- Arbustos**
- | | |
|-----------------------------------|--------------------------|
| <i>Cornus alba Sibirica</i> | <i>Cornus</i> |
| <i>Eugenia myrsinifolia</i> | <i>Eugenia vermelha</i> |
| <i>Grewia juniperina</i> | <i>Grewia</i> |
| <i>Nandina fragrans</i> | <i>Nandina</i> |
| <i>Juniperus horizontalis</i> | <i>Juniperus</i> |
| <i>Phormium tenax</i> | <i>Formio / Espadana</i> |
| <i>Photinia fraseri Red Robin</i> | <i>Photinia</i> |
| <i>Rosmarinum off. prostratus</i> | <i>Alecrim</i> |
| <i>Teucrium fruticosum</i> | <i>Teuzurio</i> |
| <i>Viburnum tinus</i> | <i>Viburno</i> |
| <i>Spiraea cantoniensis</i> | |
- Prado sequeiro**
- Pavimentos**
- Pavé poroso cor cinza
 - Pavimento Lajetas betão poroso 40x60cm
 - Pavimento Sintético amortecedor, várias cores
 - Cobertura com Casca de Pinho em zonas plantação
- Mobiliário**
- Banco corrido em betão armado
 - Banco corrido em betão armado com acento em madeira tratada.
 - Papeleira e Painel informativo
 - Vedação colorida em polietileno
 - Equipamentos infantis
 - Dispensor para dejetos de caninos
 - Localização de ponto luz (3,5m altura)
- Área reservada a Equipamento Utilização Colectiva (2ª FASE)**
- Pontos cotados**
- Curvas nível propostas**
- Curvas nível existentes**
- Limite de intervenção (1ª Fase)**
- Limite de intervenção (2ª Fase)**

Município de Leiria

DIEM . DIOM
DEPARTAMENTO DE INFRAESTRUTURAS E MANUTENÇÃO - DIVISÃO DE OBRAS MUNICIPAIS

PROJECTO: ESPAÇOS EXTERIORES E DE INTEGRAÇÃO PAISAGÍSTICA - ROMEIROS

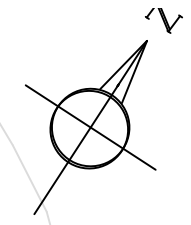
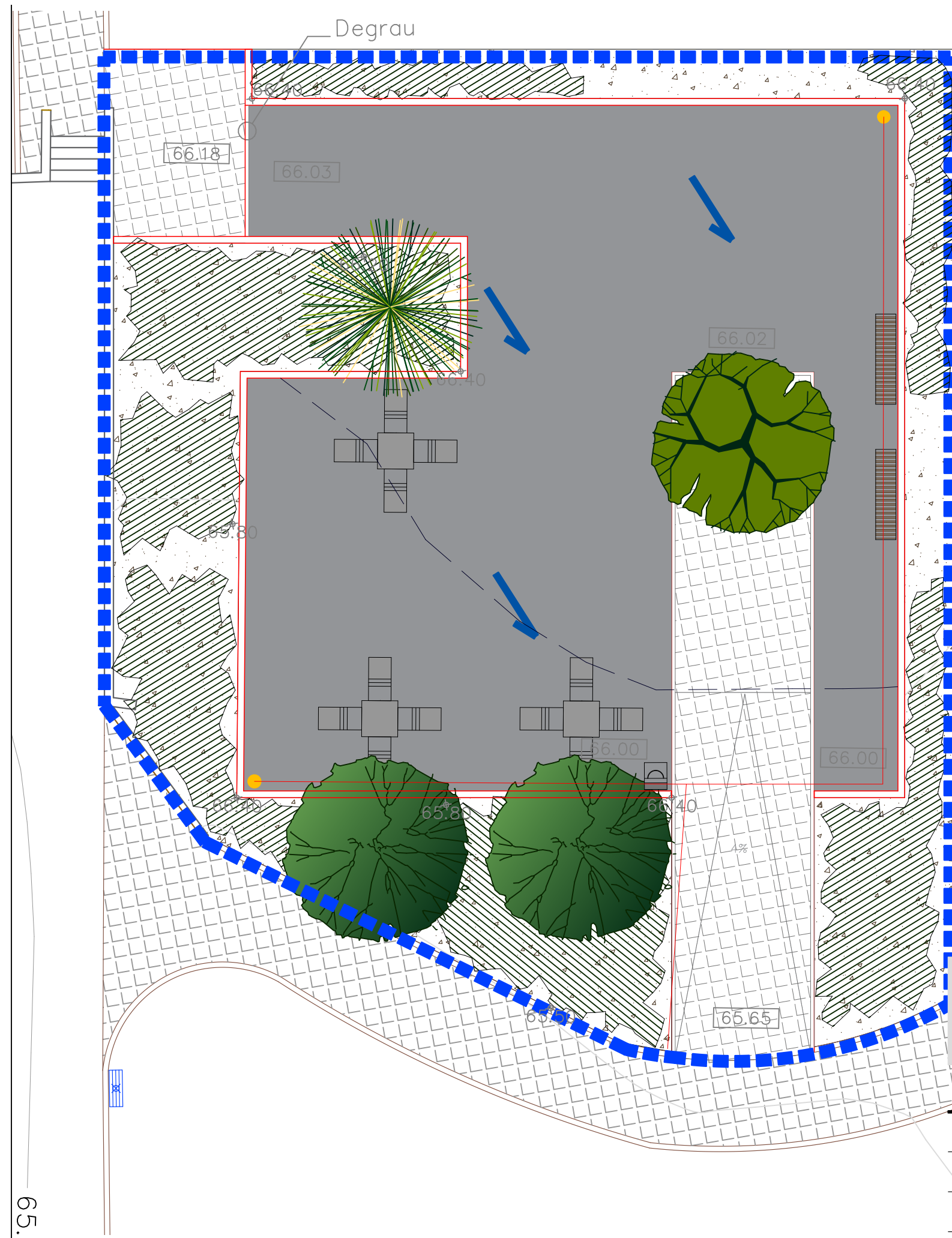
Localização: ROMEIROS

Peça Desenhada: planta de implantação

Fase do Projeto: _____ Ficheiro Original: _____ Desenho N.º: _____

Processo de Obra: _____ Data: nov. 2021 Escala (x): 1:100 Revisão: R00

01



Árvores Propostas

	<i>Acer platanoides Drummondii</i>	Bordo da Noruega
	<i>Casuarina equisetifolia</i>	Casuarina
	<i>Ginkgo biloba</i>	Gingko

Arbustos

	<i>Grevillea juniperina</i>	Grevillea
	<i>Hebe andersonii</i>	Hebe
	<i>Juniperus squamata</i>	Juniperus
	<i>Phormium tricolor</i>	Formiu
	<i>Rosmarinum off. prostratus</i>	Alecrim
	<i>Teucrium fruticans</i>	Teucrium
	<i>Stipa tenuissima</i>	Stipa

Pavimentos

	Betão poroso cinza
	Calçada portuguesa miúda
	Cobertura com Casca de Pinho

Mobiliário

	Mesas Pic-Nic em betão cinza decapado
	Banco corrido com assento em madeira
	Papeleira

Iluminação

	Localização de ponto luz (3,5m altura)
--	--

Pontos cotados

65.00

Curvas nível propostas

Curvas nível existentes

Direção do escoamento das águas superficial

Limite de intervenção

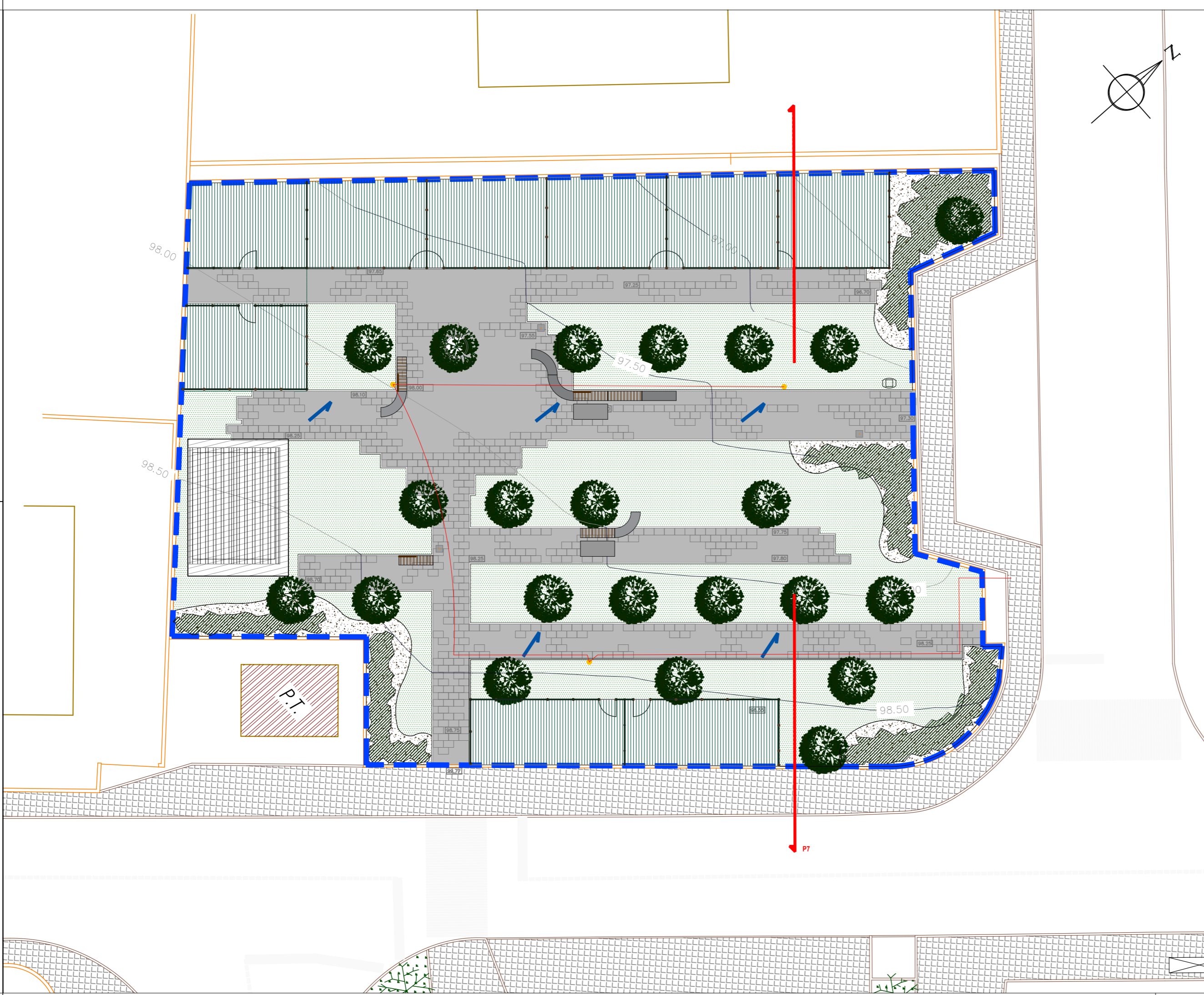
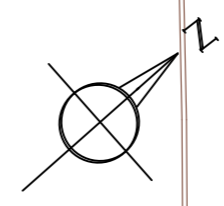
Município de Leiria

DIEM . DIOM
DEPARTAMENTO DE INFRAESTRUTURAS E MANUTENÇÃO . DIVISÃO DE OBRAS MUNICIPAIS

PROJECTO	ESPAÇOS EXTERIORES E DE INTEGRAÇÃO PAISAGÍSTICA - CAPUCHOS		
Localização	CAPUCHOS		
Peça Desenhada	planta de implantação		
Fase do Projeto	Ficheiro Original	Desenho N.º	
Processo de Obra	Data	Escala (s)	Revisão
	nov. 2021	1:100	R00

65.

01



- Árvores Propostas**
- Prunus serotina
 - Cerejeira do Japão
- Arbustos**
- Cornus alba Sibirica
 - Cornus
 - Egenia myrsinifolia
 - Egenia vermelha
 - Gravelleja japonica
 - Greiflex
 - Hebe andersonii
 - Hebe
 - Juniperus horizontalis
 - Juniperus
 - Laurus nobilis
 - Loureiro
 - Phytolium terax
 - Forno / Espadana
 - Rosmarinum off.
 - Alcorn
- Prado Sequeiro**
- Zona destinada à cultura de hortas urbanas**
- Pavimentos**
- Lajelas betão poroso cinza 40x60cm.
 - Cobertura Casca de Pinho em zonas plantação
 - Lancel pré-fabricado em betão 100x20x8cm
 - Vedação em malha com postes em madeira tratada
- Mobiliário**
- Mesas em betão reforçado a fibra
 - Bancos corridos em betão armado com assento em madeira tratada.
 - Papeleira e Dispenser para detritos caninos
 - Área reservada a Equipamento Utilização Colectiva
- Iluminação**
- Localização de ponto luz (3,5m altura)
 - Pontos cotados
 - Curvas nível propostas
 - Curvas nível existentes
 - Direção do escoamento das águas superficial
 - Limite de intervenção

PROJECTO	ESPAÇOS EXTERIORES E DE INTEGRAÇÃO PAISAGISTICA - MALAPOSTA		
Localização	MALAPOSTA		
Pega Desenhada	planta de implantação		
Fase do Projeto	Ficheiro Original	Desenho N.º	
Processo de Obra	Data	Escala (s)	Revisão
	nov. 2021	1:100	R00

"EXECUÇÃO DE ESPAÇO EXTERIORES E DE INTEGRAÇÃO PAISAGÍSTICA - ROMEIROS"

Capítulo/Artigo	Designação	Un.	Qtd.	PU	Total
A	INSTALAÇÃO DE ESTALEIRO				
A.1	Execução de todos os trabalhos descritos, de acordo com o Decreto-Lei nº18/2008, de 29 de Janeiro, incluindo todos os materiais e trabalhos complementares.	Vg	1	2 500,00 €	2 500,00 €
a)	Trabalhos de montagem, construção, manutenção, desmontagem e demolição do estaleiro				
b)	Trabalhos necessários para garantir a segurança de todas as pessoas que trabalhem na obra ou que circulem no respetivo local, incluindo o pessoal dos subempreiteiros e terceiros em geral, para evitar danos nos prédios vizinhos e para satisfazer os regulamentos de segurança, higiene e saúde no trabalho e de policia das vias públicas.				
c)	Trabalhos de restabelecimento, por meio de obras provisórias, de todas as servidões e serventias que seja indispensável alterar ou destruir para a execução dos trabalhos e para evitar a estagnação de águas que os mesmos possam originar.				
d)	Trabalhos de construção dos acessos ao estaleiro e das serventias internas deste. (consultar Plano de ações des.02)				
CAP I	TRABALHOS PREPARATÓRIOS				
1	PREPARAÇÃO DO TERRENO				
1.1	Limpeza, remoção e condução a operador licenciado de todos os lixos e entulhos que se encontrem na área de plantações sobre terreno, remoção da vegetação existente, mobilização e regularização superficial do terreno, incluindo todos os trabalhos complementares.	m2	1886,45	0,50 €	943,23 €
2	MEDIDAS CAUTELARES				

2.1	Proteção de árvores existentes a manter, incluindo colocação de uma fita colorida (afastada 2 m do tronco, fixa com estacas levantadas 1 m do nível do solo, por forma a evitar danos causados por máquinas ou ferramentas), bem como todas as limpezas, podas corretivas e tratamentos fitossanitários que se verifiquem necessárias.	un	4,00	25,00 €	100,00 €
3	MOVIMENTO DE TERRAS				
3.1	Decapagem nas zonas de plantações, onde se verifique a ocorrência de terra viva, com uma espessura média de 0,20m, incluindo armazenamento separado em pargas e/ou transporte a operador licenciado dos materiais excedentes, incluindo todos os trabalhos complementares.	m2	475,65	2,00 €	951,30 €
3.2	Aterros com terras selecionadas em camadas de 0,20m de espessura, na regularização do terreno às cotas necessárias ao cumprimento do projeto, incluindo todos os materiais e trabalhos complementares.	m3	72,45	8,00 €	579,60 €
3.3	Escavação de terreno de qualquer natureza, incluindo elevação, baldeação e transporte das terras para destino final ou colocação em pargas para aterros, regularização do terreno às cotas necessárias ao cumprimento do projeto e todos os materiais e trabalhos complementares.	m3	46,45	7,00 €	325,15 €
CAP II	INFRAENTRUTURAS				
4	REDE DE REGA				
4.1	Ligação à rede de abastecimento de água.				
4.1.1	Picagem à rede de abastecimento de água, incluindo acessórios, válvulas, todos os materiais e trabalhos complementares.	un	1	250,00 €	250,00 €
4.1.2	Fornecimento e colocação de contador para rega, incluindo válvulas a montante e a jusante, , todos os materiais e trabalhos complementares.	un	1	200,00 €	200,00 €
4.2	Tubagem				

4.2.1	Abertura e fecho de valas com terra isenta de substâncias sólidas, incluindo transporte a operador legalizado dos produtos sobranes, todos os materiais e trabalhos complementares, de acordo com o pormenor.				
4.2.1.1	Vala com 0,70m de profundidade e DN+0,40m largura	m	81	5,50 €	445,50 €
4.2.1.2	Vala com 0,40m de profundidade e DN+0,40m largura	m	131,65	4,50 €	592,43 €
4.2.2	Fornecimento e instalação de tubagem principal em P.E.A.D PN10, assente sobre terra ou cama de areia, incluindo todos os acessórios de aperto, materiais e trabalhos complementares.				
4.2.2.1	Diâmetro 40mm	m	81,00	4,30 €	348,30 €
4.2.3	Fornecimento e instalação de tubagem em P.E.A.D PN8, assente sobre almofada de areia, incluindo todos os acessórios de aperto, materiais e trabalhos complementares.				
4.2.3.1	Diâmetro 32mm	m	131,65	3,40 €	447,61 €
4.3	Negativos,				
4.3.1	Fornecimento e instalação de negativo em PVC nos elementos construídos e pavimentos, incluindo abertura e fecho de vala, materiais e todos os trabalhos complementares.				
4.3.1.1	Tubo diâmetro 110mm	m	10,10	12,50 €	126,25 €
4.4	Caixas de proteção				
4.4.1	Fornecimento e colocação de caixas para válvulas tipo " retangular Jumbo 15" Profissional Cudell" ou equivalente, incluindo tampa, parafuso de cabeça pentagonal (anti-vandalismo), execução de base drenante e todos os trabalhos e acessórios necessários à boa execução da obra:				
		un	1	70,00 €	70,00 €

4.4.2	Fornecimento e colocação de caixa com hidrante e válvula de 3/4" incorporada, Ø 21 cm, alt.= 12 cm, tipo "Rainbird" ou equivalente, incluindo todos os materiais e trabalhos necessários á boa execução da obra.	un	2	50,00 €	100,00 €
4.4.3	Fornecimento de chave 2 em 1 para parafuso pentagonal	un	1	45,00 €	45,00 €
4.5	Válvulas / Electroválvulas				
4.5.1	Fornecimento e instalação kit de controlo com electroválvula Kit de controlo 1": 1 válvula LFV 1" 9V e filtro reg. de pressão (RBY)1" ou equivalente, incluindo todos os materiais, acessórios, ligações e trabalhos necessários à boa execução da obra.	un	2	80,00 €	160,00 €
4.5.2	Fornecimento e colocação de válvulas de seccionamento de sectores junto das electroválvulas de acordo com caderno de encargos incluindo todos os trabalhos e materiais e com diâmetro.	un	2	25,00 €	50,00 €
4.6	Emissores				
4.6.1	Fornecimento e instalação de tubo cego de 16,1mm cor castanho, incluindo as respectivas ligações, acessórios de aperto rápido, todos os materiais e trabalhos complementares.	m	215,60	1,70 €	366,52 €
4.6.2	Fornecimento e instalação de gotejadores autocompensantes de 2 l/h tipo "Rain Bird AC XB 05", incluindo as respectivas ligações, acessórios de aperto rápido, todos os materiais e trabalhos complementares.	un	173,00	1,50 €	259,50 €
4.7	Controladores				

4.7.1	Fornecimento e colocação de controlador electrónico, tipo "Rain Bird série 9V WP2" ou equivalente e de acordo com caderno de encargos, incluindo aplicação de cabo eléctrico para ligação entre o programador e electroválvulas, conectores de resina, todas as ligações, materiais e trabalhos necessários à boa execução da obra.	un	1	195,00 €	195,00 €
5	ILUMINAÇÃO				
5.1	Abertura de valas com 0,30m de largura e 0,80m de profundidade, incluindo o fornecimento e colocação de areia e dispositivos de sinalização de perfil tipo BT e reposição das características de acabamento existentes.	ml	95	12,49 €	1 186,55 €
5.2	Fornecimento e colocação de tubo corrugado de Ø 63 de 6 Kg/cm2 em vala.	ml	102,00	2,49 €	253,98 €
5.3	Fornecimento e aplicação de manilha Ø 400x2000mm, incluindo todos os trabalhos acessórios.	un	4,00	50,00 €	200,00 €
CAP III	CONSTRUÇÃO CIVIL				
6	ELEMENTOS CONSTRUÍDOS				
6.1	BANCO CORRIDO EM BETÃO				
6.1.1	Bases				
6.1.1.1	Fornecimento e construção de base em brita nº 4 com 0,10m de espessura, incluindo todos os materiais e trabalhos complementares.	m3	1,05	6,00 €	6,29 €
6.1.1.2	Fornecimento e construção de fundação em massame de betão armado com malhasol AQ30, incluindo cofragens, todos os materiais e trabalhos complementares.	m3	1,57	90,00 €	141,48 €
6.1.2	Elemento				
6.1.2.1	Fornecimento e construção de bancos corridos em betão armado liso hidrofugado, incluindo vibração mecânica, incluindo cofragens metálicas, todos os materiais e trabalhos complementares.	m3	4,89	157,00 €	767,19 €

6.1.2.2	Fornecimento e construção de revestimento do banco e recosto em barrotes de madeira tratada, fixa a estrutura metálica pintada, fixa ao elemento em betão, incluindo todos os materiais e trabalhos complementares	m2	5,78	125,00 €	721,88 €
7	CONSTRUÇÃO DE PAVIMENTOS				
7.1	ELEMENTOS DE TRANSIÇÃO DE PAVIMENTOS				
7.1.1	Bases e sub-bases				
7.1.1.1	Abertura e regularização de caixa para fundações, com 0,15 m de largura e 0,25m de profundidade, incluindo transporte a operador legalizado de terras sobranes, e todos os materiais e trabalhos complementares	m3	9,34	6,00 €	56,06 €
7.1.1.2	Fornecimento e construção de sub-base em brita média com 0,05m de espessura, sobre terreno bem compactado, incluindo todos os materiais e trabalhos complementares.	m3	1,87	35,00 €	65,41 €
7.1.1.3	Fornecimento e construção de fundação em massame de betão com 0,25x0,20m , incluindo todos os materiais e trabalhos complementares.	m3	7,48	90,00 €	672,75 €
7.1.2	Elemento de contenção				
7.1.2.1	Fornecimento e construção de delimitação em lancil em betão pré moldado com 1,00x0,08x0,15m, incluindo, todos os materiais e trabalhos complementares.	m	149,50	9,00 €	1 345,50 €
7.2	CONSTRUÇÃO DE PAVIMENTO EM PAVÉ POROSO COM 200X100X60mm				
7.2.1	Bases e sub-bases				
7.2.1.1	Abertura e regularização de caixa, com 0,25m de profundidade, incluindo transporte a operador legalizado de terras sobranes, e todos os materiais e trabalhos complementares.	m3	22,18	6,00 €	133,05 €
7.2.1.2	Fornecimento e colocação de tout-venant com 0,15m de espessura, incluindo aplicação de rega com herbicida, todos os materiais e trabalhos complementares.	m2	13,31	35,00 €	465,68 €

7.2.1.3	Fornecimento e construção de sub-base em camada de areia com 0,05m de espessura, incluindo, todos os materiais e trabalhos complementares.	m3	17,74	30,00 €	532,20 €
7.2.2	Execução do pavimento				
7.2.2.1	Fornecimento e construção de pavê poroso na cor cinza de 200x100x60mm, incluindo todos os materiais e trabalhos complementares.	m2	88,70	12,50 €	1 108,75 €
8	REVESTIMENTO DE SOLO				
8.1	REVESTIMENTO EM CASCA DE PINHEIRO TIPO MULCH				
8.1.1	Fornecimento e colocação de manta geotêxtil, sobre terreno compactado, incluindo todos os materiais e trabalhos complementares.	m2	294,40	2,50 €	736,00 €
8.1.2	Fornecimento e colocação de camada de casca de pinheiro tipo MULCH com uma espessura de 5-7cm, incluindo todos os materiais e trabalhos complementares.	m3	20,61	64,50 €	1 329,22 €
CAP IV	MOBILIÁRIO E EQUIPAMENTO				
9	MOBILIÁRIO URBANO				
9.1	Fornecimento e instalação de mobiliário urbano, de acordo com as indicações dos fornecedores, incluindo abertura e fecho de caixas, fundações em betão, apoios, todos os materiais e trabalhos complementares				
9.1.3	Fornecimento e fixação de dejetos caninos com corpo e estrutura em chapa de aço, com dispensador para sacos e luvas, incluindo todos os trabalhos de acordo com o projeto.	un	1	150,00 €	150,00 €
CAP V	PLANTAÇÕES E SEMEITEIRAS				
11	ABERTURA DE COVAS, COVACHOS E TERRA VEGETAL				
11.1	Preparação do solo para hidrosementeira				

11.1.1	Desmatção e mobilização superficial (lavoura) à curva de nível, a cerca de 0,20m de profundidade, incluindo todos os materiais e trabalhos complementares.	m2	840,00	2,50 €	2 100,00 €
11.2	Arbustos				
11.2.1	Escavação em abertura de covas, incluindo elevação, baldeação e transporte das terras para destino final ou colocação em pargas para aterros, todos os materiais e trabalhos complementares	m3	9,41	4,00 €	37,63 €
11.2.2	Fornecimento de uma camada com 0.40x0,40x0,40m de terra vegetal nas zonas de plantação de herbáceas, incluindo incorporação de matéria orgânica, abertura de cova, todos os trabalhos complementares	m3	9,41	30,00 €	282,24 €
11.3	Árvores				
11.3.1	Escavação em abertura de covas (árvores novas), incluindo elevação, baldeação e transporte das terras para destino final ou colocação em pargas para aterros, todos os materiais e trabalhos complementares	m3	10,00	5,00 €	50,00 €
11.3.2	Fornecimento e colocação de terra, nas covas de plantação de árvores, com melhoramento das características físicas e químicas do solo existente (terra local crivada), incluindo incorporação de matéria orgânica, sobre camada de 0,10m de brita, fertilização, de modo a cumprir os requisitos do caderno de encargos, todos os trabalhos e materiais complementares.	m3	9,00	30,00 €	270,00 €
12	EQUIPAMENTO DE PLANTAÇÃO				
12.1	Fornecimento e colocação de um tutor com Ø10 com 1,60m de comprimento, barras de madeira com 70x6x2cm, em pinho ou eucalipto tratado por imersão em solução de sulfato de cobre a 5%, pelo menos 2 horas, ou equivalente, cinta elástica tipo "Toltex-Elastros", ou equivalente, todos os trabalhos complementares	cj	10,00	31,00 €	310,00 €
13	PLANTAÇÕES E SEMEITEIRAS				

13.1	Fornecimento e plantação de árvores, incluindo fertilização, todos os trabalhos complementares, conforme C.T.E.				
	Acer platanoides PAP (10/12)	un	2	75,00 €	150,00 €
	Jacaranda mimosifolia PAP(12/14)	un	2	130,00 €	260,00 €
	Liquidambar styraciflua PAP(10/12)	un	6	98,00 €	588,00 €
13.2	Fornecimento e plantação de arbustos, incluindo fertilização, todos os trabalhos complementares, conforme C.T.E.				
	Cornua alba "Sibirica"- 2L	un	18	8,00 €	144,00 €
	Eugenia myrtifolia - 150cm	un	9	35,00 €	315,00 €
	Grevillea juniperina - 2L	un	15	7,50 €	112,50 €
	Juniperushorizontalis- 2L	un	26	8,00 €	208,00 €
	Nandina firepower- 2L	un	17	7,00 €	119,00 €
	Photinia fraserii Red Robin - 2,5L	un	13	35,00 €	455,00 €
	Phormium tenax - 2L	un	7	11,00 €	77,00 €
	Rosmarinum officinalis prostratus- 1,5L	un	12	6,50 €	78,00 €
	Teucrium fruticans - 2L	un	7	9,00 €	63,00 €
	Viburnum tinus - 2L	un	15	8,00 €	120,00 €
	Spiraea cantoniensis - 2L	un	8	9,00 €	72,00 €
13.3	Fornecimento e aplicação de hidrosementeira prado de sequeiro, com densidade de 5gr/m2 incluindo todas as operações e materiais necessários, e conforme especificações do projeto. (15% Bromus spp; 15% Brachypodium phoenicoides; 10% Brisa maxima; 15% Dactylis glomerata; 35% Festuca arundinacea; 5% Lolium perenne; 5% Poa pratensis)	m2	840	2,20 €	1 848,00 €
CAP VI	MANUTENÇÃO DOS ESPAÇOS EXTERIORES				
14	MANUTENÇÃO				
14.1	Manutenção das zonas plantadas por um período de 2 anos, conforme C.T.E., incluindo todos os materiais e trabalhos complementares.	vg	1	2 500,00 €	2 500,00 €
14.2	Manutenção do mobiliário e equipamento por um período de 3 anos, conforme C.T.E., incluindo todos os materiais e trabalhos complementares.	vg	1	1 500,00 €	1 500,00 €

TOTAL DO ORÇAMENTO (sem IVA)**30 586,73 €****TOTAL DO ORÇAMENTO (com IVA)****32 421,93 €**

"EXECUÇÃO DE ESPAÇO EXTERIORES E DE INTEGRAÇÃO PAISAGÍSTICA - MALAPOSTA"

Capítulo/Artigo	Designação	Un.	Qty.	PU	Total
A	INSTALAÇÃO DE ESTALEIRO				
A.1	Execução de todos os trabalhos descritos, de acordo com o Decreto-Lei nº18/2008, de 29 de Janeiro, incluindo todos os materiais e trabalhos complementares.	Vg	1	1 500,00 €	1 500,00 €
a)	Trabalhos de montagem, construção, manutenção, desmontagem e demolição do estaleiro				
b)	Trabalhos necessários para garantir a segurança de todas as pessoas que trabalhem na obra ou que circulem no respetivo local, incluindo o pessoal dos subempreiteiros e terceiros em geral, para evitar danos nos prédios vizinhos e para satisfazer os regulamentos de segurança, higiene e saúde no trabalho e de polícia das vias públicas.				
c)	Trabalhos de restabelecimento, por meio de obras provisórias, de todas as servidões e serventias que seja indispensável alterar ou destruir para a execução dos trabalhos e para evitar a estagnação de águas que os mesmos possam originar.				
d)	Trabalhos de construção dos acessos ao estaleiro e das serventias internas deste. (consultar Plano de ações des.02)				
CAP I	TRABALHOS PREPARATÓRIOS				
1	PREPARAÇÃO DO TERRENO				
1.1	Limpeza, remoção e condução a operador licenciado de todos os lixos e entulhos que se encontrem na área de plantações sobre terreno, remoção da vegetação existente, mobilização e regularização superficial do terreno, incluindo todos os trabalhos complementares.	m2	1455,35	0,50 €	727,68 €
2	MEDIDAS CAUTELARES				
2.1	Proteção de elementos construídos				

2.2.1	Proteção de elementos construídos a preservar e a manter, incluindo colocação de uma fita colorida, fixa com estacas levantadas 1 m do nível do solo, por forma a evitar danos causados por máquinas ou ferramentas), incluindo todos os materiais e trabalhos complementares.				
2.2.1.1	Muro em alvenaria	m	165,65	1,00 €	165,65 €
3	MOVIMENTO DE TERRAS				
3.1	Decapagem nas zonas de plantações, onde se verifique a ocorrência de terra viva, com uma espessura média de 0,20m, incluindo armazenamento separado em pargas e/ou transporte a operador licenciado dos materiais excedentes, incluindo todos os trabalhos complementares.	m2	936,00	2,00 €	1 872,00 €
3.2	Aterros com terras seleccionadas em camadas de 0,20m de espessura, na regularização do terreno às cotas necessárias ao cumprimento do projeto, incluindo todos os materiais e trabalhos complementares	m3	22,00	8,00 €	176,00 €
3.3	Escavação de terreno de qualquer natureza, incluindo elevação, baldeação e transporte das terras para destino final ou colocação em pargas para aterros, regularização do terreno às cotas necessárias ao cumprimento do projeto e todos os materiais e trabalhos complementares	m3	22,00	7,00 €	154,00 €
CAP II	INFRAENTRUTURAS				
4	REDE DE REGA				
4.1	Ligação à rede de abastecimento de água.				
4.1.1	Picagem à rede de abastecimento de água, incluindo acessórios, válvulas, todos os materiais e trabalhos complementares.	un	1	250,00 €	250,00 €
4.1.2	Fornecimento e colocação de contador para rega, incluindo válvulas a montante e a jusante, , todos os materiais e trabalhos complementares.	un	1	200,00 €	200,00 €
4.2	Tubagem				

4.2.1	Abertura e fecho de valas com terra isenta de substâncias sólidas, incluindo transporte a operador legalizado dos produtos sobranes, todos os materiais e trabalhos complementares, de acordo com o pormenor.				
4.2.1.1	Vala com 0,70m de profundidade e DN+0,40m largura	m	85	5,50 €	467,78 €
4.2.1.2	Vala com 0,40m de profundidade e DN+0,40m largura	m	60,55	4,50 €	272,48 €
4.2.2	Fornecimento e instalação de tubagem principal em P.E.A.D PN10, assente sobre terra ou cama de areia, incluindo todos os acessórios de aperto, materiais e trabalhos complementares.				
4.2.2.1	Diâmetro 40mm	m	85,05	4,30 €	365,72 €
4.2.3	Fornecimento e instalação de tubagem em P.E.A.D PN8, assente sobre almofada de areia, incluindo todos os acessórios de aperto, materiais e trabalhos complementares.				
4.2.3.1	Diâmetro 32mm	m	60,55	3,40 €	205,87 €
4.3	Negativos,				
4.3.1	Fornecimento e instalação de negativo em PVC nos elementos construídos e pavimentos, incluindo abertura e fecho de vala, materiais e todos os trabalhos complementares.				
4.3.1.1	Tubo diâmetro 110mm	m	48,35	12,50 €	604,38 €
4.4	Caixas de proteção				
4.4.1	Fornecimento e colocação de caixas para válvulas tipo "retangular Jumbo 15" Profissional Cudell" ou equivalente, incluindo tampa, parafuso de cabeça pentagonal (anti-vandalismo), execução de base drenante e todos os trabalhos e acessórios necessários à boa execução da obra	un	1	70,00 €	70,00 €
4.4.2	Fornecimento e colocação de caixa com hidrante e válvula de 3/4" incorporada, Ø 21 cm, alt.= 12 cm, tipo "Rainbird" ou equivalente	un	4	50,00 €	200,00 €

4.4.3	Fornecimento de chave 2 em 1 para parafuso pentagonal	un	1	45,00 €	45,00 €
4.5	Válvulas / Electroválvulas				
4.5.1	Fornecimento e instalação kit de controlo com electroválvula Kit de controlo 1": 1 válvula LFV 1" 9V e filtro reg. de pressão (RBY)1" ou equivalente, incluindo todos os materiais, acessórios, ligações e trabalhos necessários à boa execução da obra.	un	2	80,00 €	160,00 €
4.5.2	Fornecimento e colocação de válvulas de seccionamento de sectores junto das electroválvulas de acordo com caderno de encargos incluindo todos os trabalhos e materiais e com diâmetro.	un	2	25,00 €	50,00 €
4.6	Emissores				
4.6.1	Fornecimento e instalação de tubo cego de 16,1mm cor castanho, incluindo as respectivas ligações, acessórios de aperto rápido, todos os materiais e trabalhos complementares.	m	195,40	1,70 €	332,18 €
4.6.2	Fornecimento e instalação de gotejadores autocompensantes de 2 l/h tipo "Rain Bird AC XB 05", incluindo as respectivas ligações, acessórios de aperto rápido, todos os materiais e trabalhos complementares	un	102,00	1,50 €	153,00 €
4.7	Controladores				
4.7.1	Fornecimento e colocação de controlador electrónico, tipo "Rain Bird série 9V WP2" ou equivalente e de acordo com caderno de encargos, incluindo aplicação de cabo eléctrico para ligação entre o programador e electroválvulas, conectores de resina, todas as ligações, materiais e trabalhos necessários à boa execução da obra.	un	1	195,00 €	195,00 €
5	ILUMINAÇÃO				
5.1	Abertura de valas com 0,30m de largura e 0,80m de profundidade, incluindo o fornecimento e colocação de areia e dispositivos de sinalização de perfil tipo BT e reposição das características de acabamento existentes.	ml	77	12,49 €	961,73 €

5.2	Fornecimento e colocação de tubo corrugado de Ø 63 de 6 Kg/cm2 em vala.	ml	82,00	2,49 €	204,18 €
5.3	Fornecimento e aplicação de manilha Ø 400x2000mm, incluindo todos os trabalhos acessórios.	un	3,00	50,00 €	150,00 €
CAP III	CONSTRUÇÃO CIVIL				
6	ELEMENTOS CONSTRUÍDOS				
6.1	ESTRUTURA DE APOIO - CASA EM MADEIRA				
6.1.1	Bases da casa de apoio				
6.1.1.1	Fornecimento e construção de fundação em massame de betão de limpeza com uma espessura de 0,10m, incluindo todos os materiais e trabalhos complementares.	m3	4,72	6,00 €	28,32 €
6.1.1.2	Fornecimento e construção de base em massame de betão C15-20, armado com malhasol AQ30, com uma espessura de 0,15m, incluindo cofragens, todos os materiais e trabalhos complementares.	m3	7,08	90,00 €	637,20 €
6.1.2	Elemento em madeira				
6.1.2.1	Fornecimento e montagem de pré-fabricado em madeira Nórdica , incluindo a estrutura, telhado com telha tipo Sandwich, pavimento em madeira, portas e janelas com vidro duplo e portadas de madeira, todos os trabalhos complementares	Vg	1	12 500,00 €	12 500,00 €
6.2	CONSTRUÇÃO DE CALDEIRA DE ÁRVORE				
6.2.1	Bases e sub-bases				
6.2.1.1	Abertura e regularização de caixa, com 0,10m de profundidade, incluindo transporte a operador legalizado de terras sobrantes, e todos os materiais e trabalhos complementares.	m3	0,11	6,00 €	0,65 €
6.2.1.2	Fornecimento e construção de sub-base em brita média com 0,05m de espessura, sobre terreno bem compactado, incluindo todos os materiais e trabalhos complementares.	m3	0,05	35,00 €	1,88 €

6.2.1.3	Fornecimento e construção de fundação em massa de betão com 0,25x0,20m , incluindo todos os materiais e trabalhos complementares.	m3	0,22	90,00 €	19,35 €
6.2.2	Elemento				
6.2.2.1	Fornecimento e construção de lancil em betão pré-moldado circular com 1,00m de diâmetro, entre pavimentos~, incluindo todos os materiais e trabalhos complementares.	m	4,30	15,00 €	64,50 €
7	CONSTRUÇÃO DE PAVIMENTOS				
7.1	ELEMENTOS DE TRANSIÇÃO DE PAVIMENTOS				
7.1.1	Bases e sub-bases				
7.1.1.1	Abertura e regularização de caixa para fundações, com 0,15 m de largura e 0,25m de profundidade, incluindo transporte a operador legalizado de terras sobrantes, e todos os materiais e trabalhos complementares.	m3	20,32	6,00 €	121,89 €
7.1.1.2	Fornecimento e construção de sub-base em brita média com 0,05m de espessura, sobre terreno bem compactado, incluindo todos os materiais e trabalhos complementares.	m3	4,06	35,00 €	142,21 €
7.1.1.3	Fornecimento e construção de fundação em massa de betão com 0,25x0,20m , incluindo todos os materiais e trabalhos complementares.	m3	16,25	90,00 €	1 462,73 €
7.1.2	Elemento de contenção				
7.1.2.1	Fornecimento e construção de delimitação em lancil em betão pré moldado com 1,00x0,08x0,15m, incluindo, todos os materiais e trabalhos complementares.	m	325,05	9,00 €	2 925,45 €
7.2	CONSTRUÇÃO DE PAVIMENTO EM LAJES DE BETÃO POROSO COM 0,40X0,60X0,045m				
7.2.1	Bases e sub-bases				
7.2.1.1	Abertura e regularização de caixa, com 0,25m de profundidade, incluindo transporte a operador legalizado de terras sobrantes, e todos os materiais e trabalhos complementares.	m3	102,08	6,00 €	612,45 €

7.2.1.2	Fornecimento e colocação de tout-venant com 0,15m de espessura, incluindo aplicação de rega com herbicida, todos os materiais e trabalhos complementares.	m2	61,25	35,00 €	2 143,58 €
7.2.1.3	Fornecimento e construção de sub-base em camada de areia com 0,05m de espessura, incluindo, todos os materiais e trabalhos complementares.	m3	81,66	30,00 €	2 449,80 €
7.2.2	Execução do pavimento				
7.2.2.1	Fornecimento e construção de Lajetas de betão poroso com 0,40X0,60x0,045m TIPO " Soplacas - Ecofloor Blaster", ou equivalente com juntas preenchidas com areia, na cor cinza , incluindo todos os materiais e trabalhos complementares.	m2	408,30	20,00 €	8 166,00 €
8	REVESTIMENTO DE SOLO				
8.1	REVESTIMENTO EM CASCA DE PINHEIRO TIPO MULCH				
8.1.1	Fornecimento e colocação de manta geotêxtil, sobre terreno compactado, incluindo todos os materiais e trabalhos complementares.	m2	129,70	2,50 €	324,25 €
8.1.2	Fornecimento e colocação de camada de casca de pinheiro tipo MULCH com uma espessura de 5-7cm, incluindo todos os materiais e trabalhos complementares.	m3	9,08	64,50 €	585,60 €
CAP IV	MOBILIÁRIO E EQUIPAMENTO				
9	MOBILIÁRIO URBANO				
9.1	Fornecimento e instalação de mobiliário urbano, de acordo com as indicações dos fornecedores, incluindo abertura e fecho de caixas, fundações em betão, apoios, todos os materiais e trabalhos complementares				
9.1.1	Papeleira de betão reforçado a fibra mais metal lacado, tipo "Modelo out line Urban SIT ref.532CXLC", ou equivalente	un	3	480,00 €	1 440,00 €

9.1.2	Banco em betão, aço inoxidável, madeira exterior , acabamento a betão hidrofugado , tipo "Modelo Basic Urban SIT ref.102.WB". ou equivalente	un	3	1 400,00 €	4 200,00 €
9.1.3	Banco em betão, aço inoxidável, madeira exterior com costas, acabamento a betão hidrofugado, tipo "Modelo Basic Urban SIT ref.102.WB", ou equivalente	un	2	1 045,00 €	2 090,00 €
9.1.4	Banco em betão, acabamento a betão hidrofugado, tipo "Modelo Basic Urban SIT ref.102 BOX", ou equivalente	un	1	360,00 €	360,00 €
9.1.5	Banco em betão, acabamento a betão hidrofugado, tipo "Modelo curvo Basic Urban SIT ref.103 Round B", ou equivalente	un	4	340,00 €	1 360,00 €
9.1.6	Fornecimento e transporte de Mesa em betão, acabamento a betão hidrofugado, tipo "Modelo Basic Urban SIT ref.361 Line Urban Sit", ou equivalente	un	2	480,00 €	960,00 €
9.1.7	Fornecimento e fixação de dejetos caninos com corpo e estrutura em chapa de aço, com dispensador para sacos e luvas, incluindo todos os trabalhos de acordo com o orçamento.	un	1	150,00 €	150,00 €
10	VEDAÇÃO				
10.1	Fornecimento e instalação de vedação, de acordo com as indicações dos fornecedores, incluindo abertura e fecho de caixas, fundações em betão, apoios, todos os materiais e trabalhos complementares				
10.1.1	Rede de malha electrosoldada galvanizada e revestida a PVC na cor verde com 1,00m de altura	m	114,65	15,00 €	1 719,75 €
10.1.2	Postes em madeira tratada em autoclave com 5-7,5cm com 2,00m de comprimento, enterrados em terreno natural.	un	85	20,00 €	1 700,00 €
10.1.3	Fornecimento de portão com 1,00m de largura em postes de madeira tratada de 5 cm e rede electrosoldada galvanizada e revestida a PVC na cor verde, incluindo dobradiças e tranca em aço inox.	un	9	300,00 €	2 700,00 €
CAP V	PLANTAÇÕES E SEMEANTEIRAS				

11	ABERTURA DE COVAS, COVACHOS E TERRA VEGETAL				
11.1	Preparação do solo para hidrosementeira				
11.1.1	Desmatação e mobilização superficial (lavoura) à curva de nível, a cerca de 0,20m de profundidade, incluindo todos os materiais e trabalhos complementares.	m2	526,00	2,50 €	1 315,00 €
11.2	Arbustos				
11.2.1	Escavação em abertura de covas, incluindo elevação, baldeação e transporte das terras para destino final ou colocação em pargas para aterros, todos os materiais e trabalhos complementares	m3	3,78	4,00 €	15,10 €
11.2.2	Fornecimento de uma camada com 0.40x0,40x0,40m de terra vegetal nas zonas de plantação de herbáceas, incluindo incorporação de matéria orgânica, abertura de cova, todos os trabalhos complementares	m3	3,78	30,00 €	113,28 €
11.3	Árvores				
11.3.1	Escavação em abertura de covas (árvores novas), incluindo elevação, baldeação e transporte das terras para destino final ou colocação em pargas para aterros, todos os materiais e trabalhos complementares	m3	22,00	5,00 €	110,00 €
11.3.2	Fornecimento e colocação de terra, nas covas de plantação de árvores, com melhoramento das características físicas e químicas do solo existente (terra local crivada), incluindo incorporação de matéria orgânica, sobre camada de 0,10m de brita, fertilização, de modo a cumprir os requisitos do caderno de encargos, todos os trabalhos e materiais complementares.	m3	19,80	30,00 €	594,00 €
12	EQUIPAMENTO DE PLANTAÇÃO				

12.1	Fornecimento e colocação de um tutor com Ø10 com 1,60m de comprimento, barras de madeira com 70x6x2cm, em pinho ou eucalipto tratado por imersão em solução de sulfato de cobre a 5%, pelo menos 2 horas, ou equivalente, cinta elástica tipo "Toltex-Elastros", ou equivalente, todos os trabalhos complementares	cj	22,00	31,00 €	682,00 €
13	PLANTAÇÕES E SEMEITEIRAS				
13.1	Fornecimento e plantação de árvores, incluindo fertilização, todos os trabalhos complementares, conforme C.T.E. Prunus serrulata (flor branca) PAP (12/14)	un	22	75,00 €	1 650,00 €
13.2	Fornecimento e plantação de arbustos, incluindo fertilização, todos os trabalhos complementares, conforme C.T.E. Cornua alba "Sibirica"- 2L Eugenia myrtifolia - 150cm Grevillea juniperina - 2L Hebe andersonii - 2L Juniperushorizontalis- 2L Laurus nobilis - 100cm Phormium tenax - 2L Rosmarinum officinalis prostratus- 1,5L	un un un un un un un un	7 5 8 7 6 8 10 8	8,00 € 35,00 € 7,50 € 8,00 € 7,00 € 35,00 € 11,00 € 6,50 €	56,00 € 175,00 € 60,00 € 56,00 € 42,00 € 280,00 € 110,00 € 52,00 €
13.3	Fornecimento e aplicação de hidrosementeira prado de sequeiro, com densidade de 5gr/m2 incluindo todas as operações e materiais necessários, e conforme especificações do projeto. (15% Bromus spp; 15% Brachypodium phoenicoides; 10% Brisa maxima; 15% Dactylis glomerata; 35% Festuca arundinacea; 5% Lolium perenne; 5% Poa pratensis)	m2	526	2,20 €	1 157,20 €
CAP VI	MANUTENÇÃO DOS ESPAÇOS EXTERIORES				
14	MANUTENÇÃO				
14.1	Manutenção das zonas plantadas por um período de 2 anos, conforme C.T.E., incluindo todos os materiais e trabalhos complementares.	vg	1	1 500,00 €	1 500,00 €

14.2	Manutenção do mobiliário e equipamento por um período de 3 anos, conforme C.T.E., incluindo todos os materiais e trabalhos complementares.	vg	1	500,00 €	500,00 €
------	--	----	---	----------	----------

TOTAL DO ORÇAMENTO (sem IVA)	66 815,80 €
-------------------------------------	--------------------

TOTAL DO ORÇAMENTO (com IVA)	70 824,75 €
-------------------------------------	--------------------

"EXECUÇÃO DE ESCADAS EXTERIORES (entre a Rua Quinta de São Romão e Rua dos Manjerinos) - São Romão"

Capítulo/Artigo	Designação	Un.	Qtd.	PU	Total
1	ESCADARIA				
1.1	Movimentação de terras incluindo transporte de sobrantes a vazadouro certificado. Fornecimento e execução de degraus em toda a largura livre, com acabamento em lancil de pedra no espelho e lajetas no cobertor com acabamento "antiderrapante" (incluindo fundação adequada). A execução da escadaria deve cumprir as regras aplicáveis nos termos da legislação em articulação com os condicionamentos existentes no local face à malha edificada na área envolvente ["secção 1.3. Escadarias na via pública" do D.L.º 163/2006 de 8 de agosto na sua atual redação. Realça-se sem prejuízo de outros: previsão de execução de "faixas antiderrapantes e de sinalização visual com uma largura não inferior a 0,04 m e encastradas junto ao focinho dos degraus"; os degraus devem cumprir a seguinte relação dimensional: altura (espelho de 0,15 m e comprimento (cobertor) com 0,30 m a 0,35 m ; possuir patamares superior e inferior com uma profundidade, medida no sentido do movimento, não inferior a 1,2 m]	Vg	1,00	18 200,00 €	18 200,00
1.2	Fornecimento e aplicação de corrimão ao centro da escadaria, corrimão duplo em aço galvanizado assente sobre prumos afastados de 2 em 2 metros, pintado com duas demãos em cor a definir pela fiscalização, incluindo todos os trabalhos acessórios e respetiva fixação.	ml	65,00	155,00 €	10 075,00

TOTAL DO ORÇAMENTO (sem IVA)**28 275,00 €****TOTAL DO ORÇAMENTO (com IVA)****29 971,50 €**

"EXECUÇÃO DE TROÇOS DE COLETOR PLUVIAL NA UNIÃO DE FREGUESIAS DE LEIRIA, POUSOS, BARREIRA E CORTES"

Capítulo	Designação	Un.	Qtd.	PU	Total
1	Rua Ribeiro das Neves - Alqueidão (1ª intervenção)				
1.1	Execução de abertura de vala para implantação de coletor pluvial. Fornecimento e aplicação de tubagem em PVC Corrugado SN8 DN 400. Fechamento da vala, incluindo respectiva compactação.	ml	42,00	45,65 €	1 917,30 €
1.2	Execução de abertura de vala para implantação de coletor pluvial. Fornecimento e aplicação de tubagem em PVC Corrugado SN8 DN 500. Fechamento da vala, incluindo respectiva compactação.	ml	51,00	56,80 €	2 896,80 €
1.3	Fornecimento e execução de caixa de visita em elementos pré-fabricados de betão, de diâmetro interior de 1,00m, incluindo fornecimento e aplicação de tampa em FFD D400 segundo a norma E.N. 124, com abertura útil de 600 mm.	un	4,00	280,00 €	1 120,00 €
1.4	Execução de caixa de dissipação de energia, incluindo fornecimento e aplicação de pedra de enrocamento, assente e cravada sobre camada de betão na descarga do coletor.	un	2,00	240,00 €	480,00 €
1.5	Reperfilamento e delimitação de talude ao longo de toda a faixa do terreno, confinante com a via pública.	Vg	1,00	980,00 €	980,00 €
2	Rua Ribeiro das Neves - Alqueidão (2ª intervenção)				
2.1	Execução de abertura de fundação para aplicação de valeta em meia cana de betão. Fornecimento e aplicação de meia manilha de betão de diâmetro 400 mm para recolha e encaminhamento das águas pluviais. Fechamento de juntas de meias manilhas de betão em argamassa de cimento	ml	38,00	16,80 €	638,40 €
2.2	Execução de murete em betão para proteção e sinalização do local de descarga de travessia existente em talude ingreme.	Vg	1,00	360,00 €	360,00 €
3	Rua Poeta José Marques da Cruz - Cruz da Areia				
3.1	Execução de abertura de vala para implantação de coletor pluvial. Fornecimento e aplicação de tubagem em PVC Corrugado SN8 DN 500. Fechamento da vala, incluindo respectiva compactação.	ml	155,00	56,80 €	8 804,00 €

3.2	Execução de abertura de vala para implantação de coletor pluvial. Fornecimento e aplicação de tubagem em PVC Corrugado SN8 DN 800. Fechamento da vala, incluindo respectiva compactação.	ml	12,00	98,00 €	1 176,00 €
3.3	Fornecimento e execução de caixa de visita em elementos pré-fabricados de betão, de diâmetro interior de 1,00m, incluindo fornecimento e aplicação de tampa em FFD D400 segundo a norma E.N. 124, com abertura útil de 600 mm.	un	5,00	280,00 €	1 400,00 €
3.4	Fornecimento e aplicação de canaleta em betão de 200 mm, incluindo grelhas estampadas zincadas, movimento de terras e respetiva ligação.	ml	5,00	42,00 €	210,00 €
3.5	Transporte, espalhamento e compactação de camada de base em material "fresado", numa espessura média de 0,10 m a aplicar na largura do caminho existente em terra. O material fresado é a fornecer pelo Dono de Obra.	m ²	465,00	1,60 €	744,00 €
3.6	Fornecimento e aplicação de camada de agregado britado de granulometria extensa, numa espessura de 0,24 m, a aplicar na travessia da faixa de rodagem.	m ²	8,00	2,60 €	20,80 €
3.7	Fornecimento e aplicação de camada de tapete betuminoso AC20 bin ligante 50/70 (MB), na zona das valas na faixa de rodagem, numa espessura de 0,06 m, incluindo espalhamento e compactação mecânica. Fornecimento e aplicação de rega de impregnação betuminosa	m ²	8,00	6,70 €	53,60 €
3.8	Fornecimento e aplicação de camada de betão betuminoso AC 14 surf (BB) com inertes de seixo britado na largura da vala na faixa de rodagem, numa espessura de 0,05m, incluindo espalhamento e compactação mecânica. Fornecimento e aplicação de rega de colagem betuminosa.	m ²	8,00	6,80 €	54,40 €
4	Casal Galego - Telheiro				
4.1	Execução de abertura de vala para implantação de coletor pluvial. Fornecimento e aplicação de tubagem em manilha de betão de DN 400 mm, incluindo junta de borracha no encaixe das manilhas. Fechamento da vala, incluindo respectiva compactação.	ml	66,00	38,70 €	2 554,20 €
4.2	Fornecimento e execução de caixa de visita em elementos pré-fabricados de betão, de diâmetro interior de 1,00m, incluindo fornecimento e aplicação de tampa em FFD D400 segundo a norma E.N. 124, com abertura útil de 600 mm.	un	2,00	260,00 €	520,00 €

4.3	Execução de caixa de dissipação de energia, incluindo fornecimento e aplicação de pedra de enrocamento, assente e cravada sobre camada de betão na descarga do coletor.	un	1,00	240,00 €	240,00 €
5	Rua Nossa Senhora da Agonia - Sobral				
5.1	Execução de abertura de vala para implantação de coletor pluvial. Fornecimento e aplicação de tubagem em PVC Corrugado SN8 DN 250. Fechamento da vala, incluindo respectiva compactação.	ml	28,00	27,30 €	764,40 €
5.2	Fornecimento e aplicação de caixa sumidoura em elementos pré-fabricados de betão, para recolha de águas pluviais, incluindo fornecimento e aplicação de grelha sumidoura em FFD D400 segundo a norma E.N. 124, de dimensão 650x350mm.	un	3,00	190,00 €	570,00 €
5.3	Fornecimento e aplicação de camada de agregado britado de granulometria extensa, numa espessura de 0,24 m, a aplicar na zona das valas na faixa de rodagem.	m ²	24,90	2,60 €	64,74 €
5.4	Levantamento e assentamento de calçada grossa existente na formação de valeta espraçada para encaminhamento das águas pluviais, incluindo camada de base em pó de pedra.	m ²	24,90	15,90 €	395,91 €
6	Travessa dos Cordeiros - Amoreira				
6.1	Execução de abertura de vala para implantação de coletor pluvial. Fornecimento e aplicação de tubagem em manilha de betão de DN 400 mm, incluindo junta de borracha no encaixe das manilhas. Fechamento da vala, incluindo respectiva compactação.	ml	65,00	38,70 €	2 515,50 €
6.2	Fornecimento e execução de caixa de visita em elementos pré-fabricados de betão, de diâmetro interior de 1,00 m, incluindo fornecimento e aplicação de tampa em FFD D400 segundo a norma E.N. 124, com abertura útil de 600 mm.	un	2,00	260,00 €	520,00 €
6.3	Execução de caixa de dissipação de energia, incluindo fornecimento e aplicação de pedra de enrocamento, assente e cravada sobre camada de betão na descarga do coletor.	un	1,00	240,00 €	240,00 €
7	Travessa dos Cordeiros - Amoreira				
7.1	Execução de abertura de vala para implantação de coletor pluvial. Fornecimento e aplicação de tubagem em PVC Corrugado SN8 DN 200. Fechamento da vala, incluindo respectiva compactação.	ml	54,00	24,40 €	1 317,60 €

7.2	Fornecimento e execução de caixa de visita em elementos pré-fabricados de betão de dimensão 500x500 mm, incluindo fornecimento e aplicação de tampa em FFD D400 segundo a norma E.N. 124.	un	2,00	180,00 €	360,00 €
7.3	Fornecimento e aplicação de canaleta em betão de 150 mm, incluindo grelhas estampadas zincadas, movimento de terras e respetiva ligação.	ml	4,00	34,20 €	136,80 €
8	Estrada do Lis - Fontes				
8.1	Execução de abertura de vala para implantação de coletor pluvial. Fornecimento e aplicação de tubagem em PVC Corrugado SN8 DN 500. Fechamento da vala, incluindo respectiva compactação. Saibro para tapamento da vala, a fornecer pelo Dono de obra.	ml	95,00	56,80 €	5 396,00 €
8.2	Fornecimento e execução de caixa de visita em elementos pré-fabricados de betão, de diâmetro interior de 1,00 m, incluindo fornecimento e aplicação de tampa em FFD D400 segundo a norma E.N. 124, com abertura útil de 600 mm.	un	3,00	280,00 €	840,00 €
8.3	Fornecimento e execução de caixa de visita em elementos pré-fabricados de betão, de diâmetro interior de 1,00 m, incluindo fornecimento e aplicação de grelha sumidoura em FFD D400 segundo a norma E.N. 124, com abertura útil de 600 mm.	un	1,00	295,00 €	295,00 €
9	Estrada do Lis - Fontes				
9.1	Execução de abertura de vala para implantação de coletor pluvial. Fornecimento e aplicação de tubagem em PVC Corrugado SN8 DN 400. Fechamento da vala, incluindo respectiva compactação.	ml	32,00	45,67 €	1 461,44 €
9.2	Fornecimento e execução de caixa de visita em elementos pré-fabricados de betão de dimensão 500x500 mm, incluindo fornecimento e aplicação de tampa em FFD D400 segundo a norma E.N. 124.	un	1,00	180,00 €	180,00 €
9.3	Execução de caixa de dissipação de energia, incluindo fornecimento e aplicação de pedra de enrocamento, assente e cravada sobre camada de betão na descarga do coletor.	un	1,00	240,00 €	240,00 €
10	Estrada do Lis - Fontes				
10.1	Execução de abertura de vala para implantação de coletor pluvial. Fornecimento e aplicação de tubagem em PVC Corrugado SN8 DN 400. Fechamento da vala, incluindo respectiva compactação.	ml	154,00	45,67 €	7 033,18 €

10.2	Fornecimento e execução de caixa de visita em elementos pré-fabricados de betão de dimensão 500x500 mm, incluindo fornecimento e aplicação de tampa em FFD D400 segundo a norma E.N. 124.	un	4,00	180,00 €	720,00 €
11	Telas Finais				
11.1	Apresentação ao D.O. das telas finais em formato digital (peças desenhadas em Autocad 2010 ou versão compatível, em formato EDITÁVEL em dwg) dwg e shapefile georeferenciadas no sistema de coordenadas ETRS 89 das infraestruturas executadas onde fiquem referenciadas as cotas de soleira, tampa, diâmetros e tipo de material da tubagem.	Vg	1,00	342,82 €	342,82 €

TOTAL DO ORÇAMENTO (sem IVA)	47 562,89 €
-------------------------------------	--------------------

TOTAL DO ORÇAMENTO (com IVA)	50 416,66 €
-------------------------------------	--------------------

"EXECUÇÃO DE ESPAÇO EXTERIORES E DE INTEGRAÇÃO PAISAGÍSTICA - CAPUCHOS"

Capítulo/Artigo	Designação	Un.	Qtd.	PU	Total
A	INSTALAÇÃO DE ESTALEIRO				
A.1	Execução de todos os trabalhos descritos, de acordo com o Decreto-Lei nº18/2008, de 29 de Janeiro, incluindo todos os materiais e trabalhos complementares.	Vg	1	1 000,00 €	1 000,00 €
a)	Trabalhos de montagem, construção, manutenção, desmontagem e demolição do estaleiro				
b)	Trabalhos necessários para garantir a segurança de todas as pessoas que trabalhem na obra ou que circulem no respetivo local, incluindo o pessoal dos subempreiteiros e terceiros em geral, para evitar danos nos prédios vizinhos e para satisfazer os regulamentos de segurança, higiene e saúde no trabalho e de policia das vias públicas.				
c)	Trabalhos de restabelecimento, por meio de obras provisórias, de todas as servidões e serventias que seja indispensável alterar ou destruir para a execução dos trabalhos e para evitar a estagnação de águas que os mesmos possam originar.				
d)	Trabalhos de construção dos acessos ao estaleiro e das serventias internas deste. (consultar Plano de ações des.02)				
CAP I	TRABALHOS PREPARATÓRIOS				
1	PREPARAÇÃO DO TERRENO				
1.1	Limpeza, remoção e condução a operador licenciado de todos os lixos e entulhos que se encontrem na área de plantações sobre terreno, remoção da vegetação existente, mobilização e regularização superficial do terreno, incluindo todos os trabalhos complementares.	m2	376,80	0,50 €	188,40 €
2	MEDIDAS CAUTELARES				
2.1	Demolição de elementos construídos				

2.1.1	Demolição e remoção de elementos construídos, incluindo fundações, todos os elementos associados, transporte e depósito a operador legalizado, todos os materiais e trabalhos complementares.				
2.1.1.1	Muros em alvenarias até 0,50m de altura	m	61,25	15,00 €	918,75 €
2.2	Proteção de elementos construídos				
2.2.1	Proteção de elementos construídos a preservar e a manter, incluindo colocação de uma fita colorida, fixa com estacas levantadas 1 m do nível do solo, por forma a evitar danos causados por máquinas ou ferramentas), incluindo todos os materiais e trabalhos complementares.				
2.2.1.1	Lancil	m	21,50	2,00 €	43,00 €
2.2.1.2	Escadas	Vg	1,00	10,00 €	10,00 €
2.2.1.1	Muretes	m	13,95	5,00 €	69,75 €
3	MOVIMENTO DE TERRAS				
3.1	Decapagem nas zonas de plantações, onde se verifique a ocorrência de terra viva, com uma espessura média de 0,20m, incluindo armazenamento separado em pargas e/ou transporte a operador licenciado dos materiais excedentes, incluindo todos os trabalhos complementares.	m2	59,80	2,00 €	119,60 €
3.2	Aterros com terras selecionadas em camadas de 0,20m de espessura, na regularização do terreno às cotas necessárias ao cumprimento do projeto, incluindo todos os materiais e trabalhos complementares	m3	5,80	8,00 €	46,40 €
3.3	Escavação de terreno de qualquer natureza, incluindo elevação, baldeação e transporte das terras para destino final ou colocação em pargas para aterros, regularização do terreno às cotas necessárias ao cumprimento do projeto e todos os materiais e trabalhos complementares	m3	6,20	7,00 €	43,40 €
CAP II	INFRAENTRUTURAS				
4	REDE DE REGA				

4.1	Ligação à rede de abastecimento de água.				
4.1.1	Picagem à rede de abastecimento de água, incluindo acessórios, válvulas, todos os materiais e trabalhos complementares.	un	1	250,00 €	250,00 €
4.1.2	Fornecimento e colocação de contador para rega, incluindo válvulas a montante e a jusante, , todos os materiais e trabalhos complementares.	un	1	200,00 €	200,00 €
4.2	Tubagem				
4.2.1	Abertura e fecho de valas com terra isenta de substâncias sólidas, incluindo transporte a operador legalizado dos produtos sobrantes, todos os materiais e trabalhos complementares, de acordo com o pormenor.				
4.2.1.1	Vala com 0,70m de profundidade e DN+0,40m largura	m	2,75	5,50 €	15,13 €
4.2.2	Fornecimento e instalação de tubagem em P.E.A.D PN8, assente sobre almofada de areia, incluindo todos os acessórios de aperto, materiais e trabalhos complementares.				
4.2.2.1	Diâmetro 32mm	m	2,75	3,40 €	9,35 €
4.3	Negativos,				
4.3.1	Fornecimento e instalação de negativo em PVC nos elementos construídos e pavimentos, incluindo abertura e fecho de vala, materiais e todos os trabalhos complementares.				
4.3.1.1	Tubo diâmetro 110mm	m	6,15	12,50 €	76,88 €
4.4	Caixas de proteção				
4.4.1	Fornecimento e colocação de caixas para válvulas tipo " retangular Rainbird - série 02674" ou equivalente, incluindo tampa, parafuso de cabeça pentagonal (anti-vandalismo), execução de base drenante e todos os trabalhos e acessórios necessários à boa execução da obra:	un	1	70,00 €	70,00 €

4.4.2	Fornecimento e colocação de caixa com hidrante e válvula de 3/4" incorporada, Ø 21 cm, alt.= 12 cm, tipo "Rainbird" ou equivalente, incluindo todos os materiais e trabalhos necessários á boa execução da obra	un	1	50,00 €	50,00 €
4.4.3	Fornecimento de chave 2 em 1 para parafuso pentagonal	un	1	45,00 €	45,00 €
4.5	Válvulas / Electroválvulas				
4.5.1	Fornecimento e instalação kit de controlo com electroválvula Kit de controlo 1": 1 válvula LFV 1" 9V e filtro reg. de pressão (RBY)1" ou equivalente, incluindo todos os materiais, acessórios, ligações e trabalhos necessários à boa execução da obra.	un	1	80,00 €	80,00 €
4.5.2	Fornecimento e colocação de válvulas de seccionamento de sectores junto das electroválvulas de acordo com caderno de encargos incluindo todos os trabalhos e materiais e com diâmetro.	un	1	25,00 €	25,00 €
4.6	Emissores				
4.6.1	Fornecimento e instalação de tubo cego de 16,1mm cor castanho, incluindo as respectivas ligações, acessórios de aperto rápido, todos os materiais e trabalhos complementares.	m	131,65	1,70 €	223,81 €
4.6.2	Fornecimento e instalação de gotejadores autocompensantes de 2 l/h tipo "Rain Bird AC XB 05", incluindo as respectivas ligações, acessórios de aperto rápido, todos os materiais e trabalhos complementares	un	97,00	1,50 €	145,50 €
4.7	Controladores				
4.7.1	Fornecimento e colocação de controlador electrónico, tipo "Rain Bird série 9V WP1" ou equivalente e de acordo com caderno de encargos, incluindo aplicação de cabo eléctrico para ligação entre o programador e electroválvulas, conectores de resina, todas as ligações, materiais e trabalhos necessários à boa execução da obra.	un	1	128,00 €	128,00 €
5	EQUIPAMENTO DE ILUMINAÇÃO				

5.1	Abertura de valas com 0,30m de largura e 0,80m de profundidade, incluindo o fornecimento e colocação de areia e dispositivos de sinalização de perfil tipo BT e reposição das características de acabamento existentes.	ml	45	12,49 €	562,05 €
5.2	Fornecimento e colocação de tubo corrugado de Ø 63 de 6 Kg/cm2 em vala.	ml	48,00	2,49 €	119,52 €
5.3	Fornecimento e aplicação de manilha Ø 400x2000mm, incluindo todos os trabalhos acessórios.	un	2,00	50,00 €	100,00 €
CAP III	CONSTRUÇÃO CIVIL				
6	ELEMENTOS CONSTRUÍDOS				
6.1	CONSTRUÇÃO DE MURETES EM ALVENARIA				
6.1.1	Bases				
6.1.1.1	Abertura e regularização de caixa para fundações, com 0,50 m de largura e 0,30m de profundidade, incluindo transporte a operador legalizado de terras sobranes, e todos os materiais e trabalhos complementares.	m3	10,12	6,00 €	60,71 €
6.1.1.2	Fornecimento e construção de sub-base em betão de limpeza com 0,05m de espessura, sobre terreno bem compactado, incluindo todos os materiais e trabalhos complementares.	m3	1,69	50,00 €	84,31 €
6.1.1.3	Fornecimento e construção de fundação em massame de betão armado com malhasol AQ30, incluindo cofragens, todos os materiais e trabalhos complementares.	m3	6,58	90,00 €	591,87 €
6.1.2	Drenagem interna				
6.1.2.1	Fornecimento e colocação de boieiros em PVC de 1/2" afastados entre si 3,00m, incluindo todos os materiais e trabalhos complementares.	un	22,00	5,00 €	110,00 €
6.1.3	Elemento				
6.1.3.1	Fornecimento e construção de muro em alvenaria de tijolo furado 30x20x11cm, assente com argamassa de cimento e areia ao traço 1:4, incluindo todos os materiais e trabalhos complementares.	m2	33,73	31,60 €	1 065,71 €

6.1.3.2	Fornecimento e construção de revestimento com reboco de cimento e areia ao traço 1:4, incluindo salpico, e emboço, todos os materiais e trabalhos complementares	m2	60,71	22,50 €	1 365,86 €
6.1.3.3	Pintura com tinta plástica exterior de branco, acabamento mate, aplicado á trincha ou rolo, a duas demãos, incluindo todos os materiais e trabalhos complementares.	m2	107,42	9,50 €	1 020,44 €
6.1.3.4	Fornecimento e colocação de capeamento com pedra calcária com 1,00x0,20x0,05m, com pingadeiras, assente com betonilha de cimento, incluindo todos os materiais e trabalhos complementares.	m	119,35	40,00 €	4 774,00 €
6.2	CONSTRUÇÃO DE ESCADA				
6.2.1	Bases e sub-bases				
6.2.1.1	Abertura e regularização de caixa, com 0,10m de profundidade, incluindo transporte a operador legalizado de terras sobranes, e todos os materiais e trabalhos complementares.	m3	0,07	6,00 €	0,44 €
6.2.1.3	Fornecimento e construção de sub-base em brita média com 0,05m de espessura, sobre terreno bem compactado, incluindo todos os materiais e trabalhos complementares.	m3	0,04	35,00 €	1,27 €
6.2.2	Fornecimento e construção de fundação em massame de betão com 0,25x0,20m , incluindo todos os materiais e trabalhos complementares.	m3	0,15	90,00 €	13,05 €
6.2.2	Elemento				
6.2.2.1	Fornecimento e construção de lancil em betão pré-moldado com 1,00x0,20x0,08m, desnivelado 0,15m entre pavimentos~, incluindo todos os materiais e trabalhos complementares.	m2	2,90	12,00 €	34,80 €
6.3	CONSTRUÇÃO DE CALDEIRA DE ÁRVORE				
6.3.1	Bases e sub-bases				

6.3.1.1	Abertura e regularização de caixa, com 0,10m de profundidade, incluindo transporte a operador legalizado de terras sobrantes, e todos os materiais e trabalhos complementares.	m3	0,09	6,00 €	0,56 €
6.3.1.2	Fornecimento e construção de sub-base em brita média com 0,05m de espessura, sobre terreno bem compactado, incluindo todos os materiais e trabalhos complementares.	m3	0,05	35,00 €	1,64 €
6.3.1.3	Fornecimento e construção de fundação em massa de betão com 0,25x0,20m , incluindo todos os materiais e trabalhos complementares.	m3	0,19	90,00 €	16,88 €
6.3.2	Elemento				
6.3.2.1	Fornecimento e construção de lancil em betão pré-moldado circular com 1,00m de diâmetro, entre pavimentos, incluindo todos os materiais e trabalhos complementares.	m	3,75	15,00 €	56,25 €
7	CONSTRUÇÃO DE PAVIMENTOS				
7.1	ELEMENTOS DE TRANSIÇÃO DE PAVIMENTOS				
7.1.1	Bases e sub-bases				
7.1.1.1	Abertura e regularização de caixa para fundações, com 0,15 m de largura e 0,25m de profundidade, incluindo transporte a operador legalizado de terras sobrantes, e todos os materiais e trabalhos complementares.	m3	2,28	6,00 €	13,65 €
7.1.1.2	Fornecimento e construção de sub-base em brita média com 0,05m de espessura, sobre terreno bem compactado, incluindo todos os materiais e trabalhos complementares.	m3	0,46	35,00 €	15,93 €
7.1.1.3	Fornecimento e construção de fundação em massa de betão com 0,25x0,20m , incluindo todos os materiais e trabalhos complementares.	m3	1,82	90,00 €	163,80 €
7.1.2	Elemento de contenção				
7.1.2.1	Fornecimento e construção de delimitação em lancil de betão pré moldado com 1,00x0,08x0,15m, incluindo, todos os materiais e trabalhos complementares.	m	36,40	9,00 €	327,60 €

7.2	CONSTRUÇÃO DE PAVIMENTO EM CALÇADA PORTUGUESA				
7.2.1	Bases e sub-bases				
7.2.1.1	Abertura e regularização de caixa, com 0,20m de profundidade, incluindo transporte a operador legalizado de terras sobrantes, e todos os materiais e trabalhos complementares.	m3	6,47	6,00 €	38,82 €
7.2.1.2	Fornecimento e construção de sub-base em brita média com 0,10m de espessura, incluindo aplicação de rega com herbicida, todos os materiais e trabalhos complementares.	m2	3,24	35,00 €	113,23 €
7.2.1.3	Fornecimento e construção de base em camada de areia com 0,05m de espessura, incluindo, todos os materiais e trabalhos complementares.	m3	1,62	30,00 €	48,53 €
7.2.2	Execução do pavimento				
7.2.2.1	Fornecimento e construção de calçada portuguesa com cubos de calcário 5-7cm, assente e rejuntado com areia, incluindo todos os materiais e trabalhos complementares.	m2	32,35	38,00 €	1 229,30 €
7.3	CONSTRUÇÃO DE RAMPA EM CALÇADA PORTUGUESA				
7.3.1	Bases e sub-bases				
7.3.1.1	Abertura e regularização de caixa, com 0,20m de profundidade, incluindo transporte a operador legalizado de terras sobrantes, e todos os materiais e trabalhos complementares.	m3	4,86	6,00 €	29,16 €
7.3.1.2	Fornecimento e construção de sub-base em brita média com 0,10m de espessura, incluindo aplicação de rega com herbicida, todos os materiais e trabalhos complementares.	m2	2,43	35,00 €	85,05 €
7.3.1.3	Fornecimento e construção de base em camada de areia com 0,05m de espessura, incluindo, todos os materiais e trabalhos complementares.	m3	1,22	30,00 €	36,45 €
7.3.2	Execução do pavimento				

7.3.2.1	Fornecimento e construção de calçada portuguesa com cubos de calcário 5-7cm, assente e rejuntado com areia, com 4% de inclinação, incluindo todos os materiais e trabalhos complementares.	m2	24,30	38,00 €	923,40 €
7.4	CONSTRUÇÃO DE PAVIMENTO EM BETÃO POROSO				
7.4.1	Bases e sub-bases				
7.4.1.1	Abertura e regularização de caixa, com 0,25m de profundidade, incluindo transporte a operador legalizado de terras sobrantes, e todos os materiais e trabalhos complementares.	m3	43,69	6,00 €	262,13 €
7.4.1.2	Fornecimento e colocação de manta geotêxtil de 180gr/m2, incluindo aplicação de rega com herbicida, todos os materiais e trabalhos complementares.	m2	174,75	2,50 €	436,88 €
7.4.1.3	Fornecimento e construção de base em agregado britado nº4, com 0,15m de espessura, incluindo todos os materiais e trabalhos complementares.	m2	26,21	35,00 €	917,44 €
7.4.2	Execução do pavimento				
7.4.2.1	Fornecimento e construção de pavimento em betão poroso cinza com uma espessura de 0,10m, incluindo juntas de dilatação em cada 5m, todos os materiais e trabalhos complementares.	m2	174,75	80,00 €	13 980,00 €
8	REVESTIMENTO DE SOLO				
8.1	REVESTIMENTO EM CASCA DE PINHEIRO TIPO MULCH				
8.1.1	Fornecimento e colocação de manta geotêxtil, sobre terreno compactado, incluindo todos os materiais e trabalhos complementares.	m2	132,25	2,50 €	330,63 €
8.1.2	Fornecimento e colocação de camada de casca de pinheiro tipo MULCH com uma espessura de 5-7cm, incluindo todos os materiais e trabalhos complementares.	m3	9,26	64,50 €	597,11 €
CAP IV	MOBILIÁRIO E EQUIPAMENTO				

9	MOBILIÁRIO URBANO				
9.1	Fornecimento e instalação de mobiliário urbano, de acordo com as indicações dos fornecedores, incluindo abertura e fecho de caixas, fundações em betão, apoios, todos os materiais e trabalhos complementares				
9.1.1	Papeleira da linha pé-fabricado Gois, tipo "Urban by amop ref 07004", ou equivalente	un	1	600,00 €	600,00 €
9.1.2	Mesas e banco da linha pinnic Gois, tipo "Urban by amop ref 07006", ou equivalente	un	3	1 700,00 €	5 100,00 €
9.1.3	Banco em betão 2000cm, aço inoxidável, madeira exterior , acabamento a betão hidrofugado, tipo "Modelo Parque da micro Cubo ref.3,1,6,1", ou equivalente	un	2	650,00 €	1 300,00 €
CAP V	PLANTAÇÕES E SEMEITEIRAS				
11	ABERTURA DE COVAS, COVACHOS E TERRA VEGETAL				
11.1	Preparação do solo				
11.1.1	Desmatação e mobilização superficial (lavoura) à curva de nível, a cerca de 0,20m de profundidade, incluindo todos os materiais e trabalhos complementares.	m2	132,25	2,50 €	330,63 €
11.2	Arbustos				
11.2.1	Escavação em abertura de covas, incluindo elevação, baldeação e transporte das terras para destino final ou colocação em pargas para aterros, todos os materiais e trabalhos complementares	m3	5,89	4,00 €	23,55 €
11.2.2	Fornecimento de uma camada com 0.40x0,40x0,40m de terra vegetal nas zonas de plantação de herbáceas, incluindo incorporação de matéria orgânica, abertura de cova, todos os trabalhos complementares	m3	5,89	30,00 €	176,64 €
11.3	Árvores				

11.3.1	Escavação em abertura de covas (árvores novas), incluindo elevação, baldeação e transporte das terras para destino final ou colocação em pargas para aterros, todos os materiais e trabalhos complementares	m3	4,00	5,00 €	20,00 €
11.3.2	Fornecimento e colocação de terra, nas covas de plantação de árvores, com melhoramento das características físicas e químicas do solo existente (terra local crivada), incluindo incorporação de matéria orgânica, sobre camada de 0,10m de brita, fertilização, de modo a cumprir os requisitos do caderno de encargos, todos os trabalhos e materiais complementares.	m3	3,60	30,00 €	108,00 €
12	EQUIPAMENTO DE PLANTAÇÃO				
12.1	Fornecimento e colocação de um tutor com Ø10 com 1,60m de comprimento, barras de madeira com 70x6x2cm, em pinho ou eucalipto tratado por imersão em solução de sulfato de cobre a 5%, pelo menos 2 horas, ou equivalente, cinta elástica tipo "Toltex-Elastros", ou equivalente, todos os trabalhos complementares	cj	4,00	31,00 €	124,00 €
13	PLANTAÇÕES				
13.1	Fornecimento e plantação de árvores, incluindo fertilização, todos os trabalhos complementares, conforme C.T.E.				
	Acer platanoides drumondiiPAP (12/14)	un	2	90,00 €	180,00 €
	Casuarina equisetifolia PAP(12/14)	un	1	125,00 €	125,00 €
	Ginko biloba PAP(12/14)	un	1	115,00 €	115,00 €
13.2	Fornecimento e plantação de arbustos, incluindo fertilização, todos os trabalhos complementares, conforme C.T.E.				
	Grevillea juniperina - 2L	un	9	7,50 €	67,50 €
	Hebe andersonii - 2L	un	9	7,50 €	67,50 €
	Juniperushorizontalis- 2L	un	13	8,00 €	104,00 €
	Nandina firepower- 2L	un	13	7,00 €	91,00 €
	Phormium tenax tricolor - 2L	un	20	11,00 €	220,00 €
	Rosmarinum officinalis prostratus- 1,5L	un	9	6,50 €	58,50 €
	Teucrium fruticans - 2L	un	12	9,00 €	108,00 €
	Stipa tenuissima - 1L	un	7	5,00 €	35,00 €

CAP VI	MANUTENÇÃO DOS ESPAÇOS EXTERIORES				
14	MANUTENÇÃO				
14.1	Manutenção das zonas plantadas por um período de 2 anos, conforme C.T.E., incluindo todos os materiais e trabalhos complementares.	vg	1	1 000,00 €	1 000,00 €
14.2	Manutenção do mobiliário e equipamento por um período de 3 anos, conforme C.T.E., incluindo todos os materiais e trabalhos complementares.	vg	1	500,00 €	500,00 €
TOTAL DO ORÇAMENTO (sem IVA)					43 740,71 €
TOTAL DO ORÇAMENTO (com IVA)					46 365,15 €