

III- AVALIAÇÃO DO GRAU DE EXECUÇÃO DAS ZONAS INDUSTRIAIS

Freguesia | MONTE REDONDO

Zona Industrial | MONTE REDONDO | Unidade Industrial



001.ZI

Usos do Solo	PDM em vigor		Área Ocupada/Comprometida ¹		
	ha	%	ha	%	
Espaços Industriais	Existente	8,84	4,80	7,81	88,27
	Proposto	175,34	95,20	74,63	42,56
ÁREA TOTAL DO ESPAÇO INDUSTRIAL		184,18	100,00	82,44	-

¹ Compromissos válidos e eficazes

TAXA DE EXECUÇÃO	44,76 %
------------------	---------

055.UI

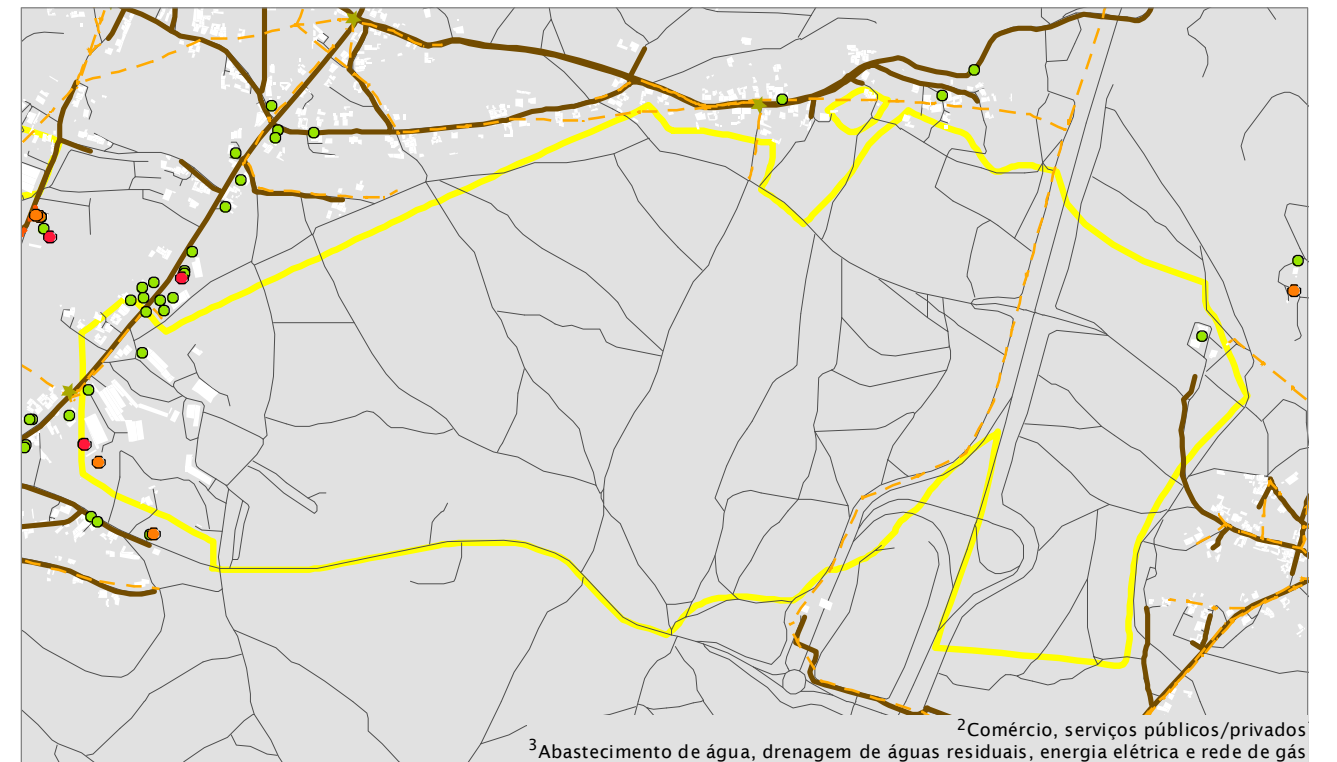
Usos do Solo	PDM em vigor		Área Ocupada/Comprometida ¹		
	ha	%	ha	%	
Espaços Industriais	Existente	0,67	100,00	0,52	78,05
	Proposto	-	-	-	-
ÁREA TOTAL DO ESPAÇO INDUSTRIAL		0,67	100,00	0,52	-

¹ Compromissos válidos e eficazes

TAXA DE EXECUÇÃO	78,05 %
------------------	---------

001.ZI 055.UI

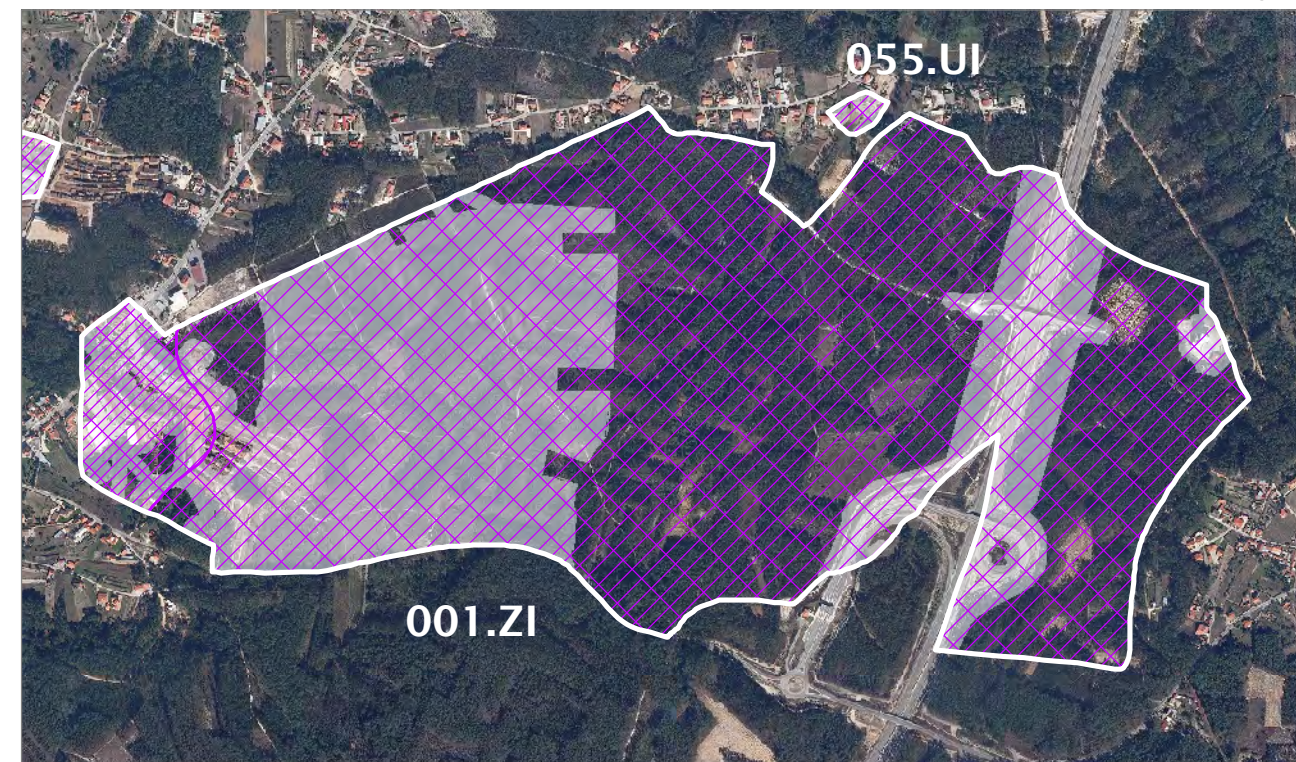
ATIVIDADES ECONÓMICAS,² EQUIPAMENTOS E REDES DE INFRAESTRUTURAS³



² Comércio, serviços públicos/privados
³ Abastecimento de água, drenagem de águas residuais, energia elétrica e rede de gás

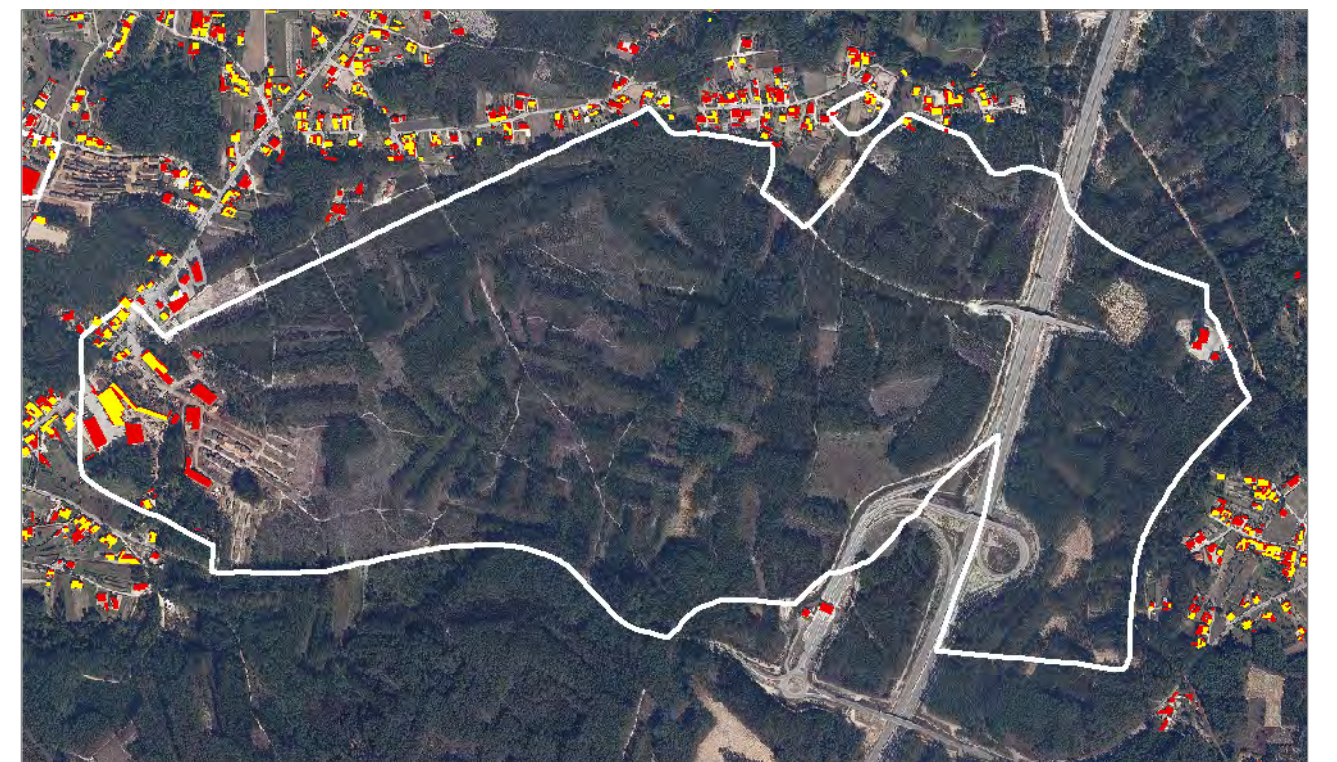
- Equipamentos:
- Solidariedade
 - Cultura e lazer
 - Desportivo
 - Ensino
 - Religiosos
 - Saúde
 - Actividades económicas
 - Energia elétrica - PT
 - Rede de gás
 - Drenagem de águas residuais
 - Energia elétrica
 - Abastecimento de água
 - Edifícios
 - Eixos de via
 - Espaços Industriais

CATEGORIAS DE USO DO SOLO | OCUPAÇÃO



- Espaços Industriais
- Existente
- Proposto
- Área Ocupada / Comprometida

EVOLUÇÃO DA OCUPAÇÃO DO SOLO | 1995 - 2007



- Edifícios construídos até 1995
- Edifícios construídos entre 1995 e 2007
- Espaços Industriais

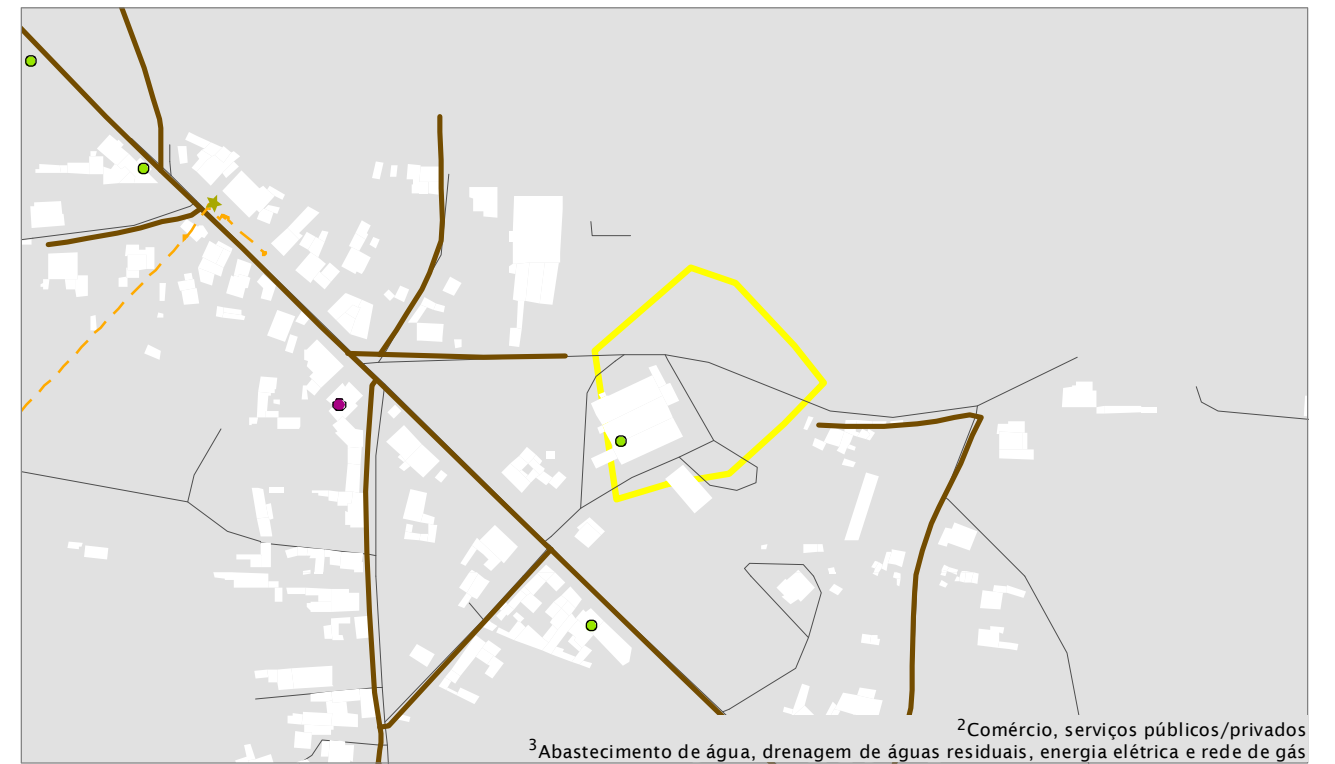
Freguesia | MONTE REDONDO

Unidade Industrial | MONTE REDONDO

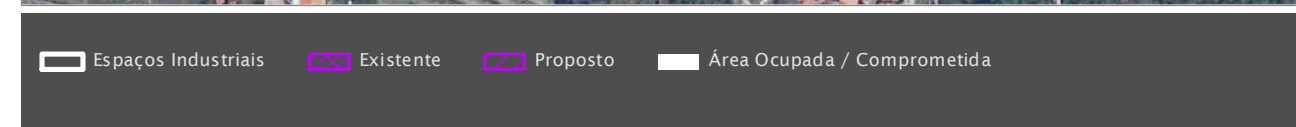


Usos do Solo	PDM em vigor		Área Ocupada/Comprometida ¹			
	ha	%	ha	%		
Espaços Industriais	Existente	0,93	100,00	0,78	83,71	
	Proposto	-	-	-	-	
ÁREA TOTAL DO ESPAÇO INDUSTRIAL			0,93	100,00	0,78	-
			¹ Compromissos válidos e eficazes			
TAXA DE EXECUÇÃO			83,71 %			

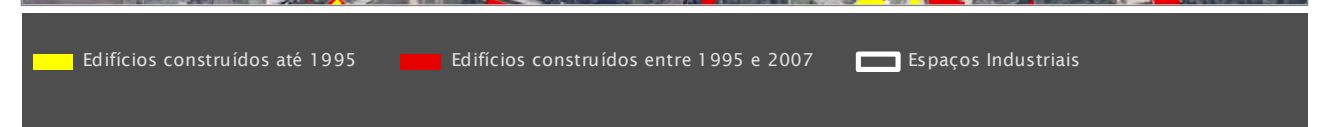
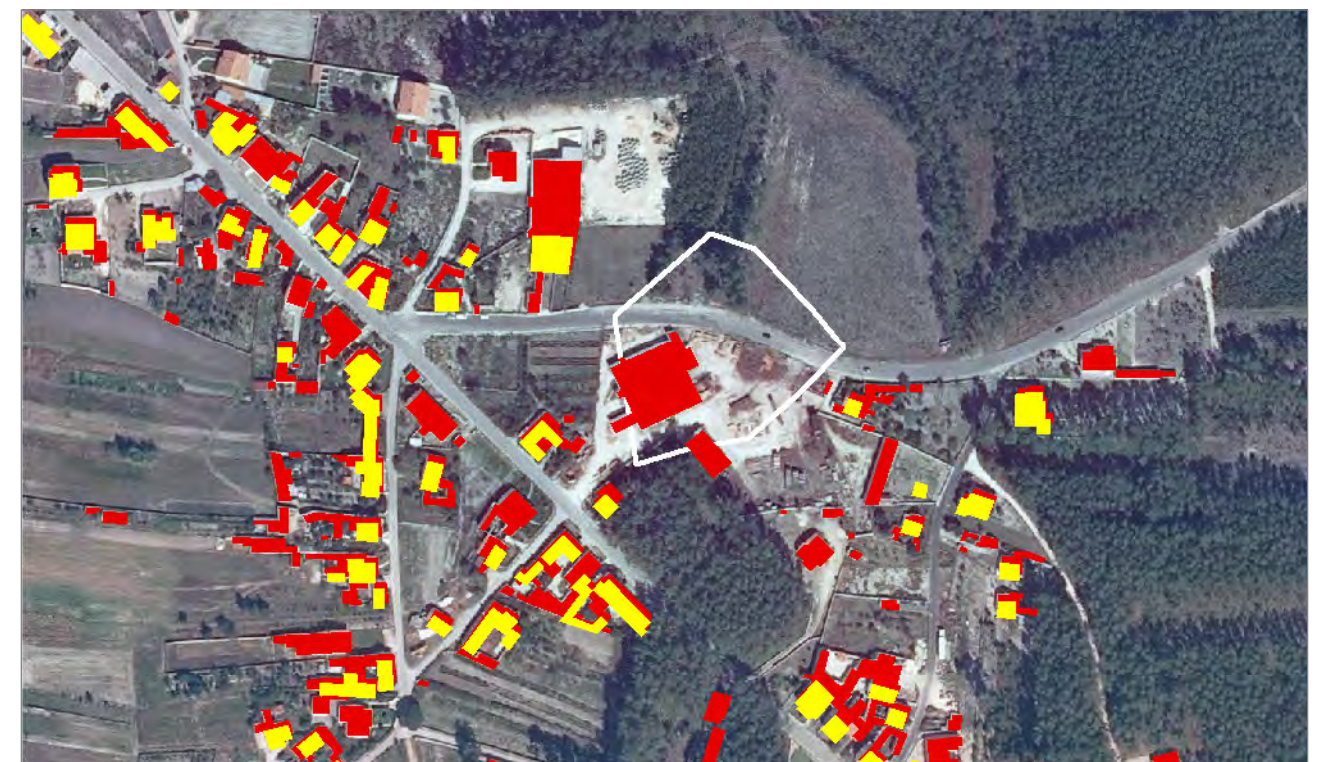
ATIVIDADES ECONÓMICAS,² EQUIPAMENTOS E REDES DE INFRAESTRUTURAS³



CATEGORIAS DE USO DO SOLO | OCUPAÇÃO



EVOLUÇÃO DA OCUPAÇÃO DO SOLO | 1995 - 2007



Freguesia | POUSOS

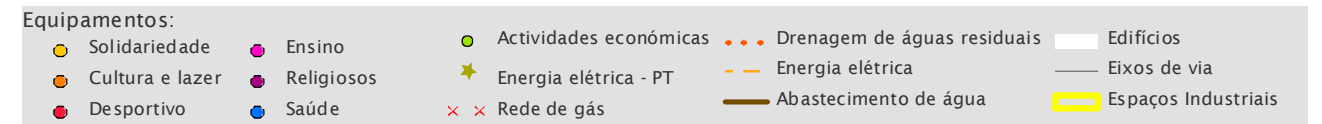
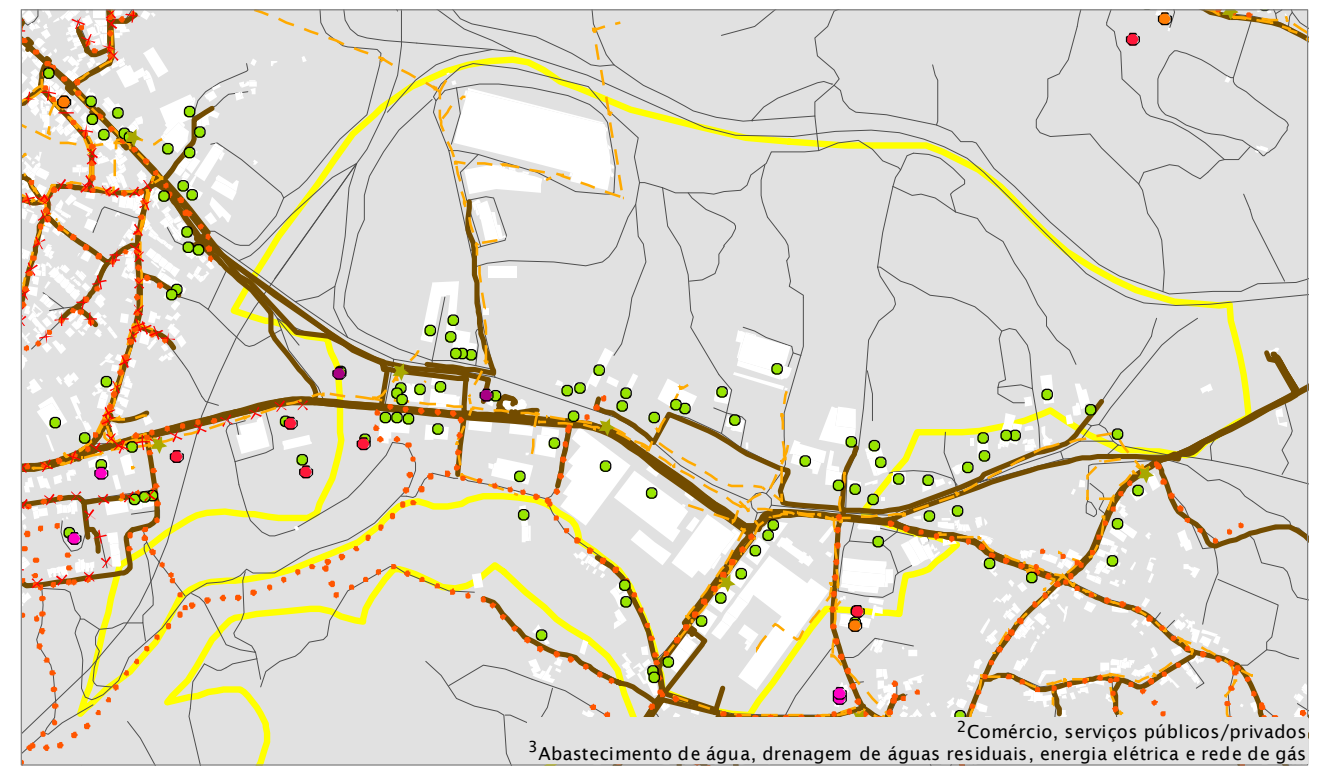
Zona Industrial | POUSOS



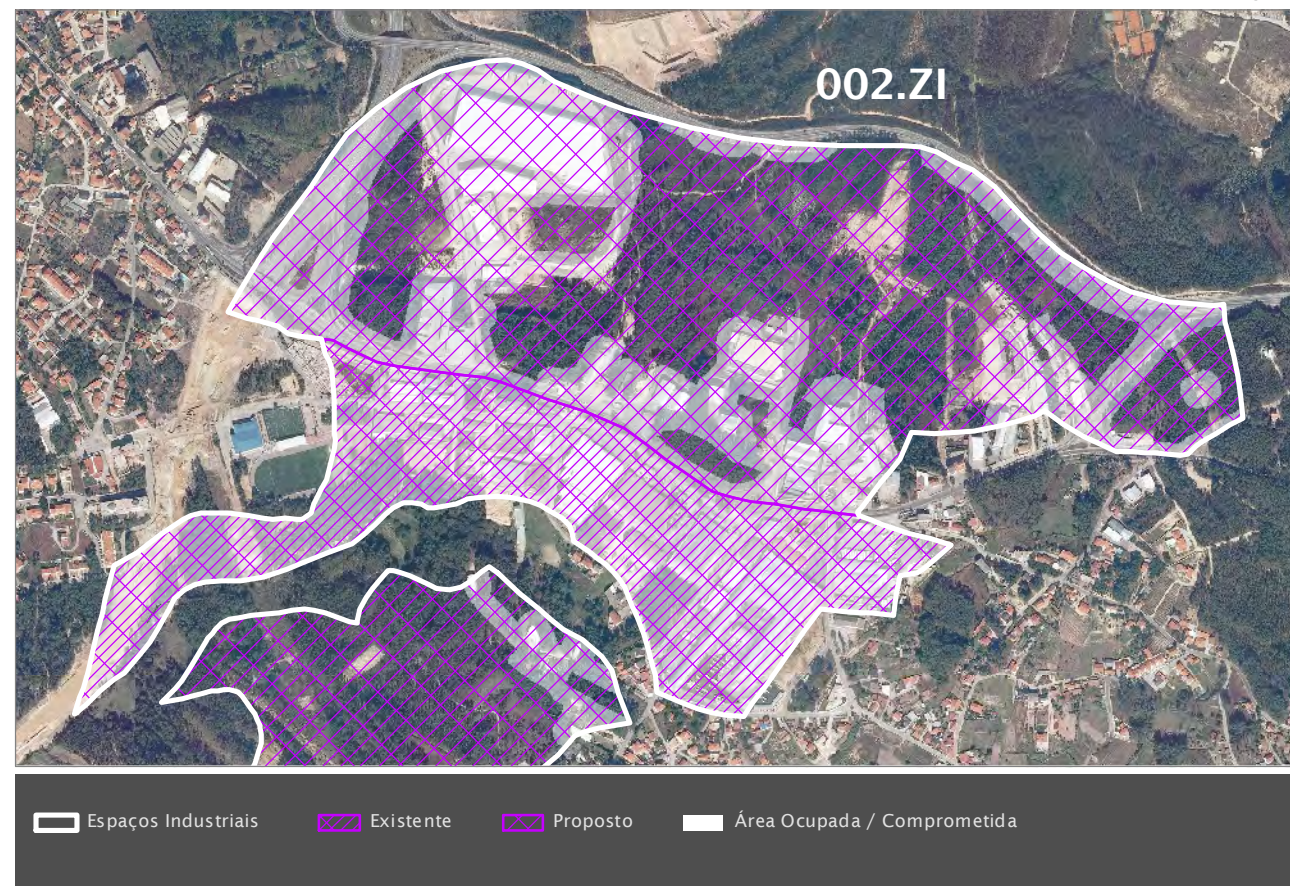
Usos do Solo	PDM em vigor		Área Ocupada/Comprometida ¹		
	ha	%	ha	%	
Espaços Industriais	Existente	32,13	28,80	31,16	96,99
	Proposto	79,42	71,20	38,98	49,08
ÁREA TOTAL DO ESPAÇO INDUSTRIAL		111,55	100,00	70,14	-
TAXA DE EXECUÇÃO			62,88 %		

¹ Compromissos válidos e eficazes

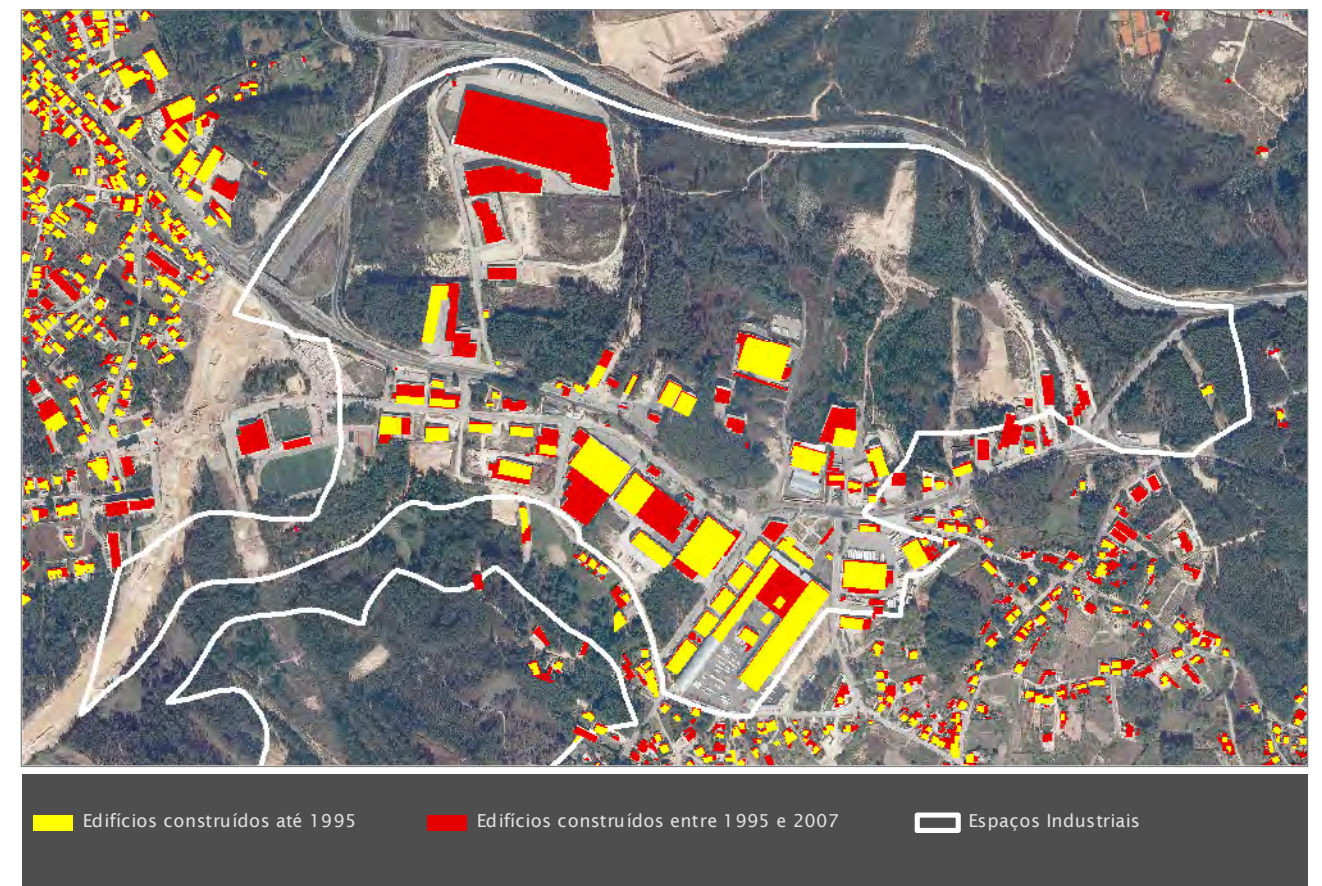
ATIVIDADES ECONÓMICAS,² EQUIPAMENTOS E REDES DE INFRAESTRUTURAS³



CATEGORIAS DE USO DO SOLO | OCUPAÇÃO



EVOLUÇÃO DA OCUPAÇÃO DO SOLO | 1995 - 2007



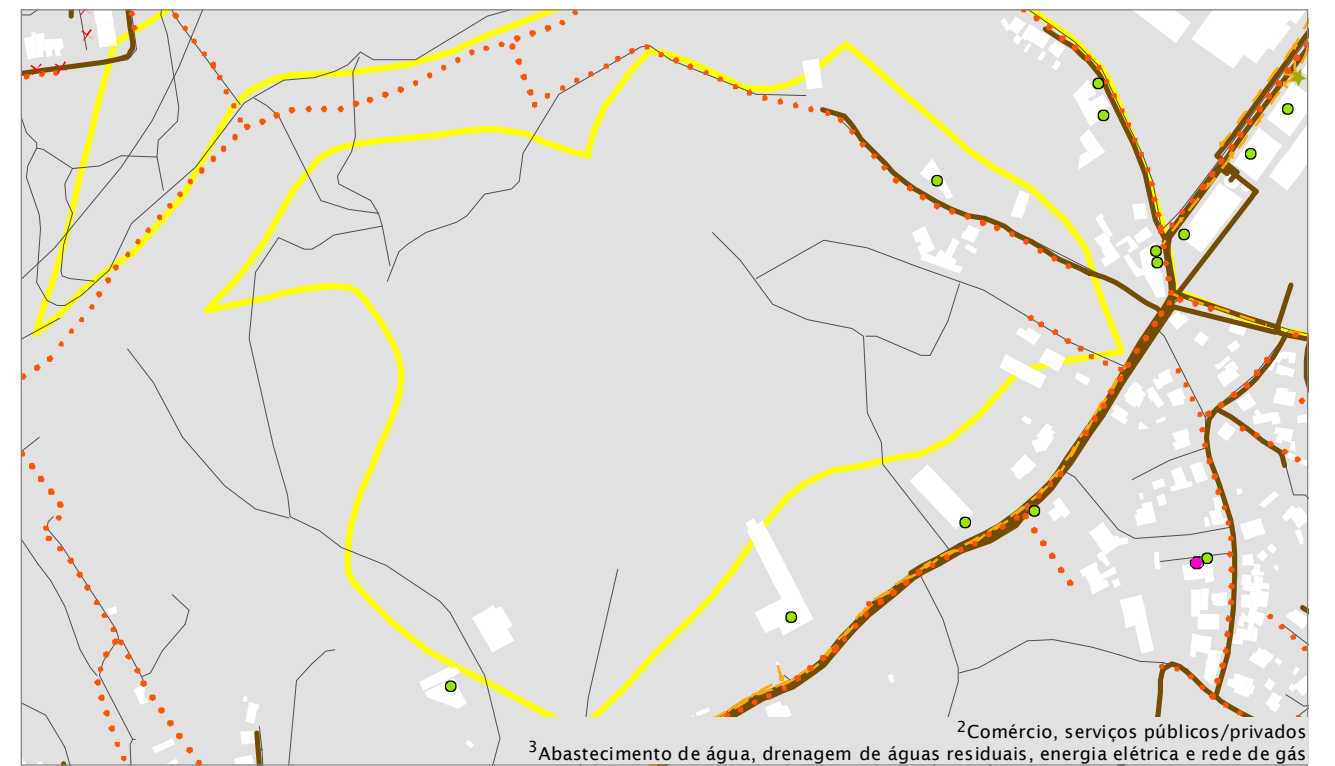
Freguesia | POUSOS

Zona Industrial | POUSOS

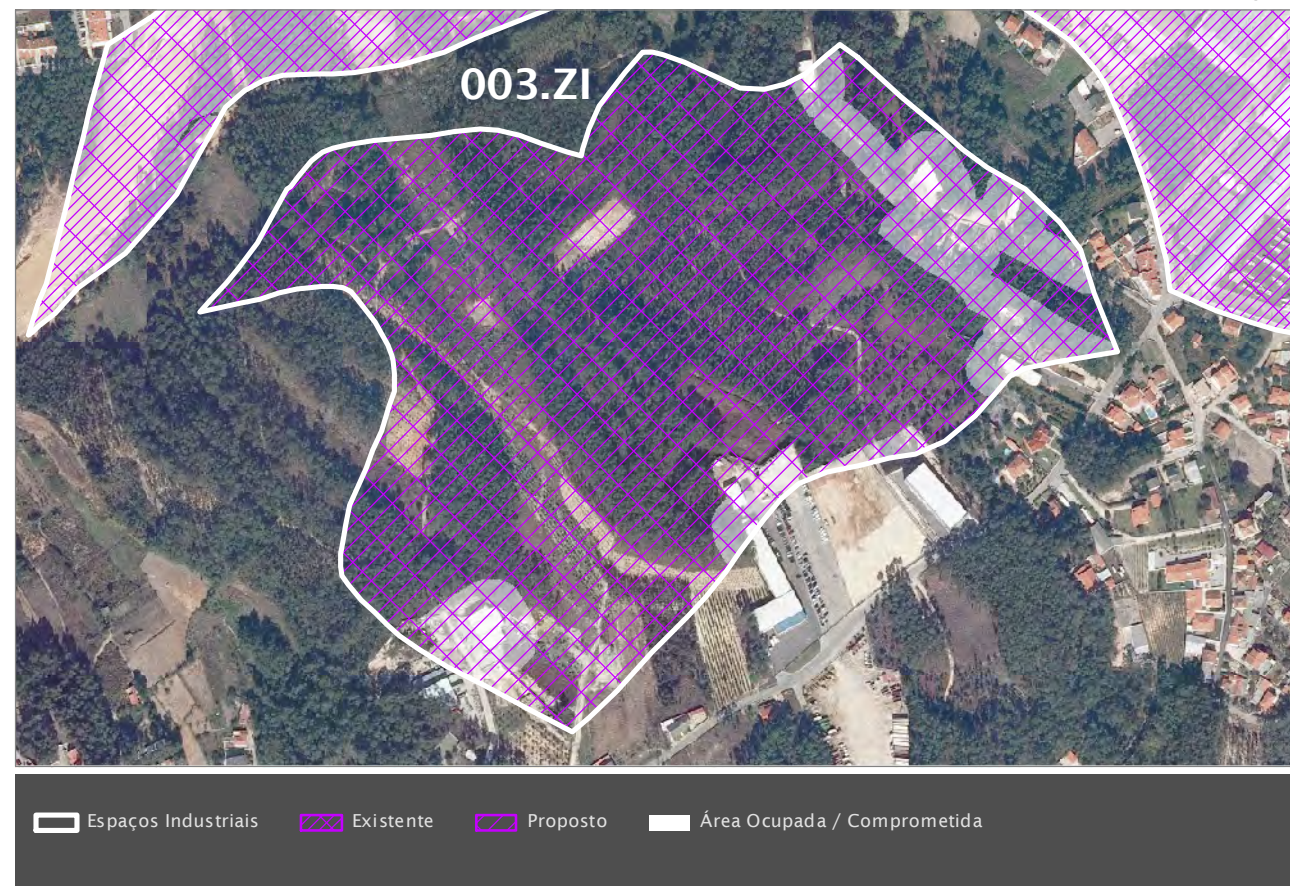


Usos do Solo	PDM em vigor		Área Ocupada/Comprometida ¹	
	ha	%	ha	%
Espaços Industriais	Existente	-	-	-
	Proposto	26,39	100,00	3,85
ÁREA TOTAL DO ESPAÇO INDUSTRIAL			26,39	100,00
TAXA DE EXECUÇÃO			¹ Compromissos válidos e eficazes 14,59 %	

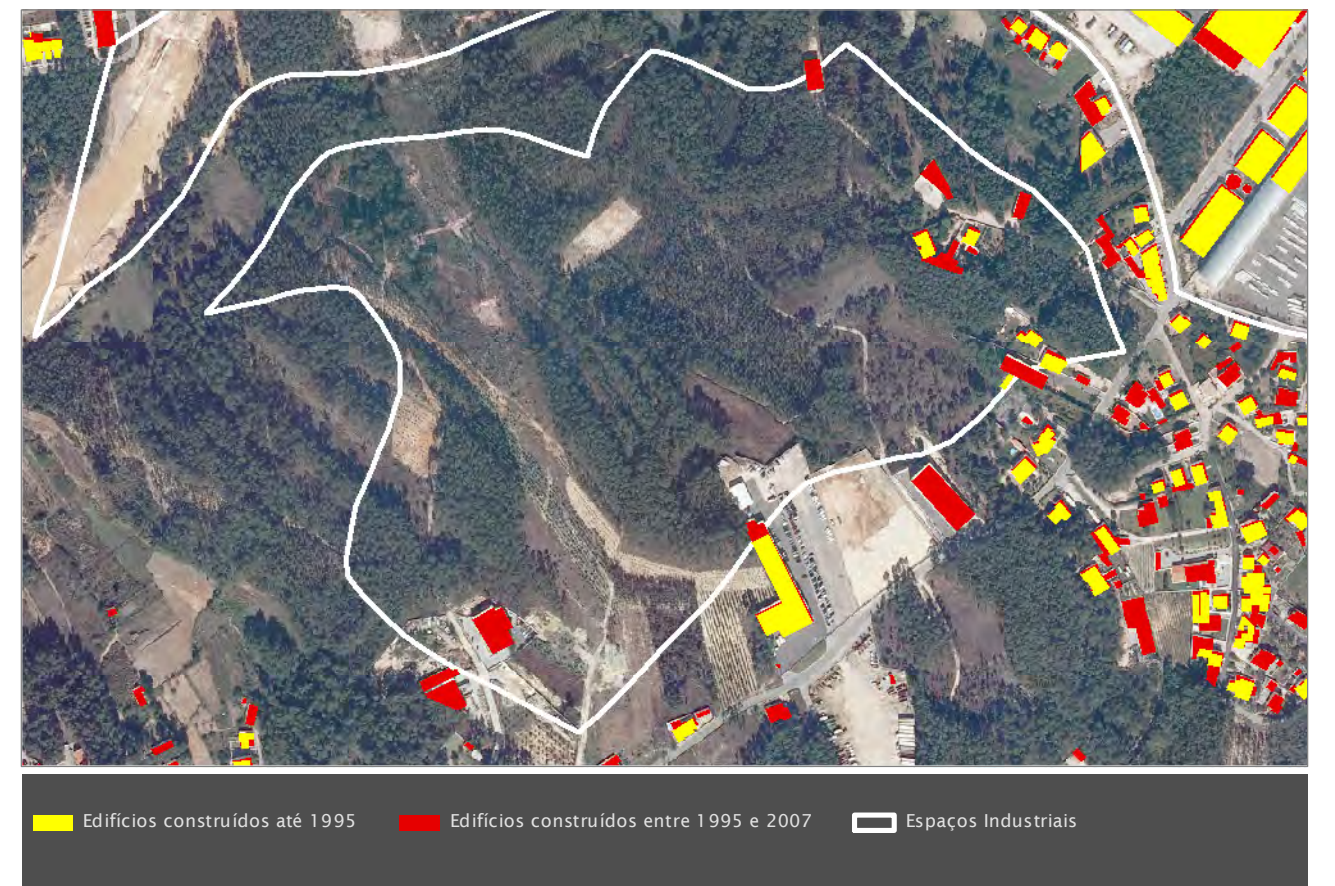
ATIVIDADES ECONÓMICAS,² EQUIPAMENTOS E REDES DE INFRAESTRUTURAS³



CATEGORIAS DE USO DO SOLO | OCUPAÇÃO



EVOLUÇÃO DA OCUPAÇÃO DO SOLO | 1995 - 2007



Freguesia | REGUEIRA DE PONTES

Zona Industrial | REGUEIRA DE PONTES | Unidade Industrial



007.ZI

Usos do Solo	PDM em vigor		Área Ocupada/Comprometida ¹	
	ha	%	ha	%
Existente	35,32	36,77	31,73	89,82
Proposto	60,74	63,23	39,87	65,64
ÁREA TOTAL DO ESPAÇO INDUSTRIAL	96,06	100,00	71,60	-

¹ Compromissos válidos e eficazes
TAXA DE EXECUÇÃO: 74,53 %

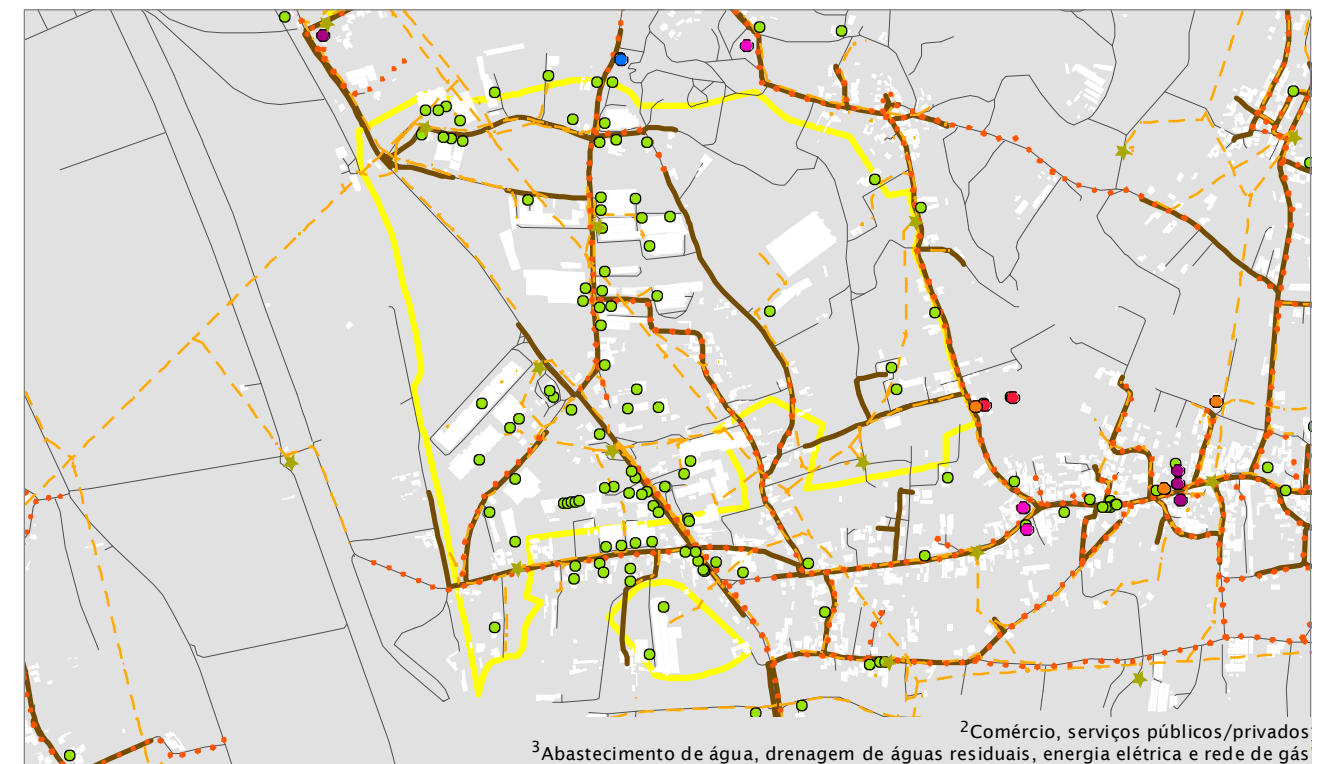
008.UI

Usos do Solo	PDM em vigor		Área Ocupada/Comprometida ¹	
	ha	%	ha	%
Existente	3,73	100,00	2,72	72,87
Proposto	-	-	-	-
ÁREA TOTAL DO ESPAÇO INDUSTRIAL	3,73	100,00	2,72	-

¹ Compromissos válidos e eficazes
TAXA DE EXECUÇÃO: 72,87 %

007.ZI 008.UI

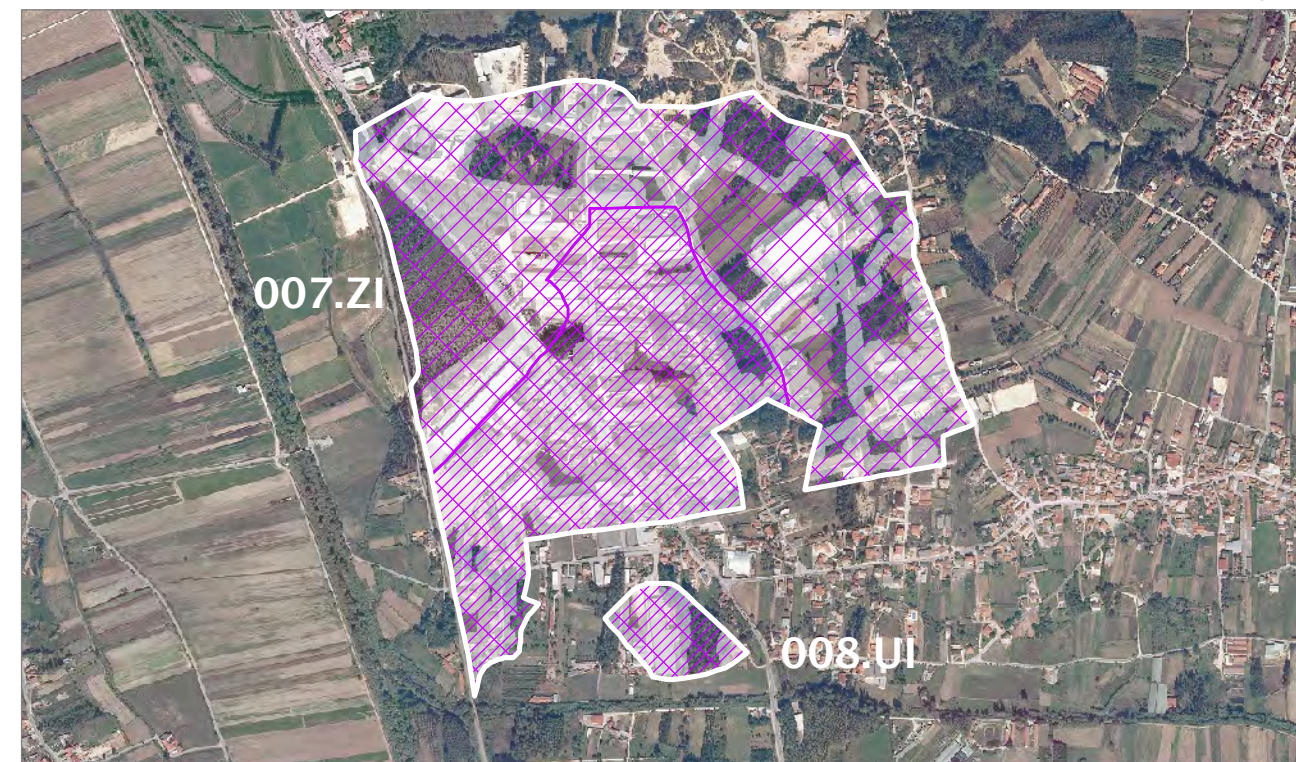
ATIVIDADES ECONÓMICAS,² EQUIPAMENTOS E REDES DE INFRAESTRUTURAS³



² Comércio, serviços públicos/privados
³ Abastecimento de água, drenagem de águas residuais, energia elétrica e rede de gás

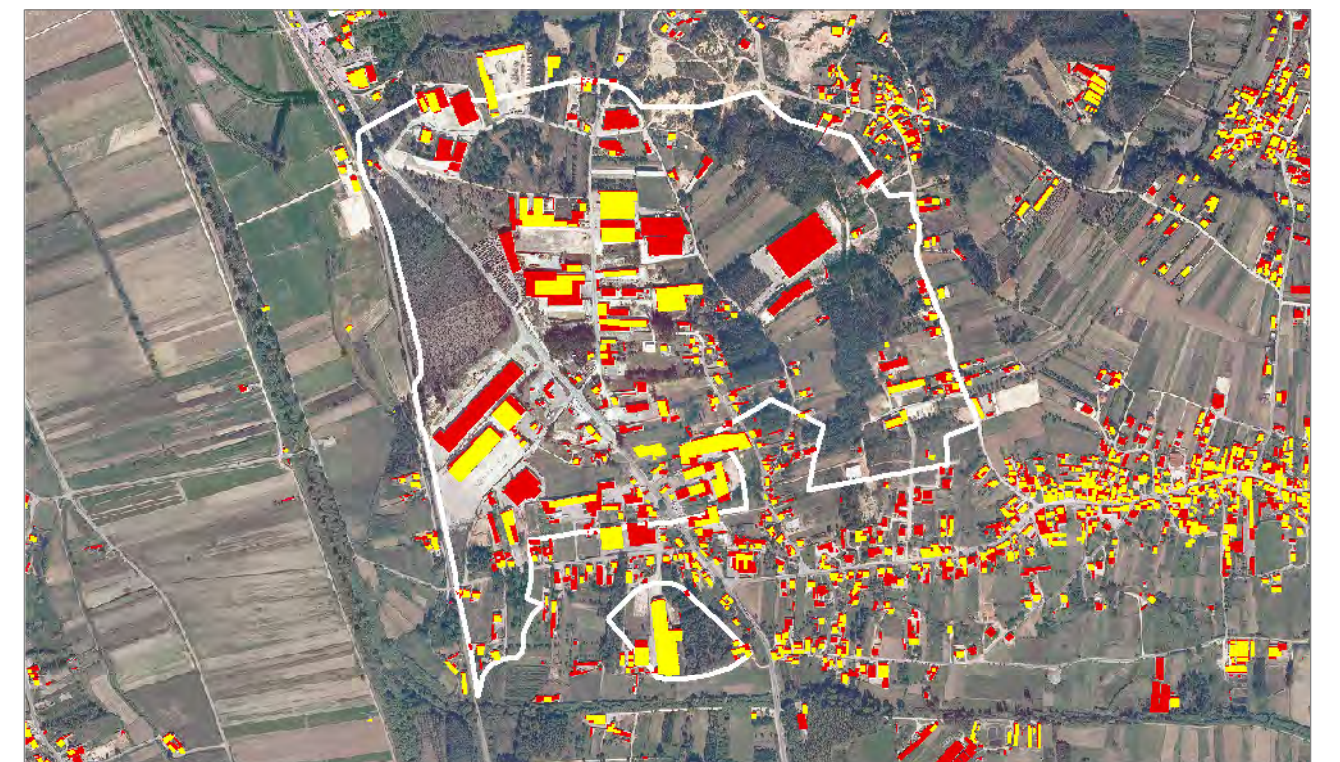
- Equipamentos:
- Solidariedade
 - Cultura e lazer
 - Desportivo
 - Ensino
 - Religiosos
 - Saúde
 - Actividades económicas
 - Energia elétrica - PT
 - Rede de gás
 - Drenagem de águas residuais
 - Energia elétrica
 - Abastecimento de água
 - Edifícios
 - Eixos de via
 - Espaços Industriais

CATEGORIAS DE USO DO SOLO | OCUPAÇÃO



- Espaços Industriais
- Existente
- Proposto
- Área Ocupada / Comprometida

EVOLUÇÃO DA OCUPAÇÃO DO SOLO | 1995 - 2007



- Edifícios construídos até 1995
- Edifícios construídos entre 1995 e 2007
- Espaços Industriais

Freguesia | AMOR

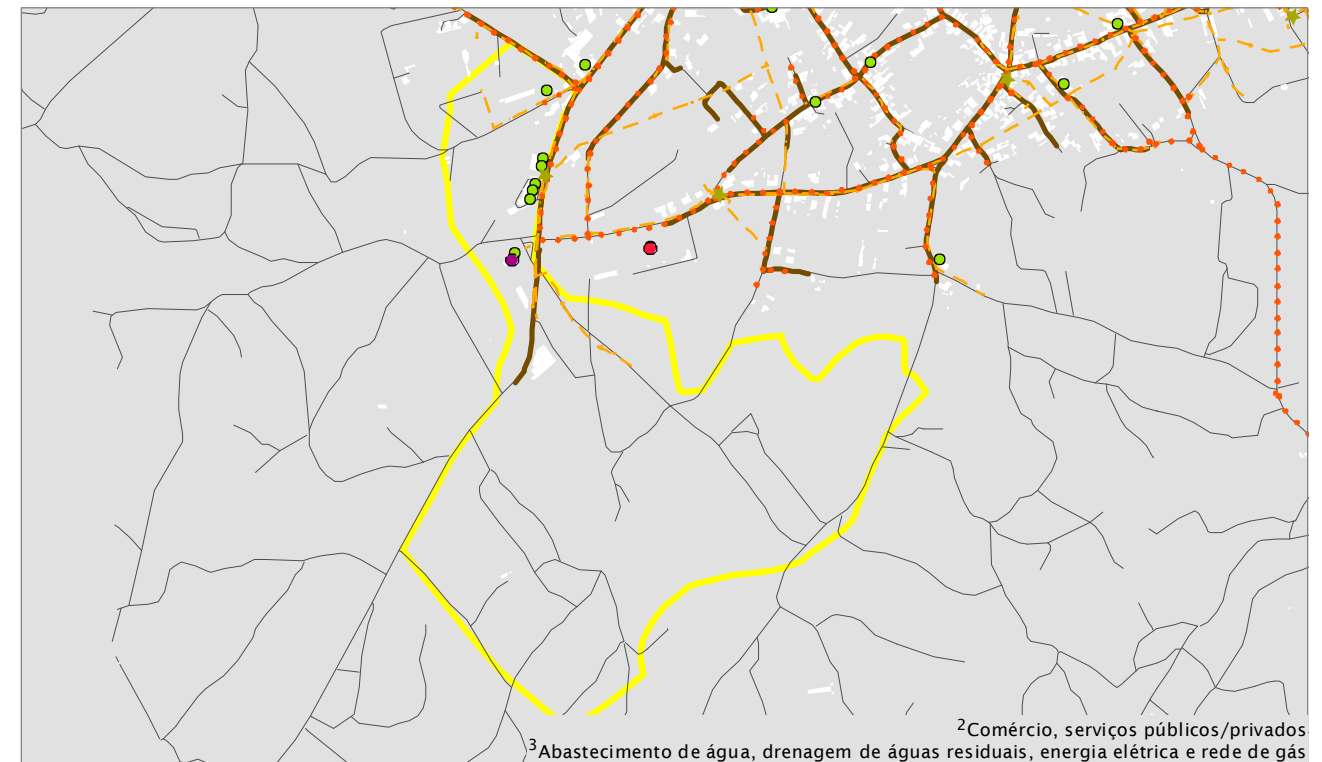
Zona Industrial | AMOR



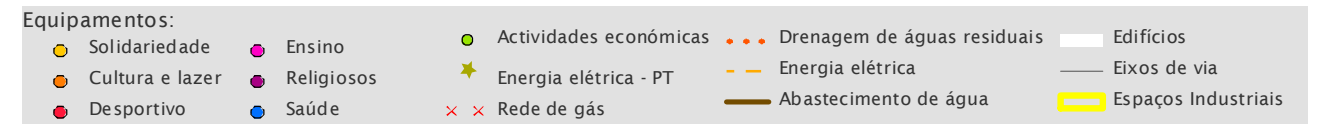
Usos do Solo	PDM em vigor		Área Ocupada/Comprometida ¹	
	ha	%	ha	%
Espaços Industriais	Existente	-	-	-
	Proposto	66,16	100,00	7,24
ÁREA TOTAL DO ESPAÇO INDUSTRIAL			66,16	100,00
TAXA DE EXECUÇÃO			10,94 %	

¹ Compromissos válidos e eficazes

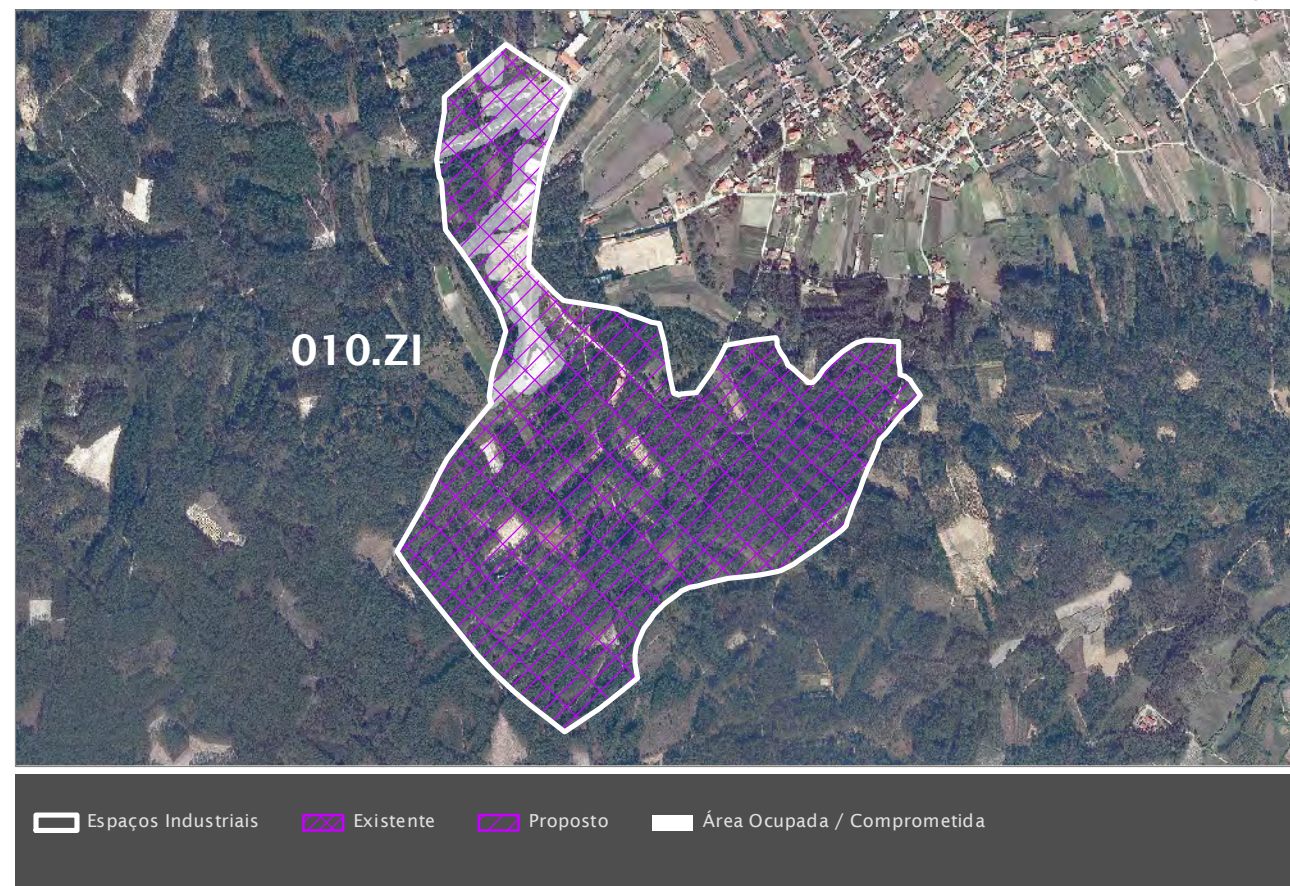
ATIVIDADES ECONÓMICAS,² EQUIPAMENTOS E REDES DE INFRAESTRUTURAS³



² Comércio, serviços públicos/privados
³ Abastecimento de água, drenagem de águas residuais, energia elétrica e rede de gás

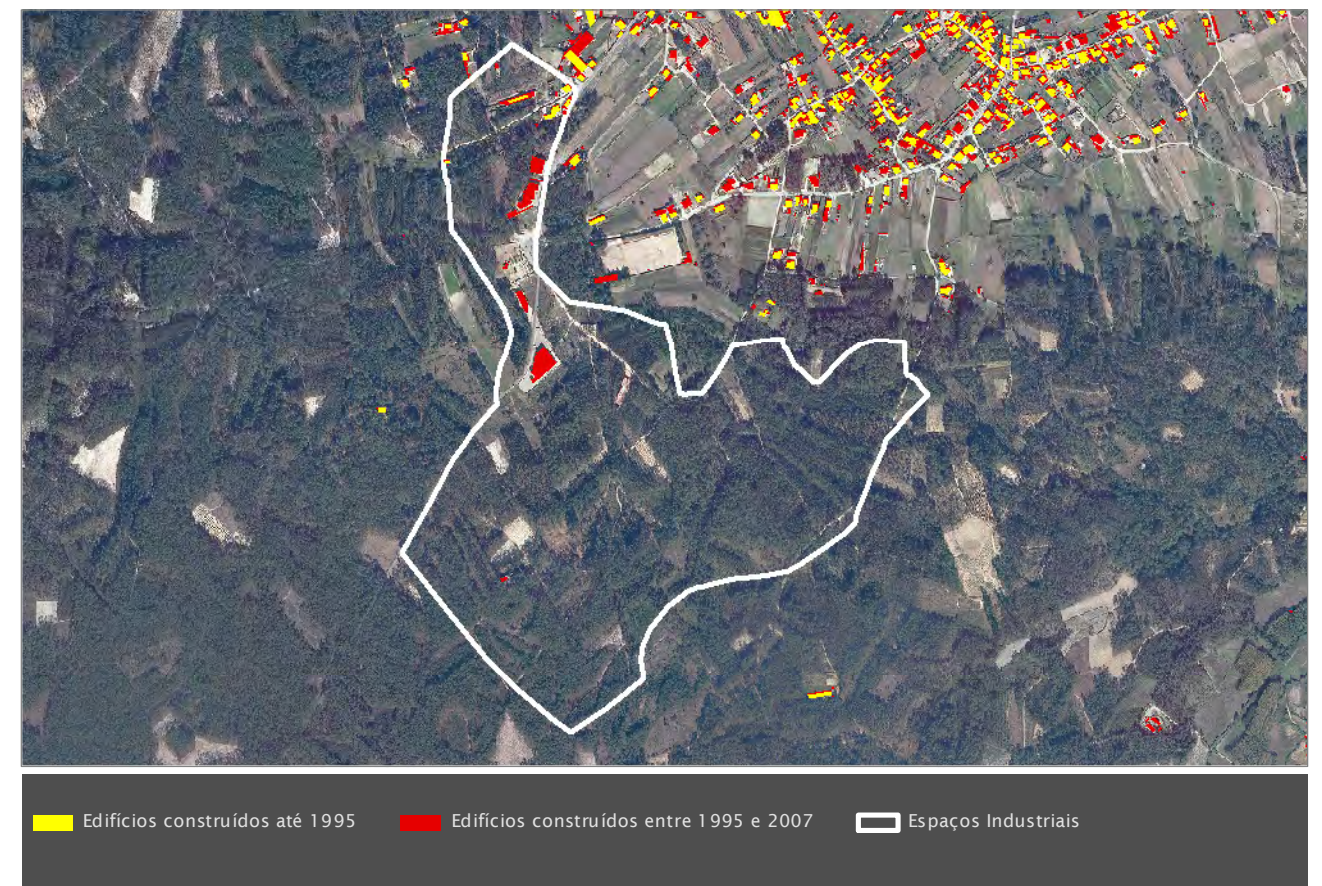


CATEGORIAS DE USO DO SOLO | OCUPAÇÃO



Espaços Industriais (White outline), Existente (Purple hatching), Proposto (Light purple hatching), Área Ocupada / Comprometida (White fill)

EVOLUÇÃO DA OCUPAÇÃO DO SOLO | 1995 - 2007



Edifícios construídos até 1995 (Yellow fill), Edifícios construídos entre 1995 e 2007 (Red fill), Espaços Industriais (White outline)

Freguesia | COLMEIAS

Zona Industrial | BARRACÃO | Unidade Industrial



028.ZI

Usos do Solo	PDM em vigor		Área Ocupada/Comprometida ¹	
	ha	%	ha	%
Existente	22,00	100,00	11,35	51,61
Proposto	-	-	-	-
ÁREA TOTAL DO ESPAÇO INDUSTRIAL	22,00	100,00	11,35	-

¹ Compromissos válidos e eficazes

TAXA DE EXECUÇÃO	51,61 %
-------------------------	----------------

029.UI

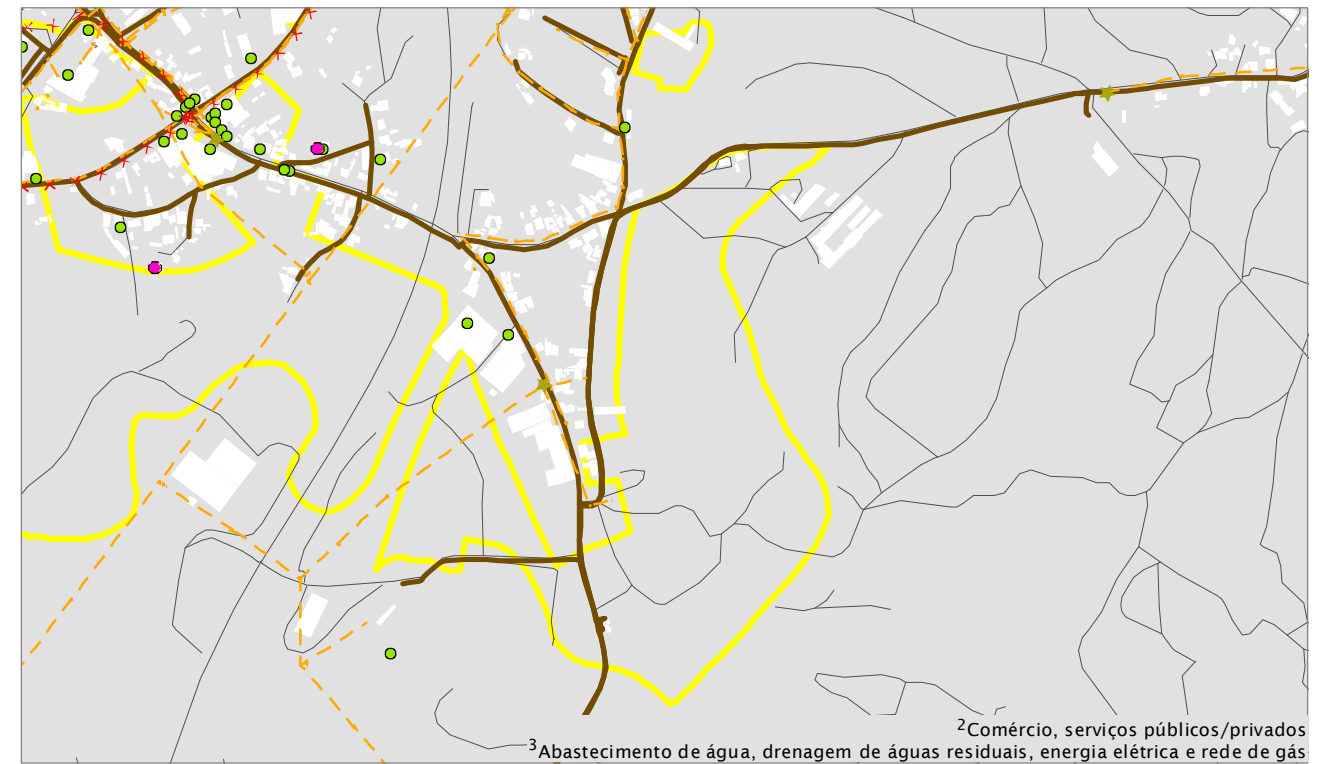
Usos do Solo	PDM em vigor		Área Ocupada/Comprometida ¹	
	ha	%	ha	%
Existente	0,74	100,00	0,42	56,75
Proposto	-	-	-	-
ÁREA TOTAL DO ESPAÇO INDUSTRIAL	0,74	100,00	0,42	-

¹ Compromissos válidos e eficazes

TAXA DE EXECUÇÃO	56,75 %
-------------------------	----------------

028.ZI 029.UI

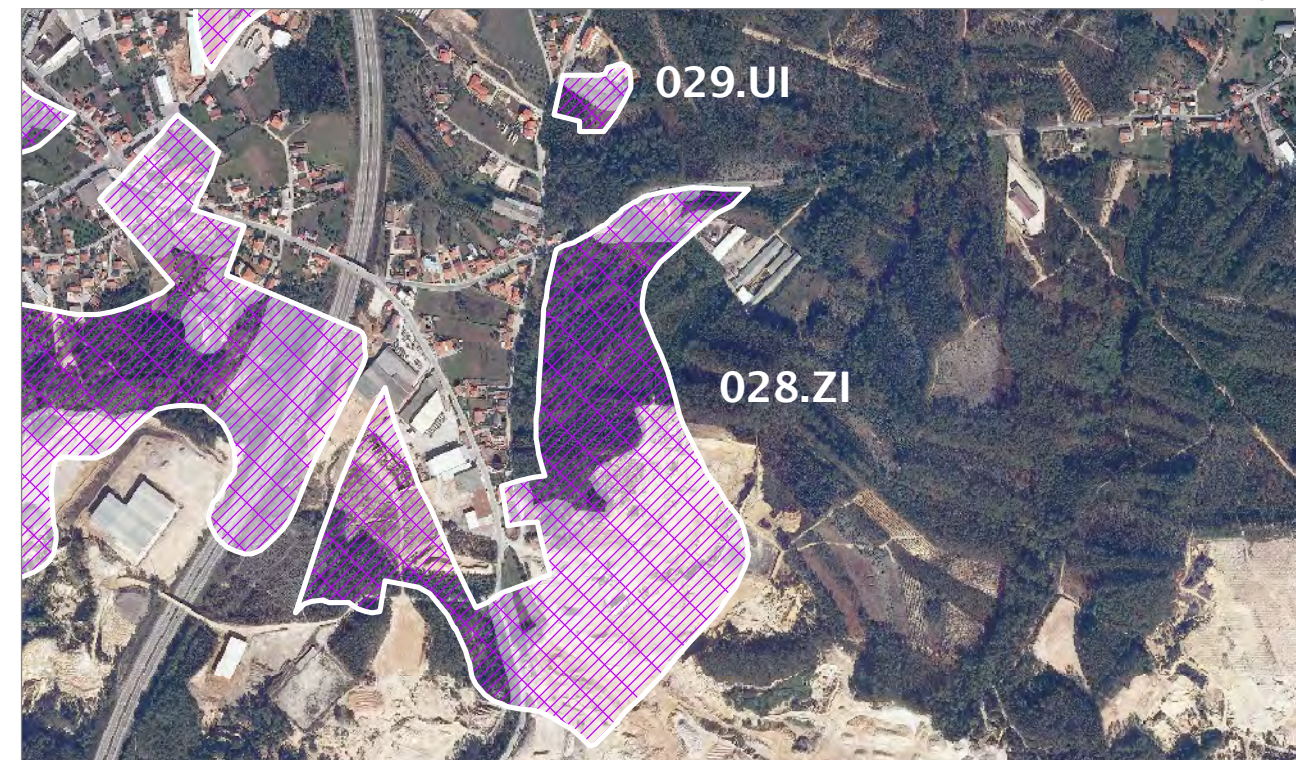
ATIVIDADES ECONÓMICAS,² EQUIPAMENTOS E REDES DE INFRAESTRUTURAS³



² Comércio, serviços públicos/privados
³ Abastecimento de água, drenagem de águas residuais, energia elétrica e rede de gás

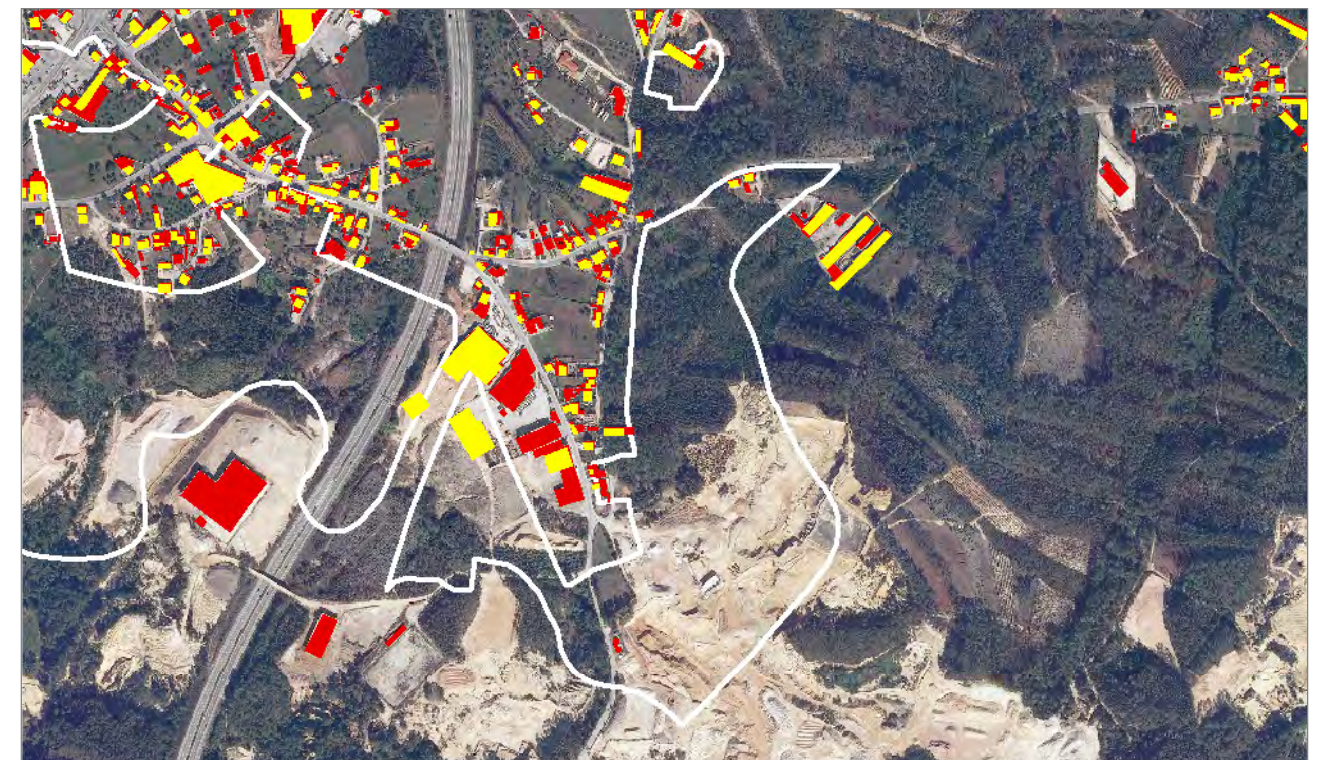
- Equipamentos:
- Solidariedade
 - Cultura e lazer
 - Desportivo
 - Ensino
 - Religiosos
 - Saúde
 - Actividades económicas
 - Energia elétrica - PT
 - Rede de gás
 - Drenagem de águas residuais
 - Energia elétrica
 - Abastecimento de água
 - Edifícios
 - Eixos de via
 - Espaços Industriais

CATEGORIAS DE USO DO SOLO | OCUPAÇÃO



- Espaços Industriais
- Existente
- Proposto
- Área Ocupada / Comprometida

EVOLUÇÃO DA OCUPAÇÃO DO SOLO | 1995 - 2007



- Edifícios construídos até 1995
- Edifícios construídos entre 1995 e 2007
- Espaços Industriais

Freguesia | COLMEIAS

Zona Industrial Extrativa (030.ZIE) | BARRACÃO | Unidade Industrial



030.ZIE

Usos do Solo	PDM em vigor		Área Ocupada/Comprometida ¹	
	ha	%	ha	%
Existente	27,77	100,00	18,14	65,33
Proposto	-	-	-	-
ÁREA TOTAL DO ESPAÇO INDUSTRIAL	27,77	100,00	18,14	-

TAXA DE EXECUÇÃO ¹ Compromissos válidos e eficazes 65,33 %

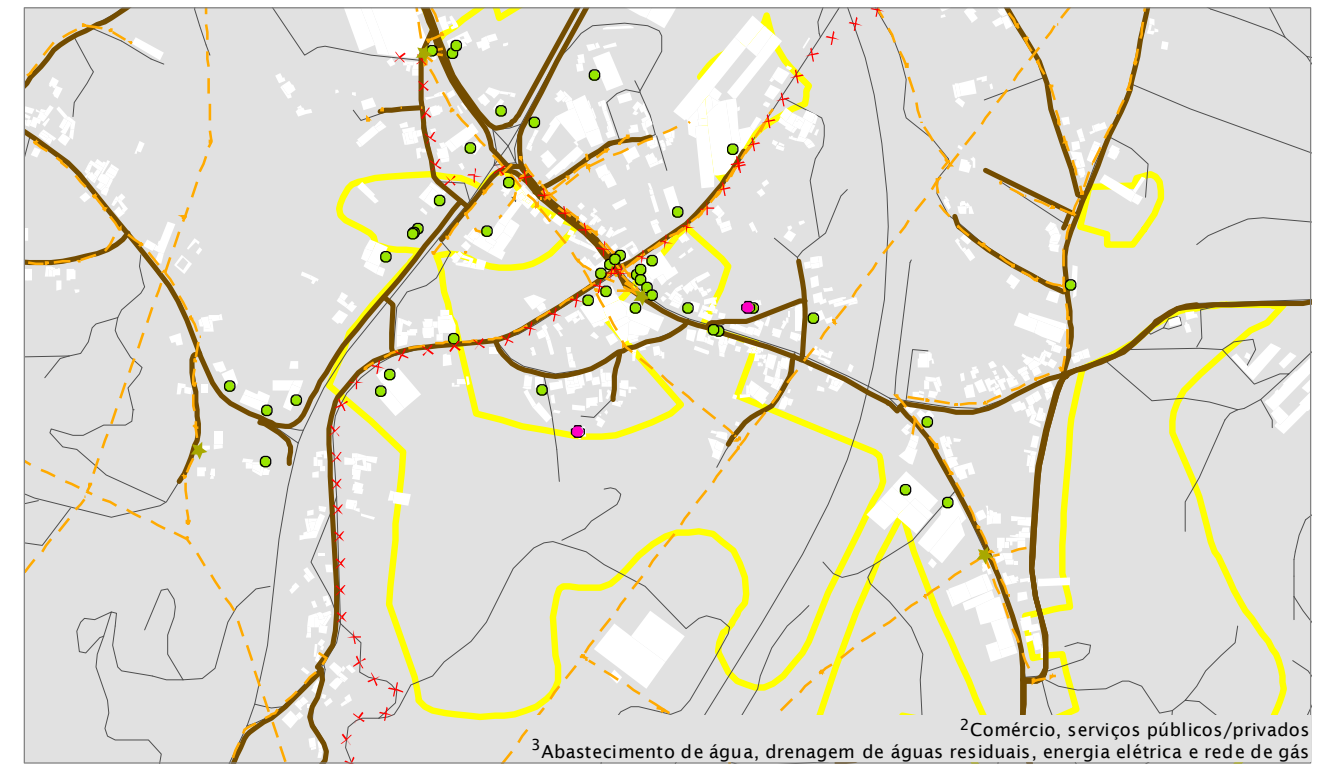
031.UI

Usos do Solo	PDM em vigor		Área Ocupada/Comprometida ¹	
	ha	%	ha	%
Existente	1,70	100,00	1,69	99,60
Proposto	-	-	-	-
ÁREA TOTAL DO ESPAÇO INDUSTRIAL	1,70	100,00	1,69	-

TAXA DE EXECUÇÃO ¹ Compromissos válidos e eficazes 99,60 %

030.ZIE 031.UI

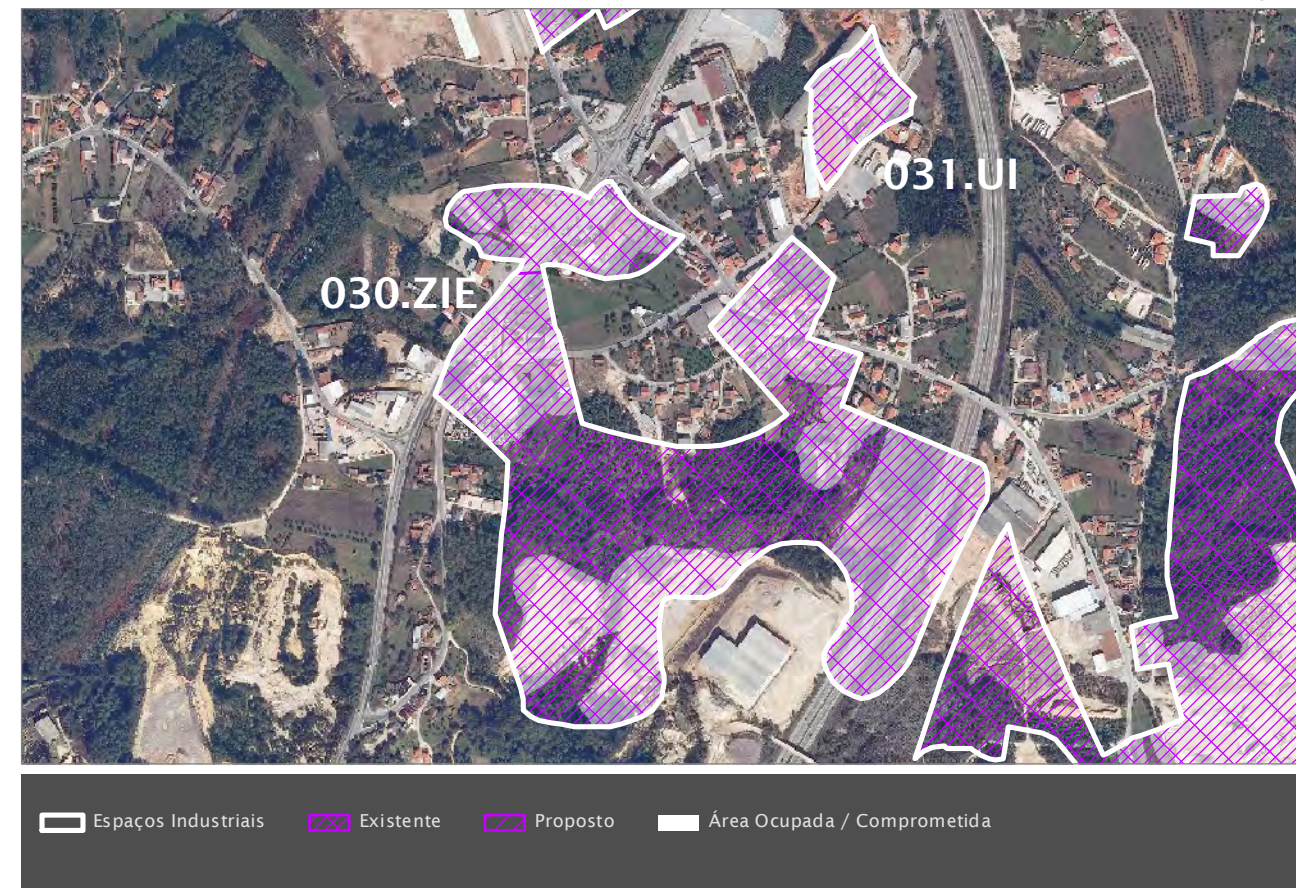
ATIVIDADES ECONÓMICAS,² EQUIPAMENTOS E REDES DE INFRAESTRUTURAS³



- Equipamentos:
- Solidariedade
 - Cultura e lazer
 - Desportivo
 - Ensino
 - Religiosos
 - Saúde
 - Actividades económicas
 - Energia elétrica - PT
 - Rede de gás
 - Drenagem de águas residuais
 - Energia elétrica
 - Abastecimento de água
 - Edifícios
 - Eixos de via
 - Espaços Industriais

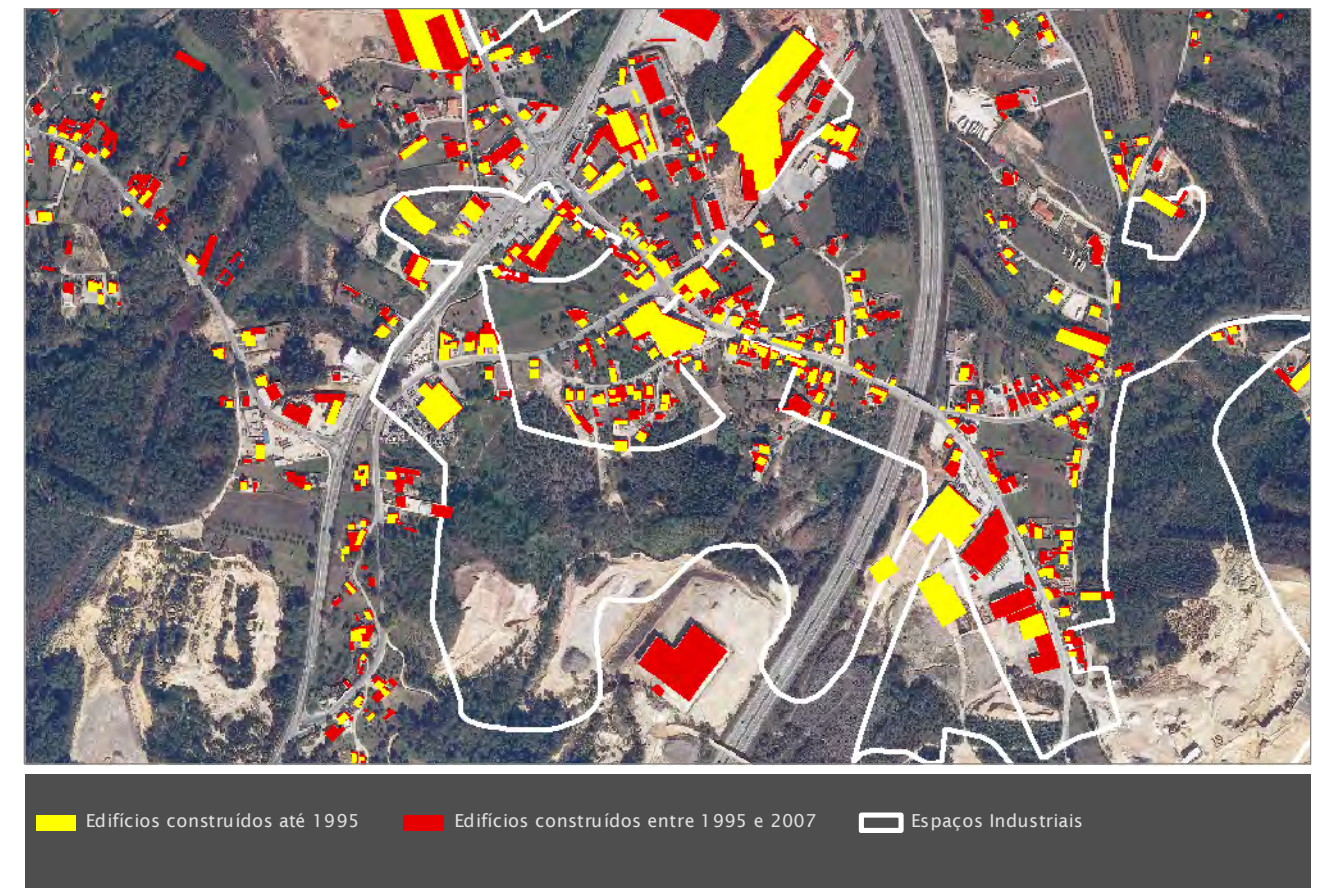
²Comércio, serviços públicos/privados
³Abastecimento de água, drenagem de águas residuais, energia elétrica e rede de gás

CATEGORIAS DE USO DO SOLO | OCUPAÇÃO



- Espaços Industriais
- Existente
- Proposto
- Área Ocupada / Comprometida

EVOLUÇÃO DA OCUPAÇÃO DO SOLO | 1995 - 2007



- Edifícios construídos até 1995
- Edifícios construídos entre 1995 e 2007
- Espaços Industriais

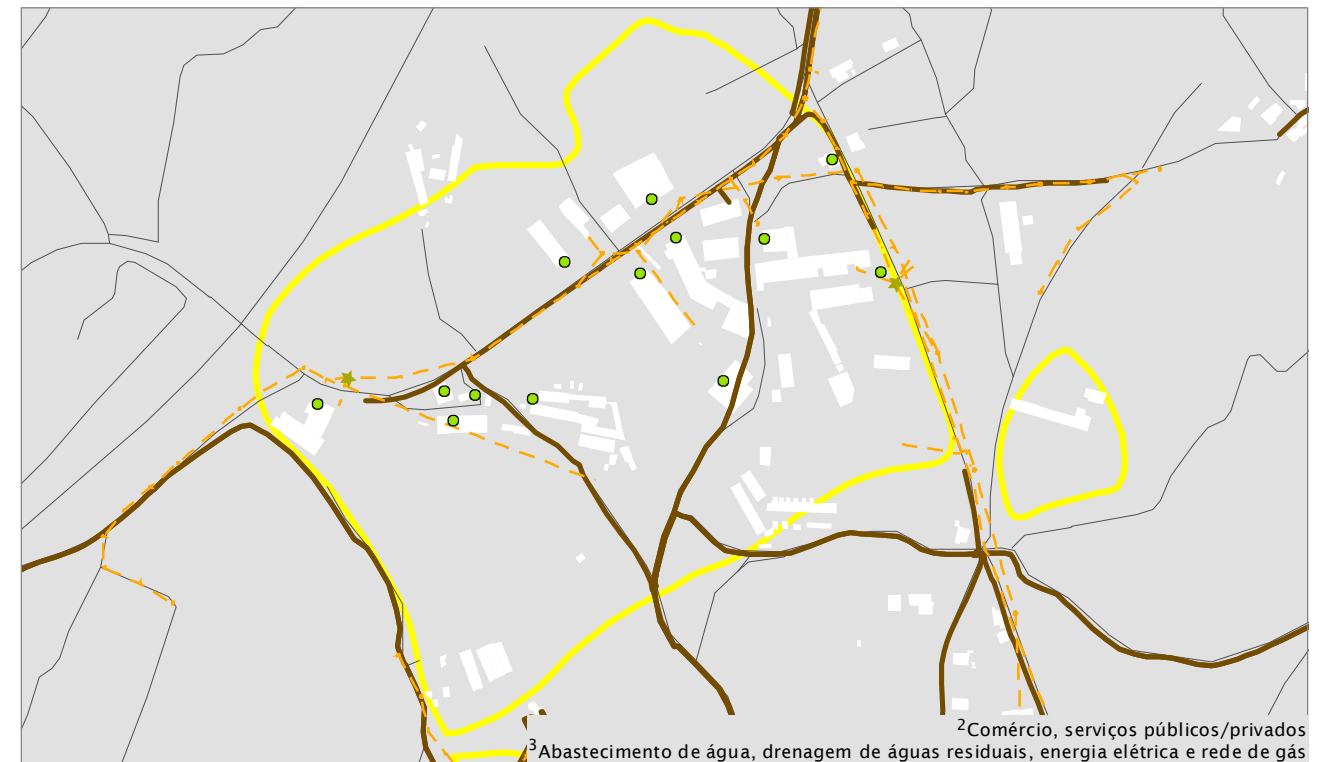


Freguesia | COLMEIAS

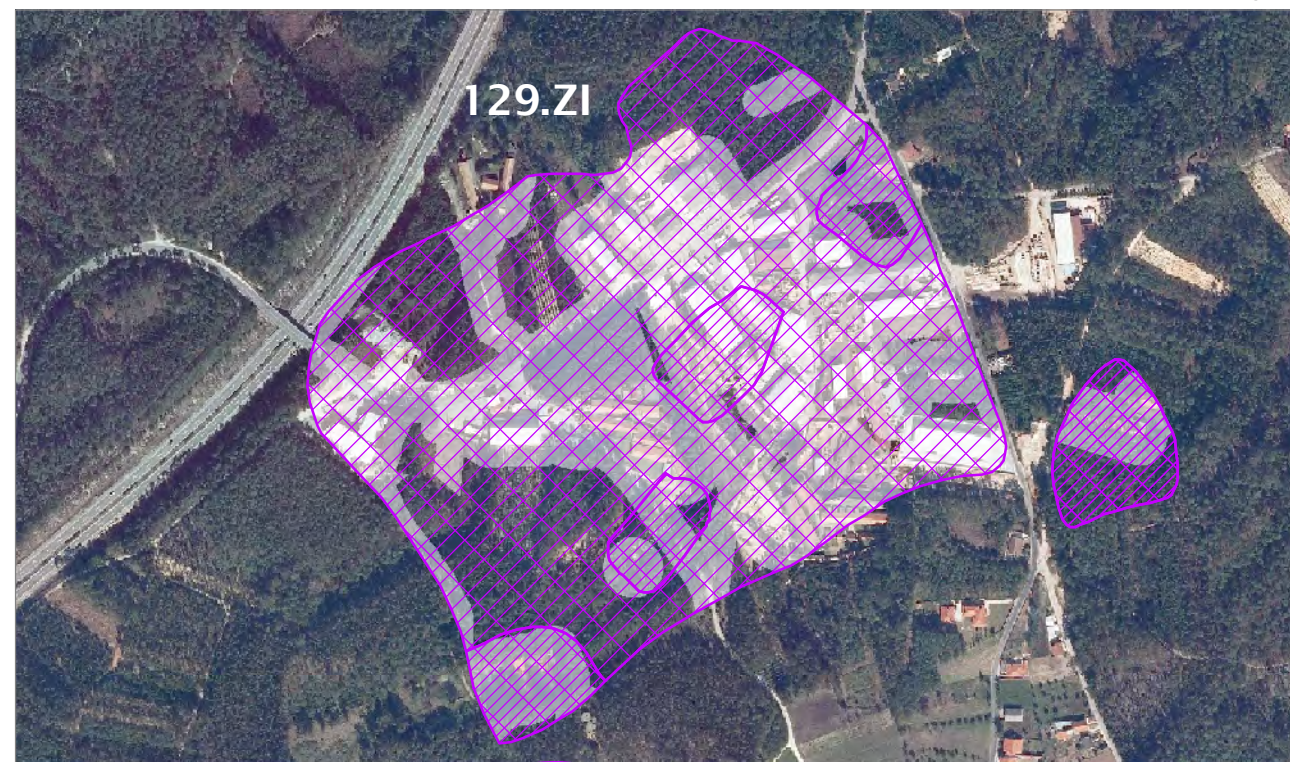
Zona Industrial | AREIAS

Usos do Solo	PDM em vigor		Área Ocupada/Comprometida ¹		
	ha	%	ha	%	
Espaços Industriais	Existente	3,56	12,95	3,10	23,95
	Proposto	23,94	87,05	16,00	18,38
ÁREA TOTAL DO ESPAÇO INDUSTRIAL		27,50	100,00	19,10	
			¹ Compromissos válidos e eficazes		
TAXA DE EXECUÇÃO			69,45 %		

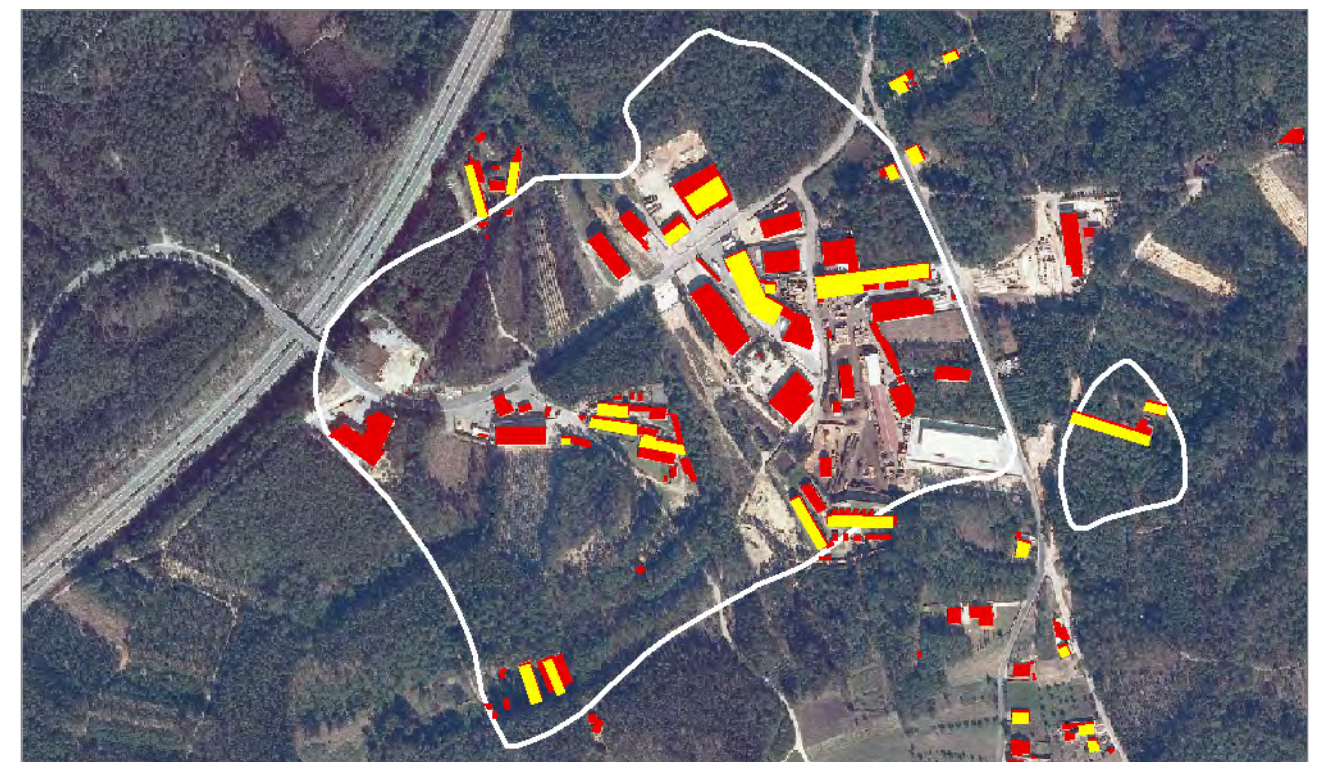
ATIVIDADES ECONÓMICAS,² EQUIPAMENTOS E REDES DE INFRAESTRUTURAS³



CATEGORIAS DE USO DO SOLO | OCUPAÇÃO



EVOLUÇÃO DA OCUPAÇÃO DO SOLO | 1995 - 2007



Freguesia | BIDOEIRA DE CIMA

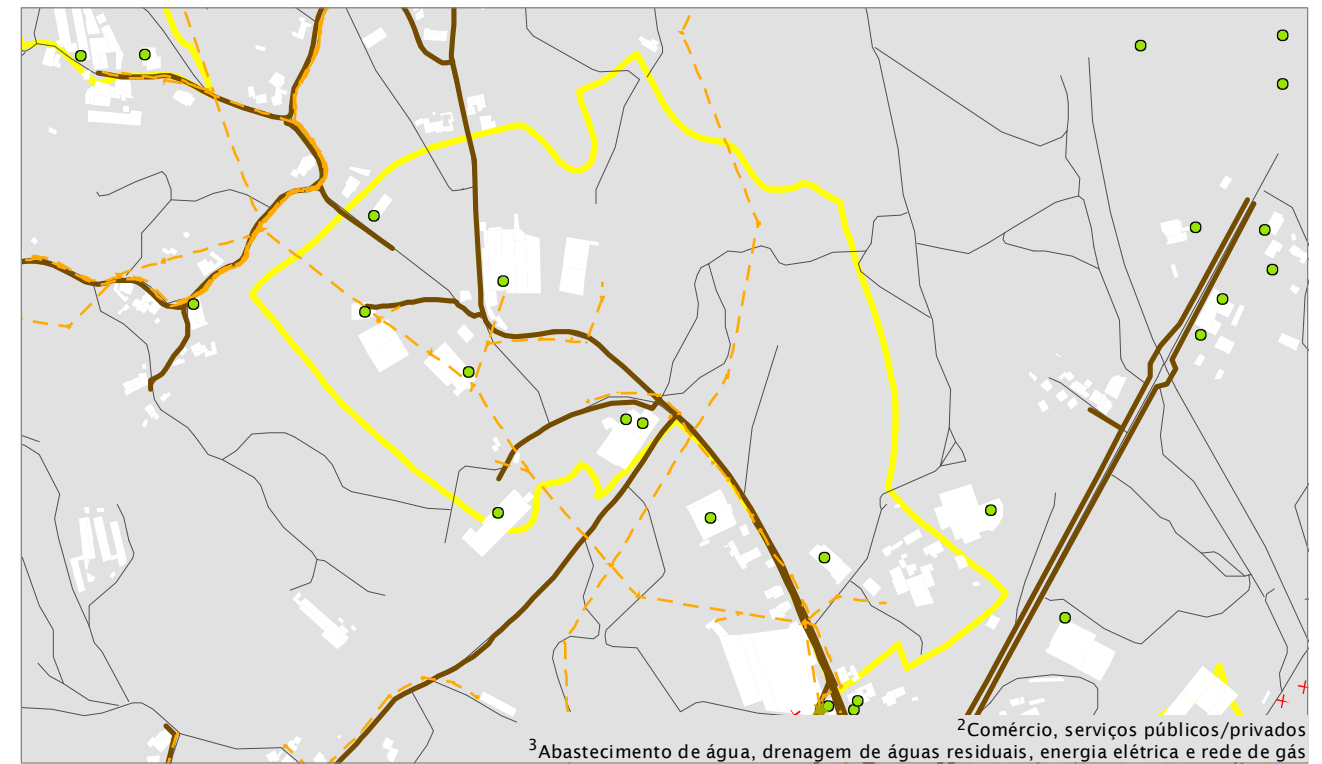
Zona Industrial | BIDOEIRA DE CIMA| BARRACÃO



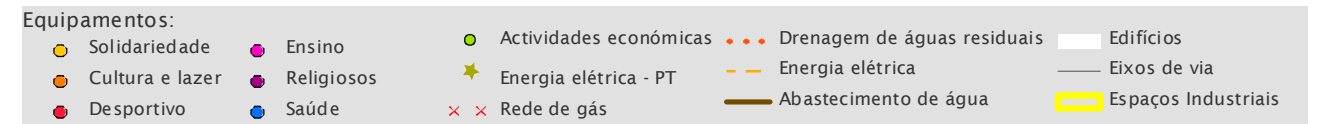
Usos do Solo	PDM em vigor		Área Ocupada/Comprometida ¹		
	ha	%	ha	%	
Espaços Industriais	Existente	6,51	21,44	5,10	78,31
	Proposto	23,85	78,56	8,02	33,62
ÁREA TOTAL DO ESPAÇO INDUSTRIAL		30,37	100,00	13,12	-
TAXA DE EXECUÇÃO			43,20 %		

¹ Compromissos válidos e eficazes

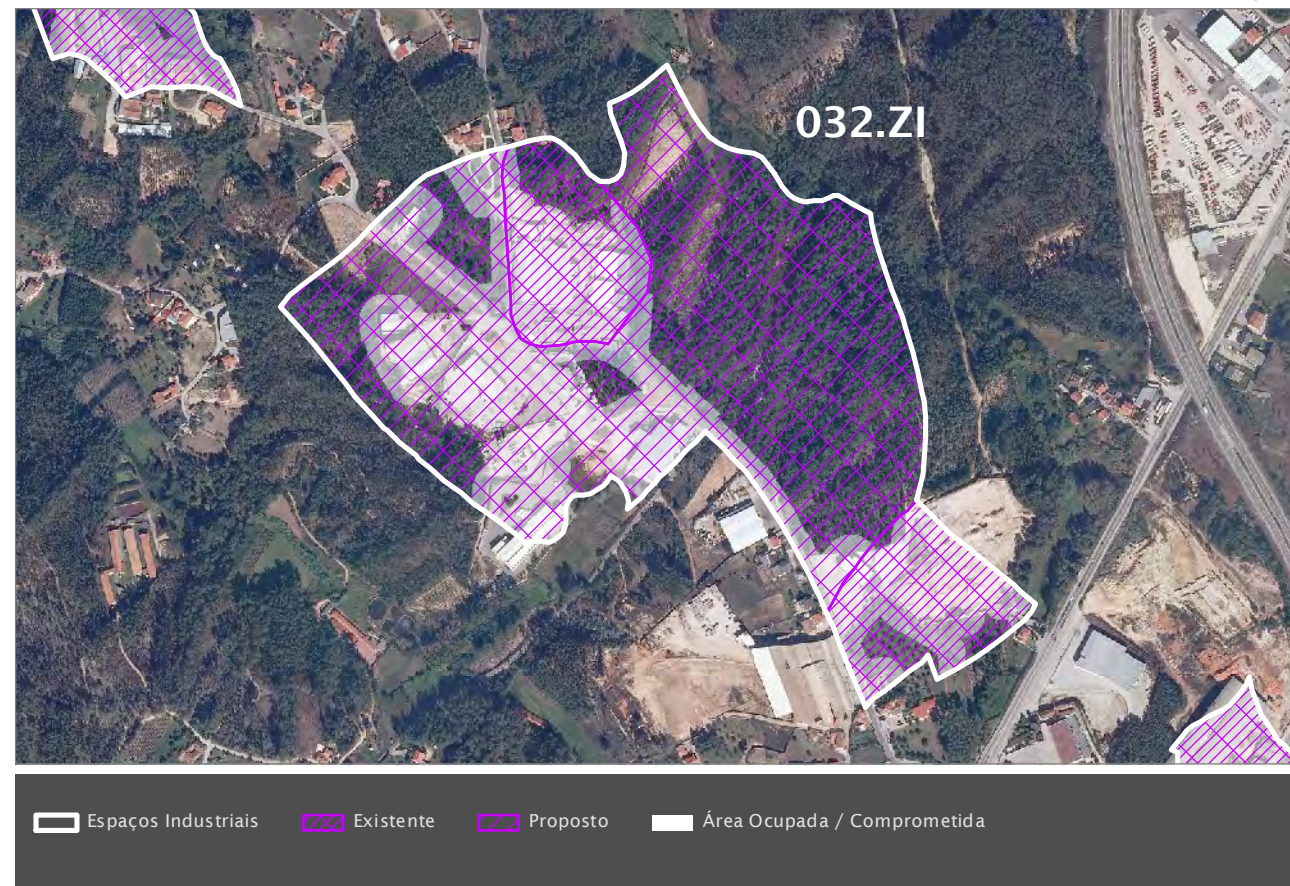
ATIVIDADES ECONÓMICAS,² EQUIPAMENTOS E REDES DE INFRAESTRUTURAS³



² Comércio, serviços públicos/privados
³ Abastecimento de água, drenagem de águas residuais, energia elétrica e rede de gás

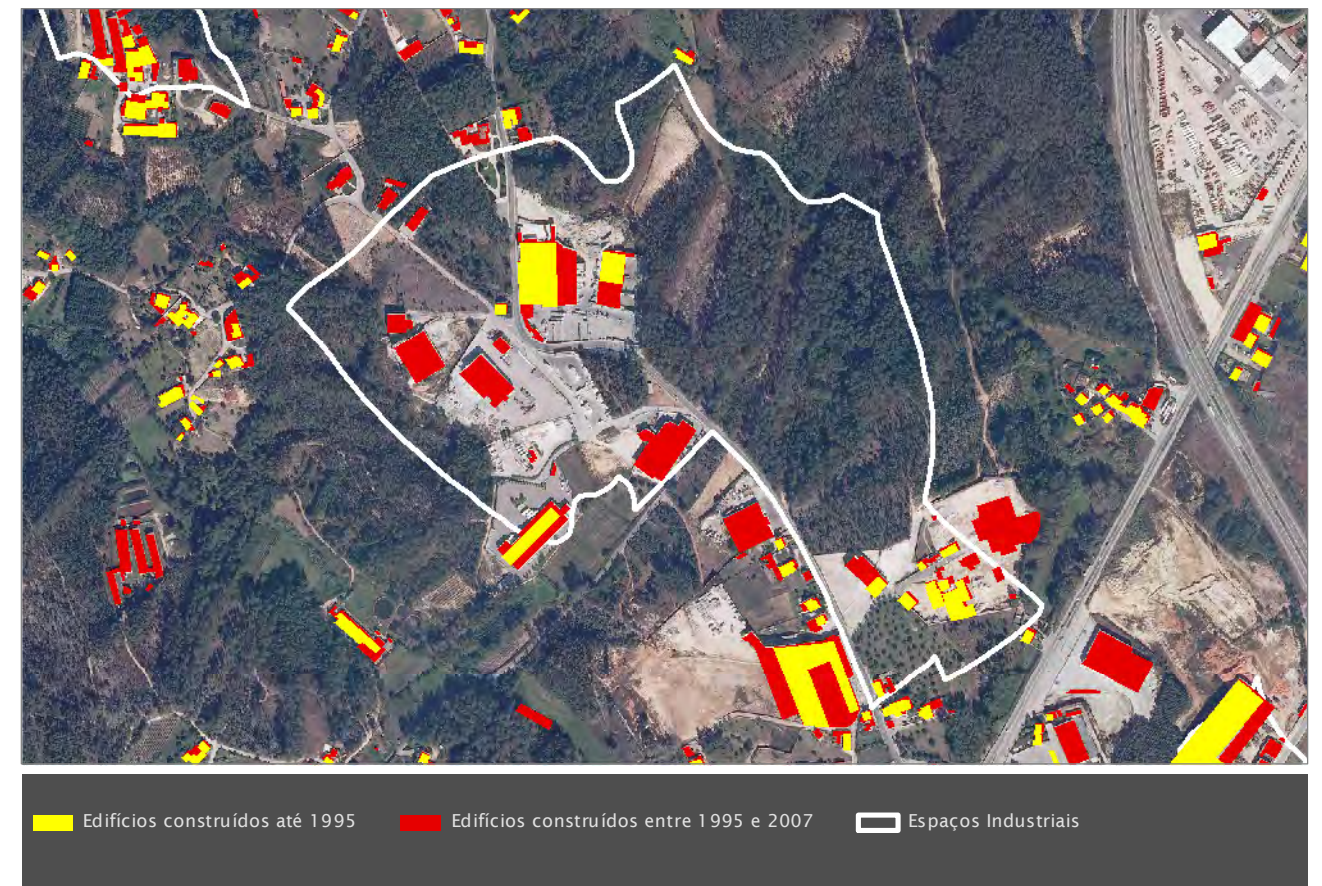


CATEGORIAS DE USO DO SOLO | OCUPAÇÃO



Espaços Industriais (white outline), Existente (purple grid), Proposto (pink grid), Área Ocupada / Comprometida (white fill)

EVOLUÇÃO DA OCUPAÇÃO DO SOLO | 1995 - 2007



Edifícios construídos até 1995 (yellow), Edifícios construídos entre 1995 e 2007 (red), Espaços Industriais (white outline)

Freguesia | MARRAZES, SANTA EUFÉMIA, BOA VISTA, POUSOS

Zona Industrial | COVA DAS FAIAS | CASAL DO CEGO | Unidade Industrial



033.ZI

Usos do Solo	PDM em vigor		Área Ocupada/Comprometida ¹		
	ha	%	ha	%	
Espaços Industriais	Existente	43,04	16,74	30,94	71,89
	Proposto	214,03	83,26	150,34	70,24
ÁREA TOTAL DO ESPAÇO INDUSTRIAL		257,06	100,00	181,28	-
TAXA DE EXECUÇÃO			70,52 %		

¹ Compromissos válidos e eficazes

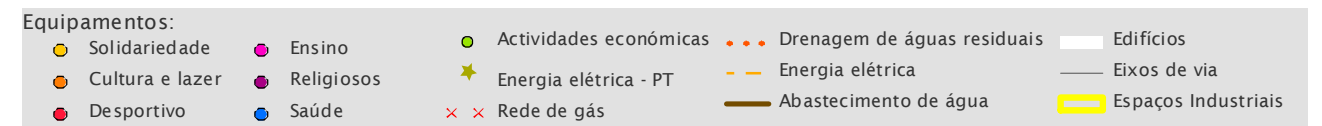
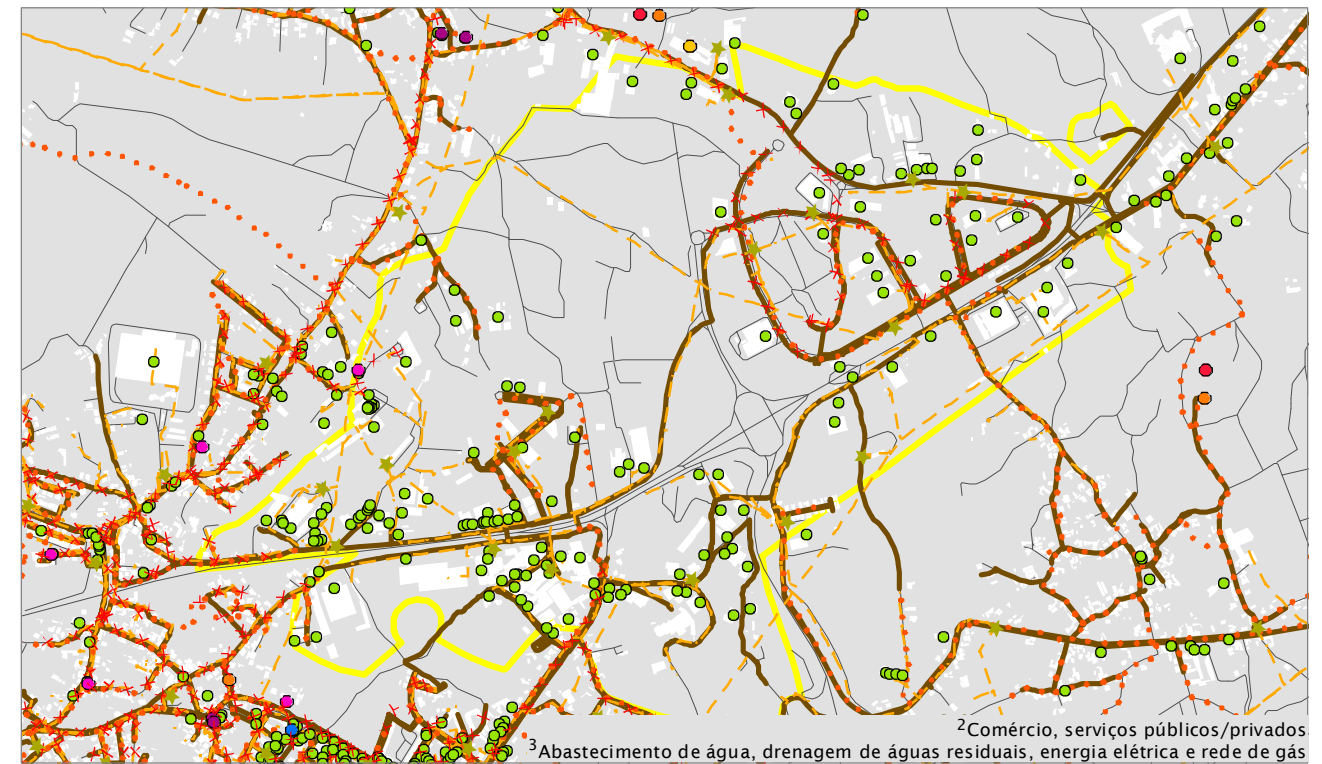
127.UI

Usos do Solo	PDM em vigor		Área Ocupada/Comprometida ¹		
	ha	%	ha	%	
Espaços Industriais	Existente	1,45	100,00	0,90	62,26
	Proposto	-	-	-	-
ÁREA TOTAL DO ESPAÇO INDUSTRIAL		1,45	100,00	0,90	-
TAXA DE EXECUÇÃO			62,26 %		

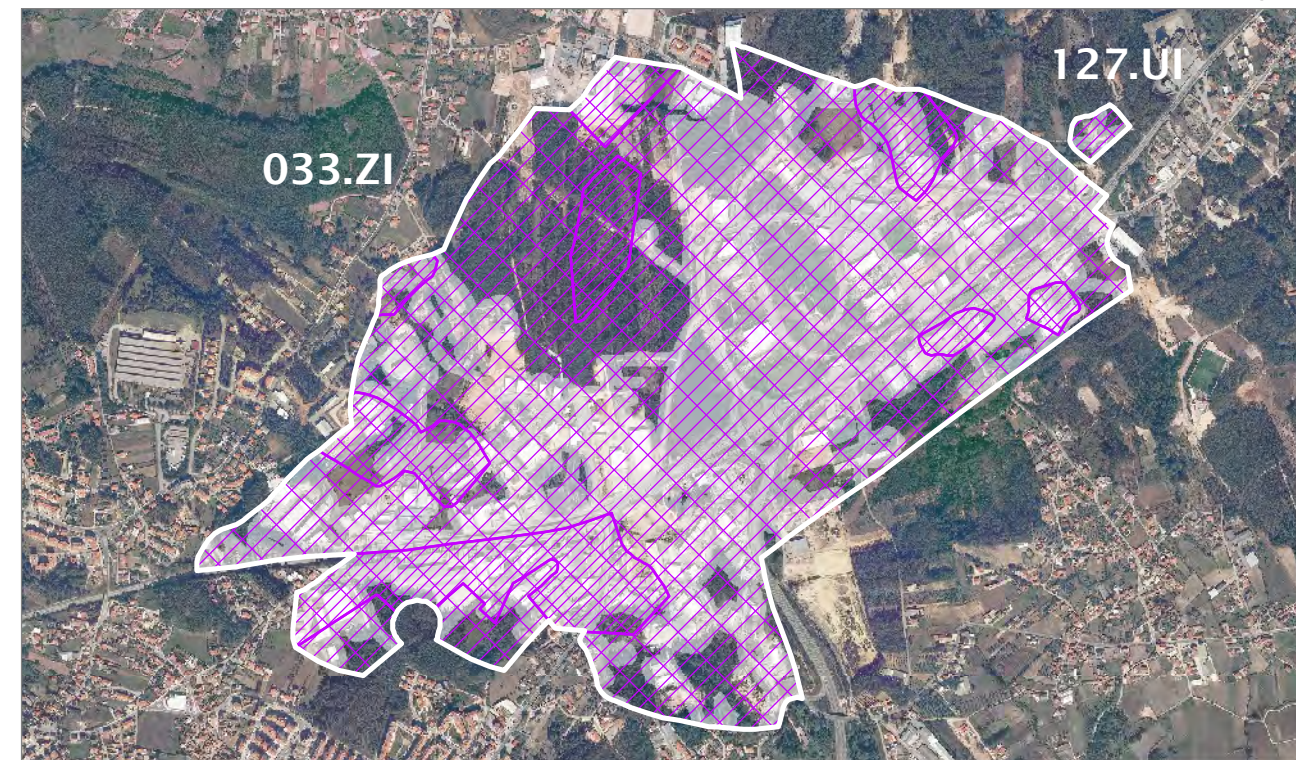
¹ Compromissos válidos e eficazes

033.ZI 127.UI

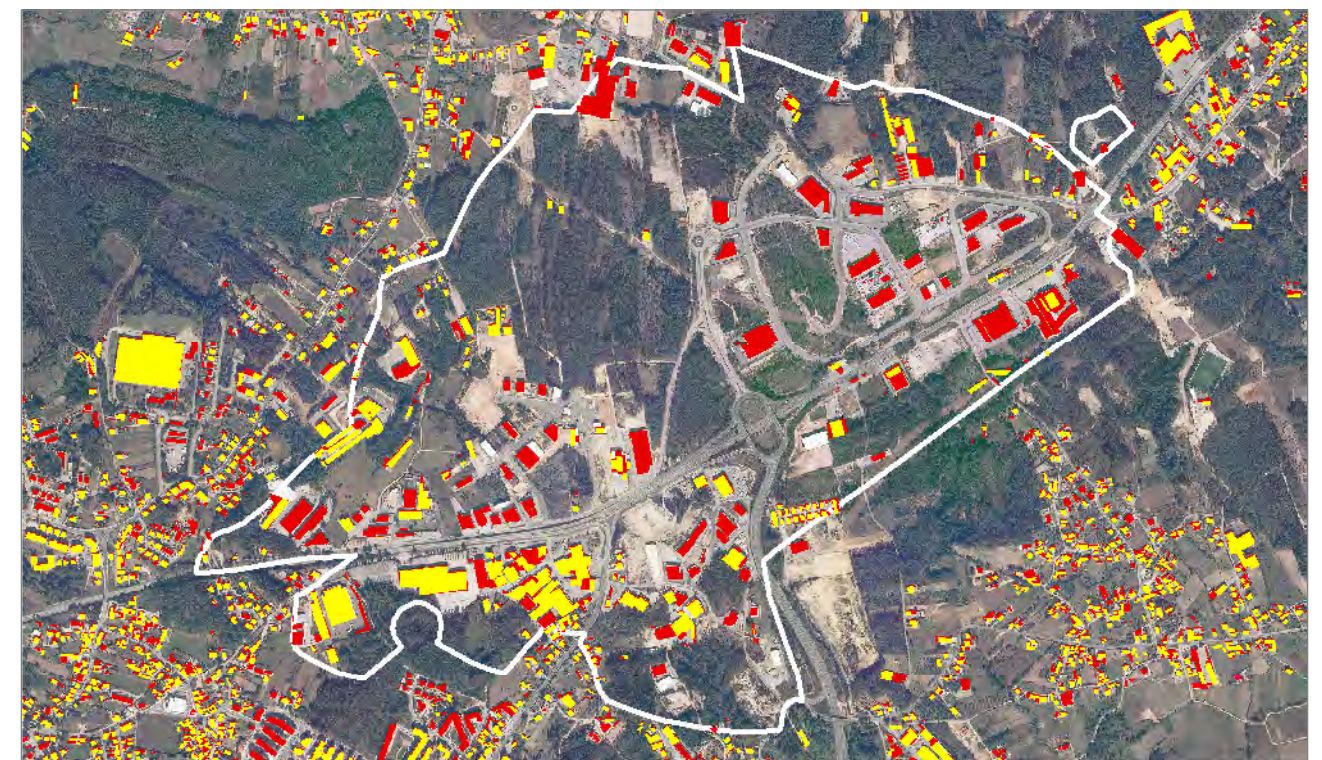
ATIVIDADES ECONÓMICAS,² EQUIPAMENTOS E REDES DE INFRAESTRUTURAS³



CATEGORIAS DE USO DO SOLO | OCUPAÇÃO



EVOLUÇÃO DA OCUPAÇÃO DO SOLO | 1995 - 2007



Freguesia | CARANGUEJEIRA

Zona Industrial | GRINDE

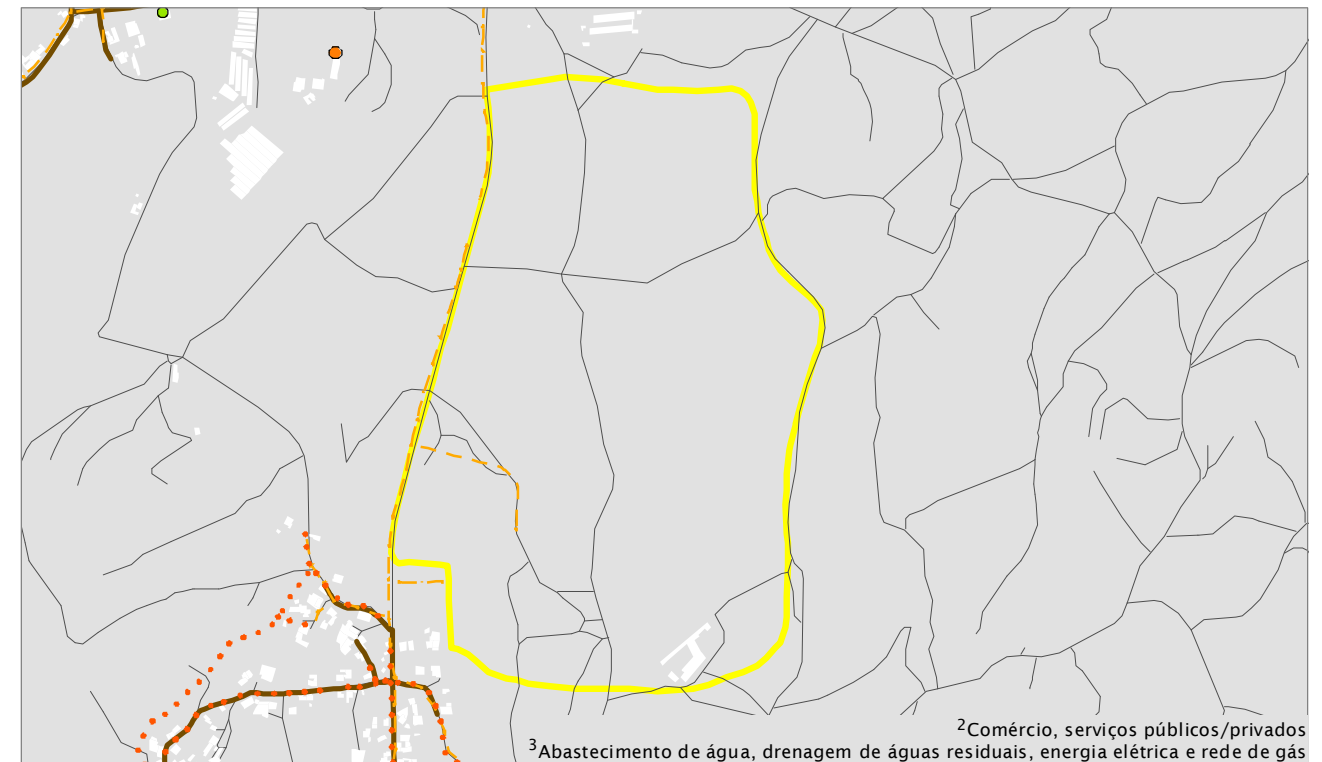


Usos do Solo	PDM em vigor		Área Ocupada/Comprometida ¹		
	ha	%	ha	%	
Espaços Industriais	Existente	42,47	100,00	1,23	2,89
	Proposto	-	-	-	-
ÁREA TOTAL DO ESPAÇO INDUSTRIAL		42,47	100,00	1,23	-

¹ Compromissos válidos e eficazes

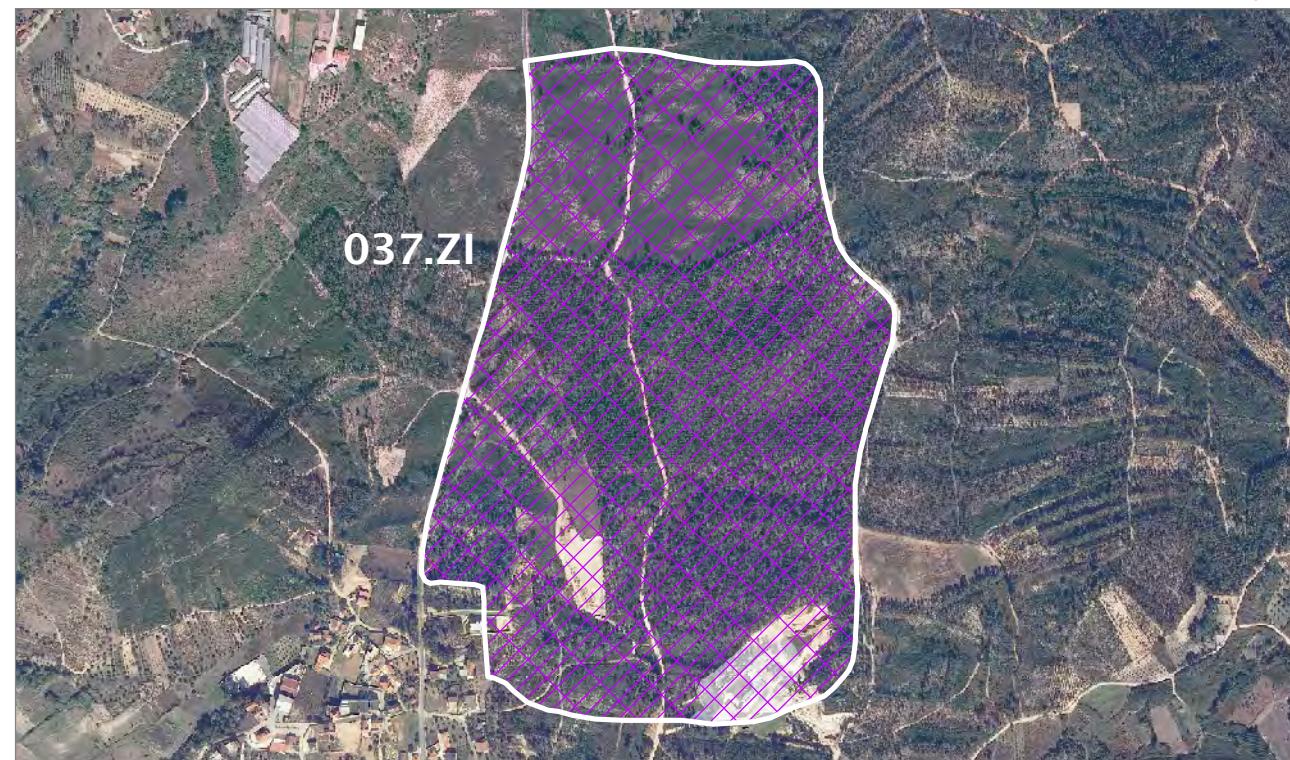
TAXA DE EXECUÇÃO 2,89 %

ATIVIDADES ECONÓMICAS,² EQUIPAMENTOS E REDES DE INFRAESTRUTURAS³



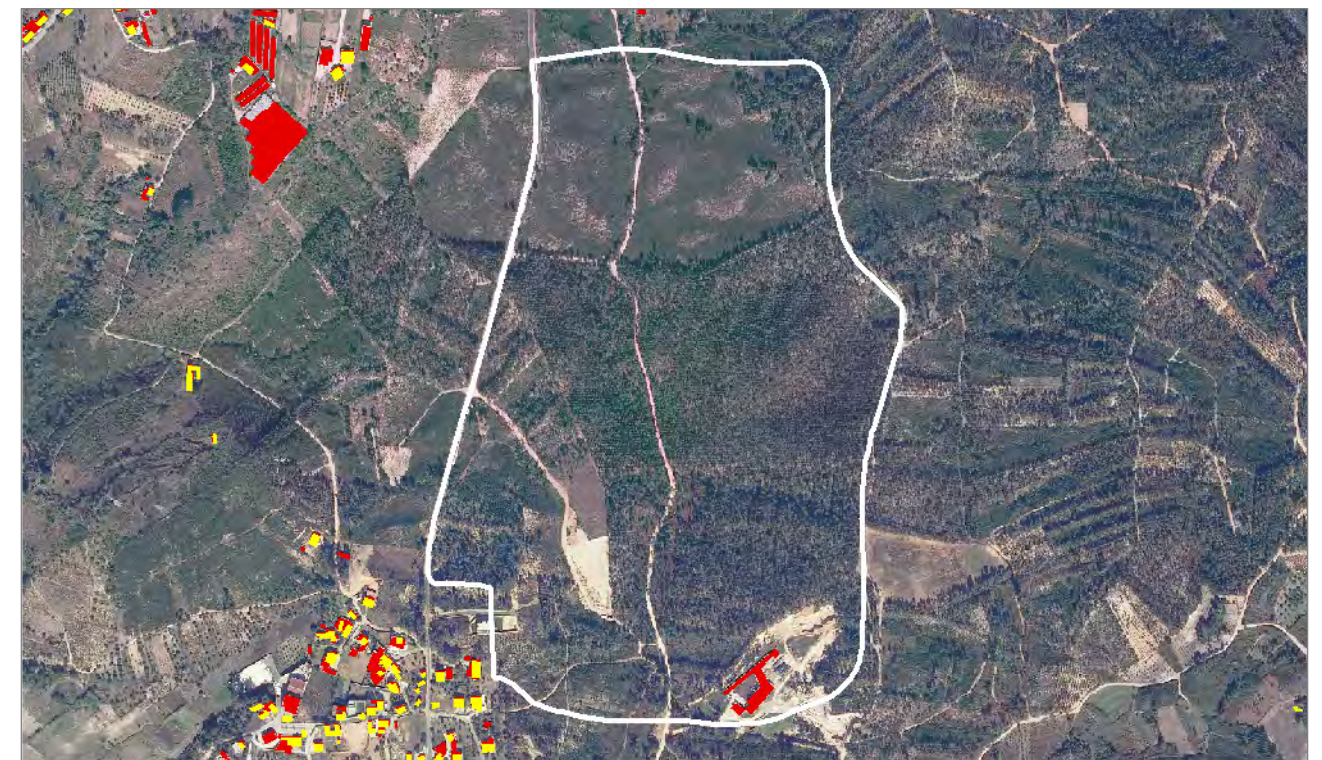
- Equipamentos:
- Solidariedade
 - Cultura e lazer
 - Desportivo
 - Ensino
 - Religiosos
 - Saúde
 - Actividades económicas
 - Energia elétrica - PT
 - Rede de gás
 - Drenagem de águas residuais
 - Energia elétrica
 - Abastecimento de água
 - Edifícios
 - Eixos de via
 - Espaços Industriais

CATEGORIAS DE USO DO SOLO | OCUPAÇÃO



- Espaços Industriais
- Existente
- Proposto
- Área Ocupada / Comprometida

EVOLUÇÃO DA OCUPAÇÃO DO SOLO | 1995 - 2007



- Edifícios construídos até 1995
- Edifícios construídos entre 1995 e 2007
- Espaços Industriais

Freguesia | CARANGUEJEIRA

Zona Industrial | CARANGUEJEIRA | Unidade Industrial



038.UI

Usos do Solo	PDM em vigor		Área Ocupada/Comprometida ¹		
	ha	%	ha	%	
Espaços Industriais	Existente	2,44	100,00	2,36	96,74
	Proposto	-	-	-	-
ÁREA TOTAL DO ESPAÇO INDUSTRIAL		2,44	100,00	2,36	-

¹ Compromissos válidos e eficazes

TAXA DE EXECUÇÃO 96,74 %

039.ZI

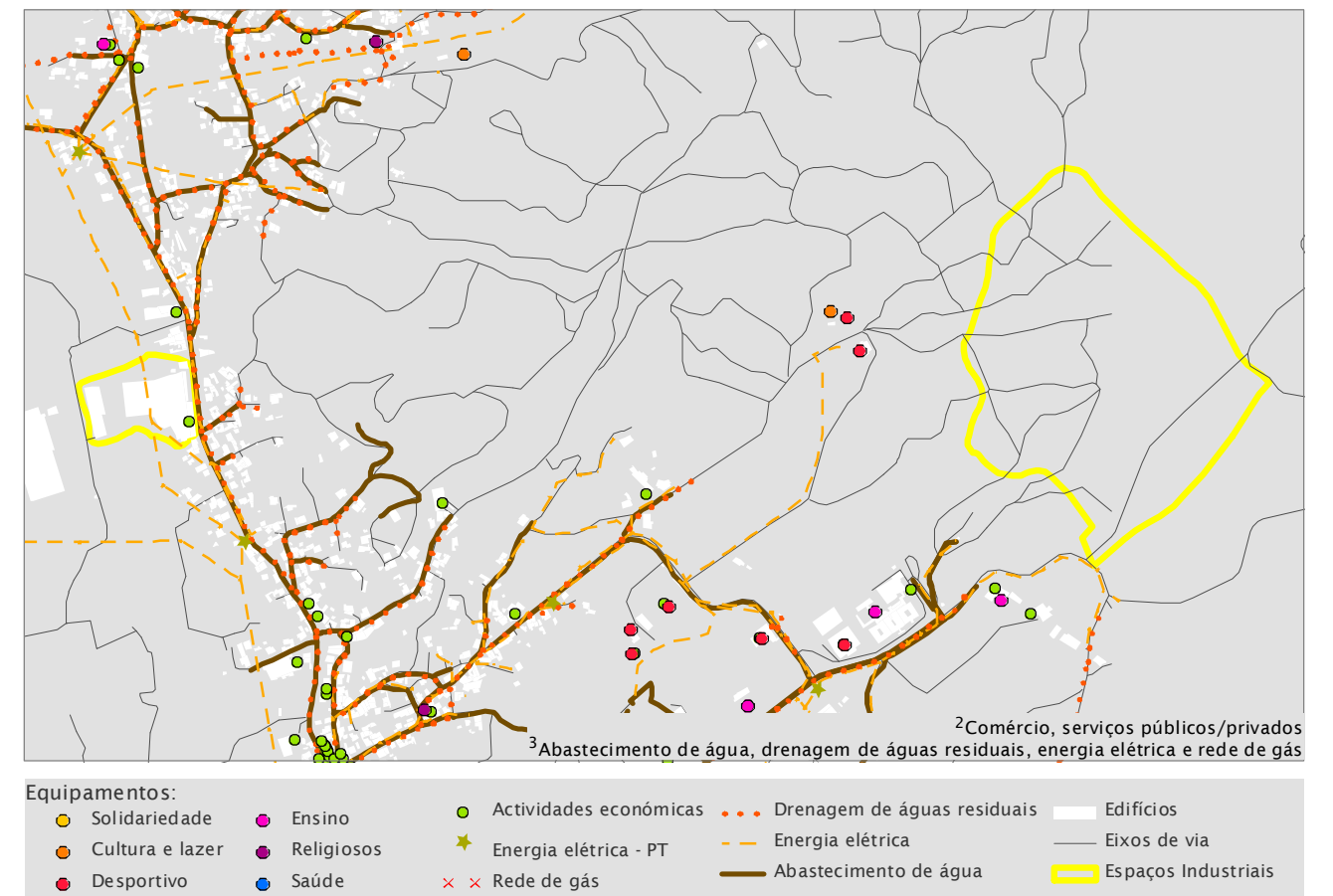
Usos do Solo	PDM em vigor		Área Ocupada/Comprometida ¹		
	ha	%	ha	%	
Espaços Industriais	Existente	20,99	100,00	0,76	3,63
	Proposto	-	-	-	-
ÁREA TOTAL DO ESPAÇO INDUSTRIAL		20,99	100,00	0,76	-

¹ Compromissos válidos e eficazes

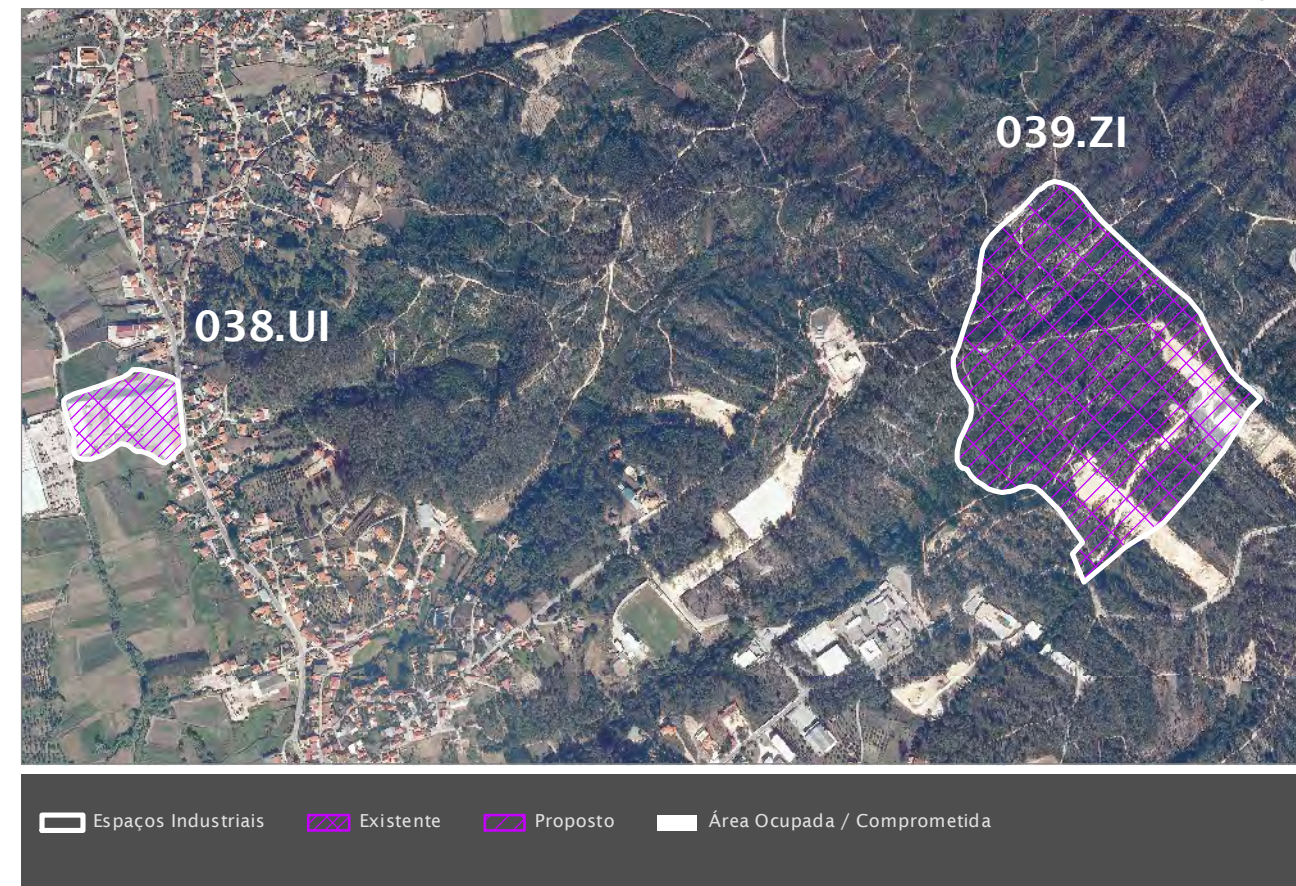
TAXA DE EXECUÇÃO 3,63 %

038.UI 039.ZI

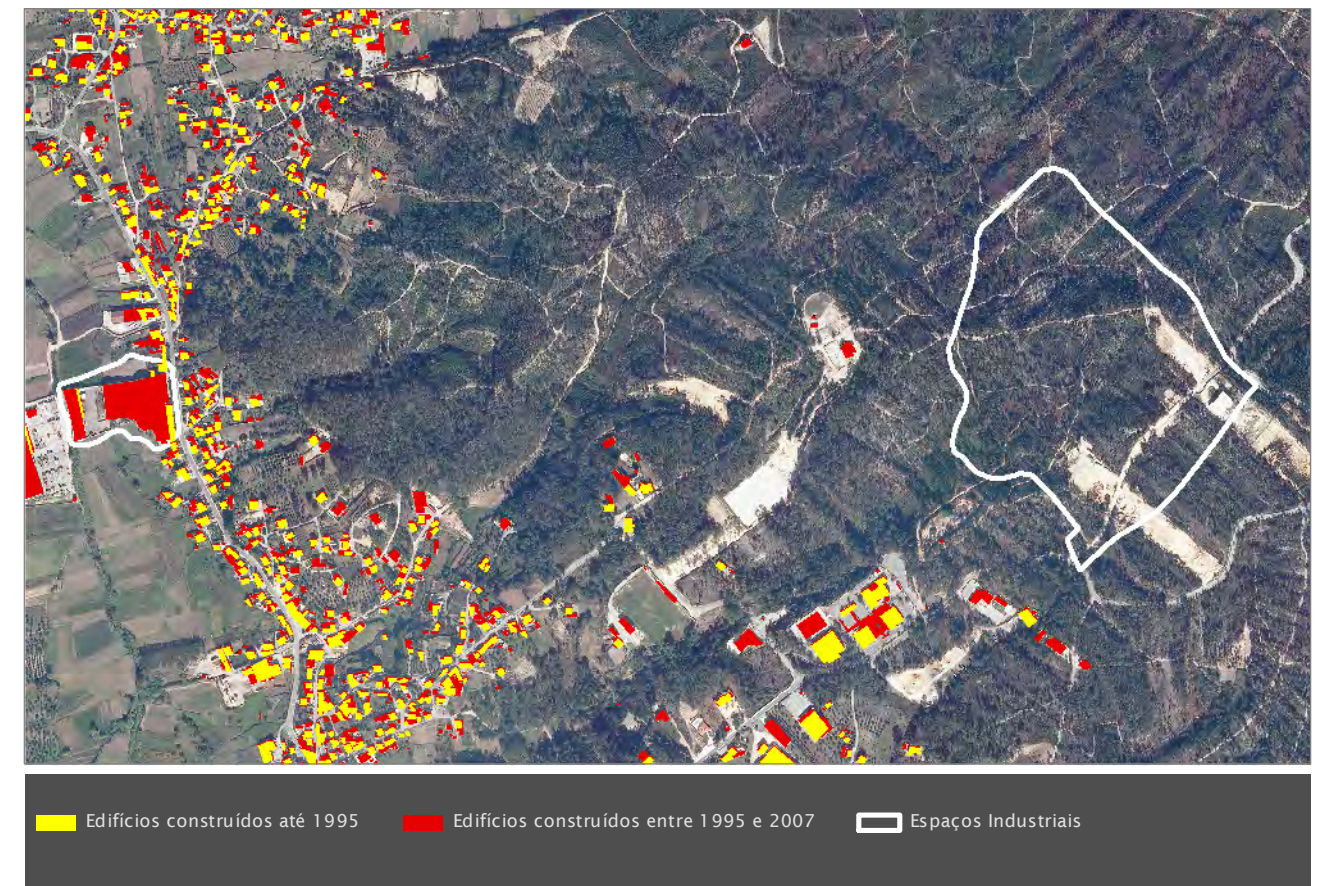
ATIVIDADES ECONÓMICAS,² EQUIPAMENTOS E REDES DE INFRAESTRUTURAS³



CATEGORIAS DE USO DO SOLO | OCUPAÇÃO



EVOLUÇÃO DA OCUPAÇÃO DO SOLO | 1995 - 2007



Freguesia | ORTIGOSA

Zona Industrial | ORTIGOSA | Unidade Industrial



056.UI

Usos do Solo	PDM em vigor		Área Ocupada/Comprometida ¹	
	ha	%	ha	%
Existente	3,68	100,00	3,14	85,43
Proposto	-	-	-	-
ÁREA TOTAL DO ESPAÇO INDUSTRIAL	3,68	100,00	3,14	-

¹ Compromissos válidos e eficazes
TAXA DE EXECUÇÃO 85,43 %

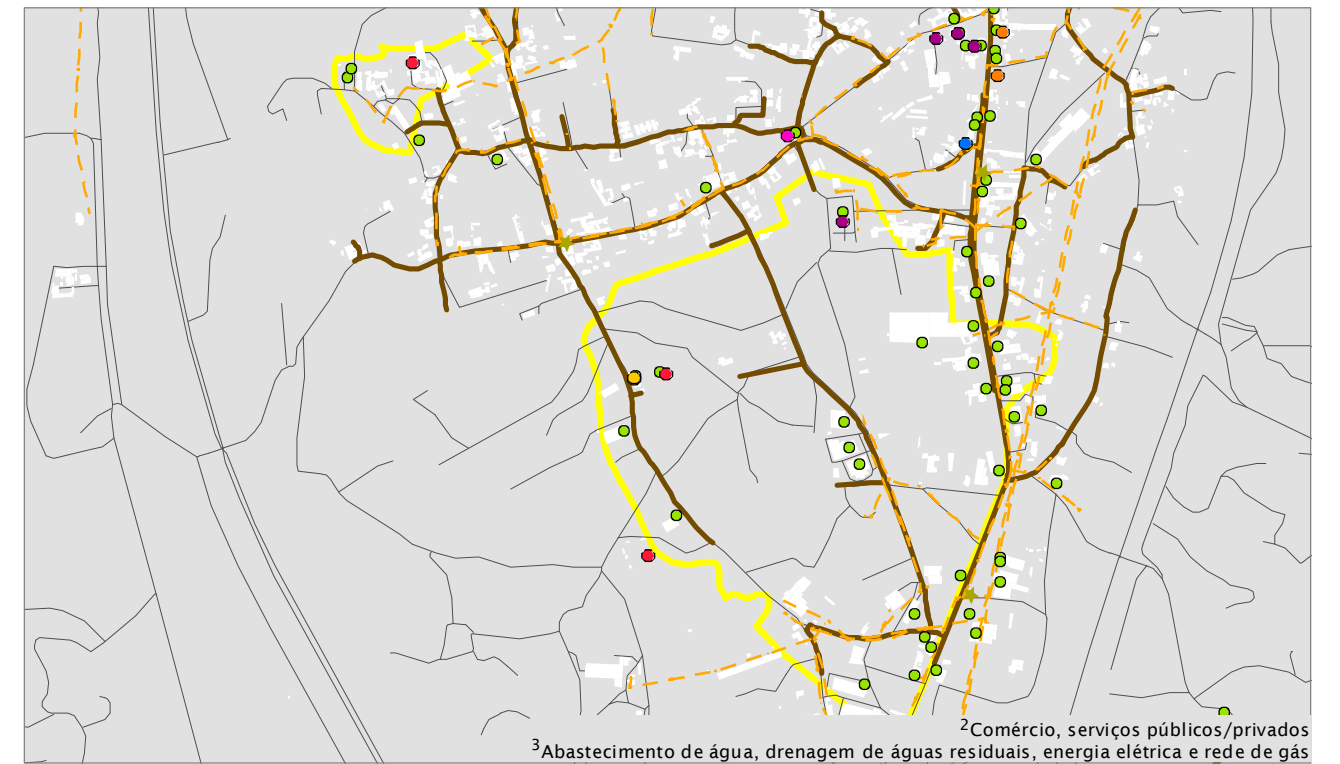
057.ZI

Usos do Solo	PDM em vigor		Área Ocupada/Comprometida ¹	
	ha	%	ha	%
Existente	23,88	39,89	15,76	65,98
Proposto	35,99	60,11	14,73	40,92
ÁREA TOTAL DO ESPAÇO INDUSTRIAL	59,87	100,00	30,48	-

¹ Compromissos válidos e eficazes
TAXA DE EXECUÇÃO 50,92 %

056.UI 057.ZI

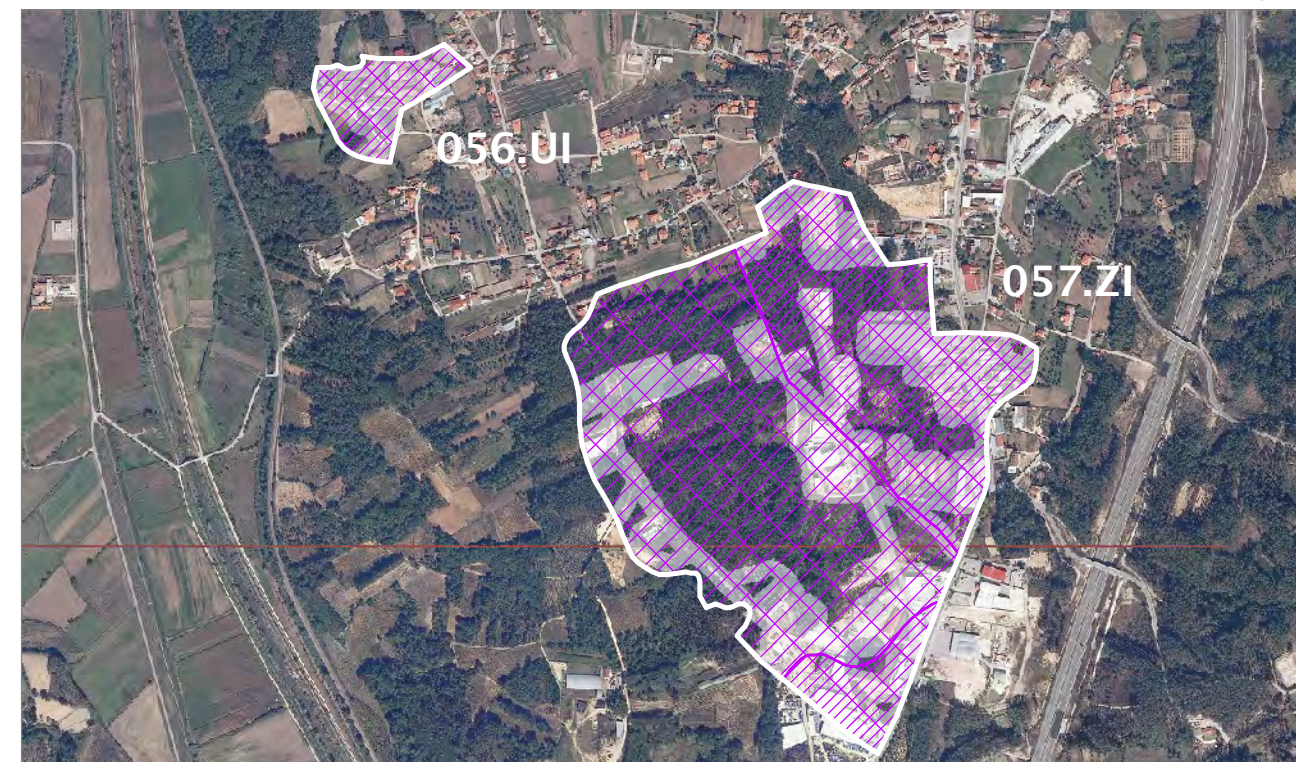
ATIVIDADES ECONÓMICAS,² EQUIPAMENTOS E REDES DE INFRAESTRUTURAS³



- Equipamentos:**
- Solidariedade (Yellow circle)
 - Cultura e lazer (Orange circle)
 - Desportivo (Red circle)
 - Ensino (Pink circle)
 - Religiosos (Purple circle)
 - Saúde (Blue circle)
 - Actividades económicas (Green circle)
 - Energia elétrica - PT (Yellow star)
 - Rede de gás (Red X)
 - Drenagem de águas residuais (Dashed orange line)
 - Energia elétrica (Dashed brown line)
 - Abastecimento de água (Solid brown line)
 - Edifícios (White rectangle)
 - Eixos de via (Grey line)
 - Espaços Industriais (Yellow outline)

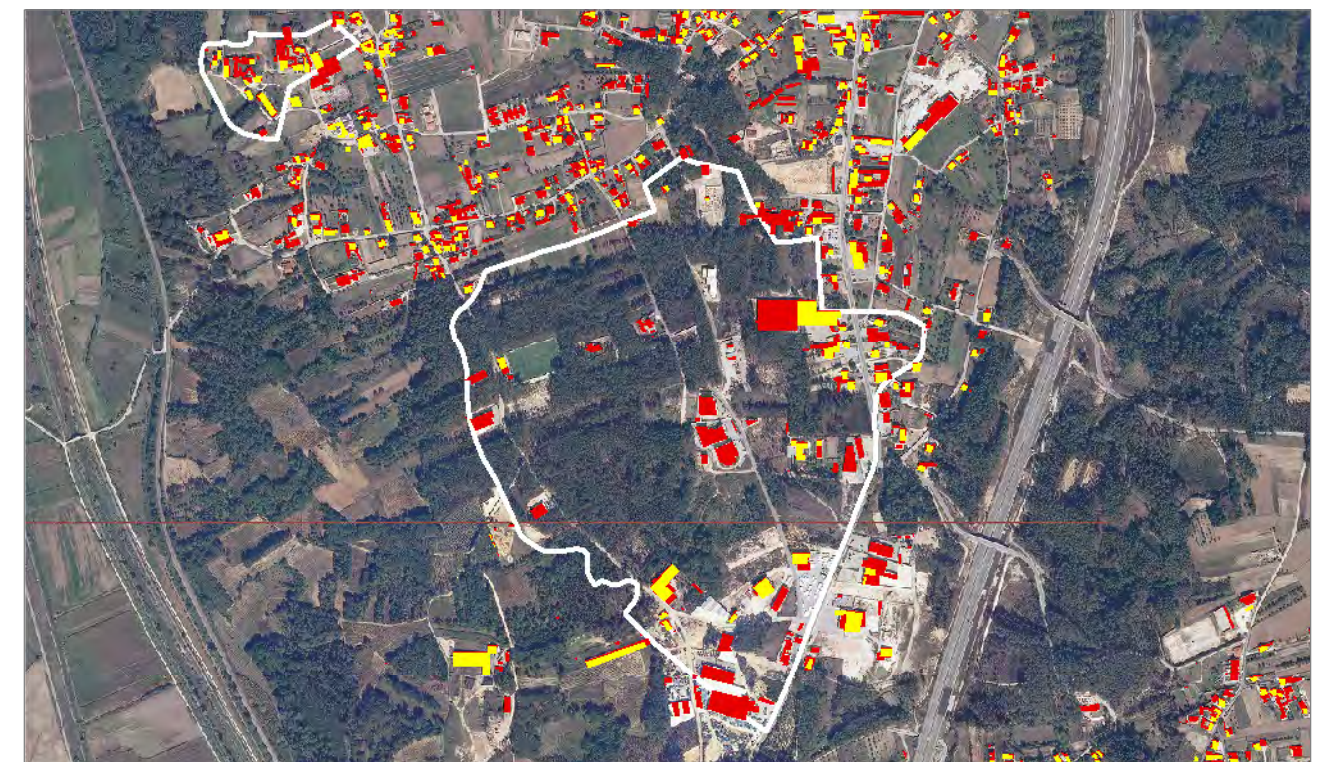
² Comércio, serviços públicos/privados
³ Abastecimento de água, drenagem de águas residuais, energia elétrica e rede de gás

CATEGORIAS DE USO DO SOLO | OCUPAÇÃO



- Espaços Industriais (White outline)
- Existente (Purple grid)
- Proposto (Pink grid)
- Área Ocupada / Comprometida (White fill)

EVOLUÇÃO DA OCUPAÇÃO DO SOLO | 1995 - 2007



- Edifícios construídos até 1995 (Yellow fill)
- Edifícios construídos entre 1995 e 2007 (Red fill)
- Espaços Industriais (White outline)

Freguesia | BAROSA

Zona Industrial | BAROSA | Unidade Industrial



058.ZI

Usos do Solo	PDM em vigor		Área Ocupada/Comprometida ¹		
	ha	%	ha	%	
Espaços Industriais	Existente	21,28	21,05	18,96	89,07
	Proposto	79,84	78,95	29,30	36,70
ÁREA TOTAL DO ESPAÇO INDUSTRIAL		101,13	100,00	48,26	-

TAXA DE EXECUÇÃO	¹ Compromissos válidos e eficazes 47,72 %			
------------------	---	--	--	--

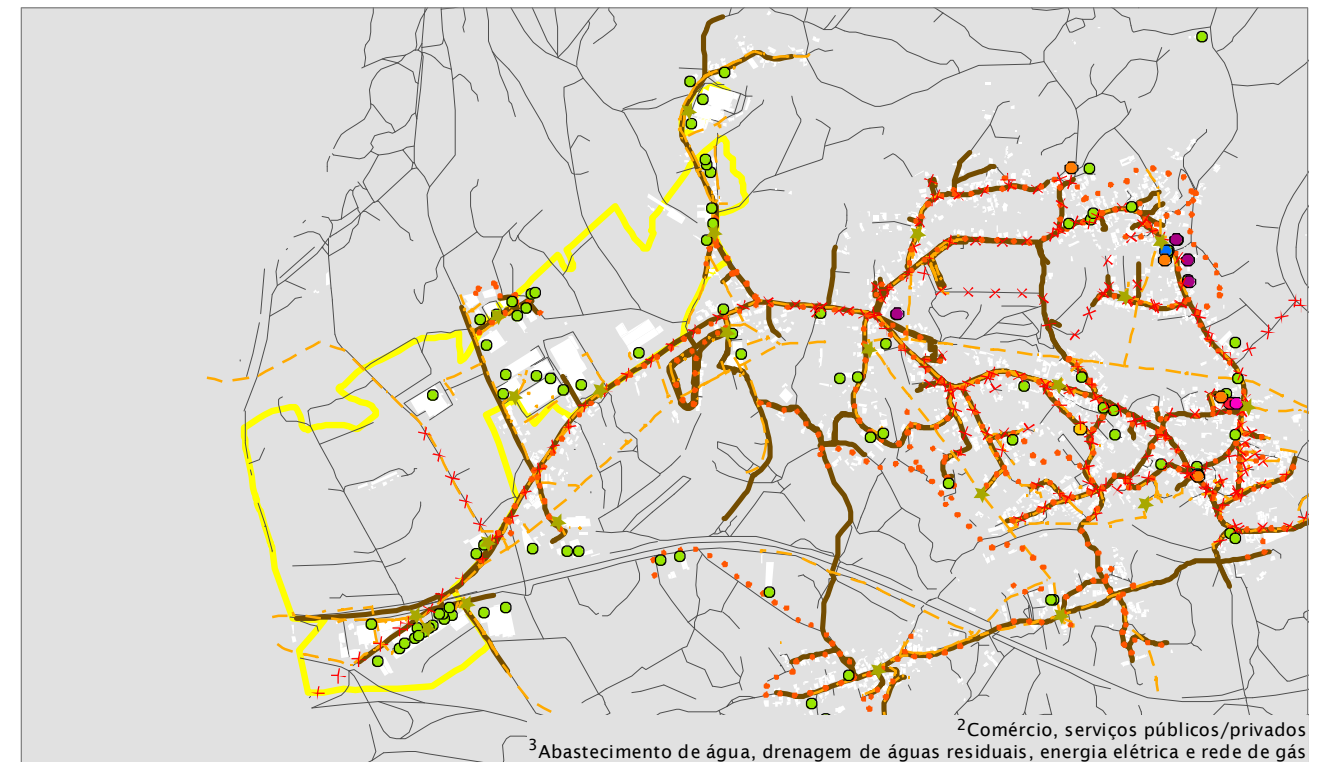
059.UI

Usos do Solo	PDM em vigor		Área Ocupada/Comprometida ¹		
	ha	%	ha	%	
Espaços Industriais	Existente	1,16	100,00	1,16	100,00
	Proposto	-	-	-	-
ÁREA TOTAL DO ESPAÇO INDUSTRIAL		1,16	100,00	1,16	-

TAXA DE EXECUÇÃO	¹ Compromissos válidos e eficazes 100,00 %			
------------------	--	--	--	--

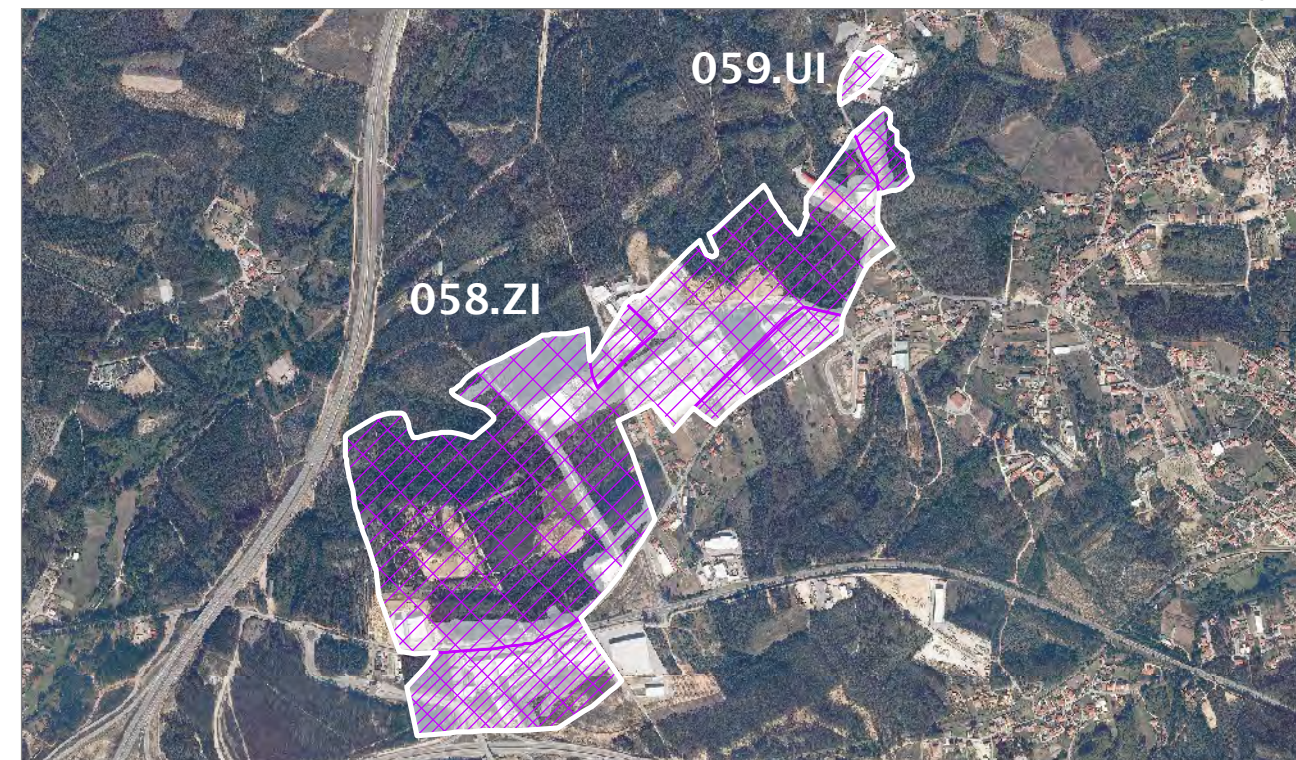
058.ZI 059.UI

ATIVIDADES ECONÓMICAS,² EQUIPAMENTOS E REDES DE INFRAESTRUTURAS³



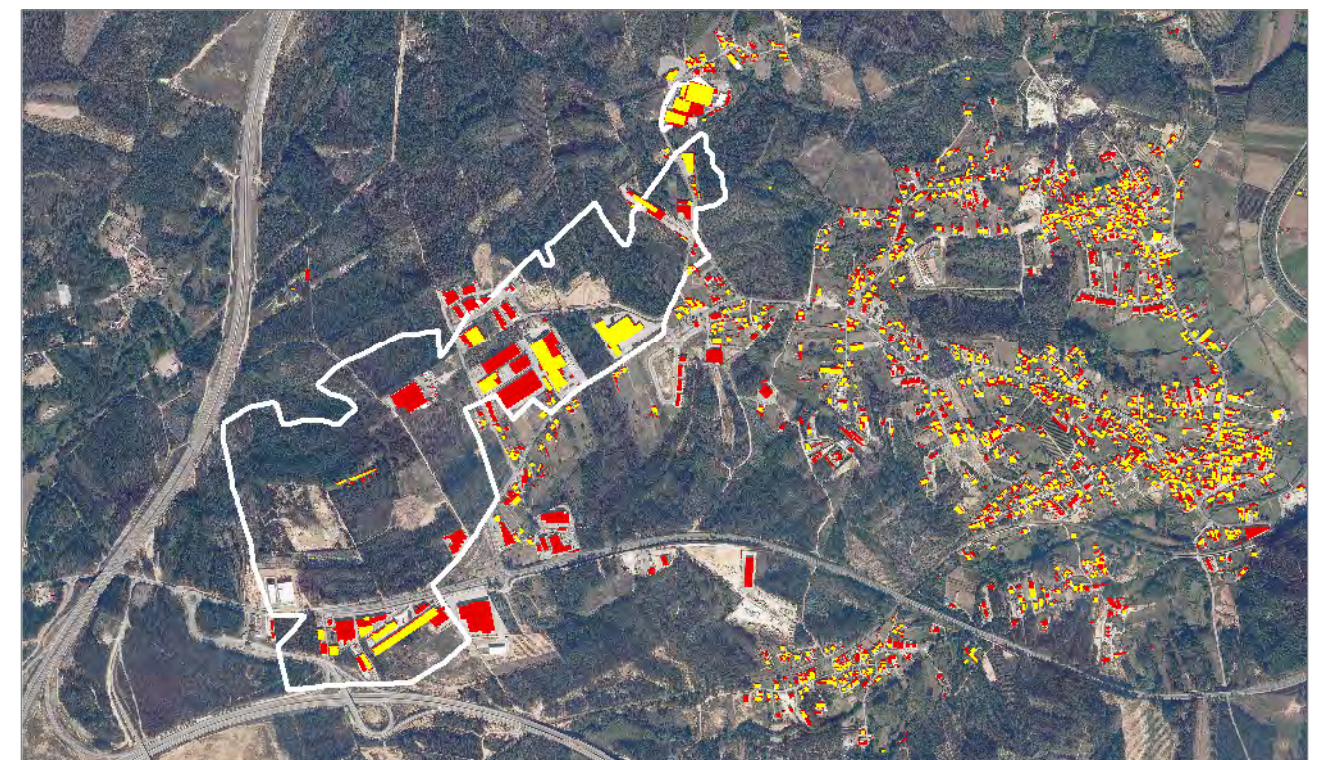
- Equipamentos:
- Solidariedade
 - Cultura e lazer
 - Desportivo
 - Ensino
 - Religiosos
 - Saúde
 - Actividades económicas
 - Energia elétrica - PT
 - Rede de gás
 - Drenagem de águas residuais
 - Energia elétrica
 - Abastecimento de água
 - Edifícios
 - Eixos de via
 - Espaços Industriais

CATEGORIAS DE USO DO SOLO | OCUPAÇÃO



- Espaços Industriais
- Existente
- Proposto
- Área Ocupada / Comprometida

EVOLUÇÃO DA OCUPAÇÃO DO SOLO | 1995 - 2007



- Edifícios construídos até 1995
- Edifícios construídos entre 1995 e 2007
- Espaços Industriais

Freguesia | MACEIRA

Zona Industrial Extrativa (061.ZIE) | MACEIRA



060.ZI

Usos do Solo	PDM em vigor		Área Ocupada/Comprometida ¹		
	ha	%	ha	%	
Espaços Industriais	Existente	7,98	5,55	5,91	74,06
	Proposto	135,69	94,45	25,44	18,75
ÁREA TOTAL DO ESPAÇO INDUSTRIAL		143,67	100,00	31,35	-

TAXA DE EXECUÇÃO	¹ Compromissos válidos e eficazes			
	21,82 %			

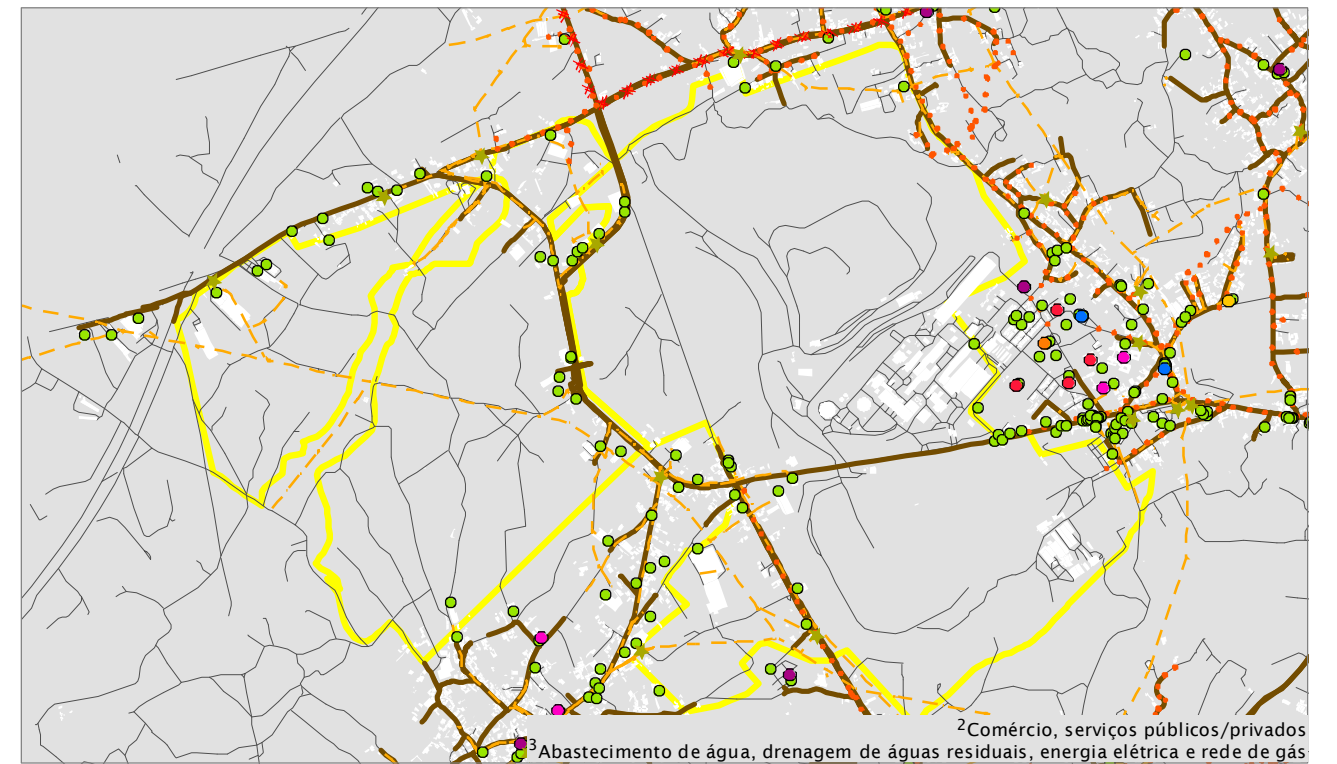
061.ZIE

Usos do Solo	PDM em vigor		Área Ocupada/Comprometida ¹		
	ha	%	ha	%	
Espaços Industriais	Existente	117,24	46,27	109,34	93,26
	Proposto	136,15	53,73	91,41	67,14
ÁREA TOTAL DO ESPAÇO INDUSTRIAL		253,39	100,00	200,75	-

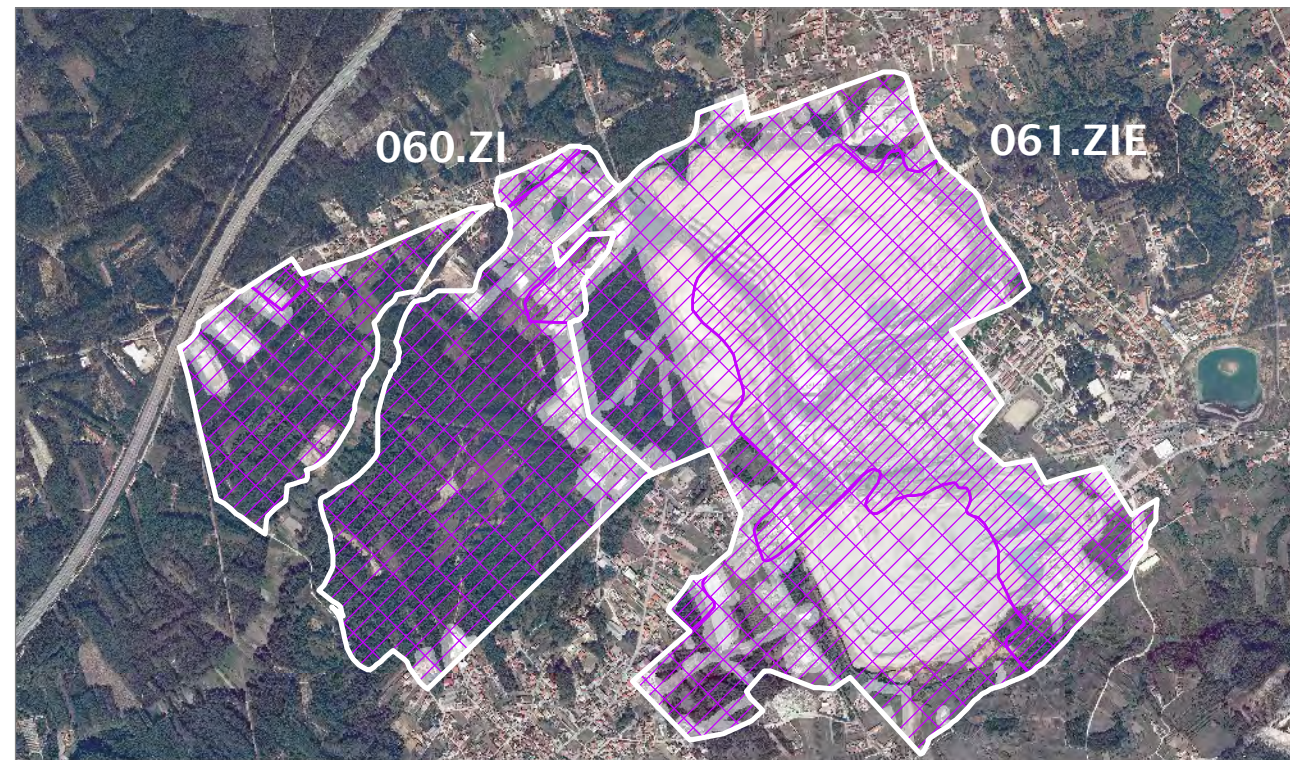
TAXA DE EXECUÇÃO	¹ Compromissos válidos e eficazes			
	79,23 %			

060.ZI 061.ZIE

ATIVIDADES ECONÓMICAS,² EQUIPAMENTOS E REDES DE INFRAESTRUTURAS³

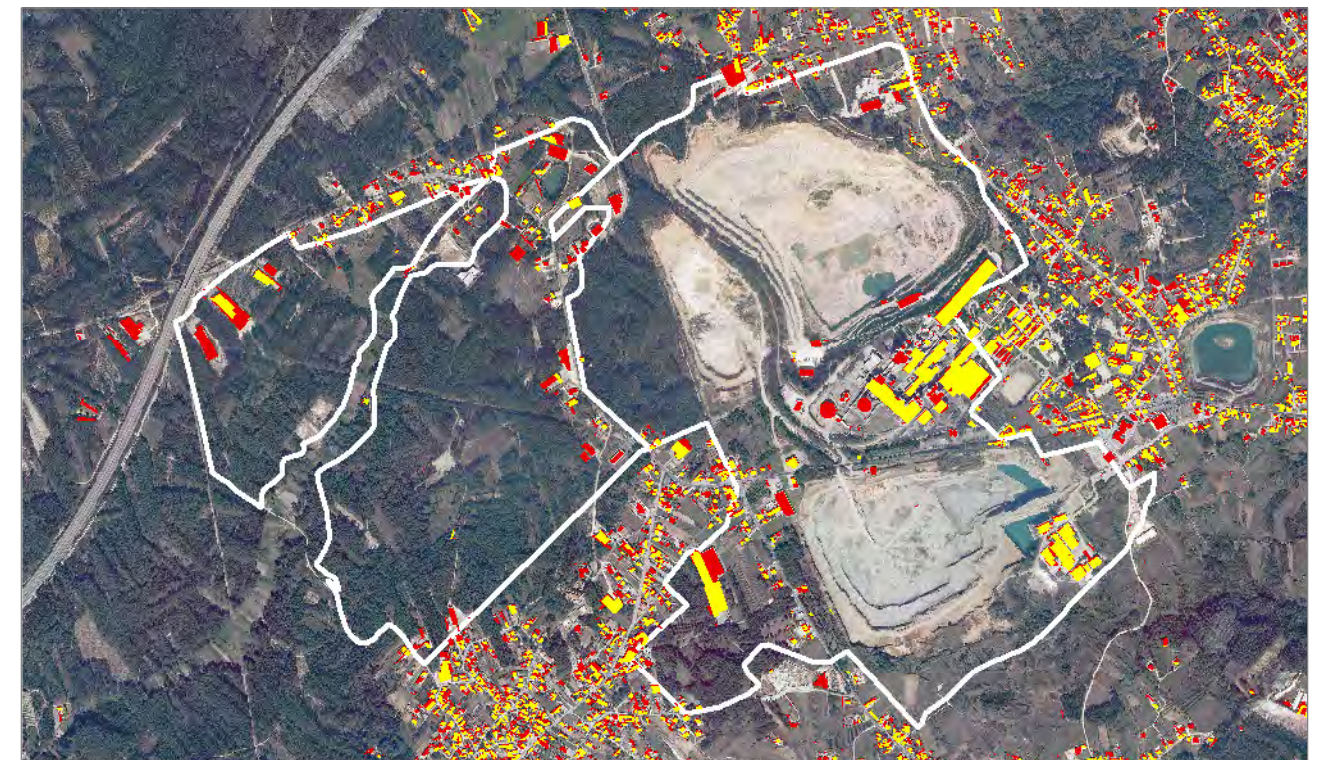


CATEGORIAS DE USO DO SOLO | OCUPAÇÃO



Espaços Industriais Existente Proposto Área Ocupada / Comprometida

EVOLUÇÃO DA OCUPAÇÃO DO SOLO | 1995 - 2007



Edifícios construídos até 1995 Edifícios construídos entre 1995 e 2007 Espaços Industriais

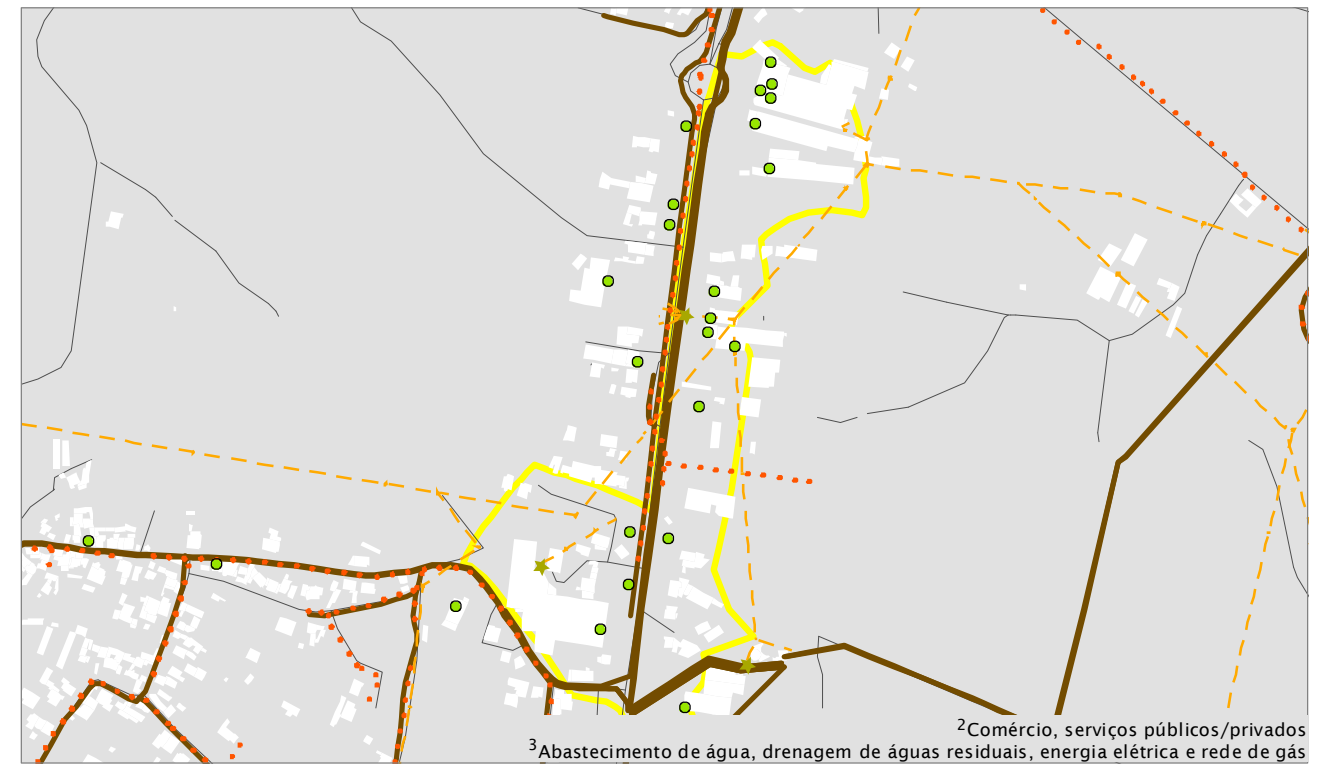
Freguesia | AZÓIA

Zona Industrial | VALE GRACIOSO

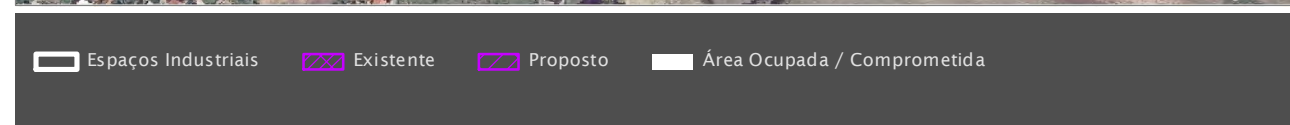
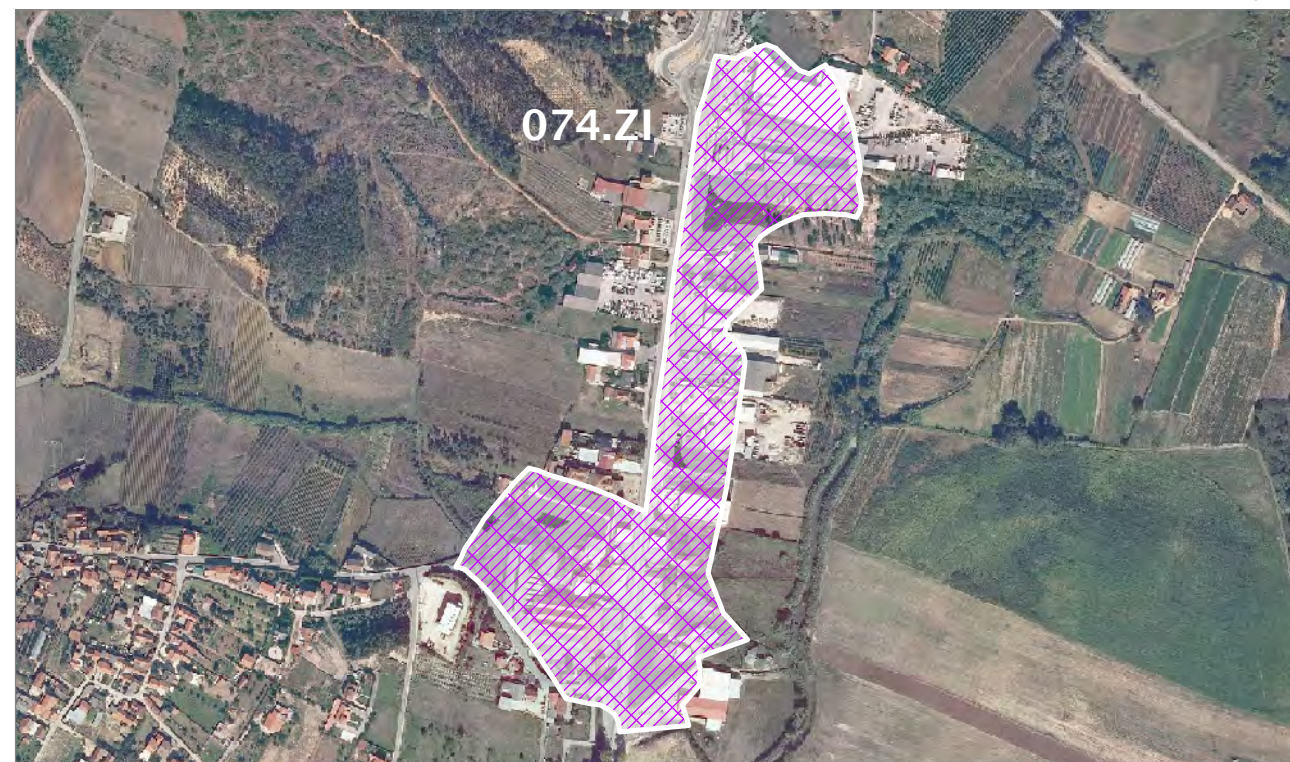


Usos do Solo	PDM em vigor		Área Ocupada/Comprometida ¹		
	ha	%	ha	%	
Espaços Industriais	Existente	10,36	100,00	9,94	95,91
	Proposto	-	-	-	-
ÁREA TOTAL DO ESPAÇO INDUSTRIAL		10,36	100,00	9,94	-
¹ Compromissos válidos e eficazes					
TAXA DE EXECUÇÃO					
95,91 %					

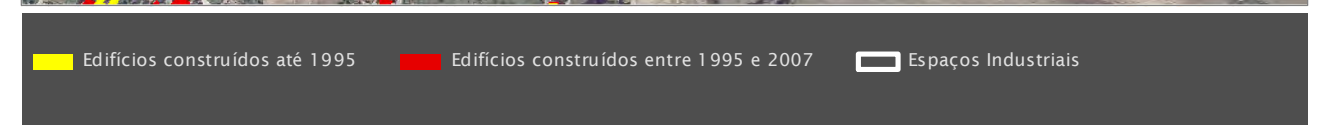
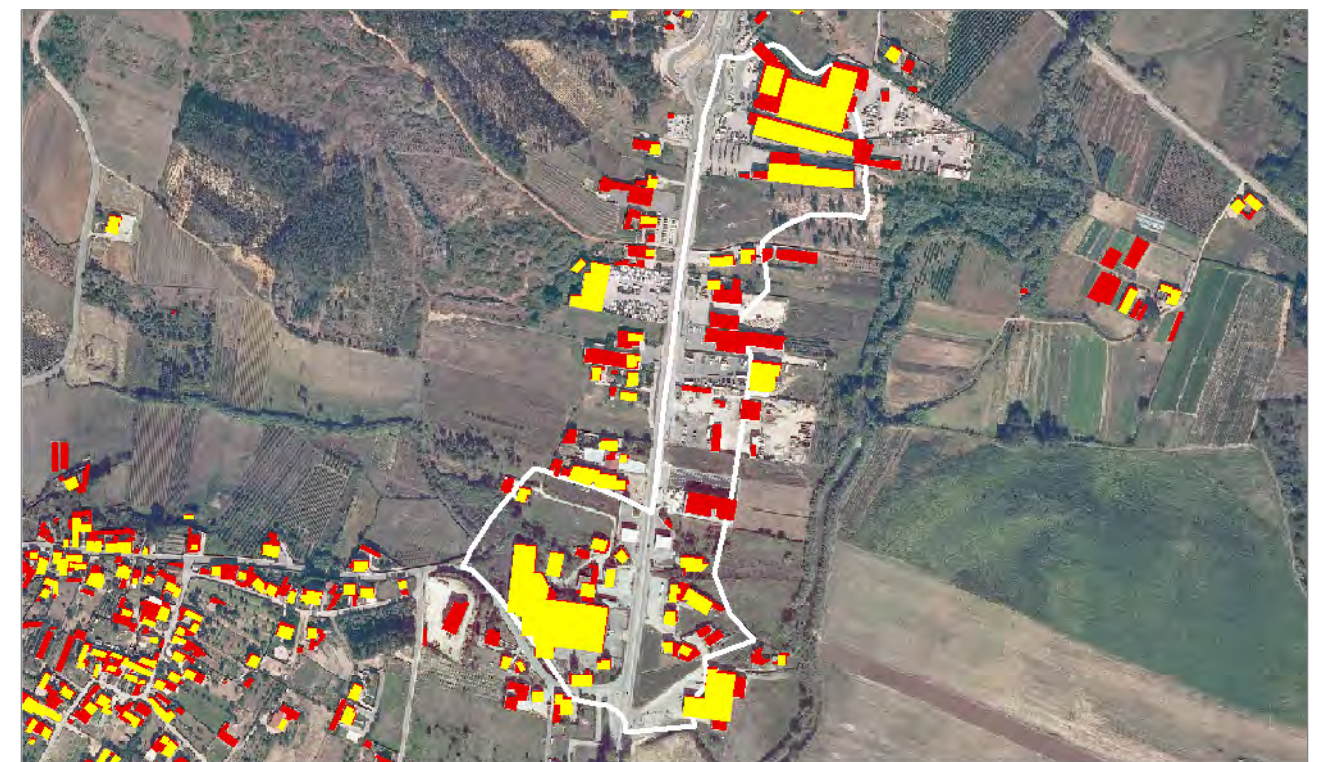
ATIVIDADES ECONÓMICAS,² EQUIPAMENTOS E REDES DE INFRAESTRUTURAS³



CATEGORIAS DE USO DO SOLO | OCUPAÇÃO



EVOLUÇÃO DA OCUPAÇÃO DO SOLO | 1995 - 2007



Freguesia | COIMBRÃO

Unidade Industrial | COIMBRÃO



Usos do Solo	PDM em vigor		Área Ocupada/Comprometida ¹		
	ha	%	ha	%	
Espaços Industriais	Existente	4,14	100,00	3,30	79,68
	Proposto	-	-	-	-
ÁREA TOTAL DO ESPAÇO INDUSTRIAL			4,14	100,00	3,30
			¹ Compromissos válidos e eficazes		
TAXA DE EXECUÇÃO			79,68 %		

ATIVIDADES ECONÓMICAS,² EQUIPAMENTOS E REDES DE INFRAESTRUTURAS³



- Equipamentos:
- Solidariedade
 - Cultura e lazer
 - Desportivo
 - Ensino
 - Religiosos
 - Saúde
 - Actividades económicas
 - Energia elétrica - PT
 - Rede de gás
 - Drenagem de águas residuais
 - Energia elétrica
 - Abastecimento de água
 - Edifícios
 - Eixos de via
 - Espaços Industriais

CATEGORIAS DE USO DO SOLO | OCUPAÇÃO



- Espaços Industriais
- Existente
- Proposto
- Área Ocupada / Comprometida

EVOLUÇÃO DA OCUPAÇÃO DO SOLO | 1995 - 2007



- Edifícios construídos até 1995
- Edifícios construídos entre 1995 e 2007
- Espaços Industriais