

### III- AVALIAÇÃO DO GRAU DE EXECUÇÃO DAS UNIDADES INDUSTRIAIS

Anexo III

Freguesia | AMOR, REGUEIRA DE PONTES



# Unidades Industriais

| Usos do Solo                           | PDM em vigor |              | Área Ocupada/Comprometida <sup>1</sup> |             |
|--|--------------|--------------|--|-------------|
|  | ha           | %            | ha                                     | %           |
| Espaços Industriais                    | Existente    | 13,49        | 9,53                                   | 70,65       |
|  | Proposto     | -            | -                                      | -           |
| <b>ÁREA TOTAL DO ESPAÇO INDUSTRIAL</b> |              | <b>13,49</b> | <b>100,00</b>                          | <b>9,53</b> |

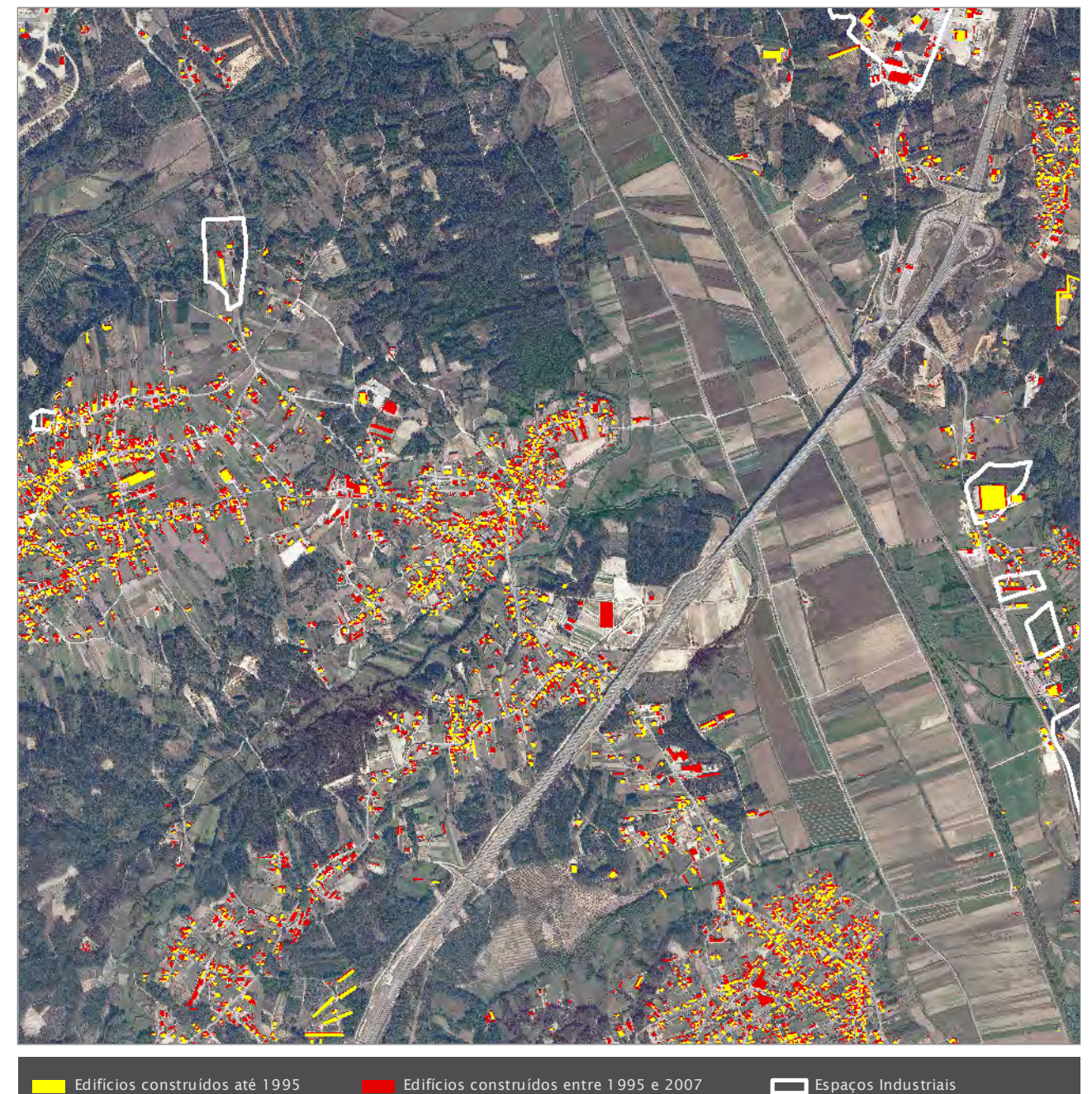
<sup>1</sup> Compromissos válidos e eficazes

**TAXA DE EXECUÇÃO** 70,65 %

CATEGORIAS DE USO DO SOLO | OCUPAÇÃO



EVOLUÇÃO DA OCUPAÇÃO DO SOLO | 1995 - 2007



Freguesia | REGUEIRA DE PONTES, MILAGRES

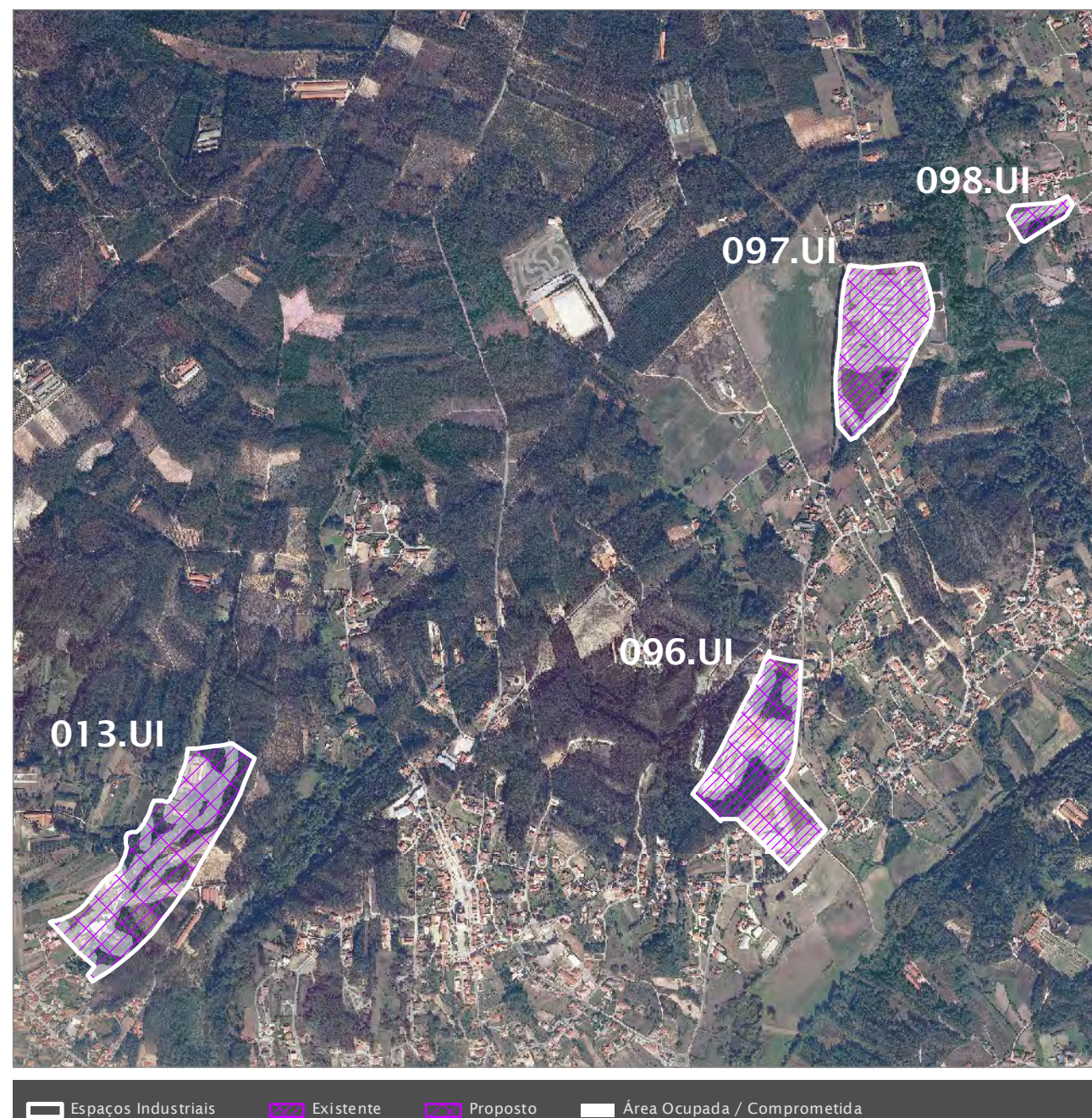


# Unidades Industriais

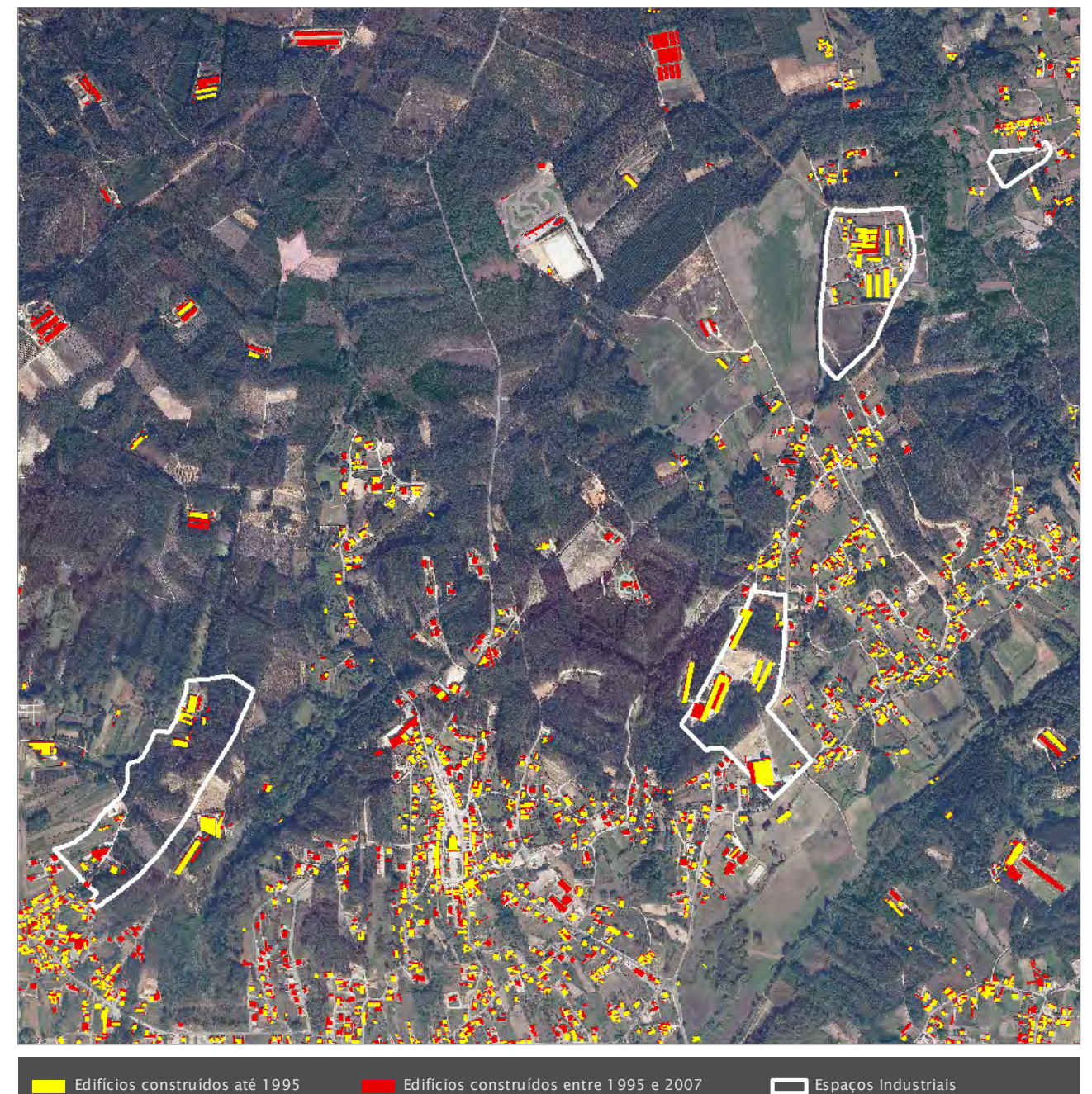
| Usos do Solo                           | PDM em vigor |              | Área Ocupada/Comprometida <sup>1</sup> |          |
|--|--------------|--------------|--|----------|
|  | ha           | %            | ha                                     | %        |
| Espaços Industriais                    | Existente    | 21,33        | 15,20                                  | 71,28    |
|  | Proposto     | 13,58        | 8,37                                   | 61,64    |
| <b>ÁREA TOTAL DO ESPAÇO INDUSTRIAL</b> |              | <b>34,91</b> | <b>23,57</b>                           | <b>-</b> |
| <b>TAXA DE EXECUÇÃO</b>                |              |              | <b>67,53 %</b>                         |          |

<sup>1</sup> Compromissos válidos e eficazes

CATEGORIAS DE USO DO SOLO | OCUPAÇÃO



EVOLUÇÃO DA OCUPAÇÃO DO SOLO | 1995 - 2007



Freguesia | COLMEIAS



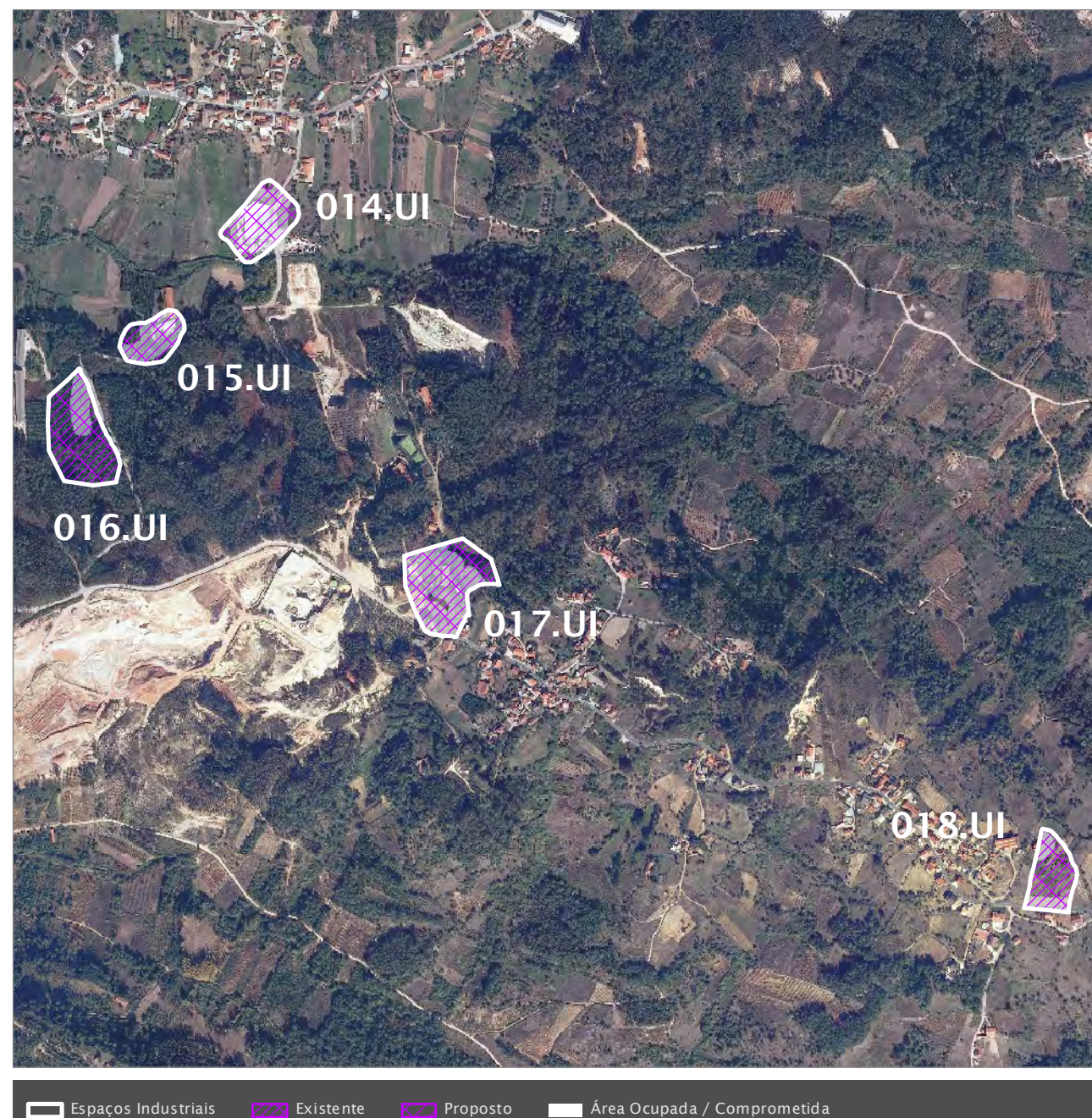
# Unidades Industriais

| Usos do Solo                           | PDM em vigor |             | Área Ocupada/Comprometida <sup>1</sup> |          |
|--|--------------|-------------|--|----------|
|  | ha           | %           | ha                                     | %        |
| Espaços Industriais                    | Existente    | 6,01        | 3,45                                   | 57,37    |
|  | Proposto     | -           | -                                      | -        |
| <b>ÁREA TOTAL DO ESPAÇO INDUSTRIAL</b> |              | <b>6,01</b> | <b>3,45</b>                            | <b>-</b> |

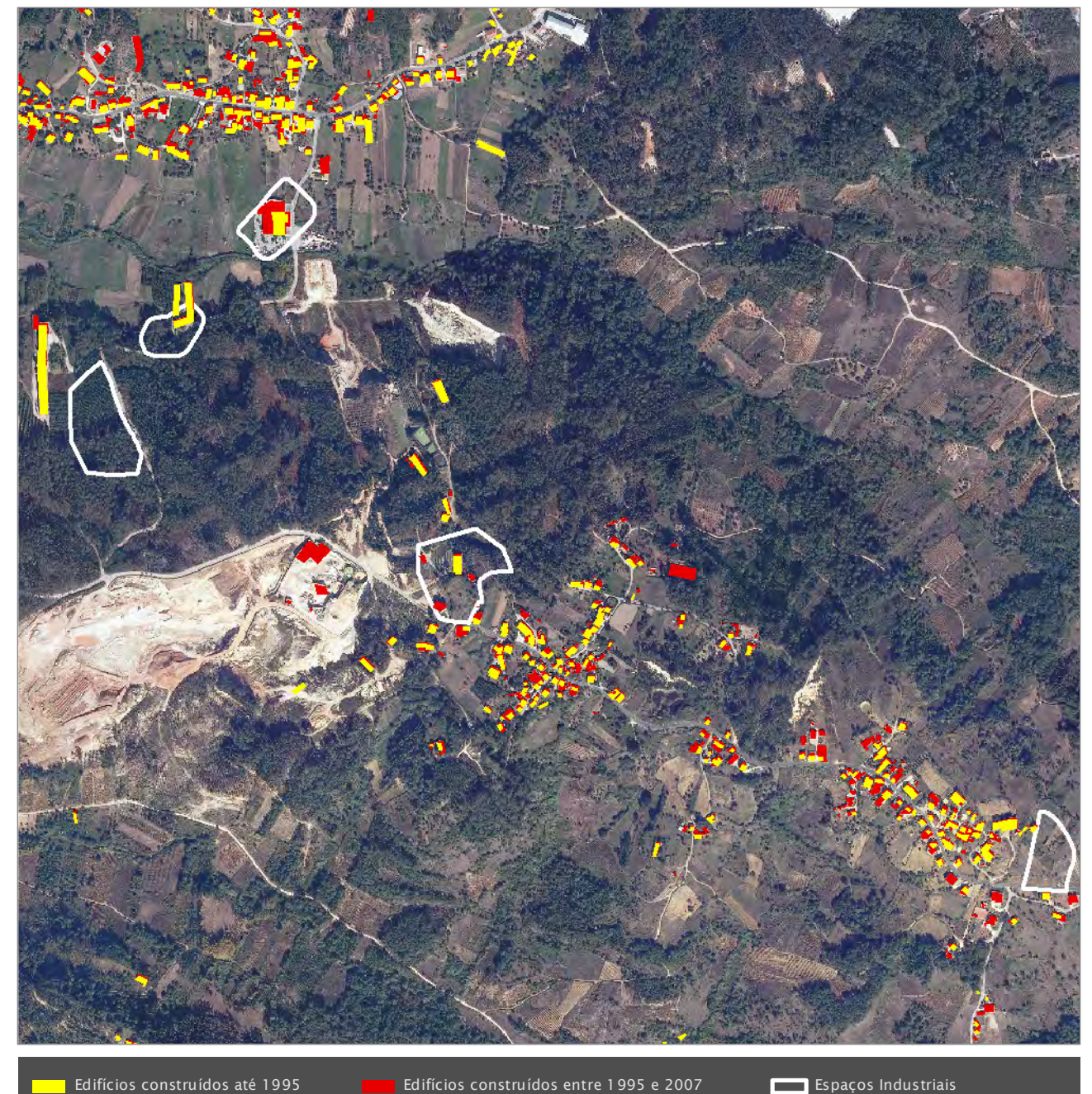
<sup>1</sup> Compromissos válidos e eficazes

**TAXA DE EXECUÇÃO** 57,37 %

CATEGORIAS DE USO DO SOLO | OCUPAÇÃO



EVOLUÇÃO DA OCUPAÇÃO DO SOLO | 1995 - 2007



Freguesia | COLMEIAS, CARANGUEJEIRA, MEMÓRIA

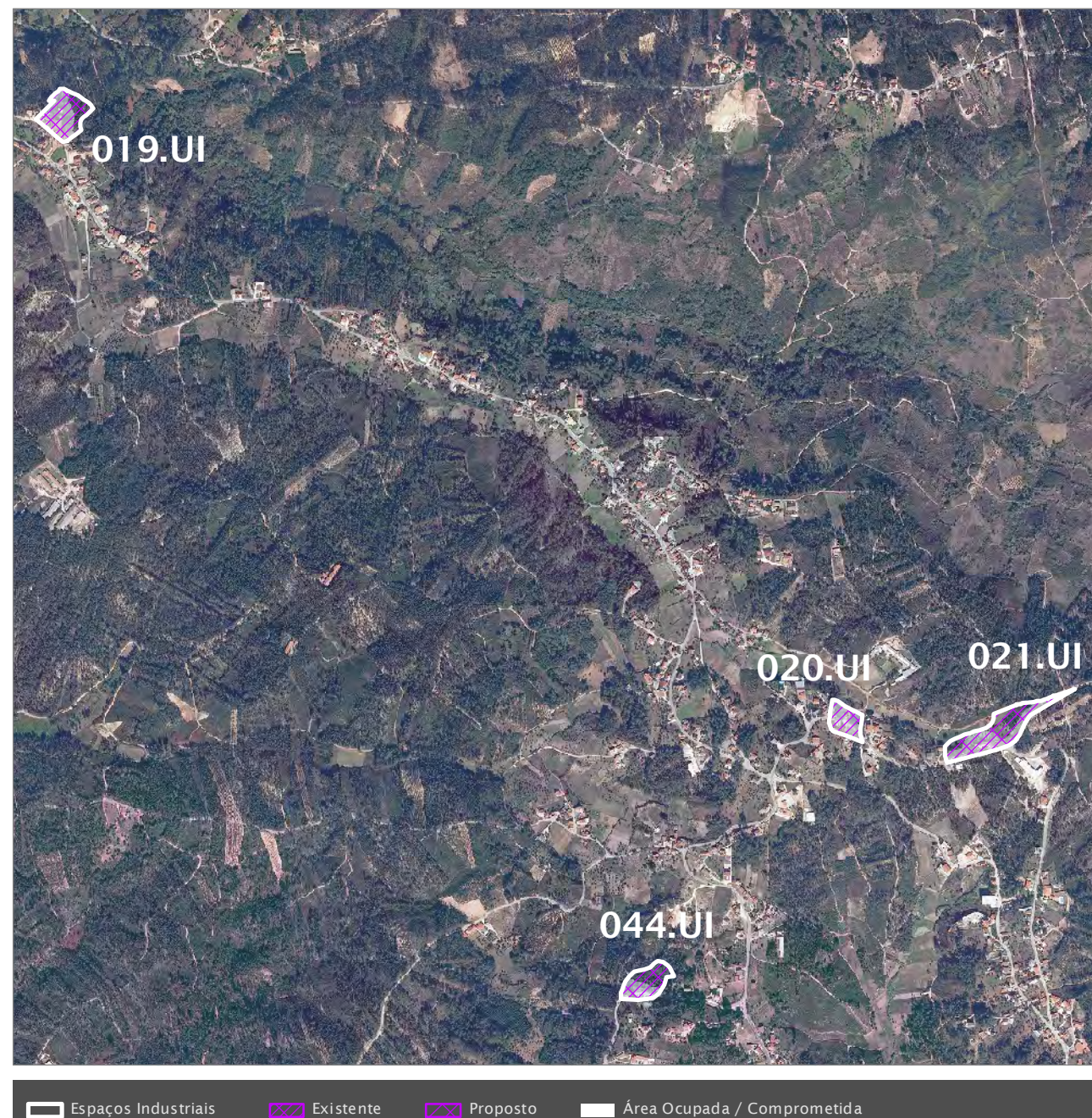


# Unidades Industriais

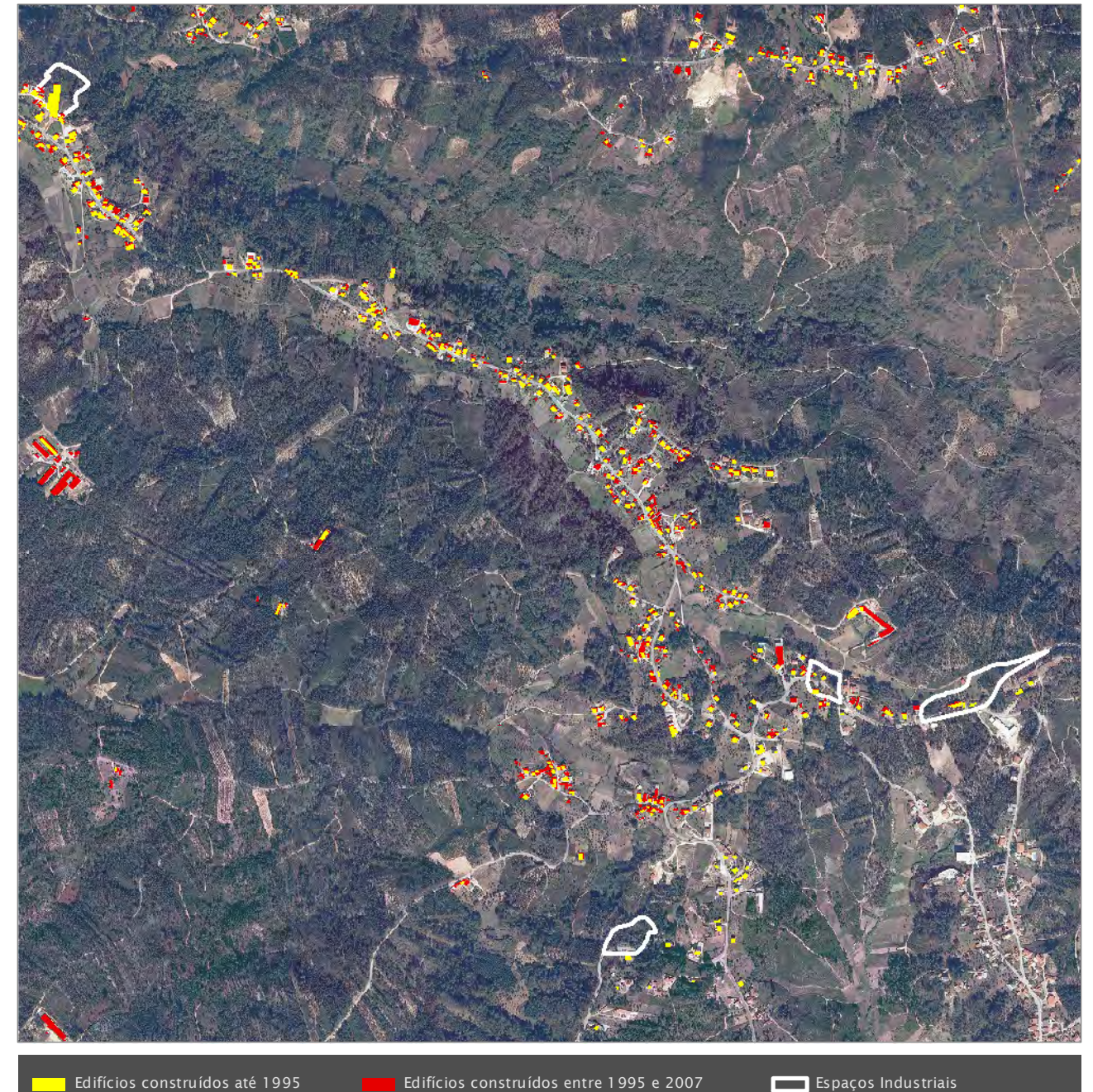
| Usos do Solo            | PDM em vigor                           |             | Área Ocupada/Comprometida <sup>1</sup> |             |          |
|-------------------------|--|-------------|--|-------------|----------|
|                         | ha                                     | %           | ha                                     | %           |          |
| Espaços Industriais     | Existente                              | 4,00        | 100,00                                 | 2,69        | 67,26    |
|                         | Proposto                               | -           | -                                      | -           | -        |
|                         | <b>ÁREA TOTAL DO ESPAÇO INDUSTRIAL</b> | <b>4,00</b> | <b>100,00</b>                          | <b>2,69</b> | <b>-</b> |
| <b>TAXA DE EXECUÇÃO</b> |  |             | <b>67,26 %</b>                         |             |          |

<sup>1</sup> Compromissos válidos e eficazes

CATEGORIAS DE USO DO SOLO | OCUPAÇÃO



EVOLUÇÃO DA OCUPAÇÃO DO SOLO | 1995 - 2007



Espaços Industriais
  Edifícios construídos até 1995
  Edifícios construídos entre 1995 e 2007
  Espaços Industriais

Freguesia | MEMÓRIA



# Unidades Industriais

| Usos do Solo                           | PDM em vigor |             | Área Ocupada/Comprometida <sup>1</sup> |             |          |
|--|--------------|-------------|--|-------------|----------|
|  | ha           | %           | ha                                     | %           |          |
| Espaços Industriais                    | Existente    | 1,95        | 100,00                                 | 1,24        | 63,51    |
|  | Proposto     | -           | -                                      | -           | -        |
| <b>ÁREA TOTAL DO ESPAÇO INDUSTRIAL</b> |              | <b>1,95</b> | <b>100,00</b>                          | <b>1,24</b> | <b>-</b> |

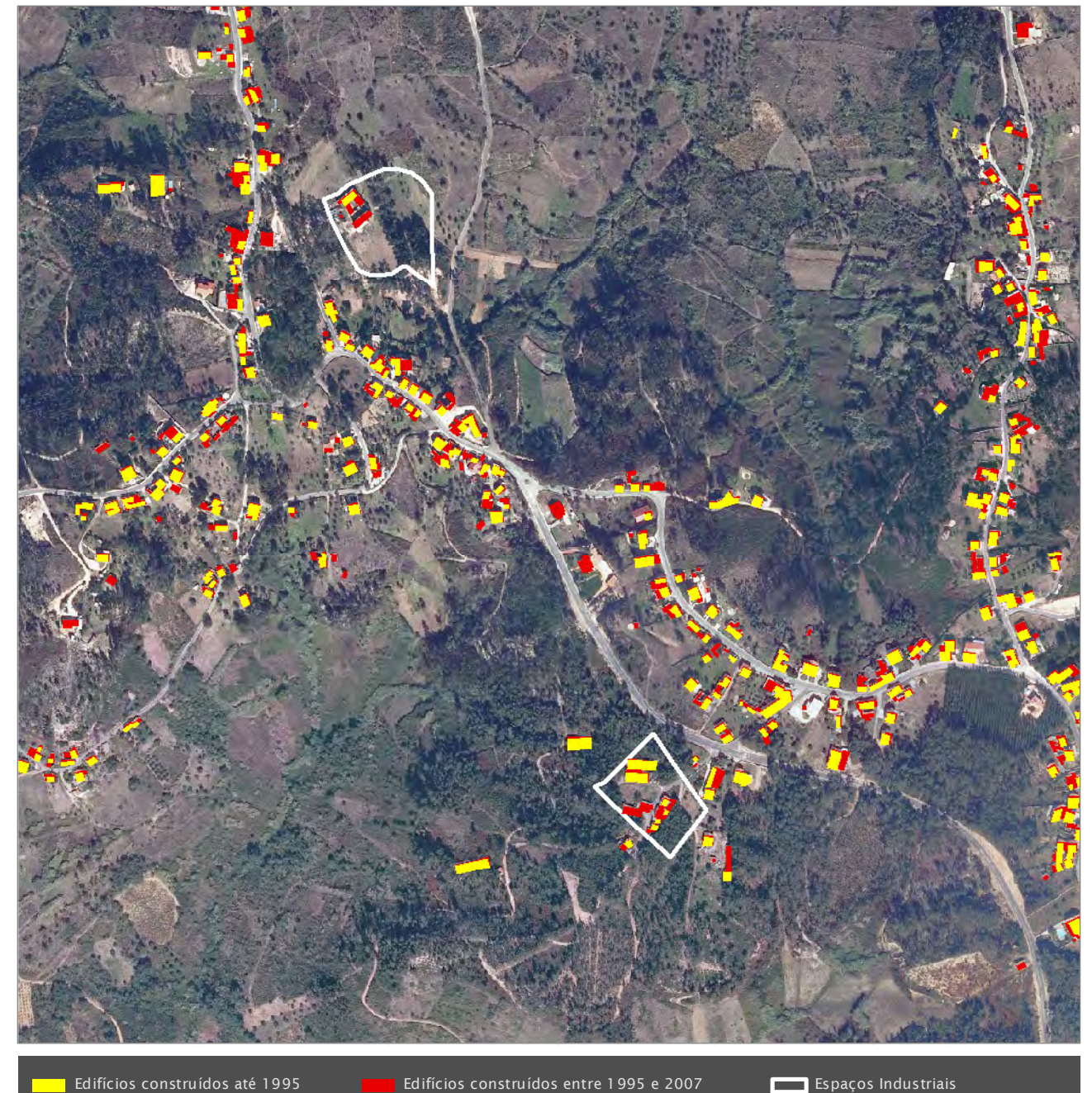
<sup>1</sup> Compromissos válidos e eficazes

|                         |                |
|-------------------------|----------------|
| <b>TAXA DE EXECUÇÃO</b> | <b>63,51 %</b> |
|-------------------------|----------------|

CATEGORIAS DE USO DO SOLO | OCUPAÇÃO



EVOLUÇÃO DA OCUPAÇÃO DO SOLO | 1995 - 2007



Freguesia | COLMEIAS, CARANGUEJEIRA, BOA VISTA



# Unidades Industriais

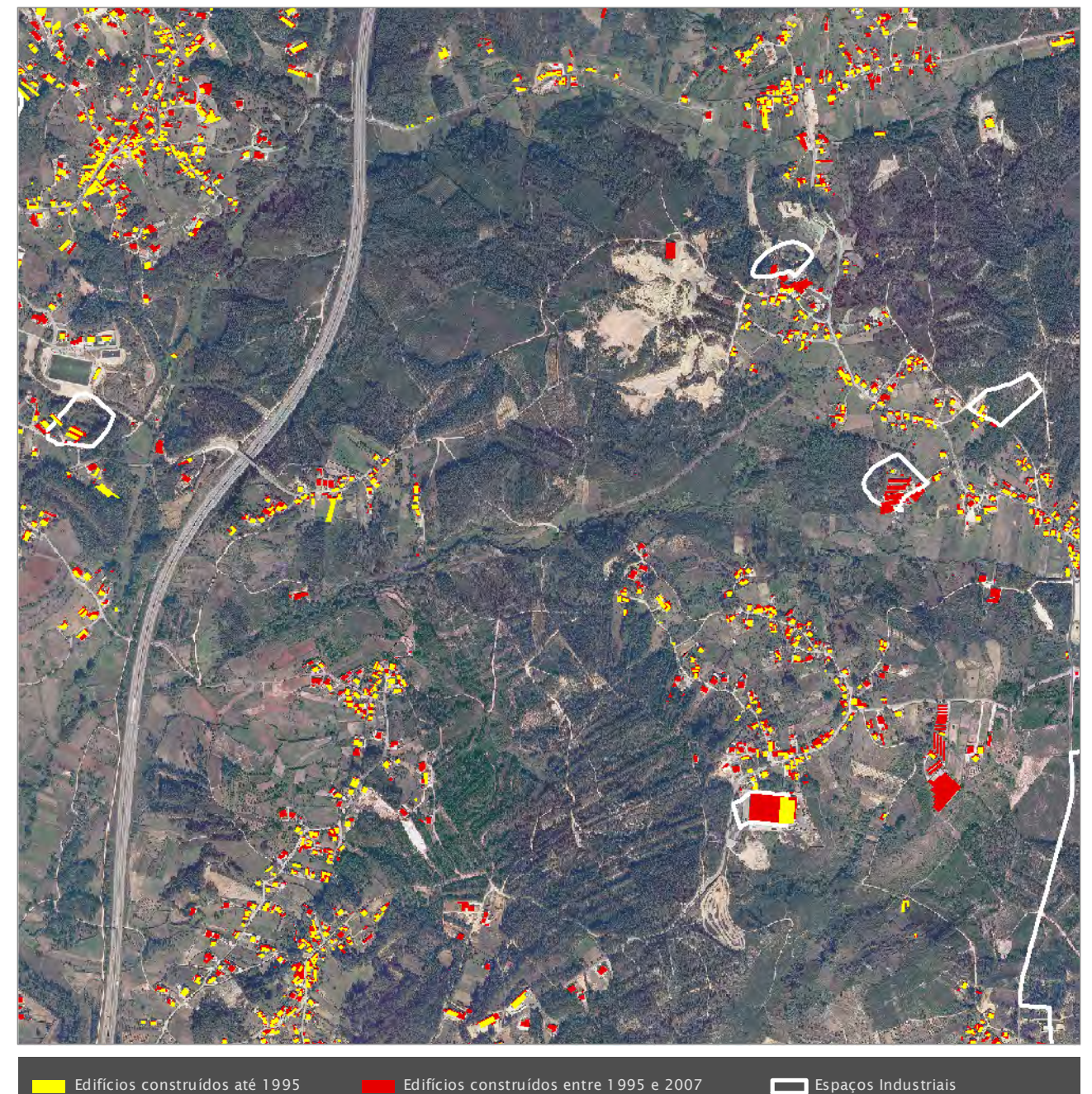
| Usos do Solo            | PDM em vigor                           |             | Área Ocupada/Comprometida <sup>1</sup> |             |          |
|-------------------------|--|-------------|--|-------------|----------|
|                         | ha                                     | %           | ha                                     | %           |          |
| Espaços Industriais     | Existente                              | 6,62        | 100,00                                 | 4,05        | 61,25    |
|                         | Proposto                               | -           | -                                      | -           | -        |
|                         | <b>ÁREA TOTAL DO ESPAÇO INDUSTRIAL</b> | <b>6,62</b> | <b>100,00</b>                          | <b>4,05</b> | <b>-</b> |
| <b>TAXA DE EXECUÇÃO</b> |  |             | <b>61,25 %</b>                         |             |          |

<sup>1</sup> Compromissos válidos e eficazes

CATEGORIAS DE USO DO SOLO | OCUPAÇÃO



EVOLUÇÃO DA OCUPAÇÃO DO SOLO | 1995 - 2007



Freguesia | MILAGRES, COLMEIAS, BOA VISTA

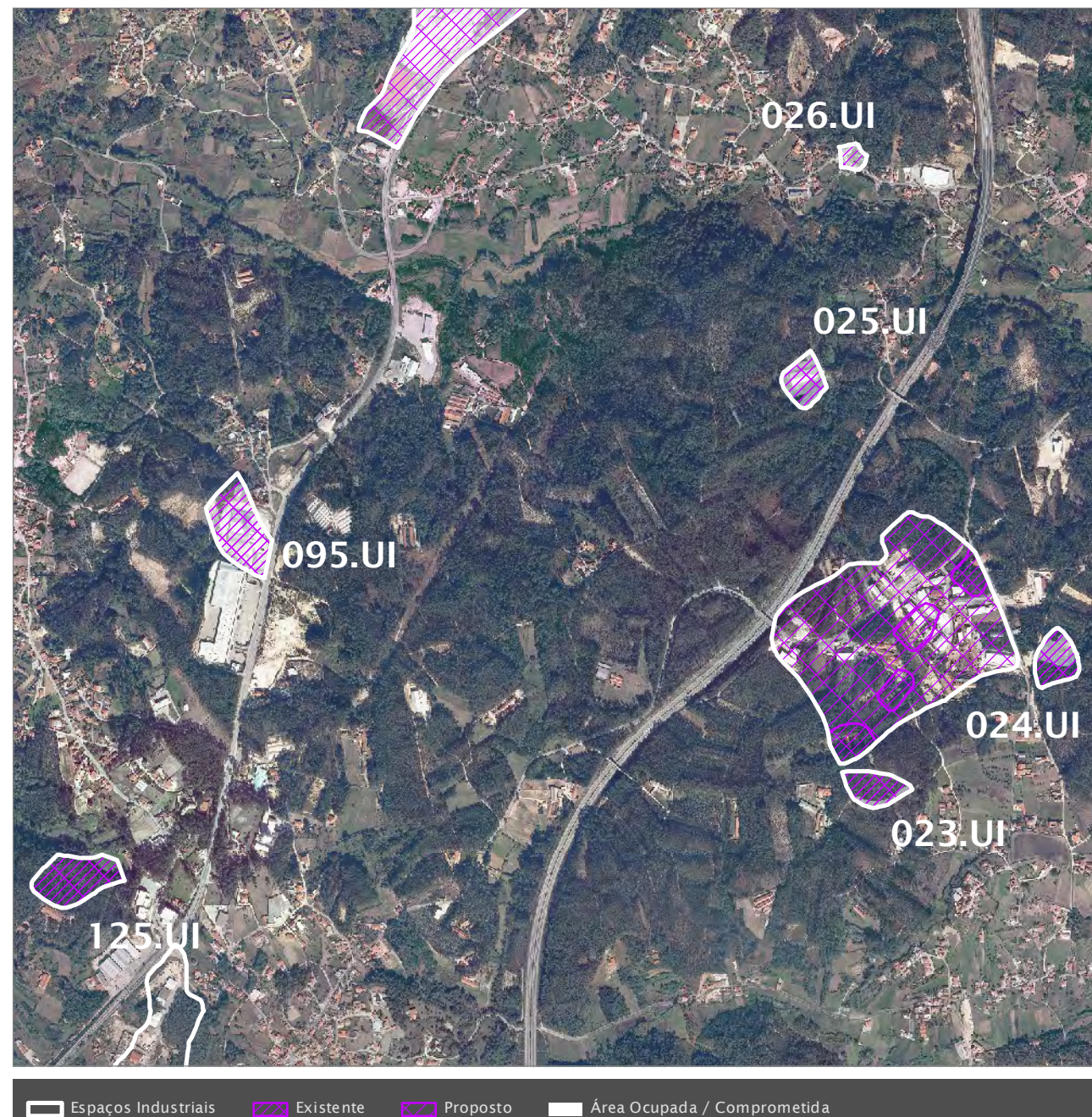


# Unidades Industriais

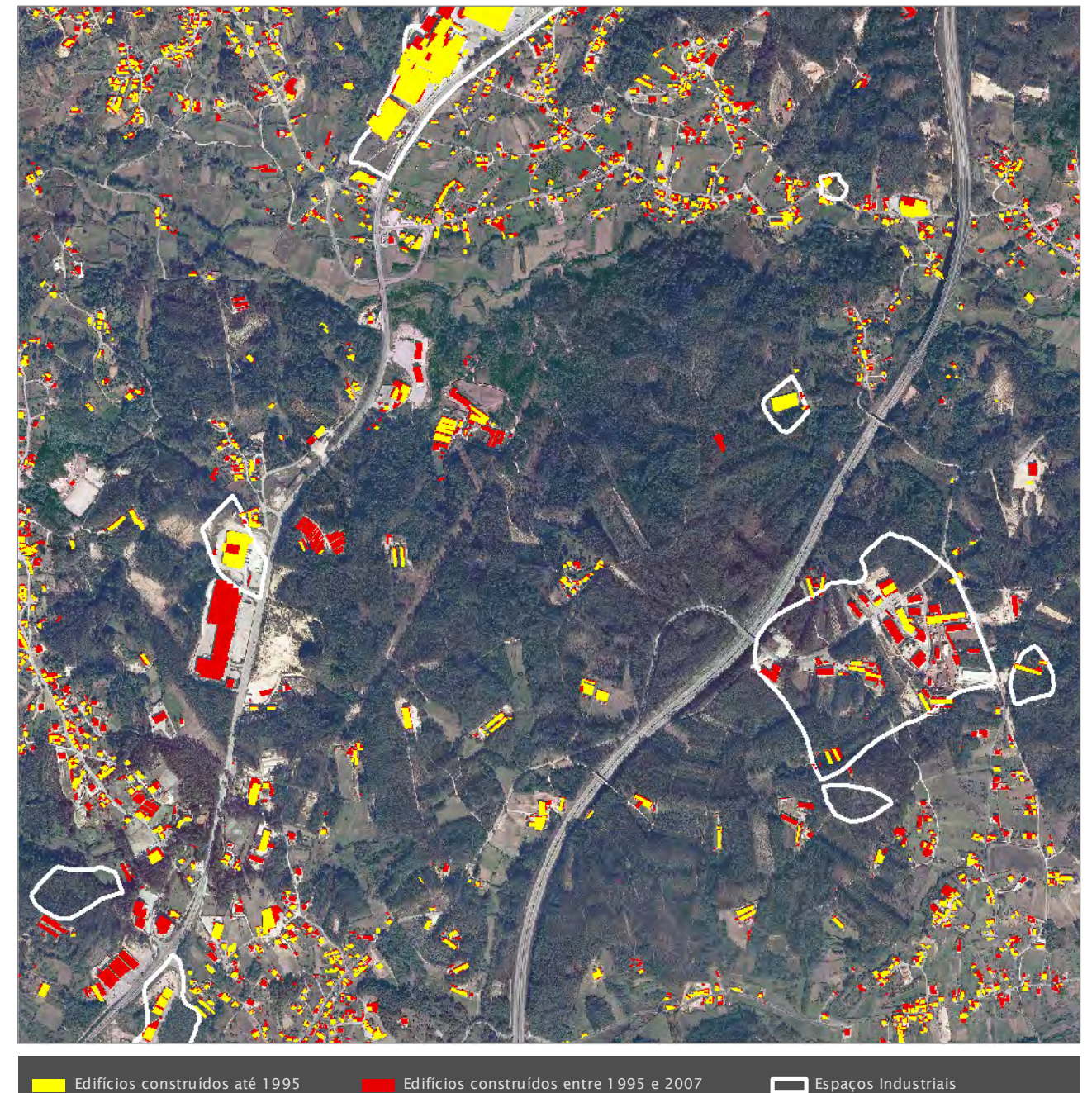
| Usos do Solo                           | PDM em vigor |              | Área Ocupada/Comprometida <sup>1</sup> |          |
|--|--------------|--------------|--|----------|
|  | ha           | %            | ha                                     | %        |
| Espaços Industriais                    | Existente    | 10,13        | 5,07                                   | 50,06    |
|  | Proposto     | -            | -                                      | -        |
| <b>ÁREA TOTAL DO ESPAÇO INDUSTRIAL</b> |              | <b>10,13</b> | <b>5,07</b>                            | <b>-</b> |
| <b>TAXA DE EXECUÇÃO</b>                |              |              | <b>50,06 %</b>                         |          |

<sup>1</sup> Compromissos válidos e eficazes

CATEGORIAS DE USO DO SOLO | OCUPAÇÃO



EVOLUÇÃO DA OCUPAÇÃO DO SOLO | 1995 - 2007





Freguesia | MILAGRES, COLMEIAS



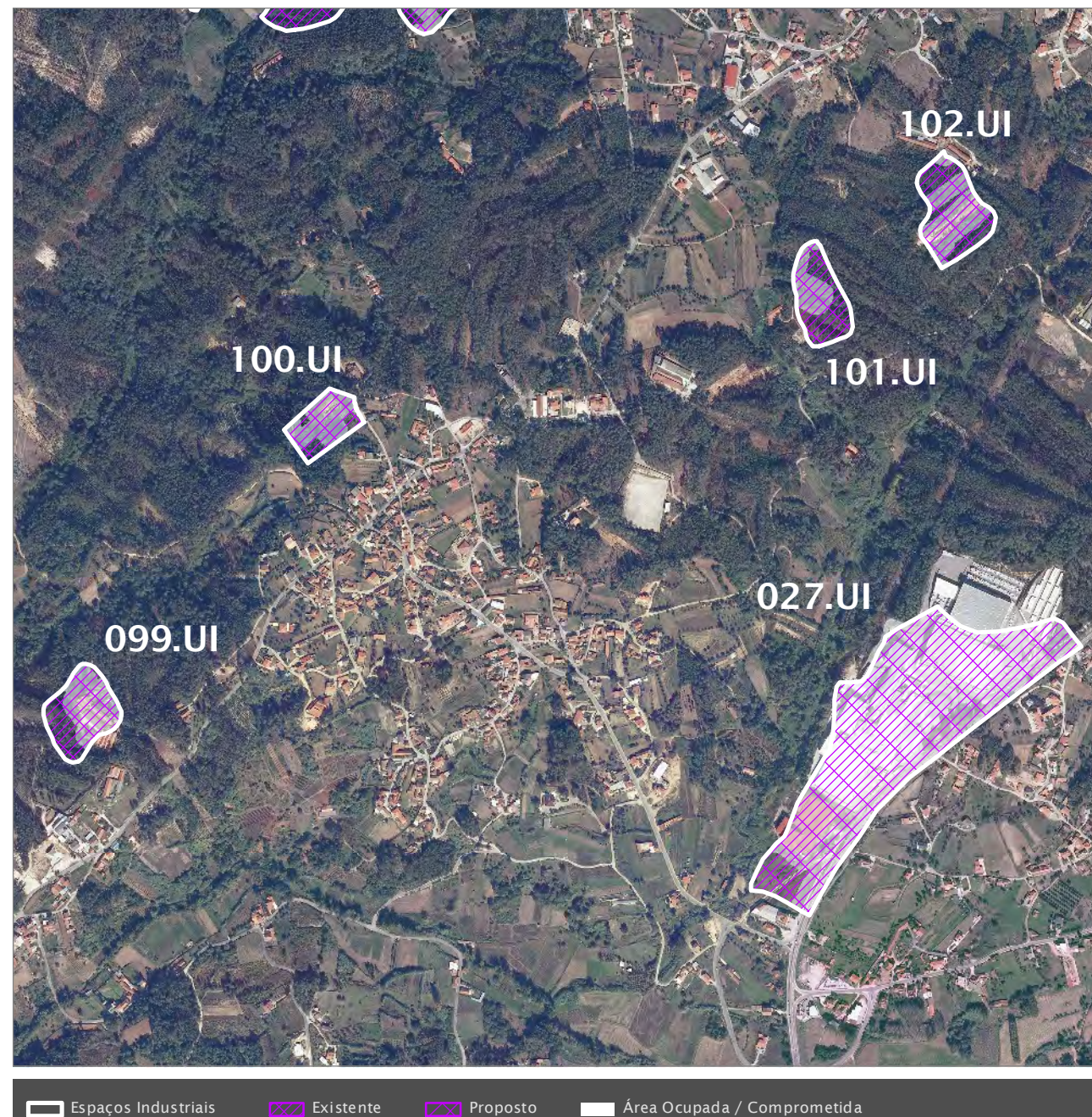
# Unidades Industriais

| Usos do Solo                           | PDM em vigor |              | Área Ocupada/Comprometida <sup>1</sup> |              |          |
|--|--------------|--------------|--|--------------|----------|
|  | ha           | %            | ha                                     | %            |          |
| Espaços Industriais                    | Existente    | 18,07        | 100,00                                 | 15,01        | 83,04    |
|  | Proposto     | -            | -                                      | -            | -        |
| <b>ÁREA TOTAL DO ESPAÇO INDUSTRIAL</b> |              | <b>18,07</b> | <b>100,00</b>                          | <b>15,01</b> | <b>-</b> |

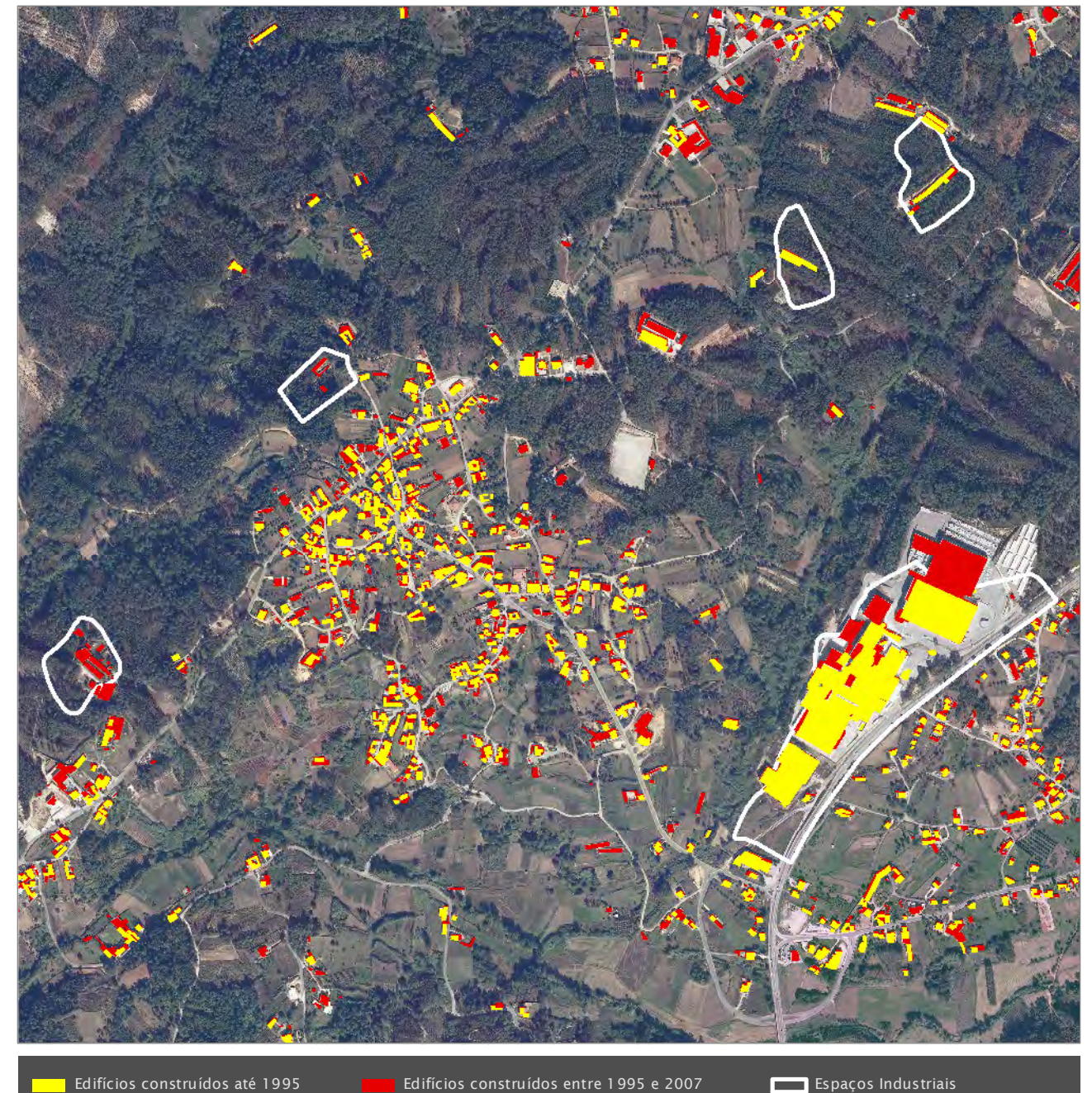
<sup>1</sup> Compromissos válidos e eficazes

**TAXA DE EXECUÇÃO** 83,04 %

CATEGORIAS DE USO DO SOLO | OCUPAÇÃO



EVOLUÇÃO DA OCUPAÇÃO DO SOLO | 1995 - 2007



Freguesia | CARANGUEJEIRA



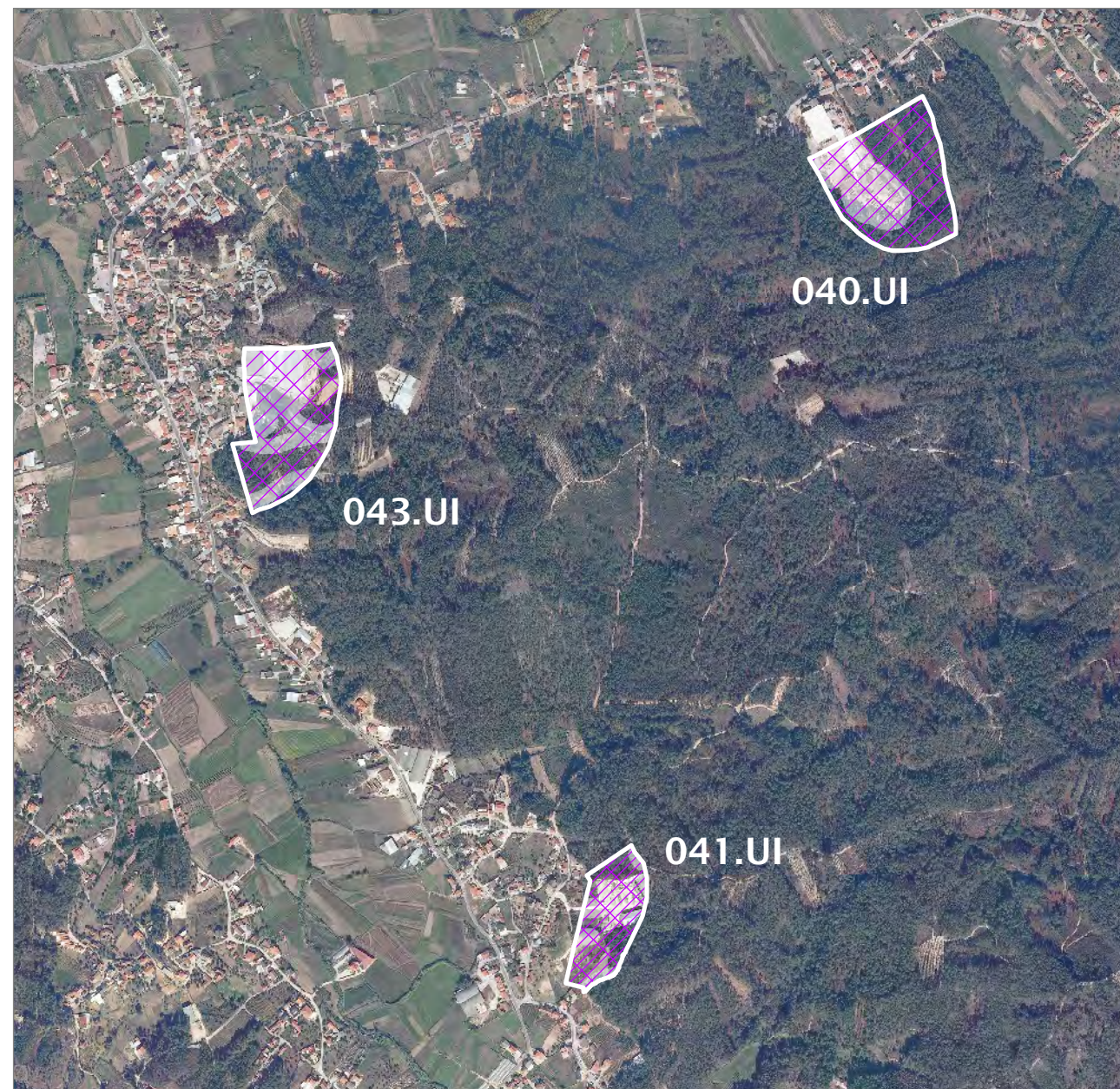
# Unidades Industriais

| Usos do Solo                           | PDM em vigor |              | Área Ocupada/Comprometida <sup>1</sup> |          |
|--|--------------|--------------|--|----------|
|  | ha           | %            | ha                                     | %        |
| Espaços Industriais                    | Existente    | 8,28         | 2,61                                   | 31,54    |
|  | Proposto     | 5,05         | 3,23                                   | 64,06    |
| <b>ÁREA TOTAL DO ESPAÇO INDUSTRIAL</b> |              | <b>13,33</b> | <b>5,85</b>                            | <b>-</b> |

<sup>1</sup> Compromissos válidos e eficazes

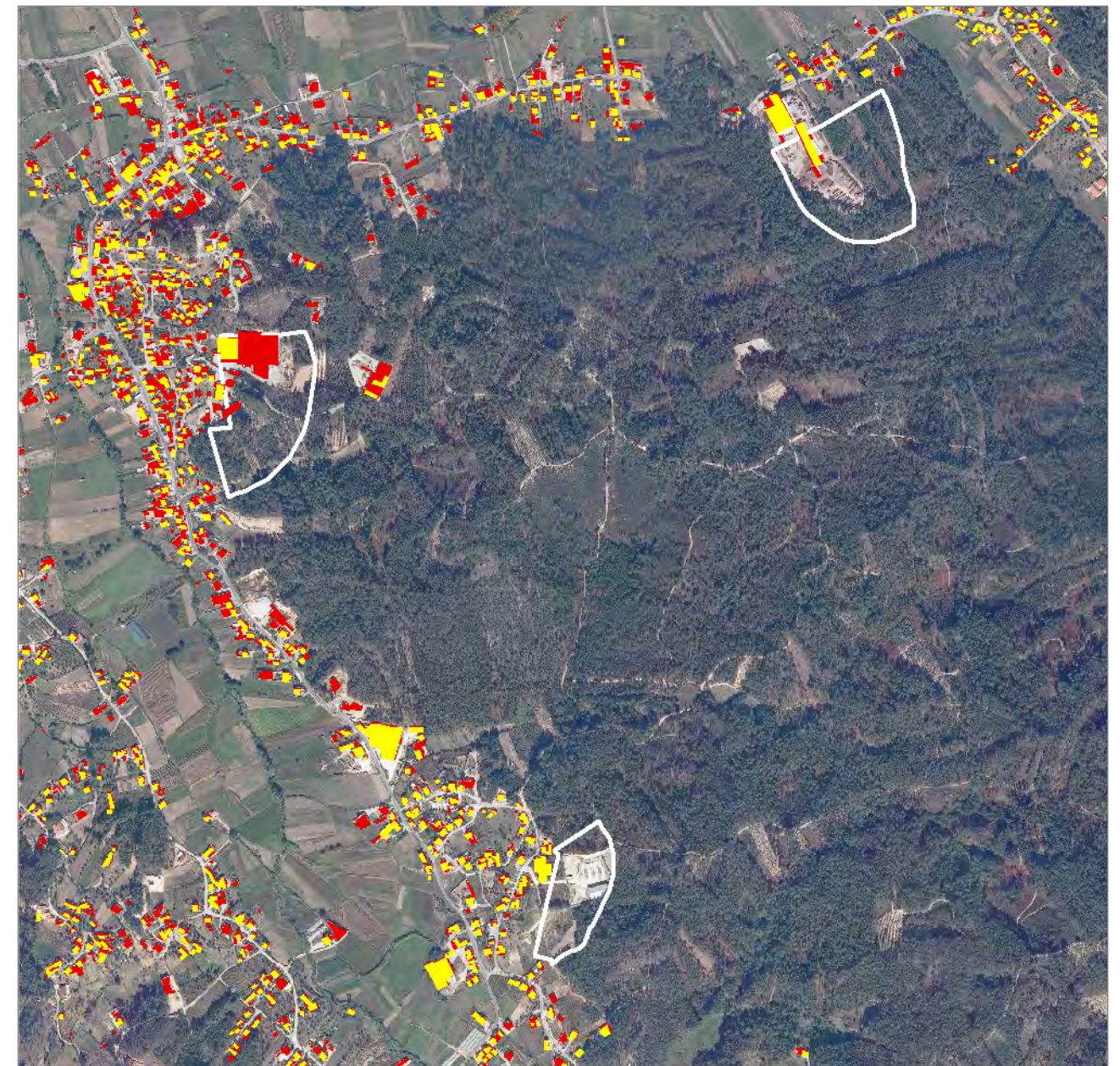
|                         |                |
|-------------------------|----------------|
| <b>TAXA DE EXECUÇÃO</b> | <b>43,85 %</b> |
|-------------------------|----------------|

CATEGORIAS DE USO DO SOLO | OCUPAÇÃO



Espaços Industriais
  Existente
  Proposto
  Área Ocupada / Comprometida

EVOLUÇÃO DA OCUPAÇÃO DO SOLO | 1995 - 2007



Edifícios construídos até 1995
  Edifícios construídos entre 1995 e 2007
  Espaços Industriais

Freguesia | ARRABAL, POUSOS, SANTA CATARINA DA SERRA



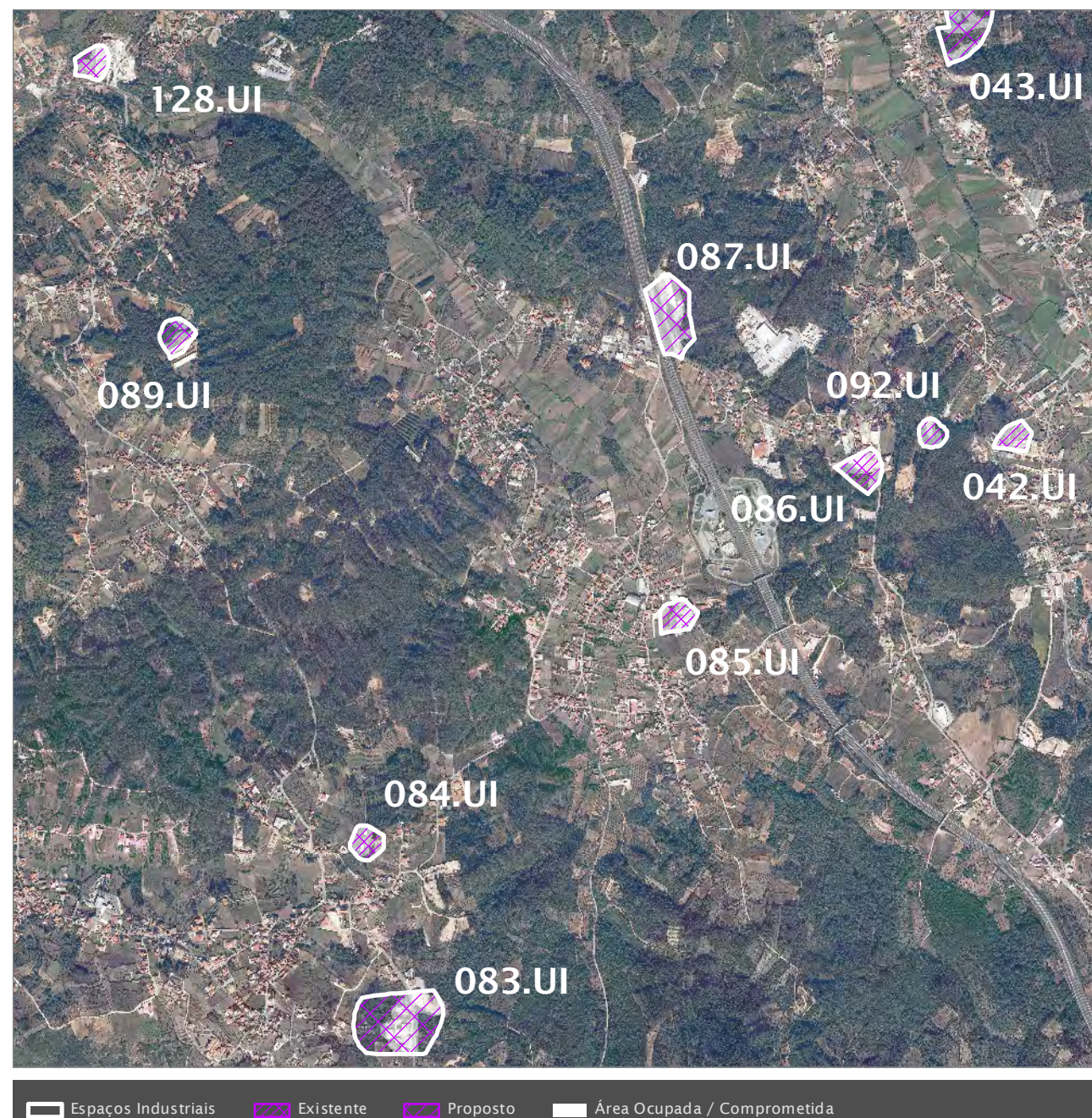
# Unidades Industriais

| Usos do Solo                           | PDM em vigor |              | Área Ocupada/Comprometida <sup>1</sup> |              |          |
|--|--------------|--------------|--|--------------|----------|
|  | ha           | %            | ha                                     | %            |          |
| Espaços Industriais                    | Existente    | 18,41        | 100,00                                 | 12,25        | 66,50    |
|  | Proposto     | -            | -                                      | -            | -        |
| <b>ÁREA TOTAL DO ESPAÇO INDUSTRIAL</b> |              | <b>18,41</b> | <b>100,00</b>                          | <b>12,25</b> | <b>-</b> |

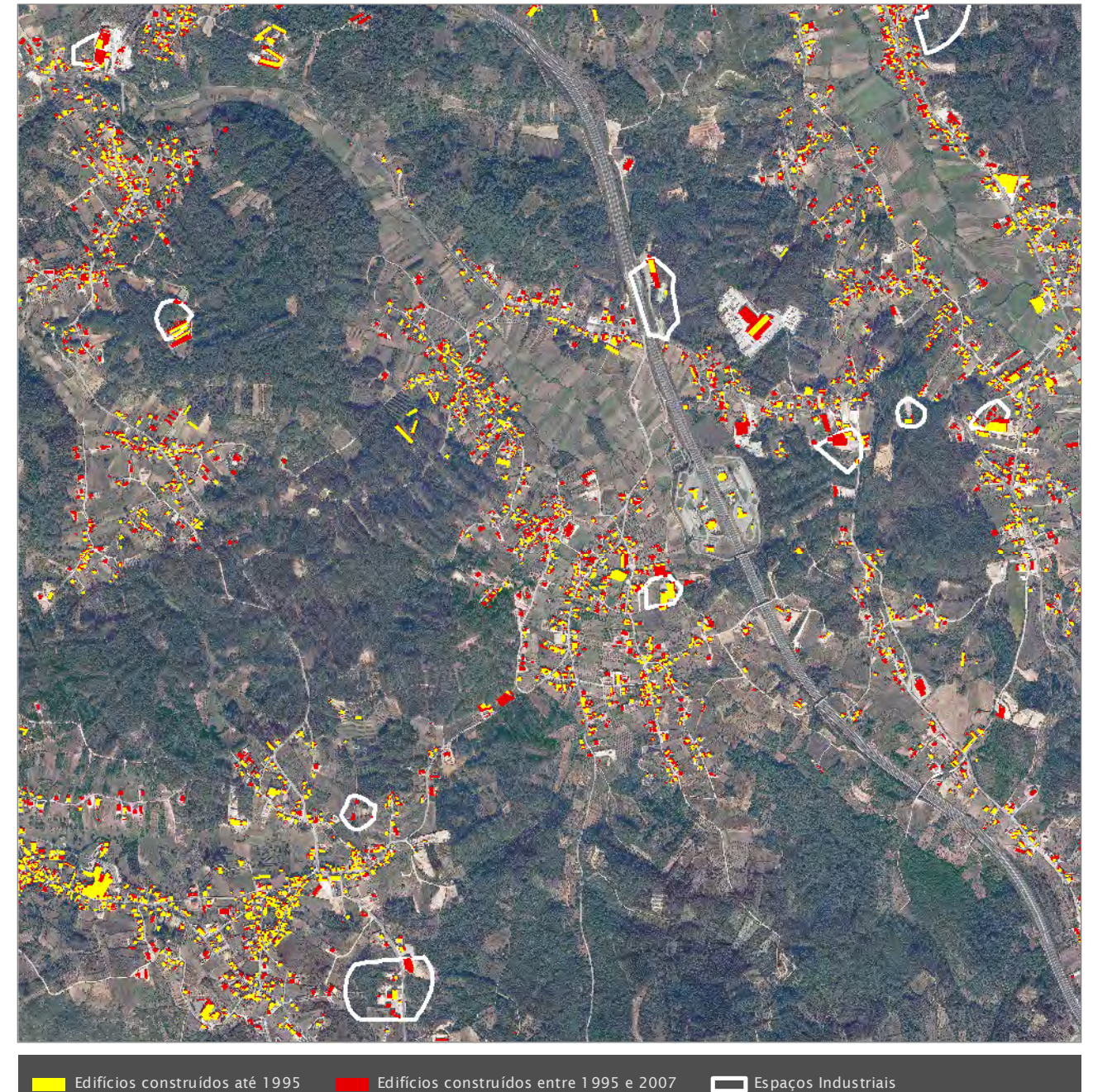
<sup>1</sup> Compromissos válidos e eficazes

**TAXA DE EXECUÇÃO** 66,50 %

CATEGORIAS DE USO DO SOLO | OCUPAÇÃO



EVOLUÇÃO DA OCUPAÇÃO DO SOLO | 1995 - 2007



Freguesia | MONTE REDONDO



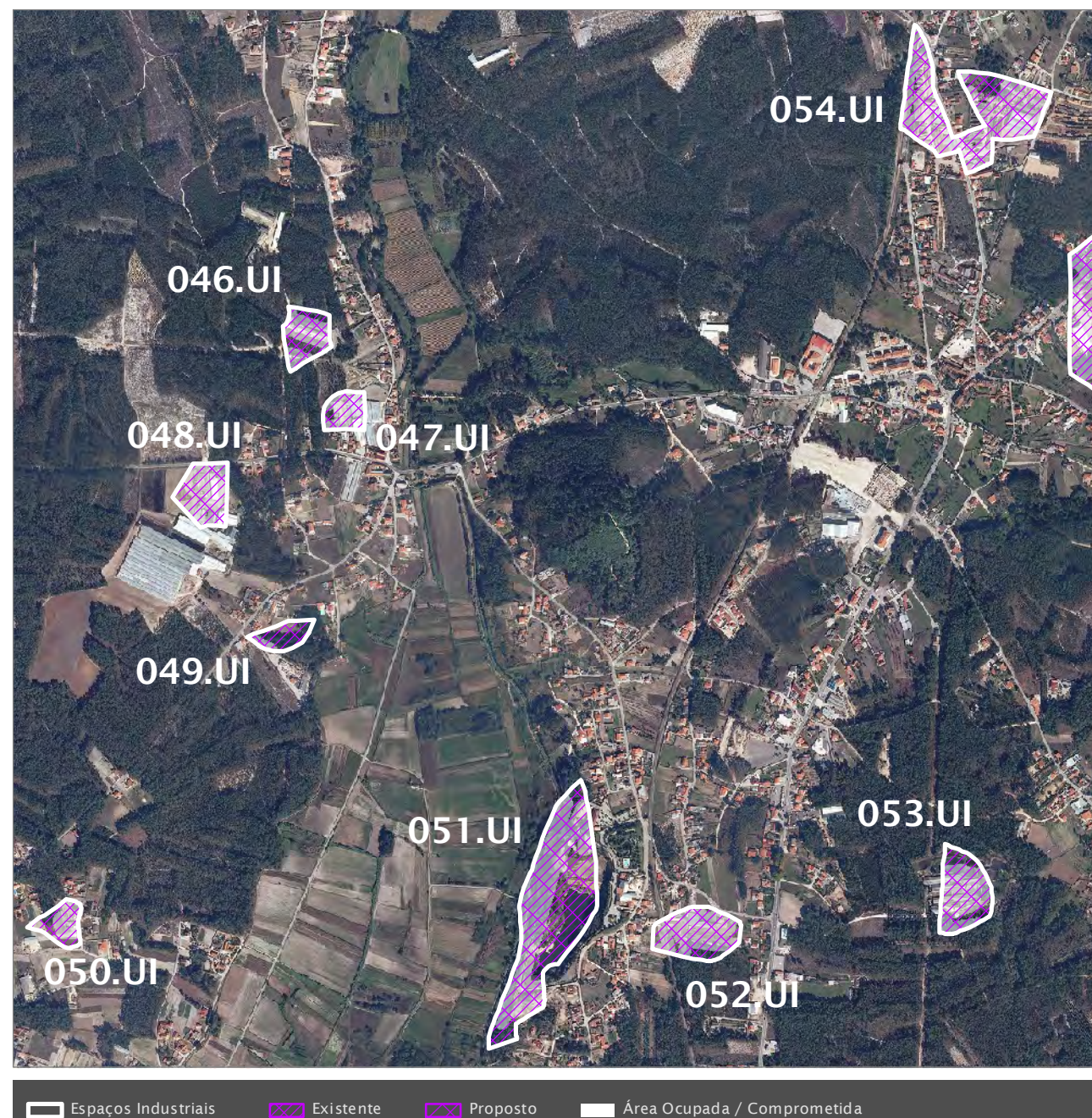
UNIDADES INDUSTRIAIS

| Usos do Solo                           | PDM em vigor |              | Área Ocupada/Comprometida <sup>1</sup> |              |          |
|--|--------------|--------------|--|--------------|----------|
|  | ha           | %            | ha                                     | %            |          |
| Espaços Industriais                    | Existente    | 23,44        | 100,00                                 | 16,96        | 72,36    |
|  | Proposto     | -            | -                                      | -            | -        |
| <b>ÁREA TOTAL DO ESPAÇO INDUSTRIAL</b> |              | <b>23,44</b> | <b>100,00</b>                          | <b>16,96</b> | <b>-</b> |

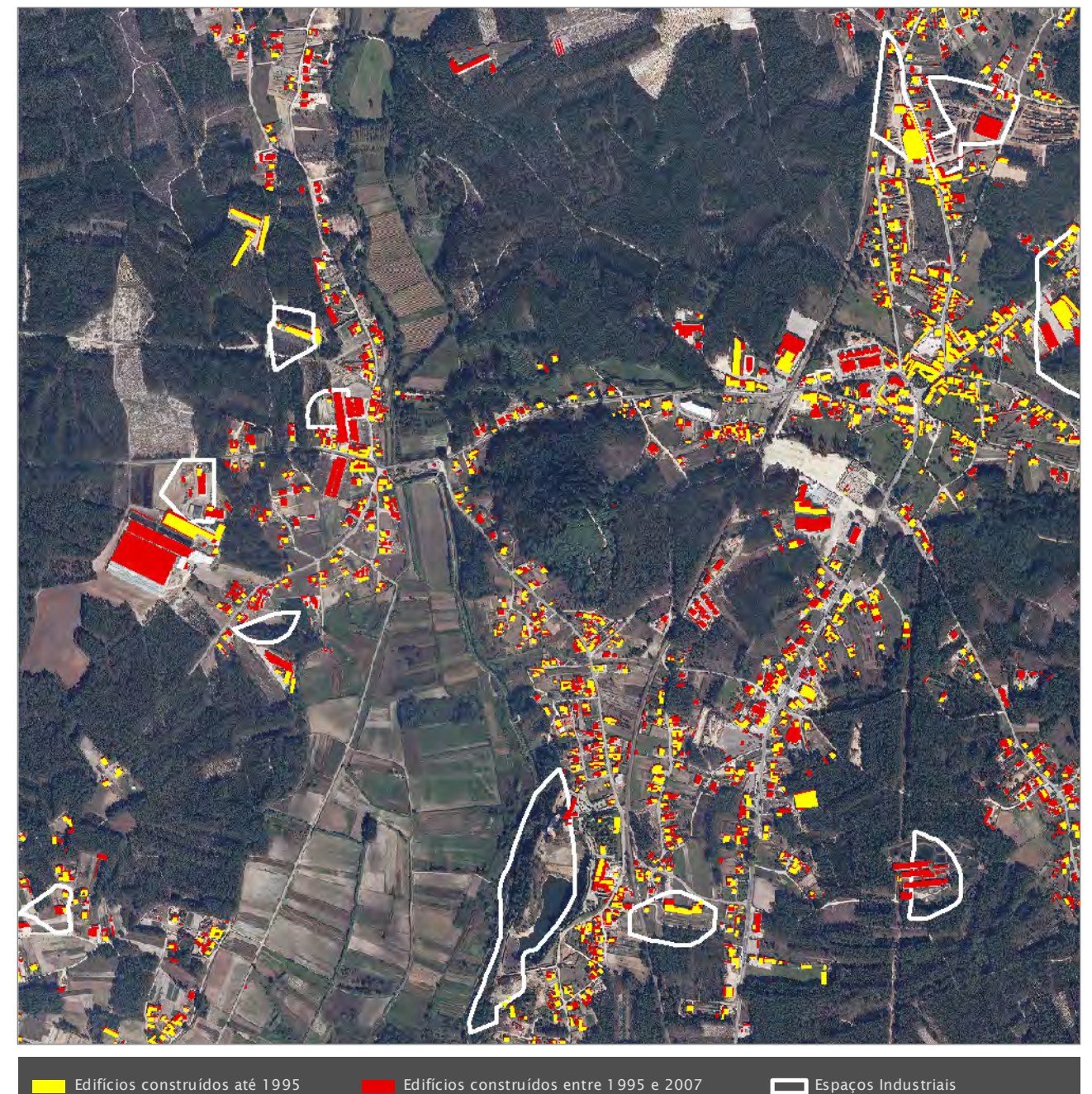
<sup>1</sup> Compromissos válidos e eficazes

**TAXA DE EXECUÇÃO** 72,36 %

CATEGORIAS DE USO DO SOLO | OCUPAÇÃO



EVOLUÇÃO DA OCUPAÇÃO DO SOLO | 1995 - 2007



Freguesia | MACEIRA



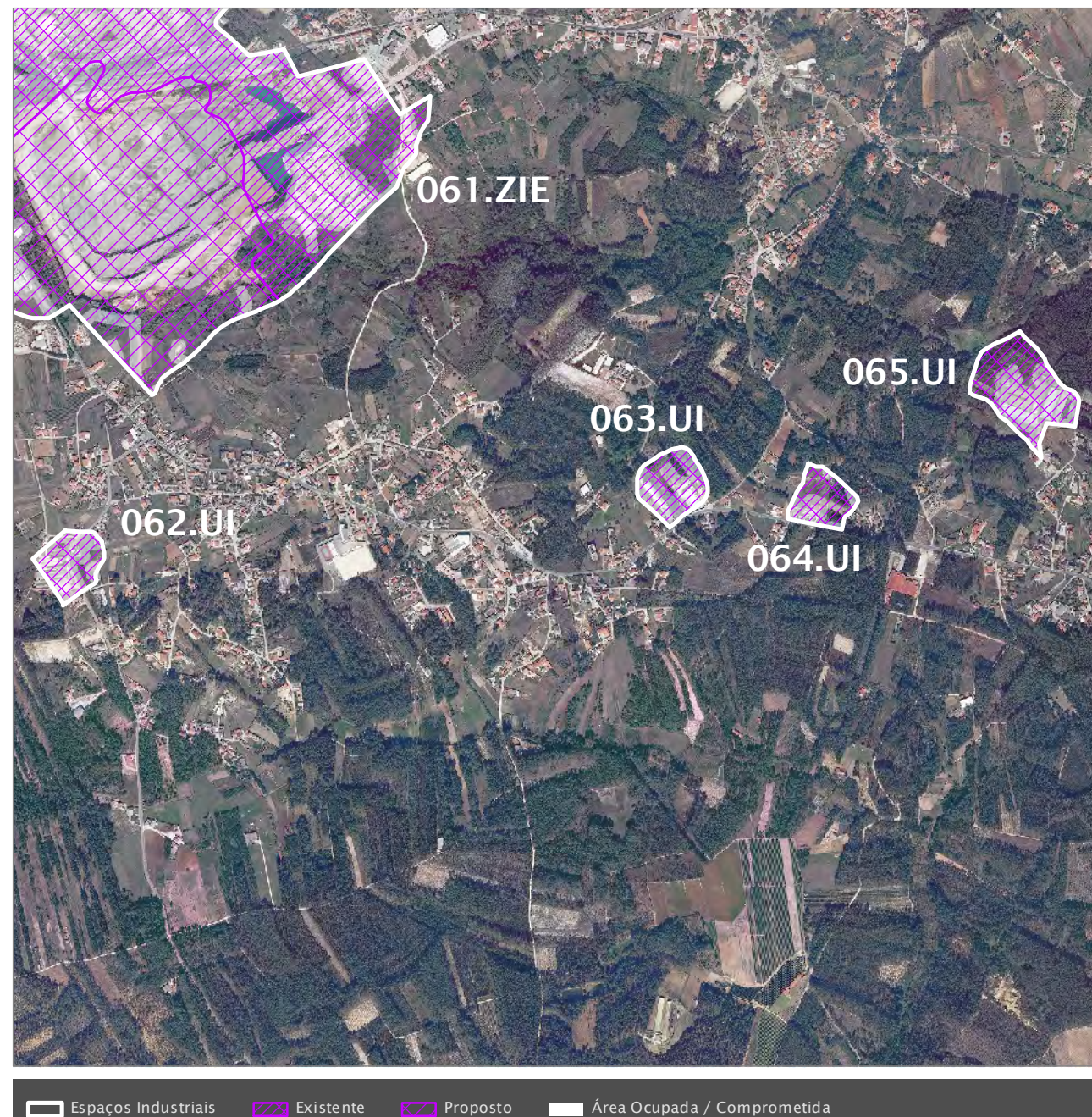
# Unidades Industriais

| Usos do Solo                           | PDM em vigor |              | Área Ocupada/Comprometida <sup>1</sup> |             |          |
|--|--------------|--------------|--|-------------|----------|
|  | ha           | %            | ha                                     | %           |          |
| Espaços Industriais                    | Existente    | 13,45        | 100,00                                 | 9,21        | 68,46    |
|  | Proposto     | -            | -                                      | -           | -        |
| <b>ÁREA TOTAL DO ESPAÇO INDUSTRIAL</b> |              | <b>13,45</b> | <b>100,00</b>                          | <b>9,21</b> | <b>-</b> |

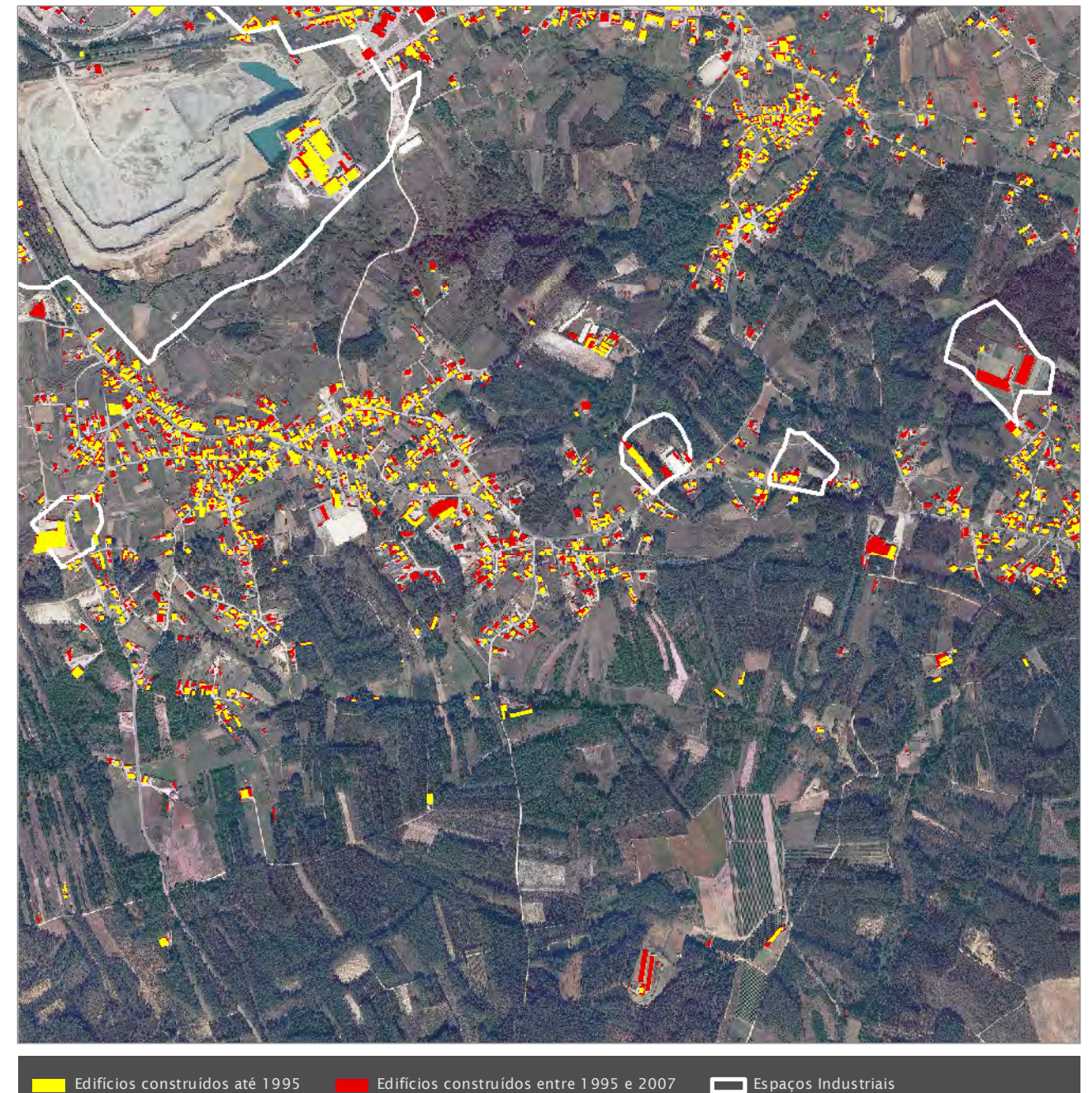
<sup>1</sup> Compromissos válidos e eficazes

|                         |                |
|-------------------------|----------------|
| <b>TAXA DE EXECUÇÃO</b> | <b>68,46 %</b> |
|-------------------------|----------------|

CATEGORIAS DE USO DO SOLO | OCUPAÇÃO



EVOLUÇÃO DA OCUPAÇÃO DO SOLO | 1995 - 2007



Freguesia | MACEIRA



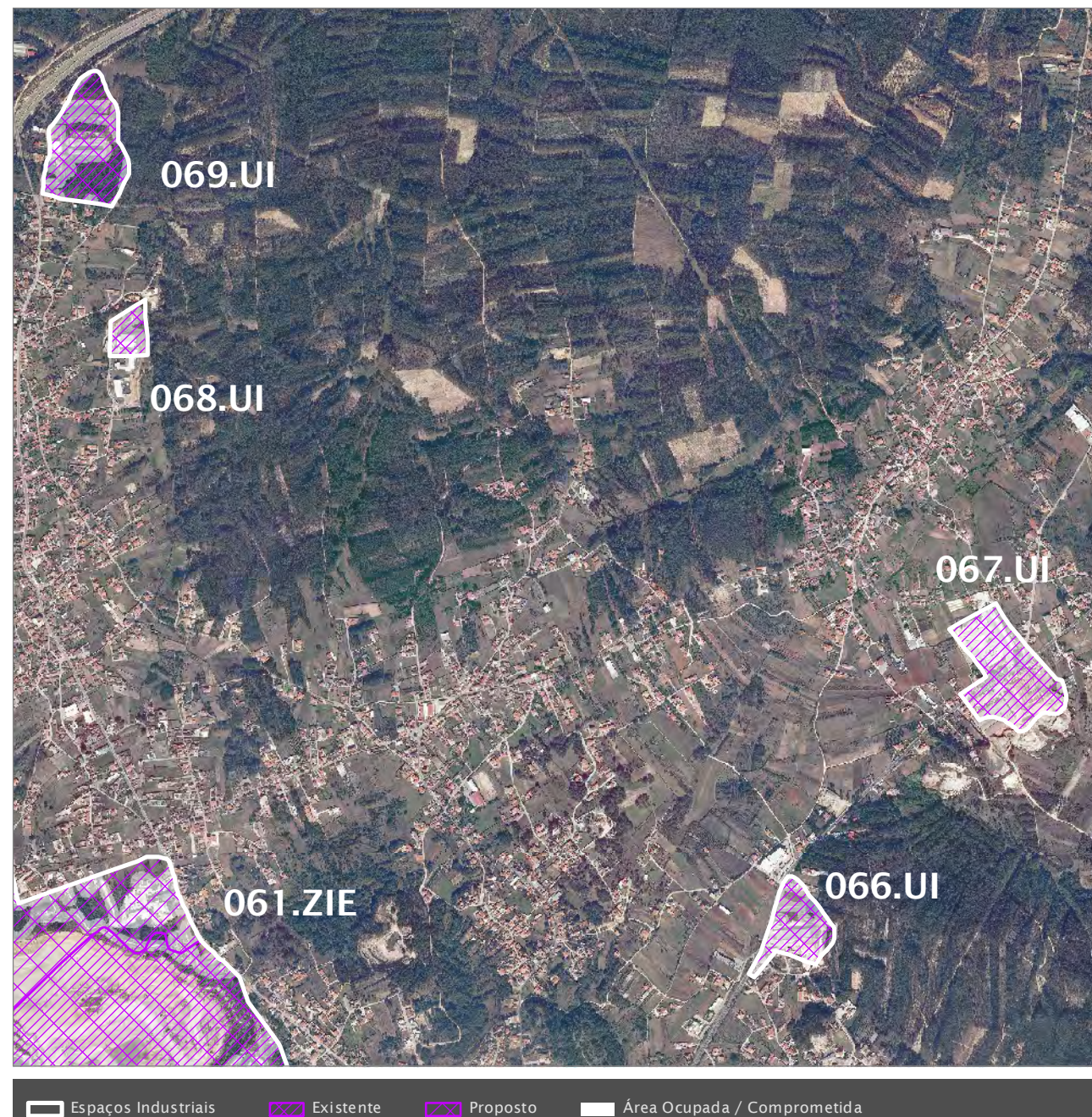
# Unidades Industriais

| Usos do Solo                           | PDM em vigor |              | Área Ocupada/Comprometida <sup>1</sup> |              |          |
|--|--------------|--------------|--|--------------|----------|
|  | ha           | %            | ha                                     | %            |          |
| Espaços Industriais                    | Existente    | 25,51        | 100,00                                 | 19,32        | 75,75    |
|  | Proposto     | -            | -                                      | -            | -        |
| <b>ÁREA TOTAL DO ESPAÇO INDUSTRIAL</b> |              | <b>25,51</b> | <b>100,00</b>                          | <b>19,32</b> | <b>-</b> |

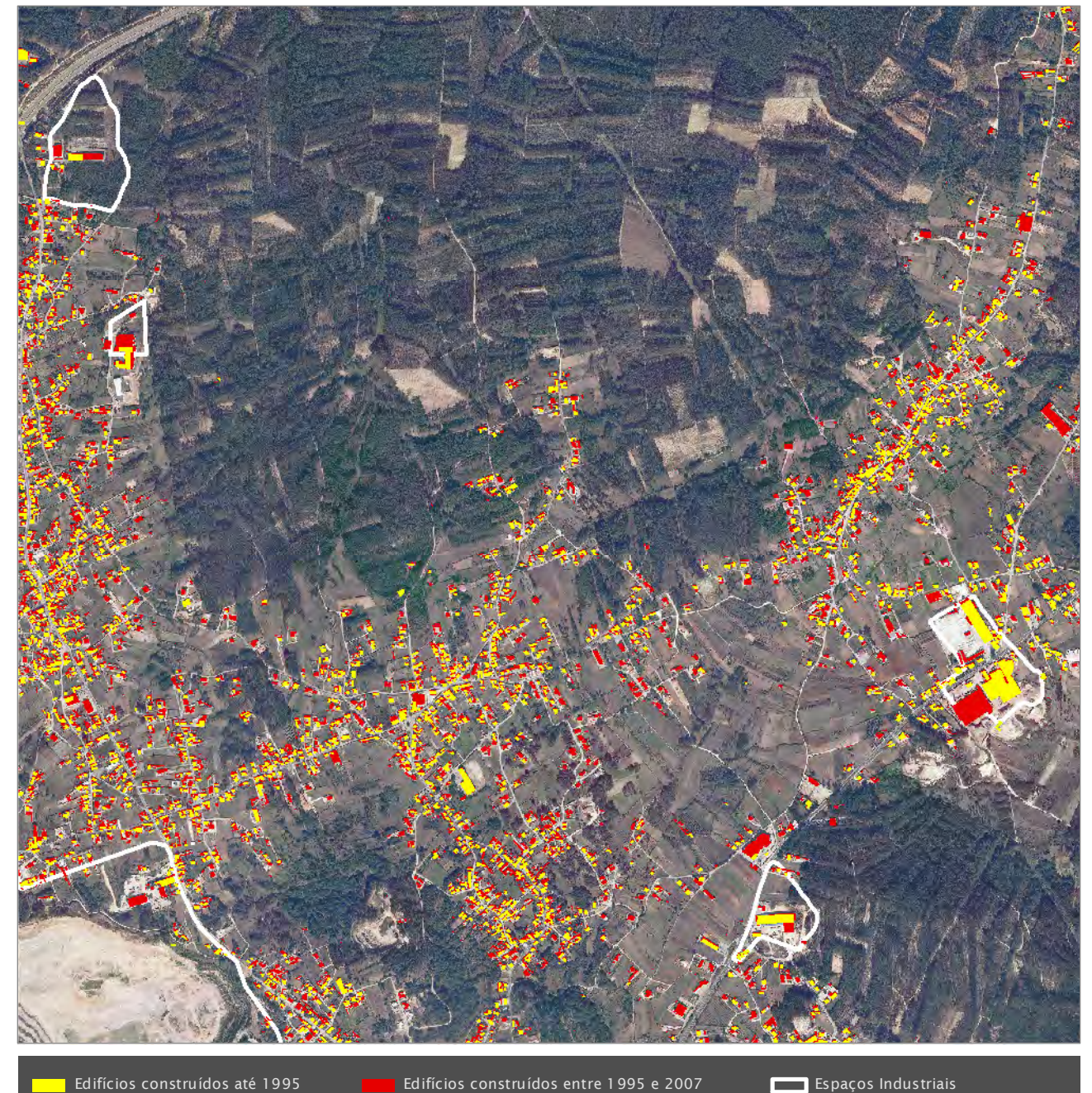
<sup>1</sup> Compromissos válidos e eficazes

|                         |                |
|-------------------------|----------------|
| <b>TAXA DE EXECUÇÃO</b> | <b>75,75 %</b> |
|-------------------------|----------------|

CATEGORIAS DE USO DO SOLO | OCUPAÇÃO



EVOLUÇÃO DA OCUPAÇÃO DO SOLO | 1995 - 2007



Freguesia | PARCEIROS



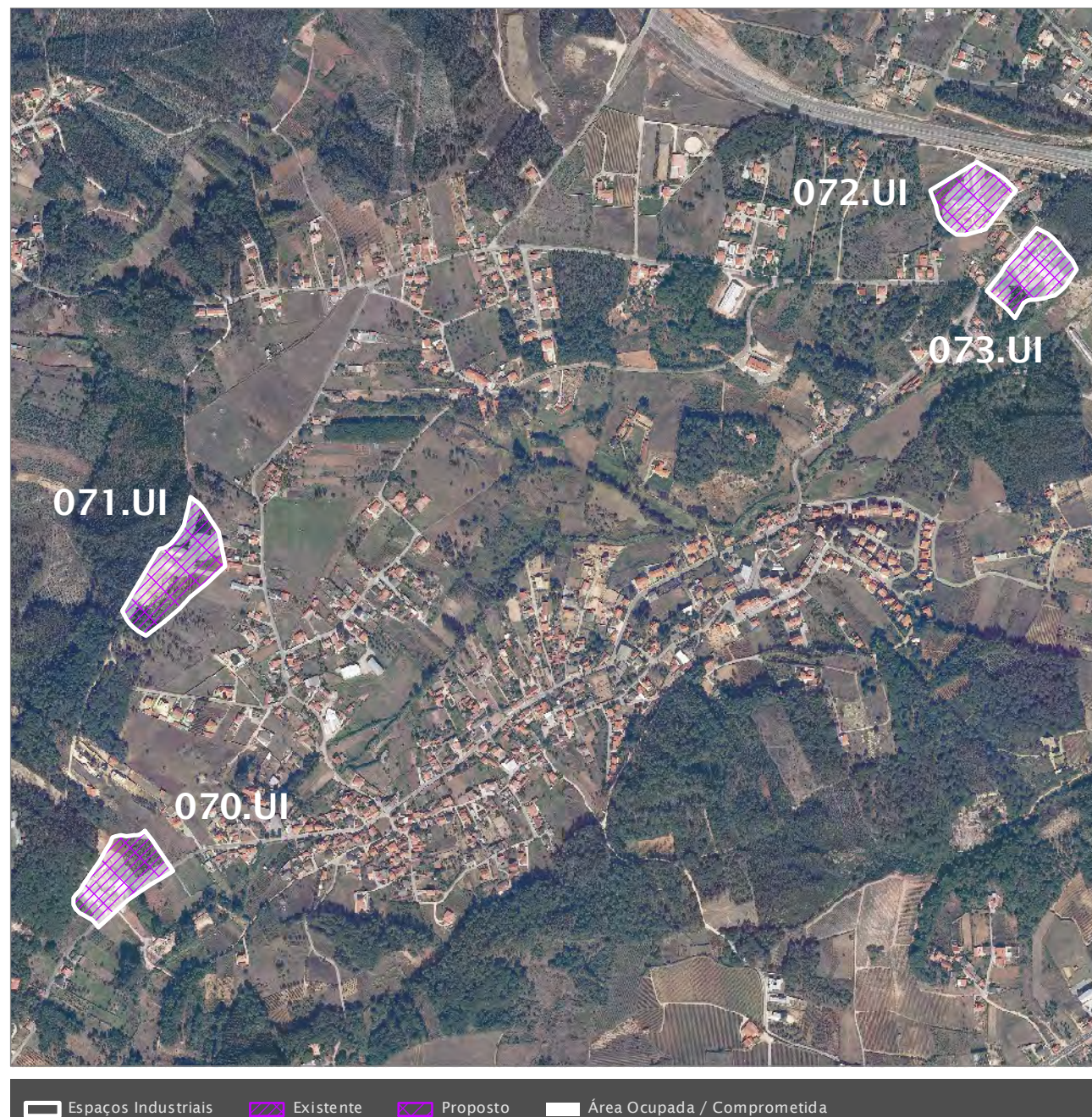
# Unidades Industriais

| Usos do Solo                           | PDM em vigor |             | Área Ocupada/Comprometida <sup>1</sup> |             |          |
|--|--------------|-------------|--|-------------|----------|
|  | ha           | %           | ha                                     | %           |          |
| Espaços Industriais                    | Existente    | 7,90        | 100,00                                 | 5,28        | 66,87    |
|  | Proposto     | -           | -                                      | -           | -        |
| <b>ÁREA TOTAL DO ESPAÇO INDUSTRIAL</b> |              | <b>7,90</b> | <b>100,00</b>                          | <b>5,28</b> | <b>-</b> |

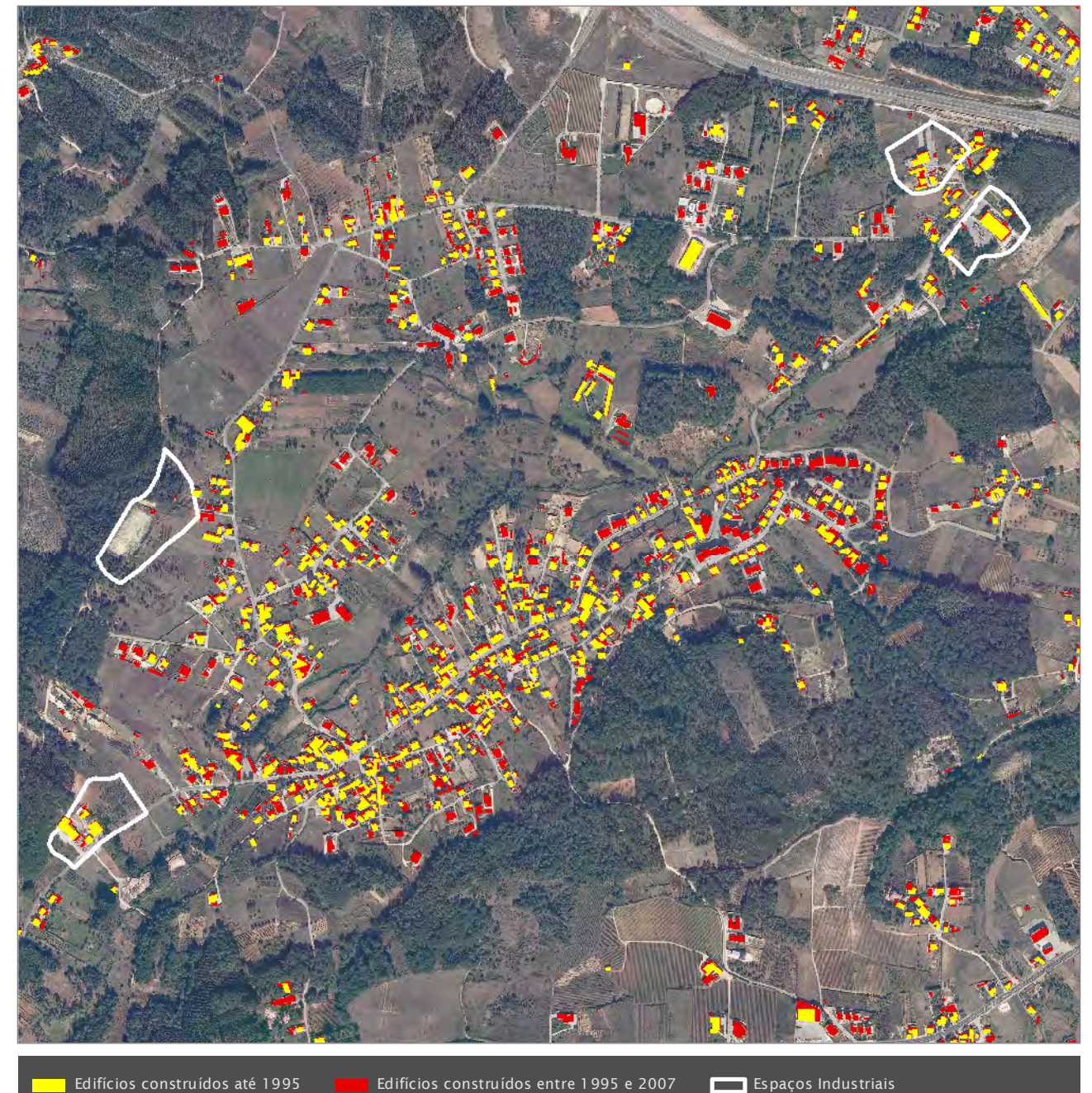
<sup>1</sup> Compromissos válidos e eficazes

**TAXA DE EXECUÇÃO** 66,87 %

CATEGORIAS DE USO DO SOLO | OCUPAÇÃO



EVOLUÇÃO DA OCUPAÇÃO DO SOLO | 1995 - 2007



Freguesia | BARREIRA, CORTES

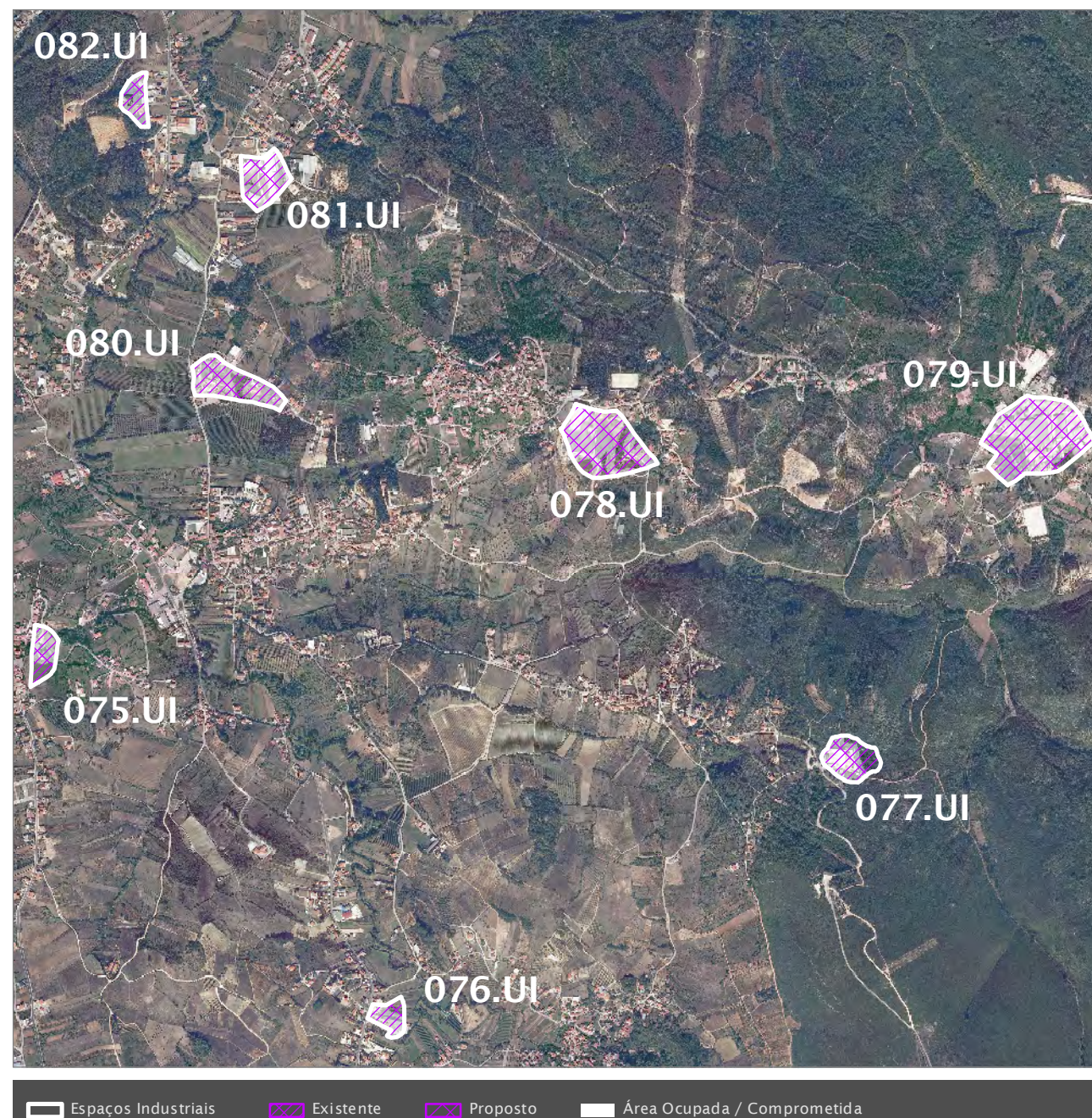


# Unidades Industriais

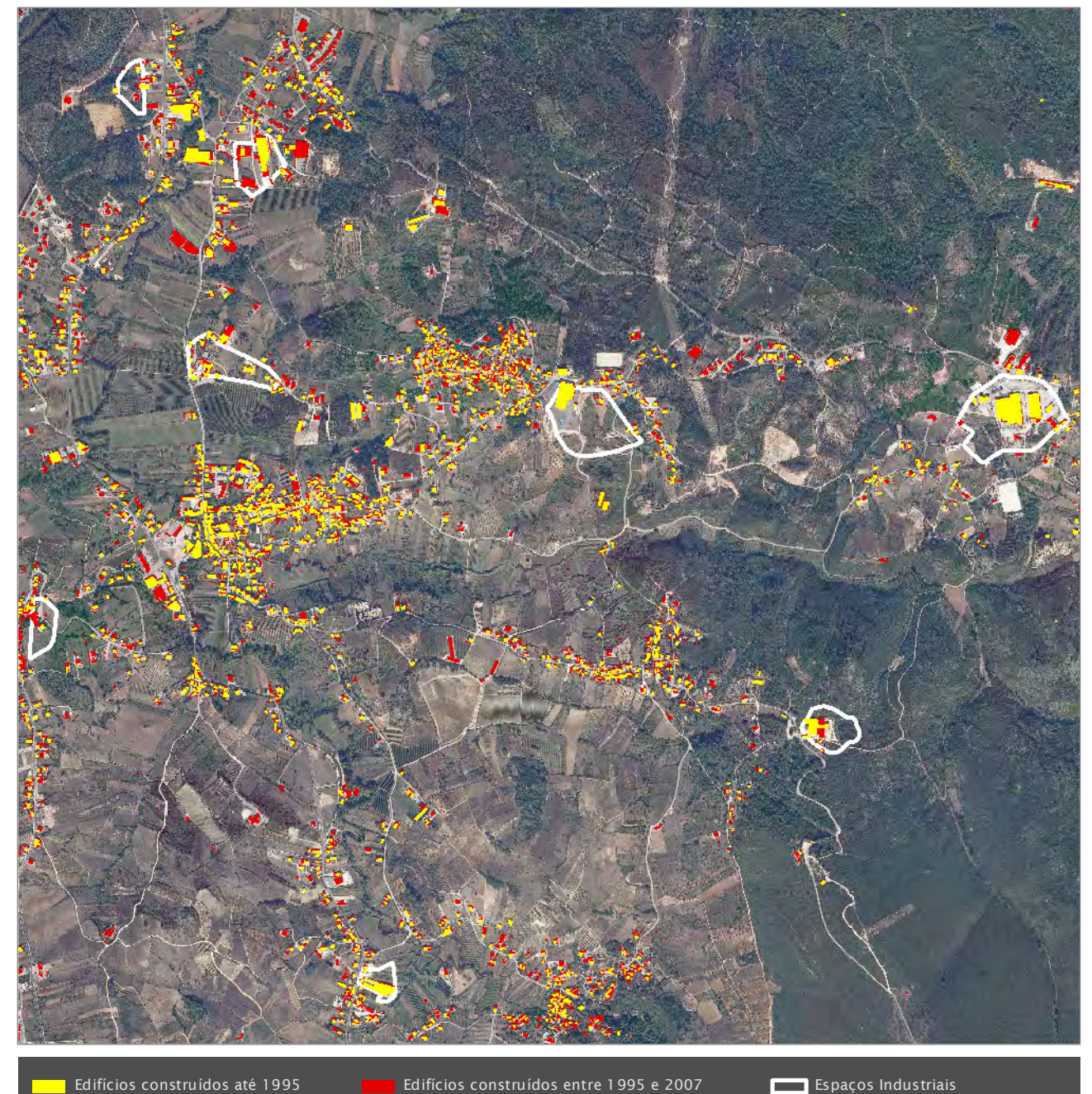
| Usos do Solo                           | PDM em vigor |              | Área Ocupada/Comprometida <sup>1</sup> |              |          |
|--|--------------|--------------|--|--------------|----------|
|  | ha           | %            | ha                                     | %            |          |
| Espaços Industriais                    | Existente    | 26,95        | 100,00                                 | 23,13        | 85,82    |
|  | Proposto     | -            | -                                      | -            | -        |
| <b>ÁREA TOTAL DO ESPAÇO INDUSTRIAL</b> |              | <b>26,95</b> | <b>100,00</b>                          | <b>23,13</b> | <b>-</b> |
| <b>TAXA DE EXECUÇÃO</b>                |              |              | <b>85,82 %</b>                         |              |          |

<sup>1</sup> Compromissos válidos e eficazes

CATEGORIAS DE USO DO SOLO | OCUPAÇÃO



EVOLUÇÃO DA OCUPAÇÃO DO SOLO | 1995 - 2007





Freguesia | SANTA CATARINA DA SERRA



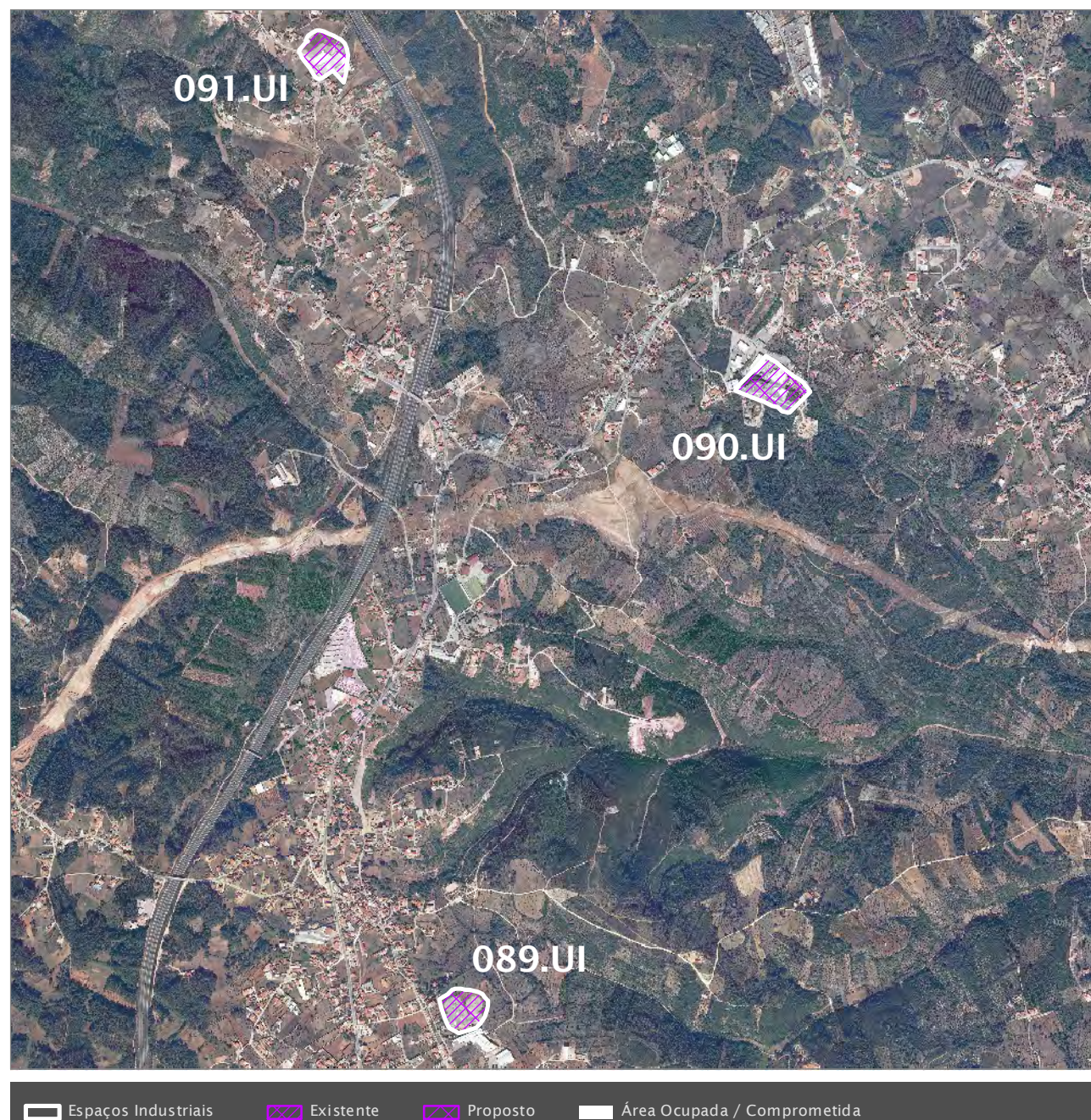
# Unidades Industriais

| Usos do Solo                           | PDM em vigor |             | Área Ocupada/Comprometida <sup>1</sup> |             |          |
|--|--------------|-------------|--|-------------|----------|
|  | ha           | %           | ha                                     | %           |          |
| Espaços Industriais                    | Existente    | 7,10        | 100,00                                 | 4,27        | 60,13    |
|  | Proposto     | -           | -                                      | -           | -        |
| <b>ÁREA TOTAL DO ESPAÇO INDUSTRIAL</b> |              | <b>7,10</b> | <b>100,00</b>                          | <b>4,27</b> | <b>-</b> |

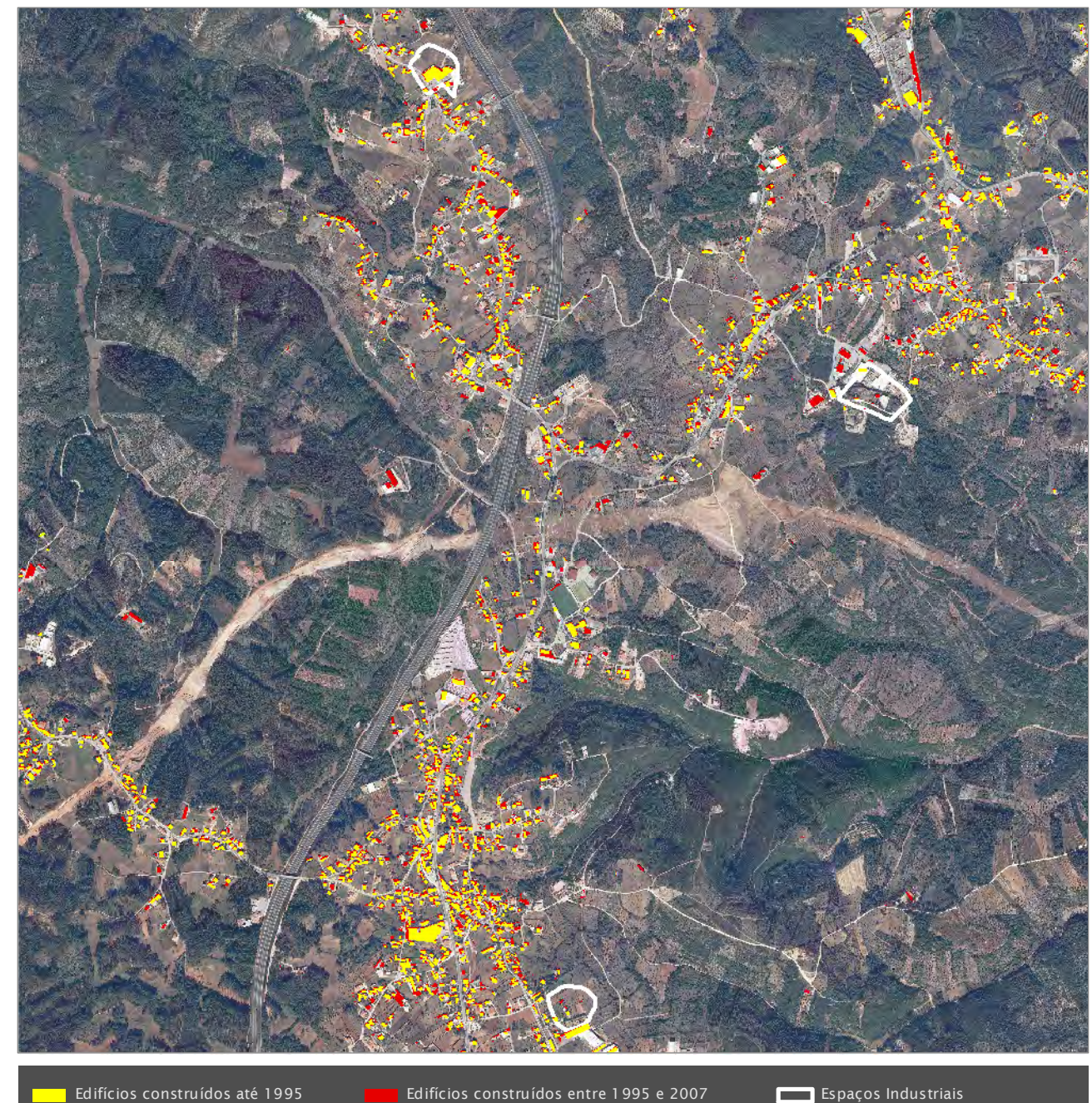
<sup>1</sup> Compromissos válidos e eficazes

**TAXA DE EXECUÇÃO** 60,13 %

CATEGORIAS DE USO DO SOLO | OCUPAÇÃO



EVOLUÇÃO DA OCUPAÇÃO DO SOLO | 1995 - 2007



Freguesia | ORTIGOSA



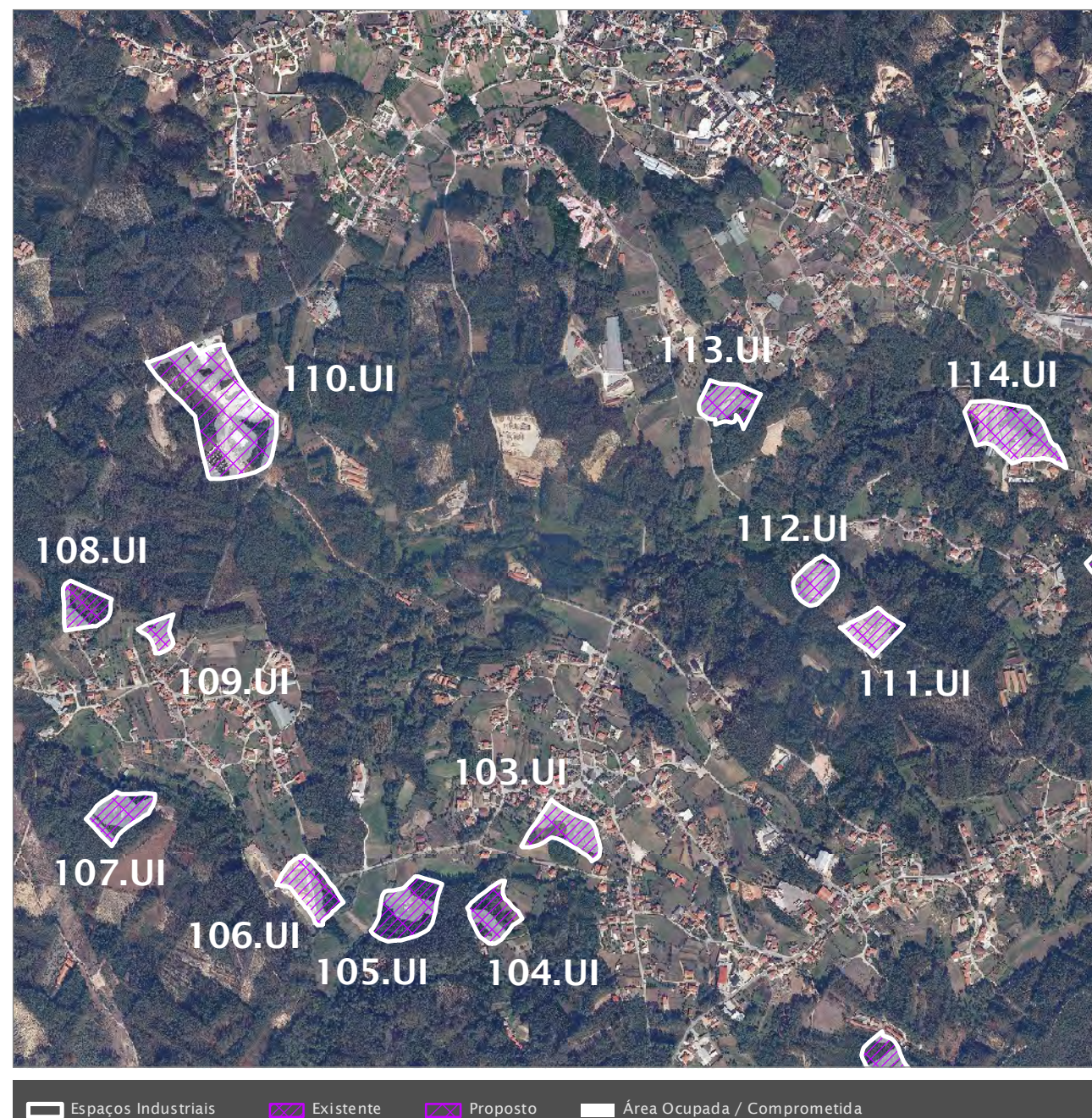
# Unidades Industriais

| Usos do Solo                           | PDM em vigor |              | Área Ocupada/Comprometida <sup>1</sup> |              |          |
|--|--------------|--------------|--|--------------|----------|
|  | ha           | %            | ha                                     | %            |          |
| Espaços Industriais                    | Existente    | 20,07        | 100,00                                 | 13,02        | 64,91    |
|  | Proposto     | -            | -                                      | -            | -        |
| <b>ÁREA TOTAL DO ESPAÇO INDUSTRIAL</b> |              | <b>20,07</b> | <b>100,00</b>                          | <b>13,02</b> | <b>-</b> |

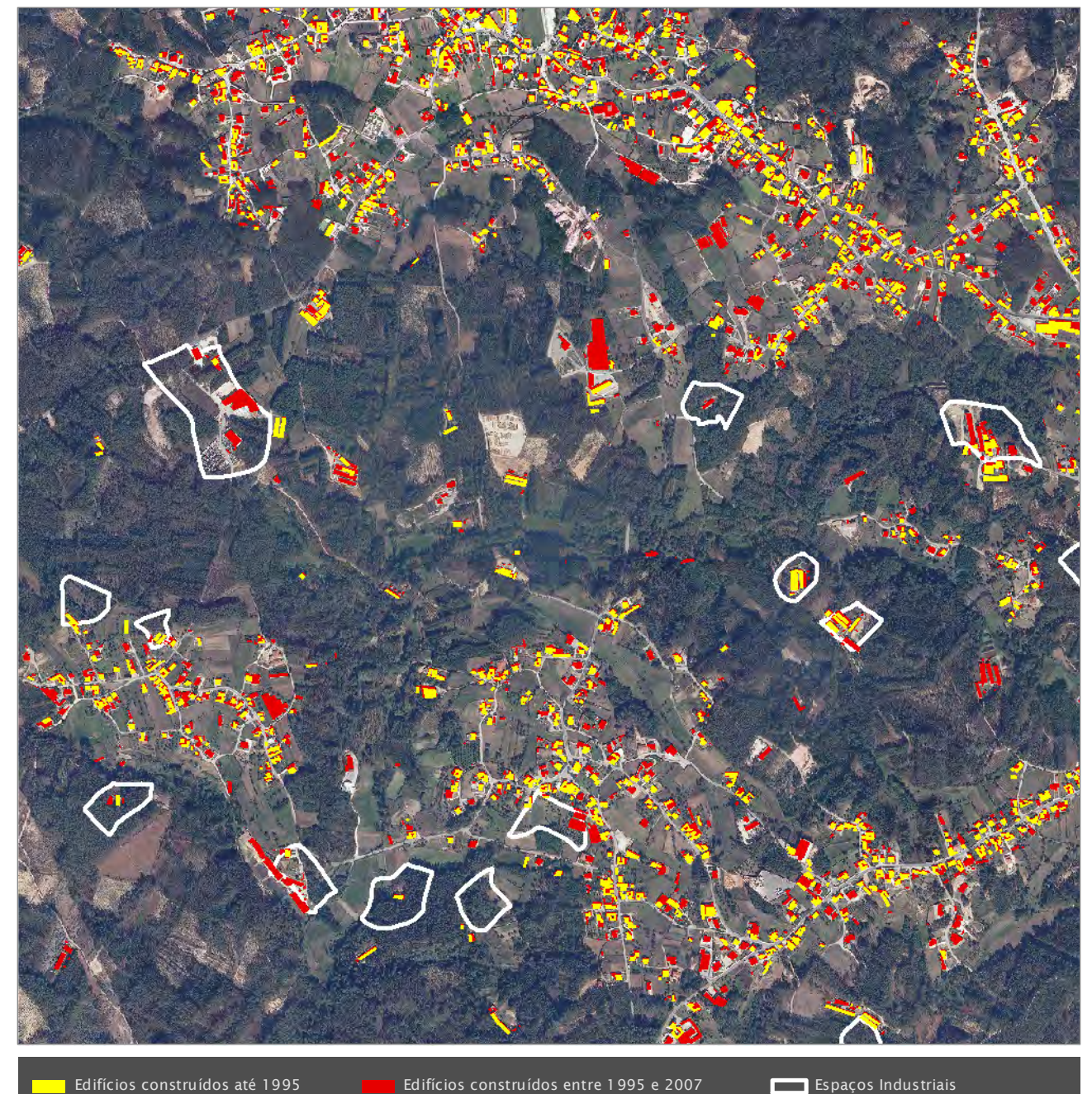
<sup>1</sup> Compromissos válidos e eficazes

**TAXA DE EXECUÇÃO** 64,91 %

CATEGORIAS DE USO DO SOLO | OCUPAÇÃO



EVOLUÇÃO DA OCUPAÇÃO DO SOLO | 1995 - 2007



Freguesia | CARREIRA, MONTE REAL, SOUTO DA CARAPALHOSA



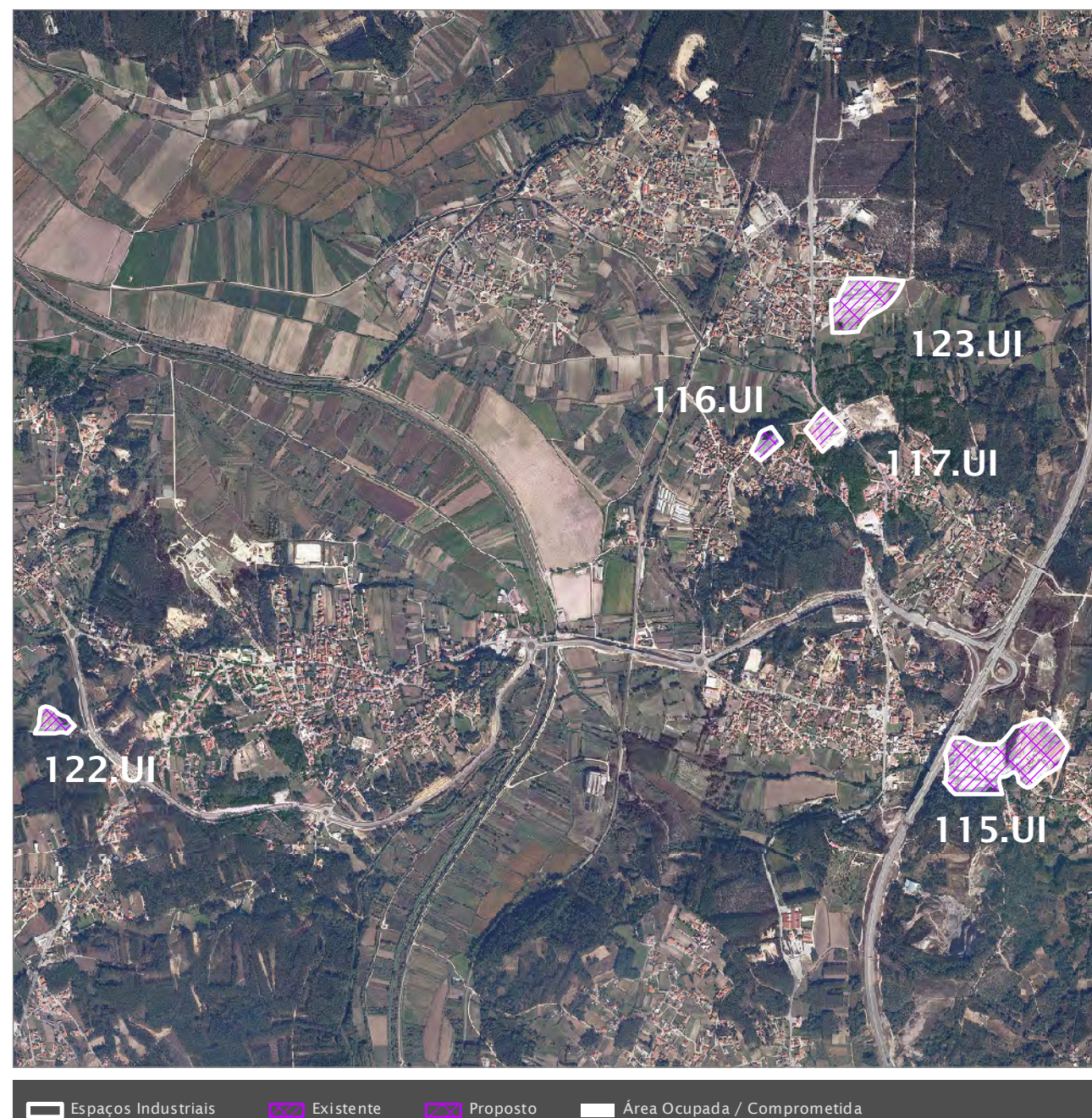
# Unidades Industriais

| Usos do Solo                           | PDM em vigor |              | Área Ocupada/Comprometida <sup>1</sup> |              |          |
|--|--------------|--------------|--|--------------|----------|
|  | ha           | %            | ha                                     | %            |          |
| Espaços Industriais                    | Existente    | 20,39        | 100,00                                 | 18,24        | 89,43    |
|  | Proposto     | -            | -                                      | -            | -        |
| <b>ÁREA TOTAL DO ESPAÇO INDUSTRIAL</b> |              | <b>20,39</b> | <b>100,00</b>                          | <b>18,24</b> | <b>-</b> |

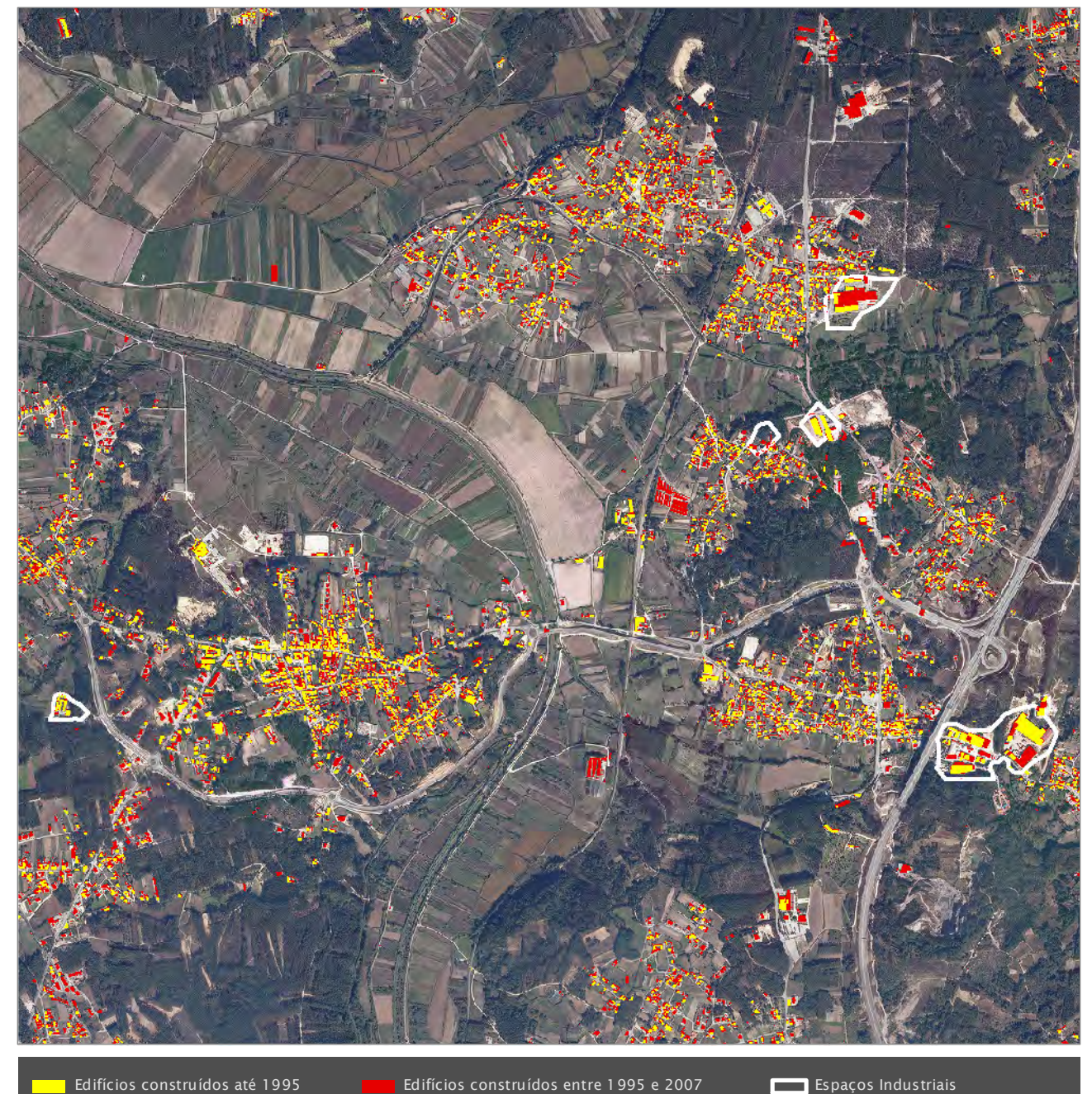
<sup>1</sup> Compromissos válidos e eficazes

**TAXA DE EXECUÇÃO** 89,43 %

CATEGORIAS DE USO DO SOLO | OCUPAÇÃO



EVOLUÇÃO DA OCUPAÇÃO DO SOLO | 1995 - 2007



Freguesia | SOUTO DA CARAPALHOSA



# Unidades Industriais

| Usos do Solo                           | PDM em vigor |             | Área Ocupada/Comprometida <sup>1</sup> |             |          |
|--|--------------|-------------|--|-------------|----------|
|  | ha           | %           | ha                                     | %           |          |
| Espaços Industriais                    | Existente    | 5,21        | 100,00                                 | 3,06        | 58,62    |
|  | Proposto     | -           | -                                      | -           | -        |
| <b>ÁREA TOTAL DO ESPAÇO INDUSTRIAL</b> |              | <b>5,21</b> | <b>100,00</b>                          | <b>3,06</b> | <b>-</b> |

<sup>1</sup> Compromissos válidos e eficazes

**TAXA DE EXECUÇÃO** 58,62 %

CATEGORIAS DE USO DO SOLO | OCUPAÇÃO



EVOLUÇÃO DA OCUPAÇÃO DO SOLO | 1995 - 2007

