



## Proposta

N/Ref: ORC-2115-00022

Para: MUNICIPIO DE LEIRIA

Nome do Processo:

Ajuste Directo nº 02/2015

“Contratação em regime de Outsourcing dos Serviços de Impressão, Cópia, Digitalização e Fax para o Município de Leiria, incluindo os softwares e respetivos serviços associados”

*We make IT possible*

**ATMSIS – Sistemas de Informação e Serviços, SA**



**Contactos:**

**Telefones:** 21 4706800 / 22 9567000

**Fax:** 21 4706899 / 22 9539366

**Web Site:** <http://www.atmsis.pt>

**Responsável Comercial:** Carlos Soares

**Responsável Técnico:** André Santos

## ÍNDICE

<b>1. APRESENTAÇÃO DA EMPRESA.....</b>	<b>1</b>
<b>2. PROPOSTA.....</b>	<b>3</b>
2.1 Descrição da Solução.....	3
2.2 Descrição do Serviço .....	4
2.3 Descrição do Software.....	4
2.3.1 Web JetAdmin.....	4
2.3.2 Universal Print Driver .....	8
2.3.3 Safecom .....	10
2.3.4 Digital Sender Sofwtare.....	14
2.4 Equipamentos envolvidos na solução.....	19
2.5 Monitorização .....	31
2.6 Serviços de Manutenção e Suporte Técnico .....	31
2.6.1 Serviço de Gestão do Contrato de Impressão .....	33
2.6.2 Elaboração de relatórios .....	33
2.7 Metodologia de Gestão e Controlo de Projecto.....	33
2.7.1 Apresentação da Metodologia .....	33
2.7.2 Acções de Controlo do Projecto .....	35
2.7.3 Equipa Técnica .....	36
2.8 Responsabilidade do Cliente .....	36
2.9 Confidencialidade.....	37
<b>3. CONDIÇÕES FINANCEIRAS .....</b>	<b>38</b>
<b>4. CONDIÇÕES DE COMERCIALIZAÇÃO.....</b>	<b>39</b>
4.1 Condições de Pagamento .....	39
4.2 Prazo de Validade da Proposta.....	39
4.3 I.V.A. ....	39
4.4 Duração do contrato .....	39

## 1. APRESENTAÇÃO DA EMPRESA

### A Empresa

A **ATM Sistemas de Informação e Serviços (ATM-SIS)** é uma empresa que desenvolve a sua actividade integrando produtos e serviços de qualidade certificada e adaptando as mais avançadas tecnologias às necessidades específicas de cada cliente e de cada mercado, sempre valorizando os conhecimentos e as expectativas dos seus clientes.

Com uma liderança atenta e empenhada, a **ATM-SIS** tem respondido aos desafios de um mercado fortemente competitivo, onde produtividade, competência e visão estratégica constituem os pilares do seu sucesso.

### As Parcerias

A **ATM-SIS** tem acordos com um conjunto de parceiros nacionais e internacionais, sendo a sua missão a integração dos diversos componentes e soluções, de forma a assegurar um interface único com o cliente, quer do ponto de vista comercial, quer do ponto de vista dos serviços prestados. Esta capacidade representa uma das suas vantagens competitivas, e constitui uma oferta de valor acrescentado para os seus clientes.

### O Posicionamento

A **ATM-SIS** tem como missão o fornecimento de um universo de soluções globais que vão desde a consultoria, formação e instalação ao suporte e manutenção dos sistemas de informação, no sentido da melhoria organizacional, da modernização processual, aumento da rentabilidade financeira, crescimento da produtividade e, acima de tudo, assegurando a permanente continuidade da actividade ou do negócio.

Cada vez mais, empresas e instituições, optam por contratar externamente serviços nas áreas de consultoria, instalação e manutenção dos seus sistemas de informação, de forma a evitarem os elevados custos com recursos humanos e com necessidades de actualização permanente.

A **ATM-SIS** tem uma vocação especial para grandes projectos nacionais que envolvam o desenho, instalação e manutenção de sistemas de informação em todo o país, contando com um vasto parque de soluções instaladas em mais de 600 locais, o que lhe permite uma economia de escala extremamente competitiva em projectos desta natureza.

### Os Mercados

Tendo como principais clientes Organismos Públicos, os mercados de maior foco da **ATM-SIS** são com especial destaque a **Saúde, a Administração Pública Central e Local, Instituições de Ensino** (Universidades, Politécnicos e Escolas) e **grandes empresas nacionais e multinacionais**.

## Os Produtos

A **ATM-SIS** integra produtos e soluções líderes do mercado, nas área de **armazenamento de dados, alta disponibilidade, servidores, networking, centros de dados, computação pessoal, impressão e mobilidade, gestão de energia, virtualização, software de base e de segurança e telefonia IP.**

Todos os equipamentos e soluções são fornecidos com garantia de apoio técnico pós-venda, desde as garantias básicas oferecidas pelos respectivos fabricantes até contratos com nível de serviço contratado, de acordo com as necessidades do cliente e as responsabilidades técnicas da solução fornecida.

A qualidade dos produtos e serviços que fornece é a confirmação de que a estratégia empresarial que segue é correcta e que potencia o estabelecimento de parcerias sustentadas e de mútuo benefício para os seus clientes.

## Os Serviços



A **ATM-SIS** presta um vasto conjunto de serviços de consultoria, manutenção, suporte, formação e planeamento de projectos de integração de sistemas e redes a que chamou **atmCARE**.

É um parceiro autorizado de serviços da maioria dos produtos que representa, tendo à disposição dos seus clientes um variado e flexível conjunto de serviços de valor acrescentado de modo a manter tudo em perfeito funcionamento, **24 sobre 24** horas, nas instalações do cliente, em qualquer ponto do país e com tempos de resposta inferiores a 4 horas. Dispõe de uma equipa técnica devidamente qualificada para prestar todo o apoio pré e pós venda, manutenção e formação específica sobre as soluções que implementa, bem como todo um vasto conjunto de serviços de instalação, configuração, e de consultoria e integração de sistemas.

A **ATM-SIS** utiliza as metodologias ITIL no suporte e na realização dos serviços que presta aos seus clientes. Muitos colaboradores possuem certificação ITIL Foundations e alguns técnicos especializados são certificados em V3.

## Certificação da Qualidade e Ambiente

A **ATM-SIS** possui um Sistema Integrado de Gestão da Qualidade e Ambiente certificado, pela EIC - Empresa Internacional de Certificação, S.A., de acordo com as normas NP EN ISO 9001 e NP EN ISO 14001.



## Política da Empresa e código de Ética

A **ATM-SIS** tem como principais políticas empresariais focar a atenção no Cliente, promover a excelência dos serviços e a integração de produtos, desenvolver e cultivar parcerias, motivar colaboradores e gerir com rigor e ética, cumprindo sempre os requisitos legais e os do seu Sistema de Gestão da Qualidade. Efectua os seus fornecimentos e presta o seus serviços com o máximo rigor, sigilo e profissionalismo, dentro do âmbito do acordado, cultivando a confiança e a ética empresarial.

A **ATM-SIS** tem também uma visão social e o desejo de participar activamente, na construção de mundo melhor contribuindo assim, na medida da sua actividade, para a melhoria do bem estar social, das condições de trabalho, do ambiente, da qualidade dos serviços de saúde e da governação pública em geral.

## 2. PROPOSTA

Com base nos requisitos e pressupostos, a ATM-SIS decidiu basear a sua proposta num conjunto de produtos aos quais acrescentou os respetivos serviços que a seguir descrevemos.

Esperamos desta forma que a proposta esteja de acordo com as vossas expectativas, ficamos contudo ao vosso inteiro dispor para prestar todos os esclarecimentos que julguem convenientes.

### 2.1 DESCRIÇÃO DA SOLUÇÃO

A solução que a ATM propõe baseia-se em dotar o cliente de um parque de impressão e cópia integrada com a estrutura existente, que possibilitará o controlo absoluto sobre as tendências de impressão.

A solução apresentada consiste numa proposta de Serviços de Impressão, cópia e Fax da responsabilidade da ATM em parceria com o Fabricante HP Imaging and printing Group e consiste num pacote de serviços, modular e escalonáveis que lhe permite otimizar o seu ambiente de impressão, ficando todos os elementos disponíveis a partir de uma única fonte, desde os equipamentos HP, reabastecimento de consumíveis, serviços de consultadoria, assistência técnica e manutenção de hardware, bem como a gestão contínua de contratos. A nossa solução Pay per Use proporciona uma poupança imediata, na medida em que disponibiliza processos simplificados, elevada transparência de custos e um serviço totalmente abrangente para a sua infra-estrutura de impressão.

#### Resolução de Problemas

- Diagnóstico remoto
- Monitorização do status da impressora
- Reset & Página de teste remota
- Diagnósticos avançados & status dos consumíveis

#### Gestão de Equipamentos

- Instalação e configuração remota
- Upgrade de firmware em batch
- Pre-configuração de drivers
- Agrupar & configurar automático
- Configuração em batch para equipamento novos

#### Optimização e Relatório

- Relatórios de utilização e tendências
- Relatórios de consumos e gestões de consumíveis
- Relatórios de status de hardware
- Relatórios por utilizador e por aplicação

## 2.2 DESCRIÇÃO DO SERVIÇO

## 2.3 Descrição do Software

### 2.3.1 Web JetAdmin

O HP Web JetAdmin é uma ferramenta de administração líder no sector da impressão e produção de imagem.



Funcionalidade potente

O HP Web JetAdmin é uma solução de software de gestão de periféricos robusta que serve para instalar, configurar e administrar à distância uma grande variedade de periféricos HP ou de outras marcas, instalados em rede, através da simples utilização de um browser Web convencional. A HP sabe, na realidade, o que custa administrar dispositivos instalados em rede, quer se trate apenas de um ou de centenas. Uma vez que o ambiente de um cliente nunca é exactamente igual ao de outro, a flexibilidade em termos de como o trabalho é efectuado torna-se um ponto importante. Quanto maior for o controlo do administrador de rede sobre a conclusão de tarefas fundamentais, maior é o tempo que a empresa poupa.

### Capacidades de gestão do parque instalado de forma simples

**Fácil de instalar e utilizar** – Através de um browser Web convencional, os utilizadores podem configurar dispositivos, efectuar diagnósticos remotos, actualizar firmwares e organizar dispositivos em grupos.

**Gestão completa** – As funcionalidades expansíveis, através de plug-ins opcionais, permitem gerir de forma fácil praticamente todas as capacidades de impressão. O firmware pode ser instalado, configurado e actualizado simultaneamente em todos dispositivos suportados dentro de uma lista ou grupo.

**Poupança de tempo** – Através do agrupamento automático, os administradores podem definir que os dispositivos detectados recentemente sejam colocados de forma automática em grupos, com base em critérios de filtro.

## Características flexíveis de elaboração de relatórios

O HP Web JetAdmin ajuda a superar a necessidade que os administradores de rede têm em produzir relatórios com um elevado grau de flexibilidade, pois possui múltiplos formatos e tipos de dados.

As vantagens competitivas do HP Web JetAdmin incluem:

- Capacidades de gestão do parque instalado de forma simples
- Arquitectura extensível
- Características flexíveis na elaboração de relatórios
- Fortes opções de segurança

## Arquitectura extensível

**Prevenção na resolução de problemas** – A gestão de impressoras HP e de impressoras compatíveis com as normas permite à sua empresa resolver potenciais problemas antes que estes se repercutam na produtividade do utilizador.

**Notificação automática** – Os alertas das impressoras e relatórios de estado em tempo real podem ser enviados automaticamente por correio electrónico. A sua empresa pode predefinir as impressoras a serem monitorizadas, o conteúdo das mensagens e o receptor da notificação.

## Fortes opções de segurança

**Definições de rede segura** – O HP Web JetAdmin suporta o sistema de comunicação segura Secure Socket Layer (SSL) e o protocolo Simple Network Management Protocol (SNMP) v3.0 para uma segurança ainda maior.

**Autenticação NT** – Os administradores do sistema podem associar um perfil a cada conta de utilizador de domínio NT no servidor HP Web JetAdmin, para uma administração simples e economicamente rentável.

## Capacidades extremamente flexíveis nas definições de dispositivos

A configuração de impressoras é um ponto importante na gestão de um parque de impressoras. O HP Web JetAdmin possui capacidades de configuração avançadas. Configura alertas, definições de configuração de rede, configuração de impressoras, actualizações de firmware Jetdirect e muito mais em inúmeros dispositivos ao mesmo tempo; ou copia das configurações de uma impressora para outra.

## Gestão de dispositivos de impressão sem fios

O HP Web JetAdmin é a única ferramenta do seu tipo que permite aos administradores do parque de impressão gerirem os dispositivos sem fios existentes na rede.

## **Alertas personalizados**

Os alertas podem ser configurados para grandes grupos de dispositivos ao mesmo tempo, com conteúdos configuráveis, para múltiplos destinos e tudo isto utilizando apenas um único modelo.

## **Assistentes de instalação e interface do utilizador orientado por tarefas**

O HP Web JetAdmin oferece aos administradores de IT maior flexibilidade com assistentes de instalação e interface de utilizador orientado por tarefas e que permitem definir funcionalidades específicas às necessidades empresariais da sua empresa.

## **Implementação de driver pré-configurado**

O HP Web JetAdmin permite aos administradores de IT pré-configurar drivers para um conjunto de impressoras e implementar os drivers em diversos servidores ao mesmo tempo.

## **Grupos, subgrupos e agrupamento automático**

O HP Web JetAdmin permite aos utilizadores agruparem automaticamente impressoras com base em conjuntos específicos de características dos dispositivos, localização, modelo do dispositivo ou sub-redes.

## **Detecção de impressora em computador pessoal**

A detecção de impressoras em computadores pessoais (Personal-computer Printer Discovery Plug-In) oferece a possibilidade de detectar e criar um relatório de inventário das impressoras ligadas directamente aos computadores.

## **Gestão de dispositivos de armazenamento**

A gestão de dispositivos de armazenamento (Device Storage Management) permite à sua empresa transferir e gerir formulários e fontes em unidades de disco HP, em RAM ou flash disks.

## **Gestão do parque de impressão**

O HP Web JetAdmin fornece aos administradores de IT a flexibilidade de gerir remotamente o parque de impressoras da sua empresa, as actualizações de firmware Jetdirect, as actualizações de firmware das impressoras, a configuração de dispositivos e ainda as configurações de dispositivos e alertas através da utilização de um browser Web convencional.

## **Configuração de dispositivos de outros fabricantes**

A arquitectura extensível do HP Web JetAdmin e o programa de certificação de outros fabricantes fornece a solução para uma gestão mais abrangente de dispositivos HP e de outras marcas. O Web JetAdmin é a ferramenta de IT que os administradores necessitam para gerir todo o seu ambiente de imagem e impressão.

## Configurações de segurança de dispositivos, aplicações e comunicações cliente a dispositivo

O HP Web JetAdmin suporta SSL e SNMPv3, oferecendo o maior número de opções de protecção da aplicação, segurança na transmissão e comunicação entre dispositivo e servidor de aplicação Web JetAdmin e controlo de acesso ao software e aos dispositivos.

## Autenticação

O HP Web JetAdmin simplifica a administração de contas ao associar os utilizadores WJA (Web JetAdmin) com a sua conta de domínio e fornece aos administradores de IT a flexibilidade de criar os perfis de utilizador que melhor vão ao encontro das exigências de segurança da empresa em constante evolução.

## Criar perfis de utilizador

O HP Web JetAdmin permite aos administradores de rede criar um conjunto abrangente de perfis de utilizador específicos que melhor sirvam as necessidades organizacionais da sua empresa, tais como, Help Desk (centro de apoio), Serviços e Suporte Técnico.

## Melhor solução de gestão de impressão

A IATSD (Divisão de Serviços Técnicos de Análises Industriais) seleccionou o HP Web JetAdmin como a melhor solução de gestão de impressão

“Apesar de quase todos os fabricantes de impressoras/multifunções possuírem ferramentas especializadas de monitorização de grupo baseadas em web, nenhum deles consegue igualar o desempenho e a capacidade de escala do HP Web JetAdmin.” Terry Wirth, Director, IATSD. O software de gestão do parque HP Web Jetadmin é disponibilizado gratuitamente. O [cliente] pode fazer o download da aplicação através do site <http://www.hp.com/go/webjetadmin>.



**2008 Industry Analysts, Inc.**  
**Tester's Choice**  
 The Best of The Tests  
 Industry Analysts Technical Services Division

**Best Print Management Solution  
 HP Web JetAdmin**

After using more than five other solutions, several factors led us to select HP Web JetAdmin as the best. IATSD found the built-in device configuration wizard, helping customers avoid time-consuming individual device installations. Also, HP Web JetAdmin allows users to manage hundreds and thousands of devices. IATSD offers 13 methods of distribution - much more than other print management solutions.

**The Bottom Line** is this, not only do we like HP Web JetAdmin more than all other print management software we've tested, we see this solution in our day-to-day operations because it's the best.

**About This Document**  
 The purpose of this document is to help customers choose a product with confidence. IATSD tests dozens of office products each year. Full test reports are available on our website. Several times throughout the year, IATSD looks at product categories and identifies what we feel are the best products within each class. In this case, installation, overall capabilities, ability to work with other brands and ease of use were primary criteria in our selection process. After comparing several similar solutions, customers can rest assured that this is the best in its class. Whether this test or this recognition was funded by HP in any way, shape or form.

*"While nearly all print/MFP vendors have their own flavor of web-based group monitoring tools, none of them can match the scalable performance of HP Web JetAdmin."*

**Terry Wirth, Director, IATSD**

**About IATSD**  
 Industry Analysts Technical Services Division (IATSD) is located in Fairfield, NJ. IATSD is a long-time active participant in the American Society For Testing and Materials (ASTM). ASTM is one of the largest voluntary standards development organizations in the world and is a trusted source for technical standards for materials, products, systems and services. IATSD has been an active participant in ASTM since 1977 and has served ASTM in a variety of capacities.

www.industryanalysts.com

## 2.3.2 Universal Print Driver

### Prémio de inovação tecnológica

O Universal Print Driver (UPD) da Hewlett Packard é um driver único que suporta todas as impressoras HP com PCL5, PCL6 bem como PostScript 2 e 3 emulados. O que torna esta tecnologia tão impressionante é o tempo de suporte que pode poupar aos departamentos informáticos em ambientes empresariais. Em vez de suportar drivers individuais para cada dispositivo, os administradores informáticos preferirão sem dúvida um único driver actualizado de forma automática, comum a todos os dispositivos HP da rede. O departamentos das tecnologias da informação apreciará também a reduzida carga de trabalho, uma vez que o UPD reconhecerá automaticamente as actualizações de dispositivos, como a adição de finalizadores e origens de papel, sem precisar de actualizar os drivers de cada posto de trabalho individual da rede, como sucede com a maior parte dos dispositivos concorrentes.



### Benefício na utilização do UPD para o cliente

#### ... Para o IT

- 20-30% menos tempo em instalação de postos de trabalhos.
- 5-10% decréscimo no tempo necessário no auxílio do utilizador.
- Eliminação do custo dos print servers.
- 75% de redução em recursos humanos na integração de impressoras, sejam novas ou por troca em situações de avaria.
- 50% decréscimo em horas/homem por mês em instalação, certificação, manutenção e distribuição de drivers de impressão.
- 50-75% diminuição do tempo de administração

#### ... Para o Help Desk

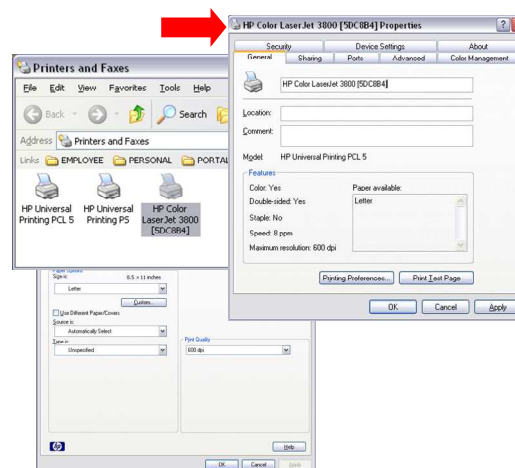
- 40-50% redução de tempo gasto em resolução de problemas com impressoras.
- 5% redução do número de chamadas abertas

#### ... Para o Utilizador

- O Utilizador tem um maior controlo da impressão
- Ambiente de trabalho comum (interface) para os vários tipos de impressoras.
- Com o UDP baixam as necessidades de suporte, as organizações podem mais facilmente começar a oferecer mais funcionalidades adicionando mais impressoras para baixar os tempos de espera dos utilizadores.

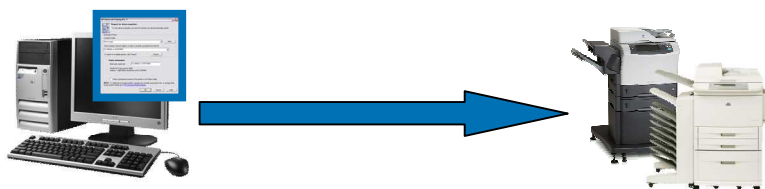
A HP acredita que a utilização do UPD por parte do CHTMAD vai contribuir para melhorar significativamente a relação IT-Impressão, “Help Desk”-Impressão e Utilizador-Impressão.

Com um único driver que de forma dinâmica reconhece e disponibiliza todas as funções das impressoras, o utilizador tem sempre o mesmo interface independentemente da impressora escolhida ou do local de trabalho dentro do [cliente]. Do ponto de vista do suporte, o IT apenas necessita de dar assistência a um único driver para todos os equipamentos de impressão independentemente de serem monocromático ou policromáticos, impressoras ou MFPs, melhorando assim o relacionamento com o utilizador, no que diz respeito às dúvidas de operação, quantidades de problemas reportados e obviamente níveis de satisfação.



Podem-se colocar dois cenários de instalação e configuração do UPD:

- **Modo Dinâmico**



O UPD poderá fazer parte da imagem do posto de trabalho e de uma forma silenciosa ser instalado, configurado e detectar os equipamentos de impressão instalados em determinado departamento ou área.

- **Modo Tradicional**



O UPD poderá ser instalado numa filosofia cliente/servidor e estar disponibilizado para os grupos de trabalho associados ao print server podendo assim ser o print server a definir e controlar as políticas de impressão.

O facto de ser um driver único possibilita que em situações de contingência se possam fazer trocas de impressoras em departamentos ou utilizadores, sem que com isso haja necessidade de fazer instalações adicionais de drivers. Além de proporcionar uma maior produtividade e conveniência, aumenta a segurança e estabilidade do ambiente de trabalho.

Em qualquer destes cenários o UPD revela-se como a melhor opção tanto para ambientes OS Windows como para ambientes mais complexos, tais como Microsoft cluster, Citrix / WTS, ambientes Windows 64 bits, etc.

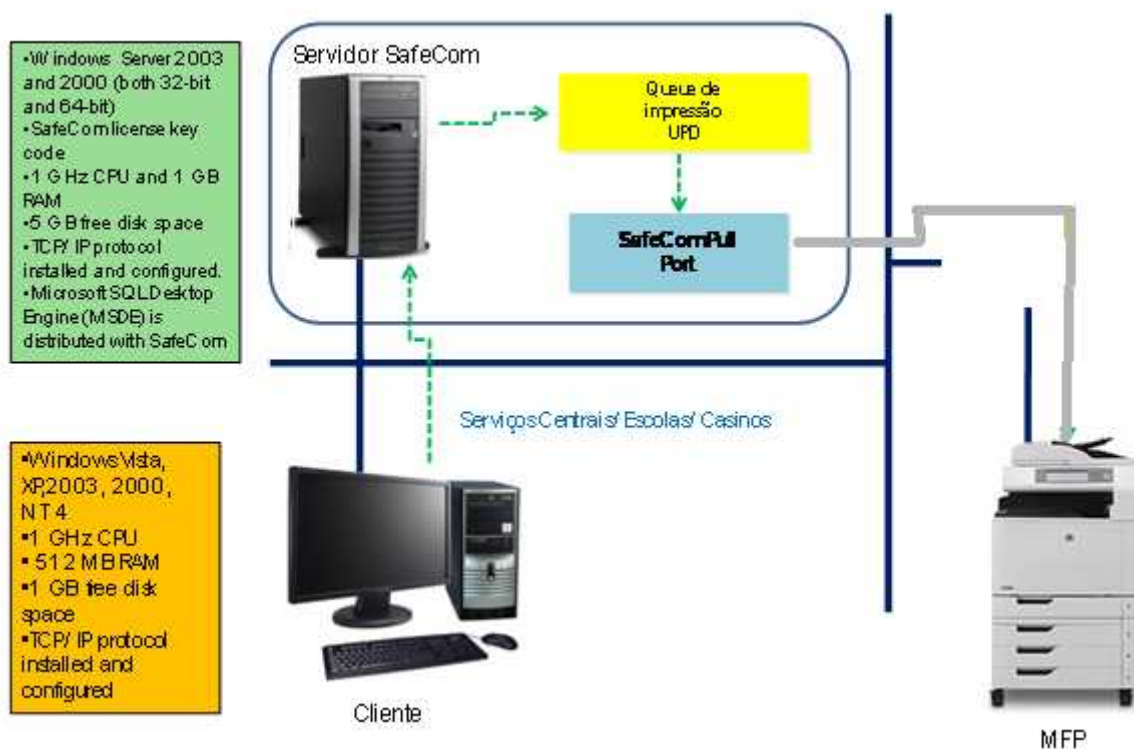
### 2.3.3 Safecom



#### 2.3.3.1 Método de autenticação

A autenticação nos equipamentos será efectuada por PIN.

#### 2.3.3.2 Módulo PullPrint – Openland SafeCom



Openland Safecom é uma solução que oferece mobilidade de impressão através da tecnologia "Pull Print" - os documentos impressos são recolhidos em qualquer dispositivo que esteja equipado com esta solução.

Funciona internamente/externamente nas impressoras/MFPs e interage com a estrutura de menus. Permite a autenticação de acesso à impressão, cópia, e-mail, fax e scan, através de PIN ou cartão, e preenchimento automático dos campos do utilizador de envio para e-mail, folder e fax. Através desta solução podemos controlar e recolher informação da utilização da cópia e impressão bem como estabelecer regras de impressão aos utilizadores.

O conceito "Pull Printing" consiste na retenção dos trabalhos de impressão no servidor de spool para posterior libertação após autenticação dos utilizadores nos dispositivos. o utilizador pode imprimir para uma impressora genérica, recolhendo depois o trabalho junto de qualquer equipamento (funcionalidade follow-me), bastando para tal autenticar-se. A utilização poderá ser mandatória ou opcional. Possibilidade de os trabalhos de impressão serem libertos (impressos) apenas após confirmação do Utilizador no equipamento.

### **As principais vantagens de uma solução de Pull Printing são:**

Poupança até 20% em desperdício de papel e de toner.

Redução da impressão/cópia de documentos desnecessários, especialmente documentos a cores e documentos pessoais, decorrente da existência de controlo ao nível do utilizador, resultando em até 10% de poupança adicional.

Mobilidade: os colaboradores poderão imprimir em qualquer lugar sem modificar nada; poderão fazer a impressão dos seus trabalhos a partir de qualquer equipamento disponível.

### **Aplicação:**

#### **Do ponto de vista do utilizador:**

1. Imprimir os documentos a partir do Windows;
2. Deslocar-se a qualquer dispositivo de impressão multifuncional com SafeCom;
3. Identificar-se com o cartão de proximidade;
4. Recolher os documentos da impressora multifuncional.

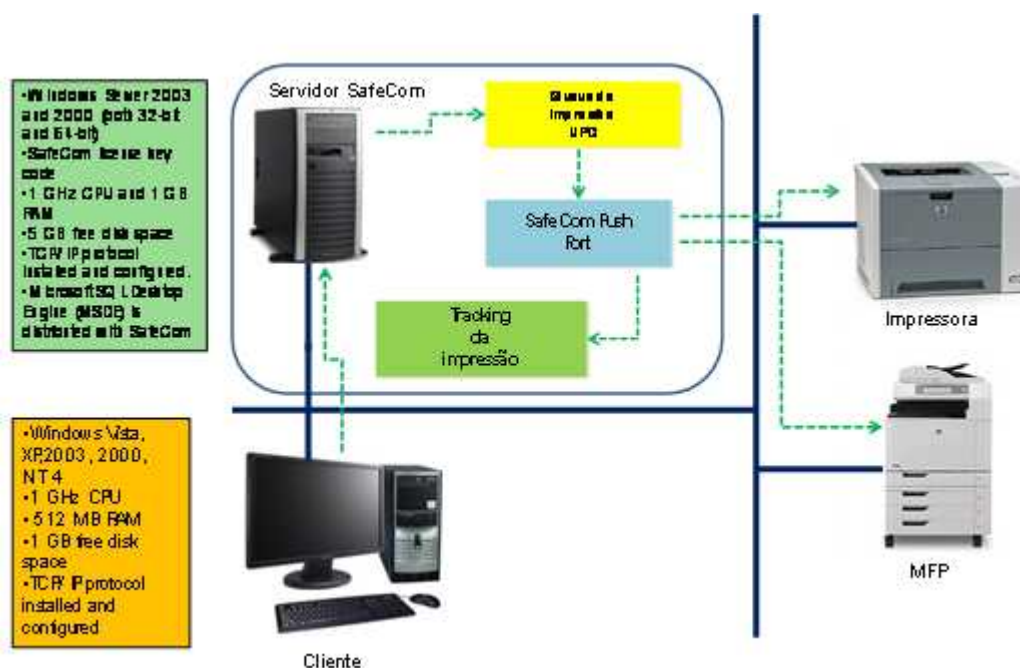
#### **Do ponto de vista do administrador:**

1. O SafeCom Pull Print apenas requer que o software seja instalado num ambiente Server 2003 ou 2000. Não é necessário instalar software adicional em computadores de utilizadores.

## Do ponto de vista do sistema:

1. A queue de impressão do Universal Print Driver (UPD) utiliza a porta SafeCom Pull Port, a qual, analisa o trabalho que foi enviado com vista a determinar as suas características e o autor do mesmo;
2. A porta SafeCom Pull Port transfere os dados do documento para o Servidor de SafeCom e este fica retido centralmente;
3. Quando o utilizador se identificar na multifuncional os documentos ficam disponíveis para impressão.

### 2.3.3.3 Módulo Push Print



A arquitectura Push Printing torna possível fazer o controlo do trabalho, tendo a vista a atribuição (ou não) de custos, e não requer a instalação de hardware adicional. O módulo Push Printing requer apenas o uso da port monitor SafeCom Push Port.

O processo de Push Printing:

A SafeCom Push Port analisa o documento com o objectivo de determinar o número de páginas, o tamanho do papel, se é a cores ou preto e branco, etc;

A SafeCom Push Port transfere a análise efectuada para o servidor SafeCom onde o trabalho é direccionado para o dispositivo mais adequado e é calculado o preço para atribuição de custos;

A SafeCom Push Port pode ser configurada do seguinte modo:

**Impressão directa** - O documento é enviado directamente para um dispositivo de impressão físico (impressora ou multifuncional) através da porta 9100;

**Impressão via uma segunda impressora** - O documento é enviado para a port monitor de uma segunda impressora que a redirecciona por sua vez para o dispositivo de impressão (impressora ou multifuncional)

### **Administração de Sistemas**

- Controlar o Numero de impressões realizadas
- Estabelece quotas de impressão
- Colocar os utilizadores (Active Directory) em grupos
- Definir politicas globais e / ou Parciais de utilização do sistema de impressão
- Saber em cada momento quem, onde, quanto, e como imprimiu
- Identificação do utilizador, logo associação a todos os trabalhos impressos
- Elaboração de relatórios detalhados
- Colocação de documentos padrão Institucionais, disponíveis a partir de qualquer impressora

### **Utilizadores**

- Garantia de sigilo dos documentos impressos
- Possibilidade de impressão do seu trabalho em qualquer Impressora multi-funcional (Pull Print)
- Documentos não impressos (por exemplo 12 Horas) serão automaticamente removidos da Fila de impressão

### **Aplicação:**

#### **Do ponto de vista do utilizador:**

1. Imprimir os documentos a partir do Windows escolhendo a impressora de destino;
2. Deslocar-se ao dispositivo de impressão escolhido (multifuncional ou não) e recolher os documentos do dispositivo.

#### **Do ponto de vista do administrador:**

1. O SafeCom Push Print apenas requer que o software seja instalado num ambiente Server 2008, 2003 ou 2000. Não é necessário instalar software adicional em computadores de utilizadores.

## Do ponto de vista do sistema:

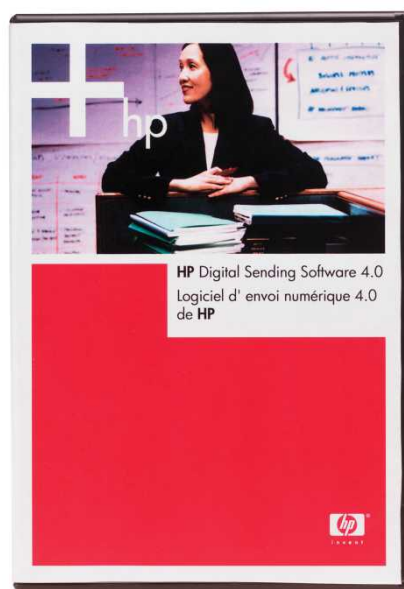
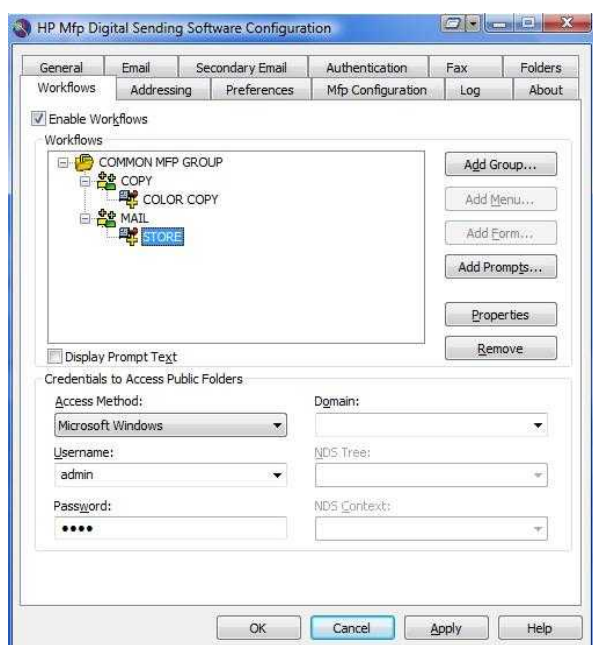
1. A queue de impressão do Universal Print Driver (UPD) utiliza a porta SafeCom Push Port, a qual, analisa o trabalho que foi enviado com vista a determinar as suas características e o autor do mesmo;
2. A porta SafeCom Push Port transfere os dados do documento para o Servidor de SafeCom para efectuar o tracking da impressão e atribuição de custos; entretanto o documento segue imediatamente para a impressora.

### 2.3.3.4 Módulo Pay

SafeCom Pay é parte do conceito modular SafeCom Smart Printing™. O módulo de pagamento SafeCom torna possível a cobrança aos utilizadores na impressão e cópia. Cada utilizador tem sua própria conta, no qual pode ser atribuído um plafond. Enquanto um determinado utilizador estiver com plafond positivo, é-lhe permitido a cópia e impressão nos equipamentos envolvidos na solução. Ao atingir o limite de crédito, um utilizador fica bloqueado até o administrador de sistemas desbloquear a conta e atribuir plafond adicional.

### 2.3.4 Digital Sender Software

Graças ao software de envio digital (DSS) da HP, uma MFP da HP pode aumentar ainda mais a produtividade se fornecer a capacidade de envio em formato digital e de forma segura para correio electrónico, pastas de rede, Lan Fax e diversas aplicações de back-end.



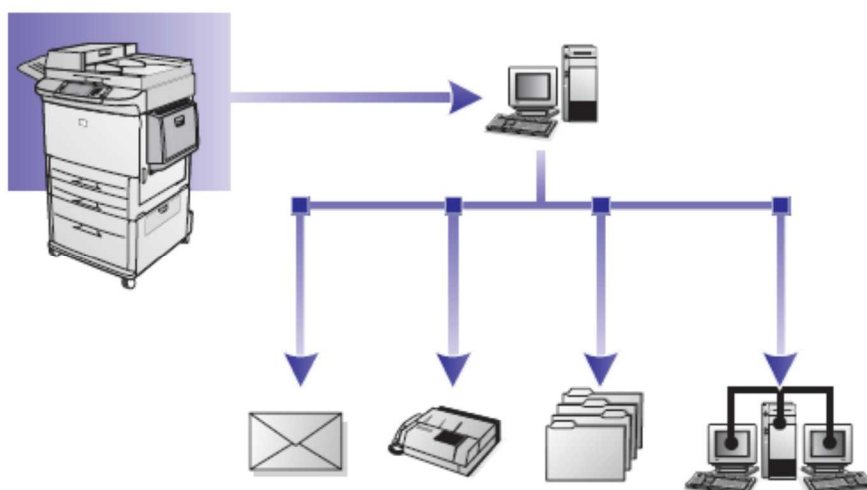
Com os MFPs da HP, Cm Leiria poderá a qualquer altura avançar para a democratização da captura de documentos em suporte papel e sua integração, bastando para isso adquirir o software HP que mais se ajustar às suas necessidades.

O HP MFP Digital Sending Software 4.0 (DSS) funciona com MFPs HP de modo a permitir integrar todo o tipo de documentos em papel nos seus processos electrónicos existentes, de forma rápida e segura, por conseguinte, aumentar a eficiência e reduzir os custos.

Destinado a organizações de média e grande dimensão com fluxos de trabalho de grandes volumes e à base de papel, que necessitam de um método descentralizado para converter documentos a cores e a preto e branco em ficheiros digitais e que possam ser facilmente pesquisados, partilhados e arquivados.

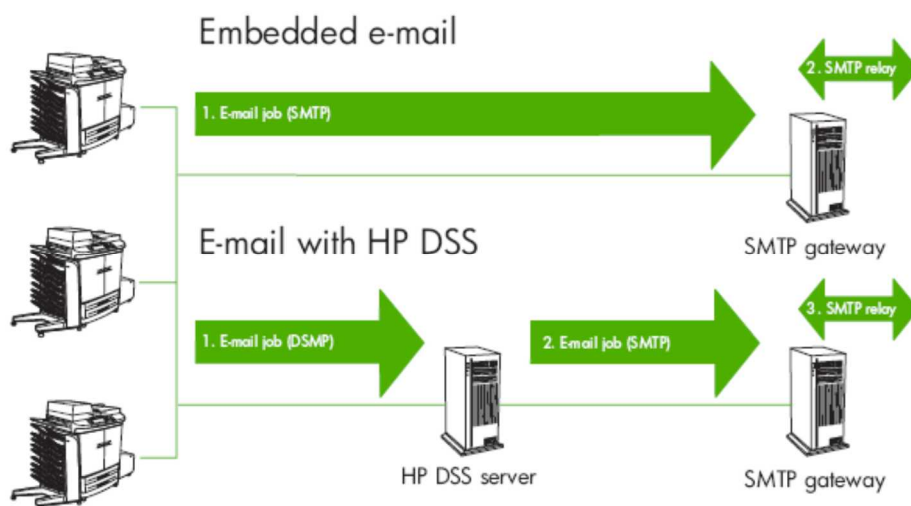
### **Recursos e opções**

O HP MFP Digital Sending Software (DSS) é um aplicativo que permite que um periférico multifuncional (MFP) da HP envie documentos digitalizados directamente para vários tipos de destino.



### **E-mail**

Possibilidade de enviar o documento como um anexo para um ou mais endereços de e-mail. Os destinatários podem imprimir, armazenar e encaminhar os documentos recebidos dessa forma. Podem também abrir os documentos em vários programas e editá-los para que fiquem de acordo com suas necessidades específicas.



Quando uma MFP é configurada para usar a funcionalidade de envio por mail através do DSS, um e-mail é roteado para o servidor DSS através de TCP/IP utilizando DSMP (Digital Sender Module Protocol – um protocolo HP encriptado). De seguida o servidor DSS utiliza SMTP/MIME para transferir esse mesmo e-mail para a gateway de SMTP que está definida na configuração do DSS.

Deste modo temos autenticação SMTP disponível através do DSS, algo que não acontece quando a MFP envia um e-mail “por si própria”, uma vez que a MFP utiliza uma conexão anónima com a gateway de SMTP. Se esta estiver configurada para não aceitar conexões anónimas, o administrador de rede tem de criar uma lista de excepções e adicionar toda e cada uma das multifuncionais existentes. Esta é uma das grandes vantagens do Digital Sending Software.

### Pasta de Rede

Possibilidade de enviar o documento para uma ou mais pastas de rede compartilhadas. Os utilizadores podem seleccionar de uma lista de pastas predefinidas ou, se autenticados, podem especificar um destino através do painel de controle.

### E-mail secundário

O recurso de e-mail secundário foi criado para soluções que requeiram segurança dos dados. Há uma interacção com aplicativos de terceiros buscando soluções diferenciadas. A diferença para os outros recursos de e-mail está no facto de que os dados trocados entre a MFP e o HP DSS estão encriptados. Uma mensagem de e-mail compatível com rfc822, cujos dados digitalizados estão em forma de anexo, é criada na pasta “\hpemail2” no directório de programa do DSS. O aplicativo de terceiros, que monitoriza essa pasta, processa e envia a mensagem de e-mail de maneira segura.

O nome da chave do painel de controle na MFP é definido pelo administrador do HP DSS. O recurso é idêntico ao e-mail e usa os mesmos campos e catálogos de endereços.




O sub-diagrama da arquitectura principal relacionada com a componente de envio digital e possibilidade de integração com outras aplicações.

O servidor DSS será o interface entre os dispositivos multifuncionais e os diversos servidores da infra-estrutura no que diz respeito às várias funcionalidades de envio digital (envio para e-mail, envio para pasta de rede, envio, cópia para uma impressora de rede, etc), bem como com questões relacionadas com autenticação e encriptação.

## 2.4 Equipamentos envolvidos na solução

### Multifunções A

	<p><b>HP LaserJet M5035xs MFP</b></p> <ul style="list-style-type: none"> <li>• Funções cópia, impressão, scanner e fax, duplex, possibilidade de autenticação e integração com a Active Directory (para a função scan to e-mail), impressão e cópia confidenciais.</li> <li>• Até 35ppm A4 Impressão e Cópia a P/B A3</li> <li>• Primeira página: 8 seg</li> <li>• Capacidade de entrada de papel: 2.100 folhas</li> <li>• 250 folhas, agrafador/empilhador automático para 30 folhas com tabuleiro de saída para 500 folhas</li> </ul>
---	---

### Características detalhadas


Funções	
Funções	Impressão, cópia, digitalização, envio digital, fax, processamento de papel avançado (agrafador/empilhador)
Suporte multitarefa AIO	Sim
Especificações de impressão	
Velocidade de impressão a preto (rascunho, A4)	Até 35 ppm
Velocidade de impressão a preto (normal, A4)	Até 35 ppm
Nota de rodapé sobre velocidade de impressão	A velocidade exacta dependerá da configuração do sistema, da aplicação de software, do controlador e da complexidade do documento.
Saída da primeira página a preto (A4, pronta)	Em apenas 8 seg.
Ciclo de trabalho (mensal, A4)	Até 200 000 páginas
Nota do ciclo de trabalho	O ciclo de impressão é definido como o número máximo de páginas de imagens produzidas por mês. Este valor proporciona uma comparação da robustez do produto em relação a outros dispositivos HP LaserJet ou HP Color LaserJet, permitindo a implementação adequada de impressoras e MFPs
Volume mensal de páginas recomendado	3000 até 12500
Tecnologia de impressão	Laser Monocromática
Qualidade de impressão a preto (ótimo)	Até 1200 x 1200 ppp
Número de tinteiros	1 (preto)
Manuseamento de papel	
Manuseamento de papel de série/entrada	Dois tabuleiros de entrada, de série, para 250 folhas, tabuleiro com várias finalidades para 100 folhas, três tabuleiros de entrada para 500 folhas

Manuseamento de papel de série/saída	Tabuleiro de saída para 250 folhas, agrafador/empilhador automático para 30 folhas com tabuleiro de saída para 500 folhas
Capacidade máxima de entrada (envelopes)	Até 10 envelopes
Alimentador de envelopes	Não
Opções de impressão frente e verso	Automática (de série)
Manuseamento de papel	Folha solta
Formatos de suporte suportados	A4, B4, B5, A5, A3
Tipos de suportes suportados	Papel (normal, de fotografia, faixa), envelopes, etiquetas, postais (fichas de arquivo, de felicitações), transparências, letter, perfurado, reciclado
<b>Especificações adicionais</b>	
Velocidade do processador	460 MHz
Memória de série	256 MB
Memória máxima	512 MB
Capacidade do disco rígido	De série, 40 GB
Idiomas de série de impressora	Emulação HP Postscript Nível 3, PCL 6, PCL 5, PDF 1.4
<b>Especificações do scanner</b>	
Tipo de digitalização	Base plana, alimentador automático de documentos
Resolução óptica de digitalização	Até 600 ppp
Profundidade de bits	30 bits
Dimensão da digitalização plana (máxima)	29,7 x 42,0 cm
Dimensão da digitalização ADF (máxima)	297 x 432 mm
Qualidade de digitalização preto (normal)	Até 35 ppm
<b>Especificações de fotocopiadora</b>	
Velocidade de cópia (preto, qualidade de rascunho, A4)	Até 35 cpm
Resolução de cópia (texto a preto)	Até 600 x 600 ppp
Dimensionamento da copiadora	25 até 400%

Máximo de cópias	Até 1000
<b>Especificações de Fax</b>	
Velocidade de transmissão de fax	Até 33,6 kbps
Páginas A4 guardadas na memória	Consoante o espaço disponível no disco rígido
Nota fax	Com base na imagem de teste ITU-T n.º 1 normal à resolução normal. As páginas mais complexas ou de resolução superior poderão demorar mais tempo e utilizar mais memória.
Resolução (preto e branco, melhor modo)	Até 300 x 300 ppp
Velocidade máxima de marcação de números	Até 100
Remarcação automática	Sim
Envio de fax adiado	Não
Localização da emissão	100
Suporte para barreira de conteúdos indesejados	Sim
<b>Conectividade</b>	
Conectividade de série	1 servidor de impressão incorporado HP Jetdirect Fast Ethernet; 1 porta de interface para dispositivos externos (FIH - Foreign Interface Harness); 1 porta USB 2.0 de alta velocidade; 1 porta de sistema anfitrião USB 2.0; 1 ranhura EIO; 1 porta de fax analógico
Conectividade opcional	Servidores de Impressão HP Jetdirect e Unidades de Disco Rígido de Elevado Desempenho HP Secure. Para mais informações sobre as soluções de rede HP disponíveis, visite <a href="http://www.hp.com/go/jetdirect">http://www.hp.com/go/jetdirect</a>
Requisitos mínimos do sistema para Macintosh	Mac OS 10.2 e posteriores, 128 MB de RAM, 25 MB de espaço disponível em disco rígido, porta de rede ou USB
Requisitos mínimos do sistema	Processador a 133 MHz ou posterior, 64 MB de RAM, 40 MB de espaço disponível em disco rígido, porta de ligação de rede ou USB
Sistemas operativos compatíveis	Microsoft® Windows® 2000, XP Home, XP Professional, XP Professional x64, Server 2003; Windows Vista™ suportado em breve (visite <a href="http://www.hp.com/go/windowsvista">www.hp.com/go/windowsvista</a> para mais informações); Mac OS X v 10.2 ou posterior
<b>Dimensões e peso</b>	
Dimensões do produto (L x P x A)	743 x 743 x 1183 mm
Peso do produto	97 kg
Peso da embalagem	104,3 kg
<b>Requisitos de energia e operação</b>	
Requisitos de energia	Voltagem de entrada 220 a 240 VCA (+/-10%), 50 Hz (+/-2 Hz), 6 amperes
Consumo de energia	0,2 Watts no máximo (desligada), 21 Watts no máximo (inactiva), 80 Watts no máximo (preparada), 600 Watts no máximo (a imprimir), 640 Watts no máximo (a copiar); Consumo energético comum (CEC): 7,314 kWh/semana

Consumo de energia (activo)	600 Watts
Consumo de energia (em espera)	80 Watts
Consumo de energia (suspensão)	21 Watts
Consumo de energia (desligado manualmente)	0,2 Watts
Emissões de pressão acústica	51 dB(A) (a imprimir), 56 dB(A) (cópia ou digitalização)
Emissões de potência acústica	6,6 B(A) (a imprimir a 35 ppm)
Emissões de pressão acústica em proximidade (activa, a imprimir)	51 dB(A)
Gama de temperaturas de funcionamento	15 a 35 °C
Gama de temperaturas de funcionamento recomendada	15 a 35 °C
Qualificado pela ENERGY STAR®	Sim

## Multifunções B

	<p><b>HP Color LaserJet CM6030f MFP</b></p> <ul style="list-style-type: none"> <li>• Funções cópia, impressão, scanner e fax, duplex, possibilidade de autenticação e integração com a Active Directory (para a função scan to e-mail), impressão e cópia confidenciais.</li> <li>• Até 30ppm A4 Impressão e Cópia em Côr e P/B A3</li> <li>• Primeira página: 15,5 seg</li> <li>• Capacidade de entrada de papel: 2.100 folhas</li> <li>• Tabuleiro de saída de 500 folhas;</li> <li>• <b>opcional:</b>3-bin stapler/stacker e booklet maker/finisher</li> </ul>
---	---


Funções	
Funções	Impressão, cópia, digitalização, envio digital, fax preto e branco
Suporte multitarefa AIO	Sim
Especificações de impressão	
Velocidade de impressão a preto (normal, A4)	Até 30 ppm
Velocidade de impressão a cores (normal, A4)	Até 30 ppm
Nota de rodapé sobre velocidade de impressão	A velocidade exacta dependerá da configuração do sistema, do programa de software e da complexidade do documento.
Saída da primeira página a preto (A4, pronta)	Em apenas 15,5 seg.
Saída da primeira página a cores (A4, pronta)	Em apenas 15,8 seg.
Ciclo de trabalho (mensal, A4)	Até 200 000 páginas
Nota do ciclo de trabalho	O ciclo de impressão é definido como o número máximo de páginas de imagens produzidas por mês. Este valor proporciona uma comparação da robustez do produto em relação a outros dispositivos HP LaserJet ou HP Color LaserJet, permitindo a implementação adequada de impressoras e MFPs
Volume mensal de páginas recomendado	5000 até 10000
Tecnologia de impressão	Laser
Qualidade de impressão a preto (ótimo)	Até 1200 x 600 ppp
Qualidade de impressão a cores (ótimo)	Até 1200 x 600 ppp
Número de tinteiros	4 Tinteiros toner (turquesa, magenta, amarelo, preto); 4 Tinteiros de processo (turquesa, magenta, amarelo, preto)

Manuseamento de papel	
Manuseamento de papel opcional/entrada	1 x 500 Suporte de Alimentador, 3 x 500 suporte de alimentador - um ou outro destes dois deve estar presente com cada unidade.
Manuseamento de papel opcional/saída	Agrafador empilhador de 3 tabuleiros, de 2 tabuleiros com marcador de brochuras
Manuseamento de papel de série/entrada	ADF de 50 folhas, tabuleiro de entrada de 100 folhas, 4 tabuleiros de 500 folhas
Manuseamento de papel de série/saída	Tabuleiro de saída com face para baixo para 500 folhas
Capacidade máxima de entrada (envelopes)	Até 10 envelopes
Opções de impressão frente e verso	Automática (standard)
Manuseamento de papel	Alimentador simples ou de frente e verso para extensão de tabuleiro normal; Dispositivos opcionais controlam Empilhador, Agrafador e produção de cadernetas
Formatos de suporte suportados	Todos os tabuleiros: A3, A4, A4-R, A5, B4 (JIS), B5 (JIS), Executive (JIS), 8K, 16K. Somente tabuleiro 1: A6, B6 (JIS), postais D, B5, C5, C6, envelope DL. RA3, SRA3 através dos tabuleiros 1, 3 - 5
Formatos personalizados dos suportes	Tabuleiro 1: 99 x 140 mm a 320 x 457 mm; Tabuleiro 2: 148 x 210 mm até 297 x 432 mm, Tabuleiro 3, 4, e 5: 148 x 210 a 320 x 432 mm
Tipos de suportes suportados	Papel (vegetal, reciclado, lustroso, médio, espesso, espesso lustroso, extra espesso, extra espesso lustroso, duro, não tratado), transparências, etiquetas, envelopes, cartolina
Peso de suportes recomendados	60 a 220 g/m <sup>2</sup>
Especificações adicionais	
Velocidade do processador	835 MHz
Memória de série	512 MB – expandida de base a 1GB
Memória máxima	1GB
Capacidade do disco rígido	De série, 80 GB
Idiomas de série de impressora	HP PCL 5, HP PCL 6, HP Postscript emulação nível 2 (por defeito), HP Postscript emulação nível 3 suportada
Especificações do scanner	
Tipo de digitalização	Base plana, alimentador automático de documentos
Resolução óptica de digitalização	Até 600 ppp
Profundidade de bits	30 bits
Dimensão da digitalização plana (máxima)	29,7 x 43,2 cm
Dimensão da	297 x 432 mm

digitalização ADF (máxima)	
Qualidade de digitalização preto (normal)	Até 30 ppm
Digitalização frente e verso ADF	Sim
<b>Especificações de fotocopadora</b>	
Velocidade de cópia (preto, qualidade de rascunho, A4)	Até 31 cpm
Resolução de cópia (texto a preto)	Até 600 x 600 ppp
Resolução de cópia (gráficos e texto a cores)	Até 600 x 600 ppp
Dimensionamento da copiadora	25 até 400%
Máximo de cópias	De até 999
<b>Especificações de Fax</b>	
Velocidade de transmissão de fax	13 seg. por página
Páginas A4 guardadas na memória	Até 60.000 páginas (dependendo do espaço livre em disco disponível)
Nota fax	Com base na imagem de teste ITU-T n.º 1 normal à resolução normal. As páginas mais complexas ou com resolução superior poderão demorar mais tempo e utilizar mais memória.
Resolução (preto e branco, melhor modo)	Até 300 x 300 ppp
Velocidade máxima de marcação de números	Até 100 (cada um pode conter 100 números)
Remarcação automática	Sim
Envio de fax adiado	Não
Localização da emissão	100
Suporte para barreira de conteúdos indesejados	Sim
<b>Conectividade</b>	
Conectividade de série	Porta USB 2.0 Hi-Speed, uma ranhura EIO aberta, servidor de impressão HP Jetdirect Gigabit Ethernet integrado, porta de fax, porta Foreign Interface Harness (FIH), PCI express
Conectividade opcional	Servidores de impressão int. HP Jetdirect EIO, servidores de impressão ext. HP Jetdirect, servidor de impressão sem fios HP, adaptador de impressora
Requisitos mínimos do sistema para Macintosh	Mac OS X v10.2.8, v10.3, v10.4 e superior com 128 MB RAM, CD-ROM, 160 MB de espaço livre em disco rígido (para Mac OS v10.4 e superior, PowerPC e processador Intel® Core, Macs são suportados)

Requisitos mínimos do sistema	Microsoft® Windows® 2000: processador a 333 MHz com 64 MB de RAM; Microsoft® Windows® XP: processador a 333 MHz com 128 MB de RAM; Microsoft® Windows® Server 2003: processador a 550 MHz com 128 MB de RAM; Windows Vista®: processador a 800 MHz com 512 MB de RAM; Unidade CD-ROM/DVD, ligação Internet, porta USB ou ligação de rede
Sistemas operativos compatíveis	Microsoft® Windows® 2000, XP, Server 2003; Windows Vista®; Mac OS X v10.2.8, v10.3, v10.4 e superior
<b>Dimensões e peso</b>	
Dimensões do produto (L x P x A)	704 x 673 x 1194 mm
Peso do produto	144,91 kg
Peso da embalagem	159,96 kg
<b>Requisitos de energia e operação</b>	
Requisitos de energia	Voltagem de entrada 110 a 127 VCA (+/-10%), 50/60 Hz (+/-2 Hz), 10,5 amp 220 a 240 V CA (+/-10%), 50/60 Hz (+/-2 Hz), 5,5 Amperes
Consumo de energia	881 Watts no máximo (activo/a imprimir), 920 Watts no máximo (activo/a copiar ou a digitalizar), 214 Watts no máximo (pronta), 193 Watts no máximo (suspensão1), 23 Watts no máximo (suspensão2), 0,24 Watts no máximo (desligada) Typical Electricity Consumption (TEC): 12,505 kWh/Semana*
Consumo de energia (activo)	Imprima a preto a 973 watts, imprima a cores a 1.026 watts
Consumo de energia (em espera)	215 Watts
Consumo de energia (suspensão)	Modo inactivo 1: 193 Watts; Modo inactivo 2: 23 Watts
Consumo de energia (desligado manualmente)	0,72 Watts
Emissões de pressão acústica	56,8 dB(A) (activa/a imprimir), 57,1 B(A) (activa/a copiar ou a digitalizar), 40.3 dB(A) (pronta)
Emissões de potência acústica	6,8 B(A) (activa/a imprimir), 6,9 B(A) (activa/a copiar ou a digitalizar), 5,8 B(A) (pronta)
Emissões de pressão acústica em proximidade (activa, a imprimir)	56,8 dB(A)
Gama de temperaturas de funcionamento	15 até 27 °C
Gama de temperaturas de funcionamento recomendada	15 até 27 °C
Qualificado pela ENERGY STAR®	Sim

## Multifunções C

	<p><b>HP Color LaserJet CM6040f MFP</b></p> <ul style="list-style-type: none"> <li>• Funções cópia, impressão, scanner e fax, duplex, possibilidade de autenticação e integração com a Active Directory (para a função scan to e-mail), impressão e cópia confidenciais.</li> <li>• Até 40ppm A4 Impressão e Cópia em Côr e P/B A3</li> <li>• Primeira página: 12 seg</li> <li>• Capacidade de entrada de papel: 2.100 folhas</li> <li>• Tabuleiro de saída de 500 folhas;</li> <li>• <b>opcional:</b>3-bin stapler/stacker e booklet maker/finisher</li> </ul>
---	---

### Características detalhadas

Functions	
Funções	Imprimir, copiar, digitalizar, fax preto/branco, envio digital
Suporte multitarefa AIO	Sim
Especificações de impressão	
Velocidade de impressão preto (normal, A4)	Até 40 ppm
Velocidade de impressão cor (normal, A4)	Até 40 ppm
Velocidade de impressão preto (normal, carta)	Até 40 ppm (CM6030); Até 40 ppm (CM6040)
Velocidade de impressão colorido (normal, carta)	Até 40 ppm (CM6030); Até 40 ppm (CM6040)
Nota de rodapé sobre velocidade de impressão	A velocidade exata dependerá da configuração do sistema, do programa de software e da complexidade do documento.
Ciclo de trabalho (mensal, A4)	Até 200000 páginas
Nota sobre ciclo de trabalho	Ciclo de trabalho é definido como o número máximo de páginas por mês de saída de imagens. Esse valor oferece uma comparação da robustez do produto em relação a outros dispositivos HP LaserJet ou HP Color LaserJet e permite obter uma correta implantação de impressoras e MFPs
Volume mensal de páginas recomendado	8000 até 15000
Tecnologia de impressão	Laser
Qualidade de impressão cor (ótima)	Até 1200 x 600 dpi
Qualidade de impressão preto (ótima)	Até 1200 x 600 dpi
Manuseamento de papel	
Manuseamento de papel	Suporte de alimentador 1 x 500, Suporte de alimentador 3 x 500 - um ou

opcional/entrada	outro deveria ser apresentado com cada unidade.
Manuseamento de papel opcional/saída	Grampeador/empilhador de 3 bandejas, de 2 bandejas com marcador de brochuras
Manuseamento de papel standard/entrada	ADF de 50 folhas, bandeja de entrada de 100 folhas, 4 bandejas de 500 folhas
Manuseamento de papel de standard/saída	Bandeja de saída com face para baixo para 500 folhas
Capacidade máxima de entrada (envelopes)	Até 10 envelopes
Opções de impressão frente e verso	Automática (standard)
Manuseio de impressões acabada	Alimentação por folha simples ou duplex com face para baixo para bandeja de saída padrão; Dispositivos opcionais são capazes de empilhar, grampear e armar cadernos
Tamanhos de mídia suportados	Todos as bandejas: A3, A4, A4-R, A5, B4 (JIS), B5 (JIS), Executive (JIS), 8K, 16K. Somente Bandeja 1: A6, B6 (JIS), D-postcard, B5, C5, C6, DL Envelope. RA3, SRA3 através das bandejas 1, 3 - 5
Tamanho personalizados das mídias	Bandeja 1: 99 x 140 mm a 320 x 457 mm; Bandeja 2: 148 x 210 mm até 297 x 432 mm, bandejas 3, 4, e 5: 148 x 210 to 320 x 457 mm
Tipos de suportes suportados	Papel (vegetal, reciclado, lustroso, médio, espesso, espesso lustroso, extra espesso, extra espesso lustroso, duro, não tratado), transparências, etiquetas, envelopes, cartolina
Peso de suportes recomendados	60 a 220 g/m <sup>2</sup>
<b>Especificações adicionais</b>	
Velocidade do processador	835 MHz
Memória padrão	512 MB – expandido a 1GB de base
Memória máxima	1 GB
Capacidade do disco rígido	Padrão, 80 GB
Linguagem standard de impressora	HP PCL 5, HP PCL 6, HP Postscript emulação nível 2 (por defeito), HP Postscript emulação nível 3 suportada
<b>Especificações do scanner</b>	
Tipo de digitalização	Base plana, alimentador automático de documentos
Resolução ótica de digitalização	Até 600 dpi
Profundidade de bits	30 bits
Tamanho da digitalização no scanner de mesa (máximo)	29.7 x 43.2 cm
Qualidade de digitalização preto (normal)	Até 40 ppm

Digitalização ADF duplex	Sim
Especificações de fotocopiadora	
Velocidade de cópia (preto, qualidade de rascunho, A4)	Até 40 cpm
Resolução de cópia (texto em preto)	Até 600 x 600 dpi
Resolução de cópia (gráficos e texto em cores)	Até 600 x 600 dpi
Dimensionamento da copiadora	25 até 400%
Máximo de cópias	Até 999
Especificações de Fax	
Velocidade de transmissão de fax	13 seg. por página
Páginas A4 guardadas na memória	Até 60.000 páginas (dependendo do espaço livre em disco disponível)
Nota fax	Com base na imagem de teste ITU-T n.º 1 normal à resolução normal. As páginas mais complexas ou com resolução superior poderão demorar mais tempo e utilizar mais memória.
Resolução (preto e branco, melhor modo)	Até 300 x 300 dpi
Marcação de números com a máxima velocidade	Até 100 (cada um pode conter 100 números)
Remarcação automática	Sim
Envio de fax adiado	Não
Locais de transmissão	100
Suporte de junk barrier	Sim
Conectividade	
Conectividade padrão	Porta USB 2.0 alta velocidade, um slot EIO aberto, servidor de impressão HP Jetdirect Gigabit Ethernet integrado, porta de fax, porta Foreign Interface Harness (FIH), PCI express
Requisitos mínimos do sistema	Preparado para Microsoft® Windows® 7. Para obter mais informações, visite o site <a href="http://www.hp.com/go/windows7">http://www.hp.com/go/windows7</a> . Alguns recursos podem não estar disponíveis. Windows Vista®: processador de 800 MHz, 512 MB de RAM; Windows XP: processador de 333 MHz, 128 MB de RAM; Windows Server 2003: processador de 550 MHz, 128 MB de RAM; Windows 2000: processador de 333 MHz, 64 MB de RAM; Para todos os sistemas: Unidade CD-ROM/DVD, conexão com a internet, porta USB ou de rede
Sistemas operacionais compatíveis	Preparado para Microsoft® Windows® 7. Para obter mais informações, visite o site <a href="http://www.hp.com/go/windows7">http://www.hp.com/go/windows7</a> . Alguns recursos podem não estar disponíveis. Windows Vista®, Windows XP Home, Windows XP Professional, Windows Server 2003, Windows 2000, Mac OS X v10.2.8, 10.3, 10.4, 10.5,

	10.6, Linux (acesse <a href="http://www.hplip.net">http://www.hplip.net</a> )
Dimensões e peso	
Dimensões do produto (L x P x A)	704 x 673 x 1194 mm
Peso do produto	144.91 kg
Peso com embalagem	156 kg
Requisitos de energia e operação	
Requisitos de energia	115 a 127 V CA (+/- 10%), 60 Hz (+/- 2 Hz), 10,5 Amperes; 220 a 240 V CA (+/- 10%), 50 Hz (+/- 2 Hz), 5,5 Amperes
Consumo de energia	881 Watts no máximo (ativo/a imprimir), 920 Watts no máximo (ativo/copiar ou digitalizar), 230 Watts no máximo (pronta), 208 Watts no máximo (suspensão1), 24,5 Watts no máximo (suspensão2), 0,24 Watts no máximo (desligada) Typical Electricity Consumption (TEC): 15,24 kWh/Semana*
Consumo de energia (ativo)	881 Watts
Consumo de energia (em espera)	230 Watts
Consumo de energia (suspensão)	Suspensão 1: 208 watts; Suspensão 2: 21,5 watts
Consumo de energia (manual-desligado)	0,72 watts
Emissões de pressão acústica	56,8 dB(A) (ativa/a imprimir), 57,1 B(A) (ativa/copiar ou digitalizar), 40.3 dB(A) (pronta)
Emissões de potência acústica	6,8 dB(A) (ativo/durante impressão), 6,9 B(A) (ativo/durante cópia ou digitalização), 5,8 dB(A) (pronta)
Gama de temperaturas de funcionamento recomendada	15 até 27° C
qualificado pela ENERGY STAR®	Sim
What's in the box	
Conteúdo da caixa	CD Assembly (Driver/guia do usuário), CD com versão teste do Software Digital Sending (DSS), guia de iniciação, pôster de parede com conselhos úteis, folheto de suporte telefônico, cabo de energia, película do painel de controle, cartucho de toner Ciano, Magenta, amarelo e preto
Cabo incluso	Não
Software incluído	Drivers da impressora e software de instalação em CD-ROM: Instalador comum HP, instalador HP de Internet, drivers comuns HP, assistente de instalação HP, arquivos de descrição de impressoras Postscript (PPD), Printer Dialog Extensions (PDEs), Utilitário de Impressão HP para uso com computadores Macintosh
Garantia	Serviço no local no próximo dia útil de 1 ano
Adicional	Deteção de cor automática

## 2.5 Monitorização

Através da ferramenta de monitorização instalada no cliente propomo-nos a executar o seguinte serviço incluído nesta solução:

- Monitorização de avarias com chamadas reactivas aos alertas despoletados, libertando os técnicos do departamento de Informática para outras acções.
- Envio proactivo de consumíveis sem intervenção do cliente, reduzindo drasticamente o tempo despendido em lançamentos de procedimentos, propostas e requisições.

Os Serviços de Impressão Inteligente facilitam diversas tarefas:

- Acompanhar o gasto de consumíveis e de hardware, bem como os historiais de manutenção e apoio técnico.
- Controlar custos em ambiente localizados em espaços únicos ou múltiplos.

## 2.6 Serviços de Manutenção e Suporte Técnico

### Objectivos do Serviço

- Gestão controlada e de fácil aplicação
- Redução do nº de chamadas telefónicas no Service Desk
- Resolução On-Site de problemas técnicos
- Redução das necessidades de formação
- Disponibilizar SLA's, permite aumentar produtividade e satisfação dos utilizadores.

A proposta de preço apresentada para o fornecimento de Serviços de Assistência Técnica e Manutenção ao equipamento constante nesta proposta, para o período de 24 Meses, resulta do cumprimento dos parâmetros apresentados no CE.

Resulta, desta forma, na redução em suporte do IT do cliente, no apoio aos utilizadores, libertando recursos humanos para outros projectos.

A ATM SIS, SA., de acordo com o solicitado, elegeu a solução que julga ser a mais adequada para o cliente com a melhor relação Preço/Qualidade no presente, permitindo simultaneamente, a evolução futura deste serviço.

### Hardware

Abrange todas as Impressoras Laser, Multifunções Laser bem como os respectivos acessórios.

### Descrição do Serviço Proposto

O valor proposto inclui:

- Assistência Técnica de todo o equipamento e software de gestão constante na Proposta, pelo período de 3 meses, incluindo todos os componentes necessários ao correcto funcionamento dos equipamentos.

- Compromisso de respeitar os SLAS definidos no CE.
- Todos os recursos necessários à boa execução do serviço.
- A equipa com as devidas formações e experiência e parcerias para complementar alguma especialidade que a ATM não detenha na sua equipa interna, bem como a metodologia de controlo do projecto.
- Controlo e gestão de projecto de acordo com o especificado nesta proposta.

No âmbito da Manutenção Preventiva está contemplada uma revisão por equipamento. Nessa revisão estão incluídas as seguintes operações:

- Revisão do estado do equipamento;
- Afinação do Equipamento;
- Limpeza do Equipamento;
- Testes de Funcionamento do Equipamento;
- Elaboração de um relatório com a descrição de todas as tarefas executadas (este relatório será enviado para o cliente e disponibilizado no Portal de Serviços ATM);

O valor proposto não inclui:

- Deslocações a locais não definidos no Contrato. Para deslocações fora dos locais mencionados, são consideradas as taxas aplicadas no momento pela ATM.
- A cobertura de prejuízos verificados na informação armazenada em equipamentos avariados ou consequentes da perda ou lesão desta.
- Avarias ou danos provocados por intervenções, reparações, experiências ou alterações efectuadas por recursos alheios à ATM SIS.
- Serviços que, na opinião da ATM SIS, resultam do manuseamento ou utilização indevida do equipamento.
- Serviços necessários devido a tentativas de reparação, manutenção, modificação ou transferência dos Produtos efectuadas por terceiros sem autorização da ATM SIS.
- Serviços exigidos devido a causas provocadas por equipamentos e software não cobertas por serviços contratados com ATM SIS.
- Qualquer tipo de reinstalação e/ou reconfiguração dos sistemas aos quais estão ligados os equipamentos em contrato, excepto se esta for necessária devido a uma substituição temporária do mesmo.

### **2.6.1 Serviço de Gestão do Contrato de Impressão**

O software de gestão associado a esta Solução de Impressão inclui a componente alarmística a nível dos consumíveis, isto é, a partir do momento em que determinado consumível atinja um mínimo de capacidade previamente configurado é despoletado um alerta automático para a ATM, que resultará no imediato fornecimento do mesmo.

O mesmo aplica-se a qualquer situação de interrupção do normal funcionamento de qualquer dos equipamentos abrangidos pela Solução, sendo sinónimo da imediata activação do(s) técnico(s) que se encontrarão de prevenção para este contrato.

Desta forma, é possibilitado ao cliente total capacidade de gestão relativamente ao seu parque de impressão instalado.

No que concerne ao fornecimento de consumíveis, a proposta ATM contempla as seguintes situações:

- Fornecimento de consumível via recepção de alarme por parte do software de gestão (e-mail)
- Fornecimento de consumível via Portal de Serviço ATM (a pedido do cliente, considerando uma eventual, esporádica, elevada necessidade de impressão)

Quer via alarme por parte do software de gestão, quer via pedido do cliente final (Portal de Serviços), a ATM procederá ao imediato fornecimento do consumível necessário no prazo de 24 Horas, garantindo desta forma, a continuidade de acesso ao serviço de impressão a qualquer utilizador abrangido pela Solução de Impressão para o cliente.

O consumível em causa poderá ser entregue no local onde o equipamento se encontra. Para tal, ser-nos-á necessário, correcta informação da morada e pessoa de contacto.

Poderá, também, ser de interesse o cliente, a entrega de qualquer consumível num único local apenas, possibilitando desta forma, um melhor controlo dos consumíveis utilizados ao abrigo deste contrato de serviço de impressão.

Após fornecimento do consumível em causa, será da responsabilidade do cliente a sua correcta instalação.

### **2.6.2 Elaboração de relatórios**

Está prevista a elaboração de relatórios de utilização mensal como sustentação das facturas emitidas.

Está ainda englobado envio de relatórios trimestrais da evolução de serviço.

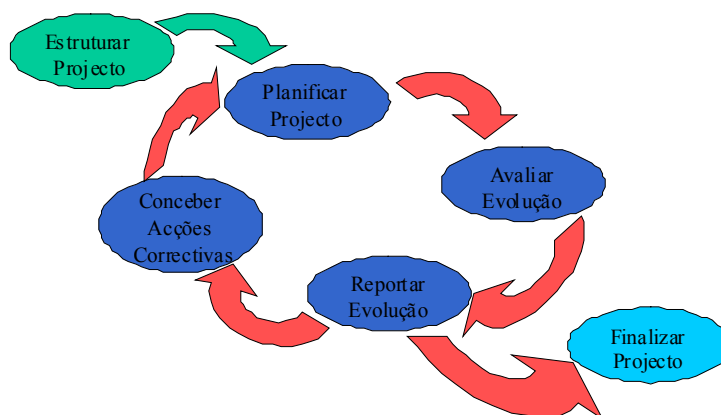
## **2.7 Metodologia de Gestão e Controlo de Projecto**

### **2.7.1 Apresentação da Metodologia**

A gestão do projecto deve garantir que a implementação da solução é realizada com base numa metodologia sólida, que obedeça a um conjunto bem definido de normas e procedimentos de trabalho. Para isso, devem estar claramente identificadas as fases do projecto, as entregas previstas, os recursos humanos e materiais necessários,

os riscos associados, os prazos estabelecidos e os custos estimados. Devem ainda estar devidamente especificadas as responsabilidades dos vários intervenientes, quem executa, quem testa e quem controla.

Em geral, o processo de Gestão de Projecto caracteriza-se por ser um conjunto de actividades iterativas, que decorrem tipicamente da seguinte forma:



As várias actividades de Gestão de Projecto são:

- **Estruturar o projecto** - definir o projecto, incluindo a definição de âmbito, e garantir os factores críticos de sucesso para redução de risco tais como a existência de recursos suficientes, o apoio da Gestão e a existência de um “sponsor” para o projecto;
- **Planear o projecto** - definir os objectivos do projecto, os recursos a afectar, as tarefas e calendarização respectiva;
- **Avaliar evolução** - documentar alterações/mudança ocorridas no projecto e avaliar o impacto dessas mudanças;
- **Reportar evolução** - avaliar e reportar os progressos no sentido de atingir os objectivos comparando com o planeado e identificar problemas, riscos e mudanças expectáveis mantendo o mesmo plano de evolução, avaliar a execução em termos de custos, atrasos e qualidade dos resultados;
- **Conceber acções correctivas** - definir e decidir planos de contingência para corrigir desvios e problemas experimentados;
- **Finalizar projecto** - rever o projecto de acordo com os objectivos acordados, verificando os resultados e analisando a evolução do projecto para corrigir deficiências de planeamento e estruturação de projecto.

Os resultados das actividades de Gestão de Projecto incluem:

- Definição de âmbito de projecto (objectivos);
- Normas de planeamento;
- Planeamentos do projecto incluindo calendarização das tarefas do projecto com a designação de recursos, *milestones*, planeamento financeiro e planos de contingência (com registo da evolução histórica);
- Procedimentos de Controlo, Contabilização e *Reporting* de utilização de Recursos e Resultados;
- Procedimentos de Gestão de Risco (com registo da evolução histórica);
- Planeamento da Comunicação de Projecto (com registo da evolução histórica);
- Registo da aprovação das várias fases do projecto e procedimentos para:
- Documentação;
- Controlo;
- Testes;
- Entrada em Produção;
- Aceitação.

A ATM assenta a sua Gestão de Projecto num planeamento rigoroso das tarefas, resultados e recursos a utilizar de forma a atingir os objectivos definidos no âmbito do projecto. Cada “resultado de projecto” (*deliverable*) tem uma data específica de entrega (*milestone*) sendo a evolução do projecto analisada de acordo com os resultados obtidos e para as tarefas ainda não concluídas de acordo com métricas preestabelecidas. Para facilidade de controlo de projecto o planeamento contém *milestones* delineadas ao menor nível de detalhe aconselhável.

## 2.7.2 Acções de Controlo do Projecto

Para um controlo atempado e eficaz do projecto propomos a constituição de uma Comissão de Controlo e Direcção do Projecto (*Steering Committee*), a definir no início do mesmo, em que participem elementos com capacidade de decisão e conhecimento profundo do projecto, quer do Cliente, quer da ATM.

É função do *Steering Committee* a definição de um programa de controlo de qualidade, logo no início do projecto. Este programa terá os seguintes objectivos:

- Verificar que o trabalho desenvolvido corresponde ao âmbito e objectivos propostos.
- Detectar possíveis problemas e sugerir as acções preventivas apropriadas.
- Garantir um nível da qualidade consistente com os padrões da ATM e do Cliente.
- Disponibilizar os meios necessários para o bom funcionamento do projecto.

É nossa proposta que o “*steering committee*” reúna no início e fecho do projecto e durante o seu desenrolar, para discutir e analisar o andamento global do projecto e decidir sobre alterações ao planeamento ou extensão dos trabalhos.

Da parte da ATM estarão presentes nestas reuniões o Gestor de Projecto e o Gestor de Conta (Assessor Comercial do Projecto), podendo os mesmos serem acompanhados pelo Coordenador da Equipa da ATM para este projecto. Da parte do Cliente deverá estar presente no mínimo o Gestor de Projecto.

Na reunião de arranque do projecto deverão ser nomeados os Decisores do Projecto, os quais deverão ser convocados sempre que os gestores do projecto (da ATM e do Cliente), por qualquer motivo não cheguem a acordo numa eventual divergência.

Na execução de projectos deste tipo, faz parte da metodologia de gestão de projectos da ATM a comunicação formal à equipa envolvida no projecto de todos os requisitos que nos propomos a cumprir nesse mesmo projecto.

No final do projecto, a ATM fornecerá ao Gestor de Projecto do Cliente em meio digital o relatório de actividade.

Embora o Cliente possa em qualquer altura junto do Gestor de Projecto da ATM manifestar a sua opinião acerca da qualidade do serviço fornecido, é prática corrente da ATM convidar o Cliente a preencher o Inquérito de Satisfação do Projecto.

Normalmente, esse inquérito será efectuado no final do projecto, contudo, dependendo da duração do projecto, poderão ser efectuados inquéritos intercalares.

Acreditamos que estas medidas permitirão a todos manter um controlo permanente e adequado sobre a evolução do projecto, garantindo o cumprimento dos objectivos e prazos estabelecidos.

### 2.7.3 Equipa Técnica

A ATM disponibilizará os técnicos necessários e com as qualificações adequadas para o bom desempenho do serviço aqui proposto, aos quais acrescem os técnicos necessários para assegurar as substituições dos primeiros, quando estes não podem comparecer no local de trabalho, quer sejam por razões de saúde, férias ou outras de carácter pessoal.

Esta equipa será gerida pelo **Gestor de Projecto**, o qual será assessorado igualmente por um **Coordenador da Equipa** e por um **Apoio Administrativo** (secretariado técnico), podendo em situações específicas ter igualmente a colaboração do **Assessor Comercial**.

#### **Gestor de Projecto**

Este elemento terá que garantir toda a gestão e controlo do projecto sendo o responsável operacional e executivo pela coordenação técnica das equipas de trabalho de forma a assegurar a execução do projecto de forma atempada e de acordo com os objectivos definidos.

Este será o principal interlocutor com o Cliente durante a execução do projecto.

#### **Coordenador da Equipa**

Este elemento em regime de assessoria ao Gestor de Projecto será o contacto privilegiado com todos os técnicos, assegurando em primeira linha todo o apoio necessário a toda a equipa, de forma a garantir que os objectivos traçados são atingidos.

#### **Apoio Administrativo**

Elemento que desempenhará todo o trabalho de secretariado, incluindo a consolidação e envio mensal dos relatórios e ponto único de contacto, caso o Gestor de Projecto não esteja disponível.

#### **Assessor Comercial**

Sendo o primeiro responsável da negociação do contrato, poderá ser solicitada a sua participação como assessor comercial do gestor do projecto ao longo do decorrer do projecto.

## 2.8 Responsabilidade do Cliente

Serão da responsabilidade do Cliente todas as acções relacionadas com:

- ❖ Disponibilizar um interlocutor privilegiado com conhecimento e responsabilidade no projecto.
- ❖ Disponibilizar a cada um dos técnicos os locais de trabalho com as condições necessárias para a boa execução do serviço.
- ❖ Manifestar-se junto do Gestor de Projecto da ATM sempre que por qualquer motivo ocorra um desvio ou algo que de certa forma promova o desvio dos objectivos do projecto.
- ❖ Disponibilizar-se para participar nas acções de controlo do projecto que tenham sido acordadas.
- ❖ Garantir o cumprimento dos pré-requisitos para implementação do projecto.

## 2.9 Confidencialidade

A ATM compromete-se a manter em regime de estrita confidencialidade a informação a que teve acesso para elaboração desta proposta, bem como, durante a execução do contrato a celebrar, de qualquer informação a que toda a equipa, incluindo os seus técnicos tenham acesso, quer da entidade contratante, quer da entidade onde o serviço se venha a desenrolar, estando totalmente disponível para assinar um compromisso de confidencialidade.

A presente proposta não poderá ser divulgada, na totalidade ou em parte, sem a autorização expressa e por escrito da ATM. Nenhuma parte desta proposta pode ser duplicada para servir qualquer outro propósito que não seja a sua avaliação por parte da entidade a quem se destina e/ou do acto público correspondente

### 3. CONDIÇÕES FINANCEIRAS

REFERÊNCIA	DESCRIÇÃO	QTD	PREÇO UNITÁRIO	PREÇO TOTAL
	<b>Contratação em regime de Outsourcing dos Serviços de Impressão, Cópia, Digitalização e Fax para o Município de Leiria, incluindo os softwares e respetivos serviços associados</b>			
	<b>Equipamentos e SW envolvidos na solução</b>			
CE665A	HP Color LaserJet CM6030f MFP Printer	8		
Q7831A	HP LaserJet M5035xs MFP Printer	15		
Q3939A	HP Color LaserJet CM6040f MFP Printer	10		
T1936AA#0AA	HP Digital Sending Software 4.0 LTU	1		
	Upgrade de memória para 1GB MFP C e B	18		
	<b>Solução de Gestão</b>	1		
	SafeCom Go	33		
	SafeCom Tracking	33		
	SafeCom Pull Print	33		
	SafeCom Pay	33		
	WEB JETADMIN	1		
	<b>Solução de LAN Fax</b>	1		
	CPP adicional mono	1	0,0049	
	CPP adicional cor	1	0,0410	
	Mensalidade	3	4.142,00 Euro	12.426,00 Euro
<b>TOTAL GLOBAL</b>				<b>12.426,00 Euro</b>

A ESTES PREÇOS ACRESCE O IVA À TAXA LEGAL EM VIGOR

<b>Total Global S/ IVA</b>	<b>Doze mil quatrocentos e vinte e seis euros</b>	<b>12.426,00 Euro</b>
<b>Total IVA (23%)</b>	<b>Dois mil oitocentos e cinquenta e sete euros e noventa e oito cêntimos</b>	<b>2.857,98 Euro</b>
<b>Total Global C/IVA</b>	<b>Quinze mil duzentos e oitenta e três euros e noventa e oito cêntimos</b>	<b>15.283,98 Euro</b>

## **4. CONDIÇÕES DE COMERCIALIZAÇÃO**

### **4.1 CONDIÇÕES DE PAGAMENTO**

As condições de pagamento praticadas pela ATM-SIS para esta proposta são de pagamento nos 30 dias posteriores à data de emissão da factura.

### **4.2 PRAZO DE VALIDADE DA PROPOSTA**

A presente proposta é válida por um período de 90 dias a contar da data de entrega. Findo o prazo de validade da presente proposta, a ATM-SIS poderá proceder à actualização dos valores apresentados.

### **4.3 I.V.A.**

Aos valores apresentados nesta proposta deverá ser adicionado o IVA à taxa legal em vigor à data de facturação.

### **4.4 DURAÇÃO DO CONTRATO**

O contrato vigorará pelo prazo de 3 meses, com o início a 01 de Fevereiro de 2015 e termina 30 de Abril 2015.

20-01-2015

**O Responsável Comercial**





A **ATM-SIS** exerce a sua actividade a nível nacional com escritórios e centros de assistência técnica em Lisboa e Porto:

**LISBOA**

Pcta do Comércio, 15 Loja, Quinta Grande –Alfragide  
2610-042 AMADORA  
Telef: 21 470 68 00 Fax: 21 470 68 99

**PORTO**

Rua Prof<sup>o</sup> Correia de Sá nº 42, 2<sup>o</sup>  
4445-570 ERMESINDE  
Telef: 22 956 70 00 Fax: 22 953 93 66