

Reerguer Leiria
Juntos somos mais fortes!

DANOS DECORRENTES DA
DEPRESSÃO "KRISTIN"





EQUIPAMENTOS
DESPORTIVOS



Leiria
Câmara Municipal





-  150 clubes desportivos ativos
-  100 clubes com prática desportiva federada
-  Mais de 8.000 atletas federados
-  55 modalidades praticadas

INDICADORES DO MOVIMENTO DESPORTIVO



- ⚠️ A destruição transversal do património desportivo do concelho afeta clubes, atletas e comunidades
- 🏆 Espaços de formação pessoal através do desporto
- 🏆 Palcos de grandes competições nacionais e internacionais:
 - Taça da Liga de futebol
 - Taça da Europa de Lançamentos em atletismo
 - Campeonatos Nacionais de Natação e Atletismo
 - Jogos das Seleções Nacionais de Futebol

PATRIMÓNIO E IMPORTÂNCIA ESTRATÉGICA



- Infraestrutura central do desporto nacional
- Palco de grandes competições (Allianz Cup, jogos das seleções nacionais)
- “Arca de Noé” do concelho: treinos e provas de 13 modalidades
- Utilizado por 500 atletas/dia
- ***Toda a cobertura gravemente afetada***

ESTÁDIO MUNICIPAL DE LEIRIA



- Espaço de referência para natação e programas sénior
- Recebe Campeonato Nacional de Piscina Curta
- 1.200 entradas diárias
- ***Cobertura gravemente danificada***

COMPLEXO MUNICIPAL DE PISCINAS DE LEIRIA



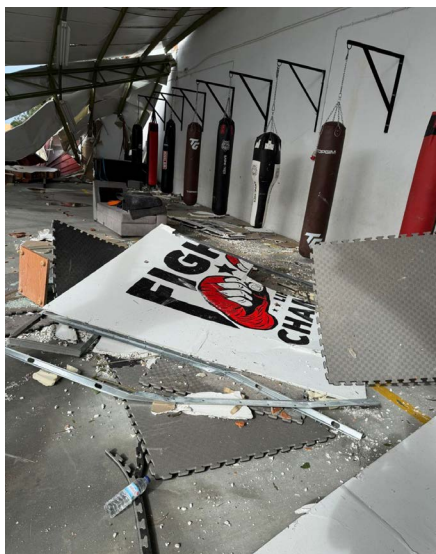
- Popular para futsal e patinagem artística
- 200 atletas federados
- ***Instalação totalmente destruída***

PAVILHÃO DO CENTRO DE CONVÍVIO E RECREIO DO TELHEIRO



- Futsal e andebol
- Formação de jovens atletas
- ***Instalação totalmente destruída***

PAVILHÃO DO GRUPO DESPORTIVO E RECREATIVO DE PARCEIROS



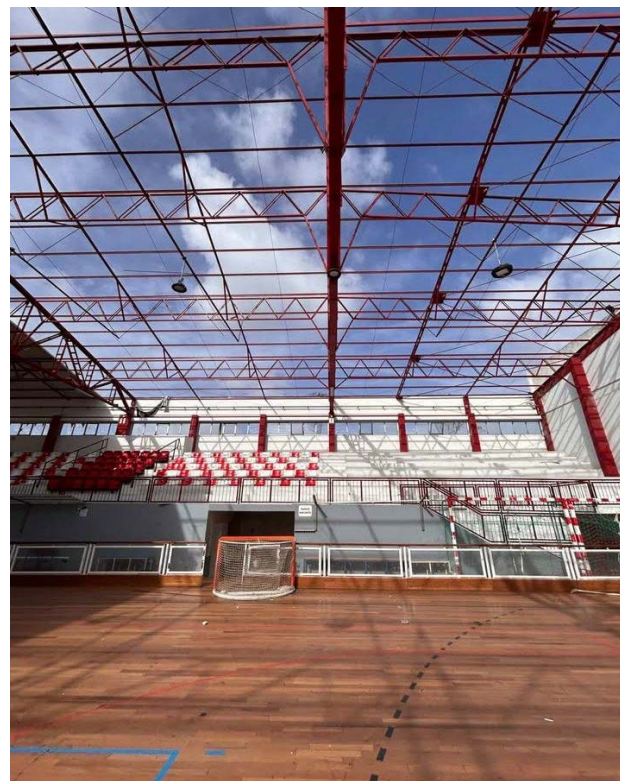
- Descentraliza a prática desportiva
- Modalidades de combate (kempo)
- 250 atletas
- **Infraestrutura totalmente destruída**

PAVILHÃO DA ASSOCIAÇÃO DESPORTIVA PIRANHA WORLD FIGHTERS



- Modalidades de raquete
- 500 atletas/dia
- Prática competitiva de alto nível
- ***Destruição das tendas de inverno e queda de árvores sobre vedações, bancadas e campos***

RACQUET SPORTS CLUB DE LEIRIA



- Utilizado por Escola EB 2,3 de Marrazes
- Hóquei em patins e patinagem artística
- 150 atletas
- ***Cobertura voou na íntegra; piso danificado***

PAVILHÃO POLIDESPORTIVO DE MARRAZES



- Espaço central para atividades culturais e desportivas locais
- Apoia a formação de jovens atletas de futsal
- ***Instalações totalmente destruídas***

CENTRO CULTURAL E RECREATIVO DE SEGODIM



- Futebol do Sport Clube Leiria e Marrazes
- 2 campos de futebol sintético
- 450 atletas
- *Queda de postes de iluminação, destruição de balneários, vedações e espaços sociais*

ALDEIA DO DESPORTO



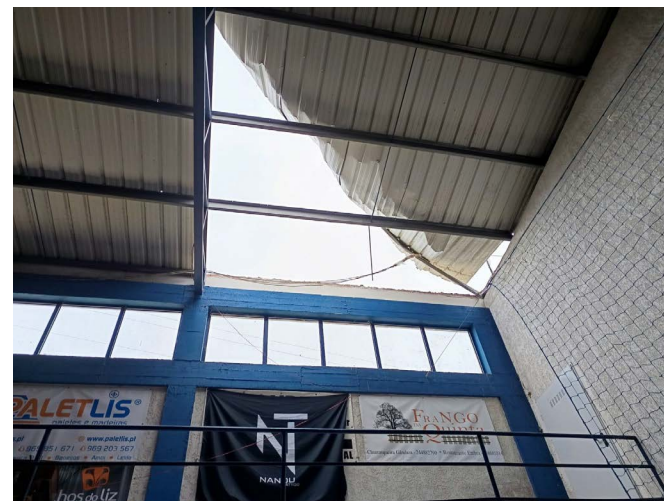
- Tradição associativa e dinamização comunitária
- Prática de futebol e judo
- 250 atletas
- ***Destruição da sala de judo e forte impacto no campo de futebol (vedações, balizas, iluminação)***

GRUPO DESPORTIVO SANTO AMARO



- Formação técnica em ginástica
- 150 atletas
- ***Destruição do material específico e cobertura fortemente danificada***

ESCOLA DE GINÁSTICA DE FORMAÇÃO ACROBÁTICA



- Prática regular de futsal e envolvimento local
- 180 atletas
- **Requer intervenções estruturais, sobretudo na cobertura; piso já danificado com a chuva**

ASSOCIAÇÃO DESPORTIVA E RECREATIVA DE BARREIROS



- Referência nacional em atletismo, casa da campeã mundial de peso em pista coberta (Auriol Dongmo)
- Palco da Taça da Europa de Lançamentos
- 250 atletas
- *Inundado pelo rio Lis; destruição das gaiolas e do ginásio*

CENTRO NACIONAL DE LANÇAMENTOS



- Desenvolvimento do futebol e formação de atletas
- Envolvimento com o Centro Escolar de Parceiros
- Local de treino e formação para árbitros, treinadores e jogadores
- ***Queda de torre de alta tensão em pleno relvado sintético***

**ACADEMIA DESPORTIVA DA UNIÃO DE FREGUESIAS DE PARCEIROS E AZOIA
ASSOCIAÇÃO DE FUTEBOL DE LEIRIA**



- Forte impacto social
- Prática de futebol, ténis, padel e futsal
- 300 atletas
- ***Destruição de bancadas, vedações e sede social do clube***

CLUBE DESPORTIVO DA CARANGUEJEIRA

Reerguer Leiria
Juntos somos mais fortes!

DANOS DECORRENTES DA
DEPRESSÃO "KRISTIN"

EQUIPAMENTOS
DESPORTIVOS



Leiria
Câmara Municipal

