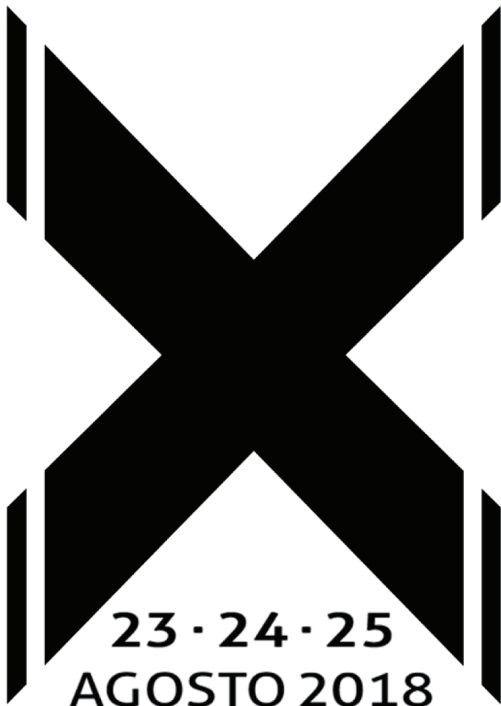


# EXTRAMURALHAS



23 · 24 · 25  
AGOSTO 2018

AGOSTO 2018

## LEIRIAGENDA

*Roteiro cultural, desportivo e de lazer*

# EXTRAMURALHAS

23'AGO



00h00 – **Stereogun**

**S.A.D (SUDDEN AXIS DISORDER)**

(Inglaterra)

Post-punk nihilista maquiado de shoegaze e estética neo-romântica

TAGS: Post-Punk, Shoegaze, Nihilism

Bilhetes: [www.letsgo.pt](http://www.letsgo.pt)



21h30

**Teatro José Lúcio da Silva**

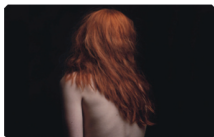
**HEILUNG (Dinamarca)**

Uma deslumbrante viagem sonora mística à origem de uma Eupora nativa e tribal

TAGS: Native Europa, Tribal, Sacred, Pagan, Magical, Astonishing, Nordic, Viking, Warriors

Bilhetes: [www.teatrojlsilva.pt](http://www.teatrojlsilva.pt)

24'AGO



01h30 – **Stereogun**

**BRAGOLIN (Holanda)**

Uma das novas bandas europeias que o mundo mais precisa conhecer!

TAGS: Post-Punk, Synth, Minimal-Wave, Popnoire

Bilhetes: [www.letsgo.pt](http://www.letsgo.pt)



00h00 – **Jardim Luís de Camões**  
**PRIEST (Suécia)**

A nova aventura dos misteriosos ex-músicos da mega banda nórdica, ghost!

TAGS: Synth, Electronic, Synthpop, EBM, New-Wave, Avant-pop

Acesso grátis



23h00 – **Jardim Luís de Camões**  
**CAPTAINS (Espanha)**

A obscura sensualidade de uma das bandas de som mais atraente da península Ibérica

TAGS: Post-Punk, Electronic, Pop, Rock, Indie

Acesso grátis



21h00 – **Teatro José Lúcio da Silva**  
**ULVER (Noruega)**

Provavelmente a banda mais camaleônica da história de toda a música!

TAGS: Progressive Synthpop, Electronic(art), Visuals, Psychedelic, Hybrid Post-Metal, Art-Pop

Bilhetes: [www.teatrojlsilva.pt](http://www.teatrojlsilva.pt)



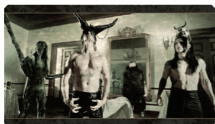
18h00 – **Igreja da Misericórdia**  
**CHRISTIAN WOLZ (Alemanha)**

A voz humana explorada em todos os seus limites

TAGS: Voice, Vocal Art, Ambient, Experimental, Haunting, Mesmerizing

Acesso grátis

25'AGO



01h30 – **Stereogun**

**BIZARRA LOCOMOTIVA (Portugal)**

Uma das maiores e mais idiossincráticas bandas de culto nacionais!

TAGS: Industrial, Crossover, Industrial-Metal, Rock-Industrial

Bilhetes: [www.letsgo.pt](http://www.letsgo.pt)



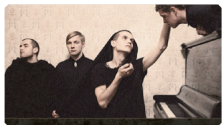
00h00 – **Jardim Luís de Camões**  
**HORSKX (França)**

Sons eletrónicos poderosos, uma voz agressiva e uma bateria

que parece estar sempre em brasa!

TAGS: Electro-Industrial, EBM, Cyberpunk, Crossover

Acesso grátis



**23h00 – Jardim Luís de Camões**

### SHORTPARIS (Rússia)

Um dos segredos musicais de leste mais preciosos e bem guardados que urge descobrir!

TAGS: Avant-Pop, Experimental, Darkwave, Minimal, Pop Noir, Post-Punk

Acesso grátis



**21h00 – Teatro José Lúcio da Silva**

### CURRENT 93 (Inglaterra)

Uma das bandas mais fascinantes e personalizadas dos últimos 35 anos!

TAGS: Current 93

Bilhetes: [www.teatrojlsilva.pt](http://www.teatrojlsilva.pt)



**18h00 – Igreja da Misericórdia**

### RİCİNN (França)

Pura vanguarda musical, transcendente, assombrosa, assustadoramente arrebatadora

TAGS: Neo-Classical, Baroque, Experimental, Operatic, Haunting

Acesso grátis

\* Os concertos na Igreja da Misericórdia são prioritários para os primeiros 250 compradores de bilhetes dos 3 espetáculos do Teatro José Lúcio da Silva  
Informação completa: [www.fadeinfestival.com](http://www.fadeinfestival.com)

## 01'QUA



**Até 31'AGO**

**Juntas de Freguesia do Concelho de Leiria**

**VAMOS LER +**

**Ler nas Férias**

**A Biblioteca vai**

**às Freguesias**

Obs: distribuição de livros infanto-juvenis em baús, nas juntas de freguesia

Preço: entrada livre

Público-alvo: crianças até aos 14 anos

Inf.: 244 839666

[biblioteca.municipal@cm-leiria.pt](mailto:biblioteca.municipal@cm-leiria.pt)

Org.: CMLeiria



**Até 02'SET – outros eventos**

**Biblioteca de Praia no Pedrôgão**

**TER' a SEX'**

**10h30 – 13h00**

**e 15h00 – 18h00**

**SÁB' e DOM'**

**15h00 -18h00**

**SERVIÇO DE BIBLIOTECA DE PRAIA**

Este é um espaço cultural com um vasto programa de atividades, acesso à internet, filmes, leitura de livros, revistas e jornais diários

Público-alvo: todos os públicos

Inf.: 244 839666

[biblioteca.municipal@cm-leiria.pt](mailto:biblioteca.municipal@cm-leiria.pt)

Org.: CMLeiria



**21h30 – desporto**

**Praça Rodrigues Lobo**

**BRISAS NIGHT RUN**

Público-alvo: todos os públicos

Inf.: [nel.pedatleta@gmail.com](mailto:nel.pedatleta@gmail.com)

Org.: NEL – Pedatleta

Apoia: CMLeiria

## 02'QUI



**14h00 às 15h00 – animação infantil**

**Jardim de Santo Agostinho**

**PIQUENIQUE DE HISTÓRIAS**

Obs: Levar a biblioteca para os jardins da cidade, para as crianças e acompanhantes desfrutarem de momentos de lazer na companhia os livros e da leitura

Preço: gratuito

Público-alvo: crianças e acompanhantes

(grupos mediante marcação prévia)

Inf.: 244 839666

[biblioteca.municipal@cm-leiria.pt](mailto:biblioteca.municipal@cm-leiria.pt)

Org.: CMLeiria



**21h30 – cinema**

**Cine-Teatro de Monte real**

**RUTH**

Realizador: António Pinhão Botelho

Atores: Igar Regalla, Álvaro Correia, António Nipita, José Reposo

Género: Biografia | Duração: 105 min. | País: Portugal

Portugal

Ano: 2018 | Distribuidora: NOS Audiovisuais



**22h00 – música**  
**Jardim Luís de Camões**  
**CONCERTOS DE VERÃO**

**Filarmonía de S. Tiago de Marrazes**  
 Preço: entrada livre  
 Público-alvo: todos os públicos  
 Inf.: 244 839 525  
 Org.: CMLeiria  
 Apoio: Associação de Filarmonías do Concelho de Leiria

**04'SÁB**

**10h00 às 12h00 – outros eventos**  
**Castelo de Leiria**  
**YOGA NO CASTELO DE LEIRIA**

Preço: Criança até 10 anos – entrada livre adultos - €3,00  
 Público-alvo: todos os públicos  
 Inf.: yoga@yogaleiria.com | 244837788 917743102  
 Org.: Ashrama Leiria – Centro do Yoga e CMLeiria

**10h00 às 18h00 – outros eventos**  
**Praia do Pedrógão**  
**(junto aos mastros das bandeiras da Praia Centro)**  
**LEIRIA TEM SAÚDE VAI À PRAIA**  
**VERÃO COM PREVENÇÃO**

**Cuidar de quem cuida**  
 Obs.: Divulgação da Formação de Cuidadores, avaliação do sobrecarga do Cuidador Informal workshops: Reiki /Medicação + Segura Rastros gratuitos: Cardiovascular, Sensibilizar para a Diabetes, Avaliação do Estado Mental, Importância da Postura Corporal  
 Preço: gratuito  
 Público-alvo: todos os públicos  
 Inf.: 244 845 644 e 244 845 65 cmleiria@cm-leiria.pt  
 Org.: CMLeiria  
 Parceiro: Associação CarlotaZinha – Apoio ao Doente e à Família

**05'DOM**



**10h00 às 18h00 – outros eventos**  
**Praia do Pedrógão**  
**(junto aos mastros das bandeiras da Praia Centro)**  
**LEIRIA TEM SAÚDE VAI À PRAIA**  
**VERÃO COM PREVENÇÃO**

**Cuidar de quem cuida**  
 Obs.: Divulgação da Formação de Cuidadores, avaliação do sobrecarga do Cuidador Informal workshops: Reiki /Medicação + Segura Rastros gratuitos: Cardiovascular, Sensibilizar para a Diabetes, Avaliação do Estado Mental, Importância da Postura Corporal  
 Preço: gratuito  
 Público-alvo: todos os públicos  
 Inf.: 244 845 644 e 244 845 65 cmleiria@cm-leiria.pt  
 Org.: CMLeiria  
 Parceiro: Associação CarlotaZinha – Apoio ao Doente e à Família

**08'QUA**



**21h30 - desporto**  
**Praça Rodrigues Lobo**  
**BRISAS NIGHT RUN**

Público-alvo: todos os públicos  
 Inf.: nel.pedatleta@gmail.com  
 Org.: NEL – Pedatleta  
 Apoio: CMLeiria

**10'SEX**

**22h00 – música**  
**Jardim Luís de Camões**  
**CONCERTOS DE VERÃO**  
**SAMP – Sociedade Artística e Musical dos Pousos**  
 Preço: entrada livre  
 Público-alvo: todos os públicos  
 Inf.: 244 839 525  
 Org.: CMLeiria  
 Apoio: Associação de Filarmonías do Concelho de Leiria

**11'SÁB**

**08h00 às 17h00 – outros eventos**  
**Largo 5 de Outubro de 1910**  
**Largo do Papa Paulo VI**  
**Jardim Luís de Camões**  
**FEIRA DAS VELHARIAS**

**10h00 às 18h00 – outros eventos**  
**Praia do Pedrógão**  
**(junto aos mastros das bandeiras da Praia Centro)**

**LEIRIA TEM SAÚDE VAI À PRAIA**  
**VERÃO COM PREVENÇÃO**  
**Com a Farmácia Sol, Praia é Diversão e Saúde!**

Obs.: Sessões de esclarecimento: Pitiríase Versicolor – Prevenção e Tratamento; Sol, Praia e um bonito bronzeado... COM SAÚDE!!!  
 Os Benefícios do Sol – apanhe Sol, a Saúde agradece!; A Exposição Solar e a toma de medicamentos – cuidadas a ter!; jogos didáticos para crianças; Rastros: Cardiovascular, Diabetes, Dislipidémia, Dpcc  
 Preço: gratuito  
 Público-alvo: todos os públicos  
 Inf.: 244 845 644 e 244 845 65 cmleiria@cm-leiria.pt  
 Org.: CMLeiria  
 Parceiro: Farmácia Sol – Monte Redondo

**11h00 às 13h00 e 15h00**

**às 18h00 – outros eventos**

*Abrigo do Lagar Velho,  
Vale do Lapedo*

## **ENCONTRO COM O PASSADO**

**Um dia no Abrigo do Lagar Velho (dia aberto)**

*Preço: gratuito*

*Público-alvo: todos os públicos  
Inf.: umdianologarvelho@gmail.com  
Org.: Equipa ALV 2018 | Laboratório de  
Arqueociências da DGPC | CIBIO  
Apoio: CMLeiria | União de Freguesias de  
Santa Eufémia e Boa Vista*



**18h00 às 20h00 – outros eventos**

**Marginal da Praia do Pedrógão  
CARNAVAL DE VERÃO 2018**

*Preço: entrada livre*

*Público-alvo: todos os públicos  
Inf.: 244 845 627 | cmleiria@cmleiria.pt  
Org.: CMLeiria | Junta de Freguesia  
de Coimbrão*



**22h00 – música**

**Jardim Luís de Camões**

**CONCERTOS DE VERÃO**

**SAMB – Sociedade Artística  
e Musical da Bajouca**

*Preço: entrada livre*

*Público-alvo: todos os públicos  
Inf.: 244 839 525*

*Org.: CMLeiria*

*Apoio: Associação de Filarmónicas do  
Concelho de Leiria*

**21h00 às 02h00 – outros eventos**

**Praia do Pedrógão**

**Parque de estacionamento  
(junto à Rotunda Sul)**

**FESTA SILENCIOSA**

*Preço: entrada livre*

*Público-alvo: todos os públicos  
Inf.: 244 845 627 | cmleiria@cmleiria.pt  
Org.: CMLeiria | Junta de Freguesia de  
Coimbrão*

**15'QUA**

**21h30 - desporto**

**Praça Rodrigues Lobo**

**BRISAS NIGHT RUN**

*Público-alvo: todos os públicos*

*Inf.: nel.pediatleta@gmail.com*

*Org.: NEL – Pédatleta*

*Apoio: CMLeiria*

**18'SÁB**



**12'DOM**

**10h00 às 18h00 – outros eventos**

**Praia do Pedrógão**

**(junto aos mastros das bandeiras  
da Praia Centro)**

**LEIRIA TEM SAÚDE**

**VAI À PRAIA**

**VERÃO COM PREVENÇÃO**

**Com a Farmácia Sol, Praia é  
Diversão e Saúde!**

*Obs.: Sessões de esclarecimento: Pitiríase  
Versicolor – Prevenção*

*e Tratamento; Sol, Praia e um bonito  
bronzeadão... COM SAÚDE!!! ;*

*Os Benefícios do Sol – apanhar Sol, a Saúde  
agradece!; A Exposição Solar e a toma de  
medicamentos – cuidados a ter!;*

*jogos didáticos para crianças; Rastreios:  
Cardiovascular, Diabetes, Dislipidémia, Dpoc*

*Preço: gratuito*

*Público-alvo: todos os públicos*

*Inf.: 244 845 644 e 244 845 65*

*cmleiria@cm-leiria.pt*

*Org.: CMLeiria*

*Parceiro: Farmácia Sol – Monte Redondo*



**21h30 – cinema**

**Cine-Teatro de Monte real**

**CINEMA PARAÍSO**

*Realizador: Giuseppe Tornatore*

*Atores: Philippe Noiret, Jacques Perrin,*

*Salvatore Cascio e Marco Leonardi*

*Obs.: comemoração do 30º aniversário do  
lançamento do filme*

*Oscar - Melhor Filme Estrangeiro*

*Globo de Ouro - Melhor Filme Estrangeiro*

*Festival de Cannes - Grande Prémio do Júri*

*BAFTA - Melhor Actor, Melhor Actor*

*Secundário; Melhor Filme Estrangeiro, Melhor*

*Música e Melhor Argumento Original*

*Idade: M/12 | Género: Comédia dramática*

*Duração: 123 min.*

*Pais: Itália | Ano: 1989 | Distribuidora:*

*Alambique*

**10h00 às 18h00 – outros eventos**

**Praia do Pedrógão**

**(junto aos mastros das bandeiras  
da Praia Centro)**

**LEIRIA TEM SAÚDE VAI À  
PRAIA**

**VERÃO COM PREVENÇÃO**

**Rastreios de Enfermagem**

**A Cuidar de Si nas Férias!**

*Obs.: Rastreios de Colesterol, Glicémia,*

*Tensão Arterial e IMC*

*Preço: gratuito*

*Público-alvo: todos os públicos*

*Inf.: 244 845 644 e 244 845 65*

*cmleiria@cm-leiria.pt*

*Org.: CMLeiria*

*Parceiro: SANFIL – Centro Hospitalar*

*S. Francisco*

**19'DOM**



**10h00 às 18h00 – outros eventos**

*Praia do Pedrógão  
(junto aos mastros das bandeiras da Praia Centro)*

**LEIRIA TEM SAÚDE**

**VAI À PRAIA**

**VERÃO COM PREVENÇÃO**

**Rastreios de Enfermagem**

**A Cuidar de Si nas Férias!**

*Obs.: Rastreios de Colesterol, Glicémia, Tensão Arterial e IMC*

*Preço: gratuito*

*Público-alvo: todos os públicos*

*Inf.: 244 845 644 e 244 845 65*

*cmleiria@cm-leiria.pt*

*Org.: CMLeiria*

*Parceiro: SANFIL – Centro Hospitalar*

*S. Francisco*

**22'QUA**

**21h30 – desporto**

*Praça Rodrigues Lobo*

**BRISAS NIGHT RUN**

*Público-alvo: todos os públicos*

*Inf.: nel.pedatleta@gmail.com*

*Org.: NEL – Pédetleto*

*Apoio: CMLeiria*

**23'QUI**

**14h00 às 15h00 – animação infantil**

*Jardim de Santo Agostinho*

**PIQUENIQUE DE HISTÓRIAS**

*Obs.: Levor a biblioteca para os jardins da cidade, para as crianças*

*e acompanhantes desfrutarem de*

*momentos de lazer na companhia*

*os livros e da leitura*

*Preço: gratuito*

*Público-alvo: crianças e acompanhantes*

*(grupos mediante marcação prévia)*

*Inf.: 244 839666*

*biblioteca.municipal@cm-leiria.pt*

*Org.:CMLeiria*

**25'SÁB**



**17h00 – apresentação**

*Centro Azul | Biblioteca de Praia  
Centro do Pedrógão*

**LEIRIA CONVIDA**

**JOANA ROQUE**

**Autora e blogger**

*Público-alvo: todos os públicos*

*Inf.:244839666*

*biblioteca.municipal@cm-leiria.pt*

*Org.: CMLeiria*



**10h00 às 18h00 – outros eventos**

*Praia do Pedrógão*

*(junto aos mastros das bandeiras da Praia Centro)*

**LEIRIA TEM SAÚDE**

**VAI À PRAIA**

**VERÃO COM PREVENÇÃO**

**Leiria + Saudável**

*Obs.: Medição dos Parâmetros Vitais*

*Glicémia Capilar e Tensão Arterial*

*Preço: gratuito*

*Público-alvo: todos os públicos*

*Inf.: 244 845 644 e 244 845 65*

*cmleiria@cm-leiria.pt*

*Org.: CMLeiria*

*Parceiro: Bombeiros Municipais de Leiria*

**26'DOM**



**10h00 às 18h00 – outros eventos**

*Praia do Pedrógão*

*(junto aos mastros das bandeiras da Praia Centro)*

**LEIRIA TEM SAÚDE**

**VAI À PRAIA**

**VERÃO COM PREVENÇÃO**

**Leiria + Saudável**

*Obs.: Medição dos Parâmetros Vitais –*

*Glicémia Capilar e Tensão Arterial*

*Preço: gratuito*

*Público-alvo: todos os públicos*

*Inf.: 244 845 644 e 244 845 65*

*cmleiria@cm-leiria.pt*

*Org.: CMLeiria*

*Parceiro: Bombeiros Municipais de Leiria*

**28'TER**



**16h00 – outros eventos**

*Museu de Leiria*

**DIA DE SANTO AGOSTINHO**

*Do Convento de Santo*

*Agostinho ao Museu*

*de Leiria – visita guiada*

*Obs.:Visita orientada ao Museu de Leiria*

*e à exposição de longa duração. Abordagem*

*à história do Convento de Santo Agostinho.*

*Preço: gratuito (sem inscrição prévia – limite*

*30 pessoas)*

*Público-alvo: todos os públicos*

*Inf.: museudeleiria@cm-leiria.pt*

*244 839 677*

*Org.: CMLeiria*

## 29'QUA

21h30 - **desporto**

*Praça Rodrigues Lobo*

### BRISAS NIGHT RUN

*Público-alvo: todos os públicos*

*Inf.: nel.pedatleta@gmail.com*

*Org.: NEL - Pedatleta*

*Apoio: CMLeiria*

## 31'SEX



21h30 - **teatro**

*Cine-teatro de Monte Real*

### SAÍDOS DA CASCA

*Obs.: Duas horas de espetáculo onde o público ficará surpreso e se questionará sobre a intrigante temática que é a televisão*

*Preço: €12,50*

*Público-alvo: M|J2*

*Inf.: bilheteira@teatrojsilva.pt | 244 823 600*

*www.teatrojsilva.pt*

*Org.: CMLeiria - T|JLS*



22h00 - **música**

*Jardim Luís de Camões*

### CONCERTOS DE VERÃO

*Sociedade Filarmónica*

*de S. Cristóvão*

*de Caranguejeira*

*Preço: entrada livre*

*Público-alvo: todos os públicos*

*Inf.: 244 839 525*

*Org.: CMLeiria*

*Apoio: Associação de Filarmónicas da Concelho de Leiria*

## EXPOSIÇÕES



03'AGO a 02'SET

*Diversos espaços da cidade*

### VÉNUIS

*Por Traços Discordantes*

*Esculturas de Paulo*

*Honorato e Silva Neto*

*Galeria Municipal Edifício Banco*

*de Portugal*

*Mulher Virtude*

*Câmara Municipal de Leiria*

*Mulher Vício*

*Mercado de Sant'Ana*

*Mulher Vida*

*m|j|mo - museu da imagem*

*em movimento*

*Mulher Fêmea*

*Moinho do Papel*

*Mulher Beleza*

*Museu de Leiria*

*Mulher Arte*

*Praça Rodrigues Lobo*

*Mulher Sonho*

*Obs.: inauguração - 18h00 - Mercado*

*de Sant'Ana*

*Público-alvo: todos os públicos*

*Inf.: 244 839 619*

*Org.: CMLeiria*



03'AGO até 30'SET

*Galeria Municipal Edifício*

*Banco de Portugal*

### PROJECT ROOM

*Golden Dreams*

*de Sofia Castro*

*Preço: entrada livre*

*Público-alvo: todos os públicos*

*Inf.: 244 839 619*

*Org.: CMLeiria*



18'AGO até 14'OUT

*m|j|mo - museu da imagem*

*em movimento*

### O AMOR

### ENTREMURALHAS

*Fotografia de Marcelo*

*Brites*

*Obs.: inauguração às 16:00*

*projeto (em desenvolvimento) iniciado em*

*2013 que pretende retratar ora em poses ora*

*descomprometidamente, o amor dos casais*

*que passam pelo Entremuralhas, festival*

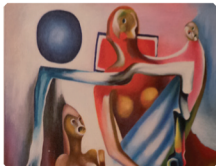
*organizado pela Fade In, em Leiria*

*Preço: €2,10*

*Público-alvo: todos os públicos*

*Inf.: 244 839 675 | mimo@cm-leiria.pt*

*Org.: CMLeiria*



Até 31'AGO

*Galeria da Biblioteca Municipal*

*Afonso Lopes Vieira*

### VENTOS QUE SONHOS DE

### CRIANÇA TRANSPORTAM

*Exposição de pintura*

*de Inácio Valério*

*Inf.: 244839666*

*biblioteca.municipal@cm-leiria.pt*

*Org.: CMLeiria*

Até 31'AGO

*Casa Museu João Soares*

### A RAINHA DAS ROSAS

*Exposição dos desenhos*

*do livro com o mesmo título*

*Preço: entrada livre*

*Público-alvo: todos os públicos*

*Inf.: 244 891 219*

*direccao.casa-museu@fmssoares.pt*

*Org.: Associação de Pais das Escolas*

*de Cortes*

*Apoio: CMLeiria e IPL (CRID)*



### Até 02'SET

Galeria Municipal Edifício  
Banco de Portugal

### JOSÉ LUÍS TINOCO

#### Os ateliers

Obs.: Obs.: segunda a sexta: 09h30-12h00/  
14h00-17h00

sábados, domingos e feriado: 9h30-12h30-  
14h00-17h30

Preço: entrada livre

Público-alvo - público em geral

Org.: CMLeiria

Apoio: SPAutores



### Até 31'DEZ

Museu de Leiria

### UM MANTO DE TODAS AS

### CORES: A VIRGEM MARIA

### NO TERRITÓRIO

### DE LEIRIA-FÁTIMA

#### Exposição Temporária

Preço: €5,00 entrada no Museu

Público-alvo: todos os públicos

Todos os dias: 09h30 às 17h30

Inf.: 244 839 677

museuleiria@cm-leiria.pt

Org.: CMLeiria, Departamento de

Património Cultural da

Diocese de Leiria-Fátima

Apoio: Santuário de Fátima



### Até DEZ

Museu de Leiria

### SUBLIME FANTASIA

### EM LEIRIA

De Virginia Goes

Todos os dias das 9h30 às 17h30

Preço: €5,00

Público-alvo: todos os públicos

Inf.: museuleiria@cm-leiria.pt | 244 839 677

Org.: CMLeiria e Virginia Goes



### Até 09'SET

m|j|mo - museu da imagem  
em movimento

### VISTA MAR

Fotografia de Carlos Barão

Preço: entrada no museu

Público-alvo: todos os públicos

Inf.: 244 839 675 | mimo@cm-leiria.pt

Org.: CMLeiria



### Até 30'SET

Agromuseu Municipal  
Dona Julinha

### ESPIGA ABENÇOADA,

### ESPIGA DOURADA

Preço: € 2,10

Público-alvo: todos os públicos

Inf.: agromuseu@cm-leiria.pt | 244614635

Org.: CMLeiria

### Até DEZ

Museu de Leiria, Ruas de Leiria  
Arquivo Distrital de Leiria

### ReBeIDes: Sérgio Luiz e Gүй Manuel

Preço: €5,00 entrada no Museu

Entrada livre: Arquivo Distrital e Ruas da  
Cidade

Público-alvo: todos os públicos

Todos os dias: 09h30 às 17h30

Inf.: 244 839 677|museuleiria@cm-leiria.pt

Org.: CMLeiria

Apoio: Cinemateca Portuguesa, Museu do

Cinema, I.P.

### Até DEZ

Centro de Diálogo Intercultural  
de Leiria, Casa dos Pintores

Igreja da Misericórdia

### Exposição de longa duração

### AS 3 RELIGIÕES DO LIVRO

09h30-12h30 e 14h00-17h30 segunda

a sexta-feira

14h00-17h30 - sábados, domingos e feriados

Encerra dias de: Ano Novo, Páscoa, Natal

Entrada livre

Público-alvo: Todos os públicos

Inf.: cdil@cm-leiria.pt

244 839 628 | 244 845 639

Org.: CMLeiria



### Até 07'ABR' 2019

m|j|mo - museu da imagem em  
movimento

### NÓS E OS OUTROS

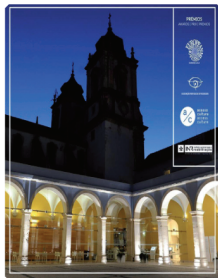
Obs.: aberta diariamente das 09h30 às 17h30

Preço: € 2,10

Público-alvo: todos os públicos

Inf.: 244 839 675 | mimo@cm-leiria.pt

Org.: CMLeiria



Museu de Leiria

### LEIRIA: IDENTIDADE E TERRITÓRIO

### Exposição de longa duração

Preço: €5,00 entrada no Museu

Público-alvo: todos os públicos

Todos os dias: 09h30 às 17h30

Inf.: museuleiria@cm-leiria.pt

244 839 677

Org.: CMLeiria





m|j|mo - museu da imagem em movimento

## OFICINA DO OLHAR

### Exposição permanente

Preço: €2,10 (entrada no museu)  
Público-alvo: todos os públicos  
Todos os dias: 09h30 - 17h30  
Inf.: 244 839 675 | mimo@cm-leiria.pt  
Org.: CMLeiria

## Casa Museu João Soares SÉCULO XX PORTUGUÊS OS CAMINHOS DA DEMOCRACIA JOÃO SOARES / MÁRIO SOARES

### Exposição Permanente

Terça a sexta: 10h00-12h30 e 14h30-18h00  
Obs.: duração 45|60 min  
Entrada Livre  
Público-alvo: todos os públicos (máximo 25)  
Apoio: CMLeiria | Fundação EDP

## VISITAS GUIADAS

### AGROMUSEU MUNICIPAL

D.JULINHA  
Inf.Insc.: 244 614 635  
agromuseu@cm-leiria.pt

### AGROMUSEU MUNICIPAL

#### D.JULINHA

### MOINHO DO PAPEL | MUSEU DE LEIRIA

Inf.Insc.: 244 614 635  
agromuseu@cm-leiria.pt  
Inf.Insc.: 244 839 672  
moinhodopapel@cm-leiria.pt  
Inf.Insc.: 244 839 677  
museudeleiria@cm-leiria.pt

### BIBLIOTECA MUNICIPAL AFONSO LOPES VIEIRA

### Eu Visito a Biblioteca Sala Museu Afonso Lopes Vieira

Inf.Insc.: 244 839 666  
biblioteca.municipal@cm-leiria.pt

### CASTELO DE LEIRIA

Inf.Insc.: 244 839 670 | castelo@cm-leiria.pt

### CASTELO DE LEIRIA

### M|j|mo - MUSEU DA IMAGEM EM MOVIMENTO

Inf.Insc.: 244 839 670 | castelo@cm-leiria.pt  
Inf.Insc.: 244 839 675 | mimo@cm-leiria.pt

### CASTELO DE LEIRIA

### MUSEU DE LEIRIA

Inf.Insc.: 244 839 670 | castelo@cm-leiria.pt  
Inf.Insc.: 244 839 677  
museudeleiria@cm-leiria.pt

### CENTRO DE

### INTERPRETAÇÃO DO

### ABRIGO DO LAGAR VELHO

Inf.Insc.: 244 839 677  
museudeleiria@cm-leiria.pt

### CENTRO DE

### INTERPRETAÇÃO DO

### ABRIGO DO LAGAR VELHO

Inf.Insc.: 244 839 677  
museudeleiria@cm-leiria.pt

### CENTRO DE

### INTERPRETAÇÃO DO

### ABRIGO DO LAGAR VELHO

### MUSEU DE LEIRIA

Inf.Insc.: 244 839 677  
museudeleiria@cm-leiria.pt

### MOINHO DO PAPEL

Inf.Insc.: 244 839 672  
moinhodopapel@cm-leiria.pt

### MOINHO DO PAPEL

### AGROMUSEU MUNICIPAL

#### D.JULINHA

Inf.Insc.: 244 839 672  
moinhodopapel@cm-leiria.pt  
Inf.Insc.: 244 614 635 | agromuseu@  
cm-leiria.pt

### MOINHO DO PAPEL | MUSEU DE LEIRIA

Inf.Insc.: 244 839 672  
moinhodopapel@cm-leiria.pt  
Inf.Insc.: 244 839 677  
museudeleiria@cm-leiria.pt

### MUSEU DE LEIRIA

Inf.Insc.: 244 839 677  
museudeleiria@cm-leiria.pt

### MUSEU DE LEIRIA

### CASTELO DE LEIRIA

Inf.Insc.: 244 839 677  
museudeleiria@cm-leiria.pt

### MUSEU DE LEIRIA | CENTRO

### DE INTERPRETAÇÃO DO ABRIGO DO LAGAR VELHO

Inf.Insc.: 244 839 677  
museudeleiria@cm-leiria.pt

### MUSEU DE LEIRIA | CENTRO DE INTERPRETAÇÃO

### AMBIENTAL

Inf.Insc.: 244 839 677  
museudeleiria@cm-leiria.pt

### MUSEU DE LEIRIA | MOINHO DO PAPEL

Inf.Insc.: 244 839 677  
museudeleiria@cm-leiria.pt

### CASA MUSEU JOÃO SOARES

ter a sex: 10h00-12h30/14h30-18h00  
Obs.: duração 45 a 60 min  
Público-alvo: público em geral  
Inf.Insc.: 244 891 219  
directcao.casa-museu@fmsoares.pt  
Apoio: CMLeiria | Fundação EDP

### MUSEU ESCOLAR MARRAZES

ter a sex: 09h00-12h30 14h00-17h30  
Obs.: até 25 participantes  
Preço: Entrada gratuita até aos 11 anos | M/11  
€1,00 M/65 €0,50  
Público-alvo: todos os públicos  
Inf.Insc.: 244812 701  
museuescolar@museuescolar.pt

Visitas Guiadas e Oficinas Pedagógicas  
Entrada livre - Escolas do Concelho de Leiria  
Preço: € 1,00 por participante / sessão, escolas  
que não pertencem ao Concelho de Leiria  
Preço: €2,00 por participante / sessão, ATL e  
outros serviços de ocupação de tempos livres  
ou idênticos  
Preço: €3,00 por participante sessão, ATL e  
outros serviços de ocupação de tempos livres  
ou idênticos fora do Concelho de Leiria

## SERVIÇO EDUCATIVOS



### PARA MAIS INFORMAÇÕES CONTACTAR

Castelo de Leiria  
244 839 670 | castelo@cm-leiria.pt  
m|j|mo - museu da imagem em movimento  
244 839 675 | mimo@cm-leiria.pt  
Centro de Diálogo Intercultural de Leiria  
244 839 628 | 244 845 639 | cdil@cm-leiria.pt  
Museu de Leiria  
244 839 677 | museudeleiria@cm-leiria.pt  
Moinho do Papel  
244 839 672 | moinhodopapel@cm-leiria.pt  
Agromuseu Municipal Dona Julinha  
244 614 635 | agromuseu@cm-leiria.pt  
Centro de Interpretação do Abrigo do Lagar Velho  
244 839 677 | museudeleiria@cm-leiria.pt



**LEIRIA SOBRE RODAS**  
**20 a 23 SET**  
**2018**

VISITE LEIRIA



Câmara Municipal de Leiria  
[www.cm-leiria.pt](http://www.cm-leiria.pt)

[leiriasobrerodas.com](http://leiriasobrerodas.com)

Mostra de Veículos Clássicos e Desportivos |  
 Leiria MotorShow | Leiria Expo Auto | Automobilia



Câmara Municipal de Leiria  
[www.cm-leiria.pt](http://www.cm-leiria.pt)



TEATRO  
**JOSE LUCIO DA SILVA**

**A NÃO PERDER EM SETEMBRO**

Ópera no Património  
 6, 7 e 8 de setembro



Mostra do Traje Etnográfico da Alta Estremadura  
 8 de setembro



Taça dos Clubes Campeões Europeus  
 15 e 16 de setembro



[www.facebook.com/rateiroleiriagenda](http://www.facebook.com/rateiroleiriagenda)

[www.cm-leiria.pt](http://www.cm-leiria.pt)

*Caso pretenda receber a Leiriagenda em formato eletrónico, envie os seus dados para: [leiriagenda@cm-leiria.pt](mailto:leiriagenda@cm-leiria.pt)*

*Edição - Câmara Municipal de Leiria / Coordenação editorial - Gabinete de Relações Públicas e Gemações | Divisão de Ação Cultural, Museus e Biblioteca / Design - Divisão de Ação Cultural, Museus e Biblioteca / Fotografia - Arquivo da Câmara Municipal de Leiria / Artistas e entidades intervenientes / Impressão - Gráfica da Batalha, Lda / Tiragem - 6.000 exemplares / DISTRIBUIÇÃO GRATUITA*