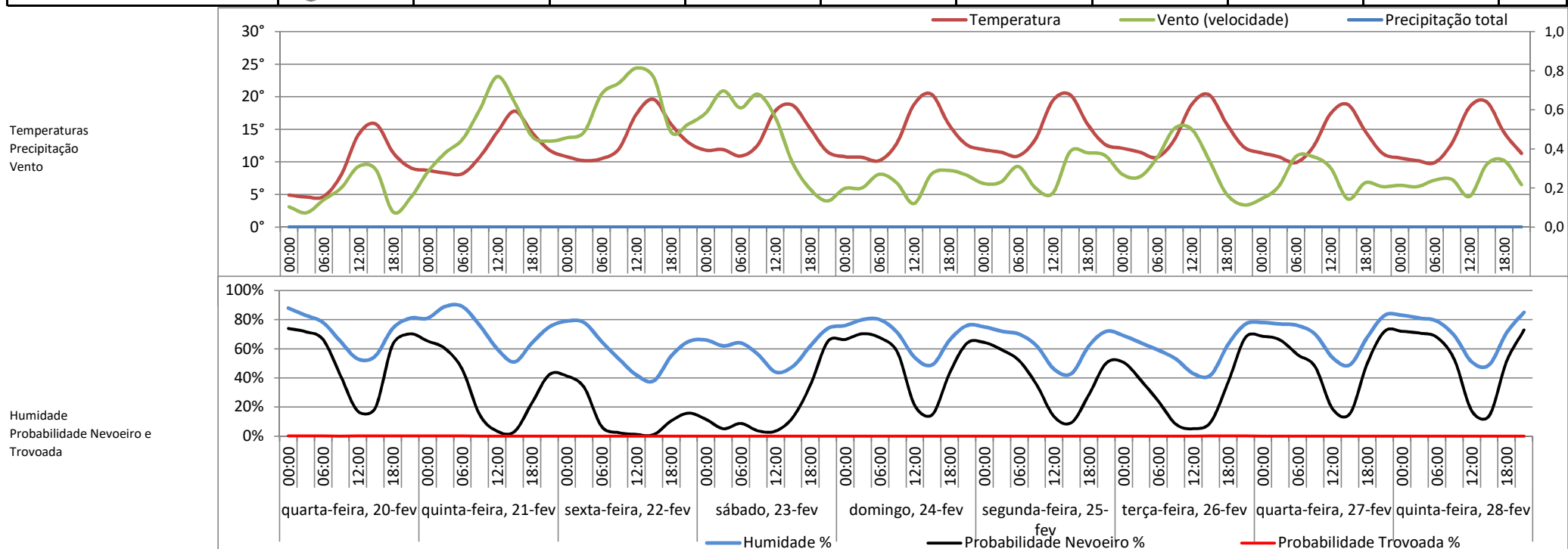


Previsão 10 dias



Leiria	quarta-feira, 20-fev		quinta-feira, 21-fev		sexta-feira, 22-fev		sábado, 23-fev		domingo, 24-fev		segunda-feira, 25-fev		terça-feira, 26-fev		quarta-feira, 27-fev		quinta-feira, 28-fev		1-mar	
	Noite	Dia	Noite	Dia	Noite	Dia	Noite	Dia	Noite	Dia	Noite	Dia	Noite	Dia	Noite	Dia	Noite	Dia	Noite	
Vento (velocidade)	5,5	9,3	11,4	23,1	14,6	24,4	20,9	20,4	6	8,7	8	11,6	11	15,1	6,2	10,8	6,4	10,2	6,5	
Vento (direção)	NE	S	SE	SE	SE	SE	SE	S	SE	E	NE	NE	NE	SE	SE	SE	NE	SE	N	
Escala de Vento	Brisa leve		Brisa fraca		Brisa fraca		Brisa moderada		Brisa leve		Brisa leve		Brisa fraca		Brisa leve		Brisa leve		Aragem	
Rajadas de vento	7,3	15,9	26	41,7	40,8	50,4	50,8	45	7,6	10,9	10,5	15	16,7	32,1	8,1	18,5	8,3	15,4	8,8	
Cobertura de nuvens	26	94	0	75	85	84	84	90	15	4	67	51	10	29	59	62	41	28	-	
Taxa precipitação	-	-	-	-	-	-	-	-	-	-	-	-	-	-	-	-	-	-	-	-
Precipitação acumulada	-	-	-	-	-	-	-	-	-	-	-	-	-	-	-	-	-	-	-	-
Horário precipitação	-	-	-	-	-	-	-	-	-	-	-	-	-	-	-	-	-	-	-	-
Temperatura	5,2°	10,8°	8,7°	13,2°	10,9°	15,0°	12,2°	15,0°	11,0°	15,6°	12,0°	16,0°	12,1°	15,8°	11,5°	14,6°	10,7°	15,0°	11,2°	
Humidade relativa	83	53	81	51	75	38	62	44	74	49	72	43	64	42	77	49	81	49	81	
Probabilidade nevoeiro	74%	63%	70%	23%	42%	10%	16%	35%	70%	58%	64%	35%	51%	37%	69%	50%	72%	53%	73%	
Probabilidade trovoada	0%	0%	0%	0%	0%	0%	0%	0%	0%	0%	0%	0%	0%	0%	0%	0%	0%	0%	0%	
Nascer / Pôr do sol	7:12	18:27	7:11	18:28	7:10	18:29	7:09	18:30	7:07	18:31	7:06	18:32	7:05	18:33	7:03	18:34	7:02	18:36	7:00	
Fase da Lua																				



v. 1.1.2 40 00