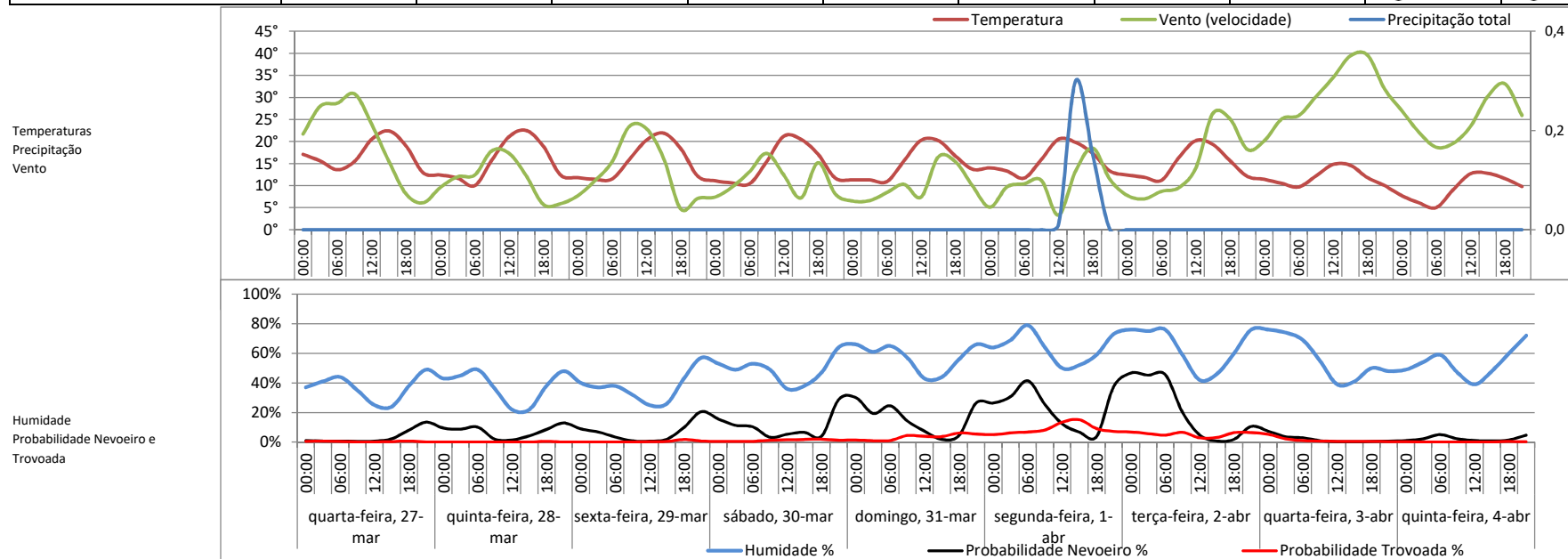


Previsão 10 dias

Leiria	quarta-feira, 27-mar		quinta-feira, 28-mar		sexta-feira, 29-mar		sábado, 30-mar		domingo, 31-mar		segunda-feira, 1-abr		terça-feira, 2-abr		quarta-feira, 3-abr		quinta-feira, 4-abr		5-abr	
	Noite	Dia	Noite	Dia	Noite	Dia	Noite	Dia	Noite	Dia	Noite	Dia	Noite	Dia	Noite	Dia	Noite	Dia	Noite	
Vento (velocidade)	28 30,8		12 17,9		11,1 23,4		9,7 17,3		8,1 16,5		9,9 18,5		11,4 26,4		25,1 39,6		31,9 33,1		25,9	
Vento (direção)	E E		E E		E E		E E		NE NE		NE NE		NE NE		N N		N N		N	
Escala de Vento Beaufort	Brisa forte		Brisa fraca		Brisa fraca		Brisa fraca		Brisa fraca		Brisa fraca		Brisa fraca		Brisa forte		Brisa forte		Brisa	
Rajadas de vento	57,9 60,8		39,1 37,6		31,5 46,9		29,2 38,1		12 25,7		20,2 28,8		23,2 42,4		44,2 52,3		48,6 46,2		44,7	
Cobertura de nuvens	5						23		37 60		39 20		19 7							
Taxa precipitação	-		-		-		-		-		0,30		-		-		-		-	
Precipitação acumulada	-		-		-		-		-		1,38		-		-		-		-	
Horário precipitação	-		-		-		-		-		tarde		-		-		-		-	
Temperatura	16,1° 18,2°		12,3° 17,7°		11,9° 17,6°		11,3° 16,9°		11,4° 16,7°		13,7° 17,0°		12,5° 16,5°		11,3° 12,6°		7,9° 10,2°		9,0°	
Humidade relativa	40 33		46 33		42 33		53 45		64 53		66 61		75 57		75 51		50 51		78	
Probabilidade nevoeiro	5% 8%		13% 9%		13% 10%		21% 7%		30% 14%		41% 25%		47% 20%		11% 1%		5% 2%		32%	
Probabilidade trovoada	1% 1%		0% 0%		0% 2%		0% 2%		1% 4%		3% 7%		7% 6%		5% 1%		0% 0%		0%	
Nascer / Pôr do sol	6:20 19:03		6:18 19:04		6:16 19:05		6:15 19:06		6:13 19:07		6:12 19:08		6:10 19:09		6:08 19:10		6:07 19:11		6:05	
Fase da Lua																				



v. 1.1.1.2 40 06

Mar e Costa

Máximo de Onda	m	1,3	1,1	1,3	1,4	1,3	1,3	1,3	1,3	2,3	2,5	2,3	2,4	3,4	3,9
Direção		NO	O	O	O	O	O	NO	NO	NO	NO	NO	NO	NO	NO
Período	s	11,7	1,0	14,7	1,3	13,0	1,2	11,7	1,2	16,7	2,4	12,7	2,2	9,0	3,7
Onda primária	m	1	0,9	1	1,1	1,1	1	1	1	1,8	2	1,8	1,9	2,7	3,1
Direção		NO	O	NO	O	NO	O	NO	NO	NO	NO	NO	NO	NO	NO
Período	s	5,3	5,4	8,3	9,0	7,7	8,6	7,3	8,8	10,0	9,6	8,0	7,6	7,0	7,0