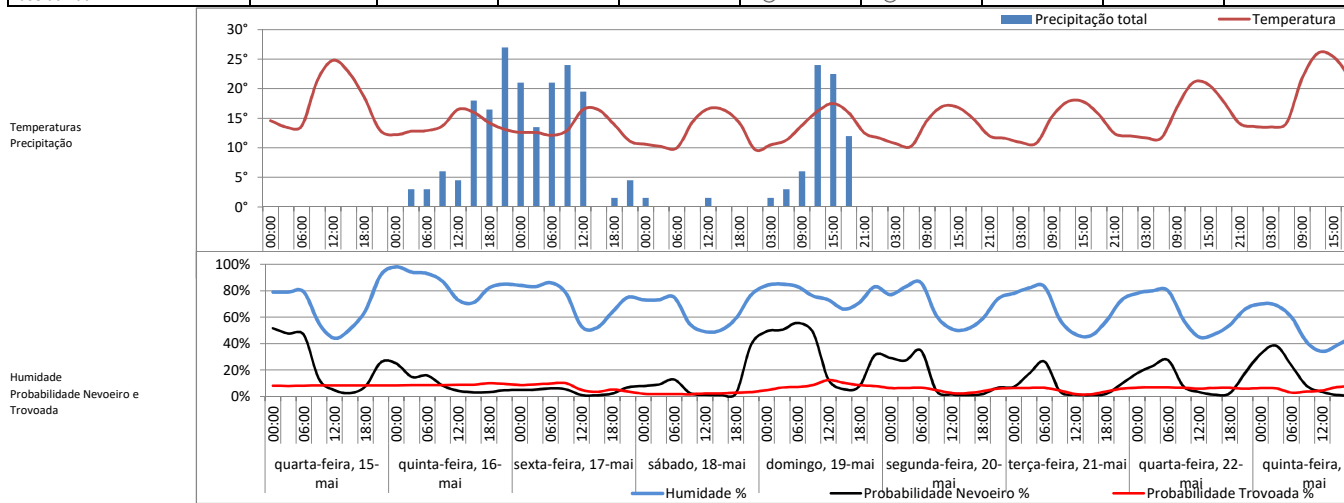


# Previsão 10 dias

Leiria	quarta-feira, 15-mai		quinta-feira, 16-mai		sexta-feira, 17-mai		sábado, 18-mai		domingo, 19-mai		segunda-feira, 20-mai		terça-feira, 21-mai		quarta-feira, 22-mai		quinta-feira, 23-mai	
	Noite	Dia	Noite	Dia	Noite	Dia	Noite	Dia	Noite	Dia	Noite	Dia	Noite	Dia	Noite	Dia	Noite	Dia
Vento (velocidade)	kph 4,0 17,5		16,6 27,8		25,9 30,3		21,7 25		12,5 19		14,1 26		21,5 25,3		19,3 23		14,9 22,8	
Vento (direção)	O NO		N NO		NO NO		N NO		N NO		N N		N N		N N		N N	
Escala de Vento	Brisa leve		Brisa moderada		Brisa moderada		Brisa moderada		Brisa fraca		Brisa moderada		Brisa moderada		Brisa moderada		Brisa fraca	
Rajadas de vento	kph 5,5 28,1		35,1 45,0		47,3 42,7		40,7 37,5		32,5 22,8		27,0 35,6		38,7 36,0		37,4 34,5		32,4 37,4	
Cobertura de nuvens	% 8 7		32 91		97 54		5 18		8 62		96 17		21 9		9 0		0 0	
Taxa precipitação	mm/h - -		0,02 0,12		0,18 0,16		0,03 0,01		0,01 0,16		- -		- -		- -		- -	
Precipitação acumulada	mm - -		0,06 0,96		1,23 1,32		0,12 0,03		0,03 1,35		- -		- -		- -		- -	
Horário precipitação			madruga M/T		noite M/T		início tarde		madruga M/T									
Temperatura max	°C 21,6° 25,1°		18,2° 17,6°		14,1° 16,9°		13,7° 16,9°		14° 17,5°		15,7° 17,3°		14,7° 18,2°		15,5° 21,5°		17,6° 26,6°	
Temperatura min	°C 13,4° 12,9°		12,2° 12,3°		12,5° 12,1°		10,2° 9,8°		9,7° 10,2°		10,7° 9,8°		10,9° 10,4°		11,7° 11,2°		13,3° 13,3°	
Humidade relativa	% 80 59		95 81		84 67		74 58		82 74		81 62		78 58		77 57		68 44	
Probabilidade nevoeiro	% 54% 13%		26% 8%		6% 5%		13% 3%		56% 48%		35% 4%		26% 4%		27% 8%		38% 8%	
Probabilidade trovoada	% 8% 8%		8% 10%		9% 10%		2% 3%		7% 12%		6% 7%		6% 7%		7% 7%		6% 8%	
Nascer / Pôr do sol	6:19 20:45		6:19 20:46		6:18 20:47		6:17 20:47		6:17 20:48		6:16 20:49		6:16 20:49		6:15 20:50		6:15 20:51	
Fase da Lua									☉		☉							



v. 2

## Mar e Costa

Máximo de Onda	m	1,6	2,5	2,7	3,2	3,5	3,3	3,3	3,5	3,6	3,2	2,8	2,6	2,1	1,7
Direção		O	O	O	O	NO	NO	NO	NO	NO	NO	NO	NO	NO	O
Período	s	11,0	2,2	12,0	3,0	8,0	3,2	8,0	3,2	8,0	2,9	7,0	2,3	7,3	1,6
Onda primária	m	1,3	2	2,2	2,5	2,7	2,6	2,6	2,8	2,8	2,5	2,2	2	1,6	1,3
Direção		O	O	NO	NO	NO	NO	NO	NO	NO	NO	NO	NO	NO	NO
Período	s	9,0	7,8	7,0	6,2	6,0	6,0	6,0	6,0	6,0	6,0	6,0	5,2	5,0	5,0