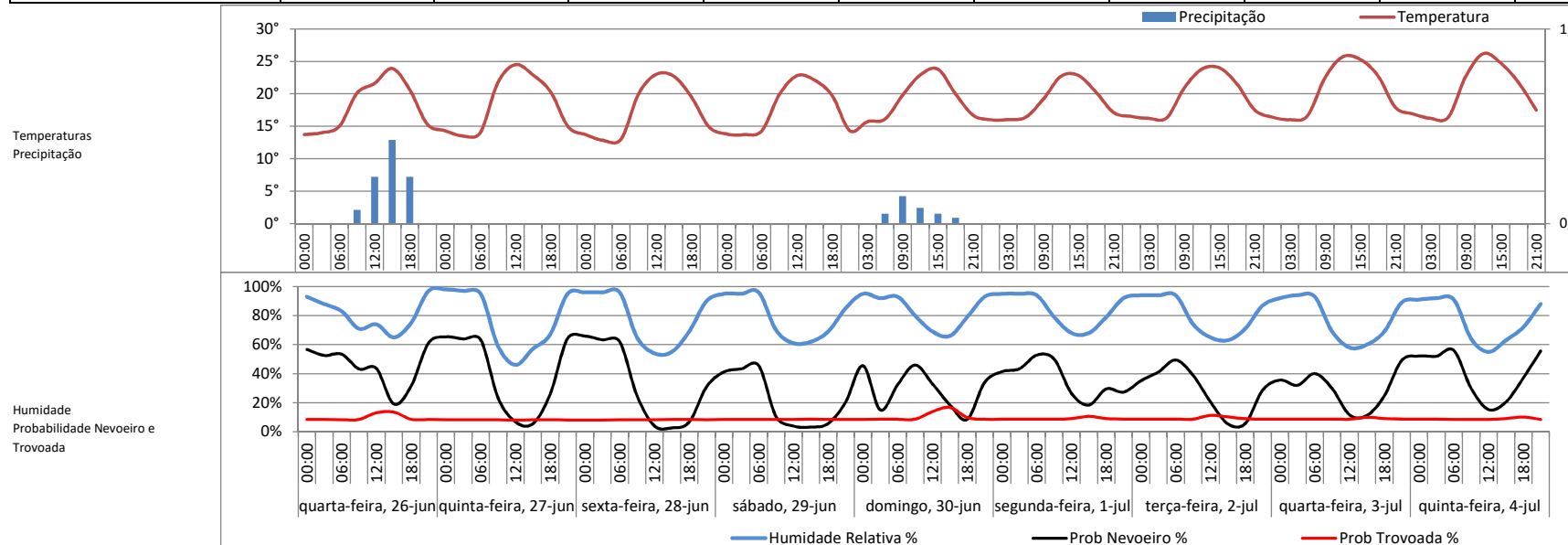


Previsão 10 dias

Leiria	quarta-feira, 26-jun		quinta-feira, 27-jun		sexta-feira, 28-jun		sábado, 29-jun		domingo, 30-jun		segunda-feira, 1-jul		terça-feira, 2-jul		quarta-feira, 3-jul		quinta-feira, 4-jul		5-jul
	Noite	Dia	Noite	Dia	Noite	Dia	Noite	Dia	Noite	Dia	Noite	Dia	Noite	Dia	Noite	Dia	Noite	Dia	Noite
Vento (velocidade)	kph 6,7 12,5		5,2 17,1		6,0 20,1		14,3 21,4		16,4 18,5		13,4 13,9		14,3 17,9		12,6 12,5		4,6 12,4		7,7
Vento (direção)	N SO		NO O		N NO		N NO		N NO		NO O		NO N		NO SO		O SO		N
Escala de Vento	Brisa leve		Brisa leve		Brisa fraca		Brisa fraca		Brisa fraca		Brisa fraca		Brisa fraca		Brisa fraca		Brisa leve		Aragem
Rajadas de vento	kph 11,0 16,7		8,1 17,5		8,1 33,6		45,3 37,1		43,4 27,1		22,8 16,2		23,4 27,2		22,1 15,9		7,3 15,8		11,5
Cobertura de nuvens	% 2 47		24 4		0		1 18		20 83		79 59		40 25		2 3		1 2		3
Taxa precipitação	mm/h - 0,43		-		-		-		0,14		-		-		-		-		-
Precipitação acumulada	mm - 2,94		-		-		-		1,05		-		-		-		-		-
Horário precipitação	M/T								M/T										
Temperatura max	°C 21,1° 24,3°		20,6° 24,9°		20,2° 23,5°		19,4° 22,9°		19,6° 25°		19,9° 24°		20,1° 25,3°		21,5° 27,2°		22,8° 27,4°		21,7°
Temperatura min	°C 13,5° 13,5°		13,5° 13,1°		12,8° 12,3°		13,7° 13,6°		14,3° 15,1°		15,7° 15,6°		16,1° 15,6°		16,0° 15,6°		16,2° 15,7°		16,7°
Humidade relativa	% 93 65		98 46		96 54		95 61		95 66		95 68		94 63		94 58		92 55		88
Probabilidade nevoeiro	% 57% 44%		65% 26%		66% 25%		46% 10%		45% 46%		53% 50%		49% 39%		40% 30%		56% 37%		59%
Probabilidade trovoada	% 8% 13%		8% 8%		8% 8%		8% 9%		9% 17%		9% 11%		9% 11%		9% 10%		9% 10%		8%
Nascer / Pôr do sol	6:13 21:04		6:13 21:04		6:13 21:05		6:14 21:05		6:14 21:05		6:14 21:05		6:15 21:05		6:15 21:05		6:16 21:05		6:16
Fase da Lua											●		●		●				



v. 2.2 40 00

Mar e Costa

Máximo de Onda	m	1,4	1,3	1,1	0,9	1,1	1,1	1,3	1,6	2	2,5	2,9	3,2	3,6	3,6
	Direção	O	O	O	NO	O	O	NO	NO	O	NO	NO	NO	NO	NO
Onda primária	s	8,0	1,2	8,0	0,8	11,7	1,1	10,0	1,4	5,3	2,3	7,3	3,0	8,3	3,5
	Direção	O	O	O	O	NO	NO	NO	NO	N	NO	NO	NO	NO	NO
Onda primária	m	1,1	1	0,8	0,7	0,8	0,9	1	1,2	1,6	2	2,3	2,5	2,9	2,9
	s	7,0	7,0	6,0	6,4	7,3	7,2	5,0	4,2	4,3	5,0	6,0	6,0	6,3	7,0