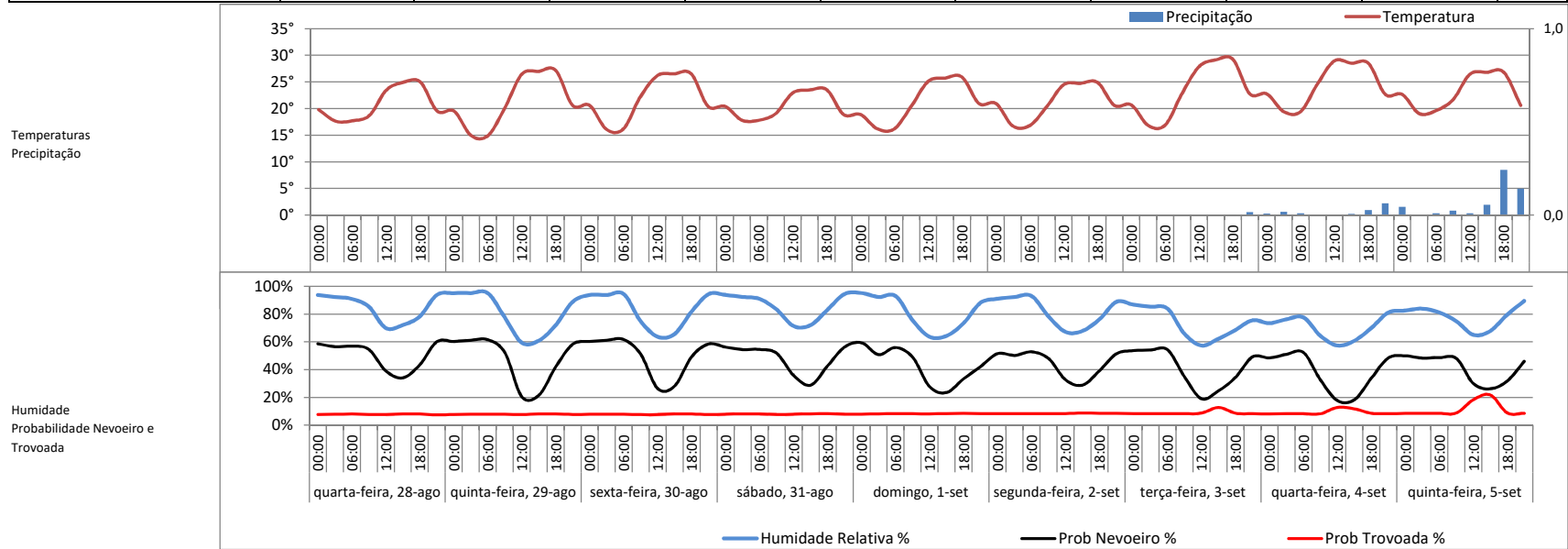


Previsão 10 dias

Leiria	quarta-feira, 28-ago		quinta-feira, 29-ago		sexta-feira, 30-ago		sábado, 31-ago		domingo, 1-set		segunda-feira, 2-set		terça-feira, 3-set		quarta-feira, 4-set		quinta-feira, 5-set		6-set	
	Noite	Dia	Noite	Dia	Noite	Dia	Noite	Dia	Noite	Dia	Noite	Dia	Noite	Dia	Noite	Dia	Noite	Dia	Noite	
Vento (velocidade)	kph	10,6	13,0	9,7	11,7	9,6	12,3	11,0	13,8	11,5	12,5	12,7	11,4	9,5	10,8	8,7	12,2	10,4	12,5	10,6
Vento (direção)		N	NO	N	NO	N	NO	N	NO	N	NO	N	NO	NO	SO	NE	N	N	N	N
Escala de Vento	Beaufort	Brisa leve		Brisa leve		Brisa leve		Brisa fraca		Brisa fraca		Brisa fraca		Brisa leve		Brisa leve		Brisa leve		Aragem
Rajadas de vento	kph	34,0	36,5	37,5	33,8	31,3	34,1	34,3	37,5	39,1	36,4	37,7	32,7	31,1	32,6	29,7	35,2	33,2	36,7	33,5
Cobertura de nuvens	%	79	62	5	54	0	6	73	58	30	5	3	9	6	6	0,02	1	6	38	4
Taxa precipitação	mm/h	-	-	-	-	-	-	-	-	-	-	-	-	-	0,00	0,02	0,03	0,06	0,24	0,14
Precipitação acumulada	mm	-	-	-	-	-	-	-	-	-	-	-	-	-	0,01	0,12	0,13	0,32	1,02	0,67
Horário precipitação															tarde	noite	M/T	início	M/T	
Temperatura max	°C	19,78°	25°	19,51°	27,16°	20,59°	26,53°	20,41°	23,56°	18,88°	25,9°	20,95°	24,91°	20,68°	29,23°	22,75°	28,96°	22,66°	26,8°	20,59°
Temperatura min	°C	14,3°	14,6°	11,4°	11,3°	13,1°	12,8°	14,5°	14,7°	11,8°	11,8°	13,4°	12,9°	13,8°	13,5°	16,3°	15,8°	15,9°	15,7°	14,2°
Humidade relativa	%	94	70	95	59	94	64	94	71	95	64	92	67	89	57	76	57	84	65	91
Probabilidade nevoeiro	%	59%	55%	62%	52%	62%	51%	58%	52%	59%	49%	53%	48%	54%	35%	52%	34%	50%	48%	48%
Probabilidade trovoada	%	8%	8%	8%	8%	8%	8%	8%	8%	8%	8%	8%	9%	8%	13%	8%	13%	8%	22%	9%
Nascer / Pôr do sol		7:01	20:15	7:01	20:13	7:02	20:12	7:03	20:10	7:04	20:09	7:05	20:07	7:06	20:06	7:06	20:04	7:07	20:03	7:08
Fase da Lua					●			●		●										



v. 2.2.4.40 00ICA3,0

Mar e Costa

Máximo de Onda	m	1,5	1,9	1,9	1,8	1,7	1,6	1,7	1,8	1,9	1,9	2,2	2,7	2,4	2,4
Direção		NO	NO	NO	NO	NO	NO	NO	NO	NO	NO	NO	NO	NO	NO
Período	s	14,7	1,8	11,7	1,8	10,0	1,6	11,0	1,7	9,7	1,9	8,0	2,6	9,7	2,2
Onda primária	m	1,2	1,5	1,5	1,5	1,4	1,3	1,4	1,4	1,5	1,5	1,8	2,1	1,9	1,9
Direção		NO	NO	NO	NO	NO	NO	NO	NO	NO	NO	NO	NO	NO	NO
Período	s	6,0	7,4	7,0	6,6	6,0	6,0	6,0	6,0	6,0	6,0	6,0	6,8	7,0	7,0