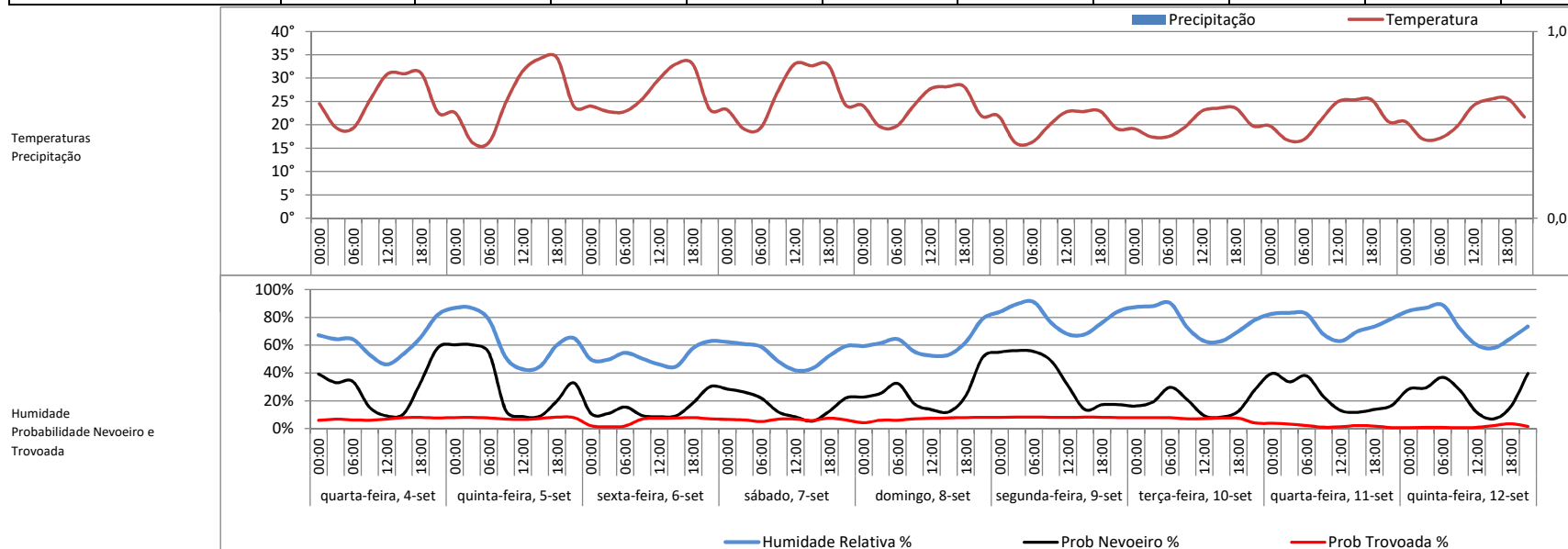


# Previsão 10 dias

Leiria	quarta-feira, 4-set		quinta-feira, 5-set		sexta-feira, 6-set		sábado, 7-set		domingo, 8-set		segunda-feira, 9-set		terça-feira, 10-set		quarta-feira, 11-set		quinta-feira, 12-set		13-set	
	Noite	Dia	Noite	Dia	Noite	Dia	Noite	Dia	Noite	Dia	Noite	Dia	Noite	Dia	Noite	Dia	Noite	Dia	Noite	
Vento (velocidade)	kph	9,3	13,4	8,2	11,2	11,0	13,0	8,3	13,9	8,9	11,6	9,6	16,4	17,4	17,4	14,8	17,8	17,2	16,7	12,6
Vento (direção)		N	NO	O	NE	E	SE	NE	N	N	O	NO	NO	N	N	N	N	N	N	N
Escala de Vento	Beaufort	Brisa leve		Brisa leve		Brisa fraca		Brisa leve		Brisa leve		Brisa fraca		Brisa fraca		Brisa fraca		Brisa fraca		Brisa
Rajadas de vento	kph	30,1	35,2	28,5	36,3	42,0	38,8	28,9	35,7	29,7	32,9	30,6	46,2	48,9	46,8	45,4	47,8	48,4	43,7	38,9
Cobertura de nuvens	%								3	34		30	96	61	2	14	9	8	0	
Taxa precipitação	mm/h	-	-	-	-	-	-	-	-	-	-	-	-	-	-	-	-	-	-	-
Precipitação acumulada	mm																			
Horário precipitação																				
Temperatura max	°C	24,64°	31,03°	22,57°	34,36°	24,01°	33,01°	23,29°	33,01°	24,28°	28,15°	21,94°	22,93°	19,15°	23,56°	19,78°	25,36°	20,68°	25,63°	21,76°
Temperatura min	°C	16,5°	15,7°	12,9°	12,3°	16,7°	17,0°	15,8°	15,7°	16,0°	14,8°	12,7°	12,4°	14,3°	13,2°	13,6°	13,4°	13,6°	12,6°	15,2°
Humidade relativa	%	74	46	87	43	65	45	63	42	62	52	90	68	88	63	83	63	87	58	73
Probabilidade nevoeiro	%	53%	33%	60%	20%	33%	19%	30%	13%	32%	24%	56%	49%	30%	21%	40%	23%	37%	28%	40%
Probabilidade trovoada	%	7%	8%	8%	8%	2%	8%	7%	8%	6%	8%	8%	8%	8%	8%	4%	2%	1%	4%	2%
Nascer / Pôr do sol		7:06	20:04	7:07	20:03	7:08	20:01	7:09	20:00	7:10	19:58	7:11	19:57	7:12	19:55	7:13	19:54	7:13	19:52	7:14
Fase da Lua																				



v. 2.2.4 40 00ICA

## Mar e Costa

Máximo de Onda	m	1,3	1,6	2,7	2,7	2,8	2,8	1,8	1,7	1,6	1,8	1,5	1,7	1,8	2
	Direção	NO	NO	NO	NO	NO	NO	NO	NO	NO	NO	NO	NO	NO	O
Onda primária	s	8,7	1,3	8,3	2,5	10,7	2,4	10,0	1,5	8,7	1,7	8,0	1,7	13,3	1,9
	Direção	NO	NO	NO	NO	NO	NO	NO	N	NO	NO	NO	NO	NO	NO
Onda primária	m	1	1,2	2,1	2,1	2,2	2,2	1,4	1,3	1,3	1,4	1,2	1,4	1,4	1,6
	Período	s	6,0	5,6	6,0	6,8	7,0	7,0	6,0	6,0	6,0	6,4	5,3	6,0	6,3