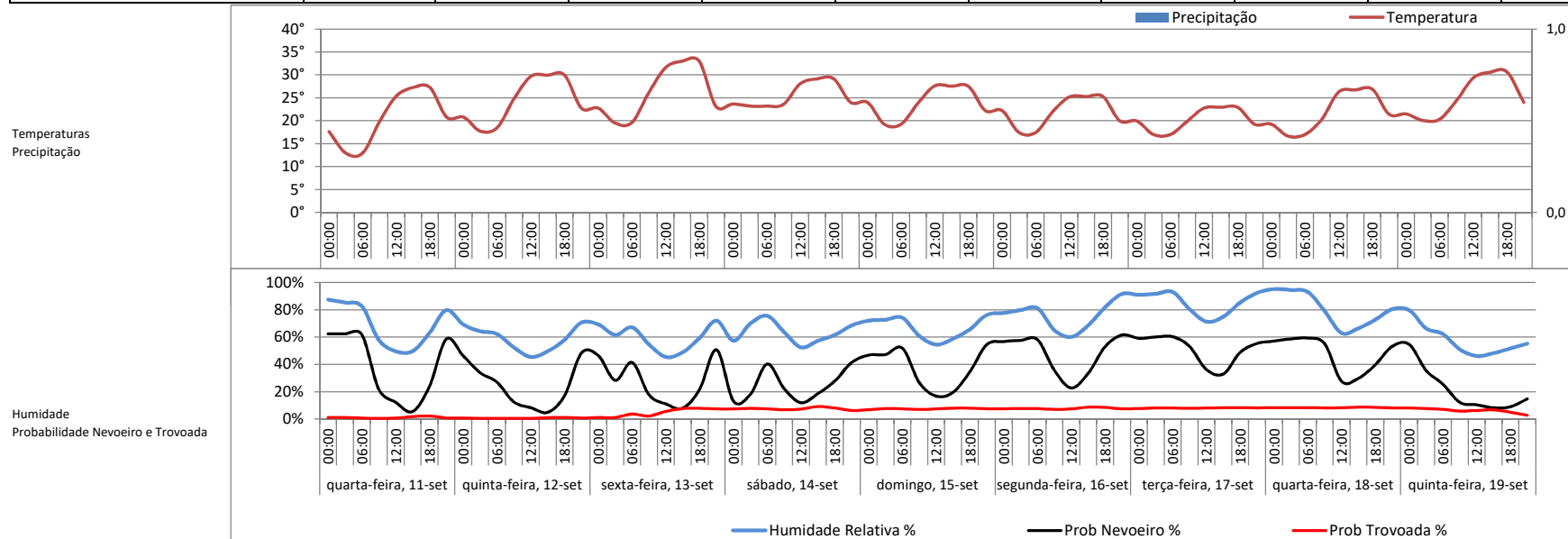


Previsão 10 dias

Leiria	quarta-feira, 11-set		quinta-feira, 12-set		sexta-feira, 13-set		sábado, 14-set		domingo, 15-set		segunda-feira, 16-set		terça-feira, 17-set		quarta-feira, 18-set		quinta-feira, 19-set		20-set	
	Noite	Dia	Noite	Dia	Noite	Dia	Noite	Dia	Noite	Dia	Noite	Dia	Noite	Dia	Noite	Dia	Noite	Dia	Noite	
Vento (velocidade)	kph	10,6	15,5	9,6	16,0	8,9	13,5	15,6	13,2	9,8	11,0	7,9	12,1	9,6	13,4	10,5	11,5	9,7	13,7	11,9
Vento (direção)		N	N	NE	NE	NE	NE	SE	SE	SE	NO	E	SO	NO	NO	NO	NO	NE	NE	NE
Escala de Vento	Beaufort	Brisa fraca		Brisa fraca		Brisa leve		Brisa fraca		Brisa leve		Brisa leve		Brisa leve		Brisa leve		Brisa leve		Aragem
Rajadas de vento	kph	40,9	41,9	30,3	40,6	29,3	34,8	44,8	42,5	31,1	32,6	28,4	33,2	31,2	35,7	33,6	35,1	31,5	40,2	34,8
Cobertura de nuvens	%	31	17				9	65	25	1	7		1	28	11	32	29	9		
Taxa precipitação	mm/h	-	-	-	-	-	-	-	-	-	-	-	-	-	-	-	-	-	-	-
Precipitação acumulada	mm																			
Horário precipitação																				
Temperatura max	°C	17,62°	27,25°	20,77°	29,95°	22,75°	33,01°	23,65°	29,14°	24,01°	27,61°	22,21°	25,27°	19,96°	22,93°	19,24°	26,89°	21,49°	30,67°	24,1°
Temperatura min	°C	8,9°	7,9°	12,6°	14,1°	14,2°	14,7°	16,7°	16,5°	15,9°	15,4°	14,0°	12,9°	13,8°	12,9°	13,3°	13,3°	15,4°	15,5°	18,1°
Humidade relativa	%	87	50	80	45	71	45	72	52	73	55	80	60	92	71	95	63	80	46	55
Probabilidade nevoeiro	%	62%	24%	59%	17%	48%	22%	51%	28%	52%	35%	58%	53%	62%	53%	59%	55%	55%	12%	15%
Probabilidade trovoada	%	1%	2%	1%	1%	1%	8%	8%	9%	8%	8%	8%	9%	8%	8%	8%	9%	8%	7%	2%
Nascer / Pôr do sol		7:13	19:54	7:13	19:52	7:14	19:50	7:15	19:49	7:16	19:47	7:17	19:45	7:18	19:44	7:19	19:42	7:20	19:40	7:21
Fase da Lua								○		○										



v. 2.2.4 40 00ICA

Mar e Costa

Máximo de Onda	m	3	2,8	2,3	2,1	2,1	2,1	1,9	1,8	1,5	1,4	1,2	1,3	1,5
	Direção	NO	NO	O	O	NO	NO	NO	NO	NO	NO	NO	NO	NO
Onda primária	s	7,0	2,5	15,7	2,1	13,0	1,9	11,0	1,7	9,7	1,3	11,0	1,2	14,0
	m	2,3	2,2	1,8	1,6	1,7	1,7	1,5	1,4	1,2	1,1	1	1	1,2
Onda primária	Direção	NO	NO	NO	NO	NO	NO	NO	NO	NO	NO	NO	NO	NO
	s	6,3	7,4	7,0	7,8	8,0	8,0	7,0	7,0	6,3	7,0	6,7	5,6	6,0