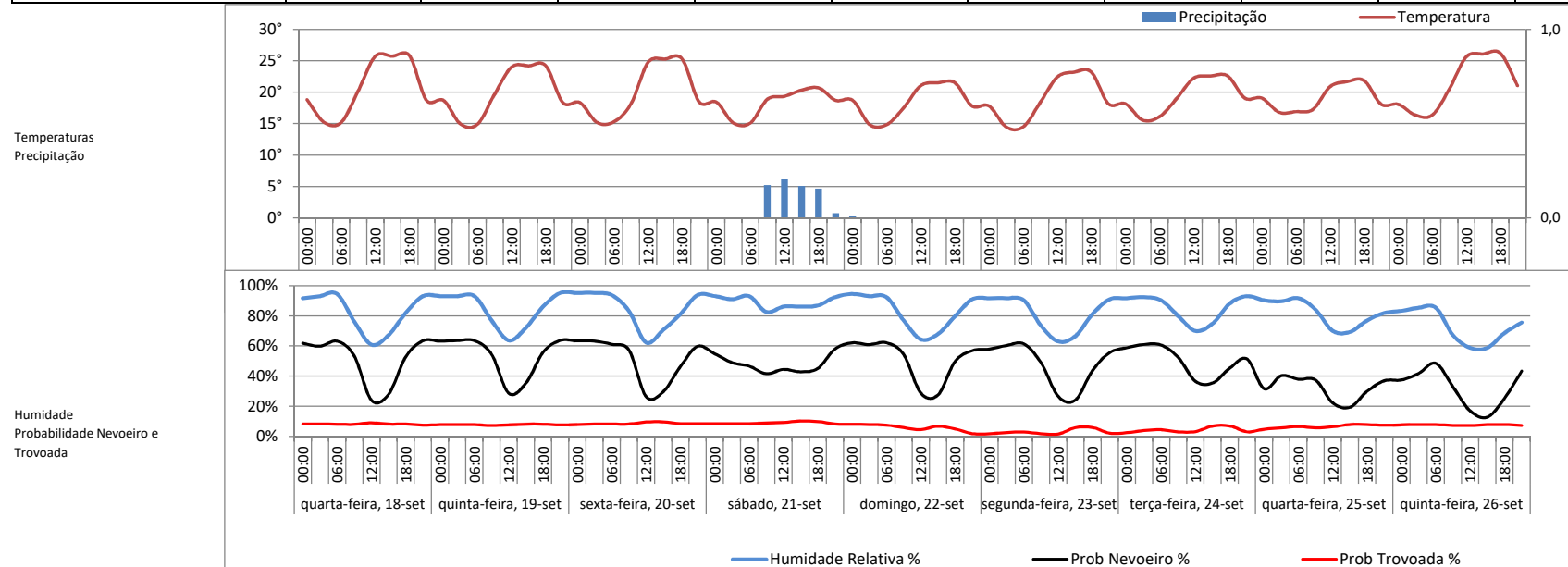


Previsão 10 dias

Leiria	quarta-feira, 18-set		quinta-feira, 19-set		sexta-feira, 20-set		sábado, 21-set		domingo, 22-set		segunda-feira, 23-set		terça-feira, 24-set		quarta-feira, 25-set		quinta-feira, 26-set		27-set		
	Noite	Dia	Noite	Dia	Noite	Dia	Noite	Dia	Noite	Dia	Noite	Dia	Noite	Dia	Noite	Dia	Noite	Dia	Noite		
Vento (velocidade)	kph	8,0	12,9	7,9	12,8	7,9	13,1	9,7	11,8	9,6	13,5	11,0	13,8	11,3	13,4	14,7	15,2	13,7	14,1	12,0	
Vento (direção)		NO	NO	NO	NO	NO	O	S	S	N	N	N	N	N	NO	N	N	N	N	N	
Escala de Vento	Beaufort	Brisa leve		Brisa leve		Brisa leve		Brisa leve		Brisa leve		Brisa fraca		Brisa fraca		Brisa fraca		Brisa fraca		Brisa	
Rajadas de vento	kph	28,4	34,8	28,2	33,6	28,1	34,4	30,2	39,1	34,1	34,9	35,8	37,6	36,3	37,5	41,8	42,5	42,0	41,8	36,3	
Cobertura de nuvens	%	5	22	75	64	83	35	1	86	58	6	0	37	86	52	59	76	100	25	63	
Precipitação total	mm/h	-	-	-	-	-	-	-	0,21	-	-	-	-	-	-	-	-	-	-	-	
Precipitação acumulada	mm	-	-	-	-	-	-	-	2,12	0,11	-	-	-	-	-	-	-	-	-	-	
Horário precipitação								M/T início													
Temperatura max	°C	18,79°	25,81°	18,7°	24,19°	18,34°	25,27°	18,43°	20,68°	18,7°	21,49°	17,8°	23,2°	18,16°	22,57°	19,06°	21,85°	18,07°	26,17°	21,31°	
Temperatura min	°C	11,6°	11,2°	11,3°	11,1°	11,7°	11,1°	11,8°	11,4°	10,8°	10,2°	10,8°	10,2°	12,2°	12,2°	12,1°	11,6°	13,1°	12,3°	15,2°	
Humidade relativa	%	93	61	93	64	95	62	94	83	94	64	92	63	92	70	93	69	85	59	76	
Probabilidade nevoeiro	%	63%	53%	64%	56%	64%	57%	60%	45%	62%	54%	61%	49%	61%	52%	51%	37%	48%	33%	43%	
Probabilidade trovoada	%	8%	9%	8%	8%	8%	10%	8%	10%	8%	7%	3%	6%	4%	7%	6%	8%	8%	8%	7%	
Nascer / Pôr do sol		7:19	19:42	7:20	19:40	7:21	19:39	7:22	19:37	7:23	19:35	7:24	19:34	7:24	19:32	7:25	19:30	7:26	19:29	7:27	
Fase da Lua																					



Mar e Costa

Máximo de Onda	m	1,1	1,1	1,1	1,1	1,1	1,1	0,9	1,3	1,7	3,1	3,2	3	3,5	3,5
Direção		NO	NO	NO	O	O	O	O	O	O	NO	O	O	NO	O
Período	s	10,0	1,1	11,0	1,1	11,7	1,0	9,7	1,1	8,3	2,6	18,7	2,6	18,0	3,5
Onda primária	m	0,9	0,9	0,8	0,9	0,9	0,8	0,7	1,1	1,4	2,5	2,5	2,4	2,7	2,8
Direção		NO	NO	NO	NO	O	O	O	O	O	O	NO	O	O	O
Período	s	8,0	8,4	9,0	9,0	9,0	8,2	6,3	4,2	5,3	8,0	10,0	9,2	10,3	11,0