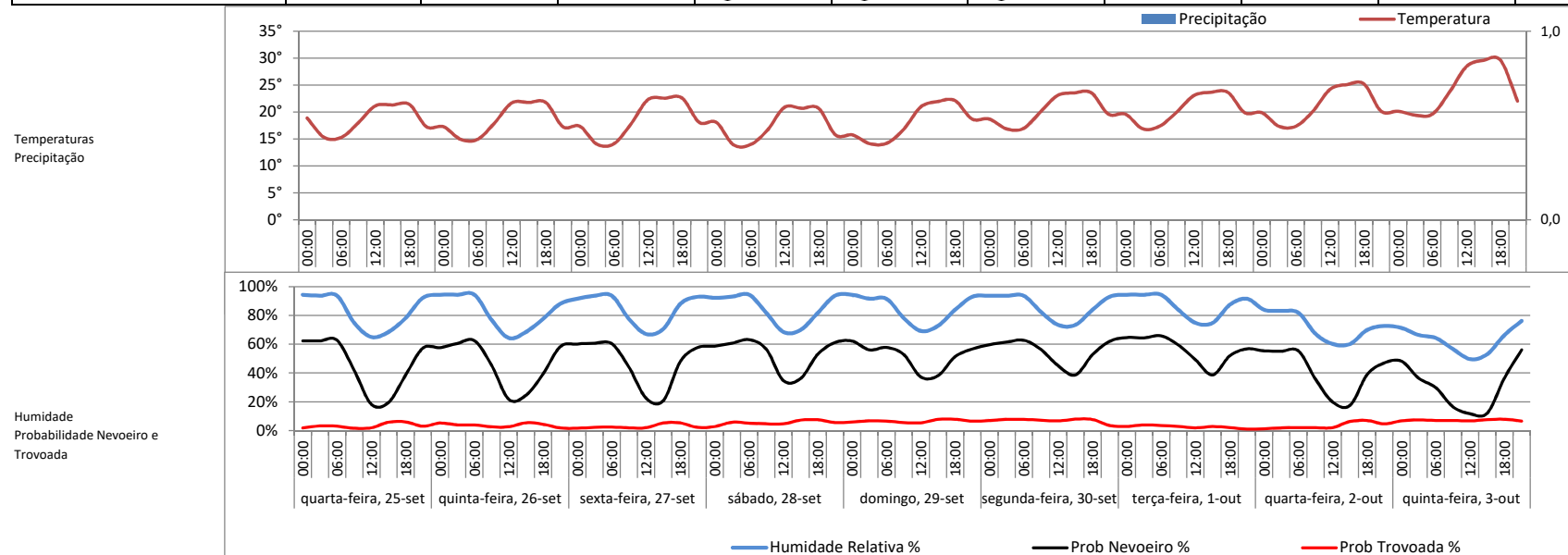


Previsão 10 dias

Leiria	quarta-feira, 25-set		quinta-feira, 26-set		sexta-feira, 27-set		sábado, 28-set		domingo, 29-set		segunda-feira, 30-set		terça-feira, 1-out		quarta-feira, 2-out		quinta-feira, 3-out		4-out	
	Noite	Dia	Noite	Dia	Noite	Dia	Noite	Dia	Noite	Dia	Noite	Dia	Noite	Dia	Noite	Dia	Noite	Dia	Noite	
Vento (velocidade)	kph	9,6	15,2	10,9	14,3	10,4	15,3	10,9	12,2	10,9	12,5	10,9	12,5	9,4	13,0	11,2	13,2	10,4	12,4	7,2
Vento (direção)		N	N	N	N	N	N	N	NO	N	N	N	NO	N	NO	N	N	E	S	O
Escala de Vento	Beaufort	Brisa fraca		Brisa fraca		Brisa fraca		Brisa leve		Brisa leve		Brisa leve		Brisa leve		Brisa fraca		Brisa leve		Aragem
Rajadas de vento	kph	37,2	39,9	42,0	40,7	41,7	40,6	40,7	34,6	34,8	35,1	35,7	34,4	31,5	35,9	37,3	34,9	31,2	35,0	28,4
Cobertura de nuvens	%	34	5	26	16	60	33	95	92	5	21	13	9	10	30	12	32	44	18	
Precipitação total	mm/h	-	-	-	-	-	-	-	-	-	-	-	-	-	-	-	-	-	-	-
Precipitação acumulada	mm	-	-	-	-	-	-	-	-	-	-	-	-	-	-	-	-	-	-	-
Horário precipitação																				
Temperatura max	°C	18,88°	21,4°	17,26°	21,76°	17,35°	22,57°	18,07°	20,86°	15,73°	22,12°	18,7°	23,56°	19,6°	23,65°	19,87°	25,18°	20,14°	29,59°	22,03°
Temperatura min	°C	11,0°	10,4°	11,4°	10,6°	10,5°	10,1°	10,2°	9,7°	9,1°	9,5°	13,9°	13,5°	13,9°	13,9°	13,1°	15,5°	15,6°	15,4°	
Humidade relativa	%	96	65	94	64	94	67	93	69	94	69	94	73	94	75	92	60	73	50	81
Probabilidade nevoeiro	%	65%	42%	62%	45%	61%	48%	63%	57%	62%	53%	63%	56%	66%	59%	57%	39%	48%	37%	61%
Probabilidade trovoada	%	3%	6%	5%	5%	2%	5%	6%	7%	7%	8%	8%	8%	4%	3%	2%	7%	7%	8%	7%
Nascer / Pôr do sol		7:25	19:30	7:26	19:29	7:27	19:27	7:28	19:26	7:29	19:24	7:30	19:22	7:31	19:21	7:32	19:19	7:33	19:17	7:34
Fase da Lua								●		●		●								



v. 2.3.2 40 00iCA

Mar e Costa

Máximo de Onda	m	3,7	3,7	3	2,7	2,7	3,7	3,6	3,5	2,9	2,6	2,1	2,2	2,2	2,6	
	Direção	NO	NO	NO	NO	NO	NO	NO	NO	NO	NO	NO	NO	NO	NO	
Onda primária	m	2,9	2,9	2,4	2,1	2,1	2,9	2,9	2,7	2,3	2	1,6	1,7	1,8	2,1	
	Direção	NO	NO	NO	NO	NO	NO	NO	NO	NO	NO	NO	NO	O	O	
	Período	s	13,7	3,6	11,7	2,4	10,7	3,5	14,0	3,3	12,7	2,2	10,7	2,1	9,7	2,5
	Período	s	10,7	10,6	9,0	8,2	9,3	10,8	10,0	9,6	9,0	8,6	8,3	9,0	9,0	8,3