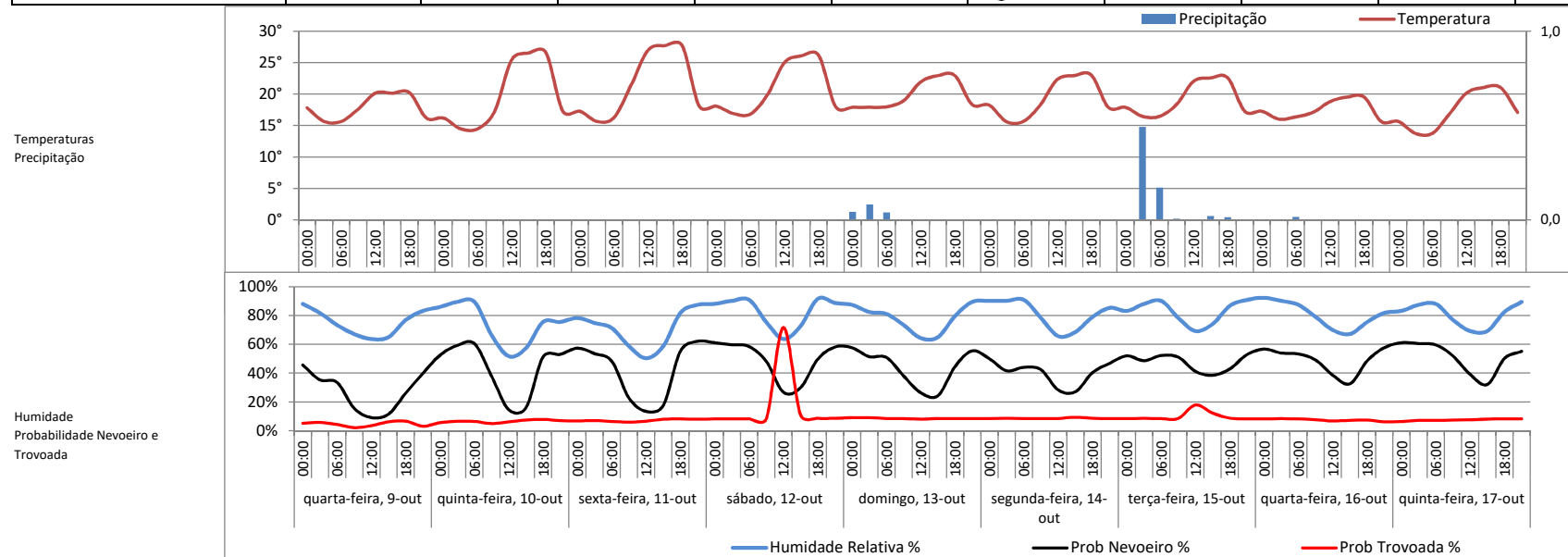


# Previsão 10 dias

Leiria	quarta-feira, 9-out		quinta-feira, 10-out		sexta-feira, 11-out		sábado, 12-out		domingo, 13-out		segunda-feira, 14-out		terça-feira, 15-out		quarta-feira, 16-out		quinta-feira, 17-out		18-out	
	Noite	Dia	Noite	Dia	Noite	Dia	Noite	Dia	Noite	Dia	Noite	Dia	Noite	Dia	Noite	Dia	Noite	Dia	Noite	
Vento (velocidade)	kph	14,0	17,4	13,5	12,4	8,7	12,3	7,7	13,1	9,6	12,3	10,0	11,1	10,4	12,0	10,8	11,9	9,1	12,7	10,9
Vento (direção)		N	N	N	N	NE	SO	SE	S	O	SO	SE	SO	NE	N	N	NO	N	SO	S
Escala de Vento	Beaufort	Brisa fraca		Brisa fraca		Brisa leve		Brisa leve		Brisa leve		Brisa leve		Brisa leve		Brisa leve		Brisa leve		Aragem
Rajadas de vento	kph	47,2	47,3	46,6	33,0	29,2	33,1	27,8	35,5	32,4	34,9	30,9	31,8	32,4	35,0	33,5	33,0	30,2	34,3	32,8
Cobertura de nuvens	%	26	7	-	-	-	-	6	6	96	49	99	33	46	18	22	72	5	57	84
Precipitação total	mm/h	-	-	-	-	-	-	-	-	0,08	0,04	-	-	0,49	0,17	-	-	-	-	0,04
Precipitação acumulada	mm	-	-	-	-	-	-	-	-	0,37	0,12	-	-	1,48	0,64	-	-	0,05	-	0,12
Horário precipitação										pelas 0h manhã				madruga M/T				manhã		
Temperatura max	°C	17,8°	20,23°	16,18°	26,62°	17,26°	27,7°	18,07°	26,17°	17,98°	22,93°	18,34°	23,02°	17,89°	22,57°	17,26°	19,51°	15,64°	21,04°	17,08°
Temperatura min	°C	12,0°	11,5°	9,6°	8,2°	12,0°	12,0°	13,6°	12,6°	14,6°	13,8°	12,2°	11,8°	12,6°	11,8°	12,1°	11,9°	9,5°	9,4°	12,6°
Humidade relativa	%	90	64	90	52	78	50	90	64	89	64	90	66	88	69	92	67	87	69	90
Probabilidade nevoeiro	%	46%	26%	60%	51%	57%	55%	62%	50%	58%	45%	55%	42%	52%	51%	57%	49%	61%	52%	55%
Probabilidade trovoada	%	6%	7%	6%	8%	7%	8%	8%	72%	9%	8%	8%	9%	9%	18%	8%	18%	7%	8%	8%
Nascer / Pôr do sol		7:39	19:08	7:40	19:06	7:41	19:05	7:42	19:03	7:43	19:02	7:43	19:00	7:44	18:59	7:45	18:58	7:46	18:56	7:47
Fase da Lua												☉								



v. 2.3.2.40 00ICA0,7

## Mar e Costa

Máximo de Onda	m	3,6	3,9	4	3,8	2,9	2,6	1,9	2,2	2	2,6	2,4	2,2	2,5	2,5
	Direção	NO	NO	NO	NO	NO	NO	NO	NO	NO	NO	NO	NO	NO	NO
Onda primária	m	2,9	3,1	3,1	3	2,3	2,1	1,5	1,7	1,5	2	1,9	1,7	2	2
	Período	12,7	3,8	13,0	3,4	12,0	2,3	10,7	2,1	10,0	2,2	9,3	2,1	10,0	2,4
Onda primária	m	2,9	3,1	3,1	3	2,3	2,1	1,5	1,7	1,5	2	1,9	1,7	2	2
	Período	7,3	7,8	8,0	8,4	8,3	8,6	8,3	9,0	8,7	6,4	6,0	6,0	6,3	7,0