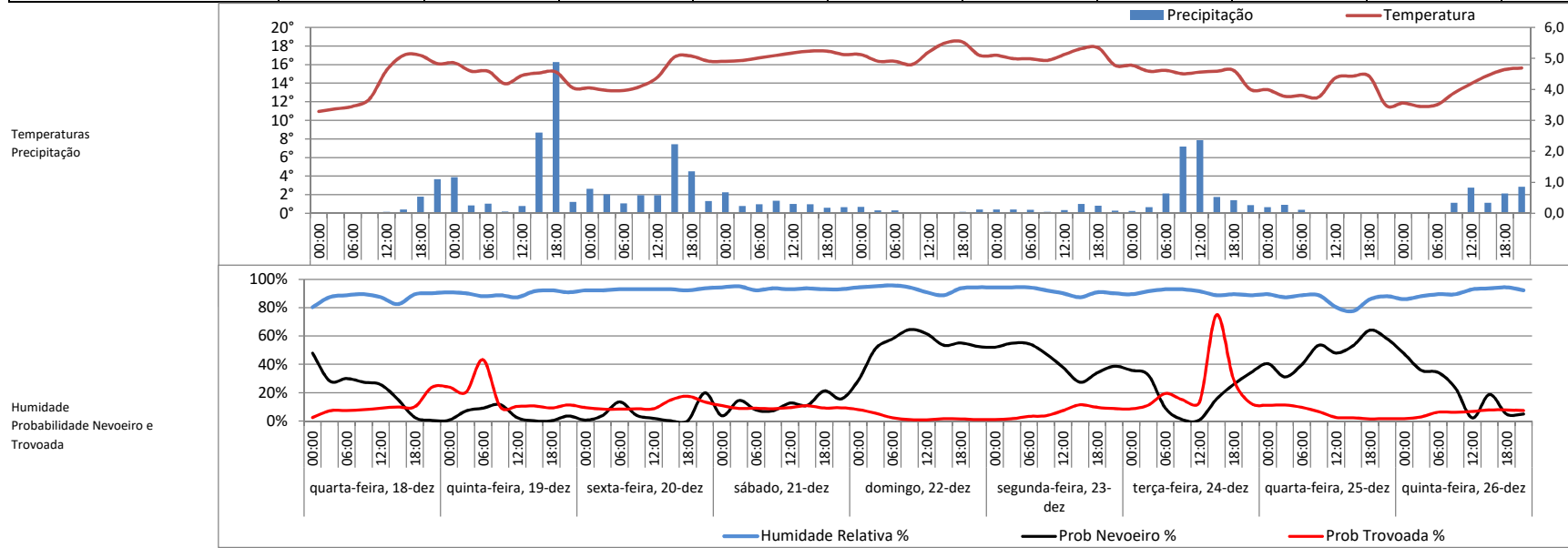


Previsão 10 dias

Leiria	quarta-feira, 18-dez		quinta-feira, 19-dez		sexta-feira, 20-dez		sábado, 21-dez		domingo, 22-dez		segunda-feira, 23-dez		terça-feira, 24-dez		quarta-feira, 25-dez		quinta-feira, 26-dez		27-dez	
	Noite	Dia	Noite	Dia	Noite	Dia	Noite	Dia	Noite	Dia	Noite	Dia	Noite	Dia	Noite	Dia	Noite	Dia	Noite	
Vento (velocidade)	kph	14,4	19,2	18,2	19,7	15,4	22,5	14,7	19,1	17,6	11,6	12,0	14,7	14,0	12,3	13,9	13,1	14,2	16,5	12,6
Vento (direção)		SE	S	SO	SO	O	SO	SO	SO	O	SO	S	S	S	SO	NO	NO	S	S	SO
Escala de Vento	Beaufort	Brisa fraca		Brisa fraca		Brisa fraca		Brisa fraca		Brisa fraca		Brisa fraca		Brisa fraca		Brisa fraca		Brisa fraca		Brisa
Rajadas de vento	kph	44,7	53,2	50,4	55,5	44,2	55,9	45,7	50,1	47,9	38,1	39,7	43,9	45,0	40,1	39,4	39,5	43,5	47,8	41,3
Cobertura de nuvens	%	99	100	98	86	100	100	100	100	78	70	93	98	76	99	81	28	94	100	71
Precipitação total	mm/h	0,04	0,53	1,17	4,88	0,79	2,23	0,67	0,40	0,20	0,10	0,12	0,30	0,20	2,36	0,28	0,11	-	0,83	0,86
Precipitação acumulada	mm	0,1	2,3	7,6	24,3	5,3	15,2	3,9	4,4	1,5	0,5	1,1	2,4	1,1	18,3	2,2	0,3	-	6,4	4,0
Horário precipitação		madruga	M/T	noite	M/T	noite	M/T	noite	M/T	noite	M/T	noite	M/T	noite	M/T	noite	M/T		M/T	noite
Temperatura max	°C	11,23°	16,99°	16,18°	15,28°	13,48°	16,9°	16,45°	17,44°	17,08°	18,43°	16,99°	17,8°	15,91°	15,37°	13,3°	14,74°	11,86°	15,46°	15,64°
Temperatura min	°C	6,4°	7,1°	11,4°	9,5°	8,9°	8,3°	12,7°	13,3°	12,9°	12,5°	13,6°	12,9°	11,7°	9,8°	8,8°	8,2°	7,3°	7,5°	10,4°
Humidade relativa	%	87	83	91	87	92	92	95	92	95	89	94	87	92	89	90	78	88	90	92
Probabilidade nevoeiro	%	48%	27%	9%	12%	13%	4%	20%	21%	58%	65%	55%	47%	39%	26%	40%	64%	58%	23%	56%
Probabilidade trovoada	%	7,3%	10%	43%	43%	11%	17%	13%	11%	9%	2%	3%	11%	19%	75%	13%	10%	6%	8%	4%
Nascer / Pôr do sol		8:40	18:24	8:41	18:25	8:41	18:25	8:42	18:25	8:42	18:26	8:43	18:26	8:43	18:27	8:44	18:27	8:44	18:28	8:44
Fase da Lua																		●		●



v. 2.3.4 40 06iCA0,5

Mar e Costa

Máximo de Onda	m	3,5	3,5	5,7	7,9	8,6	7,9	5,5	5,1	4,3	7,3	7,4	6,4	4,2	3,9
	Direção	NO	O	O	O	O	O	O	O	O	O	O	O	O	O
	Período	s	13,0	3,0	11,0	7,1	15,3	6,8	13,7	4,8	12,0	5,7	16,7	5,4	14,0
Onda primária	m	2,8	2,7	4,5	6,2	6,8	6,2	4,3	4	3,4	5,7	5,8	5,1	3,3	3
	Direção	NO	O	O	O	O	O	O	O	O	O	O	O	O	O
	Período	s	9,0	6,4	7,7	9,6	10,3	10,6	10,0	8,8	8,0	10,4	12,7	10,8	9,7