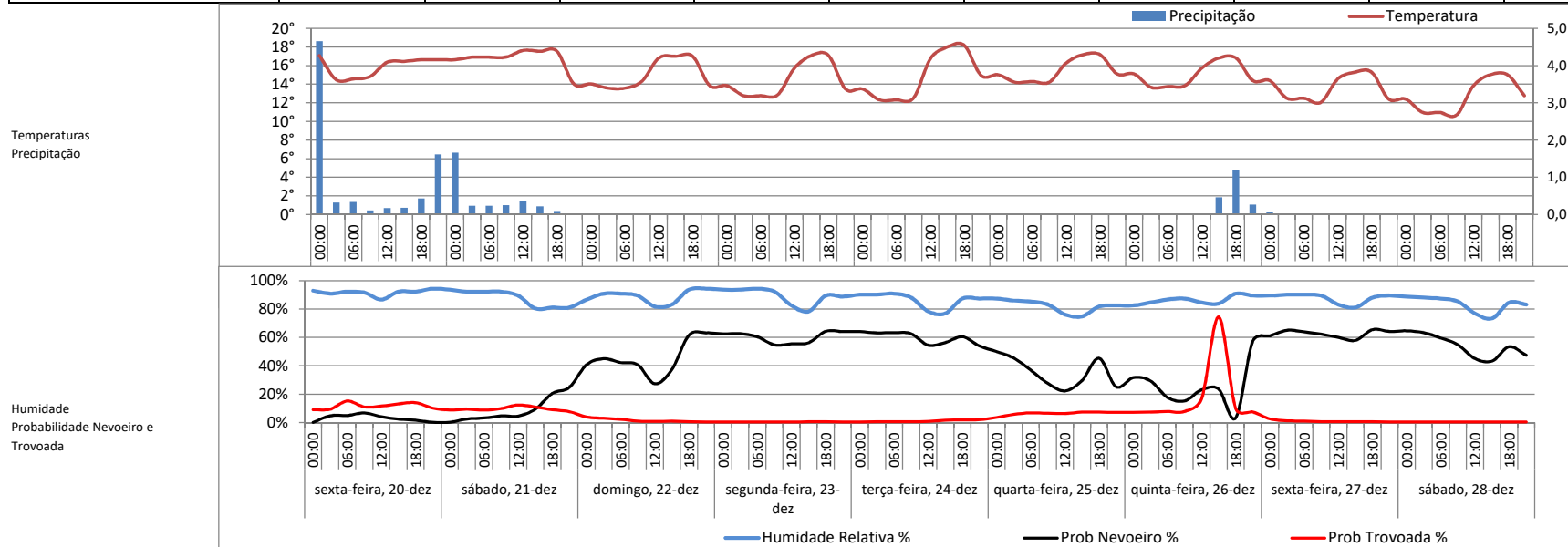


Previsão 10 dias

Leiria	sexta-feira, 20-dez		sábado, 21-dez		domingo, 22-dez		segunda-feira, 23-dez		terça-feira, 24-dez		quarta-feira, 25-dez		quinta-feira, 26-dez		sexta-feira, 27-dez		sábado, 28-dez		29-dez
	Noite	Dia	Noite	Dia	Noite	Dia	Noite	Dia	Noite	Dia	Noite	Dia	Noite	Dia	Noite	Dia	Noite	Dia	Noite
Vento (velocidade)	25,8	20,3	20,4	21,9	15,4	15,2	10,1	11,9	9,4	10,3	12,7	15,6	15,4	17,7	8,8	9,8	9,2	12,4	12,6
Vento (direção)	O	SO	SO	O	O	SO	S	SE	SE	E	SE	SE	SE	S	SO	S	SE	SE	SE
Escala de Vento	Brisa moderada		Brisa moderada		Brisa fraca		Brisa leve		Brisa leve		Brisa fraca		Brisa fraca		Brisa leve		Brisa leve		Brisa
Rajadas de vento	62,8	52,2	52,3	55,7	46,8	44,7	34,7	35,8	29,6	35,0	42,2	44,2	45,7	47,4	29,2	30,9	29,3	38,5	38,9
Cobertura de nuvens	100	100	100	90	9	13	16	47	42	71	99	100	37	91	39	59	52	93	99
Precipitação total	4,65	0,43	1,66	0,36	-	-	-	-	-	-	-	-	-	1,18	0,26	0,01	-	-	-
Precipitação acumulada	21,7	3,7	10,5	3,5	0,0	0,0	-	-	-	-	-	-	-	4,9	1,0	0,0	-	-	-
Horário precipitação	noite	M/T	noite	M/T	início	M/T	-	-	-	-	-	-	-	tarde	início	manhã	-	-	-
Temperatura max	17,08°	16,63°	16,9°	17,62°	14,02°	16,99°	13,84°	17,08°	13,48°	18,16°	15,01°	17,17°	15,1°	16,81°	14,38°	15,28°	12,4°	15,01°	12,76°
Temperatura min	10,6°	10,9°	13,5°	10,8°	10,2°	10,2°	8,7°	8,4°	8,7°	8,0°	10,7°	10,4°	9,8°	9,5°	8,5°	7,5°	6,9°	6,2°	8,1°
Humidade relativa	93	87	94	80	91	82	94	78	90	77	87	75	85	84	90	81	90	73	86
Probabilidade nevoeiro	5%	7%	3%	20%	45%	62%	63%	64%	64%	63%	54%	45%	32%	23%	65%	66%	65%	55%	53%
Probabilidade trovoada	15,2%	15%	10%	12%	8%	2%	0%	0%	1%	2%	7%	7%	8%	74%	7%	1%	0%	0%	0%
Nascer / Pôr do sol	8:41	18:25	8:42	18:25	8:42	18:26	8:43	18:26	8:43	18:27	8:44	18:27	8:44	18:28	8:44	18:28	8:45	18:29	8:45
Fase da Lua													●		●		●		



v. 2.3.4 40 12ICA0,6

Mar e Costa

Máximo de Onda	m	7,9	7,3	6,1	6,1	8,8	8,8	6,1	5,5	4	3,9	2,9	2,6	2,1	2
	Direção	O	O	O	O	O	O	O	O	O	NO	NO	NO	NO	O
Onda primária	m	6,2	5,8	4,8	4,8	7	7	4,8	4,4	3,1	3,1	2,3	2	1,7	1,6
	Direção	O	O	O	O	O	O	O	O	O	O	NO	O	O	O
	s	9,7	10,2	9,0	9,0	11,7	11,8	11,7	10,6	10,0	10,0	9,0	7,8	7,0	7,0