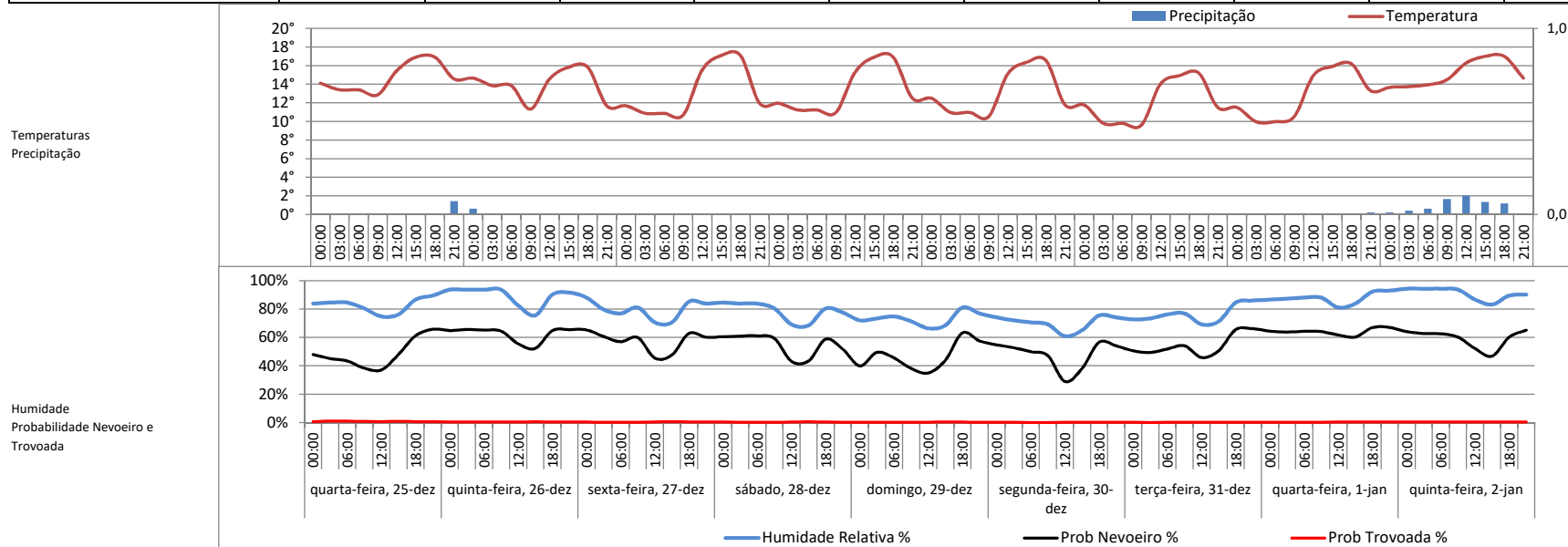


Previsão 10 dias

Leiria	quarta-feira, 25-dez		quinta-feira, 26-dez		sexta-feira, 27-dez		sábado, 28-dez		domingo, 29-dez		segunda-feira, 30-dez		terça-feira, 31-dez		quarta-feira, 1-jan		quinta-feira, 2-jan		3-jan	
	Noite	Dia	Noite	Dia	Noite	Dia	Noite	Dia	Noite	Dia	Noite	Dia	Noite	Dia	Noite	Dia	Noite	Dia	Noite	
Vento (velocidade)	kph	12,9	13,6	9,1	11,0	8,7	10,5	9,8	10,5	12,5	12,7	8,9	8,7	10,7	10,9	9,1	9,9	10,2	12,7	9,7
Vento (direção)		SE	SE	NO	N	E	SE	SE	SE	SE	SE	E	NE	SE	S	SE	S	S	SO	O
Escala de Vento	Beaufort	Brisa fraca		Brisa leve		Brisa leve		Brisa leve		Brisa fraca		Brisa leve		Brisa leve		Brisa leve		Brisa leve		Aragem
Rajadas de vento	kph	44,6	40,9	32,6	37,0	29,3	35,9	30,3	35,1	44,4	37,3	29,2	29,6	32,5	32,4	29,2	31,4	31,4	36,4	32,0
Cobertura de nuvens	%	100	79	93	87	88	12		14				64	95	70	73	52	91	87	91
Precipitação total	mm/h	-	-	0,07	-	-	-	-	-	-	-	-	-	-	-	-	-	0,02	0,10	0,02
Precipitação acumulada	mm			0,3														0,1	1,0	0,1
Horário precipitação				início														noite	M/T	
Temperatura max	°C	14,11°	16,9°	14,65°	15,82°	11,68°	17,89°	12,31°	17,08°	11,95°	16,9°	12,49°	16,54°	11,77°	15,19°	11,5°	16,18°	13,75°	16,99°	14,65°
Temperatura min	°C	9,4°	8,9°	8,9°	7,0°	6,5°	6,4°	6,7°	6,1°	6,9°	6,2°	6,7°	5,7°	5,6°	4,8°	6,0°	5,6°	9,3°	10,0°	10,2°
Humidade relativa	%	86	75	94	76	92	71	85	69	78	66	77	61	74	69	87	81	94	83	90
Probabilidade nevoeiro	%	54%	61%	66%	65%	66%	63%	61%	59%	52%	63%	58%	57%	54%	66%	66%	67%	67%	60%	65%
Probabilidade trovoada	%	0,9%	1%	0%	0%	0%	1%	0%	0%	0%	0%	0%	0%	0%	0%	0%	0%	0%	0%	0%
Nascer / Pôr do sol		8:44	18:27	8:44	18:28	8:44	18:28	8:45	18:29	8:45	18:30	8:45	18:30	8:46	18:31	8:46	18:32	8:46	18:32	8:46
Fase da Lua				●		●		●												



v. 2.3.4 40 00ICA0,5

Mar e Costa

Máximo de Onda	m	3	2,7	2,2	2,7	3	3	2,8	4,1	3,8	3,2	2,5	2,4	2	1,9
	Direção	O	NO	O	O	NO	NO	NO	O	O	O	O	O	O	O
	Período	s	13,3	2,5	11,7	2,5	11,7	2,3	13,3	3,7	15,7	2,8	13,0	2,2	11,0
Onda primária	m	2,4	2,1	1,8	2,2	2,4	2,4	2,2	3,3	3	2,5	2	1,9	1,5	1,5
	Direção	O	O	O	O	O	NO	O	O	O	O	O	O	O	O
	Período	s	10,0	8,6	7,3	8,4	9,3	8,8	9,7	13,8	13,0	11,8	10,7	10,0	10,0