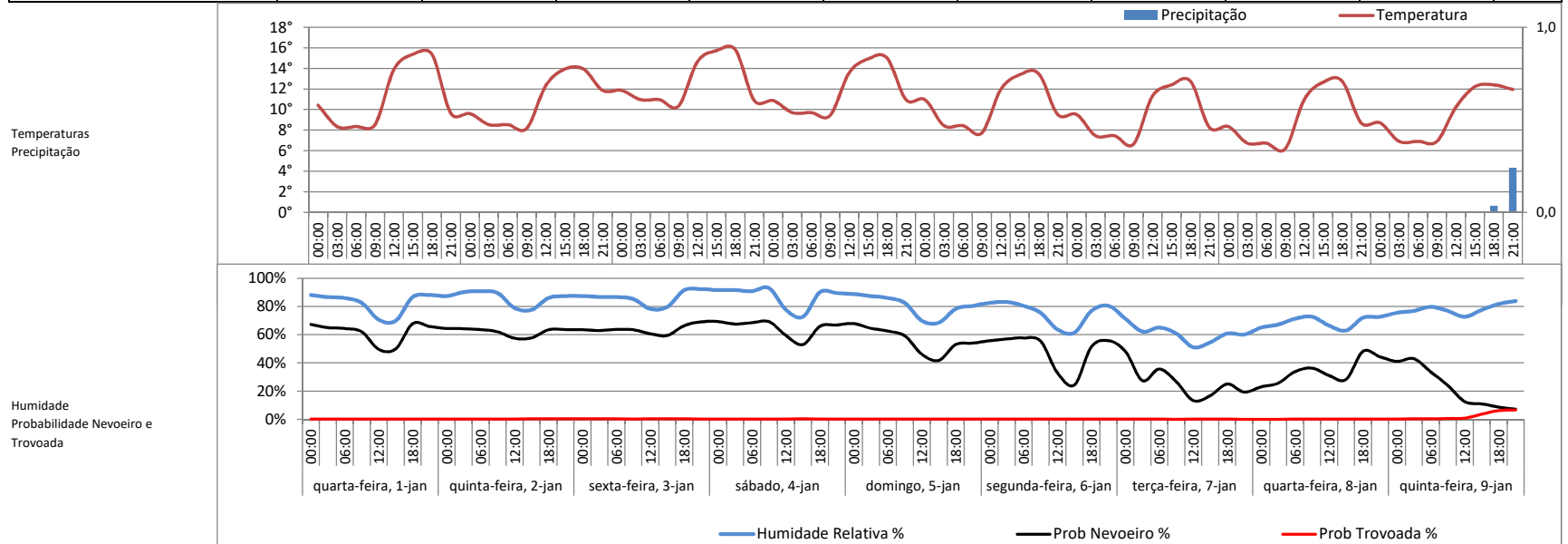


Previsão 10 dias

Leiria	quarta-feira, 1-jan		quinta-feira, 2-jan		sexta-feira, 3-jan		sábado, 4-jan		domingo, 5-jan		segunda-feira, 6-jan		terça-feira, 7-jan		quarta-feira, 8-jan		quinta-feira, 9-jan		10-jan
	Noite	Dia	Noite	Dia	Noite	Dia	Noite	Dia	Noite	Dia	Noite	Dia	Noite	Dia	Noite	Dia	Noite	Dia	Noite
Vento (velocidade)	8,4	9,0	9,3	10,1	9,4	9,1	8,1	8,7	8,8	11,0	11,1	11,7	10,8	10,7	13,9	13,4	12,7	18,3	19,8
Vento (direção)	E	S	SE	SE	SE	SO	N	N	NE	NE	NE	NE	E	SE	SE	SE	SE	SE	SE
Escala de Vento	Brisa leve		Brisa leve		Brisa leve		Brisa leve		Brisa leve		Brisa leve		Brisa leve		Brisa fraca		Brisa fraca		Brisa
Rajadas de vento	28,5	30,6	29,6	32,3	30,8	30,1	28,5	29,1	29,0	33,0	32,5	34,6	31,8	36,4	43,1	38,0	37,6	47,4	50,3
Cobertura de nuvens	20	26	56	90	100	85	1	1	-	-	-	-	-	-	-	-	33	99	100
Precipitação total	-	-	-	-	-	0,07	-	-	-	-	-	-	-	-	-	-	-	0,04	0,24
Precipitação acumulada	-	-	-	-	-	0,4	0,0	-	-	-	-	-	-	-	-	-	-	0,1	1,3
Horário precipitação					tarde		início												tarde
Temperatura max	10,42°	15,37°	9,61°	13,93°	11,86°	16,18°	11,86°	15,82°	10,87°	15,01°	10,96°	13,48°	9,52°	12,76°	8,35°	12,76°	8,71°	12,4°	11,95°
Temperatura min	4,2°	3,5°	4,1°	3,2°	7,9°	7,7°	6,6°	5,3°	4,9°	4,3°	3,5°	2,2°	2,5°	1,0°	2,0°	0,7°	2,4°	1,7°	7,9°
Humidade relativa	91	70	90	78	87	78	92	73	90	69	83	62	80	51	67	63	77	73	84
Probabilidade nevoeiro	68%	68%	66%	64%	64%	66%	69%	69%	68%	59%	58%	55%	56%	27%	34%	48%	44%	24%	7%
Probabilidade trovoada	0,1%	0%	0%	0%	0%	0%	0%	0%	0%	0%	0%	0%	0%	0%	0%	0%	0%	6%	6%
Nascer / Pôr do sol	8:46	18:32	8:46	18:32	8:46	18:33	8:47	18:34	8:47	18:34	8:47	18:35	8:47	18:36	8:47	18:37	8:47	18:37	8:47
Fase da Lua																			



v. 2.3.4 40 00ICA1,0

Mar e Costa

Máximo de Onda	m	1,9	1,9	1,7	1,6	3,7	4	3,4	3,1	2,4	2,2	1,6	1,4	1,1	1,3
	Direção	NO	NO	NO	O	O	O	NO	NO	NO	NO	NO	NO	O	O
	Período	11,0	1,8	11,7	1,4	17,0	3,8	13,7	2,8	10,7	2,0	11,7	1,2	10,7	1,2
Onda primária	m	1,5	1,5	1,3	1,3	2,9	3,1	2,6	2,4	1,9	1,7	1,3	1,1	0,9	1
	Direção	O	NO	NO	O	O	O	NO	NO	NO	NO	NO	NO	NO	NO
	Período	9,0	9,0	8,7	8,0	11,3	12,4	10,7	9,2	8,7	8,0	8,0	8,4	6,7	6,0