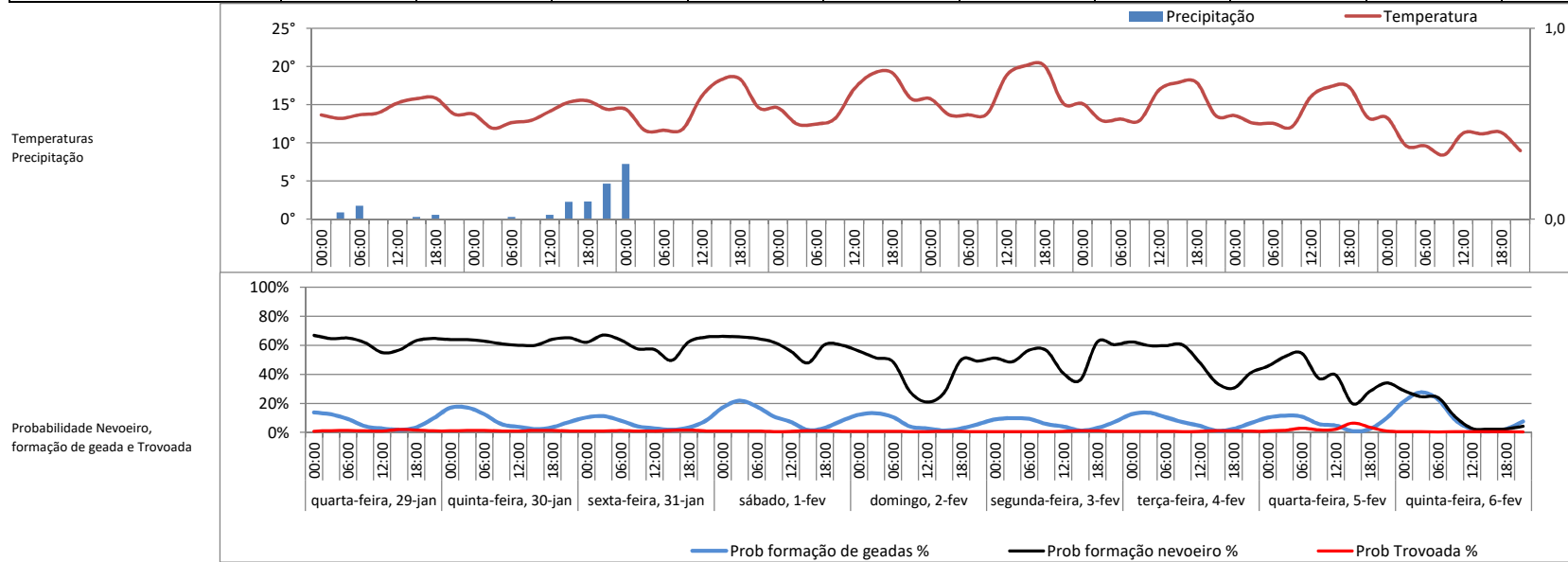


Previsão 10 dias

Leiria	quarta-feira, 29-jan		quinta-feira, 30-jan		sexta-feira, 31-jan		sábado, 1-fev		domingo, 2-fev		segunda-feira, 3-fev		terça-feira, 4-fev		quarta-feira, 5-fev		quinta-feira, 6-fev		7-fev	
	Noite	Dia	Noite	Dia	Noite	Dia	Noite	Dia	Noite	Dia	Noite	Dia	Noite	Dia	Noite	Dia	Noite	Dia	Noite	
Vento (velocidade)	8,8	11,2	9,2	10,2	8,2	11,5	8,1	9,6	11,9	14,8	12,2	10,0	8,9	14,9	13,7	14,9	15,0	26,7	20,5	
Vento (direção)	S	S	S	S	S	SE	SE	SE	SE	SE	SE	SE	NE	N	N	N	NE	N	N	
Escala de Vento	Fraco		Fraco		Fraco		Fraco		Bonançoso		Fraco		Fraco		Bonançoso		Moderado		Modera	
Rajadas de vento	24,4	27,4	23,4	28,0	23,9	24,7	13,5	20,1	26,1	31,4	23,0	18,5	14,8	32,0	31,2	30,4	28,7	43,0	44,6	
Cobertura de nuvens	87	100	88	96	99	97	62	24	37	73	44	2	6	90	75	39	24	7	1	
Precipitação total	0,03	0,07	-	0,09	0,29	-	-	-	-	-	-	-	-	-	-	-	-	-	-	
Precipitação acumulada	0,1	0,3	-	0,7	1,4	-	-	-	-	-	-	-	-	-	-	-	-	0,0	0,0	
Horário precipitação	madrug	M/T	-	M/T	início	-	-	-	-	-	-	-	-	-	-	-	-	tarde	início	
Temperatura max	13,66°	15,86°	13,75°	15,5°	14,39°	17,15°	14,3°	18,35°	14,58°	19,18°	15,77°	20,1°	15,13°	17,89°	13,57°	17,34°	13,29°	11,36°	8,966°	
Temperatura min	9,3°	9,4°	8,2°	8,2°	10,1°	9,8°	7,6°	7,0°	8,8°	8,4°	10,2°	9,2°	9,4°	8,5°	9,0°	7,6°	4,5°	2,8°	1,9°	
Humidade relativa	96	84	95	89	95	78	93	71	87	64	83	64	82	71	92	68	74	60	66	
Probabilidade nevoeiro	67%	63%	65%	64%	67%	62%	66%	62%	60%	50%	57%	62%	62%	60%	55%	39%	34%	11%	7%	
Probabilidade geada	14%	9%	17%	12%	11%	8%	22%	18%	13%	10%	10%	9%	14%	10%	12%	11%	28%	23%	14%	
Probabilidade trovoada	1%	2%	1%	1%	1%	2%	1%	1%	1%	1%	1%	1%	1%	1%	3%	6%	1%	1%	0%	
Nascer / Pôr do sol	8:42	18:55	8:42	18:56	8:41	18:57	8:40	18:58	8:40	18:59	8:39	19:00	8:38	19:01	8:38	19:02	8:37	19:03	8:36	
Fase da Lua																				



Mar e Costa

Máximo de Onda	m	5,1	5,1	3,9	3,6	2,9	2,6	2,6	3,3	3,1	2,8	2,3	3,6	3,6	3,3
Direção		NO	NO	NO	NO	O	O	O	NO	NO	NO	O	O	O	O
Período	s	15,3	16,0	14,7	12,4	10,0	10,0	12,3	16,2	13,0	12,2	11,0	13,4	13,7	13,7
Onda primária	m	4	4	3,1	2,8	2,3	2,1	2	2,6	2,4	2,2	1,8	2,8	2,9	2,6
Direção		NO	NO	NO	O	O	O	O	O	O	O	O	O	O	O
Período	s	12,3	11,4	9,3	8,2	7,7	6,6	6,7	10,0	10,7	9,6	8,0	10,0	10,0	10,0

v. 2.3.4 40 06iCA0,6