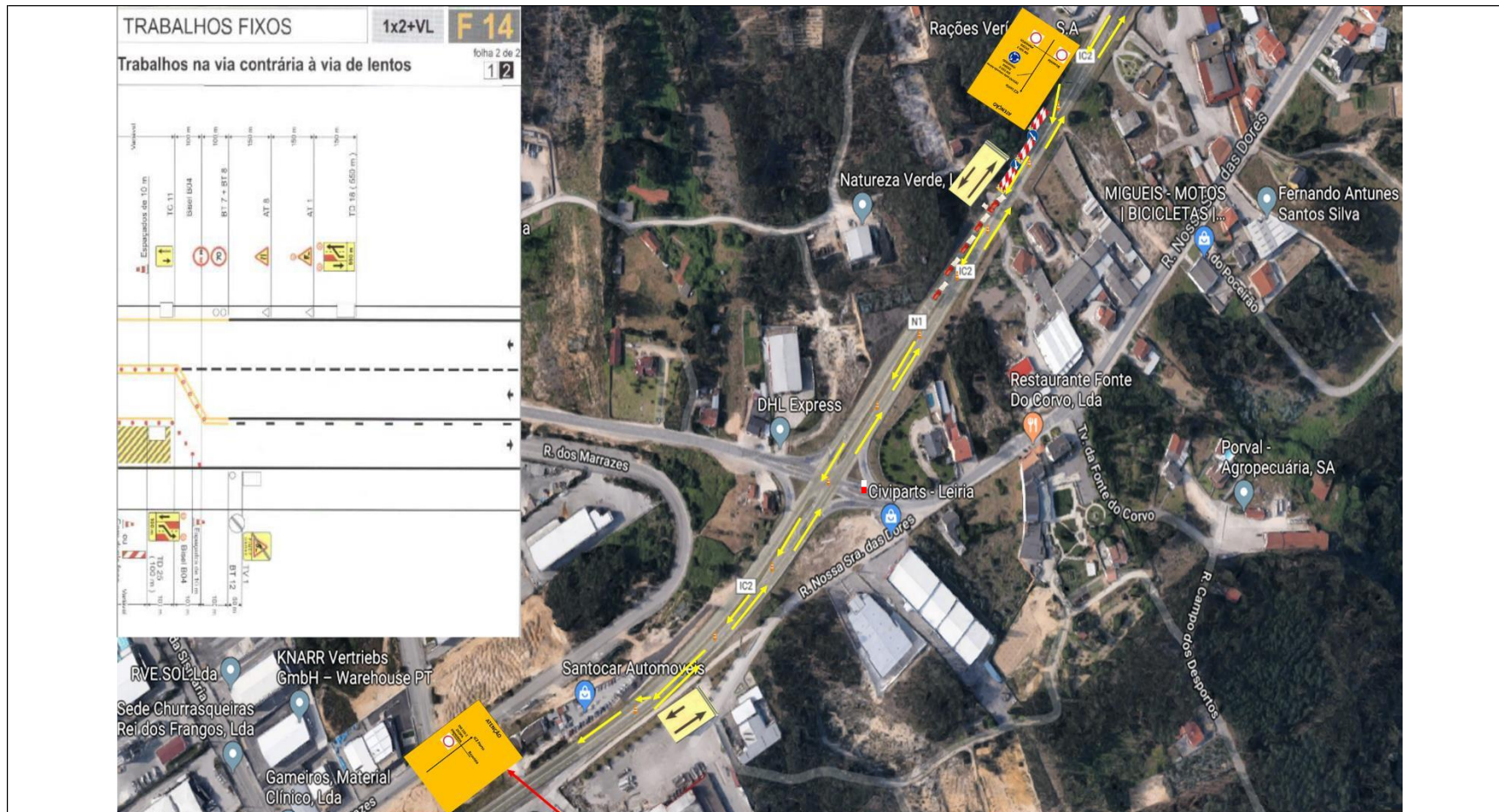



"IC2 (EN1) – REQUALIFICAÇÃO ENTRE LEIRIA (KM 126+536) E BOA VISTA NORTE (KM 131+000)"



 <p><b>MOTAENGINHARIA</b></p>	<p>"IC2 (EN1) – Requalificação entre Leiria (Km 126+536) e Boavista Norte (Km 131+000)"</p>	
	<p><b>Aditamento - Desvio de Faixa para execução da Rotunda R128.1 – Sentido N/S - Esquema F14</b></p>	<p><b>Desenho SEG.AC.18.3</b></p> <p>Data: 30-01-2020</p>