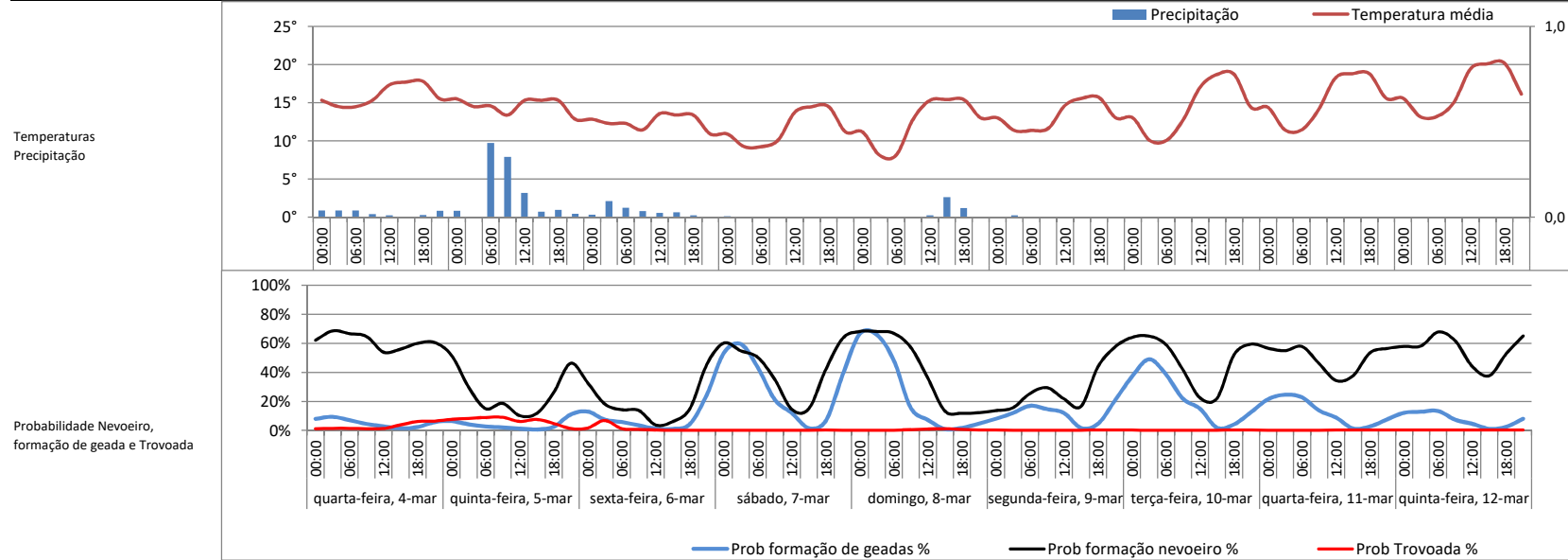


Previsão 10 dias

Leiria	quarta-feira, 4-mar		quinta-feira, 5-mar		sexta-feira, 6-mar		sábado, 7-mar		domingo, 8-mar		segunda-feira, 9-mar		terça-feira, 10-mar		quarta-feira, 11-mar		quinta-feira, 12-mar		13-mar
	Noite	Dia	Noite	Dia	Noite	Dia	Noite	Dia	Noite	Dia	Noite	Dia	Noite	Dia	Noite	Dia	Noite	Dia	Noite
Vento (velocidade)	9,9	10,4	14,7	18,3	16,9	24,4	12,4	15,9	9,1	18,6	18,6	15,3	10,6	7,3	7,5	12,8	11,7	12,8	9,0
Vento (direção)	O	SO	SO	NO	NO	NO	N	N	N	NO	N	N	NE	NE	NE	N	N	N	N
Escala de Vento	Fraco		Bonançoso		Moderado		Bonançoso		Bonançoso		Bonançoso		Fraco		Fraco		Fraco		Fraco
Rajadas de vento	23,1	22,7	36,2	36,7	37,2	42,5	36,3	38,9	27,3	33,6	39,0	32,7	23,4	14,4	13,4	26,5	29,9	24,1	18,0
Cobertura de nuvens	96	73	87	73	49	77	40	5	38	67	57	56	28	52	28	24	66	39	60
Precipitação total	0,05	0,03	0,03	0,39	0,09	0,05	-	-	-	0,11	0,01	-	-	-	-	-	-	-	-
Precipitação acumulada	0,3	0,2	0,2	2,7	0,3	0,4	0,0	-	-	0,5	0,0	-	-	-	-	-	-	-	-
Horário precipitação	noite	M/T	inicio	M/T	noite	M/T	inicio	tarde	madru	madru	madru	madru	-	-	-	-	-	-	-
Temperatura max	15,3°	17,8°	15,5°	15,31°	12,8°	13,57°	10,9°	14,49°	11,2°	15,4°	13°	15,68°	13°	18,72°	14,4°	18,81°	15,6°	20,19°	16,1°
Temperatura min	11,1°	10,0°	10,7°	9,3°	7,7°	7,5°	4,0°	2,9°	3,7°	3,4°	7,2°	5,3°	5,8°	5,5°	7,9°	6,9°	9,6°	8,7°	10,0°
Humidade relativa	96	79	95	69	86	64	79	61	92	74	78	61	87	57	77	64	95	70	92
Probabilidade nevoeiro	69%	65%	61%	26%	46%	15%	60%	42%	68%	57%	25%	44%	65%	52%	59%	54%	68%	62%	68%
Probabilidade geada	9%	7%	6%	3%	13%	6%	59%	43%	67%	48%	12%	17%	49%	39%	25%	23%	13%	13%	13%
Probabilidade trovoada	1%	6%	9%	9%	7%	1%	0%	0%	0%	1%	0%	0%	0%	0%	0%	0%	0%	0%	0%
Nascer / Pôr do sol	7:05	18:31	7:03	18:32	7:02	18:33	7:00	18:34	6:59	18:35	6:57	18:36	6:56	18:37	6:54	18:38	6:53	18:39	6:51
Fase da Lua											○		○						



Mar e Costa

Máximo de Onda	m	4	3,7	3	3,8	4	5	5	4,7	3,5	2,9	3,2	3,3	3,1	2,8
Direção		NO	NO	NO	NO	NO	NO	NO	NO	NO	NO	O	O	NO	NO
Período	s	12,0	12,0	11,3	11,0	12,0	12,8	13,0	12,6	11,7	12,6	14,0	14,4	13,0	12,3
Onda primária	m	3,1	2,9	2,3	3	3,1	3,9	3,9	3,7	2,7	2,3	2,6	2,6	2,4	2,2
Direção		NO	NO	NO	NO	NO	NO	NO	NO	NO	NO	NO	NO	NO	NO
Período	s	9,0	9,0	8,0	7,4	8,0	8,0	9,0	9,0	9,0	9,4	11,0	10,2	9,0	9,0

v. 2.6.2 40 06iCA0,6