



# À DESCOBERTA DO CASTELO DE LEIRIA



Câmara Municipal de Leiria

[www.cm-leiria.pt](http://www.cm-leiria.pt)



# Ficha técnica

**Câmara Municipal de Leiria**  
Divisão de Ação Cultural, Museus e Biblioteca  
Divisão de Juventude e Educação

**Vereador da Cultura, Desporto e Turismo**  
Gonçalo Lopes

**Vereadora da Educação e Juventude**  
Anabela Graça

**Coordenação de Projeto**  
Ana Santos Ferreira

**Textos**  
Isabel Brás

**Revisão**  
David Arede

**Design**  
Samuel Ramos

junho 2012 a novembro 2013



# Índice

**INTRODUÇÃO ..... 03**

## **CASTELO DE LEIRIA**

Onde fica ..... **08**

A sua História e os seus protagonistas ..... **10**

O que visitar ..... **20**

O que fazer (serviços educativos) ..... **23**

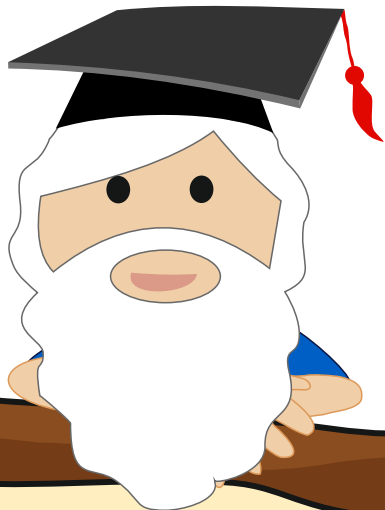
**SERÁ QUE AINDA SE LEMBRAM? ..... 28**

# Introdução

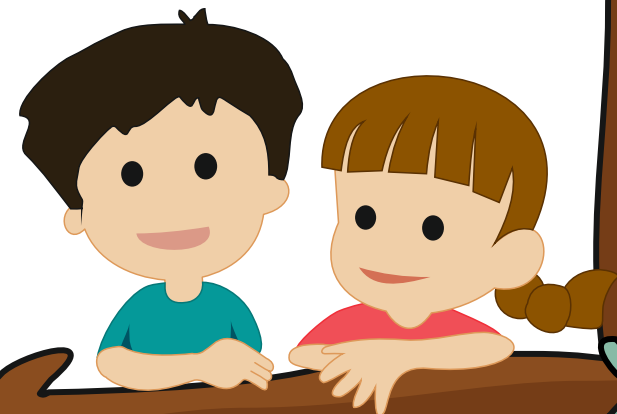
O Dinis e a Isabel<sup>1</sup> dormitavam à sombra de um frondoso carvalho, ao fundo do quintal da avó Luísa.

Sempre que vinham da escola, depois de uma apetitosa merenda (arranjada com aquele toque especial que as avozinhas sabem dar) e feitos os TPC's, muito gostavam aqueles dois petizes de ir explorar as hortas e o pomar, que se estendiam nas traseiras da casa dos avós!

Adoravam observar os bichinhos pequeninos, como as formigas, seguindo com curiosidade o seu laborioso esforço de recolha e transporte de alimentos para o formigueiro.

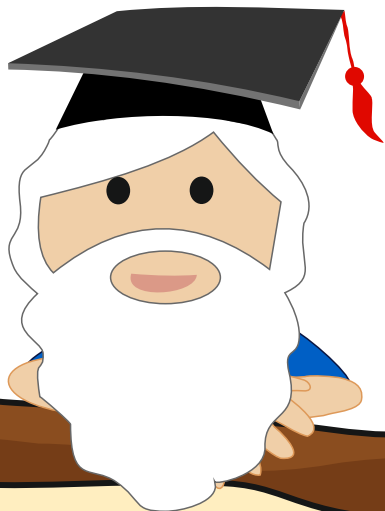


(1) Nomes fictícios atribuídos aos meninos das ilustrações no "Programa Escola".

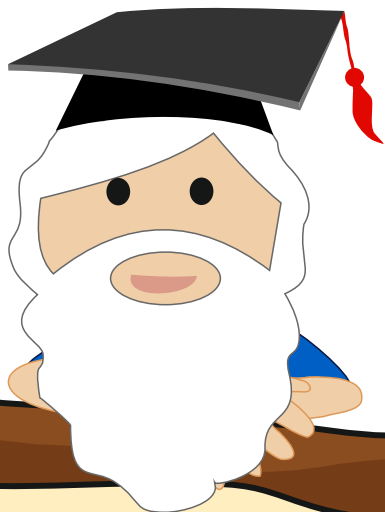


Admiravam acima de tudo o antigo carvalho, com o seu tronco robusto e os enormes ramos, dominando todo o quintal.

Subitamente, despertaram com um ruído de folhas a serem pisadas por uns pés pesados. Qual não foi o seu espanto, quando viram diante de si um ancião de longas barbas brancas muito sorridente. Quem seria? Não sentiram qualquer receio, porque lhes pareceu alguém familiar.



- Merlino<sup>2</sup>! – (exclamaram os dois, quase em simultâneo. Logo se lembraram do velho sábio, personagem favorita de um jogo que costumavam partilhar na consola, somente um pouquinho de tempo antes do jantar.)
- Olá Dinis e Isabel! Estão bons? Que fazem? Querem acompanhar-me numa viagem inesquecível?
- Boa! – (responderam eles entusiasmados) – ainda temos umas horas até os nossos pais nos virem buscar. Para onde nos levas?



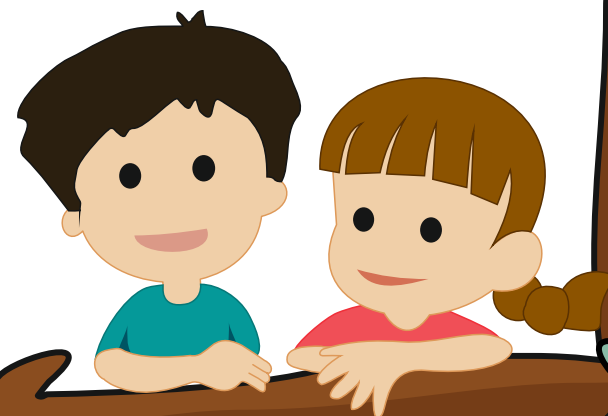
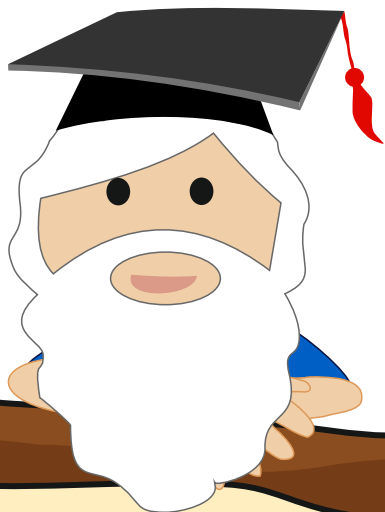
(2) Qualquer semelhança com o famoso mago de Avalon é pura coincidência. Não usa uma longa túnica, nem um chapéu pontiagudo. É verdade que lembra um pouco o Mestre de *Il était une fois ... l'homme*, com uns pozinhos de Gandalf, e mais ainda de Old Sage. Mas é essencialmente um velhinho simpático, que já atravessou muitas eras e sabe tanto de coisas que se veem, como de coisas que não se veem.



- Fechem os olhos e agarrem-se ao meu bastão. Em segundos estaremos a bordo da Cápsula e viajaremos por fascinantes locais... Lá encontraremos uns fantásticos espaços para visitar e imensas coisas interessantes acerca deles havemos de descobrir. Vamos explorar a história da cidade e da região.

- E que espaços fantásticos são esses, que existem na nossa cidade e na nossa região? – (perguntou, intrigado, o Dinis.)

- Ouvimos dizer que Leiria tem grandes maravilhas, mas ainda conhecemos muito poucas – (acrescentou a Isabel.)

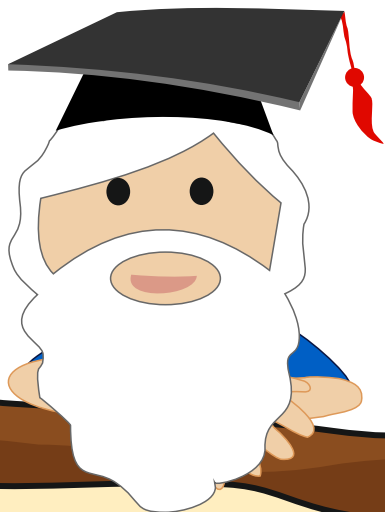


- Vamos começar por viajar até ao Vale do Lapedo, seguido do Castelo, depois damos um saltinho ao m|j|mo – museu da imagem em movimento. Descemos até à Biblioteca Municipal Afonso Lopes Vieira, fazemos um passeio à beira do Rio Lis e paramos no Moinho do Papel. Finalmente, saímos um pouco da cidade e terminamos a nossa aventura no Agromuseu Municipal Dona Julinha. Que tal?

- Viva! – (Gritaram alegres as crianças) – Podemos ir agora?

- Andemos, num ápice ao nosso destino!

(Firmaram as mãos no bastão de Merlin e puf... desapareceram no ar.)





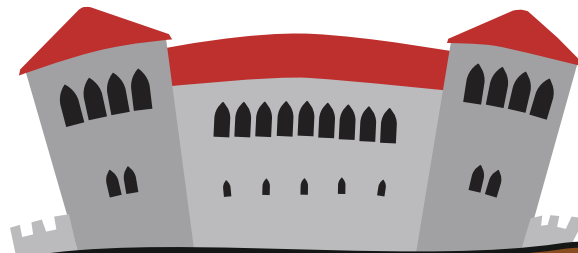
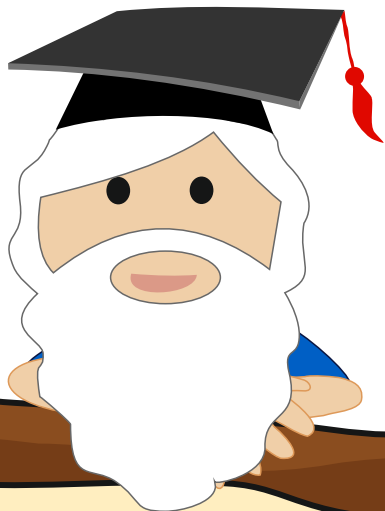
# CASTELO DE LEIRIA

## Onde fica?

(Puf... os nossos três amigos reapareceram na Rua do Castelo, em Leiria.)

- Olhem, ali fica o Castelo, com as suas portas de entrada, ao cimo desta rua, em pleno centro da cidade – (apontou Merlino) – Majestoso, não é? É o símbolo e o orgulho de Leiria.

- Oooohhhh – (exclamaram as crianças, maravilhadas) – como é grande e bonito!

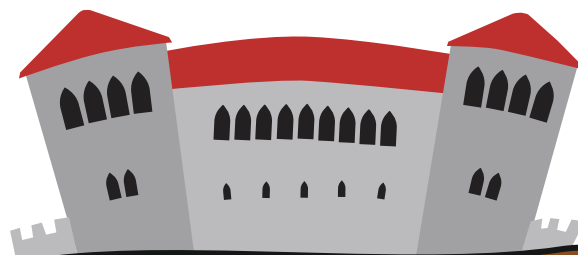
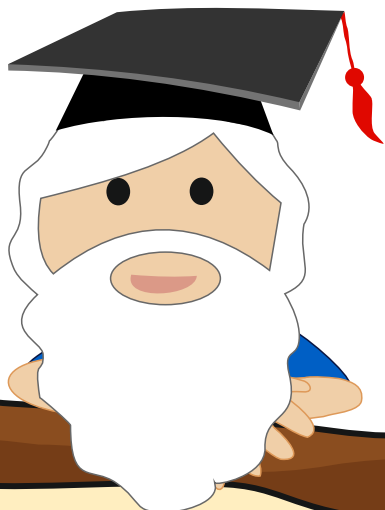


## CASTELO DE LEIRIA

- Mas, se os pais ou os professores dos meninos, que não viajam na Cápsula, os quiserem trazer para uma visita, o que podem fazer para chegar até aqui? – (questionaram as crianças.)

- É fácil, com o Castelo lá no alto, basta percorrer as ruas na sua direção.

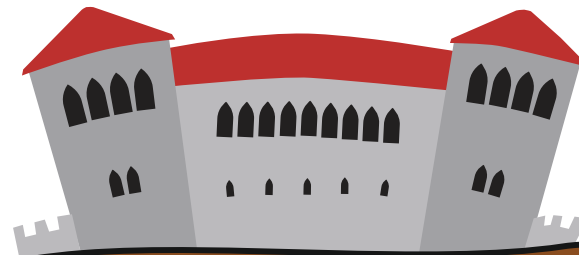
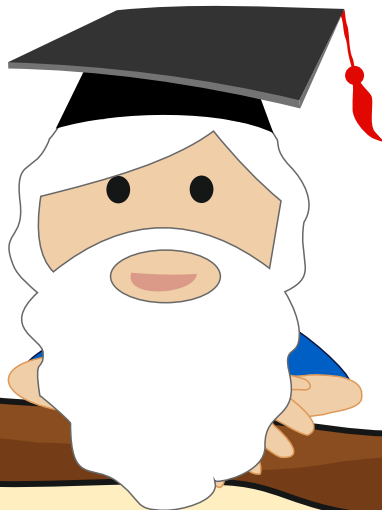
Coordenadas GPS:  
39°44'51.00"N 8°48'31.00"W.



## CASTELO DE LEIRIA

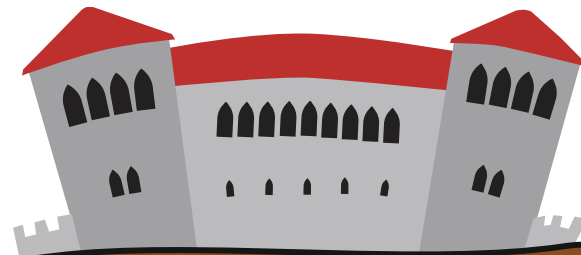
### A sua História e os seus protagonistas

- Porque é que o castelo fica tão alto? – (perguntou a Isabel.)
- O castelo foi erigido neste morro de “dolerito ofítico” – (explicou Merlinho) - Eu sei, é um nome um pouco difícil para ti, Isabel, e para o mano também, porque sois crianças. Mas é como os adultos chamam ao tipo de rocha de que é formada esta elevação no terreno. Construir uma fortaleza num sítio alto era importante para defender o território e os seus habitantes. Daqui de cima podia ver-se tudo em volta, até muitos quilómetros de distância. Assim, se as sentinelas avistassem tropas inimigas a aproximarem-se, tinham mais tempo para avisar os soldados e assim mais possibilidades de resistirem aos ataques dos invasores. Também as pessoas que viviam nas imediações podiam refugiar-se dentro das muralhas e do próprio castelo.



## CASTELO DE LEIRIA

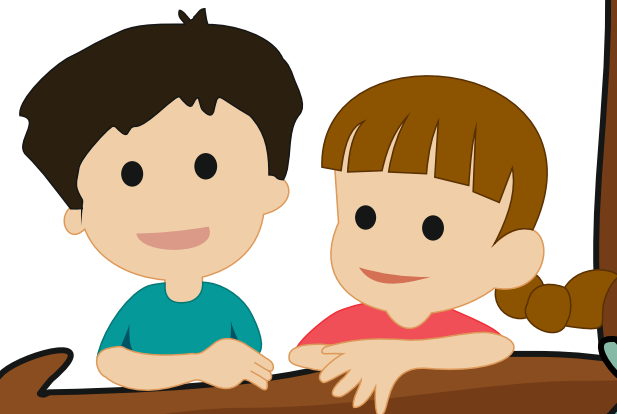
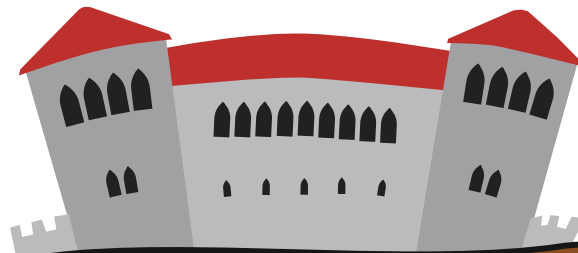
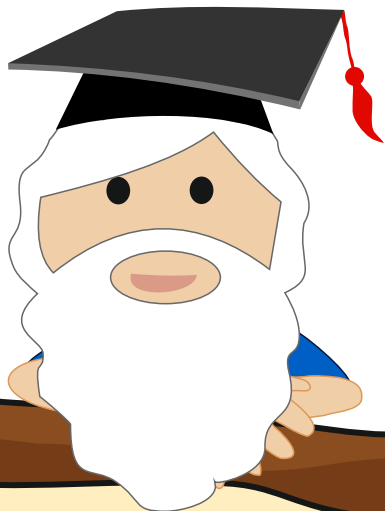
- E além de tudo, as vistas da cidade, do rio e das paisagens em redor são maravilhosas! – (acrescentou o Dinis, encantado.)
- Tão maravilhosas que encantaram muitos outros povos, que contribuíram para a fixação de pessoas nesta zona, desde a Pré-História recente. – (comentou o Merlin.)
- Mas quando é que este castelo foi construído? – (questionou a Isabel.)
- Começou por ser uma fortaleza militar e foi edificado por volta de 1135, ano que marca a fundação de Leiria. Foi diversas vezes atacado e tomado pelos muçulmanos, como aconteceu pelo menos em 1137, 1140 e 1144, e reconquistado pelos soldados cristãos do rei D. Afonso Henriques. Este primeiro rei de Portugal concedeu Carta de Foral a Leiria em 1142. Psiu.....



## CASTELO DE LEIRIA

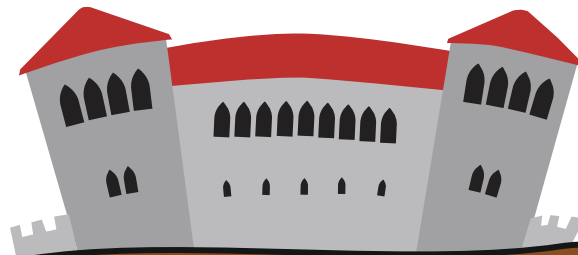
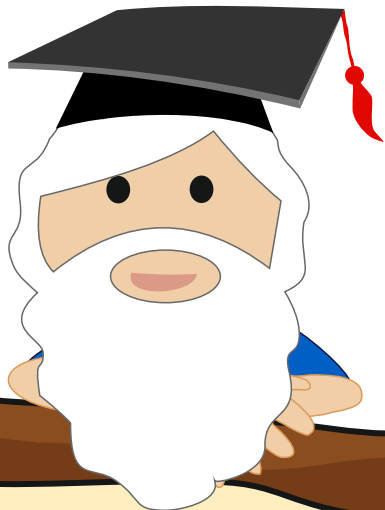
- Parece-me que estou a ver alguém chegar perto. Ah! mas é o valoroso D. Paio Guterres, primeiro alcaide-mor de Leiria! – (sussurrando para os pequenos) – acho que liguei, sem querer, o botão da Cápsula para viagens no tempo e regressámos a 1137. Bom dia, D. Paio, como tem passado? Parece muito satisfeito. Que aconteceu? – (questionou Merlinho.)

- Depois de passarmos por grandes aflições, por causa da investida dos mouros, e ficando aqui sitiados durante vários dias, conseguimos aguentar e repelir esses infiéis – (respondeu o alcaide, limpando o suor que lhe escorria pelo rosto queimado do sol.)



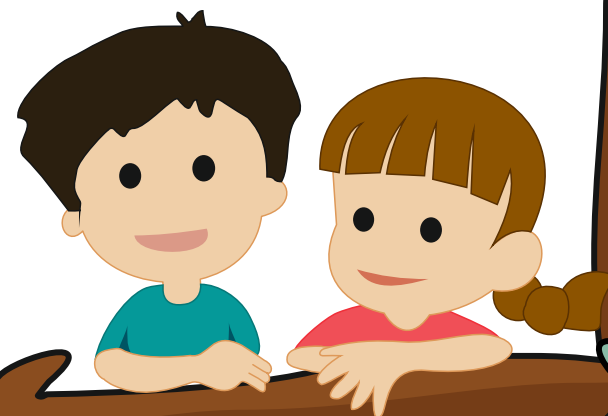
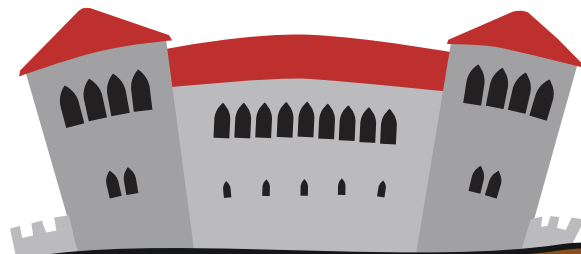
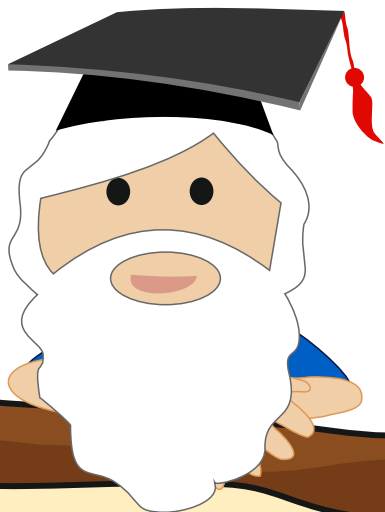
## CASTELO DE LEIRIA

- Bem vejo, deve ser um alívio grande para si e seus bravos soldados – (retorquiu Merlin.)
- Nem me fale! Estamos exaustos, mas muito contentes com esta vitória – (volveu D. Paio) – Agora, se me dão licença, estou com um pouco de pressa, tenho de ir escrever uma mensagem e enviar as boas notícias a el-rei D. Afonso Henriques. Adeus.
- Adeus D. Paio, boa sorte – (despediu-se Merlin. Voltando-se para as crianças, baixou a voz dizendo com ar sério) – Pobre D. Paio, desta vez escapou, mas no ataque de 1140 as coisas vão correr menos bem. Ele será feito prisioneiro e morrerão 250 cavaleiros.
- Que horror! – (exclamou a Isabel.)



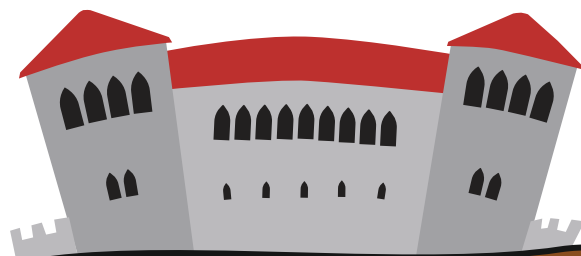
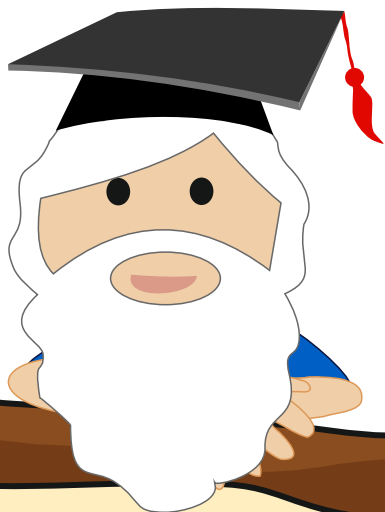
## CASTELO DE LEIRIA

- Que outros reis, além do D. Afonso Henriques, estiveram aqui? – (interessou-se o Dinis.)
- Naqueles tempos – (respondeu Merlinho) - os reis deslocavam-se frequentemente com a sua corte, pelas diversas vilas do seu reino. Leiria alojou, com mais frequência, reis como D. Afonso III e D. Dinis. A sua rainha, D. Isabel de Aragão, sabem... a Rainha Santa da famosa lenda do milagre das rosas? Pois ela, decerto, acompanhou o “Rei Lavrador” mas, quando passou a ser senhora de Leiria, raras vezes residiu aqui. Acho que preferia os seus paços reais em Monte Real e, após a morte do rei, fixou-se em Coimbra, mais propriamente em Santa Clara-a-Velha.



## CASTELO DE LEIRIA

Também os reis – (continuou Merlin) - D. Afonso IV, D. Pedro I e D. Fernando residiram em Leiria. Na época ainda não existia no castelo um palácio real, por isso ficavam instalados nos antigos Paços de São Simão, que existiram no sítio onde hoje se encontra o edifício do Comando da PSP de Leiria, ali em baixo, no Largo de São Pedro. Neles, ou junto deles, realizaram-se as célebres Cortes de Leiria de 1254, que reuniram pela primeira vez os representantes dos três estados sociais: a nobreza, o clero e o povo. Também se realizaram aqui as Cortes de 1372 e 1376.





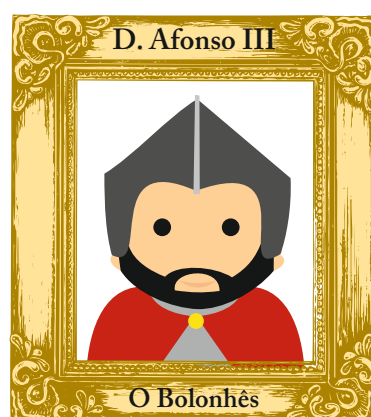
## CASTELO DE LEIRIA

### Reis de Portugal



**D. Afonso Henriques**  
Reinado: 1128 - 1185

Fundação de Leiria em 1135.  
Recebe carta de foral em 1142.



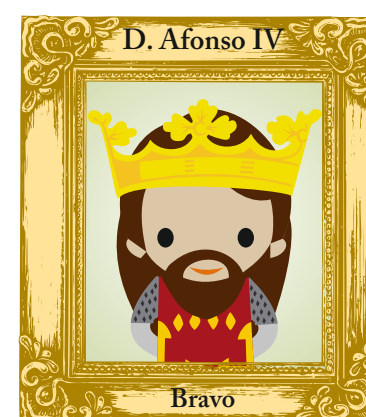
**D. Afonso III**  
Reinado: 1245 - 1279

Cortes - Em 1254, o rei reúne em Leiria uma cúria em que estão representados as três ordens.



**D. Dinis**  
Reinado: 1279 - 1325

Impulsionou a agricultura e ampliou o Pinhal de Leiria. Grande Poeta.  
1324 – Manda construir a Torre de Menagem atual.

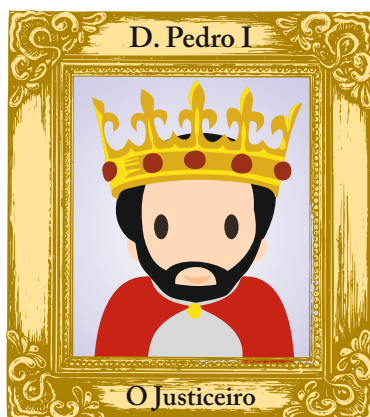


**D. Afonso IV**  
Reinado: 1325 - 1357

Filho de D. Dinis, conclui a plantação do Pinhal de Leiria e recupera as muralhas do castelo.

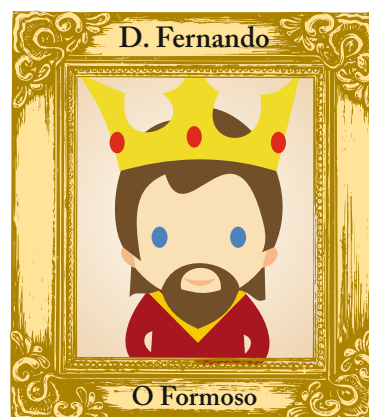
## CASTELO DE LEIRIA

### Reis de Portugal



**D. Pedro I**  
Reinado: 1357 - 1367

Conhecido pela sua relação com Inês de Castro.



**D. Fernando**  
Reinado: 1367 - 1383

1372 - Reune as cortes e procede à reparação da cintura de defesa da povoação.



**D. João I**  
Reinado: 1385- 1433

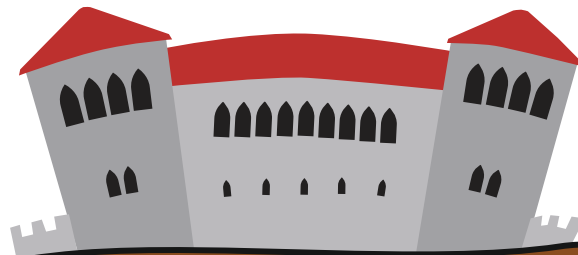
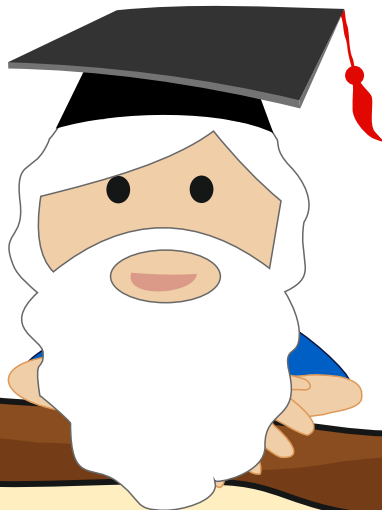
1411 - Concede alvará régio para Paio Guterres produzir papel, no Moinho de Papel de Leiria.



## CASTELO DE LEIRIA

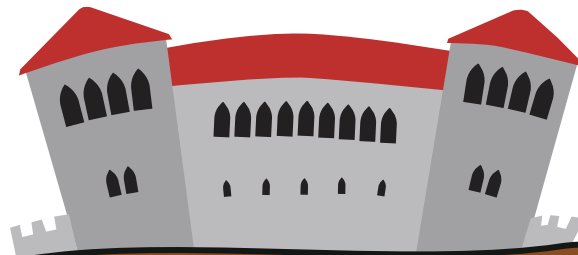
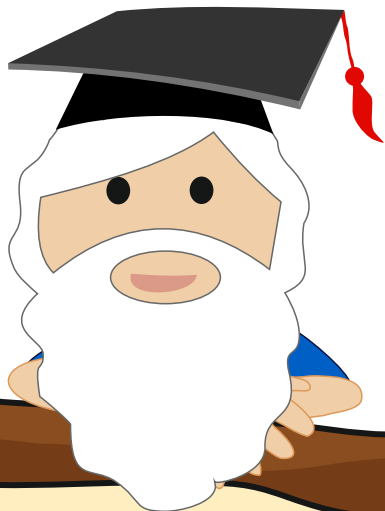
- E também vinham os príncipes e as princesas? – (perguntou a Isabel.)

- É de esperar – (disse Merlin) - que os filhos e as filhas destes monarcas e de outros que se lhes seguiram acompanhassem igualmente os pais. Até se fala de uma princesa Zara, que, diz a lenda, era filha de um velho mouro, guardião do castelo, depois de os muçulmanos o terem conquistado aos cristãos. Um dia, enquanto estava à janela, a linda princesa viu algo estranho: o mato deslocava-se de um lado para o outro e aproximava-se do castelo. Ela perguntou ao pai se o mato andava, ao que ele respondeu que sim, se o levassem. E de facto, o mato estava a ser levado pelos soldados do rei D. Afonso Henriques, que assim disfarçados conseguiram retomar o castelo. Da princesa Zara e do seu pai ninguém mais ouviu falar...



## CASTELO DE LEIRIA

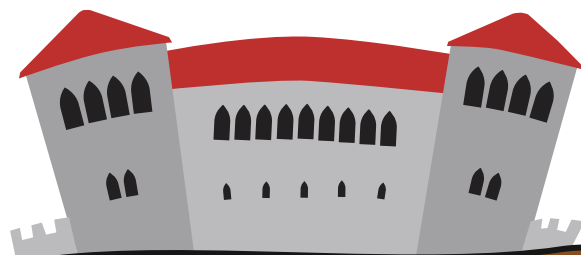
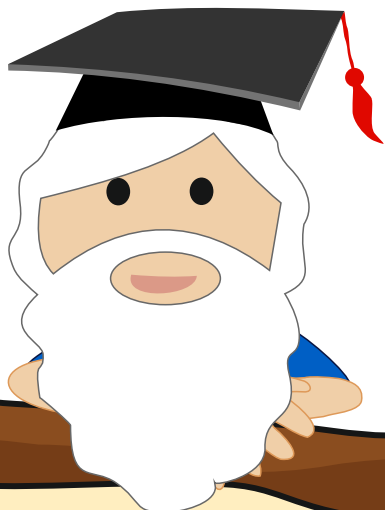
- Que história tão engraçada – (disse o Dinis) E que mais nos contas sobre o castelo?
- Lamentavelmente – (prosseguiu Merlin) - o castelo viria a sofrer diversas destruições, ao longo de séculos, por causa de guerras e outras situações. Por exemplo, no século XVIII a população vinha aqui e retirava pedras do castelo para as suas casas. E assim, no século XIX, este já se encontrava em ruínas. Felizmente que no século seguinte, por iniciativa de pessoas como o Arquiteto Ernesto Korrodi e Tito de Sousa Larcher, o Estado viria a realizar obras de recuperação no castelo, entre 1916 e 1933, sob a direção de Korrodi. Graças a isso, hoje podemos admirá-lo em todo o seu esplendor, apesar de algumas partes já não serem originais.



## CASTELO DE LEIRIA

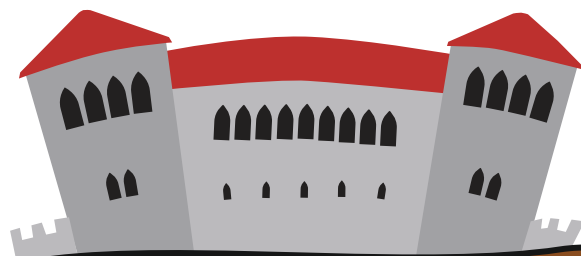
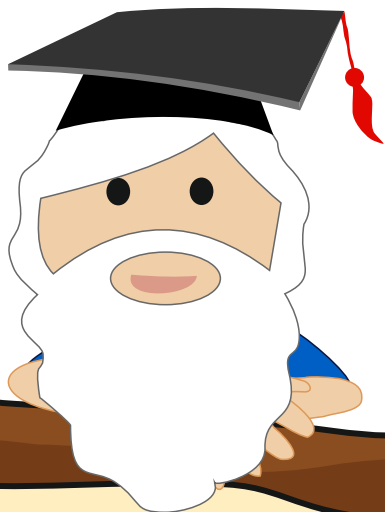
### O que visitar

- O que podemos ver no interior do Castelo? – (quis ainda saber o Dinis.)
- Depois de passarmos – (explicou Merlin) - as **Portas da Albacara**, a entrada principal para o castelo, encontramos a **Casa da Guarda**, onde agora se localiza a receção, bilheteira e loja. Ao subir por uma escadaria chegamos à **Porta da Buçaqueira - Torre dos Sinos**, que no século XIII serviu como local de criação ou de guarda de falcões, açores e gaviões usados nas caçadas. Passamos depois pela **Igreja de Santa Isabel da Pena**, a primeira igreja a ser fundada em Leiria, na década de 1140, por iniciativa de D. Dinis Anaia, prior da Sé de Coimbra, e entregue aos Cónegos de Santa Cruz de Coimbra.



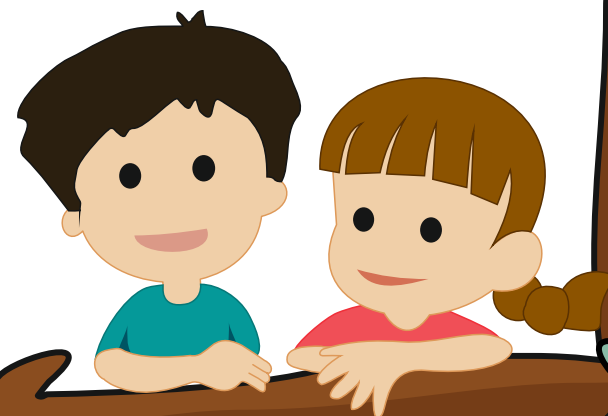
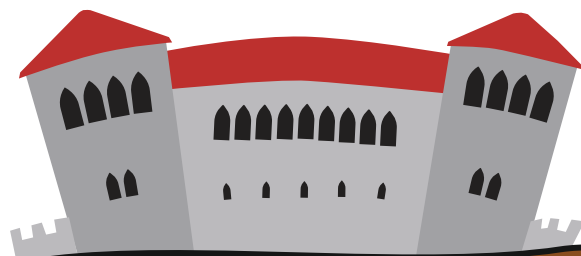
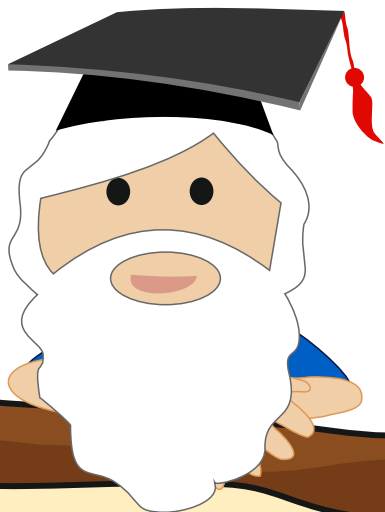
## CASTELO DE LEIRIA

As **Ruínas da Colegiada**, anexas à igreja, mostram o local onde residia o vigário crúzio e outros cónegos e clérigos, ou seja, os padres que prestavam serviços religiosos e tomavam conta da igreja. Do lado oposto, próximo da igreja, erguem-se os **Paços Novos**, ou o palácio real, com a sua formosíssima galeria e os seus torreões, mandados construir por D. Dinis no século XIV, pelo que o seu brasão foi lá colocado.



## CASTELO DE LEIRIA

A **torre de menagem**, estrutura central do castelo medieval com funções militares, sofreu obras de reforma em 1324, por ordens de D. Dinis. Do seu alto avista-se toda a cidade e arredores. Atualmente possui, no seu interior, um núcleo museológico (um pequeno museu), que mostra alguns objetos ali encontrados em escavações arqueológicas, realizadas em 1996, e réplicas de armamento da época medieval. Perto da torre, num pano da muralha, encontramos a **porta da traição**, onde se crê que entraram sorrateiramente os muçulmanos, numa das tomadas do castelo. Finalmente, podemos ver as antigas **cisternas** do castelo, onde se armazenava a água.



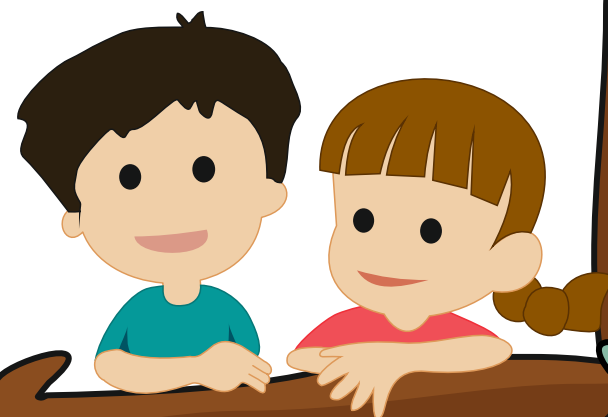
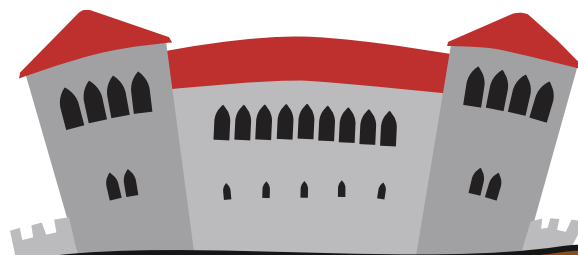
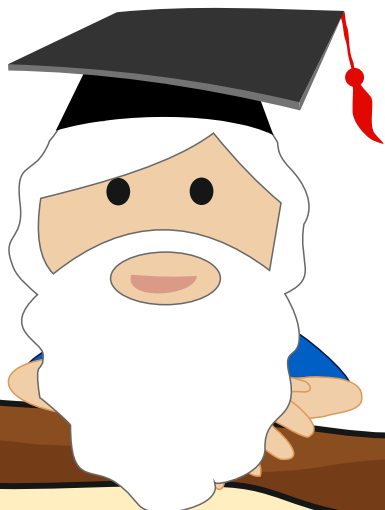


## CASTELO DE LEIRIA

### O que fazer (serviços educativos)

– Merlino, além de visitar todas essas coisas curiosas, que mais podemos fazer no Castelo? - (questionou o Dinis.)

(O sábio exhibe de novo o seu IPAD e responde) - Há imensas atividades, como visitas guiadas, oficinas pedagógicas, exposições temporárias, celebrações de Dias Comemorativos ou efemérides, ações de formação e workshops.







## SERVIÇOS EDUCATIVOS CASTELO DE LEIRIA

Uma das “glórias” de Leiria, como o caracteriza o poeta Afonso Lopes Vieira. Sem dúvida, o símbolo da cidade e o orgulho dos seus habitantes. A sua posição altiva, dominando a paisagem urbana, forneceu segurança e estabilidade a diversas gerações. Desde tempos pré-históricos que o morro, onde foi implantado, aos pés do qual serpenteia o Rio Lis, abrigou diferentes povos. O ano de 1135 marca a história da cidade pela construção desta fortaleza militar, por iniciativa de D. Afonso Henriques.

Ao visitá-lo desfilam pelo nosso imaginário os reis e as rainhas, os príncipes e as princesas, os cavaleiros e os heróis que por aqui passaram. A Torre de Menagem invoca D. Dinis, mentor da sua reedificação e impulsionador do desenvolvimento das terras leirienses. O Pinhal de Leiria ficar-lhe-á ligado para sempre. Na bela galeria dos Paços Novos, parece-nos “ver” D. João I e a Ínclita Geração contemplando a cidade e projetando a aventura da nação “por mares nunca dantes navegados”...

*Todas as atividades estão sujeitas a marcação prévia*

### CONTACTOS

Rua do Castelo | 2400-235 Leiria

**Tel.:** 244 839 670

**[www.cm-leiria.pt](http://www.cm-leiria.pt) | [div.museus@cm-leiria.pt](mailto:div.museus@cm-leiria.pt)**

#### GPS

39°44'49.00" N | 8°48'34.00" W

### HORÁRIO

**terça a domingo**

**Inverno 1 outubro a 31 março:** 9h30-17h30

**Verão 1 abril a 30 setembro:** 10h00-18h00

Encerra à segunda-feira, 1 de janeiro, dia de Páscoa e 25 de dezembro

# 01

## VISITAS GUIADAS

### O CASTELO ANTES E DEPOIS

Uma visita que permite descobrir e conhecer a história que antecedeu o aparecimento das muralhas. Aprende-se história com base nas mais recentes investigações e descobertas arqueológicas.

Olhar o horizonte, além das muralhas, enriquece a cultura histórica e ensina a interpretar a paisagem submissa.

# 02

## OFICINAS PEDAGÓGICAS

### À CONQUISTA DO CASTELO

Munidos de um escudo, de uma espada, de uma coroa ou até mesmo de uma tiara vamos partir à descoberta do Castelo. Como verdadeiros artífices medievais construiremos os nossos próprios apetrechos e descobriremos a sua utilidade e simbologia.

### CASTELOS PARA GUERREIROS E PRINCESAS

Queres construir o teu castelo? Imagina que és um rei, uma rainha, um guerreiro lendário ou uma princesa encantada...

Utilizando materiais naturais e reciclados, vem dar largas à tua criatividade e imaginação e constrói o teu próprio castelo.

### CONTOS ANIMADOS - LENDAS DA CIDADE

A princesa Zara recebe as crianças. Numa visita guiada pelos diferentes espaços do Castelo, os participantes vão conhecendo a sua história, através de surpreendentes leituras encenadas.

### A MAGIA DAS SOMBRAS

Através da magia da luz, personagens vão surgindo na tela branca. Será um rei, uma princesa, será um corvo? Não! São as sombras dos personagens que pairam como uma névoa sobre o castelo de Leiria.

### O MILAGRE DAS ROSAS

Tendo por base a conhecida lenda "O Milagre das Rosas", os participantes serão envolvidos, individual ou coletivamente, numa sugestiva diversidade de técnicas, que podem ir desde a construção de personagens, flores, cenários, passando por pequenas dramatizações

### CAÇA À COROA - PEDDY PAPPER

Atividade lúdica destinada aos mais aventureiros, que, desvendando as pistas e vencendo etapas, partem em busca de um tesouro escondido algures no Castelo. A "Caça à coroa" realiza-se dentro das muralhas do Castelo e é pedagogicamente estruturada em função da história do Castelo e da Cidade de Leiria.

# 03

## OUTROS SERVIÇOS

Exposições Temporárias | Comemorações de Efemérides | Formações | Workshops

Para mais informações consulte a LEIRIAGENDA: [www.cm-leiria/eventos](http://www.cm-leiria/eventos) | [www.facebook.com/roteiroleiriagenda](http://www.facebook.com/roteiroleiriagenda)

**VEM DIVERTIR-TE NO CASTELO DE LEIRIA. ESPERAMOS PELA TUA VISITA!**



**Destinatários:** pré-escolar, 1º, 2º e 3º CEB, Secundária

**Participantes:** mínimo 12, máximo 25

De terça a sexta-feira, dentro do horário do Castelo

**Duração:** 60 minutos

**Destinatários:** pré-escolar e 1.º CEB

**Participantes:** mínimo 12, máximo 25

De terça a sexta-feira, dentro do horário do Castelo

**Duração:** 60 minutos

**Destinatários:** pré-escolar e 1.º CEB

**Participantes:** mínimo 12, máximo 25

De terça a sexta-feira, dentro do horário do Castelo

**Duração:** 60 minutos

**Destinatários:** pré-escolar e 1.º CEB

**Participantes:** mínimo 12, máximo 25

De terça a sexta-feira, dentro do horário do Castelo

**Duração:** 60 minutos

**Destinatários:** pré-escolar e 1.º CEB

**Participantes:** mínimo 12, máximo 25

De terça a sexta-feira, dentro do horário do Castelo

**Duração:** 60 minutos

**Destinatários:** pré-escolar e 1.º, 2º CEB

**Participantes:** mínimo 12, máximo 25

De terça a sexta-feira, dentro do horário do Castelo

**Duração:** 60 minutos

**Destinatários:** 1º e 2º CEB

**Participantes:** mínimo 10, máximo 15

De terça a sexta-feira, dentro do horário do Castelo

**Duração:** 60 minutos



### TABELA:

Visitas guiadas e Oficinas:

Escolas do concelho de Leiria: **gratuito**

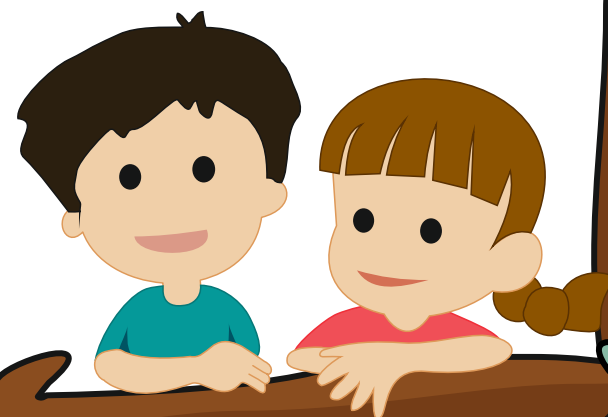
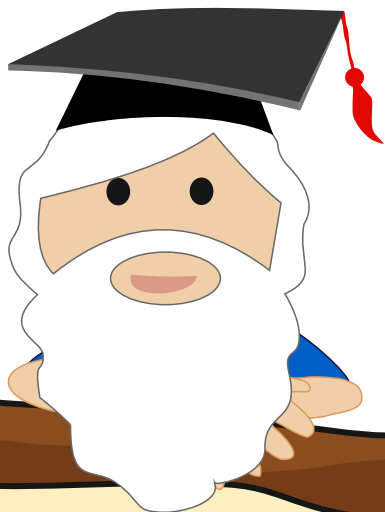
ATL e outros serviços de ocupação de tempos livres e escolas que não pertençam ao concelho de Leiria:

**€1,05 por participante**

- Cáspite! que interessantes e variadas atividades podemos fazer! Queremos participar em tudo! – (afirmou o Dinis) – Decerto que será muito bom irmos aos Museus, Castelo e Biblioteca Municipal de Leiria em visita de estudo, mas acho que também era uma boa ideia voltarmos a estes lugares nos fins de semanas, com os nossos pais. Assim, ensinávamos-lhes aquilo que já tínhamos aprendido, em conjunto com os professores e os colegas da escola.

- Concordo contigo, mano – (disse a Isabel) – Mas, Merlino, já sinto imensa fome, quero voltar para casa.

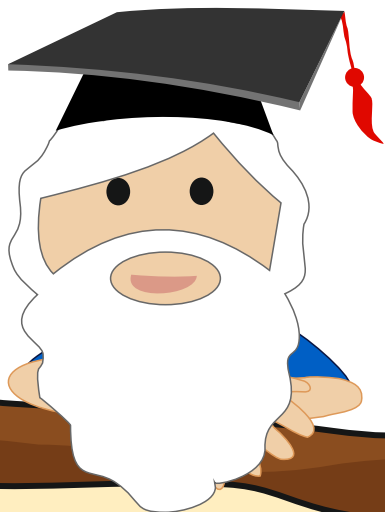
- Claro, meus queridos amiguinhos – (concordou Merlino) - Já nos fartámos de passear, agora é altura de regressar. Vamos lá. 1,2,3... agarrem-se ao bastão...



E puf... Dinis e Isabel viram-se de novo, no fundo do quintal da avó Luísa, encostados ao tronco robusto do grande carvalho. De Merlinho nem sinal. Entreolharam-se um pouco confusos.

Teria sido apenas um sonho?

**FIM**



## Será que ainda se lembram?

### 1. Completa as frases, escolhendo as palavras corretas.

D. Afonso Henriques mandou construir o Castelo de Leiria em \_\_\_\_\_.  
O seu primeiro alcaide-mor chamava-se \_\_\_\_\_. A Torre de  
Menagem foi reconstruída no século XIII por iniciativa do rei \_\_\_\_\_,  
enquanto que os Paços Novos foram edificadas por ordem de \_\_\_\_\_.

R: D. Dinis; D. José Mourinho; 1140; 1135; D. Cristiano Ronaldo; D. Paio Guterres; D. Ricardo Araújo Pereira; D. João I

### 2. Segundo uma das lendas, no Castelo viveu a princesa Zara. Ela era:

a) Moura (muçulmana) ☐      b) Budista ☐      c) Cristã ☐



**CASTELO DE LEIRIA**  
**VEM À NOSSA DESCOBERTA!**



Câmara Municipal de Leiria

[www.cm-leiria.pt](http://www.cm-leiria.pt)