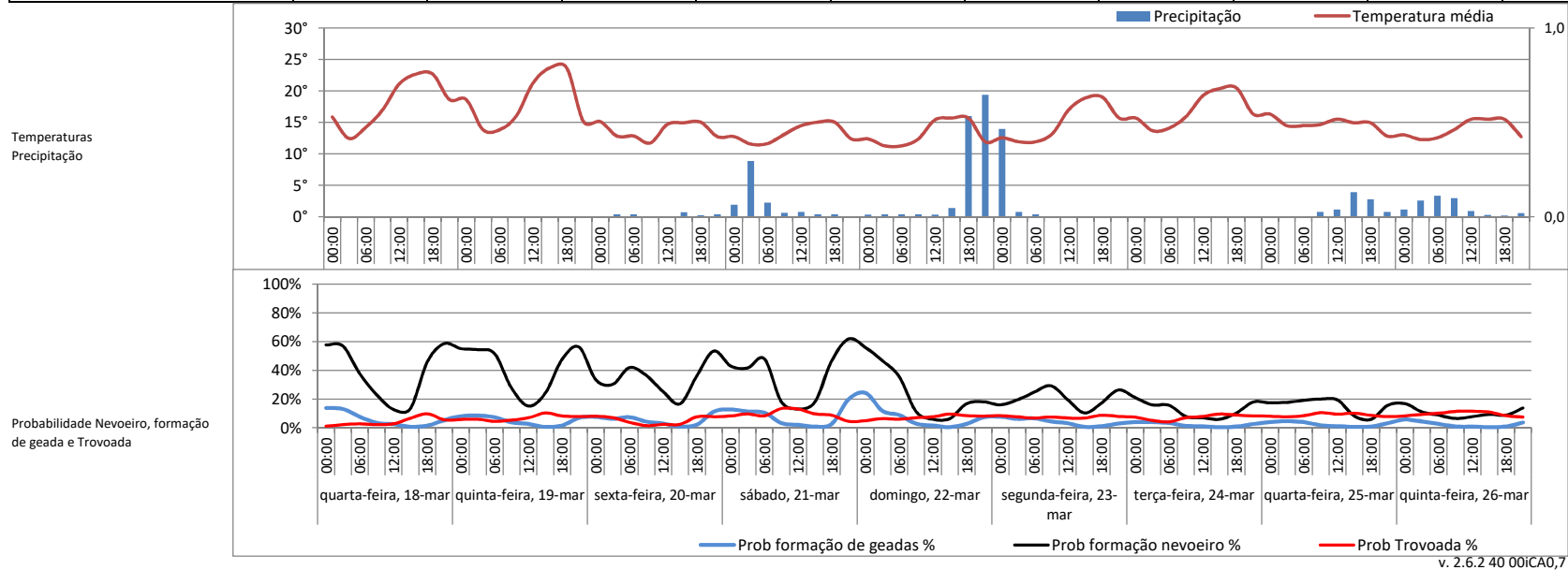


Previsão 10 dias

Leiria	quarta-feira, 18-mar		quinta-feira, 19-mar		sexta-feira, 20-mar		sábado, 21-mar		domingo, 22-mar		segunda-feira, 23-mar		terça-feira, 24-mar		quarta-feira, 25-mar		quinta-feira, 26-mar		27-mar
	Noite	Dia	Noite	Dia	Noite	Dia	Noite	Dia	Noite	Dia	Noite	Dia	Noite	Dia	Noite	Dia	Noite	Dia	Noite
Vento (velocidade)	kph 9,0 14,2		7,6 12,6		14,2 14,1		11,8 17,4		9,7 17,5		12,9 12,0		10,7 13,8		6,8 17,1		15,9 19,4		18,3
Vento (direção)	NE E		E NE		N O		O O		S S		E NE		NE NE		SE NO		NO NO		NO
Escala de Vento	Fraco		Fraco		Bonançoso		Bonançoso		Bonançoso		Fraco		Fraco		Fraco		Bonançoso		Fraco
Rajadas de vento	kph 37,3 46,2		21,7 32,6		29,6 24,5		33,3 30,9		17,8 32,4		31,2 26,7		24,2 30,6		13,9 29,6		33,4 36,2		36,5
Cobertura de nuvens	% 14		3		99 75		46 14		61 97		100 93		89 30		58 94		80 31		41
Precipitação total	mm/h -		-		0,01 0,02		0,30 0,08		0,01 0,53		0,65 0,01		-		0,13		0,09 0,11		0,13
Precipitação acumulada	mm -		-		0,0 0,1		1,1 0,4		0,1 1,8		3,4 0,0		0,0		0,9		0,5 0,8		0,5
Horário precipitação					madruga M/T		noite M/T		noite M/T		noite manhã		tarde		M/T		noite M/T		
Temperatura max	°C 15,9° 22,67°		18,6° 23,68°		15,1° 15,04°		12,7° 15,04°		12,4° 15,68°		12,6° 18,99°		15,7° 20,46°		16,3° 15,5°		13° 15,5°		12,8°
Temperatura min	°C 8,9° 8,8°		10,1° 8,9°		8,5° 7,9°		7,0° 6,9°		5,9° 6,7°		7,3° 7,2°		10,1° 9,6°		9,9° 9,4°		8,0° 8,2°		7,3°
Humidade relativa (max/min)	% 79 54		78 54		90 64		92 72		89 69		93 61		80 61		83 83		88 72		85
Probabilidade nevoeiro	% 58% 46%		59% 48%		56% 36%		53% 47%		62% 17%		25% 29%		26% 10%		19% 20%		17% 9%		14%
Probabilidade geada	% 14% 8%		9% 7%		8% 7%		13% 10%		24% 9%		8% 7%		4% 3%		5% 4%		6% 3%		5%
Probabilidade trovoada	% 3% 10%		6% 10%		8% 8%		10% 13%		6% 10%		8% 9%		8% 10%		8% 10%		10% 11%		7%
Nascer / Pôr do sol	6:43 18:45		6:41 18:46		6:40 18:47		6:38 18:48		6:36 18:49		6:35 18:50		6:33 18:51		7:32 19:52		7:30 19:53		7:28
Fase da Lua											●		●		●				



Mar e Costa

Máximo de Onda	m	2,3	2,5	3,3	3,3	3,6	4,2	3,9	4,3	4,2	4,2	3,5	3,1	2,2	2
	Direção	NO	NO	NO	NO	NO	NO	NO	NO	NO	NO	NO	NO	NO	NO
	Período	s 11,7	13,4	15,7	15,0	14,0	12,8	12,0	11,6	10,7	10,0	9,0	12,2	12,0	12,0
Onda primária	m	1,8	2	2,6	2,6	2,9	3,3	3,1	3,4	3,3	3,3	2,7	2,4	1,8	1,6
	Direção	NO	NO	NO	NO	NO	NO	NO	NO	NO	NO	NO	NO	NO	NO
	Período	s 7,3	9,2	11,0	11,2	10,3	9,8	9,0	8,6	7,7	7,0	7,0	7,4	8,0	8,0