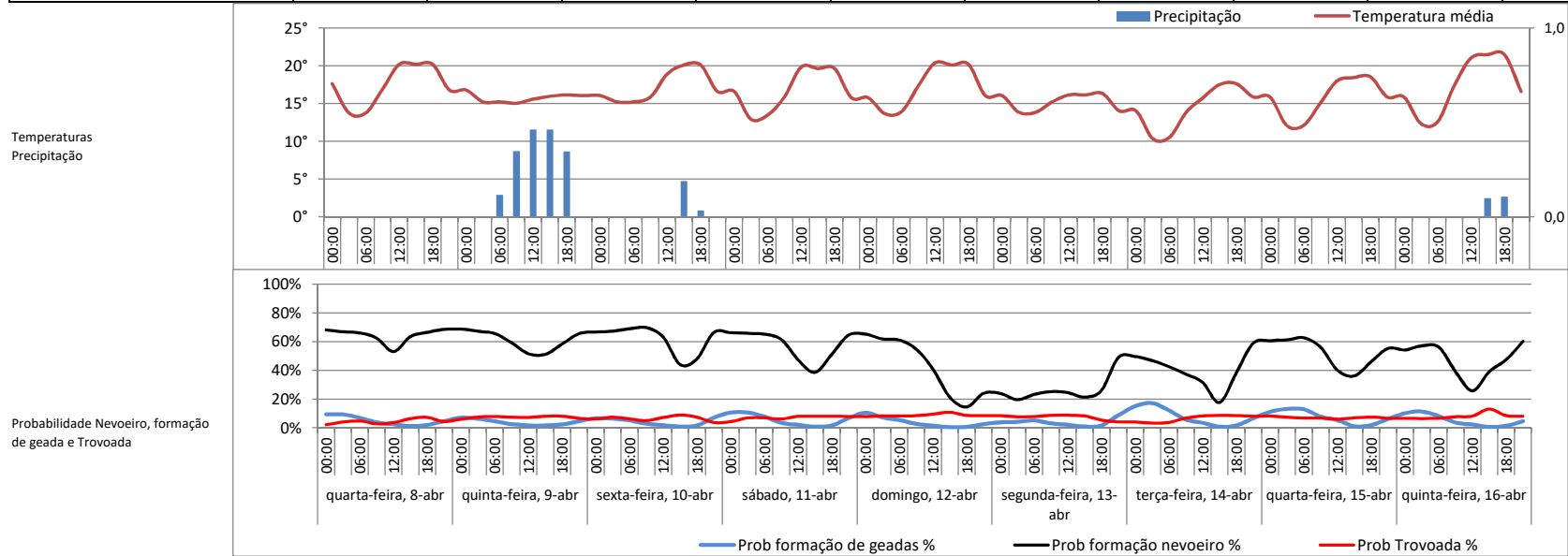


# Previsão 10 dias

Leiria	quarta-feira, 8-abr		quinta-feira, 9-abr		sexta-feira, 10-abr		sábado, 11-abr		domingo, 12-abr		segunda-feira, 13-abr		terça-feira, 14-abr		quarta-feira, 15-abr		quinta-feira, 16-abr		17-abr
	Noite	Dia	Noite	Dia	Noite	Dia	Noite	Dia	Noite	Dia	Noite	Dia	Noite	Dia	Noite	Dia	Noite	Dia	Noite
Vento (velocidade)	kph 6,8 9,2		kph 4,7 7,4		kph 7,3 12,0		kph 7,6 12,8		kph 6,4 15,2		kph 13,1 11,5		kph 9,1 14,2		kph 7,6 11,4		kph 10,8 9,8		kph 8,1
Vento (direção)	SE S		N SE		S NO		N N		NO N		N NO		SE S		S O		N SO		S
Escala de Vento	Fraco		Aragem		Fraco		Fraco		Fraco		Fraco		Fraco		Fraco		Fraco		Aragem
Rajadas de vento	kph 11,5 18,4		kph 8,7 18,9		kph 17,5 25,5		kph 23,3 23,8		kph 12,7 28,3		kph 25,9 17,6		kph 15,2 26,4		kph 13,2 21,7		kph 23,8 19,3		kph 13,6
Cobertura de nuvens	% 86 100		% 100 100		% 99 78		% 85 97		% 93 56		% 59 61		% 33 65		% 48 91		% 98 88		% 84
Precipitação total	mm/h - -		mm/h 0,46		mm/h - 0,19		mm/h - -		mm/h - -		mm/h - -		mm/h - -		mm/h - -		mm/h - 0,11		mm/h -
Precipitação acumulada	mm - -		mm 5,2		mm - 0,7		mm - -		mm - -		mm - -		mm - -		mm - -		mm - 0,6		mm -
Horário precipitação			M/T		tarde														
Temperatura max	°C 17,6° 20,19°		°C 16,8° 16,14°		°C 16° 20,1°		°C 16,6° 19,82°		°C 15,8° 20,37°		°C 16° 16,32°		°C 14° 17,61°		°C 15,9° 18,53°		°C 15,9° 21,48°		°C 16,6°
Temperatura min	°C 10,6° 10,3°		°C 12,1° 12,2°		°C 12,3° 12,2°		°C 9,5° 9,5°		°C 9,1° 10,0°		°C 10,0° 8,1°		°C 6,4° 6,3°		°C 8,2° 7,4°		°C 8,6° 8,5°		°C 9,5°
Humidade relativa (max/min)	% 95 75		% 95 93		% 96 78		% 97 74		% 96 74		% 91 71		% 85 67		% 90 67		% 88 62		% 90
Probabilidade nevoeiro	% 70% 66%		% 69% 59%		% 69% 70%		% 66% 61%		% 65% 55%		% 24% 26%		% 50% 38%		% 63% 56%		% 57% 47%		% 60%
Probabilidade geada	% 9% 7%		% 7% 5%		% 7% 5%		% 11% 8%		% 10% 5%		% 4% 5%		% 17% 12%		% 13% 13%		% 11% 8%		% 8%
Probabilidade trovoada	% 5% 7%		% 8% 8%		% 7% 9%		% 7% 8%		% 8% 11%		% 8% 9%		% 4% 9%		% 8% 7%		% 7% 13%		% 8%
Nascer / Pôr do sol	7:10 20:06		7:08 20:07		7:07 20:07		7:05 20:08		7:04 20:09		7:02 20:10		7:01 20:11		6:59 20:12		6:58 20:13		6:57
Fase da Lua	☉																		



v. 2.6.5 40 00iCA0,6

## Mar e Costa

Máximo de Onda	m	2,5	2,2	1,7	1,7	1,5	1,6	1,6	1,7	2	2,2	2,5	2,6	2,1	2,5
	Direção	NO	NO	NO	NO	O	O	O	O	NO	NO	NO	NO	N	NO
	Período	s 12,0	s 12,0	s 12,0	s 12,0	s 10,0	s 10,8	s 11,0	s 10,2	s 7,0	s 7,8	s 8,0	s 8,0	s 6,3	s 7,0
Onda primária	m	2,0	1,7	1,3	1,3	1,2	1,3	1,3	1,3	1,6	1,7	2,0	2,1	1,7	1,9
	Direção	NO	NO	O	O	O	O	O	NO	NO	NO	NO	NO	NO	NO
	Período	s 9,0	s 8,6	s 7,7	s 8,0	s 8,0	s 8,4	s 6,7	s 5,6	s 5,3	s 6,0	s 6,0	s 6,0	s 5,0	s 5,7