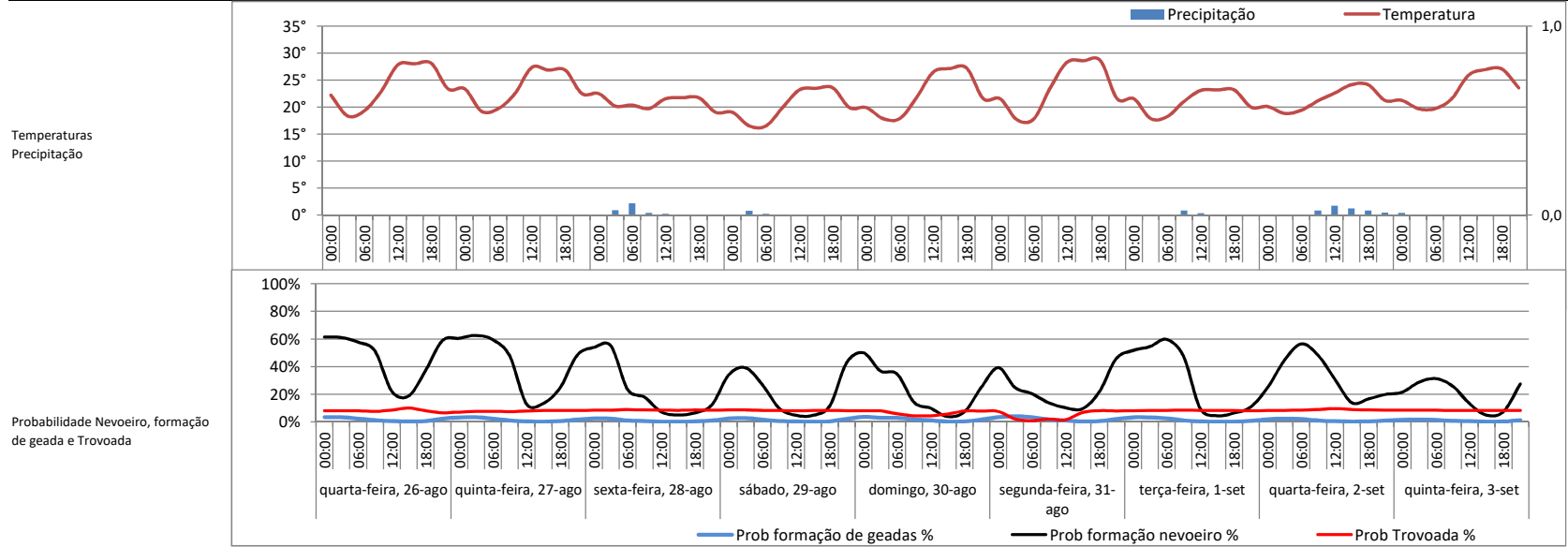


Previsão 10 dias

Leiria	quarta-feira, 26-ago		quinta-feira, 27-ago		sexta-feira, 28-ago		sábado, 29-ago		domingo, 30-ago		segunda-feira, 31-ago		terça-feira, 1-set		quarta-feira, 2-set		quinta-feira, 3-set		4-set	
	Noite	Dia	Noite	Dia	Noite	Dia	Noite	Dia	Noite	Dia	Noite	Dia	Noite	Dia	Noite	Dia	Noite	Dia	Noite	
Vento (velocidade)	8,5	14,7	10,1	17,1	12,2	20,3	17,6	18,6	12,6	17,3	14,1	14,3	12,0	21,8	19,1	17,2	16,3	17,8	13,7	
Vento (direção)	N	NO	N	NO	N	NO	N	N	N	N	NE	N	N	N	N	NO	N	N	NE	
Escala de Vento	Fraco		Bonançoso		Bonançoso		Bonançoso		Bonançoso		Bonançoso		Bonançoso		Bonançoso		Bonançoso		Aragem	
Rajadas de vento	30,1	29,9	36,2	32,3	32,1	38,2	37,9	38,2	38,9	35,3	33,4	27,9	27,6	40,8	42,4	36,6	36,4	35,3	31,7	
Cobertura de nuvens	17	38	30	44	66	63	72	14	91	14	-	23	95	71	72	88	61	15	-	
Precipitação total	-	-	-	-	0,03	0,06	0,02	0,01	-	-	-	-	-	0,02	-	0,05	0,01	-	-	-
Precipitação acumulada	-	-	-	-	0,1	0,2	0,1	0,0	-	-	-	-	-	0,1	0,4	0,1	-	-	-	
Horário precipitação					madruuga	M/T	madruuga	manhã						M/T	M/T	início				
Temperatura max	22,2°	28,1°	23,4°	27,3°	22,5°	21,7°	19,0°	23,6°	19,9°	27,2°	21,5°	28,6°	21,5°	23,2°	20,1°	24,2°	21,3°	27,1°	23,7°	
Temperatura min	16,1°	16,1°	17,3°	17,2°	18,3°	16,8°	13,6°	13,4°	14,0°	12,3°	14,4°	14,0°	15,5°	15,3°	16,5°	16,5°	17,3°	16,4°	16,8°	
Humidade relativa (max/min)	93	65	93	68	91	63	84	58	78	49	69	45	81	65	87	77	88	59	72	
Probabilidade nevoeiro	61%	51%	63%	48%	55%	18%	39%	12%	50%	14%	39%	22%	60%	48%	56%	48%	31%	26%	27%	
Probabilidade geada	3%	2%	3%	2%	2%	1%	3%	2%	4%	3%	4%	3%	3%	3%	2%	2%	2%	1%	3%	
Probabilidade trovoada	8%	10%	8%	8%	9%	9%	9%	8%	8%	8%	8%	8%	8%	9%	8%	10%	9%	8%	7%	
Nascer / Pôr do sol	6:59	20:17	7:00	20:15	7:01	20:14	7:02	20:12	7:03	20:11	7:04	20:09	7:05	20:08	7:05	20:06	7:06	20:05	7:07	
Fase da Lua																				



v. 2.6.11 40 00ICA1,0

Mar e Costa

Máximo de Onda	m	1,6	1,8	1,7	1,6	1,6	1,7	2,6	2,6	2,6	2,4	1,5	1,4	1,3	1,2
	Direção	NO	NO	NO	NO	NO	NO	NO	NO	NO	NO	NO	NO	O	O
	Período	s	8,0	9,0	9,0	8,6	8,0	6,8	6,3	7,0	7,0	7,0	7,0	7,0	9,7
Onda primária	m	1,2	1,4	1,3	1,3	1,2	1,4	2,0	2	2,0	1,9	1,2	1,1	1,0	0,9
	Direção	NO	NO	NO	NO	NO	NO	NO	NO	NO	NO	NO	NO	NO	NO
	Período	s	4,7	6,0	5,3	5,0	5,0	4,6	5,0	5,0	5,3	5,6	5,0	5,0	5,0