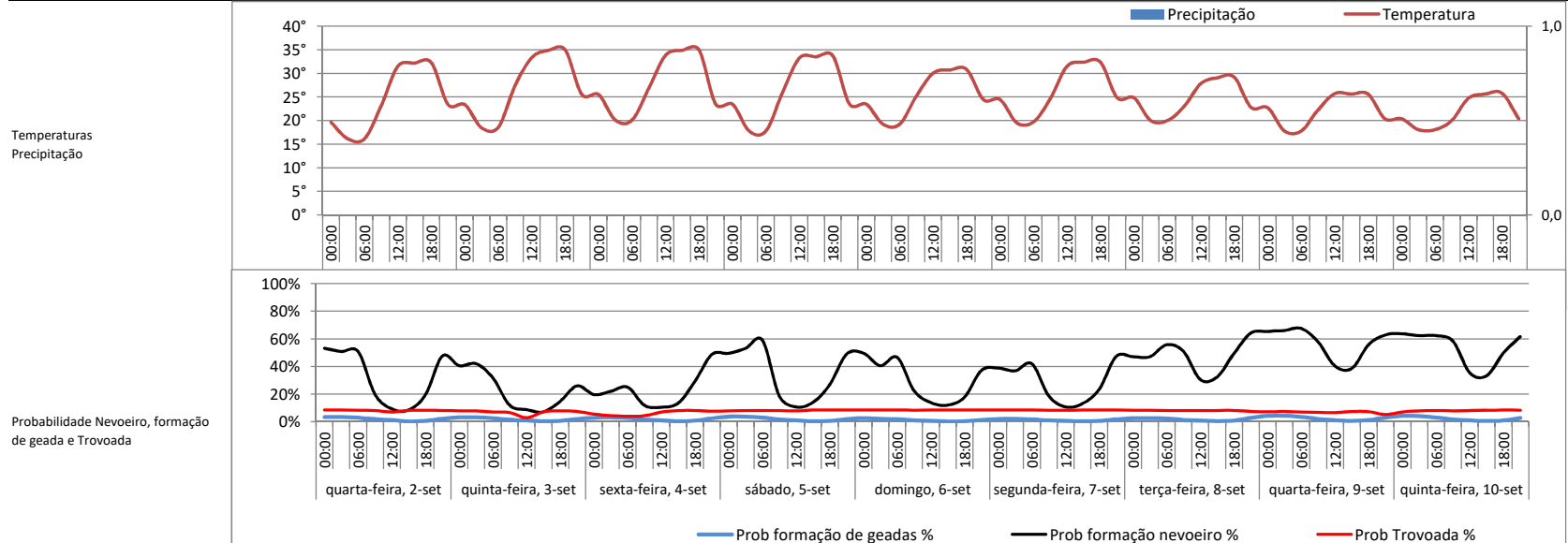


Previsão 10 dias

Leiria	quarta-feira, 2-set		quinta-feira, 3-set		sexta-feira, 4-set		sábado, 5-set		domingo, 6-set		segunda-feira, 7-set		terça-feira, 8-set		quarta-feira, 9-set		quinta-feira, 10-set		11-set	
	Noite	Dia	Noite	Dia	Noite	Dia	Noite	Dia	Noite	Dia	Noite	Dia	Noite	Dia	Noite	Dia	Noite	Dia	Noite	
Vento (velocidade)	10,1	13,0	6,6	12,8	7,7	12,8	8,0	10,7	7,8	11,7	9,3	9,6	6,2	11,4	5,5	12,6	7,6	11,0	4,3	
Vento (direção)	NO	N	N	SE	N	N	N	NO	N	N	N	N	S	SO	NO	O	NO	NO	O	
Escala de Vento	Fraco		Fraco		Fraco		Fraco		Fraco		Fraco		Fraco		Fraco		Fraco		Aragem	
Rajadas de vento	35,2	23,2	12,3	19,1	14,2	21,7	18,1	17,5	13,3	23,3	18,5	18,2	11,3	19,1	11,1	20,1	15,2	17,5	9,5	
Cobertura de nuvens	12	3	-	-	-	-	-	3	-	-	-	0	-	9	0	14	73	65	9	
Precipitação total	-	-	-	-	-	-	-	-	-	-	-	-	-	-	-	-	-	-	-	
Precipitação acumulada	-	-	-	-	-	-	-	-	-	-	-	-	-	-	-	-	-	-	-	
Horário precipitação	-	-	-	-	-	-	-	-	-	-	-	-	-	-	-	-	-	-	-	
Temperatura max	19,6°	32,3°	23,4°	35,0°	25,5°	35,0°	23,5°	33,7°	23,5°	30,8°	24,4°	32,4°	24,8°	29,2°	22,8°	25,7°	20,4°	25,8°	20,4°	
Temperatura min	13,6°	12,2°	15,7°	15,5°	17,1°	16,1°	15,1°	14,0°	16,0°	16,5°	16,8°	16,3°	17,6°	16,3°	15,4°	14,8°	15,5°	15,1°	14,5°	
Humidade relativa (max/min)	91	45	73	40	61	44	75	46	87	55	81	49	73	63	90	69	87	65	90	
Probabilidade nevoeiro	53%	20%	48%	15%	26%	29%	59%	27%	50%	22%	42%	24%	56%	51%	67%	58%	64%	58%	62%	
Probabilidade geada	3%	3%	3%	3%	3%	3%	4%	3%	3%	2%	2%	2%	3%	2%	4%	3%	4%	3%	4%	
Probabilidade trovoada	9%	8%	8%	8%	7%	8%	8%	9%	9%	9%	9%	9%	8%	8%	7%	7%	8%	8%	8%	
Nascer / Pôr do sol	7:05	20:06	7:06	20:05	7:07	20:03	7:08	20:02	7:09	20:00	7:10	19:59	7:11	19:57	7:11	19:56	7:12	19:54	7:13	
Fase da Lua																				



v. 2.6.11 40 00iCA1,0

Mar e Costa

Máximo de Onda	m	2	2	1,6	1,6	1,7	1,8	1,8	1,8	1,9	2	1,7	1,7	1,4	1,3
	Direção	NO	NO	O	NO	NO	NO	NO	NO	NO	NO	NO	NO	NO	NO
	Período	6,3	7,0	10,0	10,0	10,3	10,6	11,0	10,2	11,7	10,2	9,0	9,0	9,7	11,0
Onda primária	m	1,5	1,6	1,2	1,2	1,3	1,4	1,4	1,4	1,5	1,6	1,3	1,3	1,1	1
	Direção	NO	NO	NO	NO	NO	NO	NO	NO	NO	NO	NO	NO	NO	NO
	Período	4,7	5,8	5,7	6,8	7,0	7,8	7,0	7,0	7,0	7,0	7,0	7,0	7,0	7,0