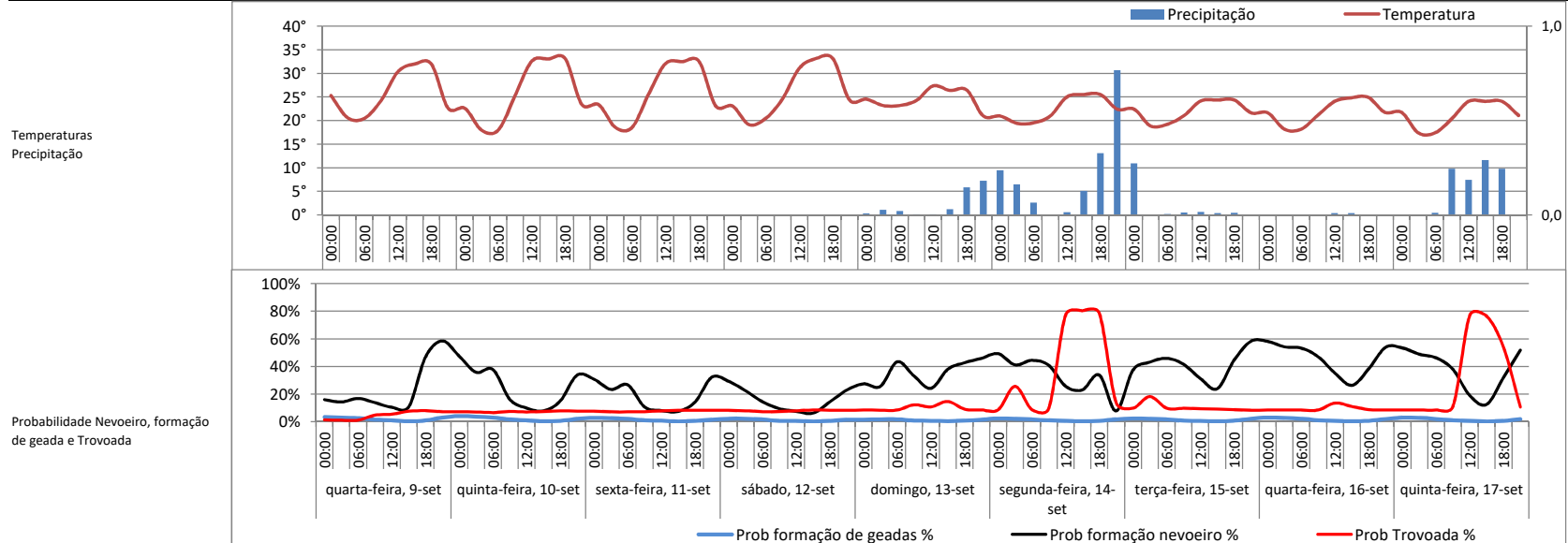


Previsão 10 dias

Leiria	quarta-feira, 9-set		quinta-feira, 10-set		sexta-feira, 11-set		sábado, 12-set		domingo, 13-set		segunda-feira, 14-set		terça-feira, 15-set		quarta-feira, 16-set		quinta-feira, 17-set		18-set	
	Noite	Dia	Noite	Dia	Noite	Dia	Noite	Dia	Noite	Dia	Noite	Dia	Noite	Dia	Noite	Dia	Noite	Dia	Noite	
Vento (velocidade)	8,5	13,1	4,4	12,6	5,7	10,7	5,9	11,4	12,0	9,7	10,4	11,7	10,0	13,9	8,5	12,6	8,0	16,4	10,3	
Vento (direção)	E	S	N	NO	N	O	N	SE	E	NE	E	S	SE	S	SE	S	S	S	S	
Escala de Vento	Fraco		Fraco		Fraco		Fraco		Fraco		Fraco		Fraco		Fraco		Fraco		Fraco	
Rajadas de vento	19,6	19,7	8,4	19,2	10,8	18,0	11,2	28,9	21,3	22,8	23,4	22,6	22,3	24,7	13,8	23,3	14,4	29,6	24,5	
Cobertura de nuvens	48	18	64	35	20	90	97	100	89	68	77	75	45	64	59	85	36	63	17	
Precipitação total	-	-	-	-	-	-	-	-	0,03	0,15	0,24	0,33	0,77	0,02	-	0,01	-	0,29	-	
Precipitação acumulada	-	-	-	-	-	-	-	-	0,1	0,6	1,7	1,6	3,1	0,2	-	0,1	-	2,9	0,0	
Horário precipitação									pelos 0h M/T		noite M/T		início M/T		tarde		M/T		noite	
Temperatura max	25,3°	32,0°	22,6°	33,1°	23,4°	32,6°	23,1°	33,1°	24,5°	27,3°	21,0°	25,5°	22,4°	24,3°	21,6°	24,9°	21,7°	24,1°	21,1°	
Temperatura min	17,6°	16,3°	15,8°	14,9°	16,1°	15,3°	16,5°	16,4°	20,4°	17,3°	17,0°	16,0°	16,4°	16,4°	15,9°	15,4°	15,0°	14,9°	15,7°	
Humidade relativa (max/min)	53	44	77	44	65	46	70	43	67	61	89	65	90	69	87	68	87	71	91	
Probabilidade nevoeiro	17%	47%	58%	16%	34%	14%	32%	14%	43%	43%	49%	41%	46%	44%	58%	47%	54%	38%	52%	
Probabilidade geada	3%	3%	4%	3%	3%	2%	2%	2%	2%	2%	2%	2%	2%	2%	3%	2%	3%	2%	3%	
Probabilidade trovoada	1%	8%	7%	8%	8%	8%	8%	9%	9%	15%	26%	80%	18%	10%	8%	14%	9%	77%	11%	
Nascer / Pôr do sol	7:11	19:56	7:12	19:54	7:13	19:52	7:14	19:51	7:15	19:49	7:16	19:47	7:17	19:46	7:18	19:44	7:19	19:42	7:20	
Fase da Lua																				



v. 2.6.11 40 06iCA1,0

Mar e Costa

Máximo de Onda	m	1,1	0,9	0,9	0,8	1,2	1,5	1,5	1,4	1,7	2	1,9	1,8	1,4	1,4
	Direção	NO	NO	NO	NO	NO	NO	NO	NO	NO	NO	NO	NO	NO	NO
	Período	9,0	10,4	9,3	9,2	10,7	11,2	11,0	10,6	10,7	12,8	12,7	11,6	11,0	11,0
Onda primária	m	0,8	0,7	0,7	0,7	1,0	1,2	1,2	1,1	1,3	1,6	1,5	1,4	1,1	1,1
	Direção	NO	NO	NO	NO	NO	NO	NO	NO	NO	NO	NO	NO	NO	NO
	Período	5,3	6,2	5,7	6,0	7,3	8,8	8,0	7,6	7,3	9,2	9,7	7,8	7,0	7,7