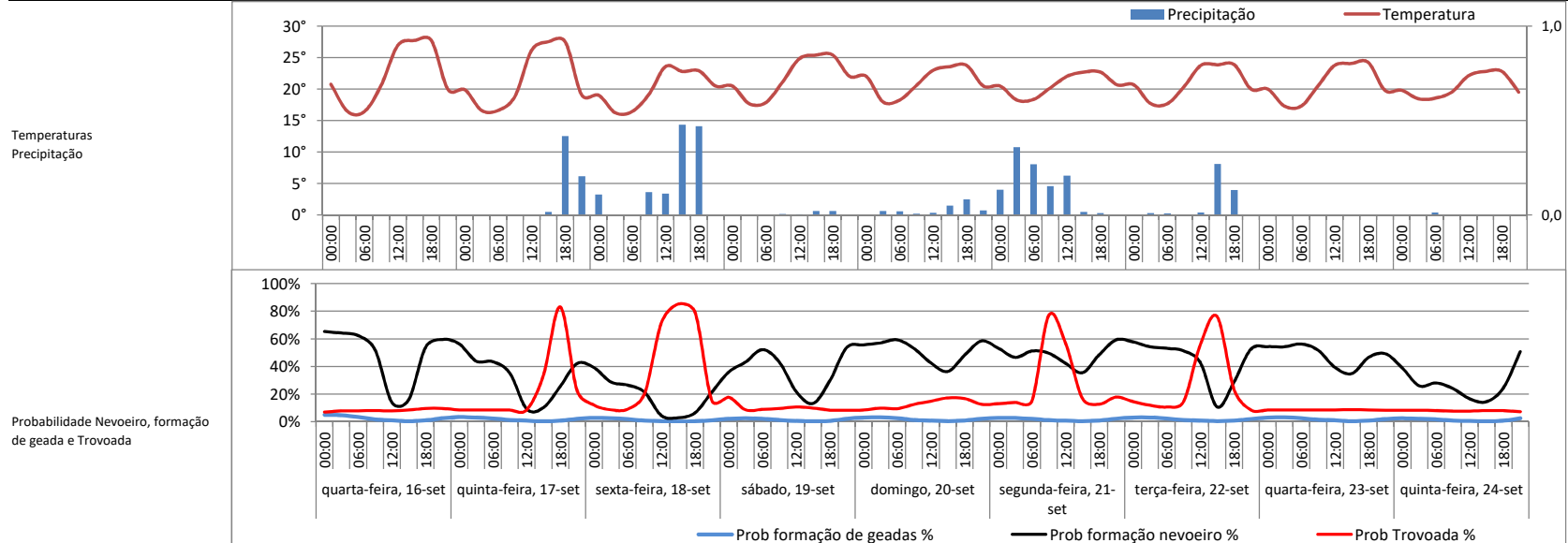


# Previsão 10 dias

Leiria	quarta-feira, 16-set		quinta-feira, 17-set		sexta-feira, 18-set		sábado, 19-set		domingo, 20-set		segunda-feira, 21-set		terça-feira, 22-set		quarta-feira, 23-set		quinta-feira, 24-set		25-set
	Noite	Dia	Noite	Dia	Noite	Dia	Noite	Dia	Noite	Dia	Noite	Dia	Noite	Dia	Noite	Dia	Noite	Dia	Noite
Vento (velocidade)	kph 6,0 9,3		7,7 12,7		10,0 16,9		12,5 14,5		9,2 11,0		9,6 11,3		6,9 9,8		8,1 12,3		15,3 16,8		11,7
Vento (direção)	S S		N SE		SE SE		S S		S SO		S SO		S O		N NO		N N		N
Escala de Vento	Fraco		Fraco		Bonançoso		Bonançoso		Fraco		Fraco		Fraco		Fraco		Bonançoso		Fraco
Rajadas de vento	kph 10,5 17,6		12,9 22,0		25,8 38,8		36,3 26,1		28,1 19,5		19,8 19,3		12,0 19,7		17,9 22,3		29,9 33,3		27,3
Cobertura de nuvens	% 35 95		81 88		80 97		59 47		11 35		80 45		5 24		2 9		93 89		9
Precipitação total	mm/h - -		- 0,42		0,20 0,48		- 0,02		0,02 0,08		0,36 0,27		0,01 0,27		- -		- 0,01		-
Precipitação acumulada	mm - -		- 1,3		0,9 3,5		- 0,2		0,1 0,5		1,6 2,0		0,0 1,3		0,0		0,0		-
Horário precipitação			tarde		início M/T		M/T		madruuga M/T		noite M/T		noite M/T		início		manhã		
Temperatura max	°C 20,9° 27,7°		19,9° 27,5°		19,0° 23,6°		20,5° 25,4°		22,0° 23,8°		20,5° 22,7°		20,7° 23,9°		20,0° 24,2°		19,8° 22,8°		19,5°
Temperatura min	°C 14,0° 13,9°		14,0° 13,2°		13,4° 13,3°		15,3° 15,1°		15,3° 15,1°		15,9° 15,7°		15,2° 14,8°		14,8° 14,1°		16,3° 16,1°		15,2°
Humidade relativa (max/min)	% 90 52		88 55		89 67		91 62		91 70		90 71		90 71		88 69		87 71		87
Probabilidade nevoeiro	% 67% 54%		60% 35%		42% 21%		52% 43%		59% 53%		58% 50%		59% 51%		56% 52%		49% 25%		59%
Probabilidade geada	% 5% 3%		3% 2%		3% 2%		2% 2%		3% 3%		3% 2%		3% 2%		3% 3%		2% 2%		4%
Probabilidade trovoada	% 8% 10%		10% 83%		22% 85%		18% 11%		10% 17%		15% 77%		18% 76%		8% 9%		8% 8%		8%
Nascer / Pôr do sol	7:18 19:44		7:19 19:42		7:20 19:41		7:20 19:39		7:21 19:38		7:22 19:36		7:23 19:34		7:24 19:33		7:25 19:31		7:26
Fase da Lua																			



v. 2.6.12 40 06iCA1,0

## Mar e Costa

Máximo de Onda	m	1,5	2,3	2,3	2,3	1,6	1,8	2,3	2,8	2,4	2,1	2,1	2	1,6	1,6
	Direção	NO	NO	NO	O	O	O	O	O	NO	NO	NO	NO	NO	NO
	Período	s	10,0	10,2	11,0	10,2	9,0	13,0	18,7	16,0	13,7	12,6	11,7	10,6	14,0
Onda primária	m	1,2	1,8	1,8	1,8	1,3	1,4	1,8	2,2	1,9	1,7	1,6	1,6	1,2	1,2
	Direção	O	O	O	O	O	O	O	O	O	O	O	O	O	O
	Período	s	6,0	7,8	8,0	8,0	7,0	7,4	8,3	9,8	9,7	7,0	6,0	6,0	6,0