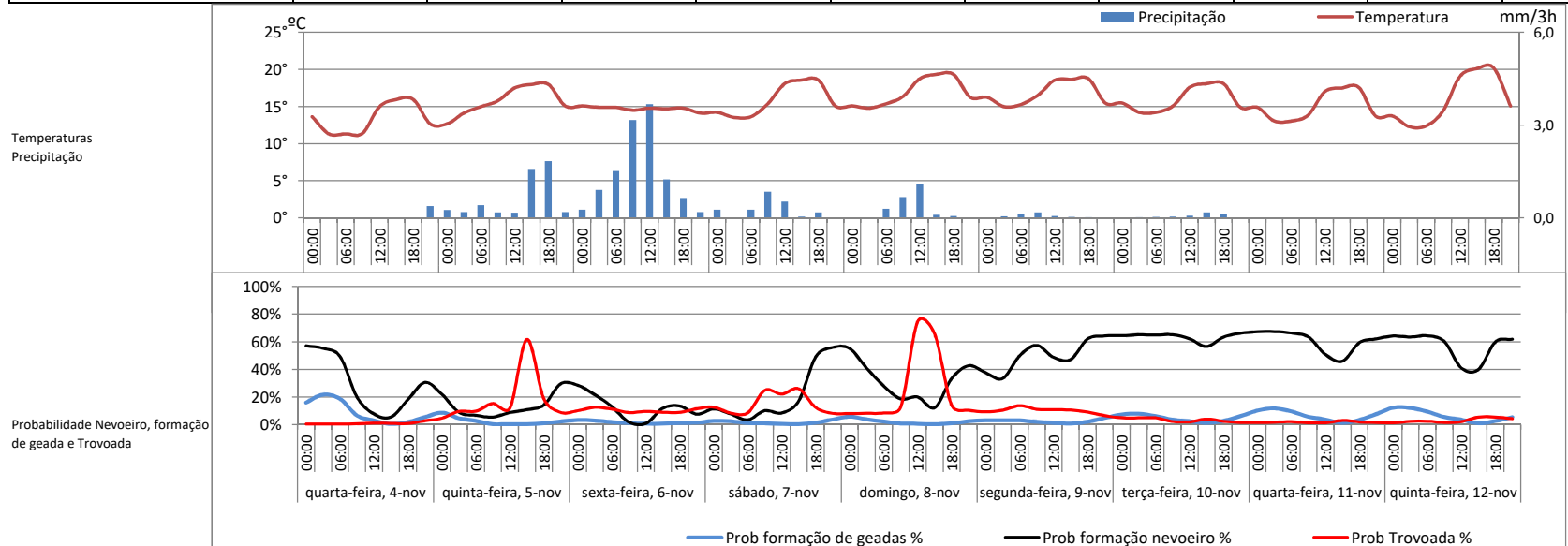


Previsão 10 dias

Leiria	quarta-feira, 4-nov		quinta-feira, 5-nov		sexta-feira, 6-nov		sábado, 7-nov		domingo, 8-nov		segunda-feira, 9-nov		terça-feira, 10-nov		quarta-feira, 11-nov		quinta-feira, 12-nov		13-nov	
	Noite	Dia	Noite	Dia	Noite	Dia	Noite	Dia	Noite	Dia	Noite	Dia	Noite	Dia	Noite	Dia	Noite	Dia	Noite	
Vento (velocidade)	10,6	17,1	15,0	20,0	10,8	13,0	14,6	16,7	12,9	17,1	13,6	10,8	7,1	8,7	5,8	8,9	8,0	7,0	6,3	
Vento (direção)	N	N	E	SE	SE	SE	SE	S	SE	S	S	SO	SE	SO	NE	N	NE	NE	NE	
Escala de Vento Beaufort	Bonançoso		Bonançoso		Fraco		Bonançoso		Bonançoso		Fraco		Fraco		Fraco		Fraco		Aragem	
Rajadas de vento	32,8	37,6	41,4	44,8	33,9	37,8	40,4	39,8	28,1	36,5	31,9	24,8	12,0	14,7	11,4	14,5	14,4	12,3	11,2	
Cobertura de nuvens		51	99	100	100	100	93	68	13	53	5	23	20	80	21	1	63	25		
Precipitação total	-	-	0,14	0,61	0,50	1,23	0,09	0,28	0,10	0,37	0,05	0,06	0,01	0,06	-	-	-	-	-	
Precipitação acumulada			1,2	3,8	2,9	8,7	0,7	1,6	0,3	1,9	0,2	0,3	0,1	0,4						
Horário precipitação			noite	M/T	noite	M/T	início	M/T	início	M/T	noite	M/T	noite	M/T						
Temperatura max	13,6°	15,9°	14,1°	18,0°	15,1°	14,9°	14,2°	18,6°	15,1°	19,3°	16,2°	18,7°	15,5°	18,1°	14,9°	17,6°	13,7°	20,2°	15,1°	
Temperatura min	7,3°	6,5°	7,6°	8,0°	11,5°	11,2°	10,6°	10,4°	11,0°	12,0°	12,3°	12,2°	11,3°	10,9°	9,8°	9,0°	9,5°	9,1°	11,3°	
Humidade relativa (max/min)	82	58	84	73	89	87	88	75	91	75	89	77	90	79	89	70	85	66	81	
Probabilidade nevoeiro	57%	20%	31%	14%	30%	14%	11%	49%	56%	33%	50%	62%	65%	65%	67%	63%	64%	60%	63%	
Probabilidade geada	22%	19%	9%	3%	3%	2%	3%	1%	6%	2%	3%	3%	8%	6%	12%	10%	12%	9%	8%	
Probabilidade trovoada	1%	1%	10%	62%	13%	11%	13%	26%	9%	75%	14%	14%	7%	5%	2%	3%	3%	6%	3%	
Nascer / Pôr do sol	7:05	17:34	7:06	17:33	7:06	17:33	7:07	17:32	7:08	17:31	7:09	17:30	7:10	17:29	7:11	17:29	7:12	17:28	7:13	
Fase da Lua																				



v. 2.7.6 40 00ICA1,0

Mar e Costa

Máximo de Onda	m	5,1	5	4	3,8	2,1	2,1	1,5	1,5	2,2	2,4	2,6	2,5	2,4	2,2
Direção		NO	NO	NO	NO	O	O	O	O	NO	NO	NO	NO	NO	NO
Período	s	12,3	14,0	13,0	12,2	11,3	10,0	11,0	12,6	14,7	13,2	12,3	12,2	10,7	9,3
Onda primária	m	4,0	3,9	3,1	3	1,6	1,6	1,2	1,2	1,7	1,9	2,0	1,9	1,9	1,7
Direção		NO	NO	NO	NO	O	SO	SO	SO	O	O	O	NO	NO	NO
Período	s	8,0	9,4	9,7	8,6	6,0	5,2	5,0	5,8	6,3	7,4	9,0	9,0	8,0	8,0