



iClimate Adviser

iClimate Adviser



Previsão Descritiva Leiria
De 03 a 12 de Novembro 2020

“ Se o Inverno não erra o caminho, tê-lo-eis pelo S. Martinho.”

Prevê-se para o próximo ciclo lunar, Quarto Minguante (08) um padrão enganador, uma vez que a chuva estará à porta, assim como algum frio até quase ao fim do período

Desta forma prevemos uma mudança de padrão, com uma depressão em altitude a vir de Nordeste e afectar o concelho a partir de 5ª feira, com possibilidade ocorrência de períodos de chuva e a seguir com aguaceiros e trovoadas.

Depois, para o fim do período a possibilidade de que o anticiclone dos Açores de se desloque para cima da península influencie o estados do tempo nos últimos dias do período, com Sol, vento por vezes moderado e fluxo de Norte e depois de Leste mais fresco.

De assinalar, o regresso da chuva a todo o território e temperaturas frescas, mas normais para altura do ano. Depois alguns dias de sol até ao final do período.



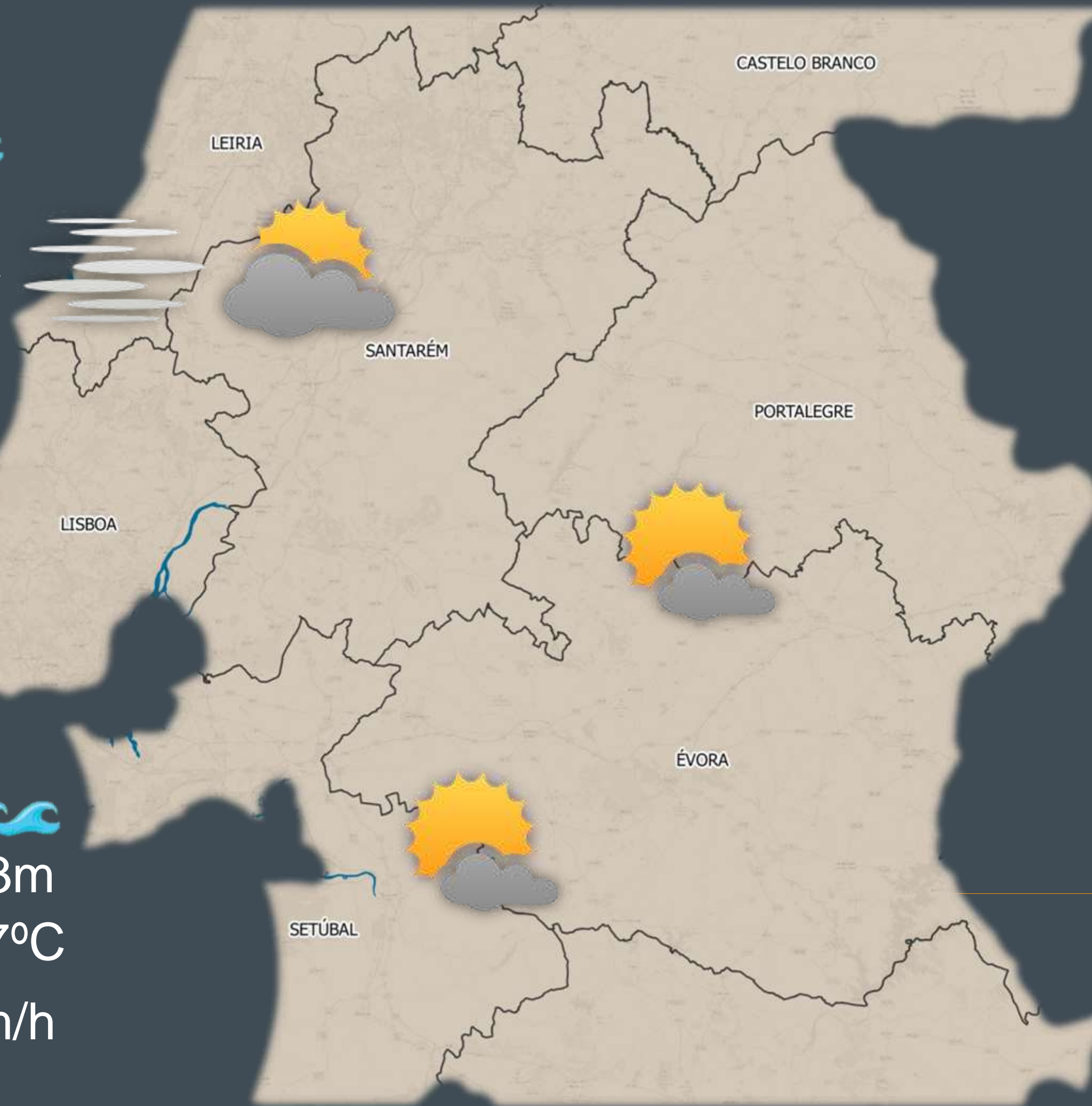


iClimate Adviser

Dia 03 e 04 de Novembro 2020

Céu de um modo geral nublado ou limpo. Descida das temperaturas e condições favoráveis formação de nevoeiros matinais.



2-3m
16.7°C




2-3m
17.7°C



14 a 16°C

 5%



SW 35-45km/h
e rajadas até
70km/h





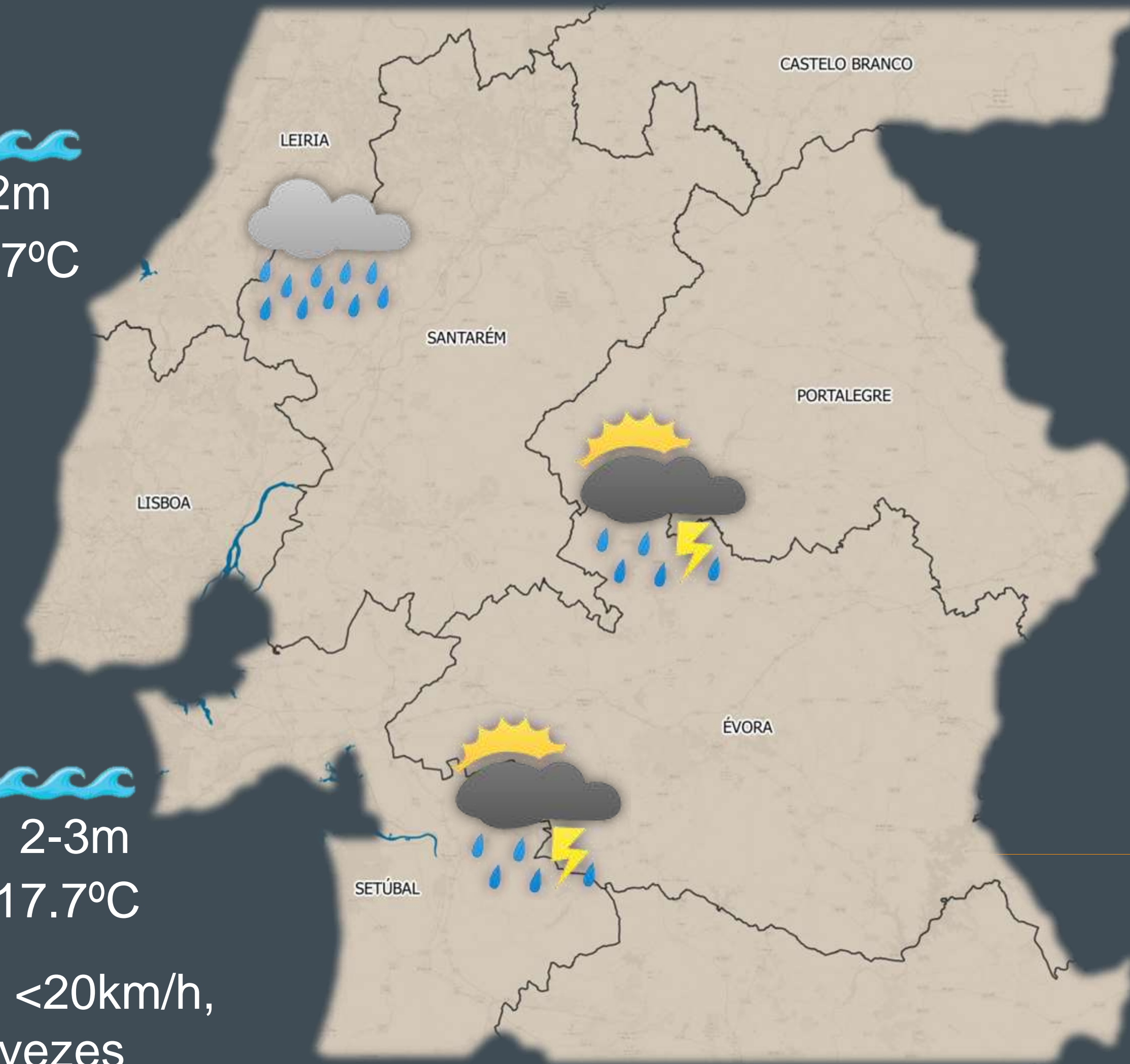
iClimate Adviser

Dia 05 a 07 de Novembro 2020


Céu de um modo geral muito nublado. Probabilidade de ocorrência de períodos de chuva, em especial dia 05 a partir da manhã, passando aguaceiros e trovoadas dia 06.


2m
16.7°C


2-3m
17.7°C



13 a 17°C

 95%



Sudeste <20km/h,
mas por vezes
moderado 35km/h



iClimateAdviser

Anticipating Weather to help your business decisions

iclimateadviser.com



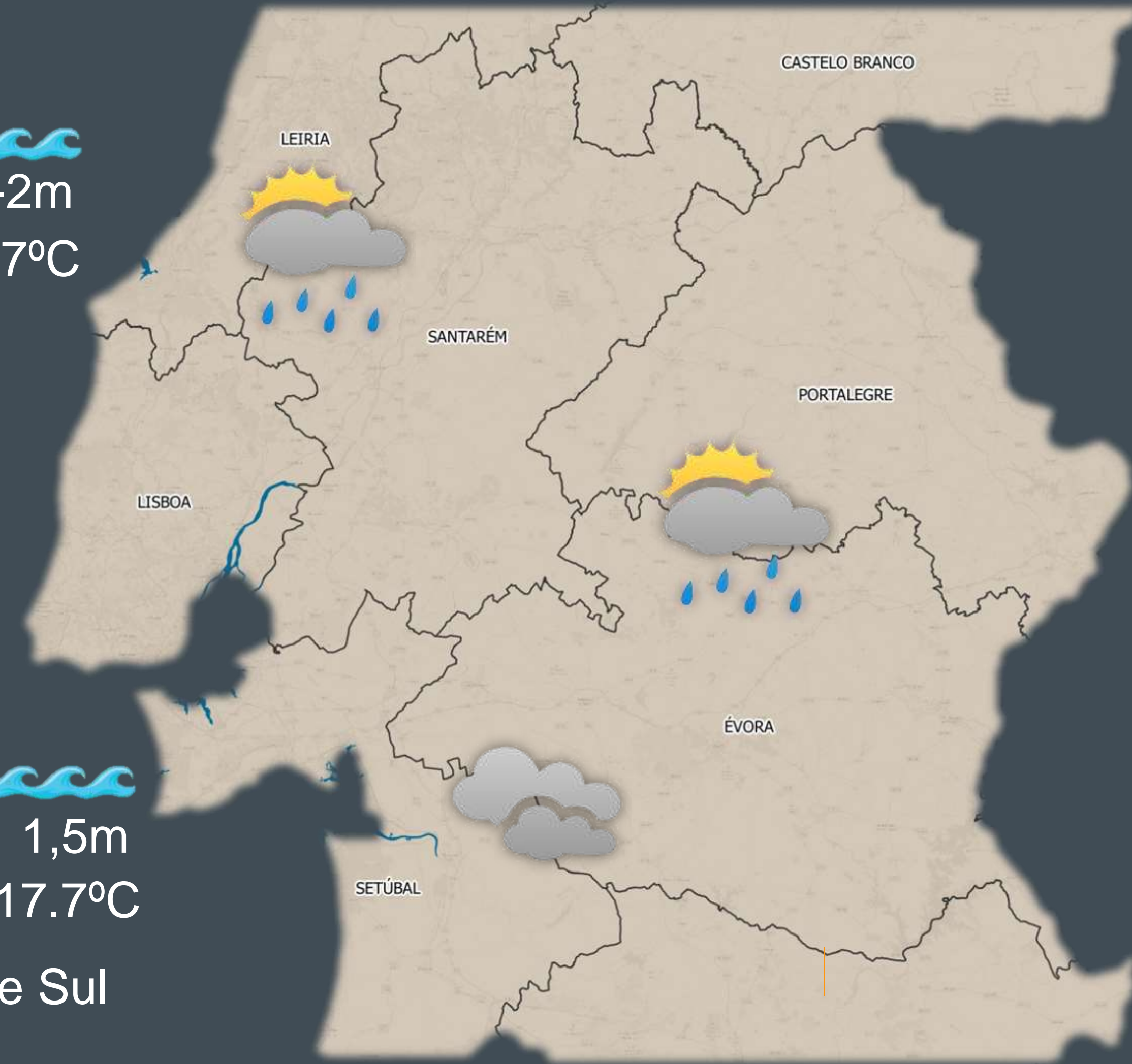
iClimate Adviser

Dia 08 e 09 de Novembro 2020


Céu de um modo geral nublado, em especial a dia 08, com a probabilidade de aguaceiros e trovoadas, passando a boas abertas dia 09.


1-2m
16.7°C


1,5m
17.7°C



16 a 18°C

 65%



Fracos de Sul
<15km/h





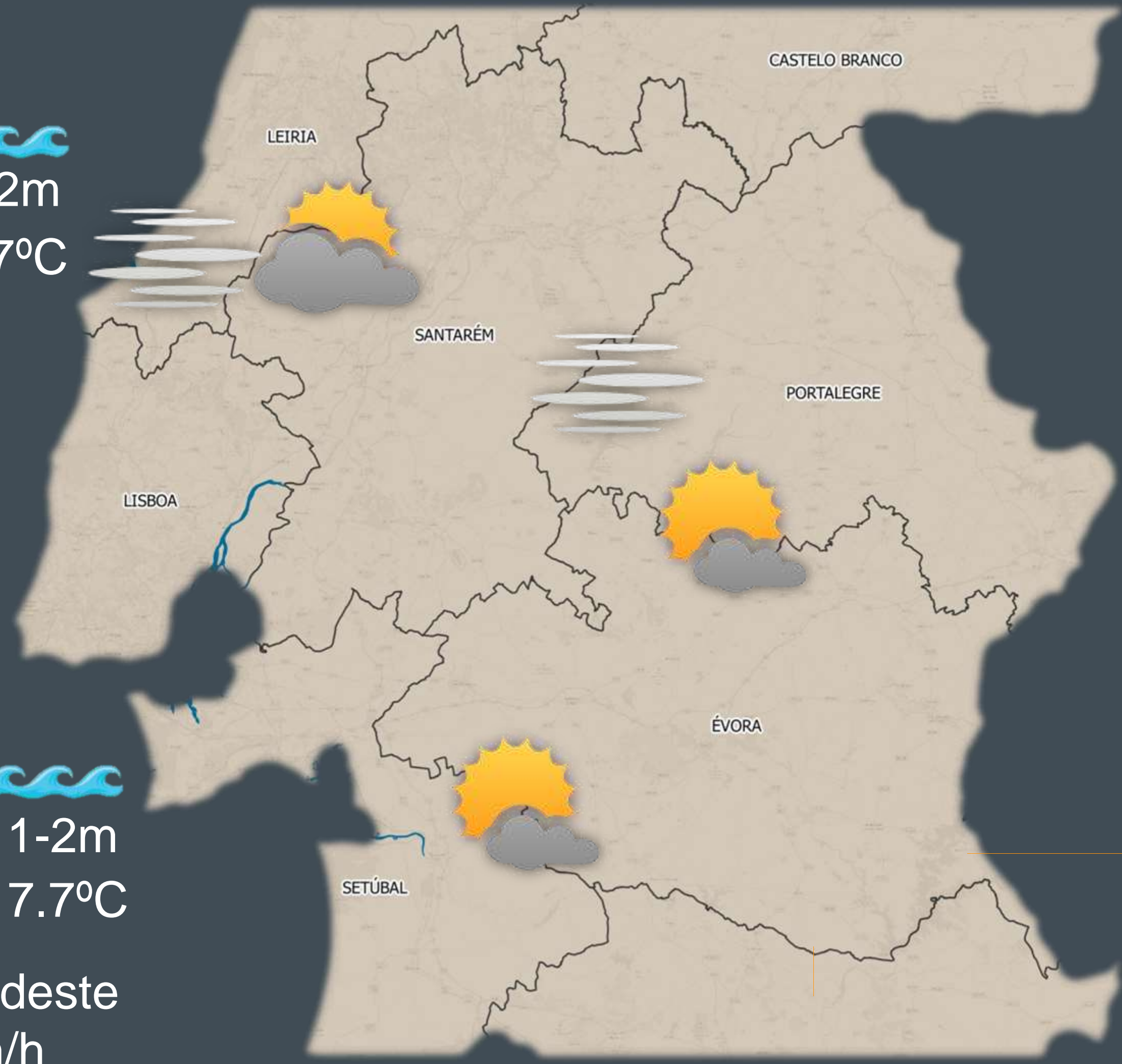
iClimate Adviser

Dia 10 a 12 de Novembro 2020

Céu de um modo geral nublado ou limpo. Condições favoráveis formação de nevoeiros que poderão ser persistentes ao longo do dia. Subida da temperatura máxima. Acentuado arrefecimento nocturno.


1-2m
16.7°C


1-2m
17.7°C



17 a 19°C

 5%



Fraco Nordeste
<10km/h

