



Previsão Descritiva Leiria
De 15 a 25 de Dezembro 2020

“ O ano vai mal se não houverem 3 cheias até ao Natal.”

Prevê-se para o próximo ciclo lunar, Quarto Crescente (22), tal como indicado na semana passada, um padrão de Inverno continuará, só que desta vez menos frio, mas com a continuação do padrão húmido, excepto num dia ou outro de transição.

Desta forma prevemos de um modo geral para o concelho, para o dia de amanhã chuva por vezes forte, pelo que não se descarta a possibilidade de inundações rápidas na madrugada manhã dia 16, em especial nos locais historicamente mais vulneráveis do concelho.

Depois dia sim e dia não com chuva mas com tendência para as condições atmosféricas melhorarem até perto do Natal, mas desta vez com o regresso do frio polar continental...

De assinalar, com chuva inicial com e algum vento associado e depois variabilidade atmosférica com dias de chuva, outros com sol, até quase ao final do período.





Céu de um modo geral muito nublado. Probabilidade de ocorrência de períodos de chuva forte na madrugada dia 16, passando a boas abertas de tarde e dia 17. Vento forte a muito forte noite dia 15 e madrugada dia 16.



4m

15.8°C

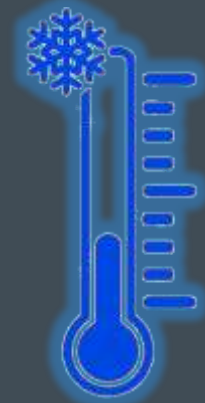
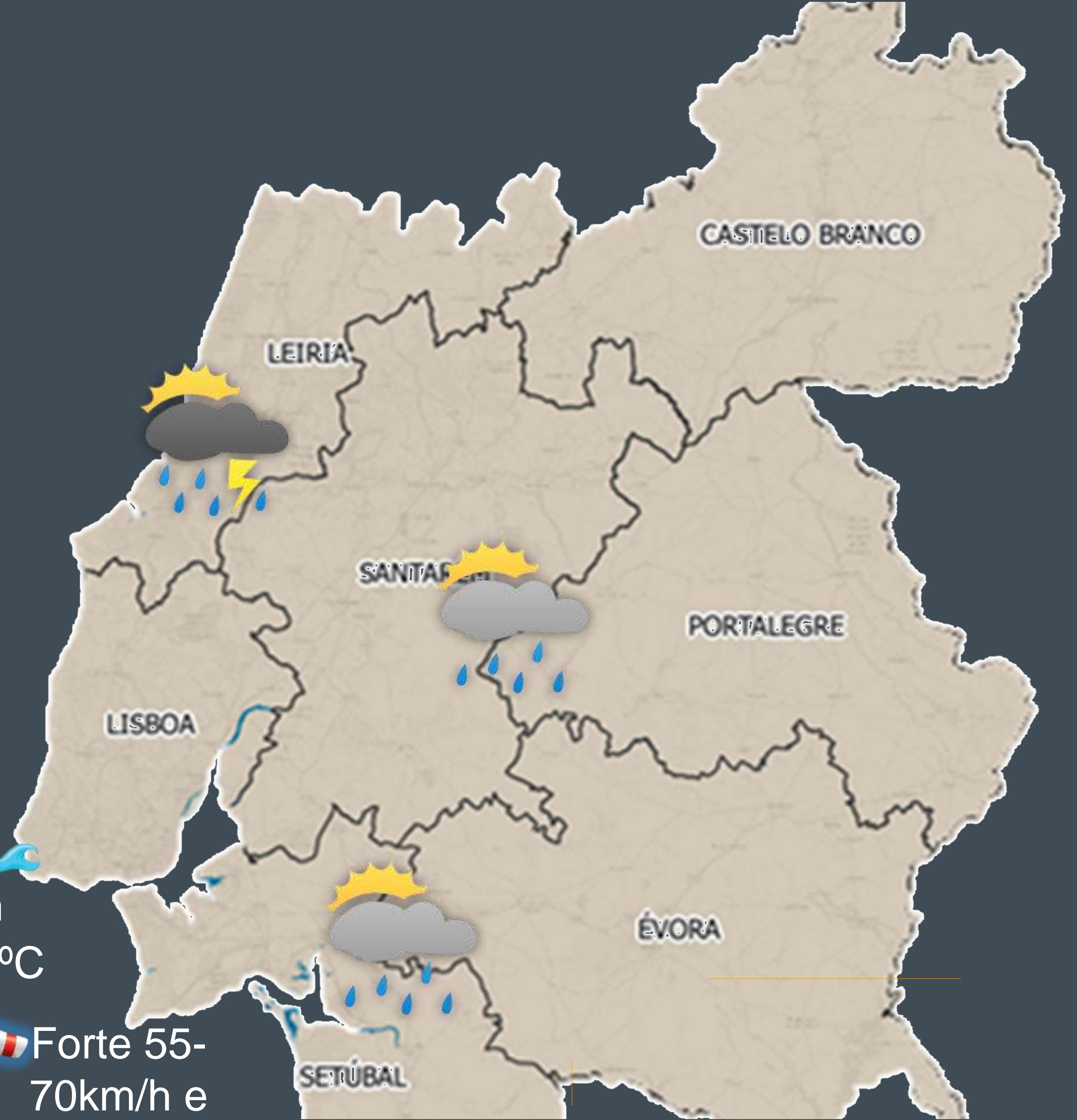


4m

16.5°C



Forte 55-70km/h e rajadas até 100km/h



06 a 10°C



14 a 17°C



70%



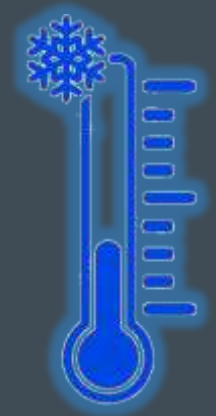
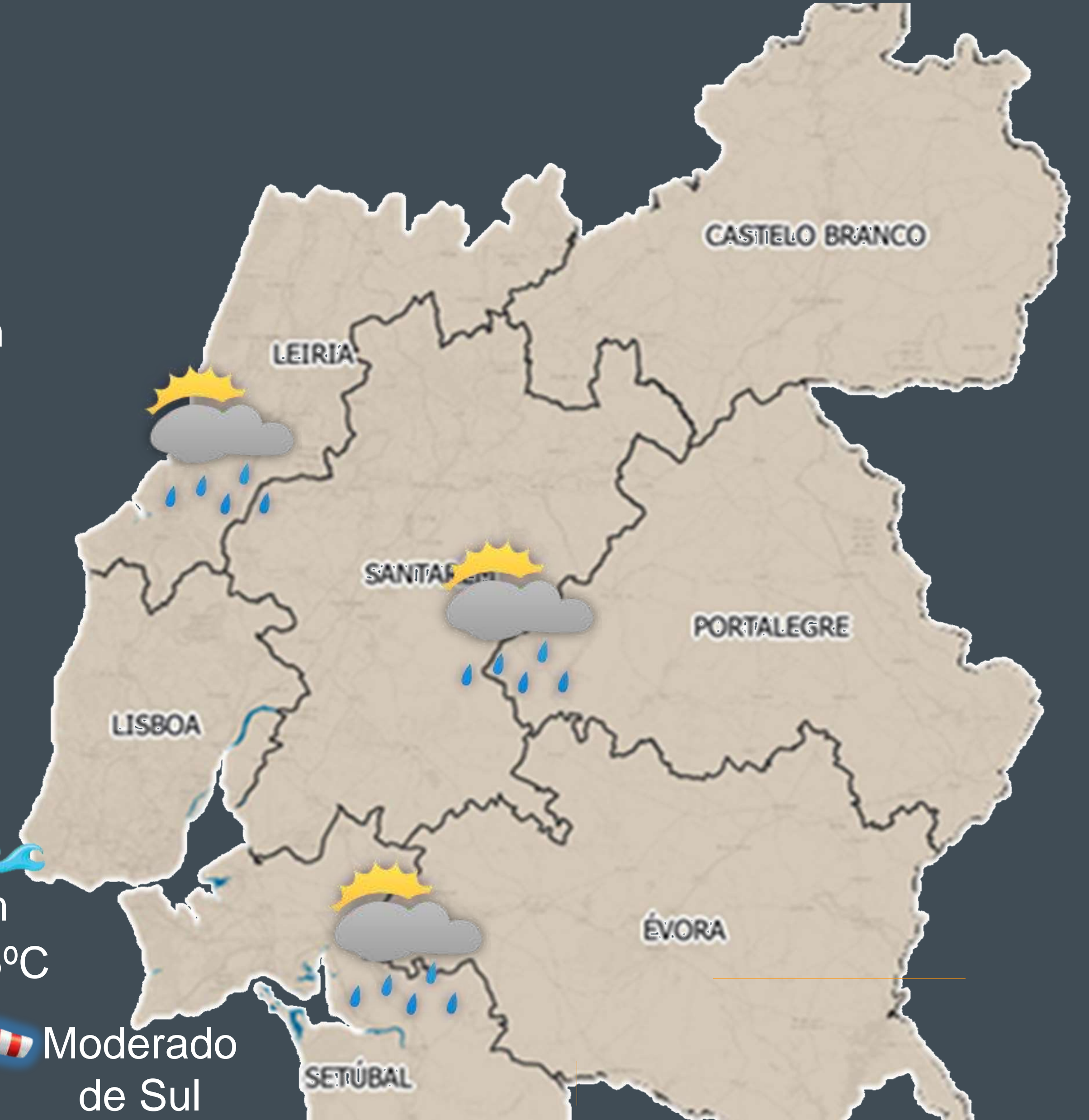



Céu de um modo geral muito nublado.
 Probabilidade de ocorrência de períodos de chuva, em especial dia 19, passando aguaceiros para a tarde.
 Subida das temperaturas no dia 18.

 3-4m
 15.8°C


 3m
 16.5°C


 Moderado de Sul
 25km/h



 12 a 13°C



 14 a 16°C

 80%



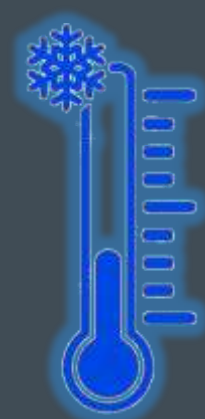
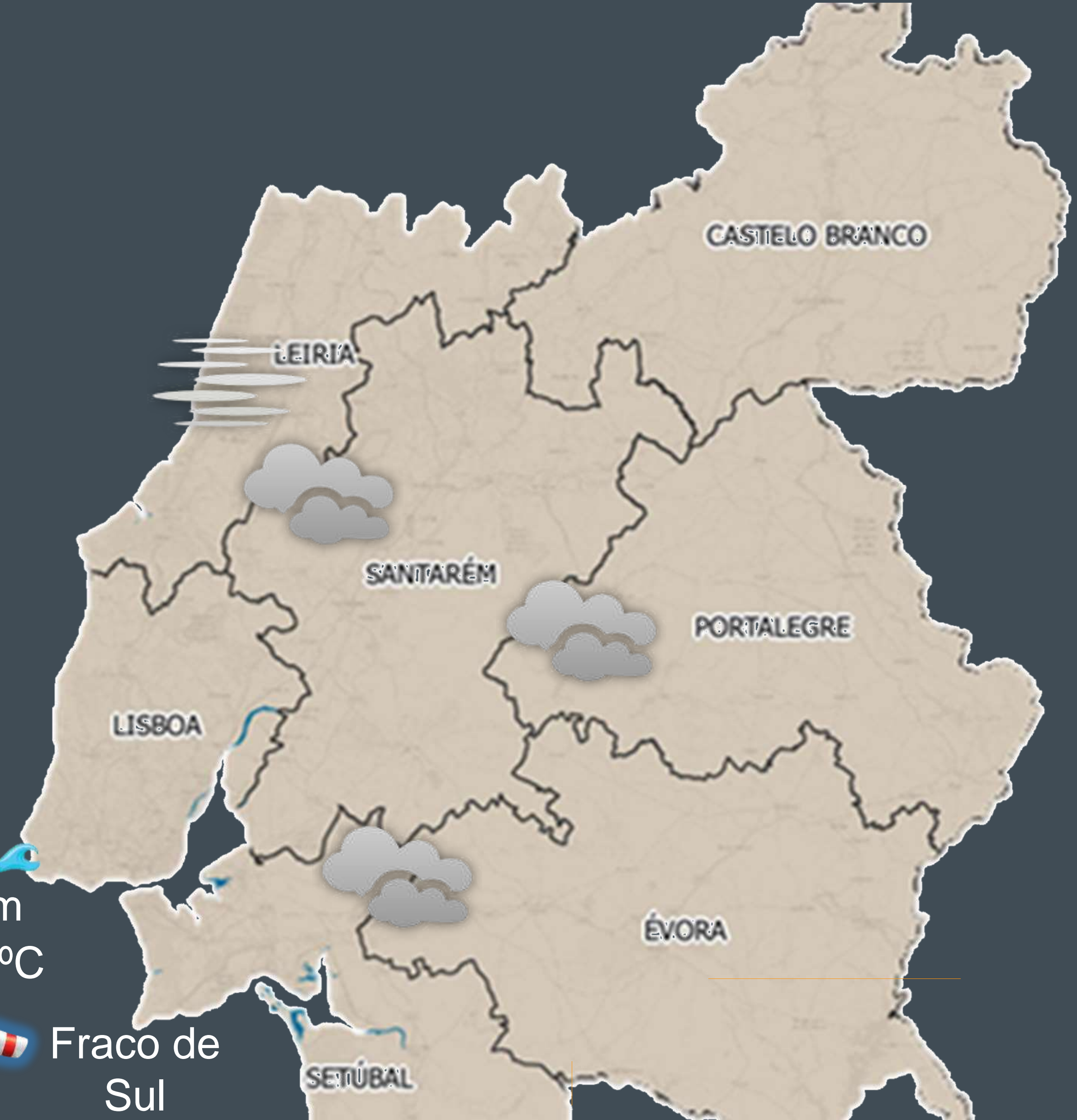


Céu de um modo geral nublado por nuvens baixas nos dias 20 e 21 e possibilidade de chuvisco. Condições favoráveis à formação nevoeiro de advecção.


3-4m
15.8°C


2-3m
16.5°C

 Fraco de Sul
<15km/h




12 a 13°C




14 a 16°C

 15%





Céu de um modo geral nublado com a possibilidade de chuviscos fracos dia 23, embora esperam-se boas abertas no dia 24 e descida acentuada das temperaturas.



2m
15.8°C



LEIRIA

CASTELO BRANCO

SANTARÉM

PORTALEGRE

LISBOA



2m
16.5°C

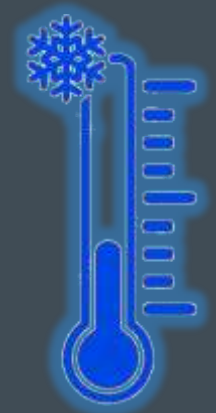


ÉVORA

SETÚBAL



Fraco de NNE
<15km/h



04 a 06°C



09 a 12°C



10%

