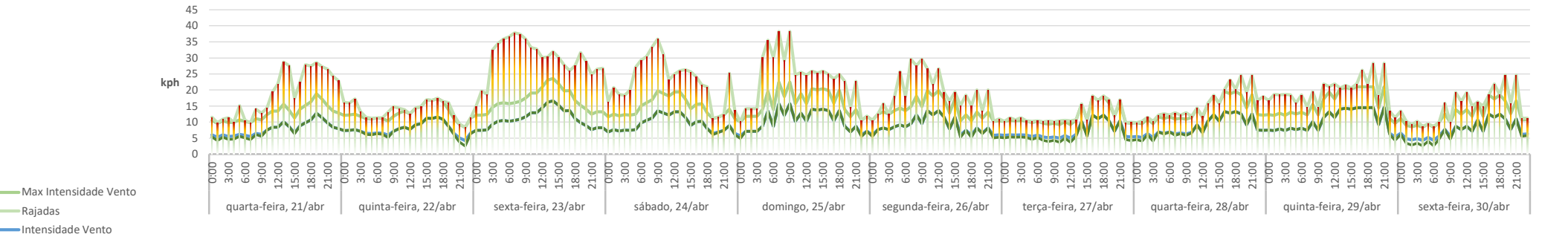
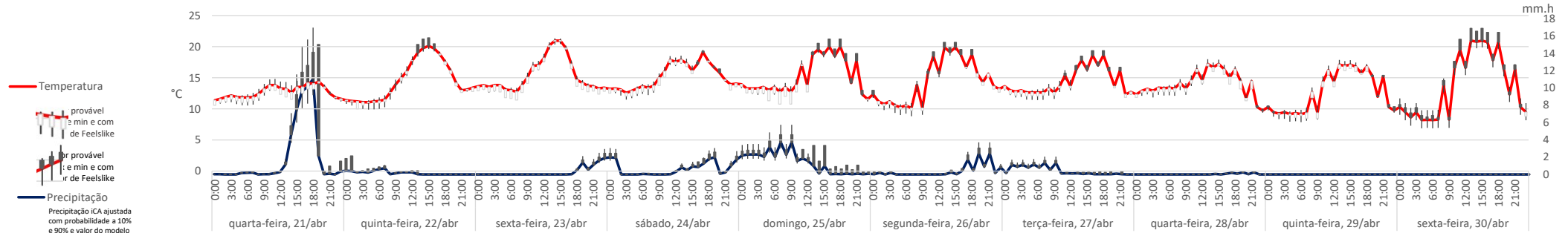
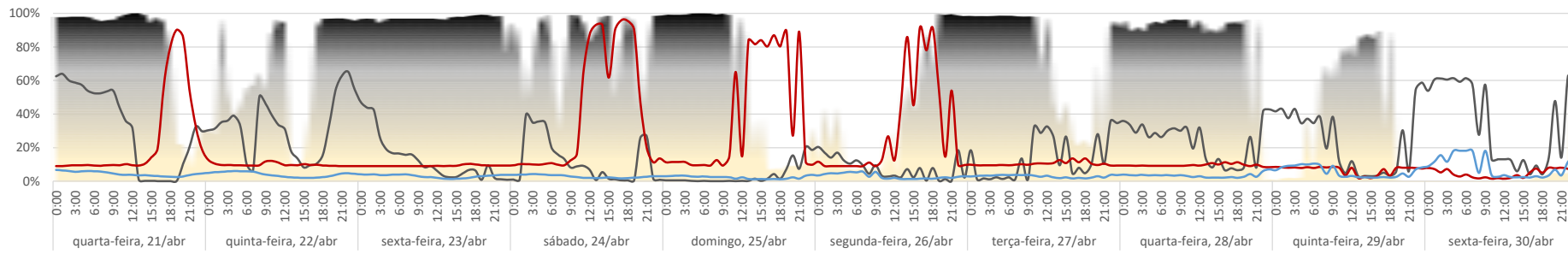


Leiria

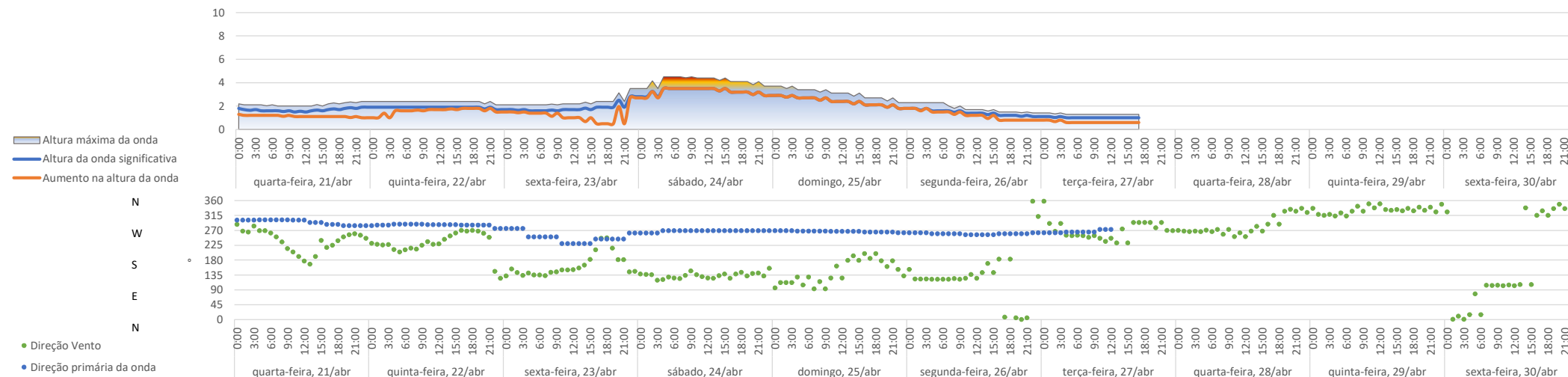
		quarta-feira, 21/abr			quinta-feira, 22/abr			sexta-feira, 23/abr			sábado, 24/abr			domingo, 25/abr			segunda-feira, 26/abr			terça-feira, 27/abr			quarta-feira, 28/abr			quinta-feira, 29/abr			sexta-feira, 30/abr		
		noite	manhã	tarde	noite	manhã	tarde	noite	manhã	tarde	noite	manhã	tarde	noite	manhã	tarde	noite	manhã	tarde	noite	manhã	tarde	noite	manhã	tarde	noite	manhã	tarde	noite	manhã	tarde
Temperatura	°C	11,7°	12,8°	13,6°	11,5°	13,7°	18,2°	13,5°	15,0°	17,7°	13,2°	15,1°	17,2°	13,7°	13,8°	18,4°	12,2°	13,1°	17,9°	13,4°	13,3°	16,8°	13,2°	14,1°	15,6°	10,3°	11,8°	16,0°	10,2°	12,4°	18,8°
FeelsLike	°C	11,0°	12,0°	12,9°	11,2°	13,5°	18,6°	12,9°	14,0°	17,2°	12,6°	14,3°	17,2°	13,1°	12,5°	19,3°	12,4°	13,1°	18,2°	12,9°	13,0°	17,3°	12,9°	13,6°	14,9°	10,1°	11,1°	15,5°	10,7°	13,2°	20,2°
Humidade relativa	%	90	87	90	91	84	69	83	77	74	90	85	82	90	88	71	87	83	74	89	89	76	87	81	80	87	80	63	82	69	59
Rajadas	kph	17	22	29	26	15	17	35	38	32	27	36	26	30	38	26	23	30	20	20	11	18	17	14	25	25	22	28	28	19	25
Intensidade Vento	kph	7	8	13	10	8	12	10	14	17	8	13	13	9	16	14	9	14	12	8	6	12	10	9	13	13	13	15	15	9	12
Direção Vento		O	SO	SO	SO	SO	O	SE	SE	S	SE	SE	SE	SE	SE	S	SE	SE	SE	NO	O	O	O	O	O	NO	NO	NO	N	E	N
Precipitação	mm.h	0,03	0,23	9,75	1,40	0,65	0,29			1,10	1,59	0,31	1,68	1,82	2,98	2,18	0,70	0,06	1,99	1,99	1,06	0,21	0,21	0,01	0,20	0,20					
Precipitação	mm.8h	0,1	1,0	45,6	5,1	2,6	0,3			2,0	7,0	0,5	7,4	11,3	16,3	7,9	1,8	0,1	5,6	6,0	4,5	1,4	0,2	0,0	0,7	0,2					
Cobertura de nuvens	%	94	97	76	38	69	57	96	97	98	82	81	81	95	94	17	22	10	70	99	94	36	83	95	85	14	58	59	1	1	3
Índice																															
Nevoeiro	%	64%	54%	10%	39%	50%	54%	65%	17%	9%	40%	35%	26%	27%	0%	15%	20%	12%	8%	19%	33%	28%	36%	32%	27%	43%	38%	30%	61%	61%	48%
Geadas	%	7%	6%	4%	6%	6%	4%	5%	4%	3%	4%	4%	2%	3%	3%	2%	5%	6%	2%	4%	4%	3%	4%	4%	4%	10%	10%	5%	18%	18%	7%
Trovoada	%	9%	10%	90%	55%	12%	10%	9%	9%	10%	10%	88%	96%	20%	65%	89%	89%	27%	91%	54%	11%	14%	10%	10%	11%	10%	8%	8%	8%	4%	8%
Nascer / Pôr do sol	h	06:52	20:17		06:33	16:46		06:46	20:21		06:33	16:46		06:39	20:26		06:33	16:46		06:34	20:31		06:33	16:46		06:29	20:36		06:33	16:46	





Estado do Mar

Altura da onda significativa	m	2,3	2,1	2,37	2,4	2,4	2,4	2,4	2,2	3,13	4,5	4,5	4,4	4,1	3,4	3,1	2,7	2,3	1,7	1,5	1,3	1,3
Direção primária da onda	°	NO	NO	O	O	O	O	O	SO	SO	O	O	O	O	O	O	O	O	O	O	O	
Período primário da onda	s	12	12	11	10	9	9	9	9	12	14	14	14	14	13	12	12	11	10	10	9	8
Aumento na altura da onda	m	1,3	1,2	1,1	1,6	1,7	1,8	1,8	1,4	1,97	3,5	3,5	3,5	3,2	2,7	2,4	2,1	1,5	1,2	0,8	0,6	0,6
Aumento na direção da onda	°	NO	NO	NO	NO	O	O	O	O	NO	O	O	O	O	O	O	O	O	O	O	O	
Aumento no período da onda	s	13	12	11	11	9	9	10	10	12,33	14	14	14	14	13	12	12	11	10	9	9	7
Altura máxima da onda	m	2,3	2,1	2,37	2,4	2,4	2,4	2,4	2,2	3,13	4,5	4,5	4,4	4,1	3,4	3,1	2,7	2,3	1,7	1,5	1,3	1,3
Direção máxima da onda	°	NO	NO	NO	NO	NO	NO	O	O	O	O	O	O	O	O	O	O	O	O	O	O	
Período máximo da onda	s	12	12	11	10	9	9	9	9	12	14	14	14	14	13	12	12	11	10	10	9	8



Média dos resíduos, medidos na estação de referência 85400, entre 01 mar e 10 abr 2021 (representando o desvio médio), para as temperatura, humidade, intensidade de vento médio e precipitação registadas e previstas, do aglomerado do dia: Tmax: 1,55°C; Tmin 1,00°C; HR 6,0(%); Vento 0,9kph; Precipitação 70,09 mm.

Meteorogramas com resolução de 1h ajustados de acordo com o modelo iFAB e a estação de referência mais próxima apartir de modelo numerico global. Valores de temperatura e precipitação com probabilidade entre 10% a 90% podendo alcançar 15 dias de previsão. Neste mapa os valores forma consolidados em periodos de 8 horas, representando 3 fases do dia entre as 21h do dia anterior e as 21h do dia corrent. A informação detalhada de cada produto, entre os 10 e 15 dias (conforme o produto), é especificada em baixo:

Temperatura e precipitação total: temperatura iCA real com probabilidades entre 10% a 90% e aparente (Feelslike). Precipitação: precipitação acumulada iCA num periodo de 1 hora, em mm, no eixo dos x, e valores máximos e mínimos espectáveis com o modelo base e o modelo iFAB.

Velocidade de vento 10m: previsão da rajada, e intensidade sustentável do vento máxima, média e mínima em km/h.

Cobertura de nuvens e índices: valores de cobertura de nuvens global iCA ajustada com valores entre 0% e 100% (cobertura total). Índices de probabilidade iCA de nevoeiro, trovada e geada entre 0% e 100%.

Estado do mar com valores da altura de onda significativa na costa.

Direção do vento e ondulação: ajustados ao modelo iCA.