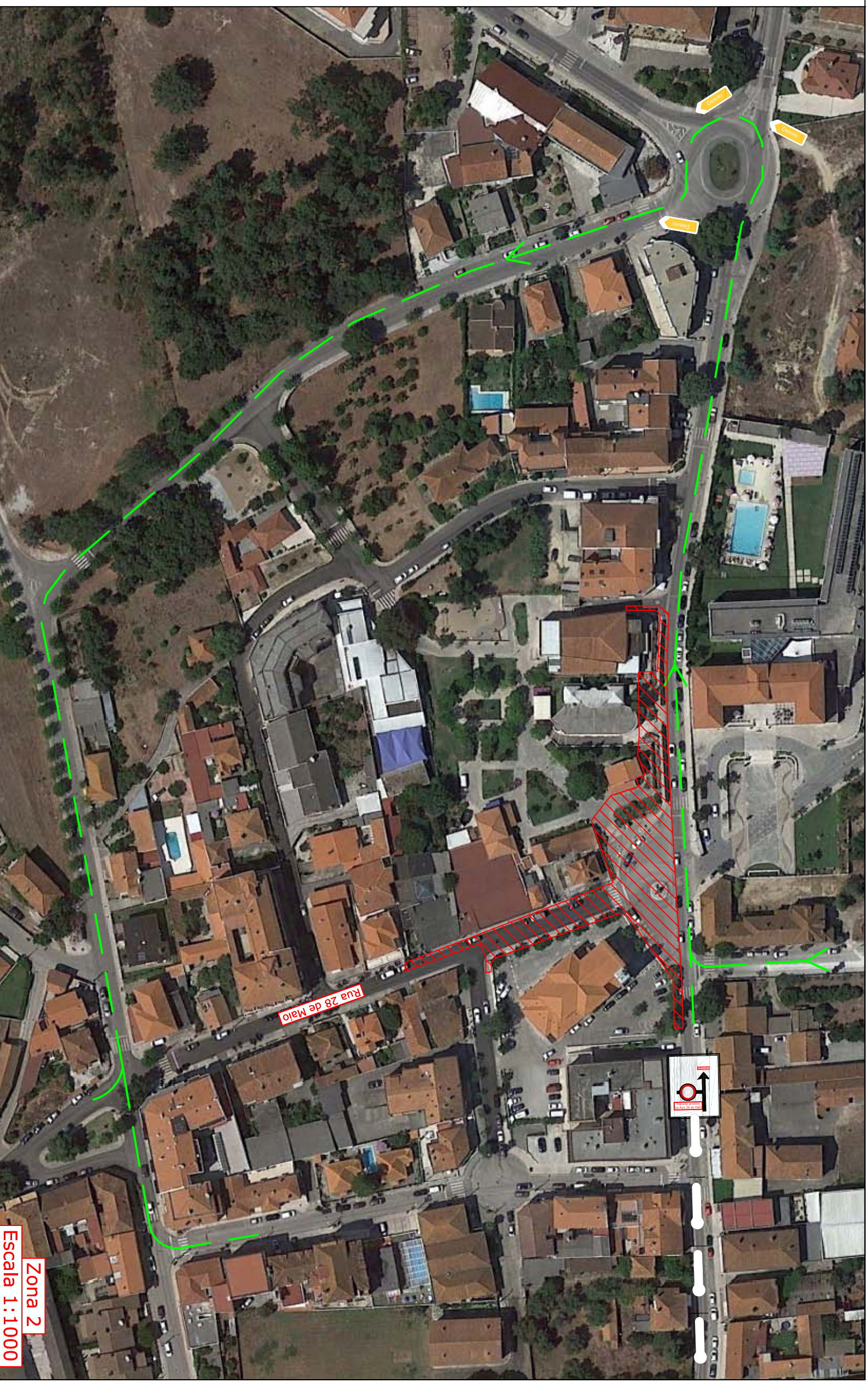



- Zona de Intervenção da obra -
- Caminho alternativo -



Localização S/E

REVISÃO	ALTERAÇÕES	DATA
-	-	-

Requerente: MUNICÍPIO DE LEIRIA		 CANAS ENGENHARIA E CONSTRUÇÃO, S.A. WWW.CANAS.PT		
Nome da Obra: Requalificação da Rua de Leiria - Monte Real - 1ª fase				
Local da Obra: MONTE REAL LEIRIA				
Designação: PLANTA DE IMPLANTAÇÃO DE SIMULIZAÇÃO DE TRÁNSITO.				
Projeto: CM	Desenho: RL	Responsável: CM	Escala: 1/1.000	Data: JULHO 21
		N.º Projeto 000.2021	Especialidade ELE	Fase PL
		Revisão: 00	N.º Desenho: 01	

Este projeto é propriedade dos seus autores e não pode ser utilizado, reproduzido ou copiado, integramente ou em parte, sem autorização dos mesmos, ao abrigo do Código de Direito de Autor e dos Direitos Conexos (DCA, Lei n.º 37/85, de 14 de março)