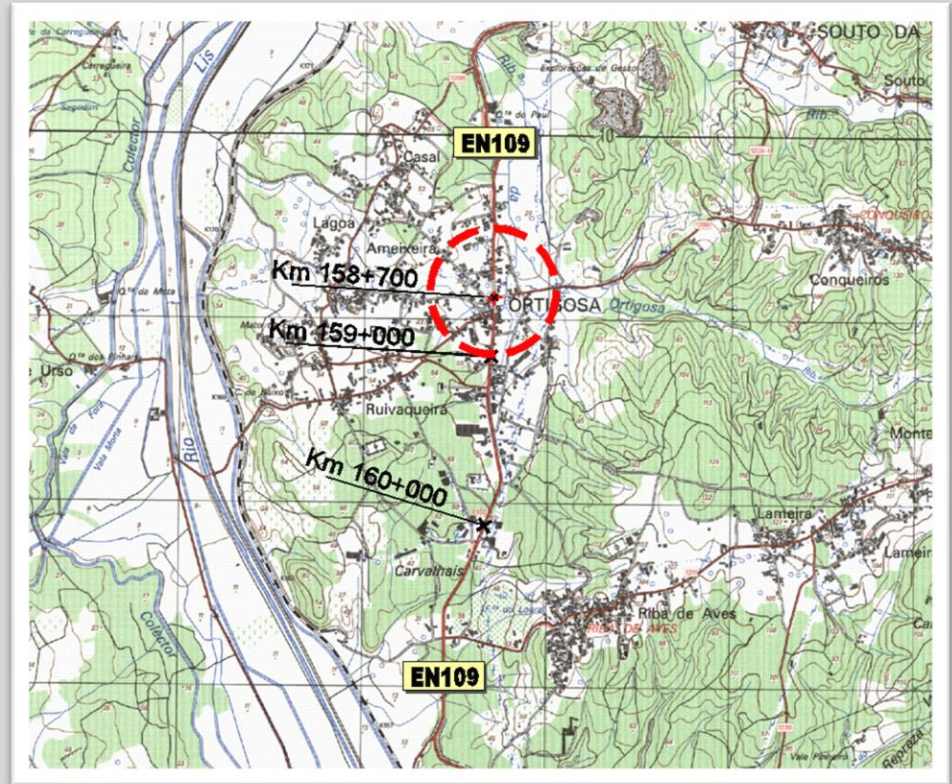


T57/18 – PROJETO DE EXECUÇÃO DA INTERSEÇÃO RODOVIÁRIA NA ZONA DA ORTIGOSA – LOTE 3



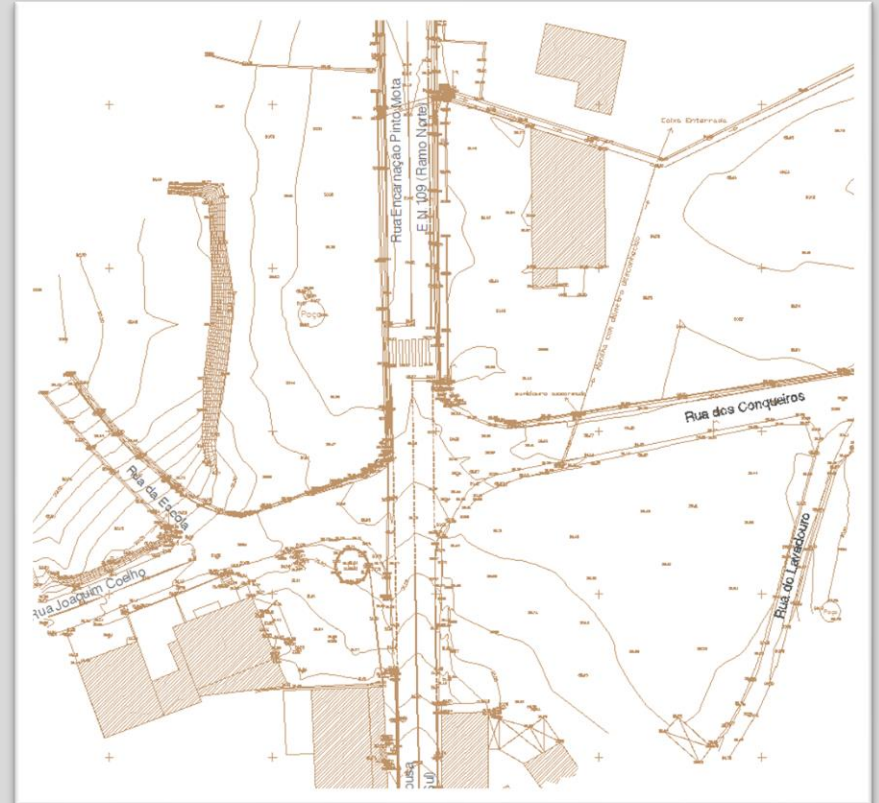
▪ Localização:

- A intervenção tem lugar na EN109 ao Km158+700, na União das Freguesias de Souto da Carpalhosa e Ortigosa, concelho e distrito de Leiria.
- A EN109 é uma estrada que liga Leiria ao Porto e é parte fundamental da rede viária do distrito de Leiria, permitindo a ligação a concelhos vizinhos.
- O troço da EN109 alvo do presente estudo, atravessa Solo Urbanizado – Espaços Centrais – Grau III, de acordo com o PDM de Leiria.
- Para o atual cruzamento na EN109, confluem as vias municipais, designadas por rua dos Conqueiros e rua Joaquim Coelho.



▪ **Objetivos de Projeto:**

- Melhoria da segurança rodoviária na EN109 ao Km158+700, substituindo o atual cruzamento por uma rotunda;
- Reformular a geometria do traçado, maximizando o aproveitamento da plataforma existente;
- Adequar o perfil transversal tipo dos ramos afluentes;
- Promover a reabilitação funcional dos pavimentos, adotando pormenores construtivos similares aos praticados pela IP,SA;
- Implementar apropriados sistemas de drenagem longitudinal e transversal;
- Dotar a área de adequada instalação de iluminação rodoviária;
- Melhorar o sistema de sinalização, dos equipamentos de segurança e balizagem e dos dispositivos retrorrefletores;
- Apostar na concretização de passeios;
- Reabilitar e/ou adaptar as demais redes de infraestruturas.



▪ **Especialidades Integrantes:**



TOPOGRAFIA



REDE VIÁRIA



ABASTECIMENTO DE
ÁGUA



ÁGUAS RESIDUAIS
DOMÉSTICAS



ÁGUAS RESIDUAIS
PLUVIAIS



PLANO DE PREVENÇÃO E GESTÃO DE RESÍDUOS
DE CONSTRUÇÃO E DA DEMOLIÇÃO



PLANO DE SEGURANÇA E SAÚDE



SINALIZAÇÃO E
SEGURANÇA



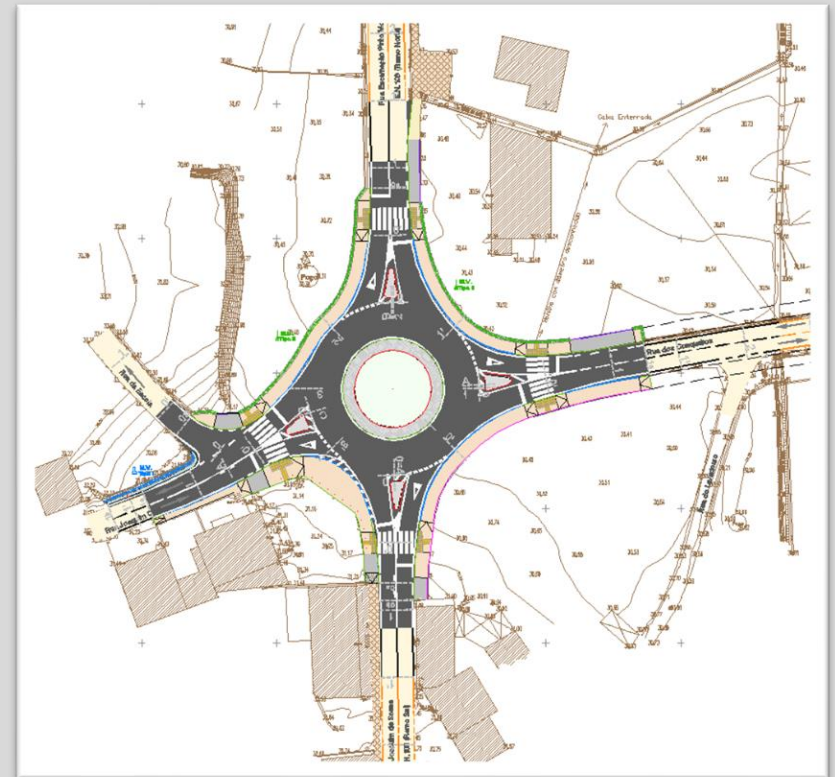
CANAL TÉCNICO
RODOVIÁRIO



PAISAGISMO

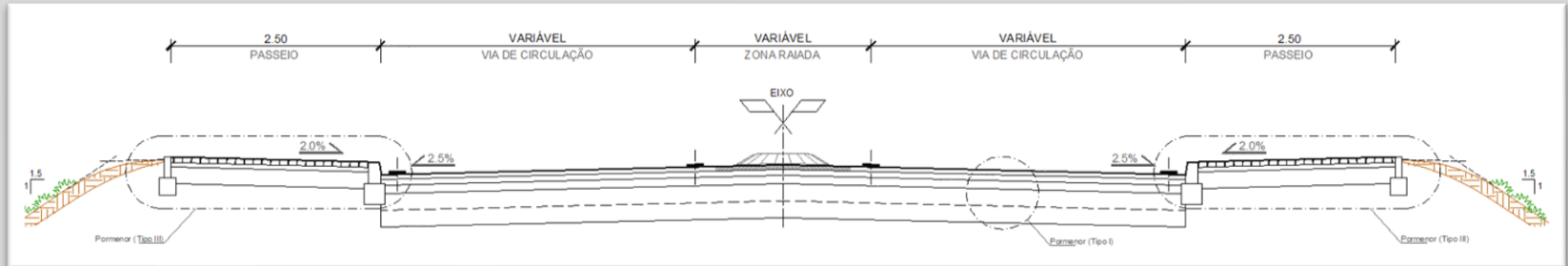


ELETRICIDADE

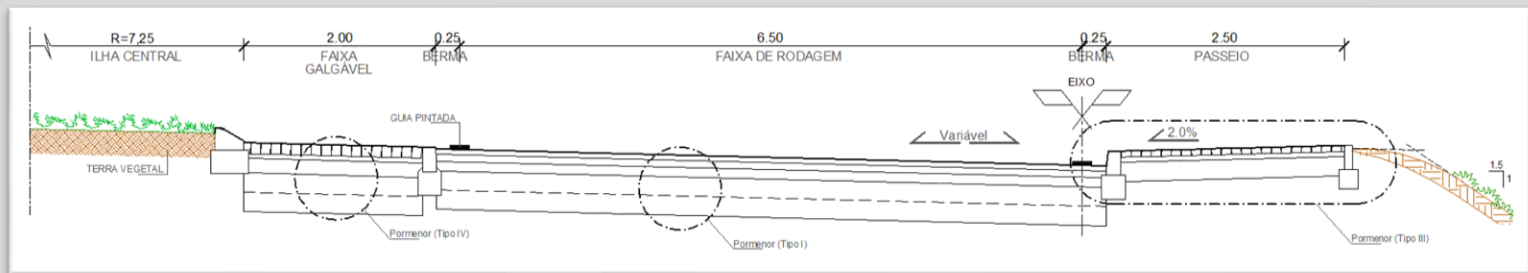


▪ **Caracterização Geral da Intervenção:**

▪ **PERFIS TRANSVERSAIS TIPO:**



▪ EN109 (secção com passeios)



▪ Rotunda

▪ **MATERIAIS / ACABAMENTOS PROPOSTOS:**

Passeios:



Tátil
(Passadeiras peões)



Pavê cinza claro
(Passeios)



Pavê cinza escuro
(Acessos)

Faixa de Rodagem:



Estrada
(Betuminoso)



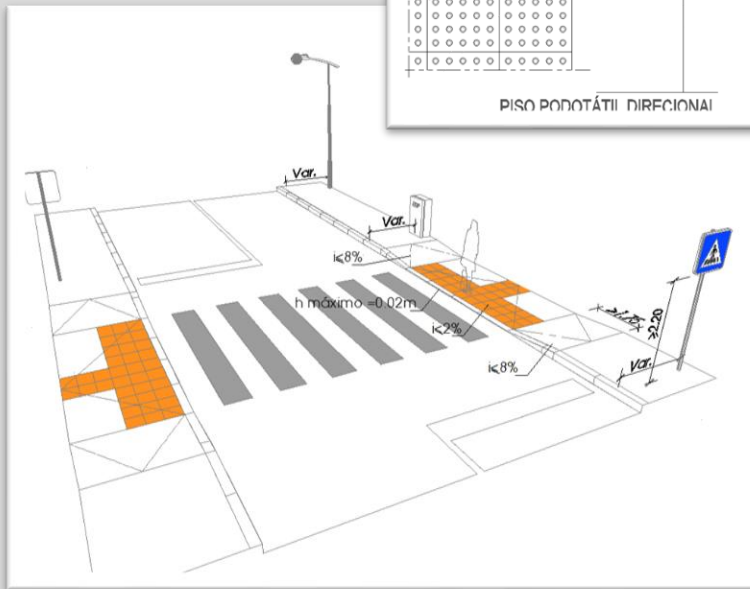
Estrada
(Marcas Rodoviárias)



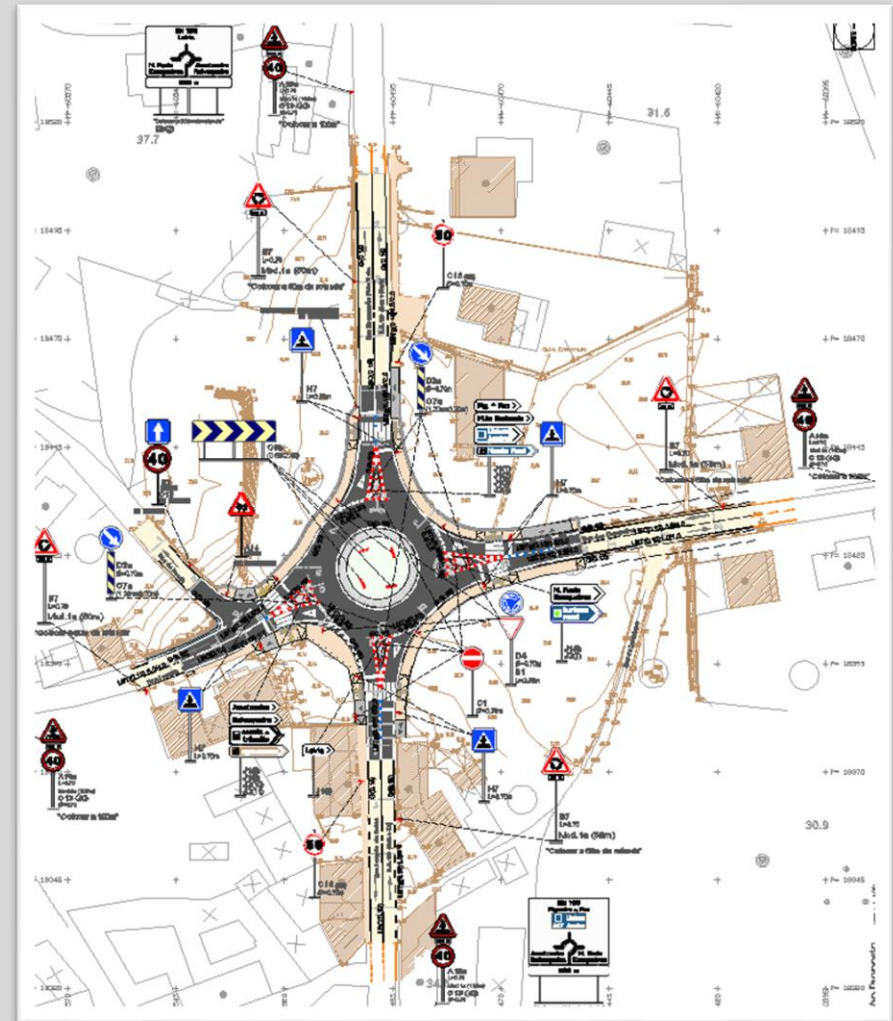
Granito Alpalhão
(Faixa galgável rotunda)

■ Caracterização Geral da Intervenção – Soluções Tipo:

■ ACESSIBILIDADES:

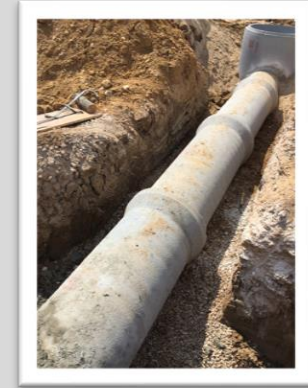


■ SINALIZAÇÃO E SEGURANÇA:

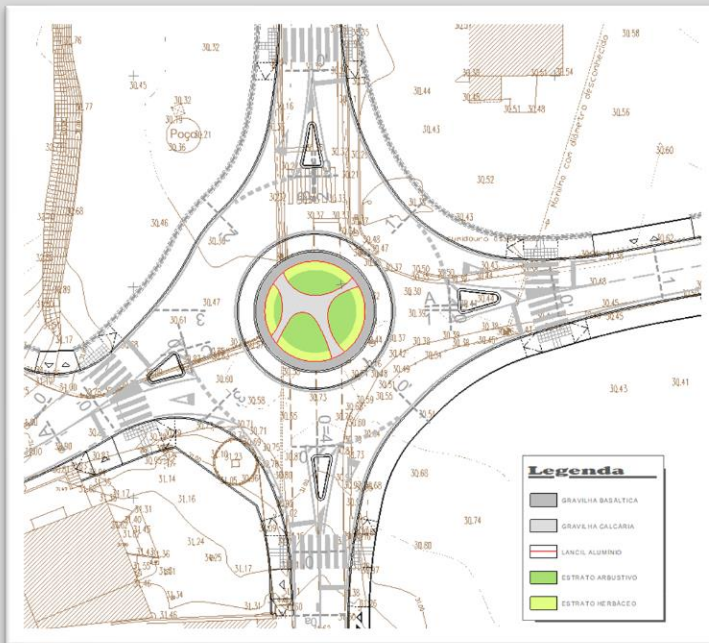


▪ **Caracterização Geral da Intervenção – Pormenores Tipo:**

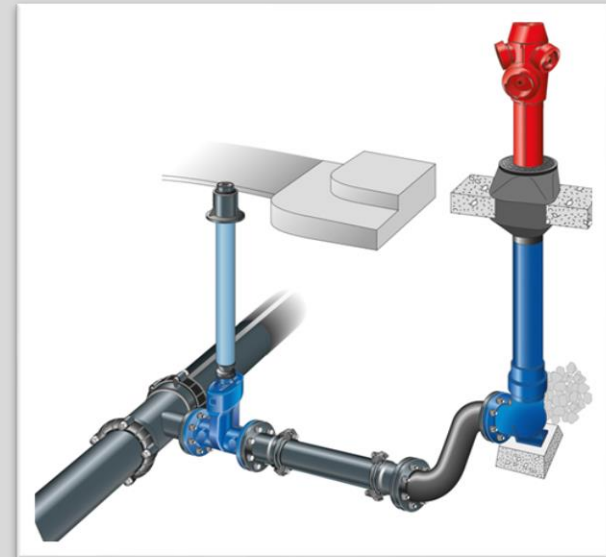
▪ REDE DE DRENAGEM DE ÁGUAS RESIDUAIS:



▪ PAISAGISMO :



▪ REDE DE ABASTECIMENTO DE ÁGUA:



▪ **Estimativa Orçamental:**

- **OBRA:** Interseção Rodoviária na Zona da Ortigosa – Lote 3
- **PROMOTOR:** Município de Leiria
- **LOCAL:** EN109 ao Km158+700, União das Freguesias de Souto da Carpalhosa e Ortigosa

01 - TERRAPLENAGEM		22 348.50
02 - DRENAGEM		2 077.50
03 - PAVIMENTAÇÃO		61 233.30
04 - OBRAS ACESSÓRIAS		146 413.20
	Redes de Abastecimento de Água e Águas Residuais Pluviais e Domésticas	59 680.00
	- Arranjos Exteriores/Diversos	33 048.50
	- Rede de Infraestruturas Elétricas de Serviço Público	30 210.00
	- Canal Técnico Rodoviário	15 679.70
	- Integração paisagística e medidas minimizadoras	7 795.00
05 - EQUIPAMENTOS DE SINALIZAÇÃO E SEGURANÇA		20 646.50
10 - DIVERSOS		7 300.00
Total do Orçamento - Euros:		260 019.00

FIM DE APRESENTAÇÃO

Gratos pela atenção.