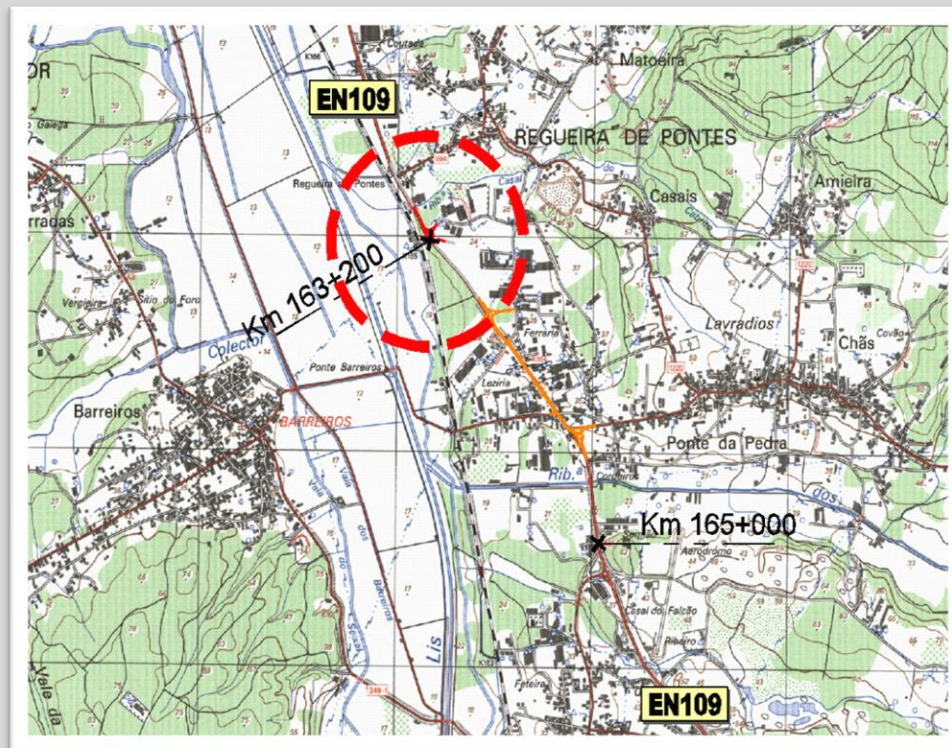


T57/18 – PROJETO DE EXECUÇÃO DA INTERSEÇÃO RODOVIÁRIA NA ZONA INDUSTRIAL DE REGUEIRA DE PONTES – LOTE 1



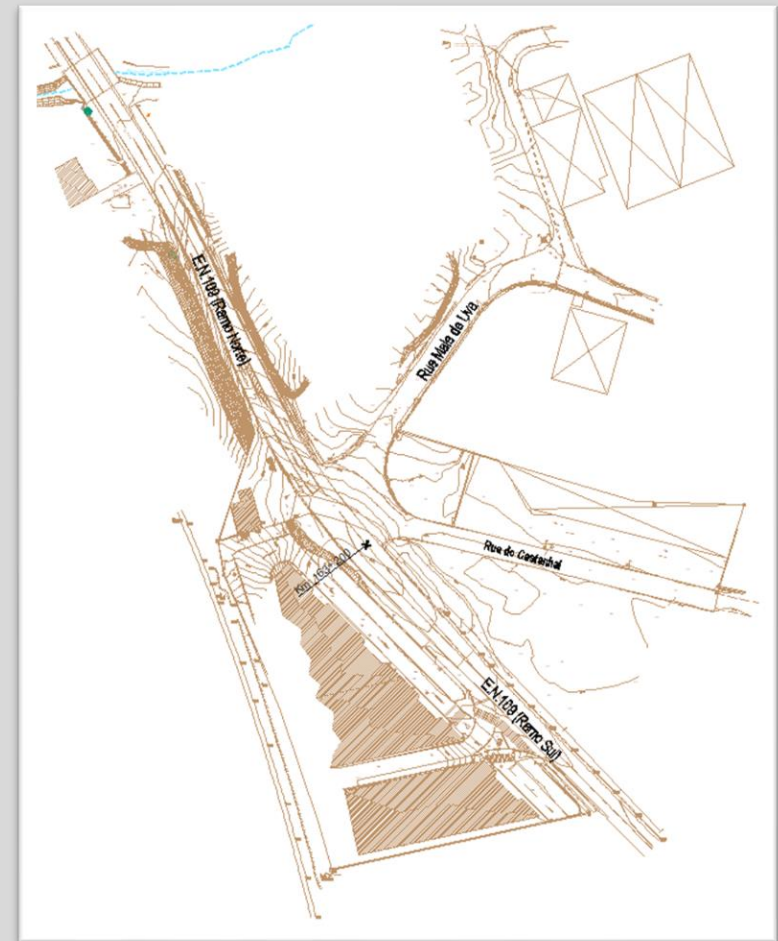
▪ Localização:

- A intervenção tem lugar na EN109 ao Km163+200, na freguesia de Regueira de Pontes, concelho e distrito de Leiria.
- A EN109 é uma estrada que liga Leiria ao Porto e é parte fundamental da rede viária do distrito de Leiria, permitindo a ligação a concelhos vizinhos.
- O troço da EN109 alvo do presente estudo, atravessa um Espaço de Atividades Económicas (Área industrial e armazenagem).
- Para o atual entroncamento da EN109, confluem as vias municipais, designadas por rua Mala de Uva e rua do Castanhal.



▪ Objetivos de Projeto:

- Melhoria da segurança rodoviária na EN109 ao Km163+200, substituindo o atual entroncamento por uma rotunda;
- Reformular a geometria do traçado, maximizando o aproveitamento da plataforma existente;
- Adequar o perfil transversal tipo dos ramos afluentes;
- Promover a reabilitação funcional dos pavimentos, adotando pormenores construtivos similares aos praticados pela IP,SA;
- Implementar apropriados sistemas de drenagem longitudinal e transversal;
- Dotar a área de adequada instalação de iluminação rodoviária;
- Melhorar o sistema de sinalização, dos equipamentos de segurança e balizagem e dos dispositivos retrorrefletores;
- Apostar na concretização de passeios;
- Reabilitar e/ou adaptar as demais redes de infraestruturas.



▪ **Especialidades Integrantes:**



TOPOGRAFIA



REDE VIÁRIA



**ABASTECIMENTO DE
ÁGUA**



**ÁGUAS RESIDUAIS
DOMÉSTICAS**



**ÁGUAS RESIDUAIS
PLUVIAIS**



**PLANO DE PREVENÇÃO E GESTÃO DE RESÍDUOS
DE CONSTRUÇÃO E DA DEMOLIÇÃO**



PLANO DE SEGURANÇA E SAÚDE



**SINALIZAÇÃO E
SEGURANÇA**



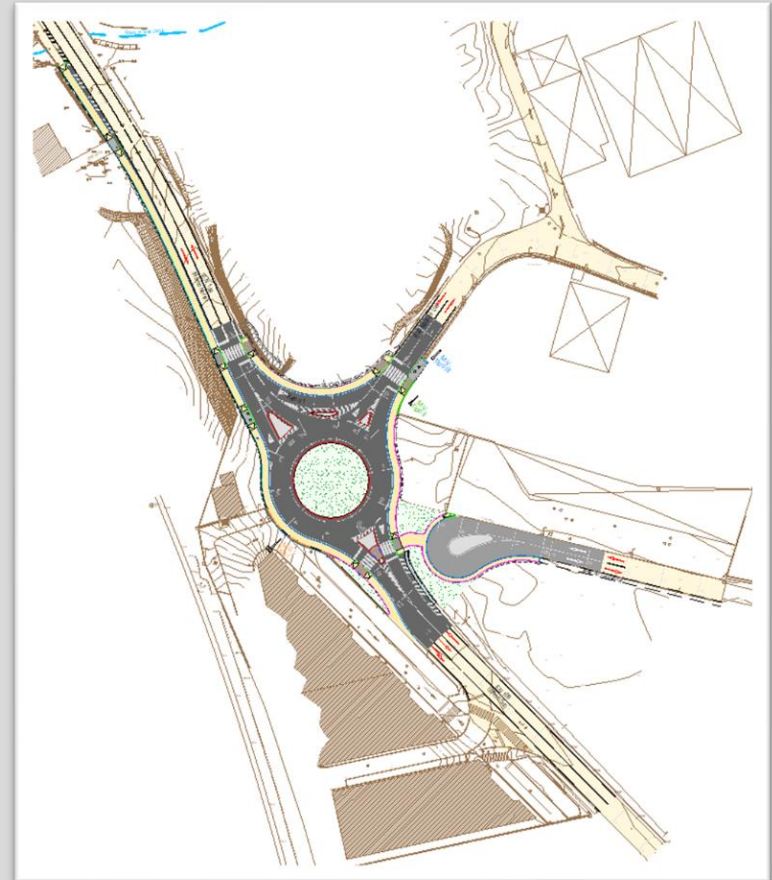
**CANAL TÉCNICO
RODOVIÁRIO**



PAISAGISMO

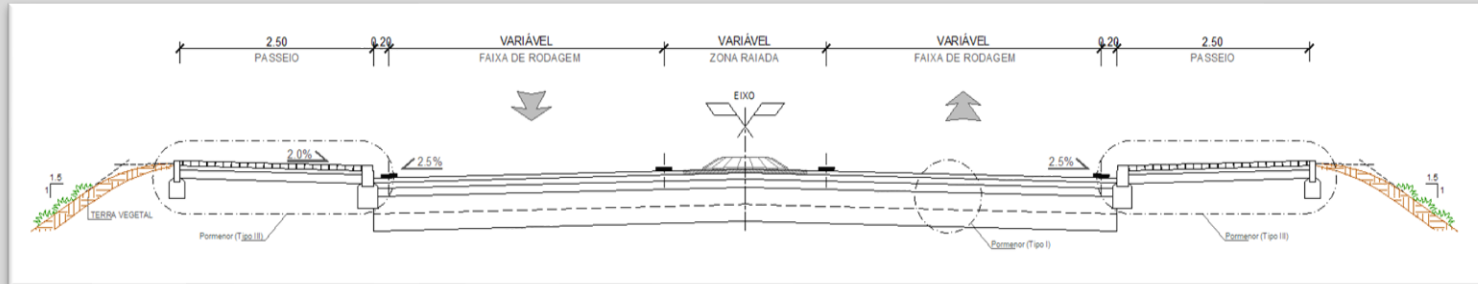


ELETRICIDADE

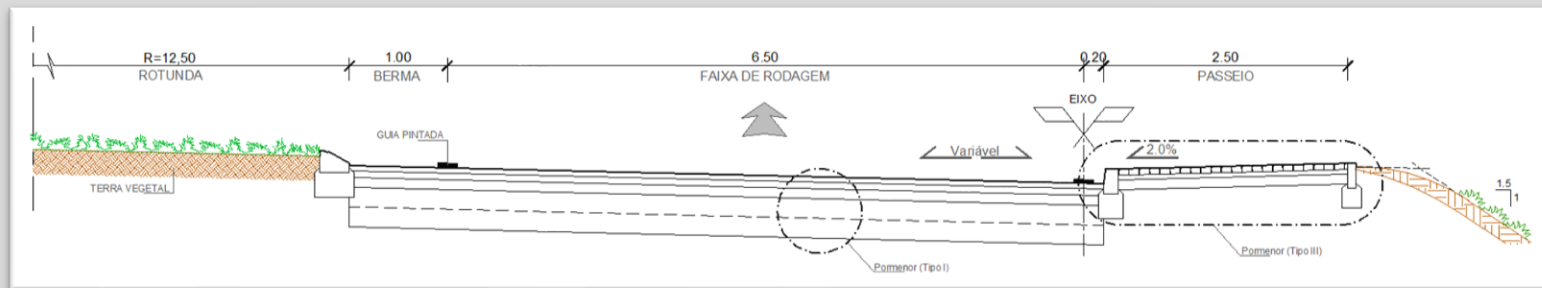


▪ **Caracterização Geral da Intervenção:**

▪ **PERFIS TRANSVERSAIS TIPO:**



▪ EN109 (secção com passeios)



▪ Rotunda

▪ **MATERIAIS / ACABAMENTOS PROPOSTOS:**

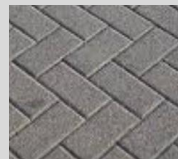
Passeios:



Tátil
(Passadeiras peões)



Pavê cinza claro
(Passeios)



Pavê cinza escuro
(Acessos)

Faixa de Rodagem:



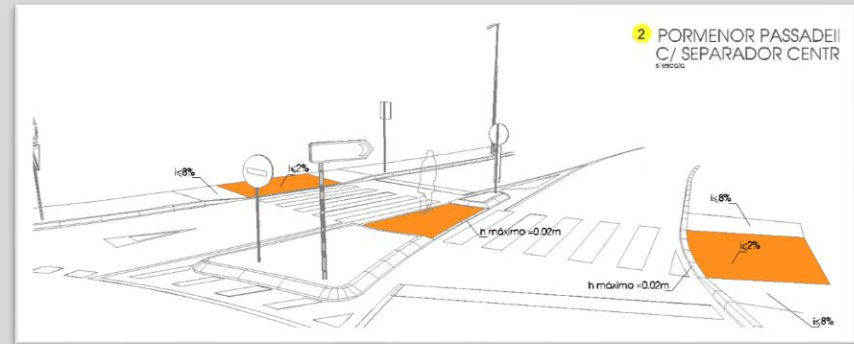
Estrada
(Betuminoso)



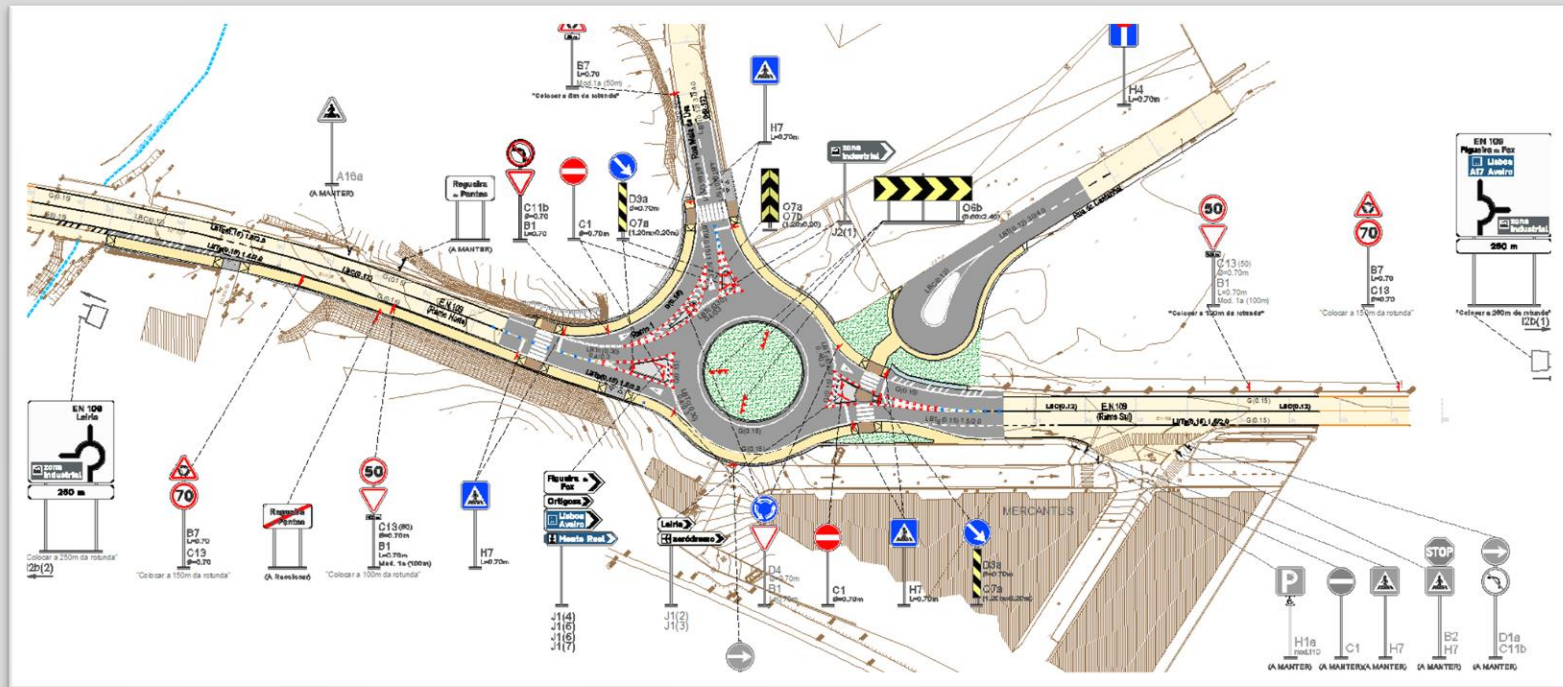
Estrada
(Marcas Rodoviárias)

■ **Caracterização Geral da Intervenção – Soluções Tipo:**

■ **ACESSIBILIDADES:**

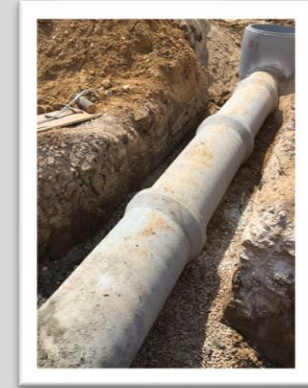


■ **SINALIZAÇÃO E SEGURANÇA:**



▪ **Caracterização Geral da Intervenção – Pormenores Tipo:**

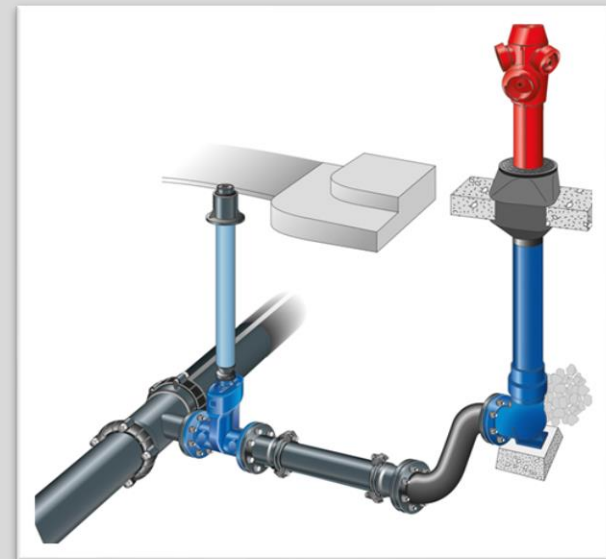
▪ REDE DE DRENAGEM DE ÁGUAS RESIDUAIS:



▪ PAISAGISMO :



▪ REDE DE ABASTECIMENTO DE ÁGUA:



▪ **Estimativa Orçamental:**

- **OBRA:** Interseção Rodoviária na Zona Industrial de Regueira de Pontes – Lote 1
- **PROMOTOR:** Município de Leiria
- **LOCAL:** EN109 ao Km163+200, Regueira de Pontes, Leiria

01 - TERRAPLENAGEM	26 926.00
02 - DRENAGEM	8 507.50
03 - PAVIMENTAÇÃO	89 748.00
04 - OBRAS ACESSÓRIAS	176 425.50
- Redes de Abastecimento de Água e Águas Residuais Pluviais e Domésticas	57 808.75
- Arranjos Exteriores/Diversos	28 437.50
- Rede de Infraestruturas Elétricas de Serviço Público	36 172.00
- Instalações Elétricas de Serviço Particular	558.25
- Canal Técnico Rodoviário	18 262.50
- Integração paisagística e medidas minimizadoras	35 186.50
05 - EQUIPAMENTOS DE SINALIZAÇÃO E SEGURANÇA	14 940.00
10 - DIVERSOS	7 300.00
Total do Orçamento - Euros:	323 847.00

FIM DE APRESENTAÇÃO

Gratos pela atenção.