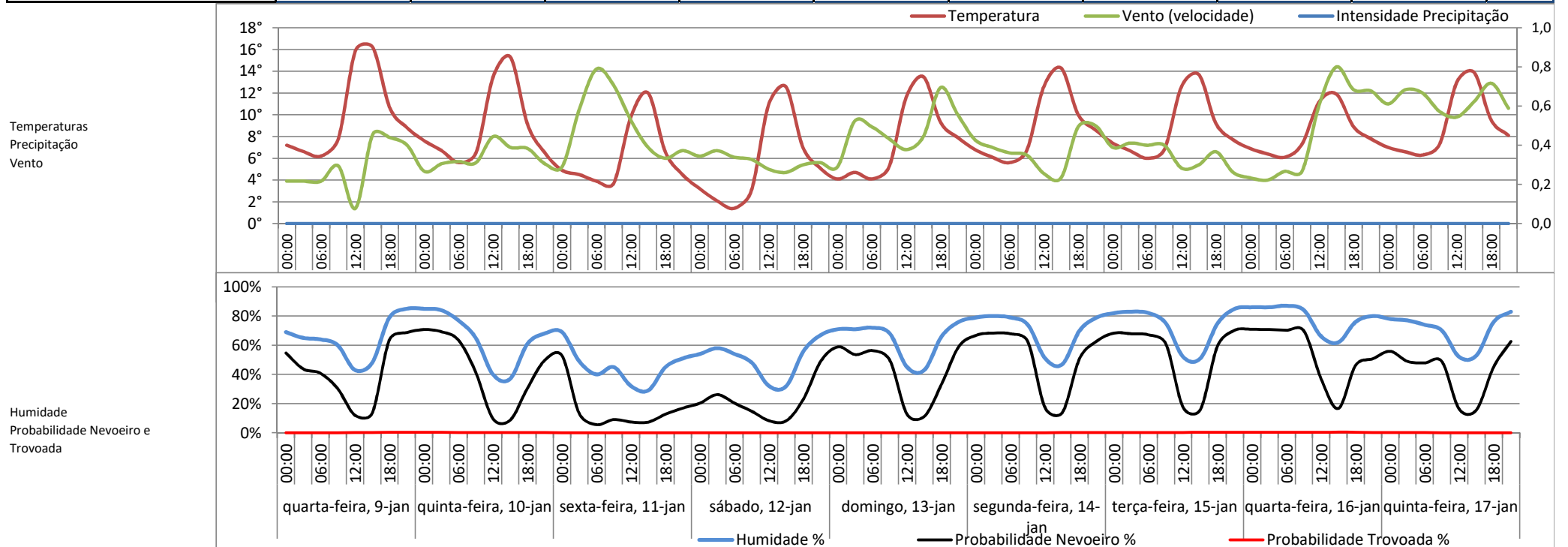


Previsão 10 dias

Leiria	quarta-feira, 9-jan		quinta-feira, 10-jan		sexta-feira, 11-jan		sábado, 12-jan		domingo, 13-jan		segunda-feira, 14-jan		terça-feira, 15-jan		quarta-feira, 16-jan		quinta-feira, 17-jan		18-jan	
	Noite	Dia	Noite	Dia	Noite	Dia	Noite	Dia	Noite	Dia	Noite	Dia	Noite	Dia	Noite	Dia	Noite	Dia	Noite	
Vento (velocidade)	4,1	8,2	7,2	8	10,5	14,2	6,7	6,1	9,4	12,5	10	8,9	9	7,2	4,7	14,4	12,3	12,9	10,6	
Vento (direção)	NE	NE	E	E	E	E	E	E	E	NE	NE	NE	NE	E	SE	NE	N	NE	N	N
Escala de Vento	Brisa leve		Brisa leve		Brisa fraca		Brisa leve		Brisa leve		Brisa leve		Brisa leve		Brisa leve		Brisa fraca		Aragem	
Rajadas de vento	5,2	11,1	9,5	14,6	37,6	42,3	8,4	8,4	11,3	16,1	13,3	11,5	12,4	8,8	6,5	18,6	17,8	17,1	14,2	
Cobertura de nuvens		10								1	2	28	9	55	50	71	17	17	42	
Taxa precipitação	-	-	-	-	-	-	-	-	-	-	-	-	-	-	-	-	-	-	-	
Precipitação acumulada																				
Horário precipitação																				
Temperatura	7,3°	11,3°	7,7°	10,0°	5,3°	7,2°	3,3°	7,0°	4,6°	8,7°	6,9°	9,8°	7,6°	9,7°	7,0°	9,1°	7,1°	10,0°	7,8°	
Humidade relativa	65	43	84	37	49	29	51	32	67	43	76	47	79	51	85	62	77	52	82	
Probabilidade nevoeiro	59%	64%	71%	41%	53%	13%	26%	23%	59%	50%	68%	62%	68%	61%	71%	70%	56%	49%	67%	
Probabilidade trovoada	0%	0%	0%	0%	0%	0%	0%	0%	0%	0%	0%	0%	0%	0%	0%	0%	0%	0%	0%	
Nascer / Pôr do sol	7:38	17:47	7:38	17:48	7:38	17:49	7:38	17:50	7:38	17:50	7:38	17:51	7:38	17:52	7:38	17:53	7:37	17:54	7:37	
Fase da Lua																				



v. 1.1.2 40 00