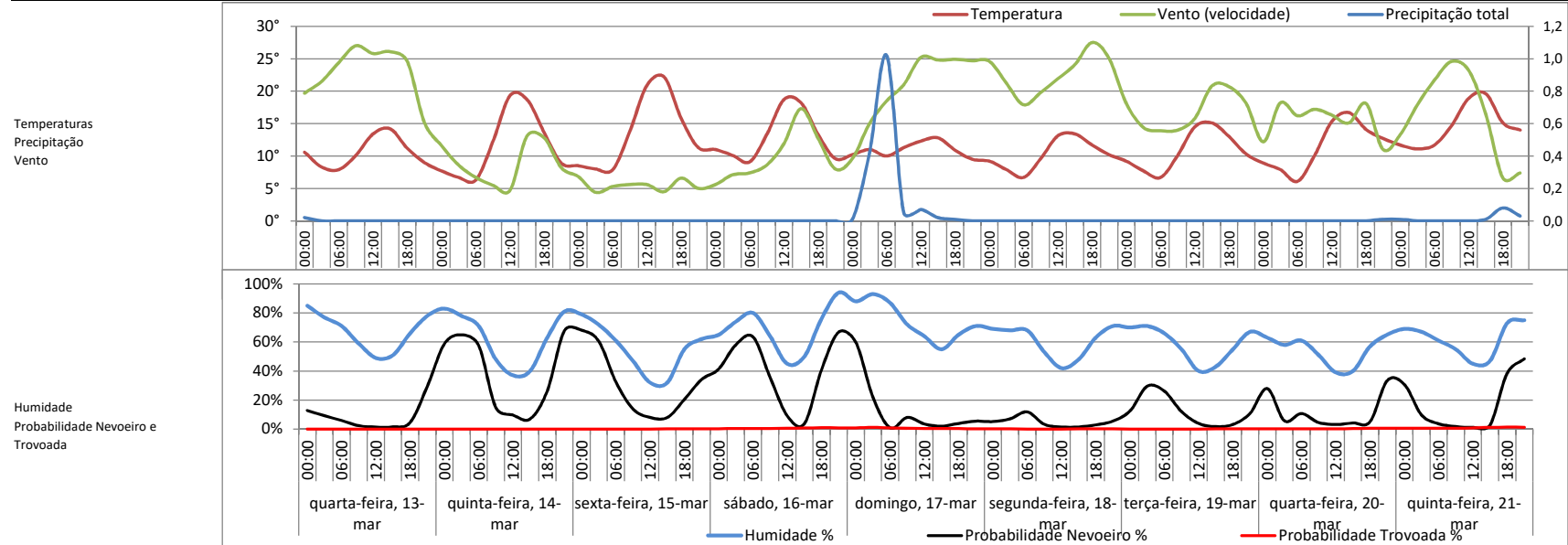


Previsão 10 dias

Leiria	quarta-feira, 13-mar		quinta-feira, 14-mar		sexta-feira, 15-mar		sábado, 16-mar		domingo, 17-mar		segunda-feira, 18-mar		terça-feira, 19-mar		quarta-feira, 20-mar		quinta-feira, 21-mar		22-mar
	Noite	Dia	Noite	Dia	Noite	Dia	Noite	Dia	Noite	Dia	Noite	Dia	Noite	Dia	Noite	Dia	Noite	Dia	Noite
Vento (velocidade)	21,5	27	15,2	13,1	8,2	6,6	7,1	17,3	15	25,2	24,7	27,5	25	20,8	18,2	18,1	17,9	24,6	13,6
Vento (direção)	N	N	N	NE	NE	E	SE	SO	SO	N	N	N	N	N	NE	NE	NE	E	NE
Escala de Vento	Brisa moderada		Brisa fraca		Brisa leve		Brisa fraca		Brisa moderada		Brisa moderada		Brisa moderada		Brisa fraca		Brisa moderada		Brisa
Rajadas de vento	42,2	47,8	41	25,5	11,5	10,1	8,8	22	36,1	35,6	42,4	39,8	44,9	31,6	34,3	32,7	47,2	50,5	39,2
Cobertura de nuvens	96	9		6	32	13	3	23	49	48	9	6		4	7	13	87	59	87
Taxa precipitação	0,02	-	-	-	-	-	-	-	0,42	1,02	-	-	-	-	-	-	0,01	0,08	0,03
Precipitação acumulada	0,12	-	-	-	-	-	-	-	1,29	3,51	-	-	-	-	-	-	0,06	0,27	0,12
Horário precipitação	início								pelos 0h M/T								início tarde		início
Temperatura	10,0°	11,4°	7,8°	14,0°	8,5°	16,1°	10,8°	14,5°	10,3°	11,5°	8,9°	10,9°	9,0°	11,9°	9,0°	12,5°	11,8°	16,0°	12,8°
Humidade relativa	77	49	78	37	72	32	62	45	88	55	68	42	70	40	58	39	65	45	69
Probabilidade nevoeiro	62%	5%	65%	26%	68%	20%	64%	41%	67%	8%	12%	3%	30%	12%	28%	5%	33%	38%	48%
Probabilidade trovoada	0%	0%	0%	0%	0%	0%	0%	1%	1%	1%	0%	0%	0%	0%	0%	1%	1%	1%	1%
Nascer / Pôr do sol	6:42	18:49	6:40	18:50	6:39	18:51	6:37	18:52	6:36	18:53	6:34	18:54	6:32	18:55	6:31	18:56	6:29	18:57	6:27
Fase da Lua	○																		



v. 1.1.2 35 06

Mar e Costa

Máximo de Onda	m	3,9	4,9	5,5	5,2	3,1	2,8	2,4	2	2,2	3,2	4,4	4,5	4,3	3,6
Direção		NO	NO	NO	NO	NO	NO	NO	NO	NO	NO	NO	NO	NO	NO
Período	s	12,7	4,5	16,7	4,3	13,0	2,8	12,7	1,9	12,7	2,8	8,3	4,4	9,7	3,1
Onda primária	m	3,1	3,9	4,3	4,1	2,4	2,2	1,9	1,6	1,7	2,5	3,5	3,6	3,4	2,8
Direção		NO	NO	NO	NO	NO	NO	NO	NO	NO	NO	NO	NO	NO	NO
Período	s	7,7	8,6	11,0	10,6	9,0	9,4	9,0	9,0	9,0	6,6	7,0	7,4	7,0	7,0