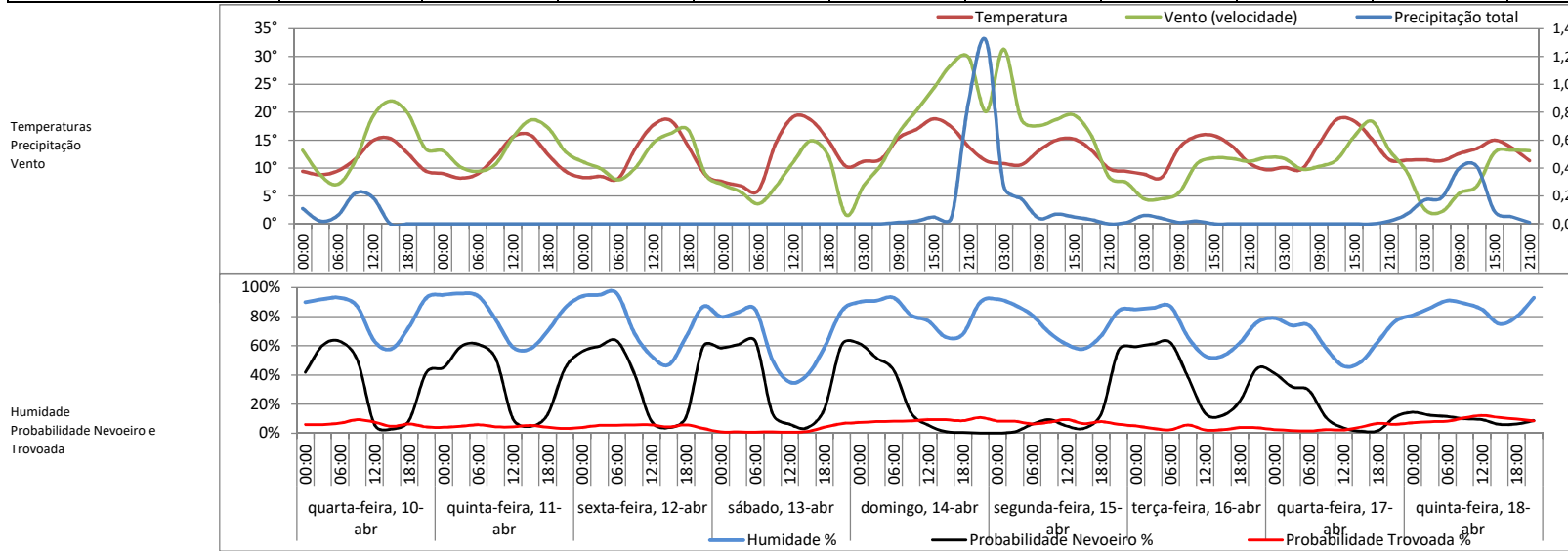


# Previsão 10 dias

Leiria	quarta-feira, 10-abr		quinta-feira, 11-abr		sexta-feira, 12-abr		sábado, 13-abr		domingo, 14-abr		segunda-feira, 15-abr		terça-feira, 16-abr		quarta-feira, 17-abr		quinta-feira, 18-abr		19-abr	
	Noite	Dia	Noite	Dia	Noite	Dia	Noite	Dia	Noite	Dia	Noite	Dia	Noite	Dia	Noite	Dia	Noite	Dia	Noite	
Vento (velocidade)	15,7 22		13,5 18,6		12,9 16,8		8,8 14,9		6,8 28,5		31,3 19,5		8,4 11,8		11,9 18,4		13,2 13,2		18,6	
Vento (direção)	NO NO		N N		N N		N NO		SO S		SO NO		O O		N N		N O		N	
Escala de Vento	313° 328°		342° 338°		348° 338°		351° 331°		211° 187°		236° 295°		257° 270°		21° 10°		10° 285°		346°	
Rajadas de vento	38,8 30,7		34,1 29,9		33,7 28,1		16,6 19,7		9 47,2		54,8 34,7		11,2 15,1		21 30,8		27,4 18,1		33,6	
Cobertura de nuvens	7 41		17 84		98 22		-		88 83		70 28		0 43		100 97		76 98		100	
Taxa precipitação	0,13 0,22		-		-		-		0,05		1,31 0,18		0,06 0,04		-		0,17 0,41		0,03	
Precipitação acumulada	0,78 1,41		-		-		-		0,36		7,38 1,11		0,21 0,21		-		0,78 3,42		0,12	
Horário precipitação	noite M/T		-		-		-		M/T		noite M/T		pelas 0h M/T		-		noite M/T		início	
Temperatura	9,4° 12,8°		8,9° 13,0°		8,7° 14,4°		7,7° 14,6°		10,7° 16,0°		12,0° 13,4°		9,4° 13,5°		10,2° 15,3°		11,5° 13,2°		11,5°	
Temperatura max	12° 15,8°		12,4° 16,3°		12,2° 18,6°		13,8° 19,5°		14,8° 18,9°		17,3° 15,4°		13° 16,1°		13,9° 19,3°		15° 15,4°		13,5°	
Temperatura min	8,8° 8,7°		8,2° 8,0°		8,3° 7,9°		6,8° 6,0°		10,2° 11,1°		10,6° 10,1°		8,9° 8,2°		9,5° 9,5°		11,1° 11,0°		11,2°	
Humidade relativa	90 75		95 72		92 66		83 54		88 77		90 67		85 64		76 58		81 84		93	
Probabilidade nevoeiro	63% 50%		61% 51%		63% 41%		63% 17%		62% 14%		6% 13%		62% 39%		44% 11%		14% 10%		9%	
Probabilidade trovoada	3% 9%		5% 6%		5% 6%		1% 4%		8% 9%		8% 9%		4% 6%		3% 6%		8% 7%		2%	
Nascer / Pôr do sol	5:58 19:16		5:56 19:17		5:55 19:18		5:53 19:19		5:52 19:20		5:51 19:21		5:49 19:22		5:48 19:23		5:47 19:24		5:45	
Fase da Lua																				



v. 2.0.0 40 00

## Mar e Costa

Máximo de Onda	m	4,2	3,8	2,6	2,8	2,9	2,7	2	1,8	1,7	1,9	2,2	2,4	2,2				
	Direção	O	NO	NO	O	NO	NO	NO	NO	NO	O	O	O	O				
	°	291	293	294	292	295	296	298	297	293	290	289	292	292				
Onda primária	s	12,0	3,2	10,7	2,6	14,0	2,4	12,7	1,7	11,0	1,9	11,7	2,3	12,0				
	m	3,3	3	2	2,2	2,3	2,2	1,6	1,4	1,4	1,5	1,7	1,9	1,8				
	Direção	NO	NO	NO	NO	NO	NO	NO	NO	NO	O	O	O	O				
°	295	302	305	298	296	295	298	297	296	290	287	289	288					
Periodo	s	8,0	7,2	7,0	8,6	10,0	9,6	8,0	7,6	7,3	8,8	10,0	9,6	9,0				